

# 夏休み期間中の料金引下げ社会実験の結果について

## 地方道路公社社会実験協議会

人、モノの流れを活発化し、地域の活性化を図ることを目的に、名古屋高速道路公社及び愛知県道路公社の有料道路における料金引下げ社会実験を本年7月18日(土)より開始した。夏休み期間中の「有料道路の利用状況」「有料道路利用者への社会実験の浸透状況」「周辺施設の利用状況」について、とりまとめた。

引き続き、交通量や周辺施設の利用状況等のデータを蓄積するとともに、周辺施設でのアンケートを実施するなど、効果検証を進める。

### 1. 有料道路の利用状況

#### ETC路線

名古屋高速道路及び愛知県道路公社のETC路線の土日祝日の交通量(普通車以下)は、夏休み期間の日平均では前年同時期比101~115%で、全ての路線で交通量が増加しており、全線では105%であった。

ただし、中部国際空港連絡道路の平日の中型車以上の交通量は、前年同時期比87%であった。

#### 回数券路線

回数券の販売実績は、前年同時期比で7月は256%、8月は119%と増加した。

夏休み期間の日平均交通量(普通車以下)は、平日が前年同時期比91~98%、土日祝日は95~101%で、ほとんどの路線で交通量の増加はみられず、全線の期間平均では平日92%、土日祝日98%であった。

各路線の利用状況は以下の通り。

【ETC路線】日平均交通量(普通車以下) 台/日

路線名	土日祝日
名古屋高速道路	229,800 (105%)
知多半島道路	65,300 (104%)
南知多道路	26,600 (105%)
知多横断道路	13,000 (105%)
中部国際空港連絡道路	15,300 (101%)
名古屋瀬戸道路	6,400 (115%)
愛知県道路公社全線	126,700 (105%)

【回数券路線】日平均交通量(普通車以下) 台/日

路線名	平日	土日祝日
衣浦トンネル	12,300 (94%)	12,500 (95%)
衣浦豊田道路	10,300 (91%)	9,100 (101%)
小牧東インター有料道路	840 (94%)	1,100 (98%)
音羽蒲郡有料道路	4,800 (91%)	5,900 (100%)
小坂井バイパス	3,100 (92%)	3,500 (99%)
三ヶ根山スカイライン	130 (98%)	260 (100%)
愛知県道路公社全線	31,400 (92%)	32,300 (98%)

【ETC路線】日平均交通量(中型車以上) 台/日

路線名	平日
中部国際空港連絡道路	2,500 (87%)

【回数券路線】日平均販売冊数(普通車以下) 冊

路線名	7/13~7/31	8/1~8/30
衣浦トンネル	1,268 (246%)	504 (113%)
衣浦豊田道路	611 (283%)	262 (121%)
小牧東インター有料道路	26 (374%)	17 (241%)
音羽蒲郡有料道路	218 (240%)	103 (124%)
小坂井バイパス	42 (282%)	22 (201%)
三ヶ根山スカイライン	3 (145%)	2 (112%)
愛知県道路公社全線	2,169 (256%)	909 (119%)

( )内は前年同時期比

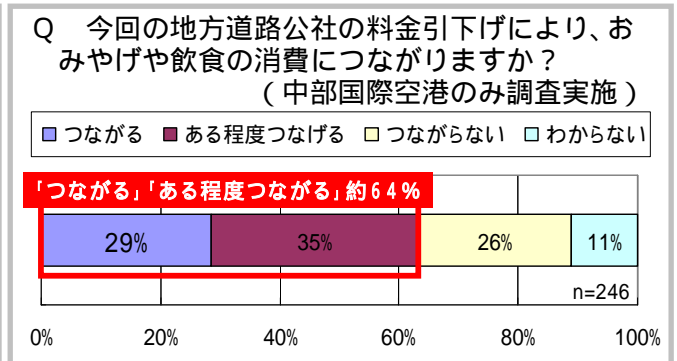
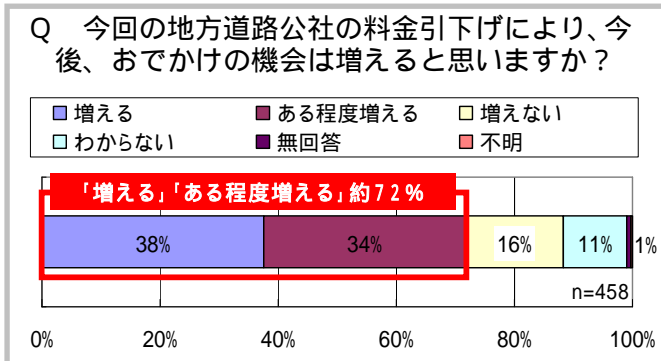
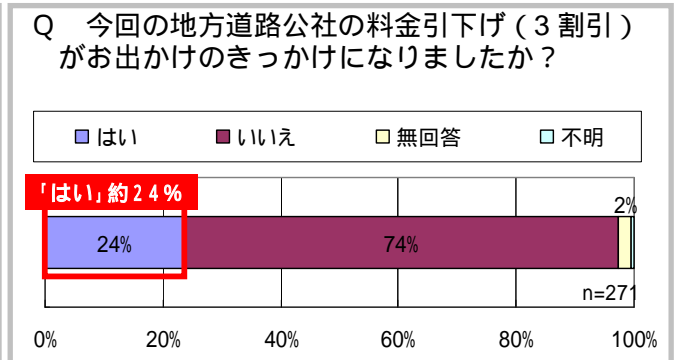
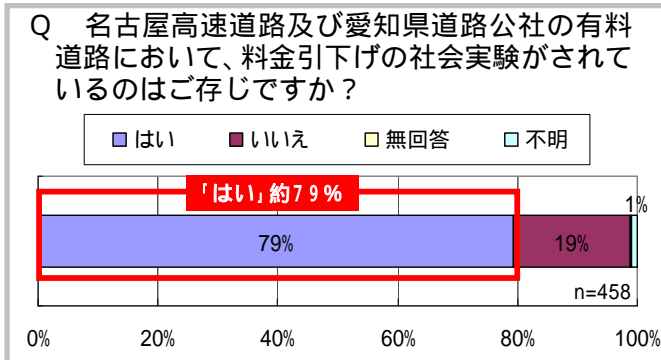
## 2. 有料道路利用者への社会実験の浸透状況

社会実験の認知度

有料道路利用者の約8割は、社会実験を知っており、比較的高い状況であった。

地域経済への影響

社会実験を「きっかけ」にしたお出かけが約24%の回答であった。また、社会実験の実施により、約72%の方が「今後、おでかけが増える」、約64%の方が「消費につながる」という回答であった。



### 【調査概要】

日時	平成21年8月16日(日)晴		平成21年8月22日(土)晴
調査箇所	知多半島道路		中部国際空港
	大府PA	阿久比PA	
調査方法	対面による聞き取り調査		
調査対象	全て有料道路利用者		大多数が有料道路利用者
調査数 (458)	106	106	246

## 3. 周辺施設の利用状況

有料道路周辺の主な集客施設における夏休み期間中の利用状況は以下の通り。

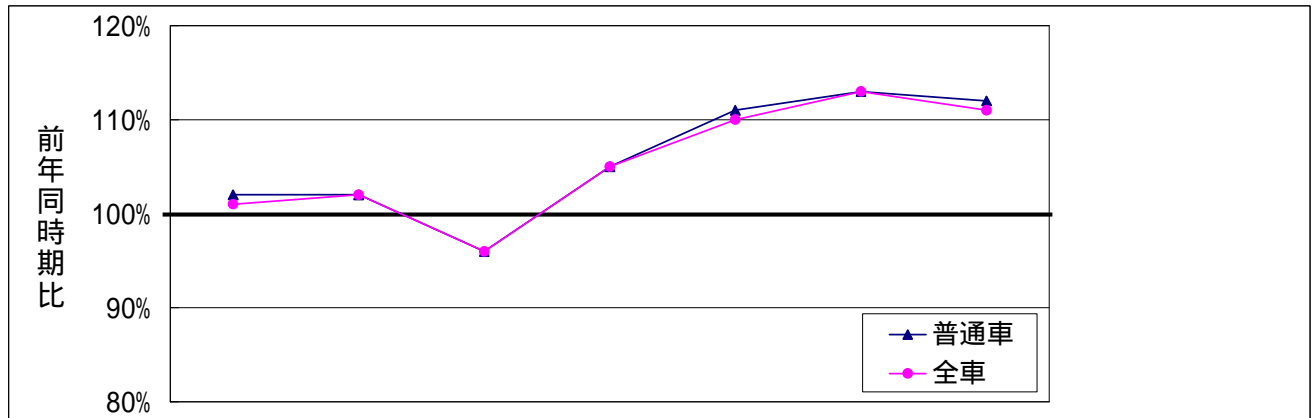
	前年同時期(A) (H20.7.19~ H20.8.31)	夏休み期間中(B) (H21.7.18~ H21.8.31)	前年同時期比 (B/A)
愛・地球博記念公園(人/日) 1	7,700	8,300	108%
中部国際空港(人/日) 1	20,900	19,400	93%
ラグーナ蒲郡(人/期間) 2	609,000	694,000	114%
あおいパーク(碧南市)(人/日) 1	4,600	4,900	106%

- 1 期間中土日祝日の日平均
- 2 期間中全日の合計

## 夏休み期間中の交通量の動向

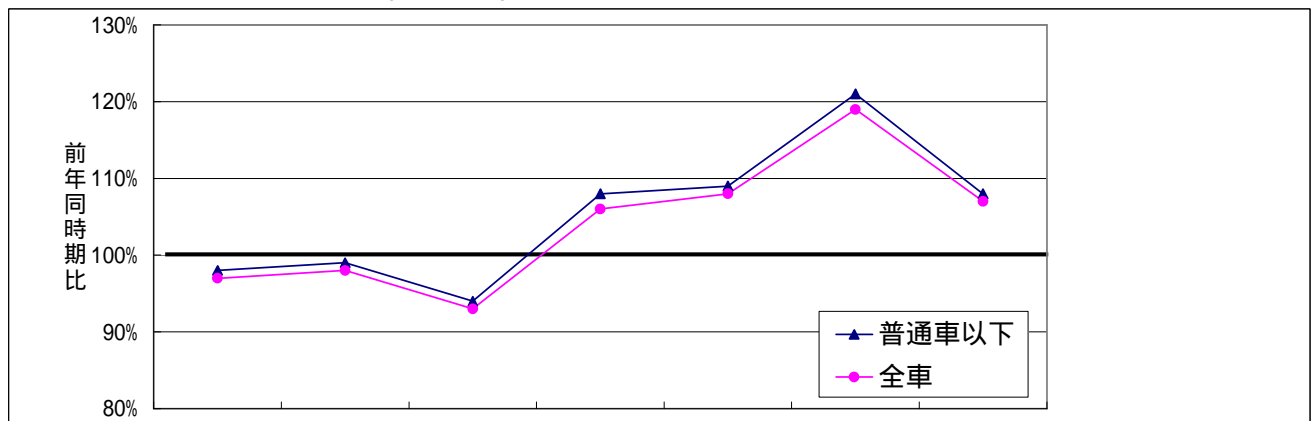
各週の交通量の対前年比は以下の通り

## 【名古屋高速道路公社（土日祝日）】



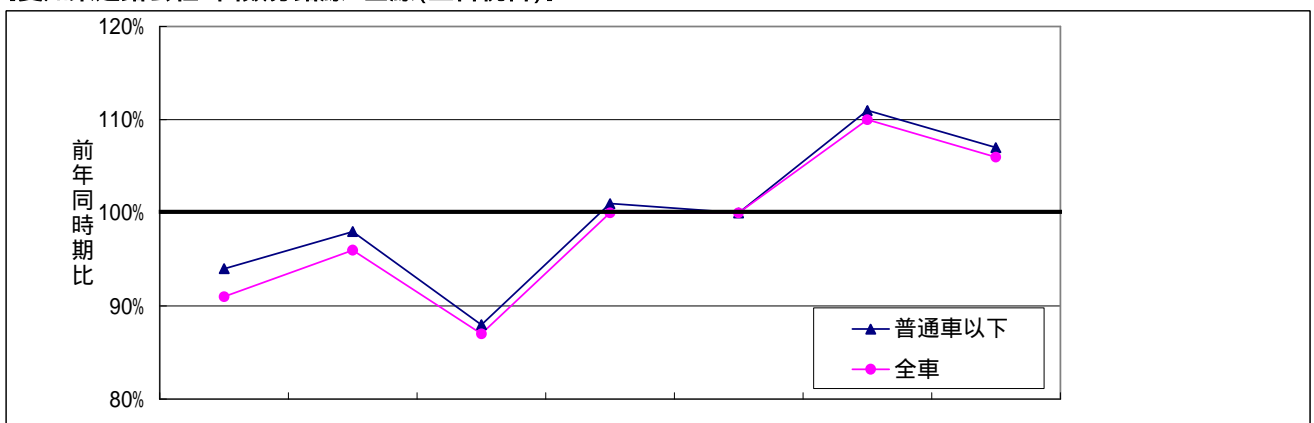
前年同時期比	第1週 (7/18～7/20)	第2週 (7/25～7/26)	第3週 (8/1～8/2)	第4週 (8/8～8/9)	第5週 (8/15～8/16)	第6週 (8/22～8/23)	第7週 (8/29～8/30)	期間平均	実験開始前 (3/28～7/17)
実験対象車種 (普通車)	(102%)	(102%)	(96%)	(105%)	(111%)	(113%)	(112%)	(105%)	(96%)
全車	101%	102%	96%	105%	110%	113%	111%	105%	96%

## 【愛知県道路公社 ETC路線 全線(土日祝日)】



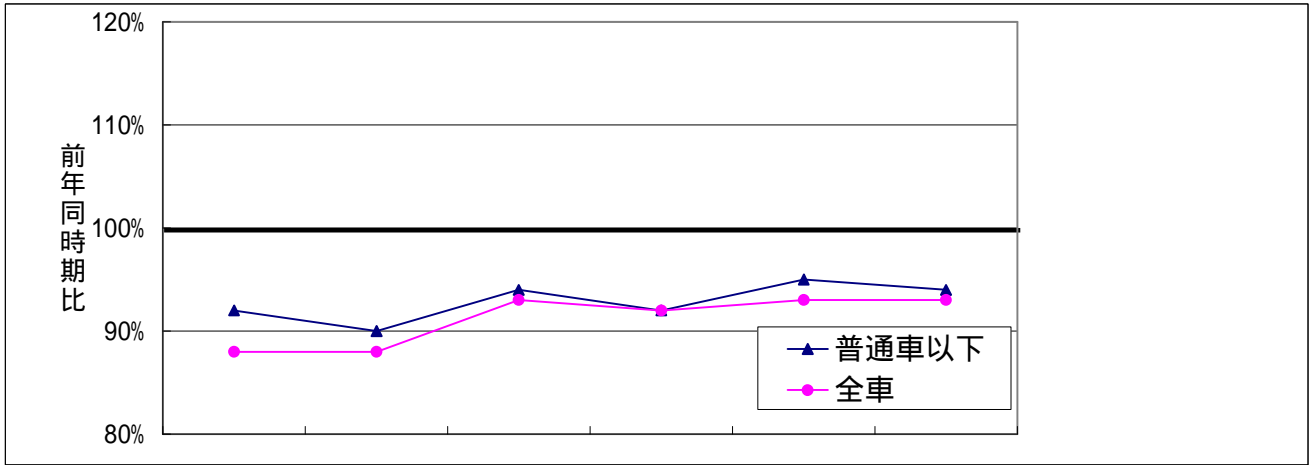
前年同時期比	第1週 (7/18～7/20)	第2週 (7/25～7/26)	第3週 (8/1～8/2)	第4週 (8/8～8/9)	第5週 (8/15～8/16)	第6週 (8/22～8/23)	第7週 (8/29～8/30)	期間平均	実験開始前 (4/1～7/17)
実験対象車種 (普通車以下)	(98%)	(99%)	(94%)	(108%)	(109%)	(121%)	(108%)	(105%)	(96%)
全車	97%	98%	93%	106%	108%	119%	107%	103%	95%

## 【愛知県道路公社 回数券路線 全線(土日祝日)】



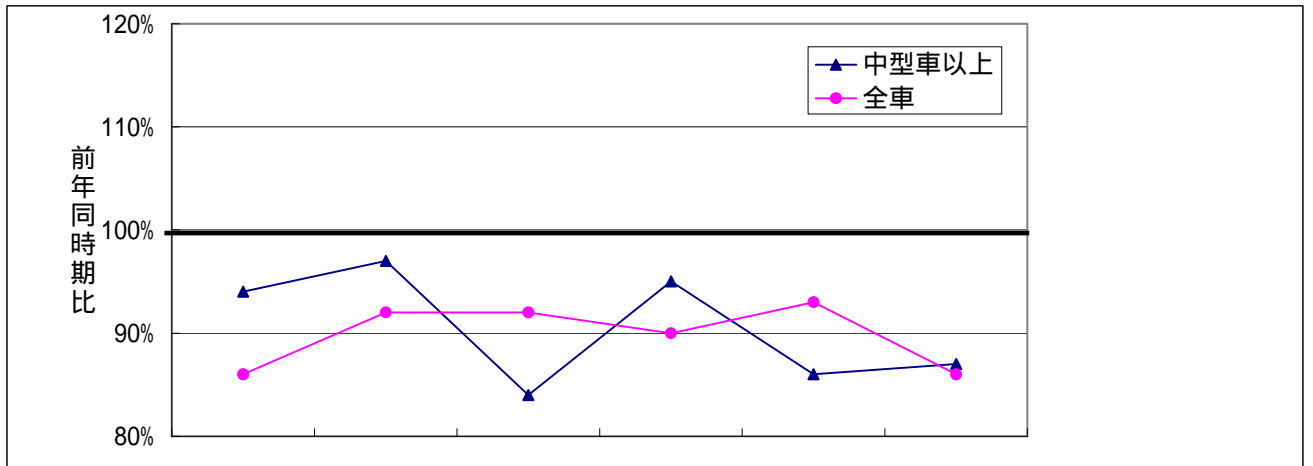
前年同時期比	第1週 (7/18～7/20)	第2週 (7/25～7/26)	第3週 (8/1～8/2)	第4週 (8/8～8/9)	第5週 (8/15～8/16)	第6週 (8/22～8/23)	第7週 (8/29～8/30)	期間平均	実験開始前 (4/1～7/17)
実験対象車種 (普通車以下)	(94%)	(98%)	(88%)	(101%)	(100%)	(111%)	(107%)	(98%)	(95%)
全車	91%	96%	87%	100%	100%	110%	106%	98%	95%

【愛知県道路公社 回数券路線 全線(平日)】



前年同時期比	第1週 (7/21~7/24)	第2週 (7/27~7/31)	第3週 (8/3~8/7)	第4週 (8/10~8/14)	第5週 (8/17~8/21)	第6週 (8/24~8/28)	期間平均	実験開始前 (4/1~7/17)
実験対象車種 (普通車以下)	(92%)	(90%)	(94%)	(92%)	(95%)	(94%)	(92%)	(92%)
全車	88%	88%	93%	92%	93%	93%	91%	90%

【中部国際空港連絡道路(平日)】



前年同時期比	第1週 (7/21~7/24)	第2週 (7/27~7/31)	第3週 (8/3~8/7)	第4週 (8/10~8/14)	第5週 (8/17~8/21)	第6週 (8/24~8/28)	期間平均	実験開始前 (4/1~7/17)
実験対象車種 (中型車以上)	(94%)	(97%)	(84%)	(95%)	(86%)	(87%)	(87%)	(92%)
全車	86%	92%	92%	90%	93%	86%	90%	90%