

砦山自然環境保全地域の概要

1 指定理由等

砦山は愛知県の東北部、長野県及び静岡県との県境近くに位置し、茶臼山を源流とする坂宇場川及び日余沢に挟まれた標高 780m の狭い地域である。砦山は古くから伝説の地として神聖視された結果、人の手が入ることが少なく、モミ・ツガ・ヒノキの巨木群や河畔林など優れた生態系が成立している。

砦山周辺は植林地が多いのに対し、本地域は奥三河の潜在自然植生をうかがい知ることができる貴重な存在である。

環境省及び愛知県レッドリストに掲載されている希少な植物では、山麓部のアカシデの樹上にヤシャビシャクが生育している。また、愛知県レッドリストに掲載されている動物では、カワガラス、カジカガエルが生息している。

このような砦山の自然環境を保全するため、自然環境の保全及び緑化の推進に関する条例第 20 条第 1 項第 4 号の植物の自生地、野生動物の生息地として自然環境保全地域に指定するものである。

なお、指定地域は全域特別地区として保全を図る。

2 所在地

北設楽郡豊根村坂宇場字広野

3 指定地域について

(1) 指定面積 3.36ha

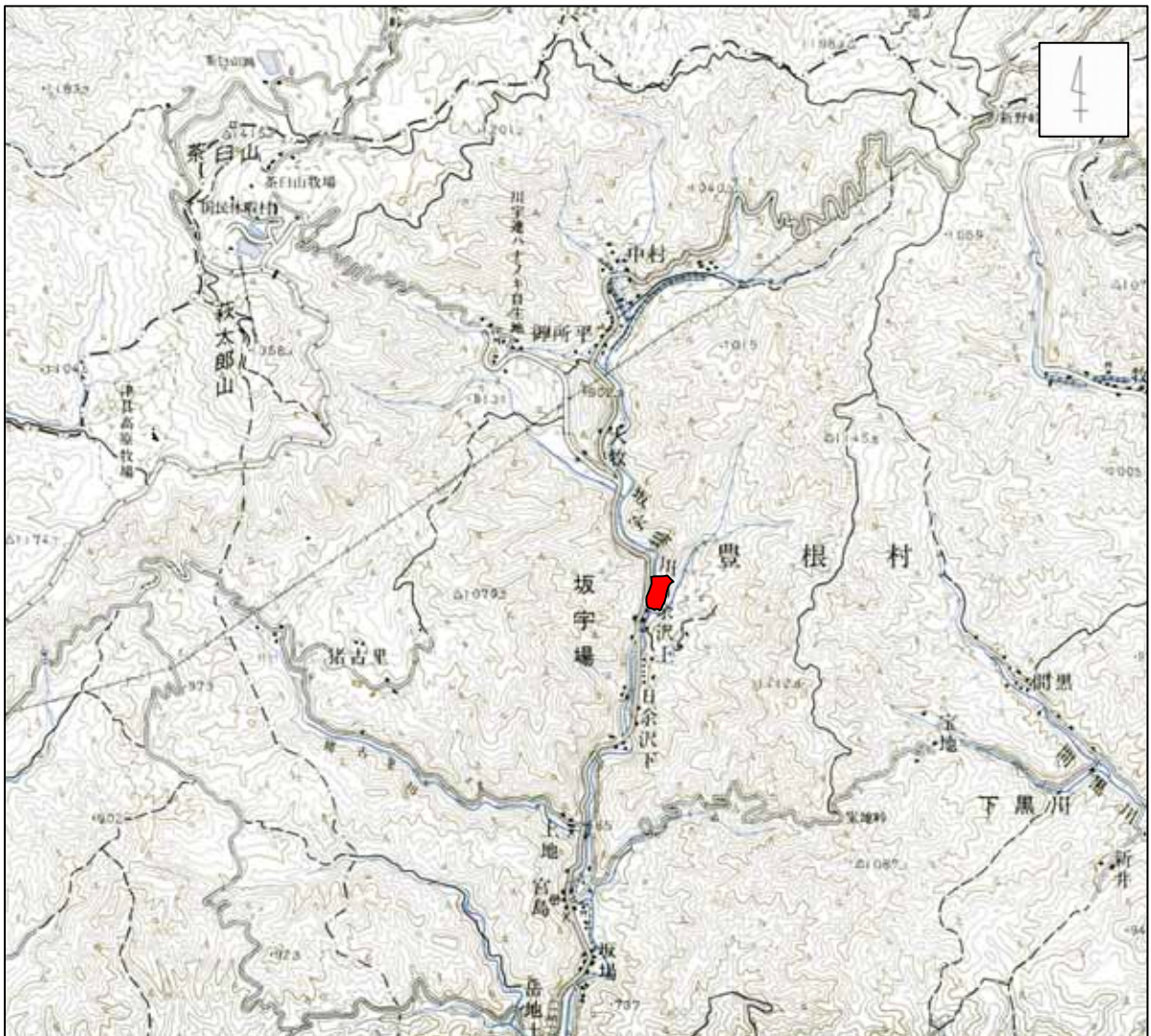
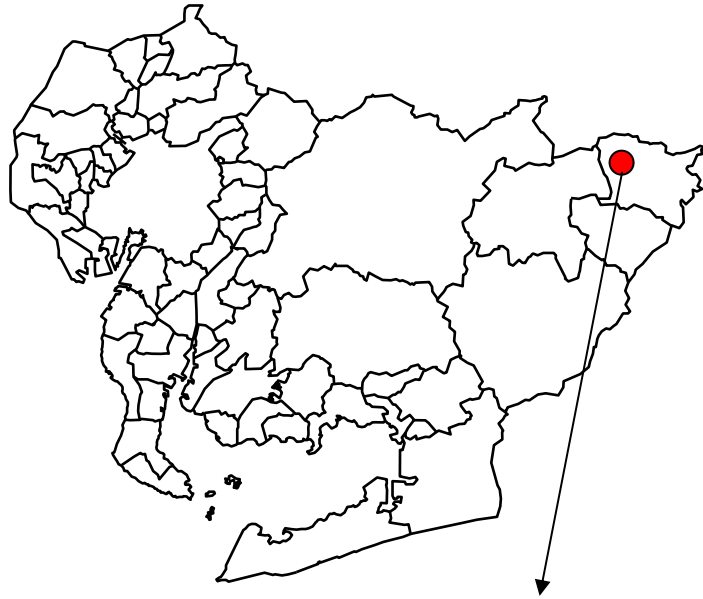
(2) 内訳

区 分	特 別 地 区			普 通 地 区			合 計		
	国有地	公有地	民有地	国有地	公有地	民有地	国有地	公有地	民有地
土地所有別面積 (ha)	0.09	3.27	-	-	-	-	0.09	3.27	-

4 特別地区の名称面積等

地区名	面積 (ha)		
	国有地	公有地	民有地
砦山	3.36		
	0.09	3.27	

砦山自然環境保全地域



特別地区

1 : 50,000

愛知県砦山自然環境保全地域

砦山自然環境保全地域 保全計画

