

1 県税事務所別人口等

平成21年4月1日現在

区 分	世帯数	人 口			男 女 比 〔女100人 につき男〕	面 積	
		総 数	男	女		(17.10.1現在)	
		人	人	人	人	km ²	
名古屋東部	231,135	463,139	226,615	236,524	95.8	注1	54.74
名古屋北部	266,599	635,662	315,246	320,416	98.4		111.33
名古屋西部	219,911	507,475	254,101	253,374	100.3		94.00
名古屋南部	445,780	1,047,635	525,248	522,387	100.5	注1	205.91
東尾張	359,408	944,583	470,807	473,776	99.4		428.56
西尾張	301,505	846,612	416,424	430,188	96.8	注2	401.60
知多	233,756	612,904	310,187	302,717	102.5		390.78
西三河	405,077	1,086,344	556,479	529,865	105.0		806.02
豊田加茂	188,238	483,696	257,336	226,360	113.7		950.58
東三河	279,528	770,918	386,036	384,882	100.3		1,719.36
合 計	2,930,937	7,398,968	3,718,479	3,680,489	101.0	注3	5,162.88

注1 名古屋市港区、緑区、名東区、東海市、知多市、豊明市及び愛知郡長久手町については、境界未定のため平成3年10月1日現在の面積に新たに埋立、境界の変更等により、増減した分を加えたものを用いた。

2 弥富市については、境界未定のため昭和62年10月1日現在の面積に新たに埋立等により増加した分を加えたものを用いた。

3 合計は、県内の市部、郡部の各面積によるものであり、名古屋港口埋立地（通称ポートアイランド 1.14km²）は含まない。

2 県税事務所別人口等

平成21年4月1日現在

区 分	世帯数	人 口			男 女 比 〔女100人 につき男〕	面 積	
		総 数	男	女		(17.10.1現在)	
		人	人	人	人	km ²	
名古屋東部	231,135	463,139	226,615	236,524	95.8	注1	54.74
名古屋北部	266,599	635,662	315,246	320,416	98.4		111.33
名古屋西部	219,911	507,475	254,101	253,374	100.3		94.00
名古屋南部	445,780	1,047,635	525,248	522,387	100.5	注1	205.91
東尾張	359,408	944,583	470,807	473,776	99.4		428.56
西尾張	301,505	846,612	416,424	430,188	96.8	注2	401.60
知多	233,756	612,904	310,187	302,717	102.5		390.78
西三河	405,077	1,086,344	556,479	529,865	105.0		806.02
豊田加茂	188,238	483,696	257,336	226,360	113.7		950.58
東三河	279,528	770,918	386,036	384,882	100.3		1,719.36
合 計	2,930,937	7,398,968	3,718,479	3,680,489	101.0	注3	5,162.88

注1 名古屋市港区、緑区、名東区、東海市、知多市、豊明市及び愛知郡長久手町については、境界未定のため平成3年10月1日現在の面積に新たに埋立、境界の変更等により、増減した分を加えたものを用いた。

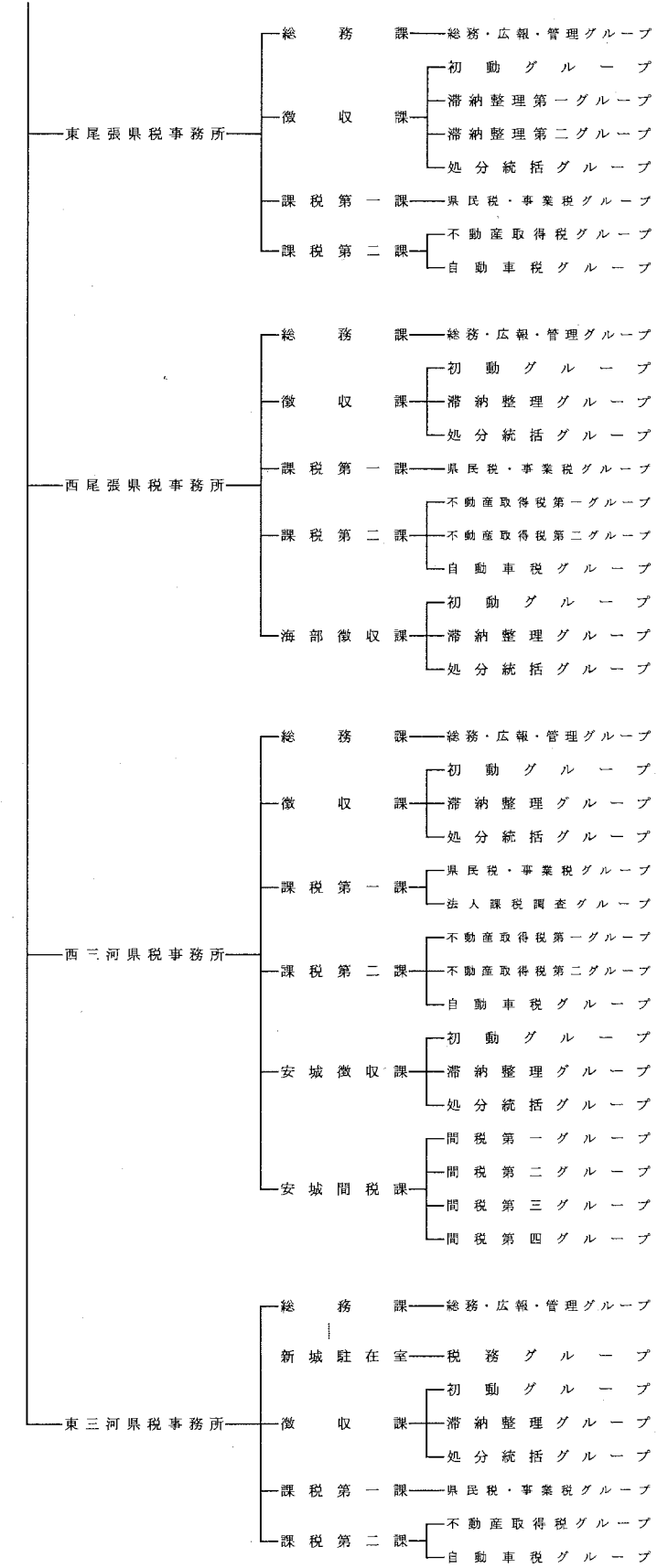
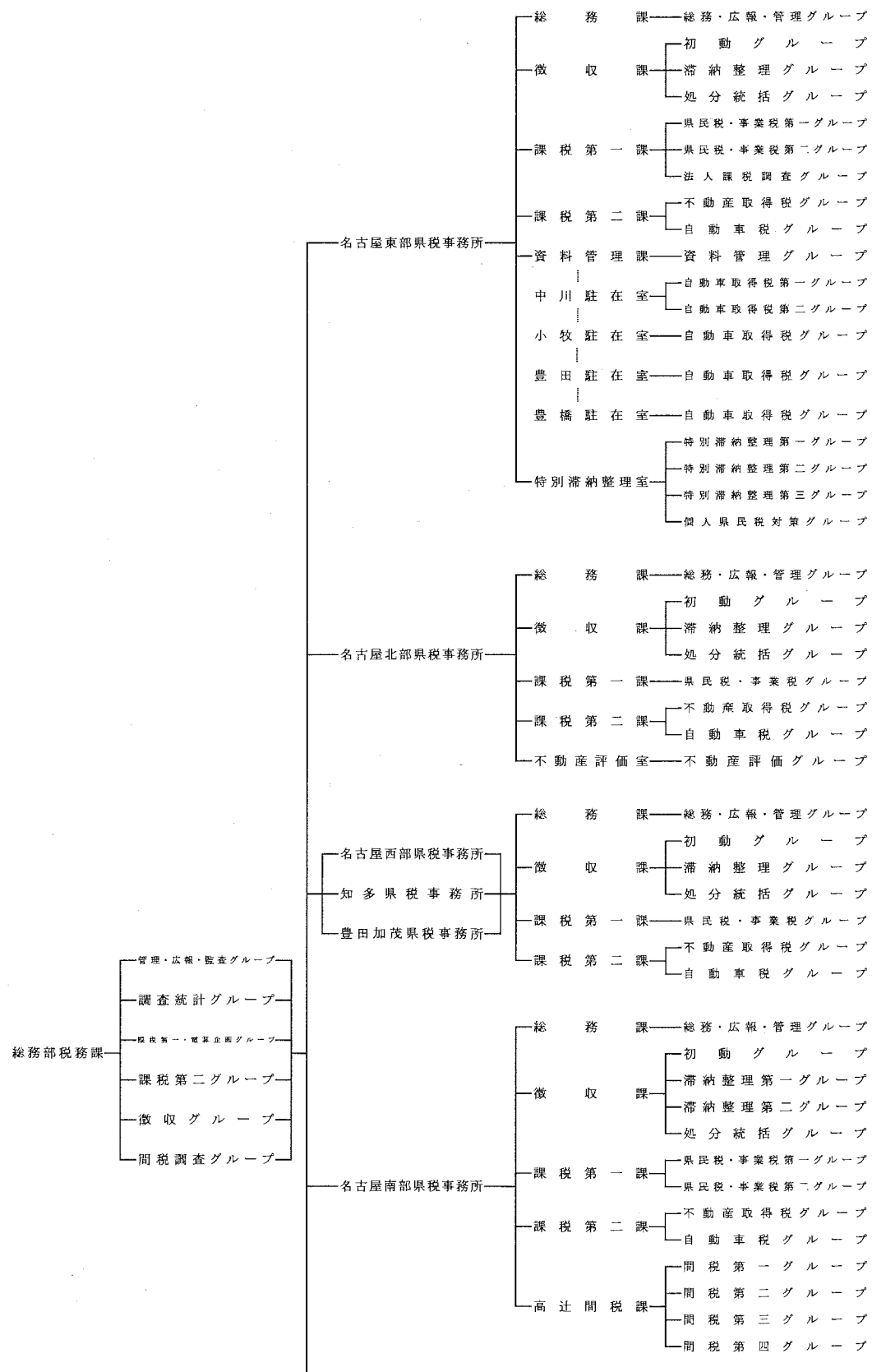
2 弥富市については、境界未定のため昭和62年10月1日現在の面積に新たに埋立等により増加した分を加えたものを用いた。

3 合計は、県内の市部、郡部の各面積によるものであり、名古屋港口埋立地（通称ポートアイランド 1.14km²）は含まない。

3 税務組織一覽表

総務部税務課及び県税事務所

(平成21年3月31日現在)



4 税務職員数の推移

区分	吏員	その他	小計	定数外	合計
48. 3	1,070	206	1,276	1	1,277
49. 3	1,065	204	1,269	-	1,269
50. 3	1,155	101	1,256	-	1,256
51. 3	1,251	-	1,251	-	1,251
52. 3	1,237	-	1,237	-	1,237
53. 3	1,238	-	1,238	-	1,238
54. 3	1,236	-	1,236	-	1,236
55. 3	1,236	-	1,236	-	1,236
56. 3	1,234	-	1,234	-	1,234
57. 3	1,234	-	1,234	-	1,234
58. 3	1,228	-	1,228	-	1,228
59. 3	1,224	-	1,224	-	1,224
60. 3	1,221	-	1,221	-	1,221
61. 3	1,218	-	1,218	-	1,218
62. 3	1,216	-	1,216	-	1,216
63. 3	1,217	-	1,217	-	1,217
平成元. 3	1,231	-	1,231	-	1,231
2. 3	1,234	-	1,234	-	1,234
3. 3	1,215	-	1,215	-	1,215
4. 3	1,215	-	1,215	-	1,215
5. 3	1,189	-	1,189	-	1,189
6. 3	1,189	-	1,189	-	1,189
7. 3	1,186	-	1,186	-	1,186
8. 3	1,187	-	1,187	-	1,187
9. 3	1,172	-	1,172	-	1,172
10. 3	1,169	-	1,169	-	1,169
11. 3	1,158	-	1,158	-	1,158
12. 3	1,140	-	1,140	-	1,140
13. 3	1,093	-	1,093	-	1,093
14. 3	1,060	-	1,060	-	1,060
15. 3	1,031	-	1,031	-	1,031
16. 3	1,020	-	1,020	-	1,020
17. 3	995	-	995	-	995
18. 3	966	-	966	-	966
19. 3	964	-	964	-	964
20. 3	949	-	949	-	949
21. 3	915	-	915	-	915