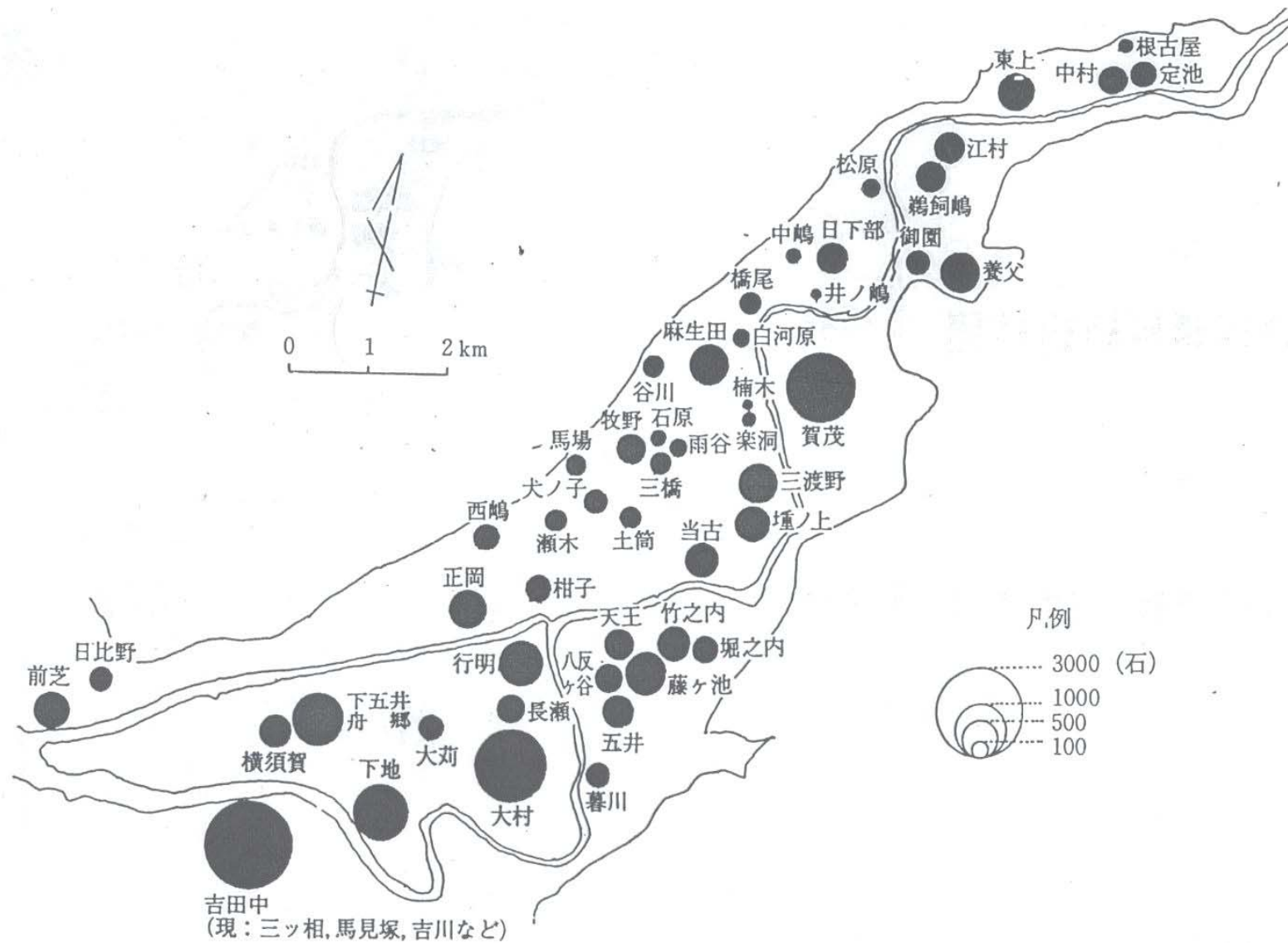




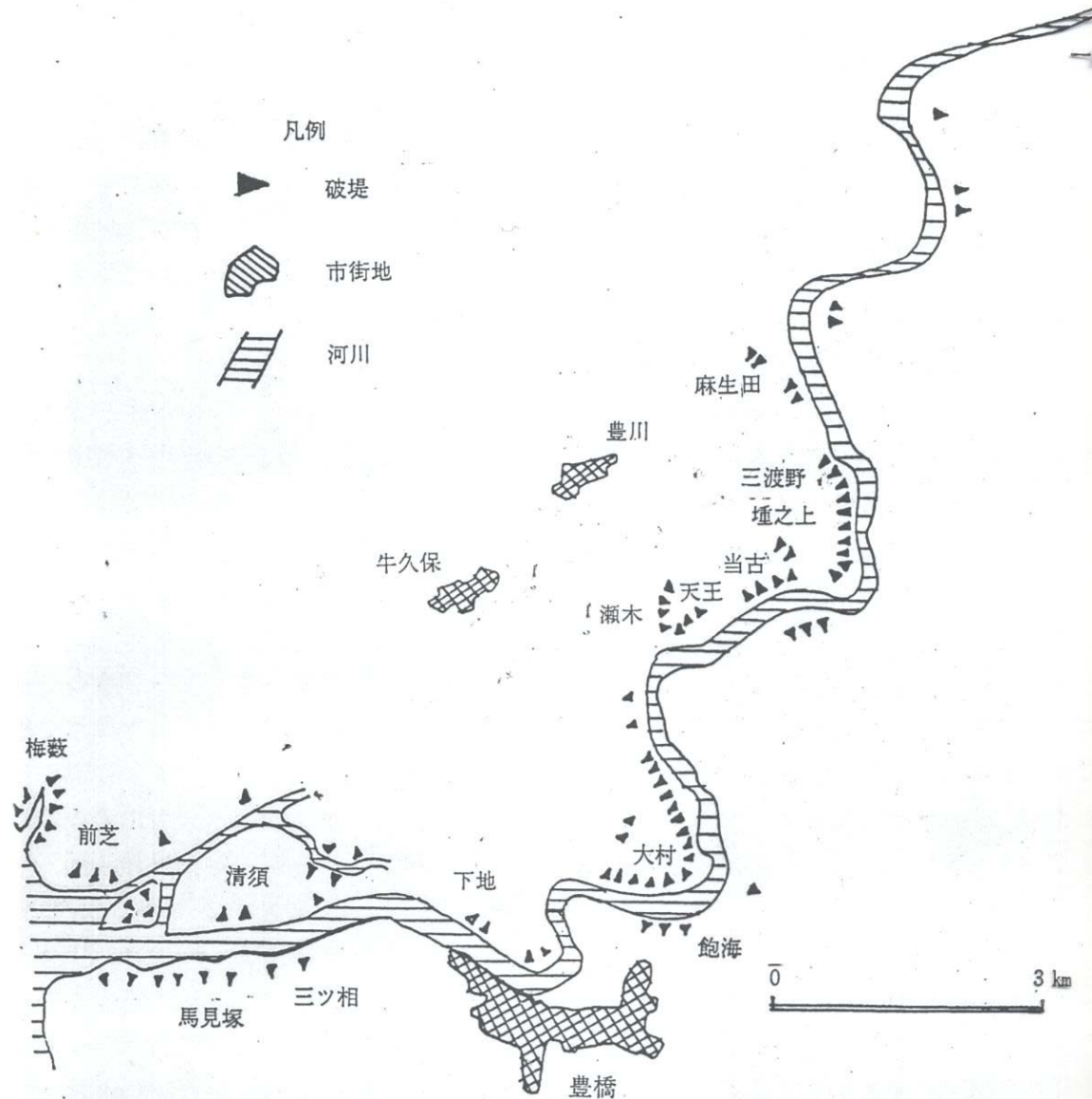
1427	○	1728	○
1430 *享2)	○	1759 (宝暦9)	○
1439	●	1773 (安永2)	●
1446 (文正元)	●	1792 (寛政4)	●
1448	▲■	1828 (文政11)	○
1497 (明徳6)	▲	1833 (天保7)	○
1498	▲(地震)	1849 (嘉永2)	○
1508 (永正5)	○	1850 (嘉永3)	○
1541 (天文10)	○	1851	○
1546	○	1860 (万延元)	○
1556 (弘治2)	○	1870 (明治3)	○
1595 (文禄4)	○	1877	●
1604 (慶長9)	○	1877	○
1610	▲	1889	●
1622 (元和8)	●	1890	○
1630 (寛永7)	●	1892	○
1633	●	1893	●
1636	●	1898	●
1660 (萬治3)	○	1904	●
1662 (寛文2)	●	1911	●
1674 (延享2)	●	1923 (大正12)	○
1675	■	1995 (昭和10)	○
1680	●	1937	○
1681 (天和元)	●(6回)	1944	○
1685 (享享2)	●	1953 (昭和28)	●
1688	●	1959	○
1691 (元禄4)	▲	1962	○
1705 (元禄2)	○	1968	○
1706	▲	1969 (昭和44)	○
1711 (正徳元)	○		

- 凡例 ○いちじるしい水害
 ●うち大洪水
 ▲流路変更が生じた水害
 ■飢饉をともなった水害

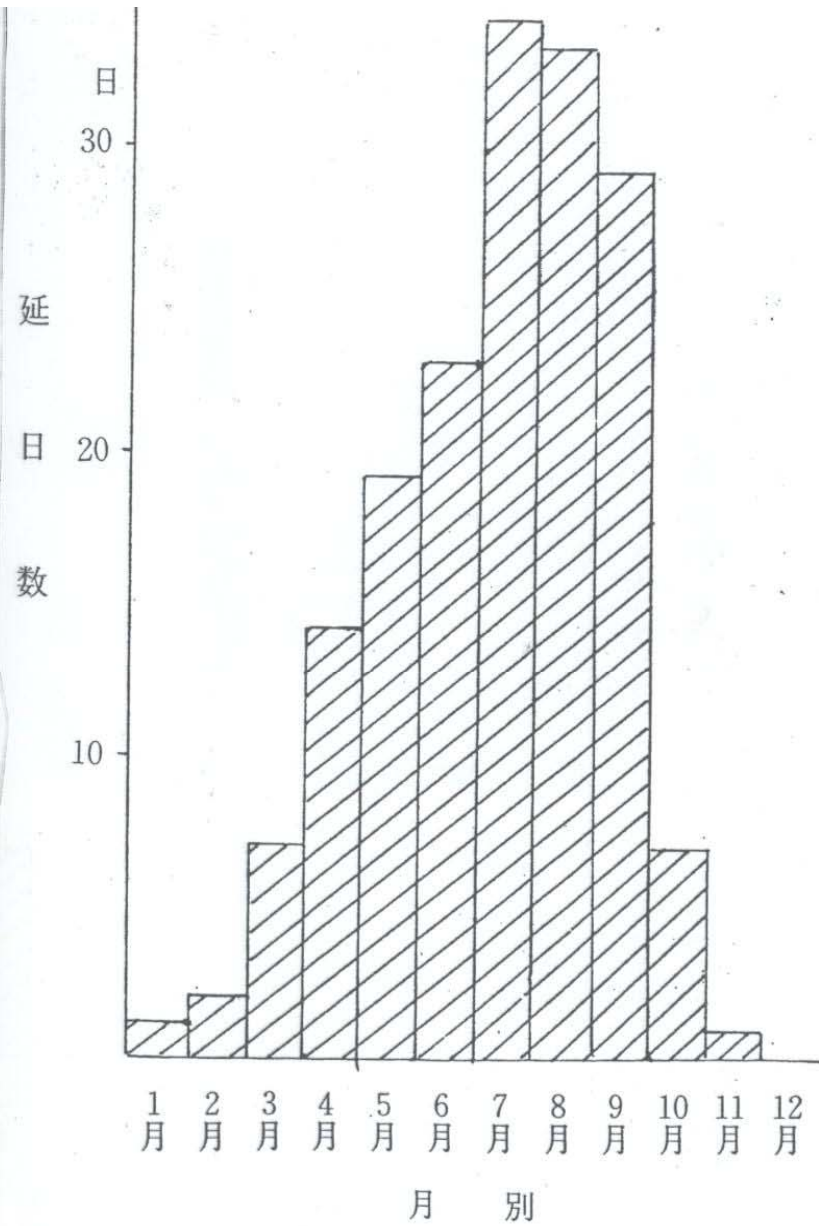
第10図 15世紀以降の豊川下流域の水害発生年次一覧



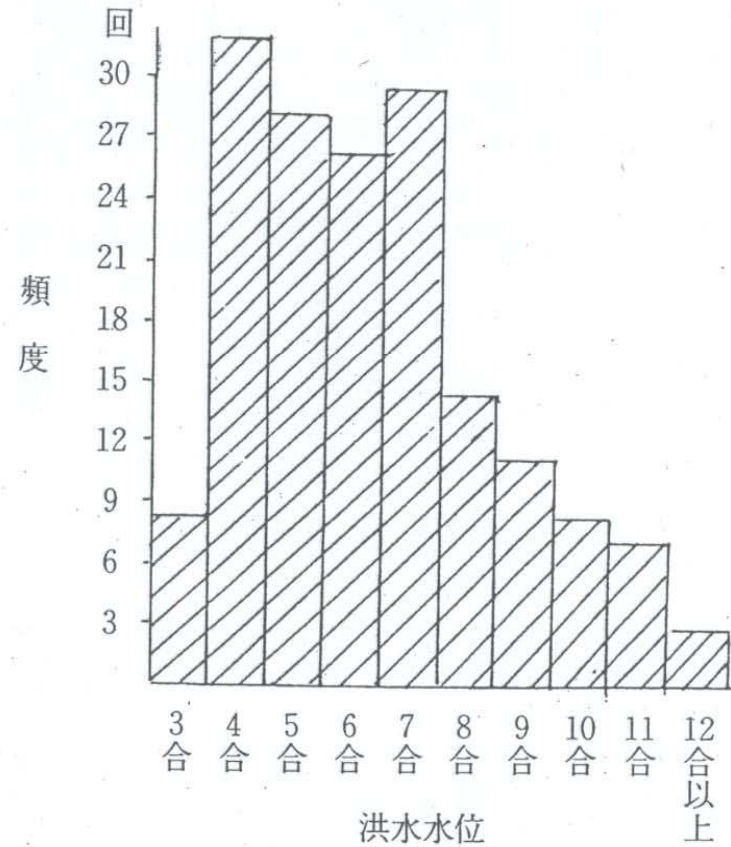
第12図 17世紀前半期における豊川氾濫原上の石高別村落分布
 (「三河国村々高附」より作成)



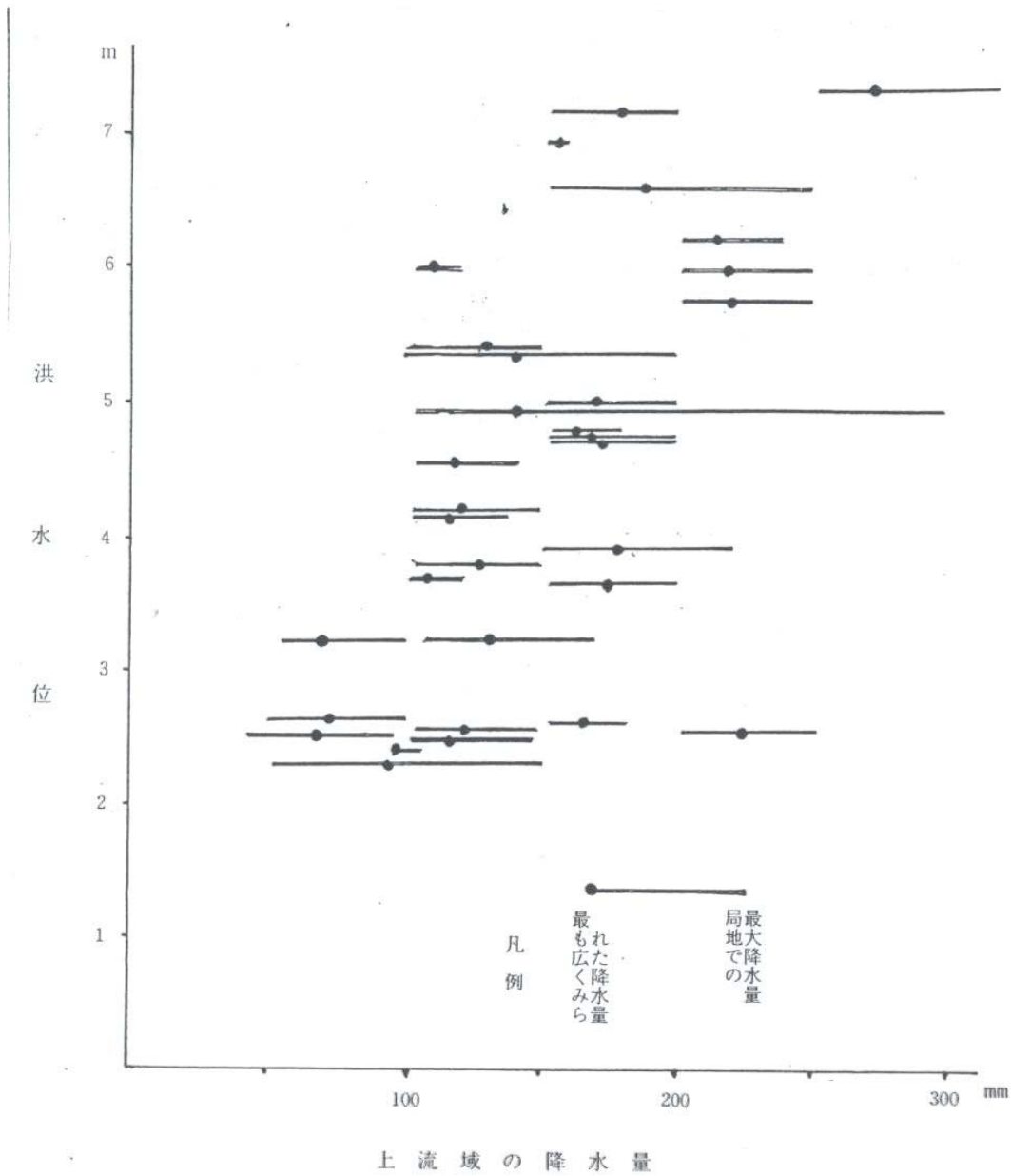
第1図 豊川下流域の嘉永3年（1850）における洪水時の破堤個所の分布
 （「豊川放水路工事誌」上巻のデータより作成。ベース図は明治
 24年の愛知県実測図による）



第3図 明治元年～昭和5年の洪水発生日の月別頻度分布 (祐林寺文書より作成)



第4図 明治元年～昭和5年における豊川の洪水の水位別頻度 (祐林寺文書より作成)



第5図 豊川下流域における明治中期～昭和5年の洪水水位と上流域の洪水日の降水量との相関図
 (「祐林寺文書」と「愛知県災害誌」のデータより作成)