

平成27年11月16日（月）
あいち国際プラザ アイリスルーム

平成27年度第3回

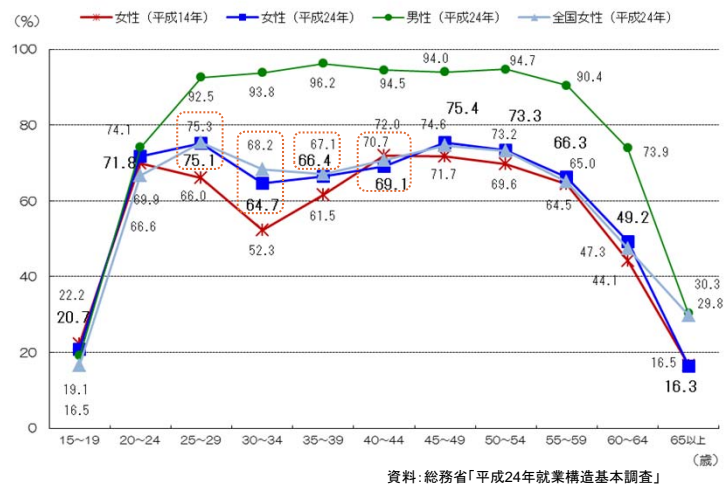
大村知事と語る会

テーマ：女性の雇用促進

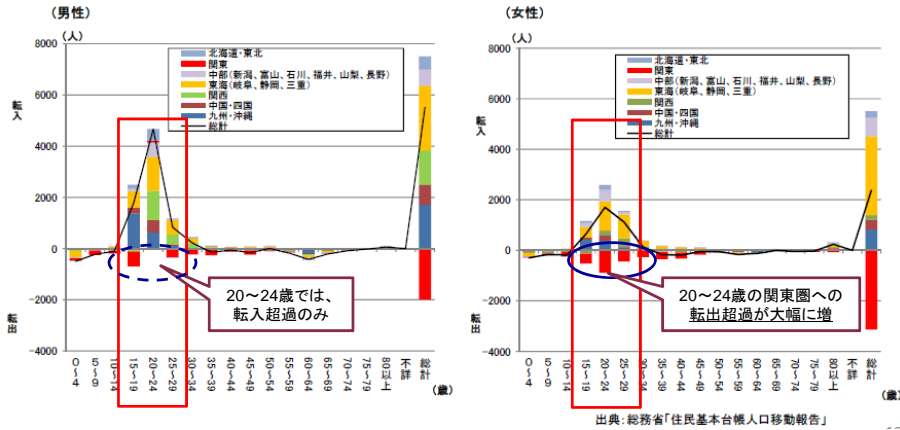
一働く女性が輝くあいちー



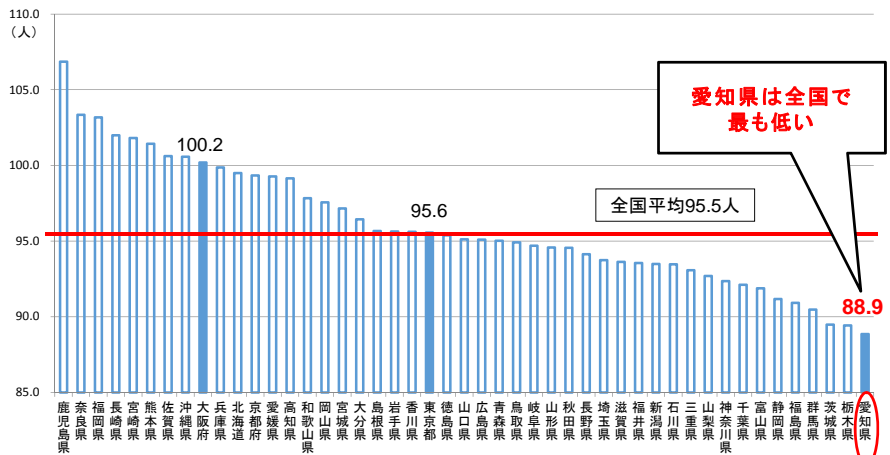
愛知県の15歳以上人口に占める 年齢階級別有業率



愛知県における 男女別・年齢階級別の人口移動状況



20~34歳の男性100人に対する 同年代の女性数(都道府県)



※総務省「住民基本台帳に基づく、人口、人口動態及び世帯数調査」より作成。(平成27年1月1日現在)

20～34歳の男性100人に対する 同年代の女性数(県内市町村)

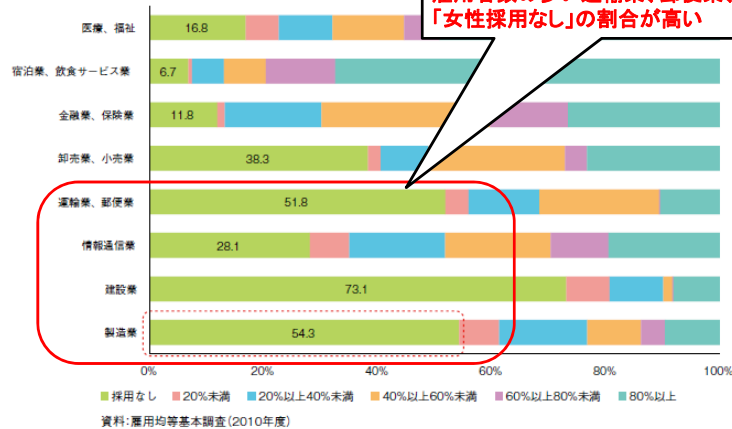
製造業の盛んな地域で、
女性の割合が低い傾向あり

順位	市町村	女性	順位	市町村	女性	順位	市町村	女性
1	東海市	72.9	19	知多市	86.8	37	常滑市	93.2
2	刈谷市	73.4	20	豊橋市	86.9	38	津島市	93.2
3	豊田市	74.4	21	豊川市	87.7	39	春日井市	93.4
4	豊根村	76.2	22	岡崎市	87.8	40	あま市	93.4
5	大口町	76.3	23	新城市	89.5	41	南知多町	93.7
6	知立市	77.5	24	半田市	89.9	42	美浜町	93.7
7	高浜市	77.9	25	犬山市	90.0	43	日進市	93.7
8	田原市	78.0	26	弥富市	90.1	44	瀬戸市	93.8
9	大府市	80.4	27	蒲郡市	90.1	45	岩倉市	94.3
10	東栄町	81.6	28	豊明市	90.3	46	大治町	96.2
11	碧南市	82.4	29	北名古屋市	90.3	47	江南市	96.5
12	豊山町	83.7	30	東浦町	90.7	48	尾張旭市	98.0
13	安城市	83.8	31	東郷町	91.5	49	一宮市	98.2
14	みよし市	84.2	32	清須市	91.6	50	飛島村	98.5
15	設楽町	84.4	33	稲沢市	92.5	51	愛西市	98.9
16	西尾市	84.7	34	幸田町	92.9	52	蟹江町	99.0
17	武豊町	84.7	35	名古屋市	93.0	53	長久手市	99.4
18	小牧市	84.7	36	扶桑町	93.0	54	阿久比町	100.2
						愛知県	88.9	

※総務省「住民基本台帳に基づく、人口、人口動態及び世帯数調査」より作成。(平成27年1月1日現在)

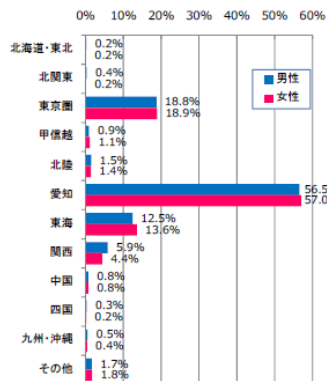
新規学卒採用者に占める 女性割合(2010年度)

愛知県の主要産業である製造業や、
雇用者数の多い運輸業、郵便業、建設業で
「女性採用なし」の割合が高い



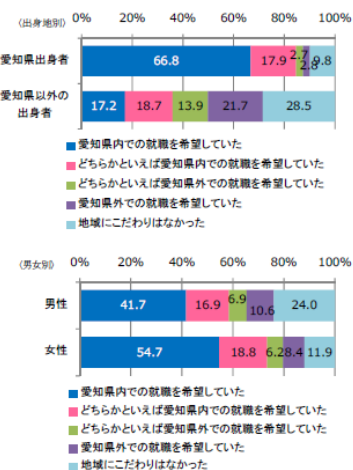
県内大学卒業生の就職に係る調査結果

県内大学卒業生（平成26年3月卒業）の就職地域
（本社所在地ベース）



出典：2015年1月 県企画課調べ（県内大学調査）

県内大学を卒業した20代の若者のうち
就職活動時に愛知県内で就職を希望していた人の割合



女性の雇用促進に関する県の取組

- あいち・ウーマノミクス研究会の設置
「女性活躍産業グループ」「女性雇用促進グループ」
- モノづくり女子の育成支援
- あいち女性の活躍促進会議の開催
- 企業による「女性の活躍促進宣言」募集
- 「あいち女性輝きカンパニー」認証
- ワーク・ライフ・バランスの推進
- イクメン・イクボスの普及拡大



など

ご清聴ありがとうございました。