

～ 愛知県の本庁組織 ～

平成18年4月から新しい組織体制でスタートします

知事政策局

県の重要な政策の企画調整や広報・広聴などの仕事をします。

課名	主な仕事
秘書課 (本庁舎3階)	知事・副知事の秘書、行幸啓等皇室関係、栄典・表彰、局内の人事・予算
政策調整課 (本庁舎3階)	部長会議、政策調整会議その他政策調整、知事会
企画課 (本庁舎3階)	新しい政策の指針、県の重要施策の企画立案、中部圏開発整備
広報広聴課 (本庁舎3階)	広報、広聴

地域振興部

国際化、情報化や土地・水資源・交通・航空の対策など地域の振興に関する仕事をします。

課名	主な仕事
地域政策課 (本庁舎2階)	地域振興の総合的企画調整、山村・過疎・離島の振興、エネルギー対策、首都機能移転、部内の人事・予算
国際課 (本庁舎2階)	国際化の推進
多文化共生推進室 (本庁舎2階)	多文化共生社会づくり
情報企画課 (自治センター10階)	地域の情報化、電子自治体の推進、愛知県民情報システム、ITSの推進
土地水資源課 (本庁舎1階)	土地対策、水資源対策、豊川水系対策
交通対策課 (本庁舎2階)	交通対策
航空対策課 (本庁舎2階)	航空対策

総務部

県の組織や職員、法規、予算、財産、税金に関する仕事、市町村行政の支援などの仕事をします。

課名	主な仕事
総務課 (本庁舎4階)	県の組織、行政改革、地方分権、行政評価、部内の人事・予算
総務事務センター準備室 (東大手庁舎3階)	総務事務センター(仮称)の開設準備
法務文書課 (本庁舎1階)	法規・訟務、文書の管理、行政手続
県史編さん室 (大津橋分室2階)	県史の編さん
財政課 (本庁舎4階)	県の予算・財政
税務課 (本庁舎2階)	県税の賦課徴収
財産管理課 (本庁舎4階)	県有財産の管理・処分、庁舎・構内電話・公用車の管理
市町村課 (本庁舎4階)	市町村行政の支援、県事務所のとりまとめ
市町村合併支援室 (本庁舎4階)	市町村合併の支援
人事担当局	
人事課 (本庁舎4階)	職員の任免、人材育成、定数、職制、給与、服務、監察
職員厚生課 (本庁舎3階)	職員の福利厚生、公務災害

県民生活部

地域の安全やNPO活動の支援、文化芸術の振興など心豊かに暮らせる県民生活を確保する仕事をします。

課名	主な仕事
県民総務課 (本庁舎2階)	情報公開、個人情報保護、部内の人事・予算
人権同和対策室 (本庁舎1階)	人権啓発、同和対策
県民生活課 【中央県民生活プラザ】 (自治センター2階)	県政に関する情報提供、県民相談、消費生活相談、消費者啓発、旅券の発給
社会活動推進課 (本庁舎2階)	青少年の健全育成、ボランティア・NPO活動の推進
男女共同参画室 (本庁舎2階)	男女共同参画社会の形成の促進
地域安全課 (本庁舎2階)	安全なまちづくりの推進、交通安全対策
文化芸術課 (本庁舎1階)	文化芸術の振興、文化活動の支援・促進
学事振興課 (本庁舎1階)	知事部局における教育振興、宗教法人
私学振興室 (本庁舎1階)	私立学校の認可、私学助成
大学改革室 (東大手庁舎4階)	県立の大学の改革、県立の大学の管理
統計課 (本庁舎1階)	各種統計調査、統計資料の収集・分析・整理・保存・公表

新しい組織体制のポイント

「知事政策局」を設置 県の重要政策の総合的な企画調整などを担います。

新しい行政ニーズに一層迅速・的確に対応する組織を設置します。

「多文化共生推進室」 地域の国際化に対応し、多文化共生の社会づくりを推進します。

「地域安全課」 治安を守り、安全なまちづくりを推進します。

「環境活動推進課」、「地球温暖化対策室」、「資源循環推進課」 環境学習や地球温暖化対策、循環型社会の形成などに取り組みます。

「子育て支援課」 少子化が急速に進む中、次世代育成支援対策に取り組みます。

「科学技術推進室」 次代の地域を担う科学技術の創造を推進します。

その他、「文化芸術課」、「産業人材育成室」、「食育推進課」などを設置します。

防災局

地震などの防災対策や国民保護対策、消防、危険物の安全確保など安全な県民生活を守る仕事をします。

課名	主な仕事
防災危機管理課 (本庁舎2階)	防災対策の総合的な企画調整、防災の普及啓発、危機管理の総合調整、局内の人事・予算
災害対策課 (本庁舎2階)	災害対策、災害救助、国民保護対策、無線通信
消防保安課 (本庁舎2階)	市町村消防の支援、火災予防の普及啓発、防災ヘリコプターの運営、電気・火薬類・高圧ガスの保安対策

健康福祉部

健康づくりや医療、福祉など健康で明るい県民生活を確保する仕事をします。

課名	主な仕事
健康福祉総務課 (西庁舎3階)	部内の人事・予算
監査指導室 (西庁舎3階)	社会福祉法人・社会福祉施設・障害福祉サービス事業者・介護保険事業者等の監査・指導
医療福祉計画課 (西庁舎3階)	福祉計画、医療計画、地域保健、保健所
地域福祉課 (西庁舎3階)	地域福祉、生活保護、福祉事務所、恩給・援護
児童家庭課 (西庁舎3階)	家庭福祉、母子保健、児童入所施設、児童虐待対策、婦人保護
子育て支援課 (西庁舎3階)	次世代育成支援対策の総合調整、児童総合センター、保育所、児童健全育成対策
高齢福祉課 (西庁舎2階)	高齢者施設整備、高齢者生きがい対策、介護保険、老人保健
障害福祉課 (西庁舎1階)	身体障害者福祉、知的障害者福祉、精神保健・精神障害者福祉
健康担当局	
健康対策課 (西庁舎3階)	生活習慣病対策、歯科保健、栄養指導、難病対策、感染症対策、結核対策
医務国保課 (西庁舎3階)	医務、医療施設、救急医療、へき地医療、看護、国民健康保険、保険医療
生活衛生課 (西庁舎2階)	食品衛生、獣医衛生、環境衛生、試験検査の管理、水道計画・管理
医薬安全課 (西庁舎3階)	医薬品等の安全確保、毒劇物、麻薬、血液、健康被害の危機管理

環境部

生活環境・自然環境の保全や地球温暖化対策、資源循環の推進などの仕事をします。

課名	主な仕事
環境政策課 (西庁舎6階)	環境基本計画、環境対策資金の融資、部内の人事・予算
環境活動推進課 (西庁舎6階)	環境学習、環境影響評価、化学物質対策、環境マネジメントシステム
大気環境課 (西庁舎6階)	大気環境の保全
地球温暖化対策室 (西庁舎7階)	地球温暖化対策、自動車環境対策
水地盤環境課 (西庁舎6階)	水環境の保全、地盤環境の保全
自然環境課 (西庁舎7階)	自然環境の保全、自然公園、野生動植物の保護
資源循環推進課 (西庁舎6階)	資源循環の推進、一般廃棄物対策、産業廃棄物対策
廃棄物監視指導室 (西庁舎6階)	産業廃棄物の監視・指導

(注) 課室名の下のは、各執務室(分かれている場合は主たる執務室)の位置を示しています。

産業労働部

商工業の振興や産業立地、観光交流、労働者の支援などの仕事をします。

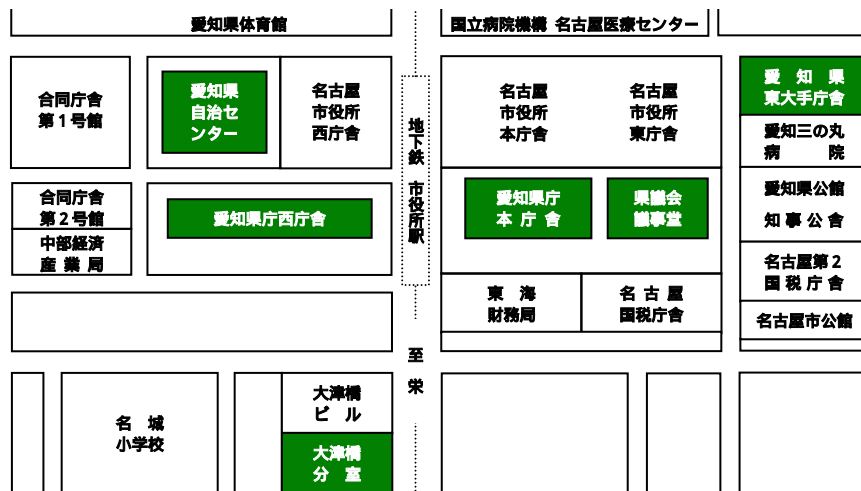
課名	主な仕事
産業労働政策課 (西庁舎7階)	産業創造計画、就業促進プラン、産業労働センター(仮称)建設、部内の人事・予算
中小企業金融課 (西庁舎7階)	商工業金融、商工業団体、小規模事業者の振興、貸金業の登録
商業流通課 (西庁舎7階)	商業・サービス業の振興、中心市街地活性化、大規模小売店舗、計量の適正化
地域産業課 (西庁舎7階)	工業の振興、地場産業・伝統工芸産業の振興、中小企業の経営革新支援
新産業課 (西庁舎7階)	情報通信産業・ベンチャー企業の育成、次世代エネルギー産業の振興、知的財産の創造・活用
科学技術推進室 (西庁舎7階)	科学技術の振興
産業立地通商課 (西庁舎7階)	産業立地、貿易の振興、海外との産業交流
観光コンベンション課 (西庁舎7階)	観光計画、観光の振興、イベント・コンベンション誘致
労政担当局	
労働福祉課 (西庁舎8階)	勤労者福祉、労使関係の安定、雇用均等・仕事と家庭の両立支援
就業促進課 (西庁舎8階)	若年者・地域雇用対策、高齢者・障害者雇用対策
産業人材育成室 (西庁舎8階)	産業人材育成、公共訓練

農林水産部

農林水産業の振興や食育の推進、農地・森林を守る仕事をします。

課名	主な仕事
農林政策課 (西庁舎5階)	農林水産業基本対策、部内の人事・予算
農林検査課 (西庁舎4階)	契約、工事検査、技術管理
組合検査指導室 (西庁舎5階)	農業協同組合・森林組合・水産業協同組合等の検査等
食育推進課 (西庁舎5階)	食育の推進、農林水産物の安全・安心に関する施策の調整、食品流通、卸売市場
農業振興課 (西庁舎5階)	農業経営基盤の強化促進、農地の利用調整、経営構造・山村の農林水産業振興対策、農業災害補償
農業経営課 (西庁舎4階)	農業技術の改良普及、農業経営の改善、後継者育成、環境保全型農業、農薬・肥料、農業金融
園芸農産課 (西庁舎5階)	野菜・果樹・花き・米麦等の生産・出荷
畜産課 (西庁舎5階)	家畜改良増殖・取引、畜産物の生産・流通、畜産の経営・環境対策、飼料対策、家畜衛生
競馬対策室 (西庁舎5階)	愛知県競馬組合対策
水産課 (西庁舎4階)	漁場・漁港の整備、漁業調整、水産業技術の改良普及、栽培漁業、漁業金融
農林基盤担当局	
農地計画課 (西庁舎4階)	土地改良事業計画、愛知・豊川・木曽川用水各事業
農地整備課 (西庁舎4階)	土地改良事業、農村総合環境整備事業
林務課 (西庁舎4階)	森林計画、林産物の生産・加工・流通、林業技術の改良普及、県有林野事業、林業金融
森林保全課 (西庁舎4階)	造林、森林保護、林道、治山、保安林・林地開発、緑化の推進

県庁周辺案内図

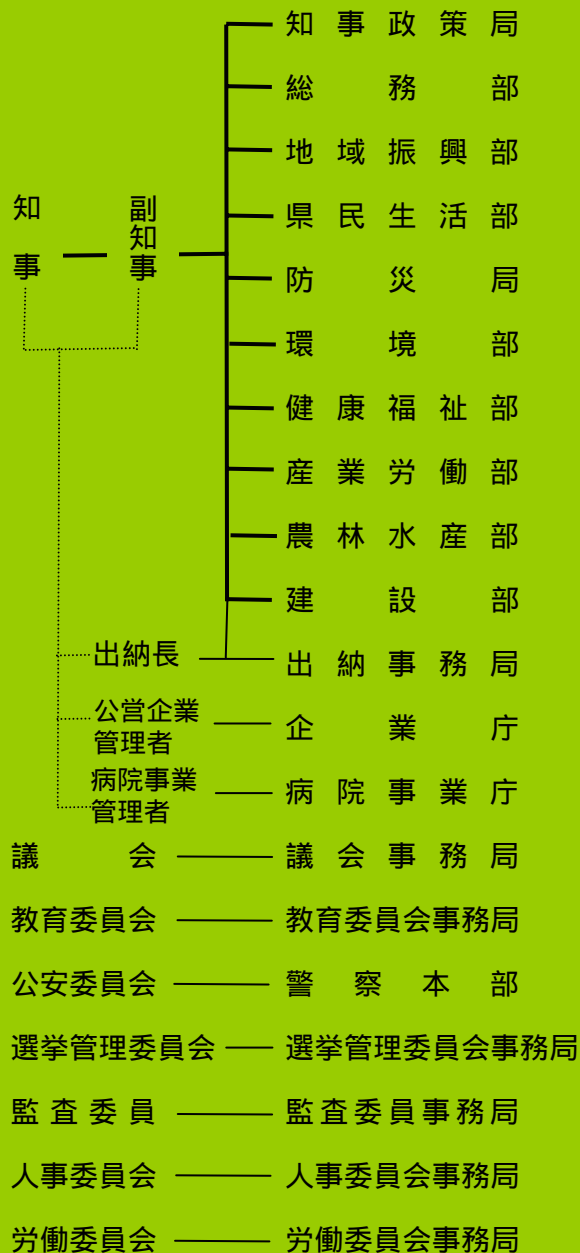


建設部

道路、河川、港湾、公園など社会基盤の整備や街づくりを進める仕事をします。

課名	主な仕事
建設総務課 (本庁舎6階)	契約、部内の人事・予算
建設企画課 (本庁舎6階)	企画調整、工事検査、技術管理、再生建設資材の評価認定、公共事業支援統合情報システム
建設業不動産業課 (自治センター2階)	建設業、宅地建物取引業
用地課 (本庁舎4階)	公共用地の取得・補償
都市計画課 (本庁舎5階)	都市計画の決定・変更
都市整備課 (本庁舎5階)	街路事業、連続立体交差事業、土地区画整理事業
公園緑地課 (本庁舎5階)	都市公園、屋外広告物、都市緑化、景観
下水道課 (本庁舎5階)	流域下水道、公共下水道、都市下水路
道路維持課 (本庁舎4階)	道路維持管理
道路建設課 (本庁舎4階)	道路計画の企画調整、道路建設
河川課 (本庁舎6階)	河川・海岸の管理・整備、水防
砂防課 (本庁舎6階)	砂防、地すべり・急傾斜地の災害防止、採石・砂利採取
港湾課 (本庁舎3階)	港湾・漁港の管理・整備
建築担当局	
住宅計画課 (本庁舎5階)	住宅総合計画、市街地再開発事業、民間住宅の助成、マンション管理相談
公営住宅課 (本庁舎5階)	公営住宅の建設・改善・建替、住宅地区改良事業
県営住宅管理室 (本庁舎5階)	県営住宅の管理
建築指導課 (本庁舎5階)	建築基準、開発行為等規制、建築物防災、人にやさしい街づくり、耐震診断・改修
公共建築課 (本庁舎3階)	県有施設整備、公共建築指導

愛知県機構図



この他に、収用委員会、海区漁業調整委員会及び内水面漁場管理委員会があります。