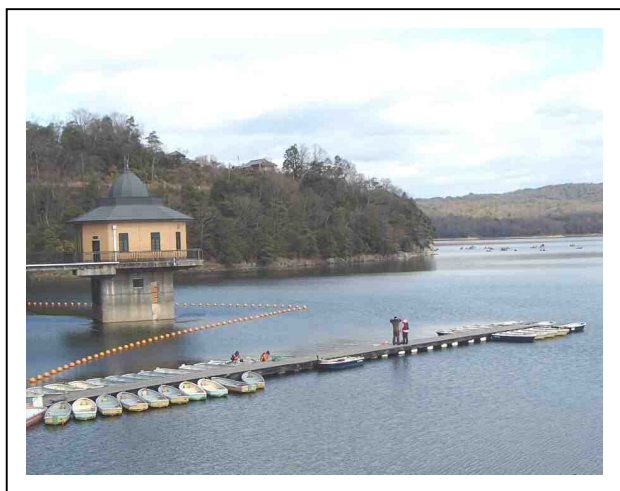


食と緑の基本計画 2020尾張地域推進プラン

～食と緑が支える豊かな尾張地域をめざして～



平成28年3月



尾張農林水産事務所

目次

I	尾張地域推進プランの性格	1
II	尾張地域の現状と課題	1
	1 競争力の高い農林水産業の展開による食料等の安定的な供給の確保	1
	2 農林水産業への理解の促進と食料等の適切な消費の実践	2
	3 自然災害に強く緑と水に恵まれた生活環境の確保と元気な地域づくり	3
III	尾張地域における主な取組	5
	1 競争力の高い農林水産業の展開による食料等の安定的な供給の確保	5
	2 農林水産業への理解の促進と食料等の適切な消費の実践	8
	3 自然災害に強く緑と水に恵まれた生活環境の確保と元気な地域づくり	9
IV	尾張地域の重点プロジェクト	11
	1 あいちの農業 元気な担い手の確保・育成プロジェクト	12
	2 地元応援プロジェクト	15
	3 県民の命を守る防災・減災対策プロジェクト	18
V	施策体系ごとの目標と目標数値	19
VI	尾張地域推進プランの達成に向けた推進体制	20
