

平成28年学力検査

全 日 制 課 程 B

## 第 3 時 限 問 題

社 会

検査時間 11時10分から11時50分まで

「解答始め」という指示があるまで、次の注意をよく読みなさい。

### 注 意

- (1) 解答用紙は、この問題用紙とは別になっています。
- (2) 「解答始め」という指示で、すぐ学科名と受検番号をこの表紙と解答用紙の決められた欄に書きなさい。
- (3) 問題は(1)ページから(10)ページまであります。表紙の裏と(10)ページの次からは白紙になっています。受検番号などを記入したあと、問題の各ページを確かめ、不備のある場合は手をあげて申し出なさい。
- (4) 答えはすべて解答用紙の決められた欄に書きなさい。
- (5) 印刷の文字が不鮮明なときは、手をあげて質問してもよろしい。
- (6) 「解答やめ」という指示で、書くことをやめ、解答用紙と問題用紙を別々にして机の上に置きなさい。

学科名	科	受検番号	第	番
-----	---	------	---	---

# 社 会

1 次の文章を読んで、あとの(1)から(3)までの問いに答えなさい。

<b>ビゴーの風刺画</b>	左の絵は、 <u>第1回衆議院議員総選挙</u> における投票のようすを描いたものである。当時は、女性には選挙権が与えられていなかったため、男性が投票するようすが描かれている。また、男性であっても選挙権は <input type="text"/> 者に制限されていたが、この制限は、 <u>普通選挙法が制定された年</u> に廃止された。なお、 <u>女性に選挙権が与えられた</u> のは、第二次世界大戦後である。
----------------	--

(1) 次の文章は、第1回衆議院議員総選挙に関して述べたものである。文章中の( )にあてはまる最も適切なことばを、漢字4字で書きなさい。なお、文章中の2か所の( )には、同じことばがあてはまる。

( )は、衆議院と貴族院の二院で構成されていたが、衆議院議員のみが選挙で選ばれた。1890年の第1回衆議院議員総選挙後に開かれた第1回( )では、自由民権運動をすすめてきた人たちが衆議院の議席の過半数を占めた。

(2) 文章中の  にあてはまる文として最も適切なものを、次のアからエまでのの中から選んで、そのかな符号を書きなさい。

- ア 決められた額以上の税を国に納めている
- イ 決められた位を天皇から与えられている
- ウ 決められた面積以上の土地を所有している
- エ 決められた学校などの教育機関を卒業している

(3) 普通選挙法が制定された年から女性に選挙権が与えられた年までの間に起こった日本のできごとについて述べた文として最も適切なものを、次のアからエまでのの中から選んで、そのかな符号を書きなさい。

- ア シベリア出兵を見こした米の買い占めなどにより米価が上昇し、米騒動が発生した。
- イ GNP(国民総生産)が、資本主義国の中ではアメリカについて世界第2位になった。
- ウ 学制が定められ、すべての国民に小学校教育を受けさせることになった。
- エ 政府が議会の承認なしで産業・経済や国民生活を統制できる、国家総動員法が公布された。

2 次の4枚のカードは、日本に留学しているAさん、Bさん、Cさん、Dさんが留学生のつどいで発表した内容をまとめたものの一部である。あとの(1)から(4)までの問いに答えなさい。

なお、4人の出身国は、イギリス、中国、パキスタン、ベトナムのいずれかである。

【Aさん】 わたしの国は、国土の大部分がインドシナ半島に位置しており、南部は熱帯に属しています。17世紀の初めに、わたしの国の一部の地域と日本との間でさかんに貿易が行われたことで日本人の移住が増え、日本町もつくられました。

【Bさん】 わたしの国は、日本より高緯度にあります。海流の影響で比較的温暖です。日本とは、20世紀の初め、東アジアに進出するロシアに対抗するため同盟を結びましたが、( ① )で新たに条約が結ばれ、この同盟は廃止されました。

【Cさん】 わたしの国は、国土が広く、地域によって気候も大きく異なります。紀元前1600年ごろに殷という国がおこり、優れた青銅器や、漢字の起源となった( ② )がつけられました。日本との間では、勘合貿易などの貿易がさかに行われました。  
③

【Dさん】 わたしの国は、インダス川が流れ、国土の大部分が乾燥帯からなります。紀元前2000年ごろには、世界遺産にも登録されているモヘンジョ＝ダロで知られる文明が栄えていまし  
④  
た。この遺跡を保全するための援助を、日本からも受けています。

(1) 次の文章は、生徒がAさんの発表を聞いてまとめたメモの一部である。文章中の( I )に、Aさんの出身国名を書きなさい。また、文章中の( II )にあてはまる最も適切なことばを、漢字3字で書きなさい。なお、文章中の2か所の( II )には、同じことばがあてはまる。

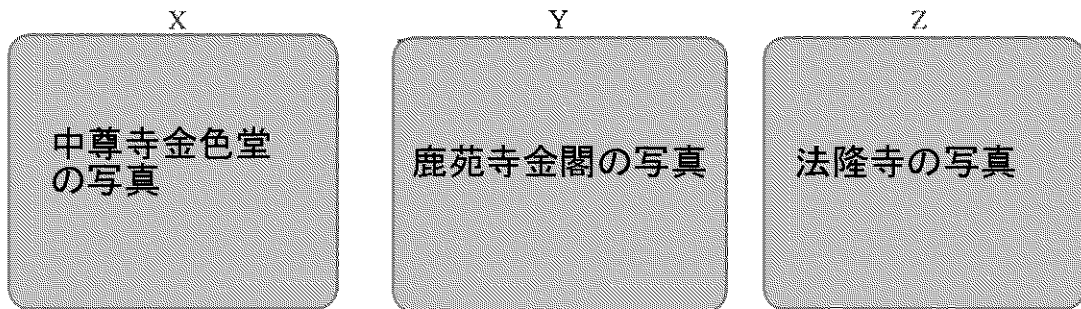
Aさんの出身国の( I )の一部の地域などと日本との間で、17世紀の初めにさかんに行われた貿易は、徳川家康が、大名や京都、堺、長崎などの商人に海外渡航の許可状を与えて行ったものであり、( II )貿易とよばれる。( II )の航路は、おもに東シナ海から南シナ海にかけてであった。

(2) カードの中の ( ① ), ( ② ) にあてはまることばの組み合わせとして最も適当なものを、次のアからエまでのの中から選んで、そのかな符号を書きなさい。

- ア ① パリ講和会議, ② 甲骨文字      イ ① パリ講和会議, ② くさび形文字  
 ウ ① ワシントン会議, ② 甲骨文字      エ ① ワシントン会議, ② くさび形文字

(3) 次の a, b, c の文は、それぞれ日本の古代から中世までに起こったできごとについて述べたものである。また、下の X, Y, Z の写真は、それぞれ世界遺産に登録されている日本の建築物または建築物の内部を写したものである。勘合貿易が行われていた年代とほぼ同じ時期に起こったできごとについて述べた文と、ほぼ同じ時期に初めて建てられた建築物または建築物の内部の写真の組み合わせとして最も適当なものを、あとのアからケまでのの中から選んで、そのかな符号を書きなさい。

- a 土一揆が起こり、人々は土倉・酒屋や寺院をおそい、借金の帳消しを要求した。  
 b 平治の乱では、源氏と平氏は敵対して戦い、勝利した平氏が勢力をふるうようになった。  
 c 全国の土地と人民を国のものとするなど、大化の改新とよばれる改革が行われた。



- |        |        |        |
|--------|--------|--------|
| ア a, X | イ a, Y | ウ a, Z |
| エ b, X | オ b, Y | カ b, Z |
| キ c, X | ク c, Y | ケ c, Z |

(4) 紀元前2000年ごろの日本のようすについて述べた文として最も適当なものを、次のアからオまでのの中から選んで、そのかな符号を書きなさい。

- ア 稲作が九州北部に伝えられ、人々は水田を木のすきやくわで耕して石包丁で稲を収穫し、高床倉庫に保存した。  
 イ 近畿地方から瀬戸内海沿岸を中心とする地域に古墳がつくられるようになり、全長が100メートルをこえるような大型の前方後円墳もあった。  
 ウ 日本列島は、大陸と地続きになっており、ナウマンゾウやオオツノジカなどの大型動物が日本列島にも生息していた。  
 エ 朝鮮半島から一族でまとまって日本列島に移住する渡来人が増加し、彼らは、土木・建築の技術、須恵器とよばれる土器や絹織物を伝えた。  
 オ 人々は、地面を掘り下げた床に柱を立て、草や木の枝で屋根をふいてつくった竪穴住居に居住するとともに、表面に縄目の文様をつけた土器を用いた。

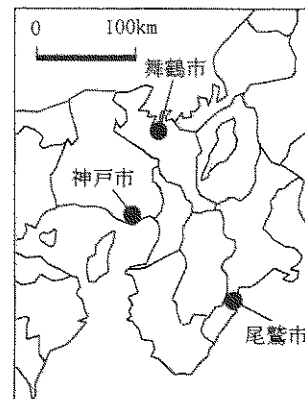
3 次のⅠの表は、近畿地方の7府県の小売業年間商品販売額等を示したものである。また、Ⅱの略地図は、尾鷲市、神戸市、舞鶴市の位置を、Ⅲの表は、Ⅱの略地図中の3都市の月別降水量を示したものである。あとの(1)から(4)までの問いに答えなさい。

なお、Ⅰの表中のA、B、C、D、E、F、Gは、それぞれ大阪府、京都府、滋賀県、奈良県、兵庫県、三重県、和歌山県のいずれかであり、Ⅲの表中のX、Y、Zは、それぞれ尾鷲市、神戸市、舞鶴市のいずれかである。

Ⅰ 7府県の小売業年間商品販売額、果実の産出額、野菜の産出額、林野率、海岸線距離

府県名	小売業 年間商品 販売額 (十億円)	果実の 産出額 (億円)	野菜の 産出額 (億円)	林野率 (%)	海岸線 距離 (m)
A	8 149	55	155	30.6	233 384
B	4 509	34	434	66.9	847 720
C	2 476	15	239	74.2	315 235
D	1 650	72	165	64.6	1 091 474
E	1 209	8	79	50.9	0
F	1 031	74	112	76.9	0
G	813	607	156	76.8	650 463

Ⅱ 尾鷲市、神戸市、舞鶴市の位置を示した略地図



(注) 林野率は、総土地面積に占める林野面積の割合である。  
海岸線距離には、島の周囲を含む。

(「データでみる県勢 2015年版」などによる)

Ⅲ 3都市の月別降水量

(単位 mm)

都市名	1月	2月	3月	4月	5月	6月	7月	8月	9月	10月	11月	12月
X	165.9	147.9	139.9	111.7	144.5	169.9	180.5	133.9	207.7	144.9	138.7	141.2
Y	37.8	56.9	98.5	101.6	149.7	181.6	152.1	90.9	144.6	98.3	63.4	40.9
Z	100.7	118.8	253.1	289.4	371.8	405.7	397.2	468.2	691.9	395.7	249.8	106.5

(「理科年表 平成27年版」などによる)

(1) 次の文章は、Ⅰの表中のGについて述べたものである。文章中の( ① ), ( ② )にあてはまることばの組み合わせとして最も適当なものを、下のアからエまでの中から選んで、そのかな符号を書きなさい。

この県は、南側を流れる( ① )の影響を受けて、気候が温暖である。また、山の斜面では、温暖な気候を利用して( ② )の栽培がさかんで、生産量は全国有数である。

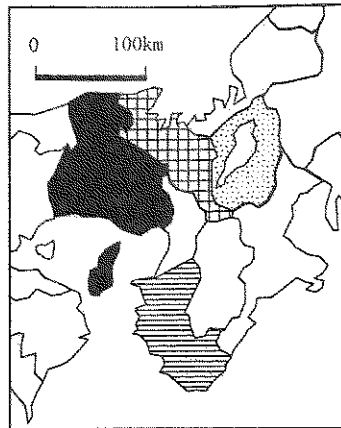
ア ① 親潮、 ② みかん

イ ① 親潮、 ② さくらんぼ

ウ ① 黒潮、 ② みかん

エ ① 黒潮、 ② さくらんぼ

(2) 次の略地図は、Iの表中の4府県について、野菜の産出額を、〈例〉に従って図示したものである。残りの3府県の野菜の産出額についても、〈例〉に従って略地図中に図示しなさい。



- 〈例〉
- 250億円以上
  - ▤ 200億円以上250億円未満
  - ▥ 150億円以上200億円未満
  - ▧ 100億円以上150億円未満
  - ▨ 100億円未満

(3) IIIの表中のX, Y, Zにあてはまる都市の組み合わせとして最も適当なものを、次のアからカまでの中から選んで、そのかな符号を書きなさい。

- ア X 舞鶴市, Y 神戸市, Z 尾鷲市      イ X 舞鶴市, Y 尾鷲市, Z 神戸市  
 ウ X 神戸市, Y 舞鶴市, Z 尾鷲市      エ X 神戸市, Y 尾鷲市, Z 舞鶴市  
 オ X 尾鷲市, Y 舞鶴市, Z 神戸市      カ X 尾鷲市, Y 神戸市, Z 舞鶴市

(4) 次の表は、三つの工業地帯が全国の製造品出荷額等に占めるそれぞれの割合を10年ごとに示したものであり、a, b, cは、それぞれ京浜工業地帯、中京工業地帯および阪神工業地帯のいずれかである。また、下の文章は、この表中の阪神工業地帯について説明したものである。a, b, cのうち阪神工業地帯を示した符号と、文章中の( )にあてはまる年代の組み合わせとして最も適当なものを、あとのアからカまでの中から選んで、そのかな符号を書きなさい。

(単位 %)

工業地帯名 \ 年	1960	1970	1980	1990	2000	2010
a	24.7	22.1	17.5	15.8	13.3	8.9
b	20.9	17.7	14.1	12.4	10.7	10.4
c	10.8	11.1	11.7	13.6	14.1	16.6

(「数字でみる日本の100年 改訂第6版」による)

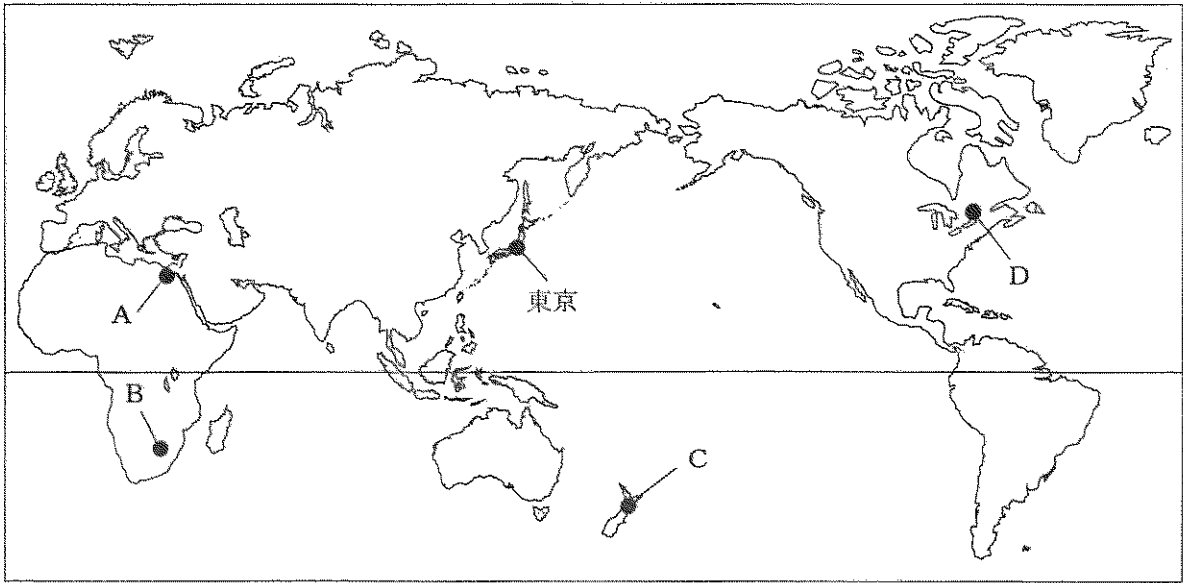
全国の製造品出荷額等に占める阪神工業地帯の割合は、10年ごとにみると、1960年から2010年まで一貫して低下している。1960年からの50年間で、その割合は約2分の1となっているが、10年ごとにみると、割合の変化が最も大きいのは( )年からの10年間である。

- ア a, 1960                                      イ b, 1960                                      ウ c, 1960  
 エ a, 1970                                      オ b, 1970                                      カ c, 1970

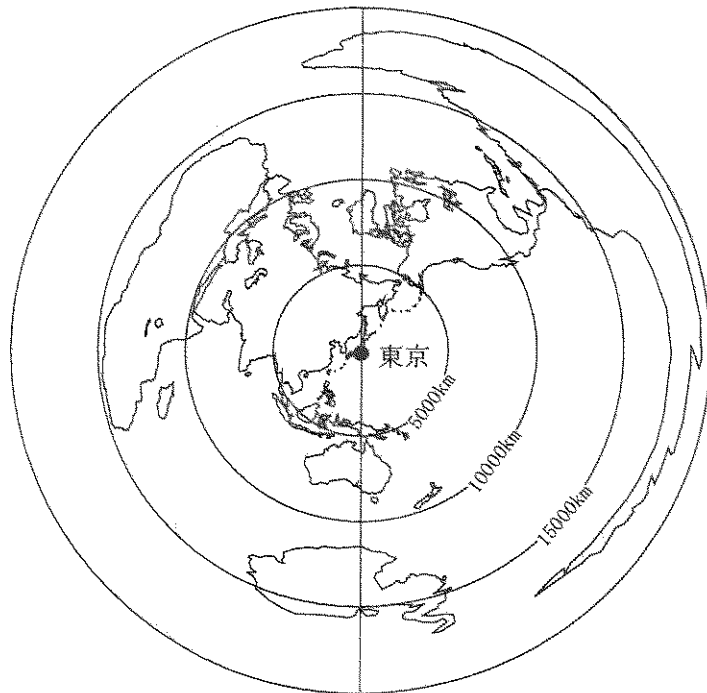
4 次のⅠの略地図は、経線と緯線が直角に交わるように描いたものであり、Ⅱの略地図は、東京からの距離と方位を正しく表すように描いたものである。また、Ⅲの表は、Ⅰの略地図中のA、B、C、Dの都市を首都とする4国の特徴について述べたものであり、Ⅳの表は、4国の人口等を示したものである。あとの(1)、(2)の問いに答えなさい。

なお、Ⅰの略地図中のA、B、C、Dは、それぞれウェリントン、オタワ、カイロ、プレトリアのいずれかであり、Ⅲの表中のa、b、c、dおよびⅣの表中の①、②、③、④は、それぞれエジプト、カナダ、ニュージーランド、南アフリカのいずれかである。

Ⅰ 経線と緯線が直角に交わるように描いた略地図



Ⅱ 東京からの距離と方位を正しく表すように描いた略地図



III 4国の特徴

国名	特 徴
a	国土は広いが、厳しい気候条件のため、居住できる地域は限られている。鉄鉱石、石油、天然ガスの産出量が多く、世界各国へ輸出されている。
b	大航海時代には、バスコ=ダ=ガマがこの国に位置する喜望峯をまわってインドに着く経路を発見した。また、かつては、黒人などを差別する人種隔離政策がとられていた。
c	古代文明の遺跡が数多くあり、世界中から観光客が訪れている。世界最長の河川の流域では、綿花や小麦を中心とした農作物が生産されている。
d	環太平洋造山帯に位置しており、火山活動が活発である。気温、降水量ともに一年を通じて安定しており、酪農品、肉類、野菜や果物などの生産がさかんである。

IV 4国の人口、一人あたり国民総所得、森林面積、羊の頭数、金鉱の産出（含有量）

国名	人 口 (千人)	一人あたり 国民総所得(ドル)	森林面積 (千ha)	羊の頭数 (千頭)	金鉱の産出(含有量) (t)
①	82 056	3 138	71	5 450	7
②	52 776	7 173	9 241	24 391	181
③	35 182	51 346	310 134	887	97
④	4 506	36 430	8 261	31 263	14

(「世界国勢図会 2014/15年版」などによる)

(1) Iの略地図中のA、B、C、Dの都市のうち、IIの略地図上で、東京からみた方位がほぼ北北東である都市はどれか。最も適当なものを、AからDまでの中から選んで、その符号を書きなさい。また、その都市を首都とする国として最も適当なものを、IIIの表中のaからdまでの中から選んで、その符号を書きなさい。

(2) 次の文章は、IおよびIIの略地図からわかることについて述べたものである。(X)にはIVの表中の①から④までのいずれかの国名があてはまり、(Y)には島名があてはまる。(X)、(Y)にあてはまる番号と島名の組み合わせとして最も適当なものを、下のアからクまでのの中から選んで、そのかな符号を書きなさい。なお、文章中の2か所の(X)には、同じ番号があてはまる。

IVの表中の①、②、③、④のうち、東京から最も遠い都市を首都とする国は(X)である。また、(X)の首都まで、東京から最短距離をたどる経路を飛行機で進むとき、途中で(Y)の上空を通過する。

- |                  |                  |
|------------------|------------------|
| ア X ①, Y ニューギニア島 | イ X ①, Y マダガスカル島 |
| ウ X ②, Y ニューギニア島 | エ X ②, Y マダガスカル島 |
| オ X ③, Y ニューギニア島 | カ X ③, Y マダガスカル島 |
| キ X ④, Y ニューギニア島 | ク X ④, Y マダガスカル島 |



5 次の文章を読んで、あとの(1)から(4)までの問いに答えなさい。

日本の財政における歳入（収入）の多くは、国民や企業が負担する税金などでまかなわれているが、不足する歳入を、政府が国債を発行する<sup>①</sup>などして補<sup>②</sup>っている。税収は景気の変動<sup>③</sup>と大きくかかわっており、一般に、好景気のときは税収が増え、不景気のときは税収が減る。

日本の財政における歳出（支出）の総額は、年々増加傾向にあるため、財源の確保が大きな<sup>④</sup>課題となっている。

(1) 企業について述べた文として最も適当なものを、次のアからエまでのの中から選んで、そのかな<sup>①</sup>符号を書きなさい。

- ア 代表的な私企業である株式会社では、株主が利益の一部を配当として受け取る権利をもつ。
- イ すべての私企業は、生産活動に必要な資金を日本銀行からの直接金融によって調達する。
- ウ 地方公共団体が直接経営する公企業には、郵便局や農業協同組合などがある。
- エ 公企業は、私企業と同じく、利潤の追求を第一の目的として生産活動を行っている。

(2) 次の文章は、税金<sup>②</sup>について述べたものである。文章中の（ ）にあてはまる最も適当なことばを、漢字3字で書きなさい。

税金は、納付の仕方によって大きく二つに分かれる。所得税や法人税など、納税者と税の負担者が一致する税と、消費税や酒税など、納税者と税の負担者が一致しない税がある。このうち、後者のことを（ ）という。

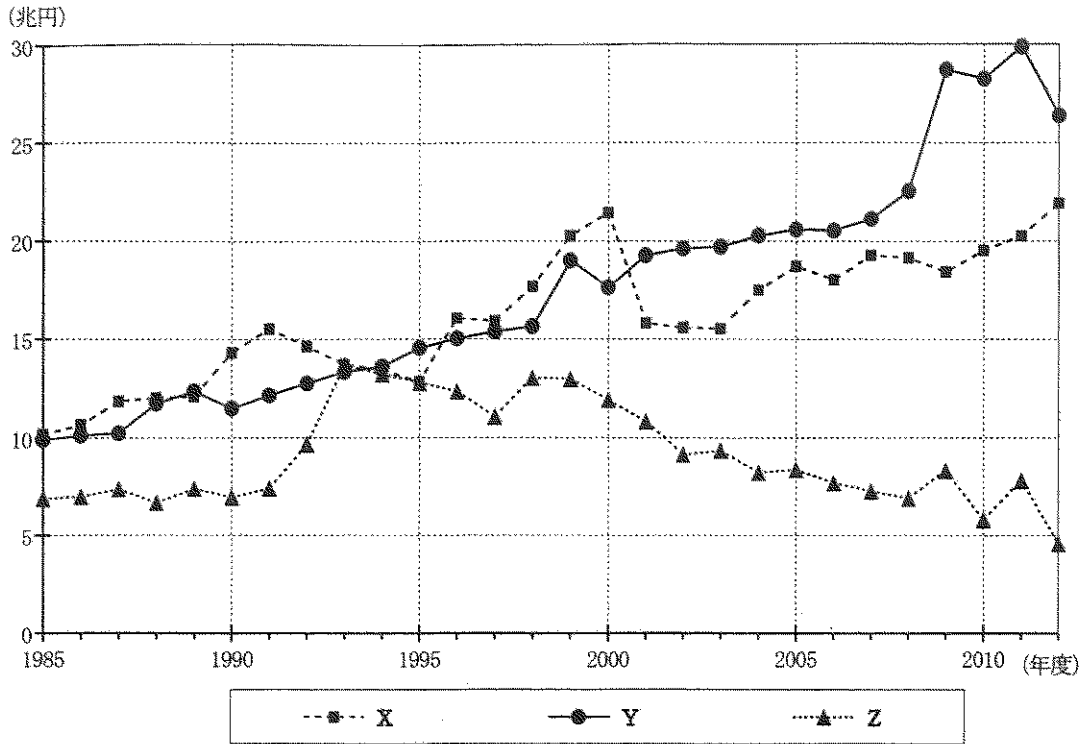
(3) 次のAからDまでの文は、景気の変動<sup>③</sup>に関することについて述べたものである。一般に好景気のときにみられることについて述べた正しい文の組み合わせとして最も適当なものを、下のアからエまでのの中から選んで、そのかな符号を書きなさい。

- A 消費活動、生産活動がともに停滞している。
- B 消費活動、生産活動がともに活発に行われている。
- C 失業者が減少するほか、物価が上昇傾向になる。
- D 失業者が増加するほか、物価が下落傾向になる。

ア A, C                      イ A, D                      ウ B, C                      エ B, D

(4) 次のグラフは、日本の財政における歳出（支出）の項目別金額についてその一部の推移を示したものであり、下の a から f までの文は、このグラフについて述べたものである。正しい文の組み合わせとして最も適当なものを、あとのアからケまでの中から選んで、そのかな符号を書きなさい。

なお、X、Y、Zは、公共事業関係費、国債費、社会保障関係費のいずれかである。



(「数字でみる日本の100年 改訂第6版」をもとに作成)

- a Xは、景気対策や道路・河川の整備などに使用される、公共事業関係費である。
- b Yは、医療や年金、介護、生活保護などに使用される、社会保障関係費である。
- c Zは、国が発行した国債とその利子の支払いに使用される、国債費である。
- d Xは、2012年度の金額が1985年度の本額の2倍以上となっている。
- e Yは、1990年度と2000年度の本額の差よりも、2000年度と2010年度の本額の差の方が小さい。
- f Zは、2012年度の本額が1993年度の本額の4分の1以下となっている。

- |   |      |   |      |   |      |
|---|------|---|------|---|------|
| ア | a, d | イ | a, e | ウ | a, f |
| エ | b, d | オ | b, e | カ | b, f |
| キ | c, d | ク | c, e | ケ | c, f |

6 次のⅠ、Ⅱ、Ⅲの文章は、生徒が政治や人権について調べた内容をまとめたものの一節である。あとの(1)から(3)までの問いに答えなさい。なお、Ⅲの文章中の2か所の( ③ )には、同じことばがあてはまる。

Ⅰ

日本の政治ではおもに、選挙で選ばれた代表者が話し合っものごとを決定する間接民主制がとられている。また、直接民主制の要素を取り入れたしくみもある。  
①

Ⅱ

日本の国会では、二院制が採用されている。二院のうち、衆議院は解散があり、参議院より任期が短いなど、民意がより反映されやすいため、衆議院の優越が認められている。  
②

Ⅲ

国連総会において採択された( ③ )は、達成すべき共通の人権保障の水準を掲げている。( ③ )の内容を実現するために、条約として締約国を拘束する国際人権規約が採択された。

(1) 次の文章は、直接民主制に関してまとめたものである。( A )、( B )にあてはまることばの組み合わせとして最も適当なものを、下のアからエまでの中から選んで、そのかな符号を書きなさい。

地方自治における直接請求権のうち、「首長や議員の解職」は( A )とよばれる。これは、住民が一定数以上の署名を集めて解職を( B )に請求し、その後実施される住民投票において、過半数の賛成があれば解職となる制度である。

ア A リコール、 B 人事委員会      イ A リコール、 B 選挙管理委員会  
ウ A アセスメント、 B 人事委員会      エ A アセスメント、 B 選挙管理委員会

(2) 衆議院の優越について述べた文として誤っているものを、次のアからエまでの中から一つ選んで、そのかな符号を書きなさい。

ア 内閣の不信任の決議は、衆議院のみで行うことができる。  
イ 国の予算案は、必ず先に衆議院に提出され、審議されることになっている。  
ウ 両院協議会で意見が一致しない場合に、衆議院の議決が国会の議決となることがある。  
エ 内閣総理大臣とすべての国务大臣は、衆議院議員から選ばれることになっている。

(3) Ⅲの文章中の( ③ )にあてはまる最も適当なことばを、漢字6字で書きなさい。

(問題はこれで終わりです。)