

6 職員数の状況

(1) 部門別職員数の状況と主な増減理由

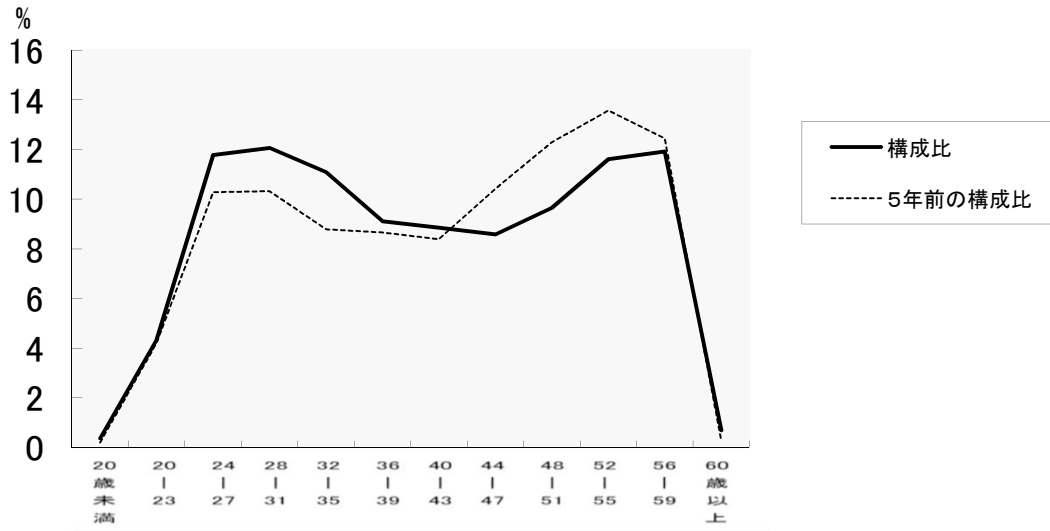
(各年4月1日現在)

部門	区分	職員数		対前年 増減数	主な増減理由	
		平成26年	平成27年			
普通 社会 計 部 門	一般 行政 部 門	議会	62	62	±0	
		総務	1,363	1,379	+16	あいちトリエンナーレ2016開催準備事務の増 スポーツ振興業務の増
		税務	830	825	△5	
		民生	1,084	1,106	+22	一時保護所の開設に伴う増員 福祉相談センター・児童相談センターの児童福祉司等の増員
		衛生	1,307	1,303	△4	地域包括ケア推進業務の増 ESDユネスコ世界会議開催関連事業の終了
		労働	205	196	△9	産業人材育成支援事業の増 技能五輪全国大会・全国障害者技能競技大会開催事業の終了
		農林水産	1,551	1,549	△2	野菜研究施設の集約・再編
		商工	433	436	+3	観光振興体制の強化 水素エネルギー産業社会形成パイロット事業の増
		土木	1,524	1,521	△3	全国都市緑化フェア開催事務の増 第二東名関連道路事業の縮小
	計	8,359	8,377	+18	(参考:人口10万人当たり職員数 約112人)	
	教育部門	46,817	46,694	△123		
	警察部門	14,256	14,356	+100		
	小計	69,432	69,427	△5	(参考:人口10万人当たり職員数 約927人)	
公 管 企 業 等	病院事業庁	1,586	1,612	+26	城山病院(現:精神医療センター)医療観察法病棟の開設 がんセンター中央病院及び愛知病院の看護体制の見直し	
	企業庁	472	465	△7		
	その他	105	104	△1		
	小計	2,163	2,181	+18		
合計	71,595 [74,120人]	71,608 [74,328人]	+13 [+208人]	(参考:人口10万人当たり職員数 約956人)		

備考1 職員数は一般職に属する職員数です。

2 []内は、条例定数の合計です。

(2) 年齢別職員構成の状況(平成27年4月1日現在)



区分	20歳未満	20歳~23歳	24歳~27歳	28歳~31歳	32歳~35歳	36歳~39歳	40歳~43歳	44歳~47歳	48歳~51歳	52歳~55歳	56歳~59歳	60歳以上	計
職員数	265	3,097	8,429	8,640	7,931	6,523	6,336	6,140	6,913	8,309	8,531	494	71,608

(3) 職員数の推移

(単位:人・%)

部門別	10年	22年	23年	24年	25年	26年	27年	過去5年間の増減数(率)	平成10年度からの増減数(率)
一般行政	11,713	8,776	8,617	8,439	8,349	8,359	8,377	△ 399 (△4.5%)	△ 3,336 (△28.5%)
教育	47,411	46,741	46,795	46,783	46,742	46,817	46,694	△ 47 (△0.1%)	△ 717 (△1.5%)
警察	12,615	14,057	14,251	14,249	14,142	14,256	14,356	299 (+2.1%)	1,741 (+13.8%)
消防									
普通会計	71,739	69,574	69,663	69,471	69,233	69,432	69,427	△ 147 (△0.2%)	△ 2,312 (△3.2%)
公営企業等会計	2,452	2,325	2,251	2,201	2,122	2,163	2,181	△ 144 (△6.2%)	△ 271 (△11.1%)
総合計	74,191	71,899	71,914	71,672	71,355	71,595	71,608	△ 291 (△0.4%)	△ 2,583 (△3.5%)

備考 各年における定員管理調査において報告した部門別職員数。