

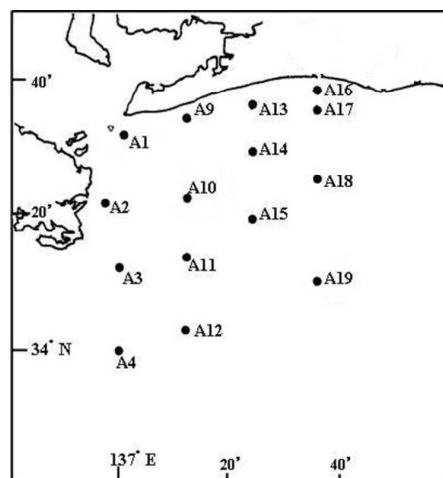
海況速報（渥美外海観測結果）

平成 28 年 3 月 4 日

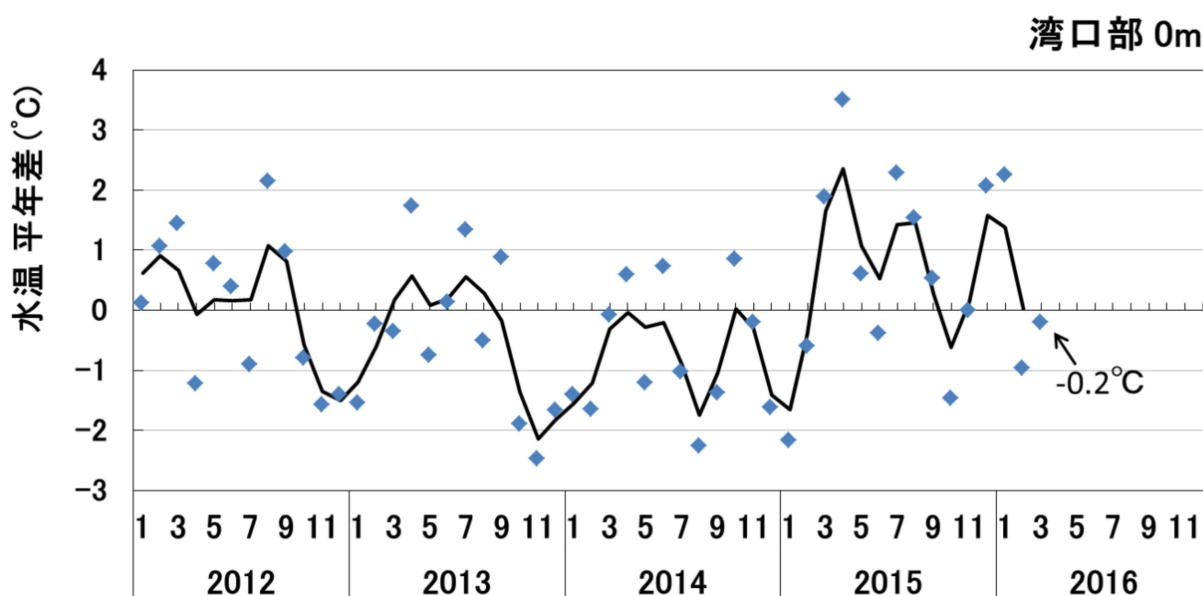
愛知県水産試験場 漁業生産研究所

【水温の変動】

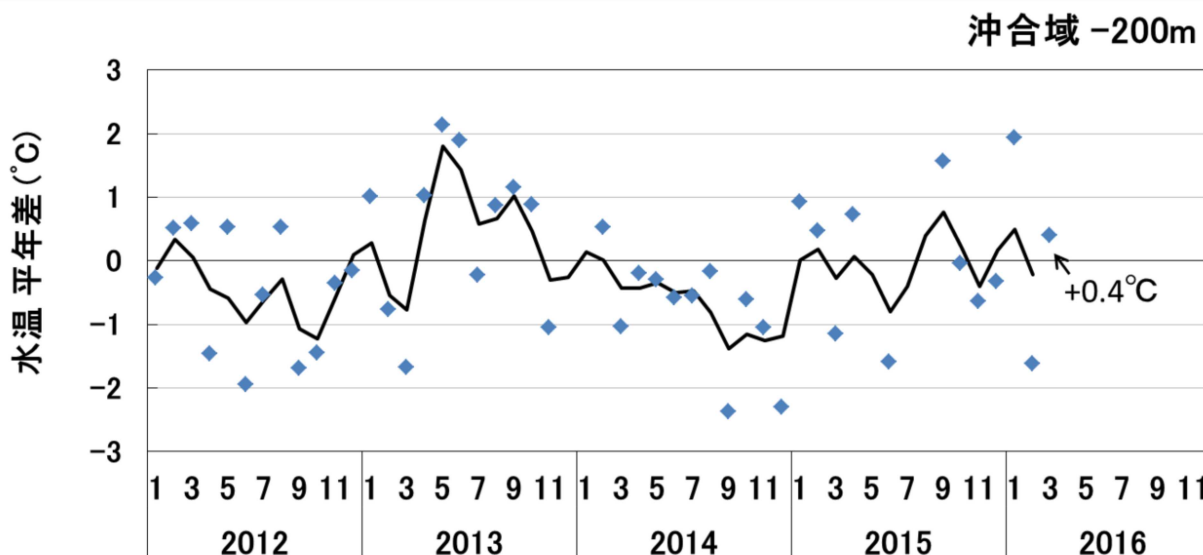
3月2、3日に、調査船海幸丸により渥美外海の観測を実施しました。湾口部の表層水温は10.7℃で、先月に比べ0.3℃降温し、平年差-0.2℃と平年並みでした。沖合域の水深200m水温は12.6℃で、平年差+0.4℃と平年に比べやや高めでした。



渥美外海湾口部 (A1点) 表層における水温平年差の変動



渥美外海沖合域 (A11点とA19点の平均) 200mにおける水温平年差の変動



【渥美外海の海況】

水温の水平分布図をみると、湾口部では水温が低くなっていますが、沖合域では、黒潮系暖水の流入により、A4付近（調査地点図参照）を除いた全層で水温が高くなっています。

渥美外海における水温の水平分布図と鉛直断面図

