

漁海況月報

平成28年9月29日

愛知県水産試験場 漁業生産研究所

1 海況

(1) 現況

9月28日の人工衛星画像によると、黒潮は、潮岬で接岸したあと東進し、八丈島付近を通って、野島崎沖を流れています。野島崎付近には暖水流入がありますが、渥美外海沖は、暖水の流入は弱く、25℃以下の冷水域が広がっています。

沖合域(200m)の水温は、再び高めの傾向となっており(図2)、遠州灘沖の冷水渦はさほど強くない模様です。

(2) 予想

黒潮の流路や水温に影響する黒潮の流量は平均的な値であり、潮岬以西にも小蛇行が見られないことから、流路は大きく変化しないと考えられます。

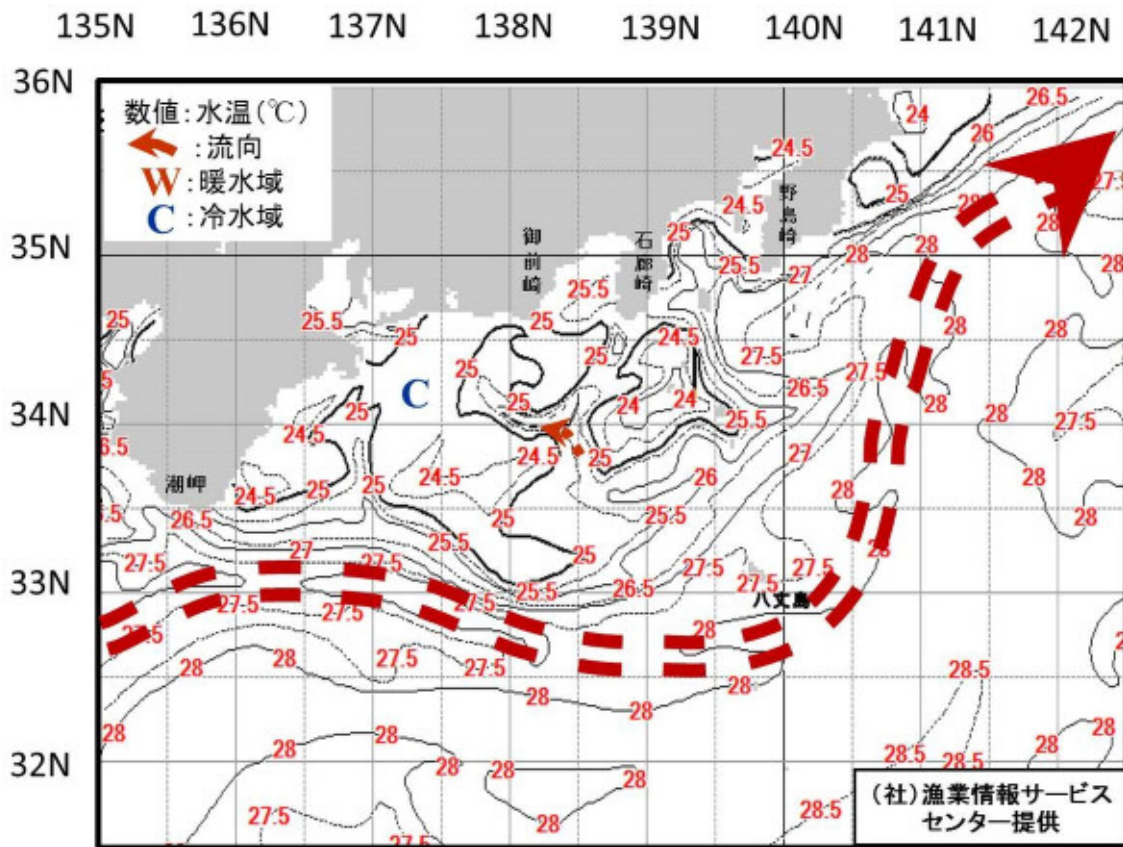


図1 海況の現況[2016年9月28日]

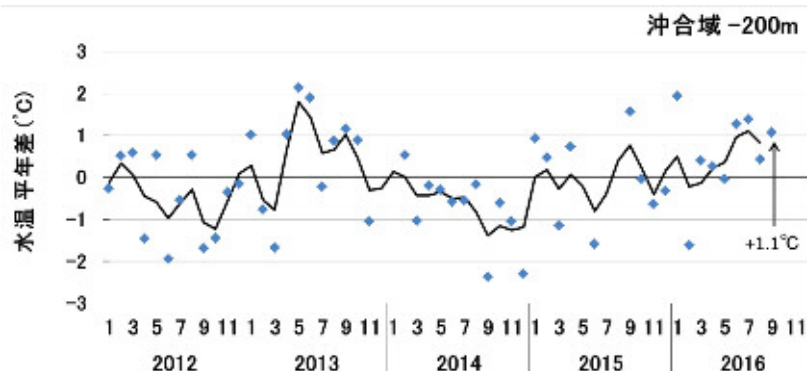


図2 沖合域の水温(A11点、A19点の200mの平均)

2 イワシ類

(1) シラス

8月の県内漁獲量は約136トンで、昨年並みでした(表3)。操業船のCPUE(1日1ヶ統当たりの漁獲量)は10数カゴ程度で推移しています(図3)。

9月は、内湾での操業も行われるようになりましたが、漁獲量は約123トンと伸びず、操業船のCPUEは10数カゴ程度の低いままでした。

9月のカタクチイワシ卵採集数は、伊勢湾内で132個と低水準になっていました(表2)。(外海は分析中)

秋季は、外海から輸送されてくるシラスの割合が増加します。今後、気温の低下とともに外海では海水の上下混合が進み、底層からの栄養塩供給により植物プランクトンが増加することで(図4)、シラスの漁場形成に適した条件となることから、漁獲量も回復に向うと考えられます。

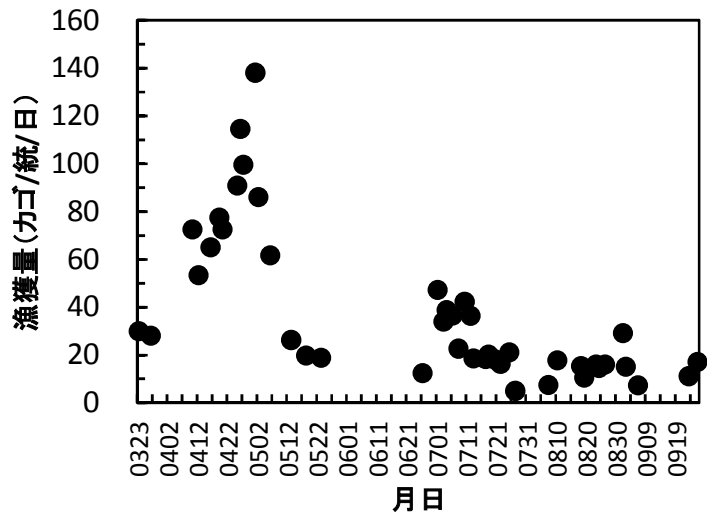


図3 シラスのCPUE(カゴ/統/日)

渥美外海

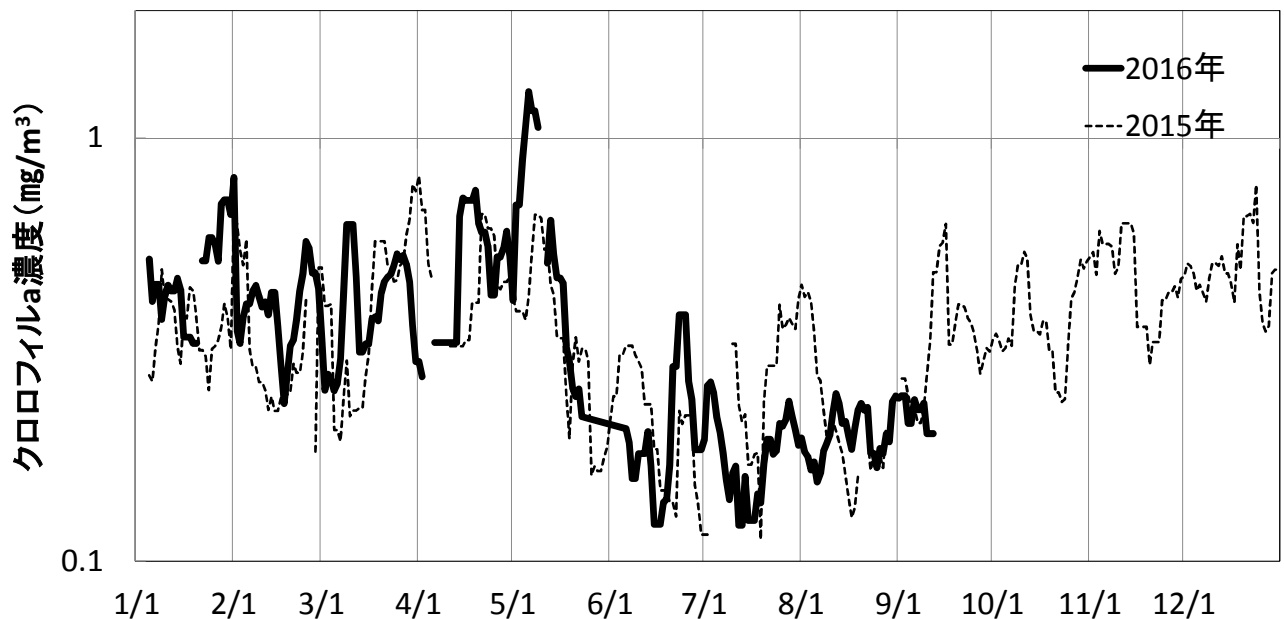


図4 渥美外海のクロロフィル濃度(mg/m³)

図は、人工衛星AQUAに搭載されたMODISセンサーから得られた表層クロロフィルa濃度を読みとりグラフ化したものです(宇宙航空研究開発機構(JAXA)/東海大学(TSIC/TRIC)提供)。

(2) マイワシ (成魚・未成魚)

8月の県内の漁獲量は約5,812トン(表5、水試の推計値)でした。操業は、三河湾の河和沖、佐久島東、田原沖を中心に湾口部や伊勢湾でも行われていました。

8月下旬から9月上旬にかけて、一時的に三河湾のマイワシが減少したことから、漁場は伊勢湾側へも広がり、9月中旬以降、操業の主力は空港西方沖へ移っていました。また、伊勢湾で漁獲される魚は魚体サイズが三河湾よりも小型のため、9月の体長は8月よりもやや小型化しました(図6)。

操業船のCPUEは高水準で推移していますが、例年、水温の低下とともに魚群は外海へ移動することから、漁獲量は徐々に低下していくと考えられます。

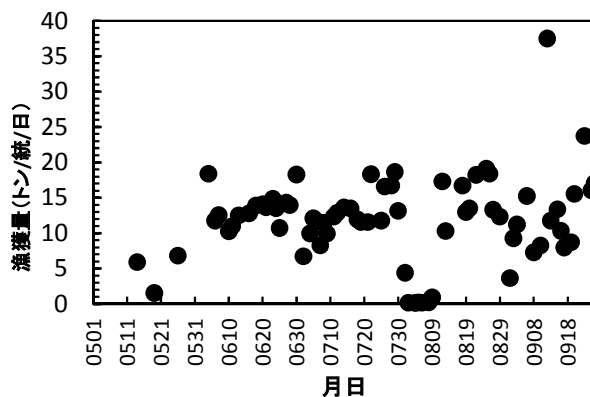


図5 マイワシのCPUE (トン/続/日)

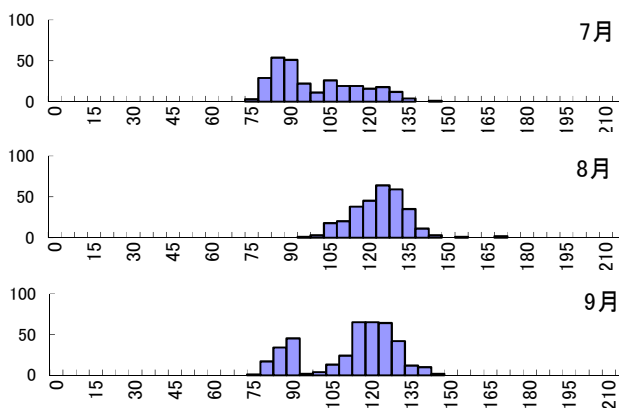


図6 マイワシの体長組成(mm)

(3) カタクチイワシ (成魚・未成魚)

8月の県内の漁獲量は約91トン(表4、水試の推計値)でした。パッチ網の主体はマイワシとなっており、カタクチイワシは混獲程度に漁獲されていました。

8月下旬から9月上旬にかけて、一時的にマイワシが少なくなったことから、カタクチの漁獲が増加し、9月の漁獲量は26日現在で約789トン(表4、水試の推計値)となっています。

今後も漁獲の中心はマイワシと考えられることから、まとまった漁獲量にはならないと予想されます。

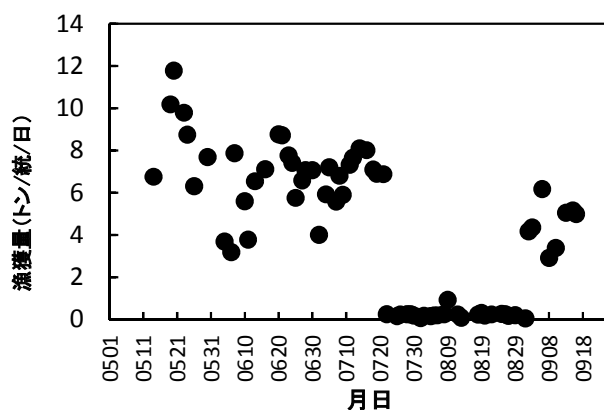


図7 カタクチイワシのCPUE (トン/続/日)

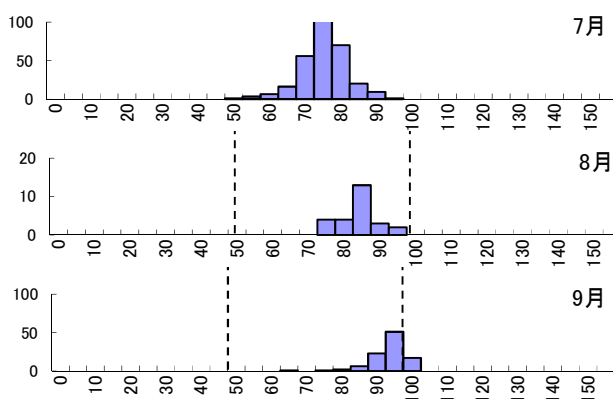


図8 カタクチイワシの体長組成(mm)

表1 渥美外海の卵採集数(15点合計)

(単位:個)

| 年/月 | 1 | 2 | 3 | 4 | 5 | 6 | 7 | 8 | 9 | 10 | 11 | 12 | 合計 |
|----------|---|---|-----|-------|-------|-----|-------|-----|-----|-----|----|----|-------|
| 2011 | 0 | 0 | 32 | 1,740 | 1,003 | 394 | 1,104 | 174 | 欠測 | 1 | 0 | 0 | 4,448 |
| 2012 | 0 | 0 | 欠測 | 135 | 1,399 | 362 | 105 | 221 | 45 | 2 | 3 | 0 | 2,272 |
| 2013 | 0 | 0 | 320 | 102 | 340 | 388 | 159 | 20 | 4 | 0 | 0 | 0 | 1,333 |
| 2014 | 0 | 0 | 149 | 1,071 | 329 | 20 | 37 | 114 | 249 | 59 | 4 | 0 | 2,032 |
| 2015 | 0 | 2 | 703 | 15 | 1 | 112 | 126 | 12 | 5 | 148 | 0 | 5 | 1,129 |
| 2016 | 0 | 0 | 0 | 50 | 27 | 24 | 93 | 10 | | | | | 204 |
| 平均(過去5年) | 0 | 0 | 243 | 613 | 606 | 256 | 304 | 108 | 76 | 42 | 1 | 1 | 2,187 |

表2 伊勢湾の卵採集数(15点合計)

(単位:個)

| 年/月 | 1 | 2 | 3 | 4 | 5 | 6 | 7 | 8 | 9 | 10 | 11 | 12 | 合計 |
|----------|---|---|---|----|-------|-------|-------|-------|-----|-----|-----|----|-------|
| 2011 | N | N | N | 7 | 1,591 | 2,769 | 3,565 | 186 | 428 | 14 | 35 | N | 8,595 |
| 2012 | N | N | N | 4 | 512 | 1,094 | 1,945 | 1,424 | 415 | 3 | 15 | N | 5,412 |
| 2013 | N | N | N | 0 | 30 | 1,237 | 4,764 | 1,366 | 876 | 9 | 42 | N | 8,324 |
| 2014 | N | N | N | 10 | 502 | 221 | 733 | 164 | 88 | 315 | 291 | N | 2,324 |
| 2015 | N | N | N | 1 | 191 | 160 | 30 | 1,291 | 61 | 132 | 768 | N | 2,634 |
| 2016 | N | N | N | 0 | 1,329 | 1,236 | 748 | 1,508 | 132 | | | | 4,953 |
| 平均(過去5年) | N | N | N | 4 | 565 | 1,096 | 2,207 | 886 | 374 | 95 | 230 | N | 5,458 |

表3 愛知県シラス類漁獲量

(単位:トン)

| 年\月 | 1 | 2 | 3 | 4 | 5 | 6 | 7 | 8 | 9 | 10 | 11 | 12 | 合計 |
|-------|----|---|----|-------|-------|-------|-------|-------|-------|-------|-------|-----|-------|
| 2011 | 1 | 0 | 0 | 169 | 583 | 1,168 | 1,219 | 517 | 677 | 547 | 478 | 279 | 5,637 |
| 2012 | 9 | 0 | 0 | 110 | 444 | 832 | 1,383 | 1,167 | 679 | 1,142 | 496 | 181 | 6,443 |
| 2013 | 4 | 0 | 0 | 723 | 1,667 | 374 | 250 | 295 | 1,248 | 322 | 353 | 127 | 5,363 |
| 2014 | 0 | 0 | 0 | 594 | 2,828 | 527 | 18 | 891 | 672 | 1,400 | 592 | 236 | 7,758 |
| 2015 | 0 | 0 | 6 | 980 | 3,255 | 1,466 | 40 | 166 | 164 | 1,002 | 1,886 | 938 | 9,903 |
| 2016 | 11 | 0 | 94 | 1,210 | 691 | 33 | 628 | 136 | 123 | | | | 2,926 |
| 10年平均 | 2 | 0 | 7 | 419 | 1,585 | 1,061 | 610 | 562 | 542 | 737 | 555 | 224 | 6,306 |

* 9月は、26日まで

表4 愛知県カタクチイワシ漁獲量

(単位:トン)

| 年\月 | 1 | 2 | 3 | 4 | 5 | 6 | 7 | 8 | 9 | 10 | 11 | 12 | 合計 |
|-------|-----|-----|-----|-----|-------|-------|-------|-------|-------|-------|-------|-------|--------|
| 2011 | 37 | 92 | 116 | 561 | 768 | 1,945 | 3,610 | 4,935 | 572 | 159 | 294 | 401 | 13,491 |
| 2012 | 46 | 0 | 0 | 260 | 1,471 | 1,792 | 1,824 | 3,704 | 2,197 | 483 | 851 | 354 | 12,983 |
| 2013 | 0 | 0 | 0 | 0 | 803 | 2,680 | 4,794 | 5,382 | 2,382 | 1,082 | 2,811 | 1,768 | 21,702 |
| 2014 | 446 | 0 | 0 | 655 | 269 | 2,864 | 5,389 | 3,742 | 3,009 | 2,609 | 1,971 | 703 | 21,657 |
| 2015 | 231 | 226 | 0 | 131 | 0 | 286 | 4,332 | 2,952 | 3,191 | 800 | 1,262 | 361 | 13,772 |
| 2016 | 85 | 0 | 14 | 0 | 851 | 2,128 | 1,703 | 91 | 789 | | | | 5,662 |
| 10年平均 | 84 | 48 | 12 | 226 | 736 | 1,826 | 4,107 | 4,147 | 2,596 | 1,505 | 1,330 | 739 | 17,357 |

* 2016.6以降は水試の推計値

* 2016.9は、26日まで

表5 愛知県マイワシ漁獲量

(単位:トン)

| 年\月 | 1 | 2 | 3 | 4 | 5 | 6 | 7 | 8 | 9 | 10 | 11 | 12 | 合計 |
|-------|----|----|---|----|----|-------|-------|-------|-------|-------|-------|-----|--------|
| 2011 | 0 | 0 | 1 | 0 | 2 | 29 | 361 | 1,223 | 1,091 | 264 | 68 | 4 | 3,044 |
| 2012 | 0 | 0 | 0 | 0 | 0 | 72 | 49 | 499 | 214 | 52 | 0 | 0 | 886 |
| 2013 | 0 | 0 | 0 | 0 | 1 | 8 | 107 | 577 | 295 | 3 | 0 | 0 | 992 |
| 2014 | 0 | 0 | 0 | <1 | 0 | 104 | 269 | 1,547 | 1,334 | 617 | 422 | 180 | 4,474 |
| 2015 | 76 | 78 | 0 | 0 | 0 | 4 | 1,010 | 2,100 | 3,184 | 2,684 | 1,413 | 574 | 11,123 |
| 2016 | 74 | 0 | 0 | 0 | 75 | 4,736 | 4,535 | 5,812 | 3,748 | | | | 18,981 |
| 10年平均 | 8 | 9 | 0 | 0 | 1 | 29 | 255 | 757 | 736 | 432 | 212 | 81 | 2,519 |

* 2016.6以降は水試の推計値

* 2016.9は、26日まで