

海況速報（クロロフィルa分布）

平成28年10月25日

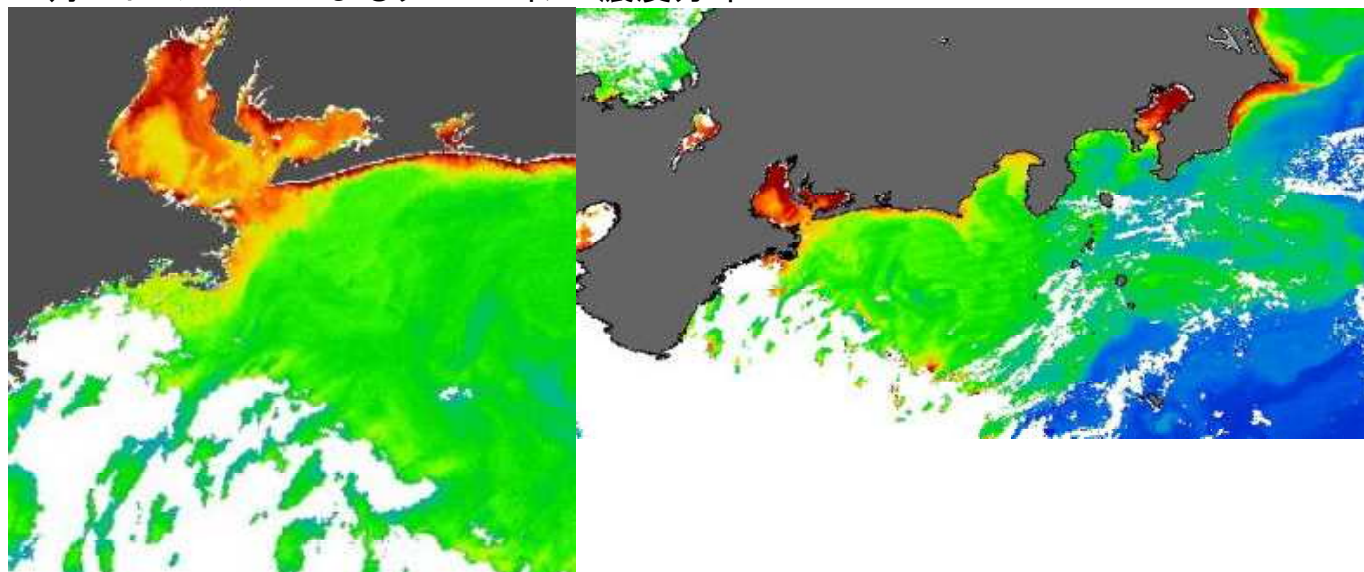
愛知県水産試験場 漁業生産研究所

10月20日の人工衛星クロロフィルa画像を見ると、黒潮内測域全体で高くなっています。

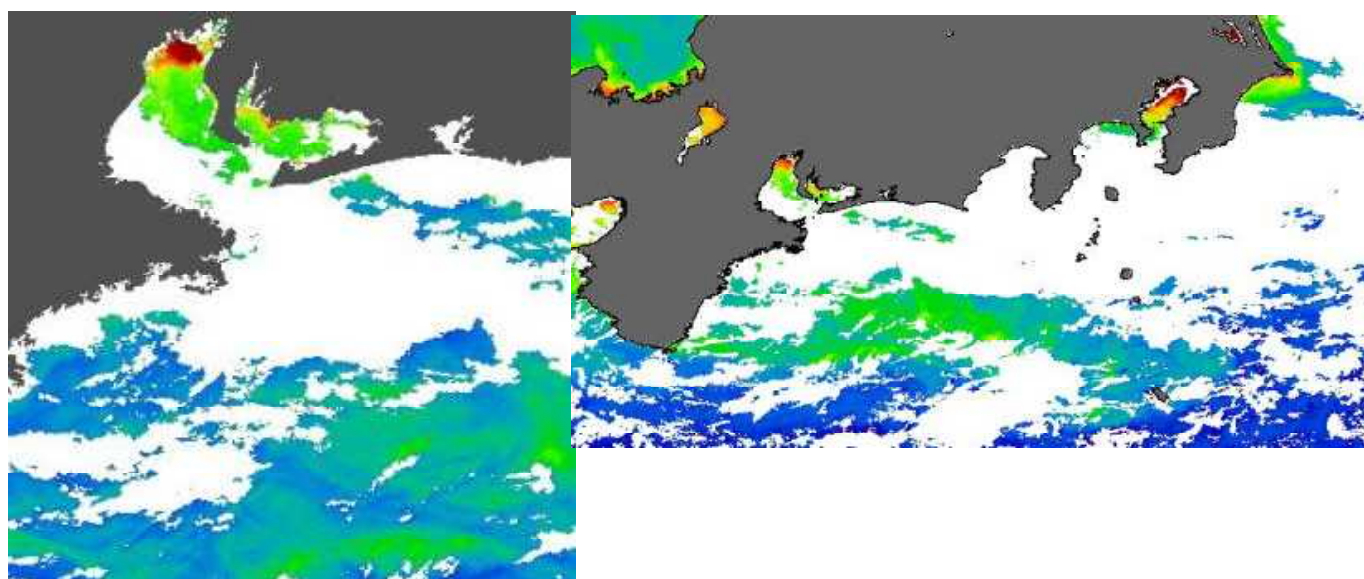
クロロフィルa濃度の変動を見ると、渥美外海では、9月中旬に比べ高くなっており、シラスの餌となる植物プランクトンも増加していると考えられます。

(宇宙航空研究開発機構(JAXA)／東海大学(TSIC/TRIC)提供のMODIS画像)

10月20日のAQUAによるクロロフィルa濃度分布



10月2日のAQUAによるクロロフィルa濃度分布



※画像データによるクロロフィルa濃度は、実際の濃度と異なる場合があります。また、詳細図と広域図で内湾域の濃度に誤差が生じることがありますので、目安としてご利用ください。

海況速報（クロロフィルa濃度の変動）

平成28年10月25日

愛知県水産試験場 漁業生産研究所

人工衛星 AQUA に搭載された MODIS センサーから得られた表層クロロフィル a 濃度をモニタリングしています（10月24日までのデータ）。

