

伊勢・三河湾貧酸素情報 (H28-21号)

平成28年11月7日

愛知県水産試験場 漁場環境研究部

平成28年11月3、4日に伊勢湾において貧酸素水塊の調査を実施しましたが、その結果は以下のとおりです。

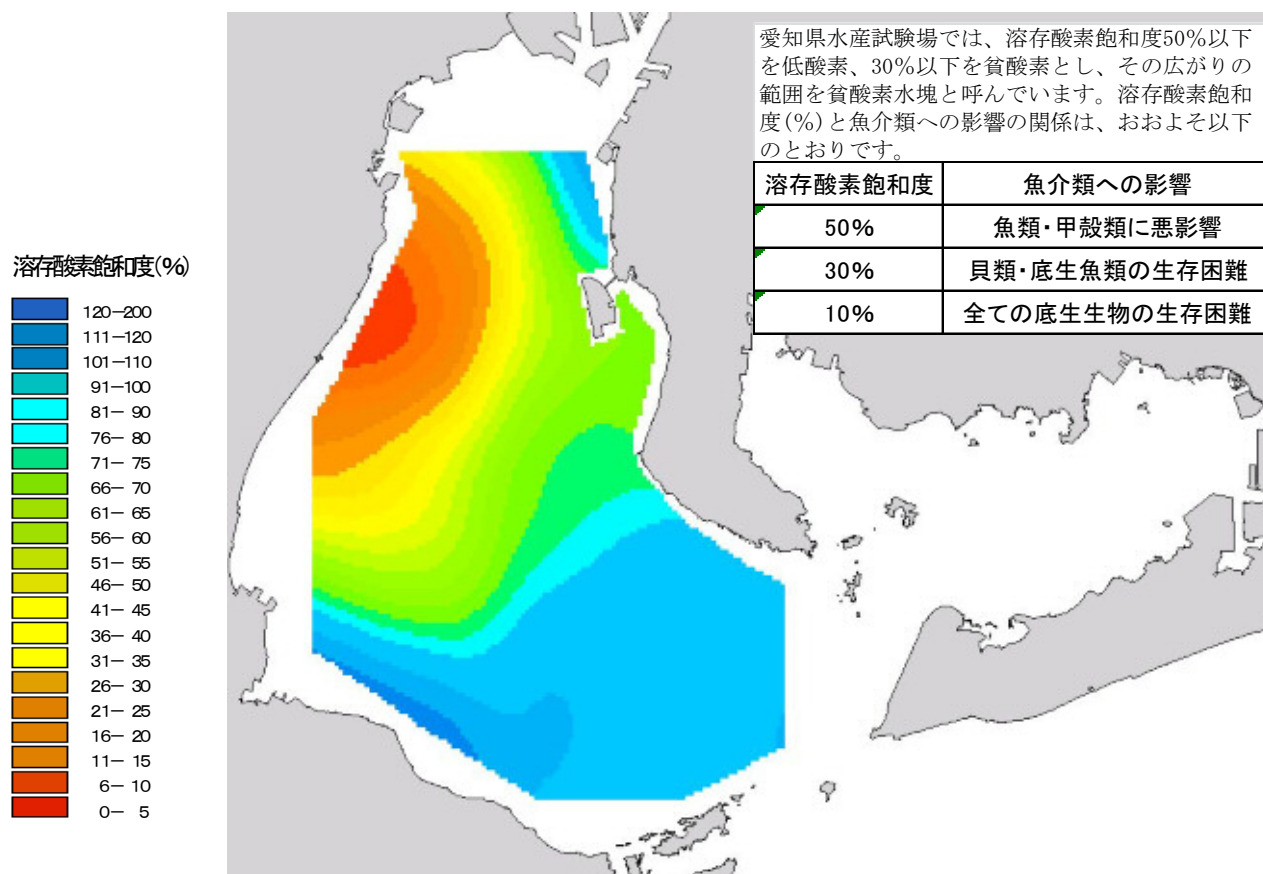


図1 伊勢湾（11月3、4日）底層の溶存酸素飽和度の分布（三重県「あさま」、愛知県「へいわ」調査）

伊勢湾

11月3、4日の調査結果を図1、表に示しました。今回の調査では湾西部の一部で貧酸素水塊が確認されました（図1）。

表底層の密度差が小さく上下混合が進んでいる状況です。今後は、貧酸素水塊が観測された海域でも上下混合が進み、貧酸素水塊は解消に向かうと考えられます。

表 調査時の水温、塩分

	水温(°C)			塩分		
	19.4	~	20.8	29.6	~	32.7
表層	19.4	~	20.8	29.6	~	32.7
底層	19.6	~	22.3	31.6	~	33.6

参 考

前回調査時の底層の溶存酸素状況

溶存酸素飽和度(%)

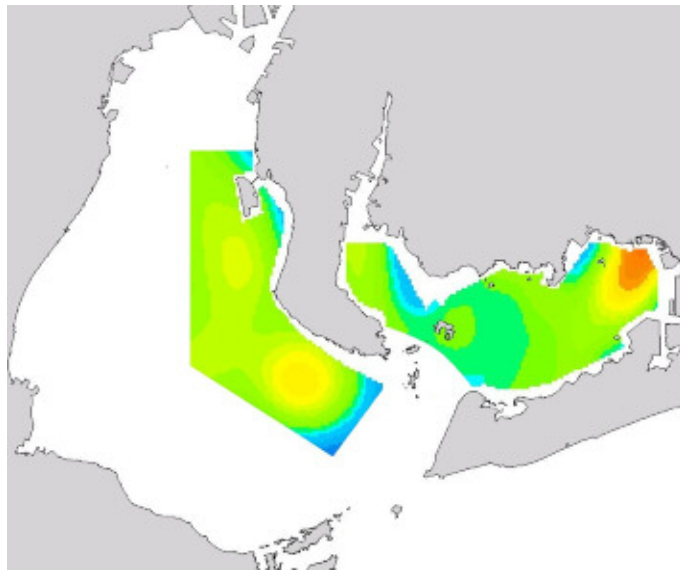
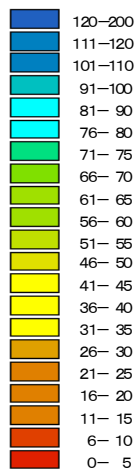


図2 平成28年10月19日 (伊勢湾)、10月26日 (三河湾)

*今回で今年度の貧酸素調査を終了します。