

利用上の注意

- 1 愛知県人口動向調査（昭和 55 年開始）は、直近の国勢調査結果を基準とし、これにその後の住民基本台帳法等の定めるところにより市町村で行われている業務上の資料から得られる毎月の異動者数を加減し、その結果を愛知県で取りまとめています。
この資料は、平成 27 年国勢調査結果数値（確定値）を基準とし、平成 27 年 10 月 1 日から平成 28 年 9 月 30 日までの 1 年間について取りまとめたものです。なお、この資料で表示される過去のデータは、国勢調査及び愛知県住民異動調査（昭和 31 年～昭和 54 年）等の結果も利用しています。
- 2 「愛知県人口動向調査」における各年（月）人口及び世帯数は、次のとおりです。
 - (1) 各年の人口及び世帯数は、年間（前年 10 月から当年 9 月まで）の異動数を加減し、10 月 1 日現在でとらえています。
 - (2) 各月の人口及び世帯数は、月間（前月 1 日から末日まで）の異動数を加減し、1 日現在でとらえています。
 - (3) 国勢調査が実施された年の人口及び世帯数は、国勢調査結果数値（確定値）です。
- 3 この資料における地域ブロックは、平成 27 年 10 月策定の「愛知県人口ビジョン・まち・ひと・しごと創生総合戦略」の区分に従い、次のとおりとしています。

地域ブロック	市 町 村
名古屋	名古屋市（16 区）
尾張北東部	瀬戸市、春日井市、犬山市、江南市、小牧市、尾張旭市、岩倉市、豊明市、日進市、長久手市、東郷町、大口町、扶桑町
尾張中西部・海部	一宮市、稲沢市、清須市、北名古屋市、豊山町、津島市、愛西市、弥富市、あま市、大治町、蟹江町、飛島村
知多	半田市、常滑市、東海市、大府市、知多市、阿久比町、東浦町、南知多町、美浜町、武豊町
西三河	岡崎市、碧南市、刈谷市、豊田市、安城市、西尾市、知立市、高浜市、みよし市、幸田町
東三河	豊橋市、豊川市、蒲郡市、新城市、田原市、設楽町、東栄町、豊根村

4 本文及び表中の用法は次のとおりです。

「0.00」…………… 計数が単位未満の場合

「ポイント」…… 構成比又は増減率のパーセント差

「－」…………… 該当がない場合

「…」…………… 不詳

「△」…………… 数値が減少の場合

5 用語の解説

(1) 人口

国勢調査における常住人口（ふだんそこに住んでいる人口、外国人を含む。）に、住民基本台帳の人口異動数を加減したもの

(2) 世帯

国勢調査結果の世帯数に一般世帯の増減数を加えたもの

(3) 自然増減

出生者数から死亡者数を差し引いたもの

出生者……出生届により住民票の記載をした者

死亡者……死亡届又は失踪宣告届により住民票を削除した者

(4) 社会増減

転入者数と転出者数の差に、その他の増減（その他の増及びその他の減）数を加減したもの

転入者………転入届により住民票の記載をした者及び入国者

転出者………転出届により住民票を削除した者及び出国者

その他の増………転出を取り消した者、転入届がないために住民票の職権記載を行った者及び境界変更等に基づき住民票の職権記載を行った者等

その他の減………転出届がないために住民票の職権削除を行った者、国籍喪失届による日本国籍の喪失及び境界変更等に基づき住民票の職権削除を行った者等

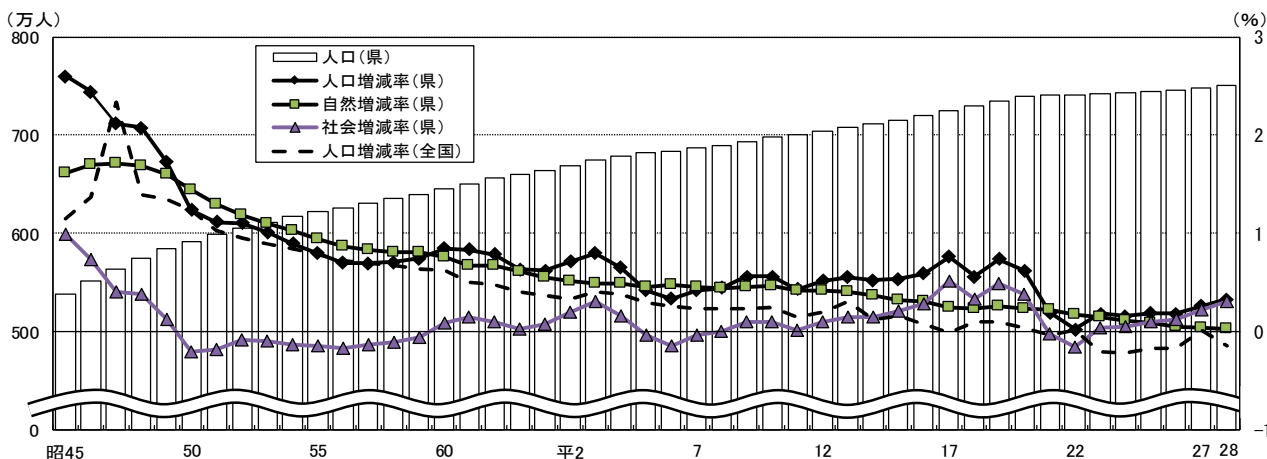
1 人口総数

(1) 愛知県の人口

平成28年10月1日現在の愛知県の推計人口は、750万7691人（男375万5995人、女375万1696人）となり、平成27年10月から28年9月までの1年間に2万4563人（男1万5151人、女9,412人）、0.33%増加しました。この間、平成28年6月には、初めて750万人を突破しました。なお、全国は概算値で18万人（0.14%）の減少となりました（「人口推計」総務省統計局）。

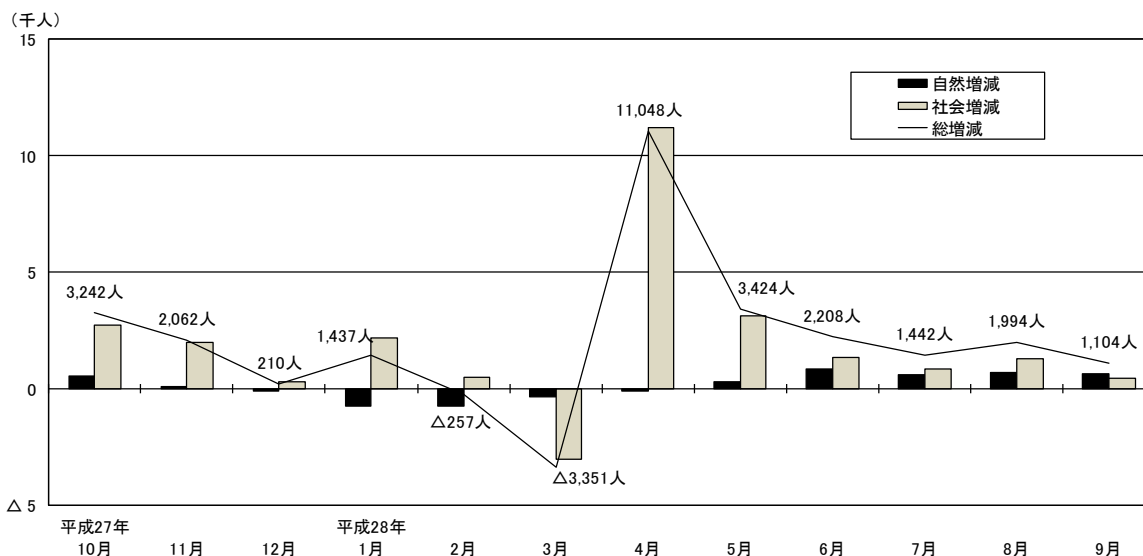
人口増減状況を月別に見ると、自然減数が社会増数を上回った2月と自然減・社会減となった3月には総人口が減少していますが、その他の月はいずれも増加しています。中でも4月には、社会増による増加が大きくなっています。

図1 人口及び人口増減率の推移（昭和45年～平成28年）



(注1) 昭和45,50,55,60年、平成2,7,12,17,22,27年は国勢調査結果、他は県は人口動向調査結果及び住民異動調査結果、全国は人口推計結果（総務省統計局）。
 (注2) 全国の昭和45,46年は沖縄県を含まない数値から計算。
 (注3) 全国の平成28年は概算値（平成28年10月報）による。

図2 月間人口増減数の推移（平成27年10月～平成28年9月）



(2) 地域別・ブロック別の人口

人口を地域別に見ると、尾張地域が 514 万 7199 人（構成比 68.6%）、西三河地域が 160 万 4892 人（同 21.4%）、東三河地域が 75 万 5600 人（同 10.1%）となりました。

これを平成 27 年と比べると、尾張地域は 1 万 6454 人（増減率 0.32%）、西三河地域は 9,962 人（同 0.62%）それぞれ増加した一方、東三河地域は 1,853 人（同 0.24%）減少しました。

尾張地域を更にブロック別で見ると、知多ブロック（同 0.45%）、名古屋ブロック（同 0.40%）の増加率が大きくなっています。

表 1 地域別・ブロック別人口（平成 28 年）

	人口	構成比	(単位：人、%)	
			増減数 H27→H28	増減率 H27→H28
県計	7,507,691	100.0	24,563	0.33
尾張地域	5,147,199	68.6	16,454	0.32
名古屋ブロック	2,304,794	30.7	9,156	0.40
尾張北東部ブロック	1,204,506	16.0	3,834	0.32
尾張中西部・海部ブロック	1,014,222	13.5	692	0.07
知多ブロック	623,677	8.3	2,772	0.45
西三河地域	1,604,892	21.4	9,962	0.62
東三河地域	755,600	10.1	△ 1,853	△ 0.24

(3) 市町村の人口

人口を市町村別に見ると、名古屋市が 230 万 4794 人で最も多く、県全体の 30.7%を占め、次いで、豊田市 42 万 4736 人、岡崎市 38 万 3383 人、一宮市 38 万 717 人、豊橋市 37 万 4381 人、春日井市 30 万 7144 人の順となりました。これら 6 市が 30 万人以上となり、6 市で県全体の 55.6%を占めています。

この 1 年間で人口が増加した市町村は名古屋市を始め 35 市町村（25 市 9 町 1 村）で、減少した市町村は新城市を始め 19 市町村（13 市 5 町 1 村）となりました。

増加率を見ると、幸田町が 2.01%と最も高く、次いで、大治町 1.62%、長久手市 1.60%の順となりました。

図3 市町村別人口（平成28年）

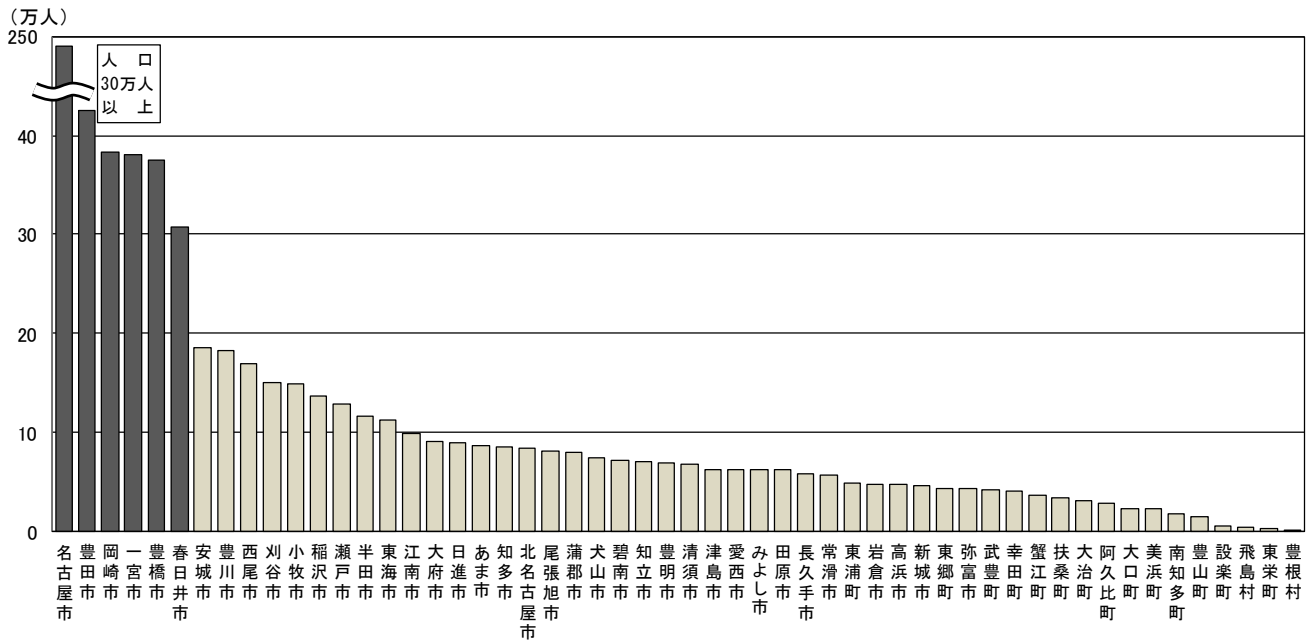


表2 市町村別人口増減数及び増減率の上位、下位（平成27年、28年）

（単位：人、％）

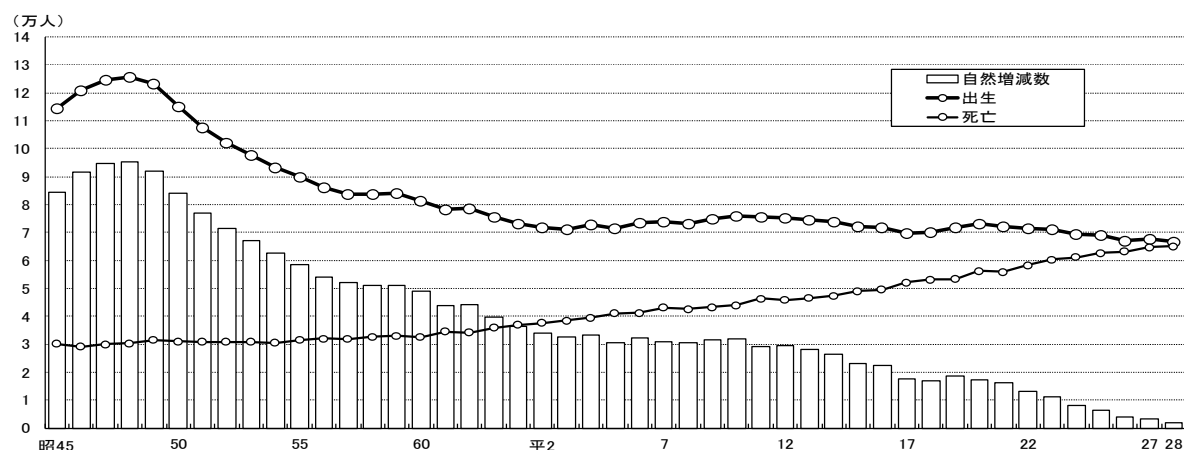
順位	人口増減数		人口増減率		
	市町村名	増減数	市町村名	増減率	
上位	1	名古屋市	9,156	幸田町	2.01
	2	岡崎市	2,332	大治町	1.62
	3	豊田市	2,194	長久手市	1.60
	4	大府市	1,345	大府市	1.51
	5	安城市	1,226	高浜市	1.39
下位	1	新城市	△ 605	東栄町	△ 4.06
	2	田原市	△ 581	設楽町	△ 3.17
	3	愛西市	△ 501	南知多町	△ 1.89
	4	蒲郡市	△ 458	豊根村	△ 1.67
	5	豊橋市	△ 384	新城市	△ 1.28

2 自然増減

(1) 愛知県

出生者数は6万6868人（男3万4459人、女3万2409人）、死亡者数は6万5116人（男3万4462人、女3万654人）で、自然増減数は、1,752人の増加（男3人減少、女1,755人増加）となり、昭和31年の県調査開始以来増加が続いていますが、増加幅は縮小しており、9年連続で前年の増加数を下回りました。

図4 自然増減数の推移（昭和45年～平成28年）



(2) 市町村

自然増減を市町村別に見ると、増加した市町村は岡崎市を始め27市町で、減少した市町村は名古屋市を始め27市町村となりました。

増加率を見ると、長久手市が0.74%と最も高く、次いで、日進市0.54%、大府市0.49%の順となりました。

表3 市町村別自然増減数及び増減率の上位、下位（平成27年、28年）

（単位：人、％）

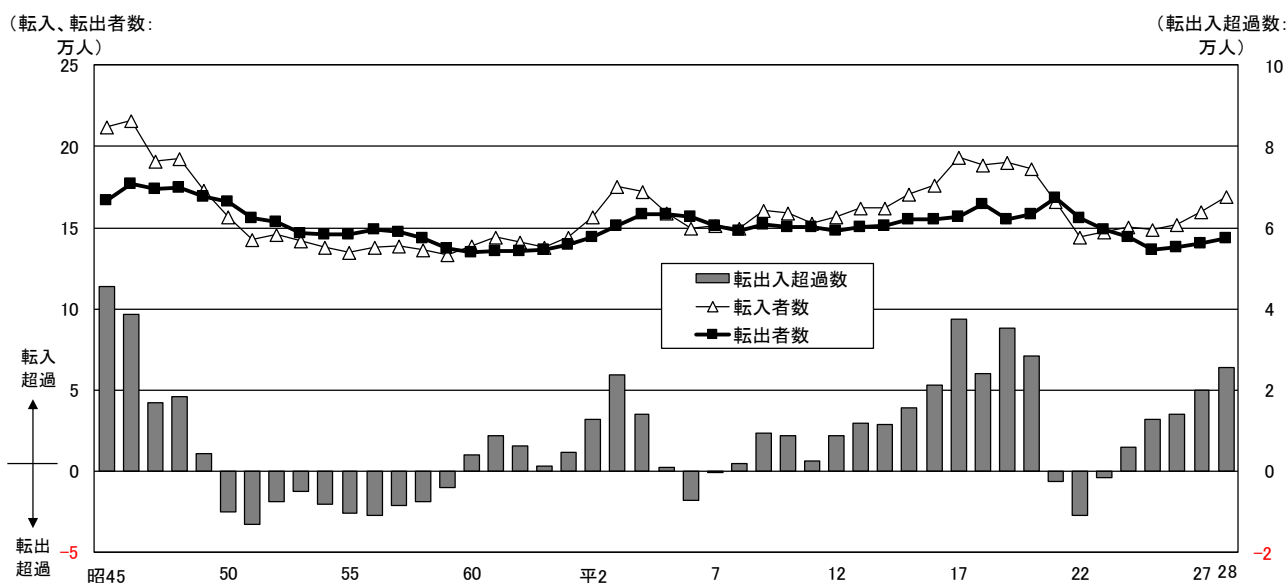
順位	自然増減数		自然増減率		
	市町村名	増減数	市町村名	増減率	
上位	1	岡崎市	929	長久手市	0.74
	2	豊田市	860	日進市	0.54
	3	刈谷市	571	大府市	0.49
	4	安城市	564	みよし市	0.48
	5	日進市	479	幸田町	0.43
下位	1	名古屋市	△ 994	東栄町	△ 2.21
	2	一宮市、瀬戸市	△ 473	豊根村	△ 2.03
	3	—	—	設楽町	△ 2.01
	4	愛西市	△ 351	南知多町	△ 1.04
	5	蒲郡市	△ 334	飛島村	△ 0.96

3 社会増減

(1) 愛知県

転入者数は37万4712人（男20万9117人、女16万5595人）、転出者数は34万9170人（男19万2838人、女15万6332人）、その他の増減（職権記載や職権消除等）は2,731人（男1,125人、女1,606人）の減少で、社会増減数は2万2811人（男1万5154人、女7,657人）の増加となり、6年連続の増加（転入超過は5年連続）となりました。

図5 県外転入・転出者数の推移（昭和45年～平成28年）



県外との転出入超過数を地方別に見ると、関東地方のみ転出超過（7,139人）となっており、その他は転入超過となっています。

転入超過数では、国外（1万5218人）が最も多く、次いで、東海地方（6,801人）、九州地方（2,903人）の順となっています。

図6 地方別県外移動数（平成27年、28年）

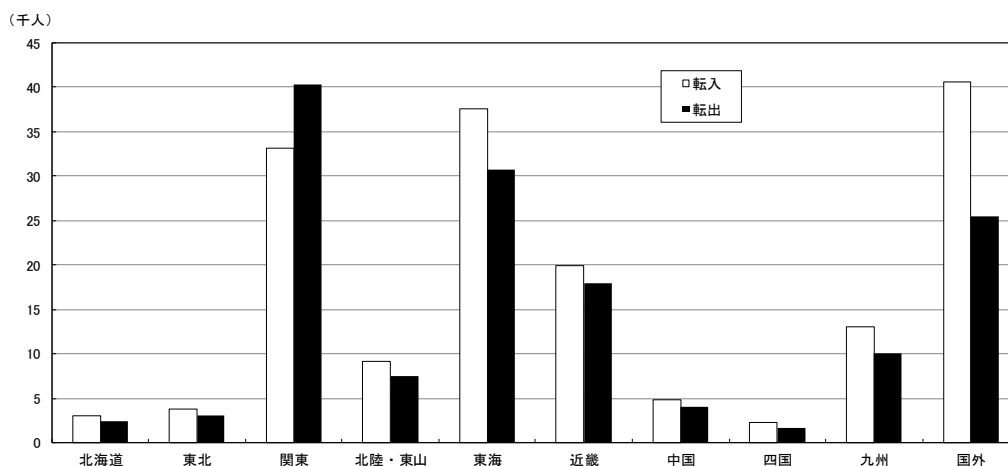
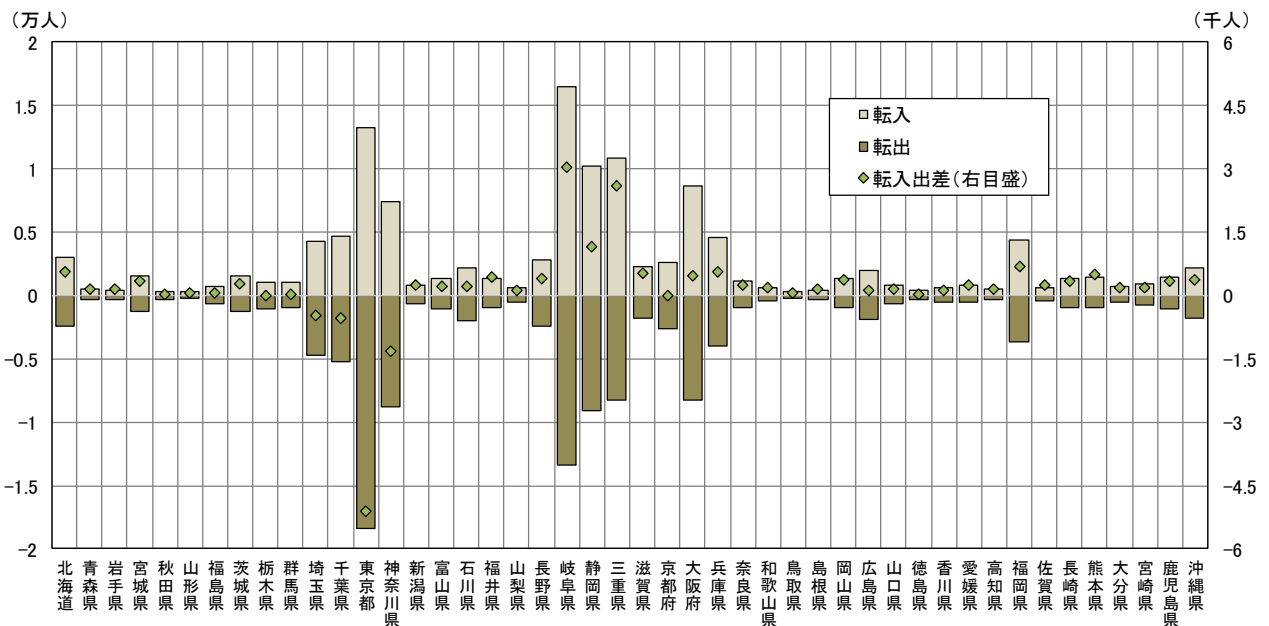


表4 地方別県外転入超過数の推移（平成22年～28年）

区分	前年10月～当年9月（単位：人）						
	平成22年	23年	24年	25年	26年	27年	28年
県外	△ 11,010	△ 1,795	5,830	12,637	14,030	19,794	25,609
北海道	238	298	485	492	253	649	553
東北	444	1,531	519	201	261	481	778
関東	△ 8,038	△ 3,016	△ 2,950	△ 5,340	△ 6,940	△ 7,077	△ 7,139
北陸・東山	641	943	1,374	1,533	1,689	1,355	1,669
東海	3,214	3,980	5,124	6,633	5,754	6,877	6,801
近畿	△ 102	521	1,879	1,528	2,326	2,077	1,964
中国	599	684	1,119	872	1,042	903	855
四国	436	458	546	412	589	393	566
九州	924	1,137	1,568	2,448	2,221	2,582	2,903
国外	△ 9,847	△ 8,455	△ 4,544	2,072	5,130	10,215	15,218
不詳	481	124	710	1,786	1,705	1,339	1,441

地方	都道府県
北海道	北海道
東北	青森県、岩手県、宮城県、秋田県、山形県、福島県
関東	茨城県、栃木県、群馬県、埼玉県、千葉県、東京都、神奈川県
北陸	新潟県、富山県、石川県、福井県
東山	山梨県、長野県
東海	岐阜県、静岡県、三重県（愛知県を除く）
近畿	滋賀県、京都府、大阪府、兵庫県、奈良県、和歌山県
中国	鳥取県、島根県、岡山県、広島県、山口県
四国	徳島県、香川県、愛媛県、高知県
九州	福岡県、佐賀県、長崎県、熊本県、大分県、宮崎県、鹿児島県、沖縄県

図7 都道府県別移動数（平成27年、28年）



県外との転出入超過数を年齢 11 区分別に見ると、20～24 歳始め 7 区分では転入超過となりましたが、60～64 歳始め 4 区分では転出超過となりました。

転入超過では、20～24 歳が 1 万 1482 人と最も多く、次いで、15～19 歳が 5,138 人、25～29 歳が 4,761 人、30～39 歳が 3,137 人、40～49 歳が 1,316 人、75 歳以上が 221 人、0～14 歳が 109 人となりました。

転入超過となった年齢 7 区分のうち、20～24 歳、25～29 歳及び 40～49 歳においては、関東地方に対してのみ転出超過となりました。

図 8 年齢（11 区分）別県外移動数（平成 27 年、28 年）

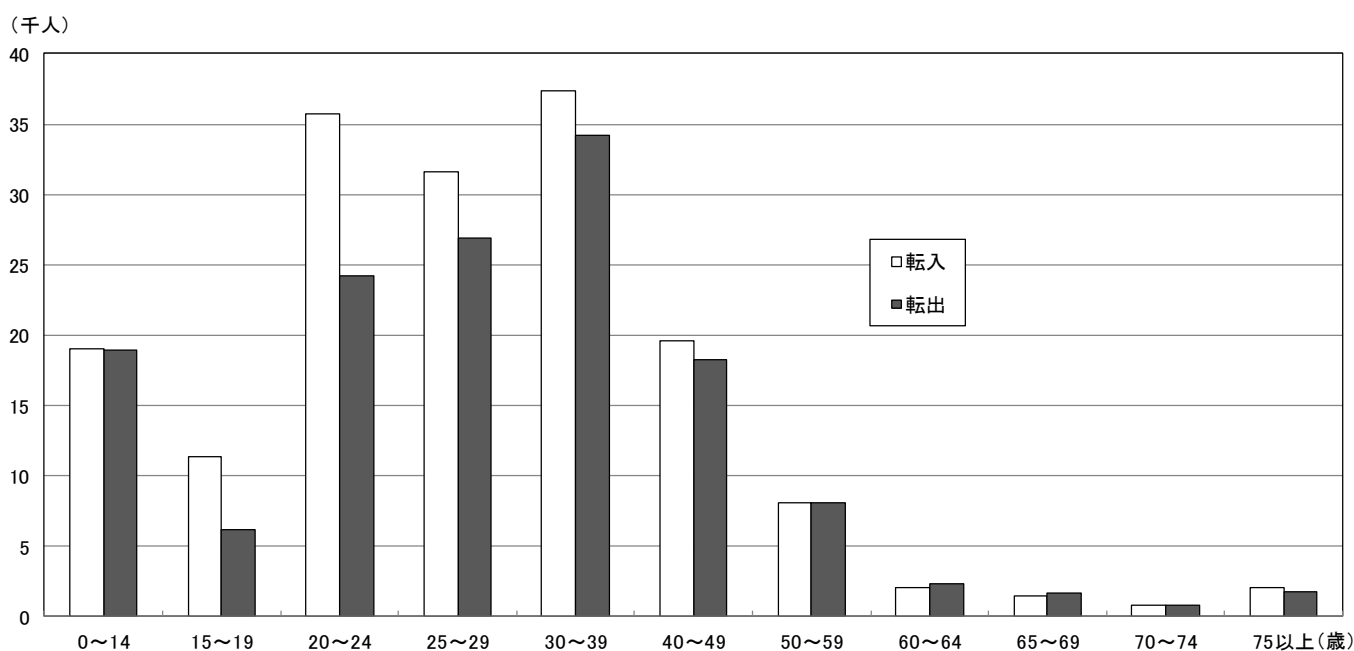


表 5 地方別年齢（11 区分）別県外転入超過数（平成 27 年、28 年）

区分	(単位：人)										
	0～14歳	15～19歳	20～24歳	25～29歳	30～39歳	40～49歳	50～59歳	60～64歳	65～69歳	70～74歳	75歳以上
県外	109	5,138	11,482	4,761	3,137	1,316	△ 4	△ 276	△ 218	△ 58	221
北海道	5	102	200	83	9	97	40	11	△ 18	△ 2	26
東北	76	91	335	177	145	47	△ 48	△ 24	△ 10	△ 15	4
関東	△ 855	△ 1,266	△ 1,714	△ 1,353	△ 842	△ 716	△ 216	8	43	△ 69	△ 159
北陸・東山	55	184	986	146	161	255	△ 63	△ 42	△ 45	△ 2	34
東海	△ 126	1,201	2,768	1,632	854	387	81	△ 60	△ 42	3	102
近畿	△ 239	△ 167	1,225	728	509	41	△ 102	△ 59	△ 31	23	36
中国	△ 43	174	476	146	85	66	△ 26	△ 48	△ 24	2	47
四国	28	208	293	28	0	51	△ 29	△ 26	△ 12	△ 6	31
九州	△ 273	1,942	1,294	210	△ 38	32	△ 115	△ 155	△ 98	0	104
国外	1,393	2,522	5,298	2,606	1,915	945	424	106	11	7	△ 9
不詳	88	147	321	358	339	111	50	13	8	1	5

(2) 市町村

転入者数と転出者数の差に、その他の増減を加減した社会増減を市町村別に見ると、増加した市町村は名古屋市を始め 39 市町村で、減少した市町村は田原市を始め 15 市町となりました。

増加率を見ると、幸田町が 1.58%と最も高く、次いで、飛島村 1.52%、高浜市 1.29%の順となりました。

表 6 市町村別社会増減数及び増減率の上位、下位（平成 27 年、28 年）

(単位：人、%)

順位	社会増減数		社会増減率		
	市町村名	増減数	市町村名	増減率	
上位	1	名古屋市	10,150	幸田町	1.58
	2	岡崎市	1,403	飛島村	1.52
	3	豊田市	1,334	高浜市	1.29
	4	大府市	909	大治町	1.23
	5	西尾市	838	大口町	1.06
下位	1	田原市	△ 391	東栄町	△ 1.86
	2	新城市	△ 281	設楽町	△ 1.16
	3	豊橋市	△ 249	南知多町	△ 0.86
	4	南知多町	△ 160	田原市	△ 0.63
	5	稲沢市	△ 155	新城市	△ 0.60

市町村別に見た転出入超過について、県内移動と県外移動を併せた総数では、42 市町村で転入超過、12 市町で転出超過となりました。転入超過数では、名古屋市が 1 万 1116 人と最も多く、次いで、岡崎市の 1,225 人の順で多くなっています。

県内移動では 29 市町村で転入超過、25 市町村で転出超過となりました。転入超過数では、名古屋市が 1,773 人と最も多く、次いで、日進市の 600 人の順で多くなっています。

県外移動では 47 市町村で転入超過、6 市町で転出超過となりました。なお、設楽町は転入者数と転出者数が同数でした。転入超過数では、名古屋市が 9,343 人と最も多く、次いで、豊田市 3,184 人の順で多くなっています。

表7 市町村別転入超過数の上位、下位（平成27年、28年）

（単位：人）

区分	順位	転入超過大		転入超過小	
		市町村名	転入超過数	市町村名	転入超過数
県内移動＋ 県外移動	1	名古屋市	11,116	田原市	△ 329
	2	岡崎市	1,225	新城市	△ 270
	3	豊田市	1,146	愛西市	△ 139
	4	大府市	1,038	津島市	△ 135
	5	日進市	749	南知多町	△ 134
	6	西尾市	712	弥富市	△ 119
	7	豊川市	705	美浜町	△ 110
	8	一宮市	698	設楽町	△ 62
	9	高浜市	674	東栄町	△ 57
	10	幸田町	630	蒲郡市	△ 54
県内移動	1	名古屋市	1,773	豊田市	△ 2,038
	2	日進市	600	豊橋市	△ 974
	3	大府市	539	知立市	△ 885
	4	豊川市	481	刈谷市	△ 727
	5	幸田町	437	小牧市	△ 533
	6	高浜市	365	南知多町	△ 507
	7	尾張旭市	357	田原市	△ 379
	8	長久手市	333	新城市	△ 358
	9	大治町	326	弥富市	△ 240
	10	阿久比町	287	蒲郡市	△ 198
県外移動	1	名古屋市	9,343	瀬戸市	△ 187
	2	豊田市	3,184	愛西市	△ 93
	3	刈谷市	1,100	東栄町	△ 23
	4	岡崎市	1,021	東浦町	△ 17
	5	知立市	967	津島市	△ 11
	6	豊橋市	944	美浜町	△ 5
	7	西尾市	814	設楽町	-
	8	一宮市	694	あま市	1
	9	小牧市	682	阿久比町	6
	10	安城市	633	豊根村	7

転入超過数が、ハイフンの場合は転入と転出が同数、マイナスの場合は転出超過を表す。

4 年齢別人口

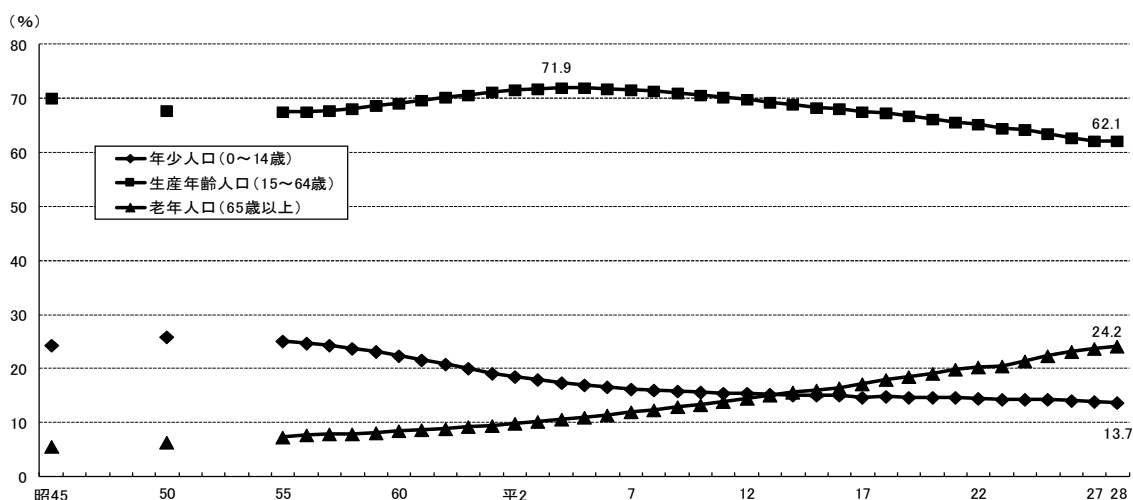
(1) 愛知県

平成 28 年 10 月 1 日現在の総人口に占める年齢 3 区分別人口割合を見ると、年少人口（0～14 歳）が 13.7%、生産年齢人口（15～64 歳）が 62.1%、老年人口（65 歳以上）が 24.2%となりました。

年少人口の割合は、平成 27 年に比べて 0.1 ポイント低下し、調査開始以来最も低くなったものの、全国の 12.6%を上回っています。また、生産年齢人口の割合は、平成 27 年に比べて 0.3 ポイント低下したものの、全国の 60.1%を上回っています。一方、老年人口の割合は、平成 27 年に比べて 0.4 ポイント上昇し、調査開始以来最も高くなったものの、全国の 27.3%を下回っています（全国の数値は概算値（「人口推計」総務省統計局））。

また、年齢 3 区分別人口割合の推移を見ると、年少人口は低下傾向で推移しており、生産年齢人口は平成 4、5 年（71.9%）をピークに低下しています。一方、老年人口は上昇を続けています。

図 9 年齢（3 区分）別人口割合の推移（昭和 45 年～平成 28 年）



(2) 市町村

年少人口の割合の高い市町村は、長久手市（17.7%）、幸田町（16.7%）、日進市（16.5%）の順となりました。一方、年少人口の割合の低い市町村は、設楽町（7.5%）、東栄町（8.2%）、南知多町（9.4%）の順となりました。

生産年齢人口の割合の高い市町村は、みよし市（66.7%）、長久手市（66.5%）、刈谷市（65.9%）の順となりました。一方、生産年齢人口の割合の低い市町村は、豊根村（41.8%）、東栄町（42.3%）、設楽町（44.1%）の順となりました。

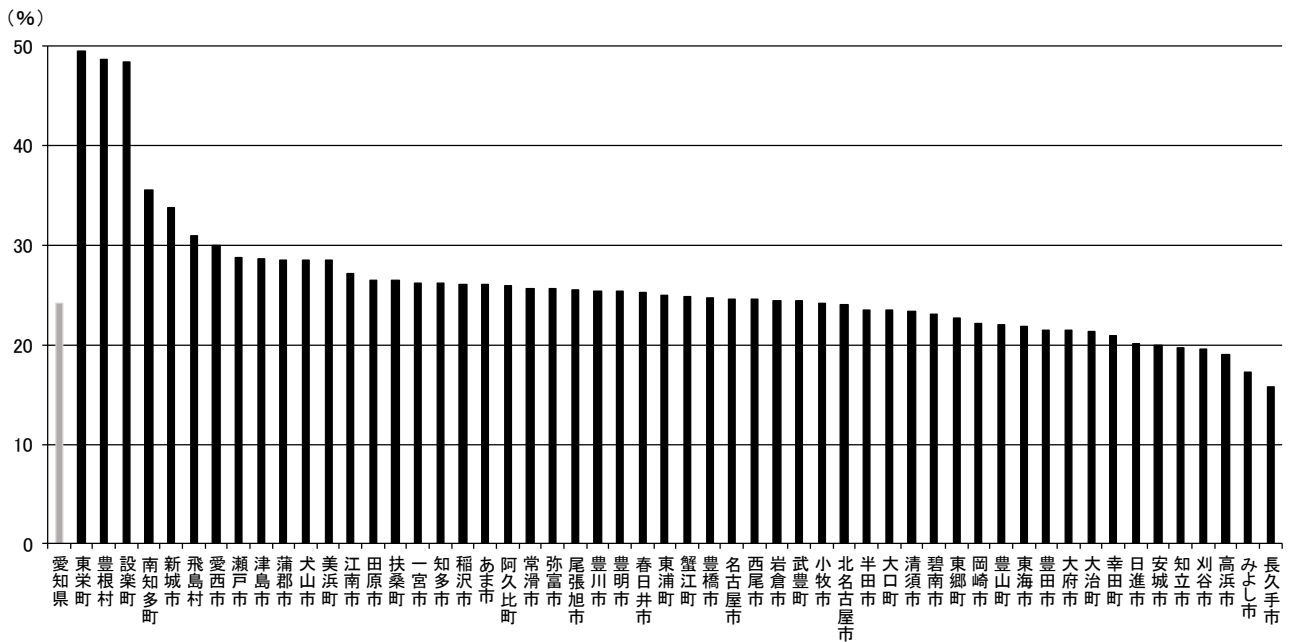
老年人口の割合の高い市町村は、東栄町（49.5%）、豊根村（48.6%）、設楽町（48.4%）の順となりました。一方、老年人口の割合の低い市町村は、長久手市（15.8%）、みよし市（17.2%）、高浜市（19.0%）の順となりました。

表8 市町村別年齢区分別人口割合の上位、下位（平成28年）

(単位：%)

順位	年少人口(0～14歳)		生産年齢人口(15～64歳)		老年人口(65歳以上)		
	市町村名	割合	市町村名	割合	市町村名	割合	
上位	1	長久手市	17.7	みよし市	66.7	東栄町	49.5
	2	幸田町	16.7	長久手市	66.5	豊根村	48.6
	3	日進市	16.5	刈谷市	65.9	設楽町	48.4
	4	阿久比町	16.33	知立市	65.7	南知多町	35.5
	5	大治町	16.32	高浜市	65.0	新城市	33.7
下位	1	設楽町	7.5	豊根村	41.8	長久手市	15.8
	2	東栄町	8.2	東栄町	42.3	みよし市	17.2
	3	南知多町	9.4	設楽町	44.1	高浜市	19.0
	4	豊根村	9.7	新城市	54.7	刈谷市	19.5
	5	美浜町	11.1	南知多町	55.0	知立市	19.7

図10 市町村別老年人口(65歳以上)の割合(平成28年)



＜トピックス＞ 年齢別に見た本県の男女の人口バランスについて

平成 28 年の本県の人口性比（女性 100 人に対する男性の人数）は、100.1（男性 375 万 5995 人、女性 375 万 1696 人）で、男性と女性の数にはそれほど大きな差はありません。

一方、これを年齢（5 歳階級）別に見ると、年齢によって大きな差が見られ、20～30 代では 110 前後となっています。40 代以降は年齢が上がるにつれて徐々に人口性比が 100 に近づき、60 代で 100 を切った後、徐々に女性の割合が増えています。

20～30 代において男性が女性より約 1 割多くなっているのが本県の特徴ですが、この年代の人口移動を見ると男女とも転入超過となっており、女性の他地域への転出超過は見られません。しかしながら、20～24 歳での転入超過数が男性 7,451 人、女性 3,767 人となっているなど、男性の転入数が女性を大きく上回っていることが、男性の割合の増加につながっています。

また、地域別に見てみると、全体では転入超過となっていますが、東京都及び隣接する 3 県（埼玉県、千葉県、神奈川県）に対しては、男女とも転出超過となっています。特に、20～24 歳の転出超過数が男性△558 人、女性△1,408 人となっているなど、若い年代の女性の東京圏への大幅な転出超過も、本県の男女の人口バランスに影響していることが見て取れます。

本県の年齢（5 歳階級）別人口性比及び男女別人口移動（平成 28 年）

（単位：人）

年齢	人口（平成28年10月1日現在）			性比 (男/女 100人)	転入超過数（平成27年10月から平成28年9月まで）					
					全体			東京圏 (埼玉県、千葉県、東京都、神奈川県)		
	計	男	女		計	男	女	計	男	女
0～4歳	326,768	167,597	159,171	105.3	△ 650	△ 323	△ 327	△ 286	△ 132	△ 154
5～9歳	342,650	176,123	166,527	105.8	193	112	81	△ 231	△ 108	△ 123
10～14歳	346,756	177,516	169,240	104.9	418	234	184	△ 270	△ 143	△ 127
15～19歳	377,516	195,343	182,173	107.2	5,060	3,309	1,751	△ 1,228	△ 630	△ 598
20～24歳	393,438	205,663	187,775	109.5	11,218	7,451	3,767	△ 1,966	△ 558	△ 1,408
25～29歳	414,066	219,280	194,786	112.6	4,714	2,656	2,058	△ 1,405	△ 633	△ 772
30～34歳	458,580	240,272	218,308	110.1	1,860	1,092	768	△ 556	△ 227	△ 329
35～39歳	500,116	260,011	240,105	108.3	1,356	801	555	△ 333	△ 116	△ 217
40～44歳	605,335	313,263	292,072	107.3	1,067	748	319	△ 388	△ 140	△ 248
45～49歳	572,603	296,136	276,467	107.1	409	259	150	△ 358	△ 157	△ 201
50～54歳	464,216	238,440	225,776	105.6	158	171	△ 13	△ 203	△ 108	△ 95
55～59歳	408,575	206,935	201,640	102.6	△ 23	53	△ 76	△ 42	△ 25	△ 17
60～64歳	417,074	207,101	209,973	98.6	△ 216	△ 125	△ 91	9	6	3
65～69歳	546,931	264,902	282,029	93.9	△ 180	△ 166	△ 14	27	26	1
70～74歳	415,775	198,693	217,082	91.5	△ 42	△ 19	△ 23	△ 60	△ 16	△ 44
75～79歳	351,807	162,552	189,255	85.9	54	2	52	△ 22	△ 4	△ 18
80～84歳	255,080	107,363	147,717	72.7	41	△ 4	45	△ 64	△ 20	△ 44
85～89歳	147,943	52,725	95,218	55.4	79	27	52	△ 48	△ 13	△ 35
90～94歳	62,969	16,645	46,324	35.9	22	3	19	△ 21	△ 12	△ 9
95～99歳	15,728	2,702	13,026	20.7	4	△ 4	8	△ 5	-	△ 5
100歳以上	2,643	333	2,310	14.4	△ 1	1	△ 2	-	-	-
不詳	81,122	46,400	34,722	133.6	1	1	-	-	-	-
総数	7,507,691	3,755,995	3,751,696	100.1	25,542	16,279	9,263	△ 7,450	△ 3,010	△ 4,440

統計表

第1表 県推計人口と世帯数の推移

注) 1 人口及び世帯数は、昭和30年以前と昭和35、40、45、50、55、60、平成2、7、12、17、22、27の各年は国勢調査の確定値、昭和20年は人口調査結果、それ以外は、「愛知県住民異動調査」
 2 増減数及び増減率は、昭和30年以前は国勢調査期間、昭和31年以降は各年間(前年10月～当年9月)、平成27年11月以降は月間(前月1日～同月末日)におけるものです。
 3 自然増減数は、昭和30年以前は「愛知県衛生年報」の数値を用い、社会増減数は総増減数から自然増減数を差し引いて求めました。
 4 社会増減数は転入と転出の差に「その他の増減」を含んでいます。
 5 昭和55年以前の転出入者(県外)は、「住民基本台帳人口移動報告(総理府統計局)」によつたため、外国人を含んでいません。
 6 平成24年7月9日より、外国人登録制度は新しい在留管理制度の導入により廃止され、住民基本台帳の一部改正により、外国人住民は住民基本台帳法の適用対象となり、この制

単位：人、世帯、%

年月	人口	男	女	性比(男/女100人)	人口増減数	自然増減数	出生	死亡	社会増減数	転入
大正9年	2,089,762	1,033,860	1,055,902	97.9
大正14年	2,319,494	1,150,325	1,169,169	98.4	229,732	111,678	118,054	...
昭和5年	2,567,413	1,277,720	1,289,693	99.1	247,919	172,281	75,638	...
昭和10年	2,862,701	1,418,218	1,444,483	98.2	295,288	192,016	103,272	...
昭和15年	3,166,592	1,582,580	1,584,012	99.9	303,891	185,550	118,341	...
昭和20年	2,857,851	1,357,054	1,500,797	90.4	△ 308,741
昭和22年	3,122,902	1,520,405	1,602,497	94.9	265,051	253,429	11,622	...
昭和25年	3,390,585	1,649,189	1,741,396	94.7	267,683	199,911	67,772	...
昭和30年	3,769,209	1,829,729	1,939,480	94.3	378,624	212,413	166,211	...
昭和31年	3,857,249	88,040	37,005	51,035	...
昭和32年	3,948,803	91,554	33,101	58,453	...
昭和33年	4,015,038	66,235	39,175	27,060	...
昭和34年	4,097,491	82,453	39,990	42,463	...
昭和35年	4,206,313	2,064,726	2,141,587	96.4	108,822	39,785	69,037	...
昭和36年	4,308,387	102,074	44,741	57,333	...
昭和37年	4,419,201	110,814	48,657	62,157	...
昭和38年	4,539,689	120,488	56,907	84,538	27,631	63,581	398,768
昭和39年	4,674,058	134,369	61,103	87,213	26,110	73,266	431,209
昭和40年	4,798,653	2,382,085	2,416,568	98.6	124,595	69,583	97,733	28,150	55,012	439,661
昭和41年	4,887,768	2,429,422	2,458,346	98.8	89,115	50,928	78,030	27,102	38,187	428,441
昭和42年	5,008,004	2,493,910	2,514,094	99.2	120,236	75,160	102,435	27,275	45,076	447,148
昭和43年	5,124,202	2,556,581	2,567,621	99.6	116,198	78,577	107,104	28,527	37,621	466,075
昭和44年	5,249,622	2,622,298	2,627,324	99.8	125,420	82,770	111,506	28,536	42,450	501,806
昭和45年	5,386,163	2,694,991	2,691,172	100.1	136,541	84,480	114,564	30,084	52,061	507,226
昭和46年	5,517,601	2,762,456	2,755,145	100.3	131,438	91,746	120,840	29,094	39,692	519,927
昭和47年	5,634,551	2,821,307	2,813,244	100.3	116,950	94,780	124,808	30,028	22,170	479,303
昭和48年	5,751,617	2,880,466	2,871,151	100.3	117,066	95,443	125,724	30,281	21,623	490,065
昭和49年	5,851,020	2,930,743	2,920,277	100.4	99,403	91,893	123,433	31,540	7,510	455,969
昭和50年	5,923,569	2,966,388	2,957,181	100.3	72,549	84,207	115,170	30,963	△ 11,658	414,531
昭和51年	5,989,640	2,997,686	2,991,954	100.2	66,071	76,257	107,711	30,885	△ 10,755	392,257
昭和52年	6,055,848	3,030,500	3,025,348	100.2	66,208	71,412	102,289	30,877	△ 5,204	391,499
昭和53年	6,117,273	3,061,314	3,055,959	100.2	61,425	66,958	97,858	30,900	△ 5,533	389,217
昭和54年	6,172,192	3,087,793	3,084,399	100.1	54,919	62,720	93,205	30,485	△ 7,801	379,206
昭和55年	6,221,638	3,112,306	3,109,332	100.1	49,446	58,380	89,937	31,557	△ 8,934	381,944
昭和56年	6,265,276	3,134,330	3,130,946	100.1	43,638	53,990	86,008	32,018	△ 10,352	354,771
昭和57年	6,309,042	3,156,092	3,152,950	100.1	43,766	52,089	83,899	31,810	△ 8,323	342,437
昭和58年	6,353,587	3,177,787	3,175,800	100.1	44,545	51,107	83,886	32,779	△ 6,562	337,308
昭和59年	6,400,912	3,200,672	3,200,240	100.0	47,325	51,115	84,183	33,068	△ 3,790	323,679
昭和60年	6,455,172	3,228,724	3,226,448	100.1	54,260	48,929	81,512	32,583	5,331	331,617
昭和61年	6,509,115	3,258,399	3,250,716	100.2	53,943	43,921	78,412	34,491	10,022	336,713
昭和62年	6,560,200	3,285,290	3,274,910	100.3	51,085	44,209	78,521	34,312	6,876	335,335
昭和63年	6,602,011	3,306,878	3,295,133	100.4	41,811	39,865	75,753	35,888	1,946	334,416
平成元年	6,643,180	3,328,335	3,314,845	100.4	41,169	36,270	73,211	36,941	4,899	345,366
平成2年	6,690,603	3,354,827	3,335,776	100.6	47,423	34,035	71,693	37,658	13,388	360,705
平成3年	6,743,901	3,383,983	3,359,918	100.7	53,298	32,767	71,232	38,465	20,531	381,731
平成4年	6,787,861	3,406,502	3,381,359	100.7	43,960	33,324	72,846	39,522	10,636	378,266
平成5年	6,816,516	3,419,245	3,397,271	100.6	28,655	30,685	71,660	40,975	△ 2,030	372,529
平成6年	6,839,374	3,427,023	3,412,351	100.4	22,858	32,323	73,624	41,301	△ 9,465	368,033
平成7年	6,868,336	3,439,180	3,429,156	100.3	28,962	30,999	74,015	43,016	△ 2,037	375,433
平成8年	6,898,944	3,454,845	3,444,099	100.3	30,608	30,639	73,195	42,556	△ 31	374,478
平成9年	6,937,846	3,475,028	3,462,818	100.4	38,902	31,581	74,824	43,243	7,321	388,982
平成10年	6,976,843	3,495,130	3,481,713	100.4	38,997	32,004	75,984	43,980	6,993	377,425
平成11年	7,007,127	3,508,964	3,498,163	100.3	30,284	29,282	75,590	46,308	1,002	366,843
平成12年	7,043,300	3,525,698	3,517,602	100.2	36,173	29,487	75,397	45,910	6,686	373,608
平成13年	7,082,313	3,544,973	3,537,340	100.2	39,013	28,269	74,700	46,431	10,744	380,897
平成14年	7,119,364	3,563,852	3,555,512	100.2	37,051	26,496	73,912	47,416	10,555	376,434
平成15年	7,157,692	3,584,362	3,573,330	100.3	38,328	22,955	72,031	49,076	15,373	385,948
平成16年	7,199,988	3,606,702	3,593,286	100.4	42,296	22,397	71,980	49,583	19,899	392,892
平成17年	7,254,704	3,638,994	3,615,710	100.6	54,716	17,563	69,762	52,199	37,153	410,073
平成18年	7,295,361	3,656,419	3,638,942	100.5	40,657	16,892	70,133	53,241	23,765	408,722
平成19年	7,349,396	3,680,237	3,669,159	100.3	54,035	18,620	71,884	53,264	35,415	412,029
平成20年	7,394,926	3,700,609	3,694,317	100.2	45,530	17,143	73,351	56,208	28,387	408,115
平成21年	7,409,162	3,705,494	3,703,668	100.0	14,236	16,206	72,116	55,910	△ 1,970	388,940
平成22年	7,410,719	3,704,220	3,706,499	99.9	1,557	13,134	71,334	58,200	△ 11,577	349,925
平成23年	7,424,399	3,708,899	3,715,500	99.8	13,680	10,985	71,243	60,258	2,695	348,873
平成24年	7,436,135	3,714,604	3,721,531	99.8	11,736	8,211	69,328	61,117	3,525	350,780
平成25年	7,450,154	3,721,637	3,728,517	99.8	14,019	6,399	69,090	62,691	7,620	350,139
平成26年	7,463,690	3,728,759	3,734,931	99.8	13,536	3,953	67,115	63,162	9,583	354,599
平成27年	7,483,128	3,740,844	3,742,284	100.0	19,438	3,185	67,901	64,716	16,253	362,157
平成28年	7,507,691	3,755,995	3,751,696	100.1	24,563	1,752	66,868	65,116	22,811	374,712
平成27年11月	7,486,370	3,742,896	3,743,474	100.0	3,242	543	5,766	5,223	2,699	28,816
平成27年12月	7,488,432	3,744,081	3,744,351	100.0	2,062	98	5,520	5,422	1,964	24,493
平成28年1月	7,488,642	3,744,012	3,744,630	100.0	210	△ 82	5,377	5,459	292	26,650
平成28年2月	7,490,079	3,745,036	3,745,043	100.0	1,437	△ 726	5,720	6,446	2,163	25,454
平成28年3月	7,489,822	3,745,100	3,744,722	100.0	△ 257	△ 739	5,352	6,091	482	27,215
平成28年4月	7,486,471	3,743,229	3,743,242	100.0	△ 3,351	△ 347	5,621	5,968	△ 3,004	61,274
平成28年5月	7,497,519	3,750,679	3,746,840	100.1	11,048	△ 116	5,046	5,162	11,164	44,464
平成28年6月	7,500,943	3,752,548	3,748,395	100.1	3,424	295	5,722	5,427	3,129	27,992
平成28年7月	7,503,151	3,753,623	3,749,528	100.1	2,208	855	5,535	4,680	1,353	26,074
平成28年8月	7,504,593	3,754,483	3,750,110	100.1	1,442	608	5,315	4,707	834	26,813
平成28年9月	7,506,587	3,755,673	3,750,914	100.1	1,994	699	6,100	5,401	1,295	29,653
平成28年10月	7,507,691	3,755,995	3,751,696	100.1	1,104	664	5,794	5,130	440	25,814

(昭和54年まで)及び「愛知県人口動向調査」による推計人口及び世帯数。なお、昭和55年10月から世帯の定義を変更しました。

年度変更により推計の対象外となった外国人は、人口減少要因として取扱っています。

県外	転出	県外	人口 増減率	自然 増減率	社会 増減率	世帯数	増減数	増減率	一世帯当 りの平均 世帯人員	西暦
...	429,030	4.87	1920
...	10.99	5.34	5.65	477,752	48,722	11.36	4.86	1925
...	10.69	7.43	3.26	521,146	43,394	9.08	4.93	1930
...	11.50	7.48	4.02	569,717	48,571	9.32	5.02	1935
...	10.62	6.48	4.13	627,106	57,389	10.07	5.05	1940
...	△ 9.75	588,881	△ 38,225	△ 6.10	4.85	1945
...	9.27	8.87	0.41	649,184	60,303	10.24	4.81	1947
...	8.57	6.40	2.17	680,837	31,653	4.88	4.98	1950
...	11.17	6.26	4.90	748,928	68,091	10.00	5.03	1955
...	2.34	0.98	1.35	776,938	28,010	3.74	4.96	1956
...	2.37	0.86	1.52	801,727	24,789	3.19	4.93	1957
...	1.68	0.99	0.69	822,697	20,970	2.62	4.88	1958
...	2.05	1.00	1.06	851,583	28,886	3.51	4.81	1959
...	2.66	0.97	1.68	896,622	45,039	5.29	4.69	1960
...	2.43	1.06	1.36	935,986	39,364	4.39	4.60	1961
180,926	...	111,149	2.57	1.13	1.44	979,297	43,311	4.63	4.51	1962
193,586	305,642	123,293	2.73	1.29	1.44	1,024,865	45,568	4.65	4.43	1963
207,323	337,447	132,795	2.96	1.35	1.61	1,075,208	50,343	4.91	4.35	1964
197,582	364,660	142,501	2.67	1.49	1.18	1,126,554	51,346	4.78	4.26	1965
181,194	378,757	143,203	1.86	1.06	0.80	1,174,967	48,413	4.30	4.16	1966
188,006	391,103	148,072	2.46	1.54	0.92	1,226,487	51,520	4.38	4.08	1967
201,104	416,255	152,946	2.32	1.57	0.75	1,277,245	50,758	4.14	4.01	1968
211,172	448,311	158,498	2.45	1.62	0.83	1,329,005	51,760	4.05	3.95	1969
212,059	454,432	166,652	2.60	1.61	0.99	1,383,184	54,179	4.08	3.89	1970
215,668	472,813	177,045	2.44	1.70	0.74	1,447,675	64,491	4.66	3.81	1971
190,611	455,523	173,865	2.12	1.72	0.40	1,497,178	49,503	3.42	3.76	1972
192,807	466,488	174,386	2.08	1.69	0.38	1,541,584	44,406	2.97	3.73	1973
173,366	447,773	168,999	1.73	1.60	0.13	1,581,652	40,068	2.60	3.70	1974
156,270	423,958	166,294	1.24	1.44	△ 0.20	1,619,043	37,391	2.36	3.66	1975
142,279	404,768	155,559	1.12	1.30	△ 0.18	1,649,104	30,061	1.86	3.63	1976
145,788	398,346	153,496	1.11	1.19	△ 0.09	1,679,337	30,233	1.83	3.61	1977
141,642	395,894	146,631	1.01	1.11	△ 0.09	1,708,229	28,892	1.72	3.58	1978
137,664	387,103	145,972	0.90	1.03	△ 0.13	1,736,308	28,079	1.64	3.55	1979
135,046	391,587	145,380	0.80	0.95	△ 0.14	1,878,100	141,792	8.17	3.31	1980
138,187	365,981	149,083	0.70	0.87	△ 0.17	1,896,301	18,201	0.97	3.30	1981
138,556	351,374	147,171	0.70	0.83	△ 0.13	1,915,078	18,777	0.99	3.29	1982
136,112	344,638	143,657	0.71	0.81	△ 0.10	1,935,255	20,177	1.05	3.28	1983
133,148	327,749	137,187	0.74	0.80	△ 0.06	1,957,634	22,379	1.16	3.27	1984
138,545	327,359	134,608	0.85	0.76	0.08	1,985,108	27,474	1.40	3.25	1985
144,364	328,083	135,653	0.84	0.68	0.16	2,020,046	34,938	1.76	3.22	1986
141,289	329,564	135,259	0.78	0.68	0.11	2,054,089	34,043	1.69	3.19	1987
137,807	332,709	136,539	0.64	0.61	0.03	2,087,739	33,650	1.64	3.16	1988
144,178	341,255	139,500	0.62	0.55	0.07	2,124,802	37,063	1.78	3.13	1989
156,563	348,077	143,998	0.71	0.51	0.20	2,174,110	49,308	2.32	3.08	1990
175,034	358,222	151,367	0.80	0.49	0.31	2,223,300	49,190	2.26	3.03	1991
171,945	364,616	158,008	0.65	0.49	0.16	2,265,349	42,049	1.89	3.00	1992
158,742	372,506	157,998	0.42	0.45	△ 0.03	2,297,924	32,575	1.44	2.97	1993
149,283	375,887	156,530	0.47	0.34	△ 0.14	2,324,636	26,712	1.16	2.94	1994
151,239	375,930	151,499	0.42	0.45	△ 0.03	2,358,519	33,883	1.46	2.91	1995
149,615	373,364	147,722	0.45	0.45	△ 0.00	2,394,436	35,917	1.52	2.88	1996
160,791	380,418	151,678	0.56	0.46	0.11	2,434,516	40,080	1.67	2.85	1997
159,276	369,119	150,522	0.56	0.46	0.10	2,475,005	40,489	1.66	2.82	1998
152,493	365,202	150,268	0.43	0.42	0.01	2,510,057	35,052	1.42	2.79	1999
156,833	365,194	148,181	0.52	0.42	0.10	2,548,219	38,162	1.52	2.76	2000
162,479	369,540	150,662	0.55	0.40	0.15	2,586,390	38,171	1.50	2.74	2001
162,358	365,587	151,050	0.52	0.37	0.15	2,624,828	38,438	1.49	2.71	2002
170,645	370,161	155,164	0.54	0.32	0.22	2,664,176	39,348	1.50	2.69	2003
176,469	372,502	155,230	0.59	0.31	0.28	2,706,548	42,372	1.59	2.66	2004
193,625	372,769	156,273	0.76	0.24	0.52	2,758,637	52,089	1.92	2.63	2005
188,524	385,086	164,579	0.56	0.23	0.33	2,802,521	43,884	1.59	2.60	2006
190,127	376,586	155,083	0.74	0.26	0.49	2,851,008	48,487	1.73	2.58	2007
186,356	379,782	157,946	0.62	0.23	0.39	2,894,768	43,760	1.53	2.55	2008
166,070	391,098	168,701	0.19	0.22	△ 0.03	2,918,082	23,314	0.81	2.54	2009
144,474	361,295	155,484	0.02	0.18	△ 0.16	2,933,802	15,720	0.54	2.53	2010
147,178	350,994	148,973	0.18	0.15	0.04	2,957,599	23,797	0.81	2.51	2011
150,308	345,232	144,478	0.16	0.11	0.05	2,962,886	5,287	0.18	2.51	2012
149,005	337,718	136,368	0.19	0.09	0.10	2,991,322	28,436	0.96	2.49	2013
152,130	340,923	138,100	0.18	0.05	0.13	3,023,502	32,180	1.08	2.47	2014
159,803	342,859	140,009	0.26	0.04	0.22	3,063,833	40,331	1.33	2.44	2015
169,008	349,170	143,399	0.33	0.02	0.30	3,108,927	45,094	1.47	2.41	2016
12,299	25,791	9,639	0.04	0.01	0.04	3,067,480	3,647	0.12	2.44	2015.11
9,439	22,277	7,257	0.03	0.00	0.03	3,069,624	2,144	0.07	2.44	2015.12
10,272	26,137	9,997	0.00	△ 0.00	0.00	3,070,646	1,022	0.03	2.44	2016.1
11,210	23,272	8,687	0.02	△ 0.01	0.03	3,072,636	1,990	0.06	2.44	2016.2
10,837	26,458	9,693	△ 0.00	△ 0.01	0.01	3,074,379	1,743	0.06	2.44	2016.3
31,583	64,045	32,675	△ 0.04	△ 0.00	△ 0.04	3,084,354	9,975	0.32	2.43	2016.4
24,399	33,151	14,800	0.15	△ 0.00	0.15	3,096,528	12,174	0.39	2.42	2016.5
12,182	24,779	9,266	0.05	0.00	0.04	3,100,143	3,615	0.12	2.42	2016.6
11,376	24,405	9,552	0.03	0.01	0.02	3,102,771	2,628	0.08	2.42	2016.7
11,731	25,651	10,412	0.02	0.01	0.01	3,104,853	2,082	0.07	2.42	2016.8
12,510	28,025	11,203	0.03	0.01	0.02	3,107,353	2,500	0.08	2.42	2016.9
11,170	25,179	10,218	0.01	0.01	0.01	3,108,927	1,574	0.05	2.41	2016.10

第2表 市区町村別推計人口と世帯数

平成28年10月1日現在

注) 1 各種増減数及び増減率の算定期間は、平成27年10月1日から28年9月30日までの一年間。

2 社会増減数には「その他の増減」を含むため、転入と転出の差と一致しない。

単位：人、世帯、%

市区町村	人口	男	女	性比(男/女100人)	人口増減数	自然増減数	出生	死亡	社会増減数	転入
愛知県	7,507,691	3,755,995	3,751,696	100.1	24,563	1,752	66,868	65,116	22,811	374,712
名古屋市	2,304,794	1,138,412	1,166,382	97.6	9,156	△ 994	20,255	21,249	10,150	155,440
千種区	165,443	80,849	84,594	95.6	747	△ 67	1,374	1,441	814	13,729
東区	78,428	37,520	40,908	91.7	385	1	660	659	384	7,218
北区	163,697	79,505	84,192	94.4	118	△ 472	1,312	1,784	590	9,430
西区	149,645	74,220	75,425	98.4	547	△ 79	1,328	1,407	626	9,637
中村区	134,117	68,259	65,858	103.6	911	△ 499	1,071	1,570	1,410	11,538
中区	84,614	41,494	43,120	96.2	1,411	72	771	699	1,339	12,329
昭和区	108,427	54,243	54,184	100.1	1,257	△ 44	913	957	1,301	9,720
瑞穂区	106,204	51,156	55,048	92.9	847	△ 172	925	1,097	1,019	7,259
熱田区	66,071	32,589	33,482	97.3	176	△ 132	540	672	308	4,867
中川区	220,261	109,061	111,200	98.1	△ 20	△ 123	2,030	2,153	103	11,968
港区	146,060	73,477	72,583	101.2	△ 685	△ 424	1,099	1,523	△ 261	6,866
南区	136,629	69,384	67,245	103.2	△ 306	△ 558	1,039	1,597	252	8,051
守山区	173,700	85,983	87,717	98.0	855	117	1,615	1,498	738	9,036
緑区	243,345	119,721	123,624	96.8	1,523	785	2,526	1,741	738	11,145
名東区	165,005	79,722	85,283	93.5	925	373	1,553	1,180	552	12,383
天白区	163,148	81,229	81,919	99.2	465	228	1,499	1,271	237	10,264
豊橋市	374,381	187,716	186,665	100.6	△ 384	△ 135	3,272	3,407	△ 249	12,051
岡崎市	383,383	194,287	189,096	102.7	2,332	929	3,770	2,841	1,403	15,817
一宮市	380,717	185,775	194,942	95.3	△ 151	△ 473	3,052	3,525	322	11,302
瀬戸市	128,679	63,048	65,631	96.1	△ 367	△ 473	829	1,302	106	3,974
半田市	117,032	58,658	58,374	100.5	124	△ 61	952	1,013	185	4,806
春日井市	307,144	152,213	154,931	98.2	636	471	2,978	2,507	165	11,792
豊川市	182,931	91,049	91,882	99.1	495	△ 62	1,645	1,707	557	6,314
津島市	63,056	30,761	32,295	95.3	△ 375	△ 240	358	598	△ 135	2,216
碧南市	71,705	36,829	34,876	105.6	359	△ 79	588	667	438	3,222
刈谷市	150,647	78,840	71,807	109.8	882	571	1,653	1,082	311	8,824
豊田市	424,736	224,050	200,686	111.6	2,194	860	3,905	3,045	1,334	18,715
安城市	185,366	94,863	90,503	104.8	1,226	564	1,842	1,278	662	8,921
西尾市	168,743	85,228	83,515	102.1	753	△ 85	1,470	1,555	838	6,619
蒲郡市	80,642	39,989	40,653	98.4	△ 458	△ 334	573	907	△ 124	2,439
犬山市	74,225	36,919	37,306	99.0	△ 83	△ 243	487	730	160	2,944
常滑市	57,023	27,872	29,151	95.6	476	△ 36	506	542	512	2,975
江南市	98,344	48,097	50,247	95.7	△ 15	△ 263	700	963	248	3,485
小牧市	149,351	75,379	73,972	101.9	△ 111	24	1,204	1,180	△ 135	7,253
稲沢市	136,611	67,421	69,190	97.4	△ 256	△ 101	1,159	1,260	△ 155	4,851
新城市	46,528	22,891	23,637	96.8	△ 605	△ 324	270	594	△ 281	1,430
東海市	112,757	58,569	54,188	108.1	813	410	1,231	821	403	5,097
大府市	90,502	46,117	44,385	103.9	1,345	436	1,049	613	909	5,194
知多市	84,782	42,540	42,242	100.7	165	△ 84	622	706	249	3,301
知立市	70,761	36,883	33,878	108.9	260	287	778	491	△ 27	5,480
尾張旭市	81,222	39,487	41,735	94.6	435	49	679	630	386	3,572
高浜市	46,880	24,234	22,646	107.0	644	49	437	388	595	2,785
岩倉市	47,869	23,857	24,012	99.4	307	40	490	450	267	2,812
豊明市	69,306	35,010	34,296	102.1	179	32	585	553	147	3,362
日進市	89,163	44,336	44,827	98.9	1,186	479	1,044	565	707	5,157
田原市	61,783	31,591	30,192	104.6	△ 581	△ 190	506	696	△ 391	1,767
愛西市	62,587	30,421	32,166	94.6	△ 501	△ 351	328	679	△ 150	1,665
清須市	67,802	34,090	33,712	101.1	475	120	757	637	355	3,687
北名古屋	84,741	42,315	42,426	99.7	608	268	939	671	340	4,369
弥富市	43,028	21,479	21,549	99.7	△ 241	△ 89	326	415	△ 152	1,873
みよし市	62,326	32,975	29,351	112.3	516	295	616	321	221	3,469
あま市	87,232	43,420	43,812	99.1	334	△ 17	707	724	351	3,520
長久手市	58,518	28,833	29,685	97.1	920	428	713	285	492	3,682
東郷町	43,166	21,617	21,549	100.3	308	102	396	294	206	2,114
豊山町	15,358	7,859	7,499	104.8	181	46	160	114	135	861
大口町	23,576	11,828	11,748	100.7	302	56	230	174	246	1,229
扶桑町	33,943	16,852	17,091	98.6	137	8	305	297	129	1,549
大治町	31,491	15,803	15,688	100.7	501	119	335	216	382	1,719
蟹江町	37,177	18,337	18,840	97.3	92	△ 15	312	327	107	2,038
飛島村	4,422	2,148	2,274	94.5	25	△ 42	26	68	67	241
阿久比町	28,122	13,841	14,281	96.9	375	82	319	237	293	1,132
東浦町	49,202	24,603	24,599	100.0	△ 28	28	435	407	△ 56	1,970
南知多町	18,353	8,907	9,446	94.3	△ 354	△ 194	78	272	△ 160	1,109
美浜町	23,337	11,400	11,937	95.5	△ 238	△ 126	136	262	△ 112	640
武豊町	42,567	21,485	21,082	101.9	94	39	382	343	55	1,546
幸田町	40,345	20,403	19,942	102.3	796	172	438	266	624	2,147
設楽町	4,913	2,388	2,525	94.6	△ 161	△ 102	18	120	△ 59	109
東栄町	3,306	1,553	1,753	88.6	△ 140	△ 76	14	90	△ 64	83
豊根村	1,116	517	599	86.3	△ 19	△ 23	9	32	4	43

県外	転出	県外	人口 増減率	自然 増減率	社会 増減率	世帯数	増減数	増減率	一世帯当 たりの平均 世帯人員	市区町村
169,008	349,170	143,399	0.33	0.02	0.30	3,108,927	45,094	1.47	2.41	愛知県
68,856	144,324	59,513	0.40	△ 0.04	0.44	1,072,913	14,416	1.36	2.15	名古屋市
7,555	12,832	6,738	0.45	△ 0.04	0.49	85,844	816	0.96	1.93	千種区
3,227	6,716	2,810	0.49	0.00	0.49	41,720	409	0.99	1.88	東区
3,667	8,803	3,232	0.07	△ 0.29	0.36	76,422	994	1.32	2.14	北区
4,165	8,881	3,524	0.37	△ 0.05	0.42	70,933	855	1.22	2.11	西区
5,946	10,072	4,009	0.68	△ 0.37	1.06	67,495	1,456	2.20	1.99	中村区
6,392	10,833	4,859	1.70	0.09	1.61	55,005	1,472	2.75	1.54	中区
4,646	8,457	3,981	1.17	△ 0.04	1.21	56,013	905	1.64	1.94	昭和区
2,734	6,254	2,468	0.80	△ 0.16	0.97	49,336	707	1.45	2.15	瑞穂区
1,964	4,537	1,594	0.27	△ 0.20	0.47	32,228	344	1.08	2.05	熱田区
4,477	11,757	3,972	△ 0.01	△ 0.06	0.05	96,685	1,190	1.25	2.28	中川区
2,527	6,974	2,151	△ 0.47	△ 0.29	△ 0.18	62,127	414	0.67	2.35	港区
3,307	7,723	2,421	△ 0.22	△ 0.41	0.18	61,648	584	0.96	2.22	南区
3,305	8,296	3,170	0.49	0.07	0.43	70,749	1,062	1.52	2.46	守山区
4,039	10,394	4,013	0.63	0.32	0.31	96,779	1,569	1.65	2.51	緑区
6,685	11,826	6,303	0.56	0.23	0.34	74,757	835	1.13	2.21	名東区
4,220	9,969	4,268	0.29	0.14	0.15	75,172	804	1.08	2.17	天白区
7,457	12,081	6,513	△ 0.10	△ 0.04	△ 0.07	145,685	1,463	1.01	2.57	豊橋市
8,002	14,592	6,981	0.61	0.24	0.37	150,039	2,621	1.78	2.56	岡崎市
6,024	10,604	5,330	△ 0.04	△ 0.12	0.08	144,477	1,997	1.40	2.64	一宮市
1,437	3,926	1,624	△ 0.28	△ 0.37	0.08	50,987	660	1.31	2.52	瀬戸市
1,753	4,591	1,655	0.11	△ 0.05	0.16	46,989	708	1.53	2.49	半田市
5,600	11,540	5,254	0.21	0.15	0.05	125,949	1,658	1.33	2.44	春日井市
2,711	5,609	2,487	0.27	△ 0.03	0.31	69,059	1,083	1.59	2.65	豊川市
812	2,351	823	△ 0.59	△ 0.38	△ 0.21	23,978	145	0.61	2.63	津島市
1,141	2,670	808	0.50	△ 0.11	0.61	27,075	598	2.26	2.65	碧南市
3,873	8,451	2,773	0.59	0.38	0.21	63,357	881	1.41	2.38	刈谷市
11,560	17,569	8,376	0.52	0.20	0.32	173,279	3,681	2.17	2.45	豊田市
3,749	8,328	3,116	0.67	0.31	0.36	72,003	1,141	1.61	2.57	安城市
3,209	5,907	2,395	0.45	△ 0.05	0.50	60,249	1,298	2.20	2.80	西尾市
1,048	2,493	904	△ 0.56	△ 0.41	△ 0.15	30,135	185	0.62	2.68	蒲郡市
1,542	2,705	1,250	△ 0.11	△ 0.33	0.22	28,638	369	1.31	2.59	大山市
1,459	2,430	1,070	0.84	△ 0.06	0.91	22,985	479	2.13	2.48	常滑市
1,362	3,196	1,302	△ 0.02	△ 0.27	0.25	37,567	437	1.18	2.62	江南市
3,886	7,104	3,204	△ 0.07	0.02	△ 0.09	60,131	748	1.26	2.48	小牧市
2,128	4,849	1,941	△ 0.19	△ 0.07	△ 0.11	50,551	565	1.13	2.70	稲沢市
700	1,700	612	△ 1.28	△ 0.69	△ 0.60	16,561	107	0.65	2.81	新城市
2,001	4,658	1,573	0.73	0.37	0.36	47,162	791	1.71	2.39	東海市
1,902	4,156	1,403	1.51	0.49	1.02	36,505	836	2.34	2.48	大府市
1,375	3,026	1,177	0.19	△ 0.10	0.29	33,444	435	1.32	2.54	知多市
2,545	5,398	1,578	0.37	0.41	△ 0.04	29,691	379	1.29	2.38	知立市
1,217	3,195	1,197	0.54	0.06	0.48	32,256	450	1.41	2.52	尾張旭市
984	2,111	675	1.39	0.11	1.29	18,164	480	2.71	2.58	高浜市
1,110	2,563	918	0.65	0.08	0.56	20,686	296	1.45	2.31	岩倉市
1,284	3,143	1,086	0.26	0.05	0.21	27,936	432	1.57	2.48	豊明市
1,924	4,408	1,775	1.35	0.54	0.80	34,852	642	1.88	2.56	日進市
972	2,096	922	△ 0.93	△ 0.30	△ 0.63	21,679	39	0.18	2.85	田原市
518	1,804	611	△ 0.79	△ 0.56	△ 0.24	21,283	152	0.72	2.94	愛西市
1,343	3,261	1,140	0.71	0.18	0.53	27,482	426	1.57	2.47	清須市
1,731	3,996	1,238	0.72	0.32	0.40	34,215	473	1.40	2.48	北名古屋
993	1,992	872	△ 0.56	△ 0.21	△ 0.35	16,207	157	0.98	2.65	弥富市
1,364	3,195	1,171	0.83	0.48	0.36	22,957	405	1.80	2.71	みよし市
1,047	3,280	1,046	0.38	△ 0.02	0.40	33,703	513	1.55	2.59	あま市
1,687	3,181	1,519	1.60	0.74	0.85	25,533	464	1.85	2.29	長久手市
592	1,889	575	0.72	0.24	0.48	16,024	258	1.64	2.69	東郷町
277	748	237	1.19	0.30	0.89	6,277	96	1.55	2.45	豊山町
413	959	313	1.30	0.24	1.06	8,540	224	2.69	2.76	大口町
647	1,406	519	0.41	0.02	0.38	12,902	223	1.76	2.63	扶桑町
403	1,364	374	1.62	0.38	1.23	12,406	301	2.49	2.54	大治町
979	1,928	776	0.25	△ 0.04	0.29	15,223	252	1.68	2.44	蟹江町
111	168	85	0.57	△ 0.96	1.52	1,312	53	4.21	3.37	飛島村
251	839	245	1.35	0.30	1.06	9,870	243	2.52	2.85	阿久比町
639	2,016	656	△ 0.06	0.06	△ 0.11	18,711	187	1.01	2.63	東浦町
862	1,243	489	△ 1.89	△ 1.04	△ 0.86	6,969	△ 12	△ 0.17	2.63	南知多町
210	750	215	△ 1.01	△ 0.53	△ 0.48	9,345	31	0.33	2.50	美浜町
562	1,510	504	0.22	0.09	0.13	16,904	180	1.08	2.52	武豊町
670	1,517	477	2.01	0.43	1.58	14,227	534	3.90	2.84	幸田町
37	171	37	△ 3.17	△ 2.01	△ 1.16	1,990	△ 25	△ 1.24	2.47	設楽町
30	140	53	△ 4.06	△ 2.21	△ 1.86	1,380	△ 56	△ 3.90	2.40	東栄町
19	39	12	△ 1.67	△ 2.03	0.35	485	△ 5	△ 1.02	2.30	豊根村

第3表 転入元転出先別年齢移動数

転入(愛知県・男) 1/2

注) 1 平成27年10月1日から28年9月30日までに移動した人数(県外から愛知県への転入及び県内市区町村間の転入)。

2 年齢は移動した月の末日現在のもの。

単位:人

年齢	総数	北海道	青森県	岩手県	宮城県	秋田県	山形県	福島県	茨城県	栃木県	群馬県	埼玉県	千葉県	東京都	神奈川県	新潟県	富山県	石川県	福井県	山梨県	長野県	岐阜県	静岡県	千種区	東区	北区	西区
総数	209,117	1,931	313	283	964	200	174	477	965	619	639	2,707	2,931	7,911	4,643	490	760	1,331	798	362	1,599	8,598	5,950	3,180	1,981	2,958	2,858
0歳	3,320	23	-	4	11	-	2	6	11	4	8	34	43	124	66	7	9	10	9	3	20	112	84	37	29	53	50
1歳	3,185	18	3	-	17	2	2	3	14	12	8	49	42	99	73	8	7	11	6	3	20	78	89	45	35	48	37
2歳	2,648	15	4	3	12	-	4	3	7	6	5	24	37	94	56	4	8	11	2	7	15	70	74	29	25	47	44
3歳	2,121	16	2	1	8	-	-	2	7	5	6	35	32	71	62	2	3	21	9	5	11	62	58	29	13	40	37
4歳	1,626	11	4	-	6	-	1	5	4	10	1	30	20	64	32	5	4	9	5	6	13	37	54	28	15	18	22
5歳	1,408	8	3	4	9	1	1	-	4	3	5	19	19	41	38	3	6	8	2	3	9	36	46	22	9	19	20
6歳	1,647	12	3	-	6	1	1	2	4	1	6	34	29	55	40	3	6	9	9	5	10	58	50	21	14	34	23
7歳	996	9	2	1	5	1	-	1	2	3	5	13	9	39	26	3	2	5	5	3	7	30	36	14	9	10	7
8歳	896	9	2	1	6	1	2	-	3	3	2	13	18	31	31	5	7	8	2	2	6	16	29	8	5	3	13
9歳	813	4	2	2	5	1	2	2	5	1	2	18	16	31	20	3	-	7	3	4	4	25	32	12	5	13	9
10歳	735	8	-	1	5	-	-	2	4	4	6	13	8	20	16	3	4	3	1	3	7	22	25	7	3	11	4
11歳	507	2	2	-	8	-	-	1	2	-	1	7	3	18	12	-	4	3	3	1	7	21	10	11	4	2	5
12歳	731	5	1	1	5	1	-	1	3	1	3	12	6	18	21	3	1	4	2	2	1	25	26	11	7	8	10
13歳	458	3	-	1	5	-	-	1	1	1	4	5	6	13	5	3	2	-	1	1	7	14	14	11	5	5	4
14歳	404	4	-	-	3	-	-	1	2	-	1	3	-	8	7	1	-	2	2	1	6	14	12	6	8	5	3
15歳	821	4	3	2	3	-	1	2	-	1	1	1	5	11	7	1	3	3	2	3	4	43	13	15	10	10	10
16歳	563	2	-	-	2	1	1	1	-	1	1	2	4	8	2	-	4	4	3	-	-	18	16	12	7	6	6
17歳	536	2	-	-	-	1	-	1	-	2	2	2	2	5	2	-	1	1	1	1	3	18	3	13	6	8	4
18歳	5,988	143	17	13	23	21	9	18	14	7	20	29	45	43	21	19	36	52	44	8	113	409	244	19	16	32	27
19歳	3,519	36	5	7	7	2	5	4	9	8	11	27	83	42	30	10	12	21	11	3	31	158	81	29	19	32	28
20歳	4,657	73	13	16	21	16	7	9	30	15	16	41	66	112	41	13	19	44	32	7	70	267	137	56	27	40	25
21歳	4,356	44	9	4	17	2	5	10	21	9	13	34	68	95	58	12	27	41	18	4	47	237	104	37	28	48	55
22歳	9,727	101	19	31	38	25	16	24	72	38	46	195	193	428	303	36	72	108	66	48	113	562	400	91	42	81	67
23歳	8,293	63	14	6	30	6	9	16	58	34	33	174	170	439	256	31	25	55	34	12	71	381	239	81	56	79	82
24歳	9,212	79	18	7	57	11	15	18	71	48	45	182	190	438	266	27	51	80	68	18	81	448	262	112	62	95	104
25歳	8,653	60	11	16	44	6	8	19	34	31	27	129	125	402	223	21	39	67	32	12	63	383	232	121	65	105	95
26歳	8,037	49	7	9	40	6	3	17	37	24	24	78	108	305	141	15	28	31	24	12	54	375	203	143	69	101	101
27歳	7,989	54	8	7	32	6	3	11	39	28	26	92	105	312	155	11	20	46	25	7	47	363	209	136	72	125	126
28歳	7,884	57	13	8	34	3	4	15	36	20	18	88	108	294	168	16	20	35	22	10	53	334	214	151	72	102	112
29歳	7,465	55	10	4	26	8	-	16	37	22	20	91	102	308	143	8	23	36	18	17	52	297	207	133	78	101	103
30歳	7,232	54	7	9	29	3	4	15	34	12	14	79	85	296	149	11	20	36	27	12	37	294	197	116	71	123	108
31歳	6,651	45	6	9	24	9	2	15	33	22	17	78	89	263	134	6	30	32	14	7	40	250	152	97	82	99	108
32歳	6,172	54	4	5	21	6	7	10	23	22	20	79	84	248	127	7	18	37	18	10	38	246	164	116	61	85	96
33歳	5,757	49	6	10	20	5	5	13	36	21	10	66	64	229	111	10	9	25	13	6	32	208	159	78	63	93	96
34歳	5,099	34	5	4	21	3	4	17	34	13	13	49	51	202	119	7	13	30	18	8	32	198	158	92	43	76	68
35歳	4,780	37	9	4	29	2	3	6	21	15	4	74	66	193	103	13	11	19	9	7	33	161	140	82	47	77	70
36歳	4,331	44	7	4	18	3	8	11	14	16	23	48	53	190	114	4	16	20	20	7	25	163	132	71	55	65	61
37歳	4,055	33	9	3	18	1	3	8	17	13	6	45	36	148	90	12	11	20	12	6	31	156	127	71	46	58	66
38歳	3,629	30	3	5	25	9	4	9	17	12	11	52	52	160	96	10	9	18	14	4	14	138	120	56	35	59	47
39歳	3,655	30	6	3	14	3	-	6	15	5	18	34	47	156	94	10	13	24	12	7	34	136	112	59	33	65	67
40歳	3,461	44	3	4	16	1	2	8	22	12	7	38	44	151	104	7	15	34	11	5	25	131	120	53	32	49	42
41歳	3,275	34	6	9	12	1	3	8	7	8	16	44	39	135	96	12	4	17	17	8	27	121	89	49	35	60	27
42歳	3,092	40	6	8	20	6	3	5	15	8	7	44	40	126	69	10	16	18	17	9	18	100	103	40	35	54	46
43歳	2,931	35	4	5	14	3	3	5	15	9	10	38	46	124	78	8	14	24	13	2	20	111	93	41	35	33	53
44歳	2,780	26	7	5	24	3	4	9	12	11	9	43	55	122	78	4	21	24	10	4	15	92	85	46	29	40	36
45歳	2,444	27	9	4	18	2	3	9	13	12	4	43	36	95	66	4	9	21	14	3	11	93	87	32	22	45	42
46歳	2,286	32	4	7	8	3	5	6	6	7	11	44	43	102	80	9	12	16	12	2	21	83	63	41	21	36	33
47歳	2,203	27	4	3	17	3	-	4	13	5	9	34	36	103	71	7	7	23	6	5	28	76	76	37	22	31	31
48歳	2,014	23	2	-	10	-	3	10	8	5	6	23	35	103	57	9	9	20	10	5	10	51	57	30	21	29	29
49歳	1,712	28	6	2	16	1	-	8	4	1	5	26	25	85	48	3	7	11	9	-	21	43	55	26	19	20	29
50歳	1,608	23	3	6	16	-	-	4	5	3	5	23	21	74	37	6	4	10	9	7	7	63	32	26	2		

中 村 区	中 区	昭 和 区	瑞 穂 区	熱 田 区	中 川 区	港 区	南 区	守 山 区	緑 区	名 東 区	天 白 区	豊 橋 市	岡 崎 市	一 宮 市	瀬 戸 市	半 田 市	春 日 井 市	豊 川 市	津 島 市	碧 南 市	刈 谷 市	豊 田 市	安 城 市	西 尾 市	蒲 郡 市	大 山 市
3,377	3,097	2,319	1,909	1,668	4,150	2,563	2,809	2,764	3,371	2,841	3,008	3,000	4,219	2,735	1,223	1,509	3,396	1,714	756	1,049	3,318	5,466	2,949	1,966	806	769
58	52	33	38	33	92	48	34	69	78	43	56	61	85	53	17	31	78	29	14	17	66	88	73	28	10	10
44	44	33	24	19	93	43	45	53	74	38	66	50	67	56	19	20	59	35	15	21	83	100	72	29	11	9
26	44	30	35	23	68	29	36	42	79	34	43	45	71	39	14	25	48	21	8	16	74	69	45	23	12	9
20	23	14	13	14	58	35	23	46	47	34	43	36	44	27	4	18	39	31	5	16	42	51	49	21	11	8
23	18	12	17	6	29	24	27	33	40	18	19	24	28	19	8	11	22	12	7	8	31	39	17	8	7	1
9	17	16	17	10	29	22	18	25	29	27	28	18	28	24	5	16	15	16	3	5	18	26	21	12	4	3
17	9	18	17	13	47	22	18	32	22	31	26	25	34	30	8	19	21	17	4	9	23	29	25	8	9	6
9	17	8	7	4	18	8	7	11	13	11	7	9	17	12	5	9	8	6	4	8	7	14	9	3	2	3
9	16	4	4	4	13	10	7	12	12	10	11	14	11	7	-	8	8	4	2	5	8	12	7	-	5	3
6	8	4	5	4	15	10	5	10	14	10	5	10	8	11	2	5	9	4	3	2	4	13	12	7	3	5
8	6	6	4	2	9	10	5	5	10	7	8	6	9	9	2	4	6	5	2	3	7	11	9	3	3	2
8	5	5	3	2	7	8	8	11	9	7	3	2	7	4	2	2	2	4	2	3	2	7	1	3	1	-
6	14	6	6	-	14	19	13	6	8	13	16	12	8	8	2	9	7	4	4	4	5	12	10	4	6	1
-	8	6	8	2	9	6	5	5	8	2	6	4	6	5	2	4	7	1	-	1	5	7	5	5	-	1
6	6	5	3	3	10	6	9	3	4	9	5	9	4	5	2	6	6	2	1	2	3	6	1	1	2	-
9	11	11	11	2	28	8	12	11	9	10	11	14	22	15	6	10	7	3	3	4	9	18	6	10	5	2
2	6	6	12	3	14	15	10	10	11	18	12	6	7	16	11	5	7	4	9	2	9	13	7	5	3	2
6	11	11	7	2	21	12	6	14	9	16	4	8	7	6	9	9	8	4	4	2	13	5	3	-	1	2
23	23	24	21	10	57	43	36	51	43	36	28	98	78	69	37	37	66	63	8	23	32	107	35	34	22	11
40	37	27	11	12	72	30	40	58	37	42	28	47	57	24	16	16	115	43	19	17	77	86	60	23	4	10
46	45	35	12	27	79	44	66	37	49	33	32	71	71	36	15	24	86	46	16	15	56	81	110	42	12	16
68	44	37	20	28	79	47	63	47	53	52	27	67	80	55	24	33	68	36	16	20	58	91	49	51	19	20
85	73	61	55	48	155	88	74	66	81	83	97	137	124	104	55	50	188	72	23	31	82	213	71	88	25	27
130	93	77	45	52	105	82	108	61	79	84	73	115	121	92	41	46	178	54	27	29	73	219	81	111	19	30
130	93	103	45	54	124	73	87	76	92	86	87	159	163	108	33	52	146	66	22	43	118	233	91	107	28	28
156	117	89	58	55	132	75	89	80	101	120	86	123	151	118	48	68	128	73	36	40	157	267	107	118	34	34
162	140	105	66	54	144	81	110	95	116	109	105	100	170	120	60	52	118	58	27	46	173	283	113	96	28	24
120	111	113	86	80	161	102	95	83	127	100	117	128	175	113	41	59	111	68	36	54	162	295	122	99	38	39
147	120	89	77	58	142	104	115	85	134	97	118	114	175	114	50	58	131	67	34	44	161	257	128	95	30	36
143	118	80	72	52	159	79	100	91	130	100	106	96	186	100	34	56	125	68	13	43	149	256	141	94	30	22
121	123	93	62	60	150	92	105	104	117	84	113	109	157	109	41	55	129	55	23	43	141	242	134	79	34	37
104	108	63	63	65	132	87	84	84	142	83	109	94	163	102	47	49	113	69	32	34	150	205	107	57	23	22
119	102	77	63	49	134	69	79	89	96	86	97	87	132	79	35	61	109	61	18	35	141	181	127	68	32	17
78	98	67	59	45	120	68	73	83	110	73	94	92	163	93	36	43	83	65	19	39	114	154	98	52	22	28
90	88	46	65	58	101	67	90	76	103	81	94	71	136	72	43	39	88	26	20	27	103	160	85	50	21	28
86	90	43	46	42	93	70	73	65	98	60	66	66	103	65	31	33	81	45	22	22	90	159	82	48	22	16
85	74	46	41	33	98	56	59	56	78	56	66	61	91	54	23	29	75	28	16	15	74	122	81	36	22	6
74	69	61	46	23	89	46	44	63	86	56	51	53	120	53	23	27	64	32	16	18	87	110	75	22	15	17
63	53	38	37	30	85	49	43	54	60	53	56	60	90	51	25	28	59	29	9	28	63	86	56	28	13	14
57	66	36	30	26	73	48	42	54	79	51	66	62	87	58	28	26	58	26	10	29	57	106	56	32	18	23
68	44	45	37	24	76	48	54	53	63	40	53	50	63	38	26	20	50	27	11	19	61	81	46	28	16	15
53	63	38	32	27	73	37	50	52	58	56	60	49	69	41	23	33	43	21	9	20	55	82	49	39	13	23
53	57	31	36	25	52	40	36	61	52	46	53	56	77	38	20	25	37	22	9	19	50	66	44	28	5	13
56	46	25	26	29	64	37	43	37	52	53	48	35	66	36	20	29	32	19	6	11	40	73	40	21	14	12
40	44	30	25	29	71	38	48	40	45	35	46	36	54	31	17	27	42	30	12	13	36	62	34	30	14	8
47	37	29	25	20	57	36	35	37	37	42	42	32	55	25	10	14	30	23	7	16	36	67	29	23	10	7
49	35	21	11	18	40	28	35	27	35	29	42	30	48	21	7	17	50	13	7	4	20	42	24	16	10	11
34	39	28	29	20	32	30	28	27	40	31	26	21	38	28	9	18	38	21	10	6	29	46	32	16	5	9
20	21	20	23	13	42	25	29	26	37	36	27	26	39	32	12	15	33	12	10	9	21	44	26	15	11	9
34	31	22	15	17	31	28	24	25	30	35	31	25	37	29	12	12	21	10	5	5	16	25	20	12	6	2
27	29	22	16	17	31	24	29	28	33	31	29	20	29	25	13	12	27	16	6	5	14	36	14	8	5	6
30	31	24	18	11	33	22	16	20	27	26	29	22	27	24	8	8	16	15	11	11	24	31	12	12	4	2
30	24	17	11	17	33	16	22	21	22	26	31	10	28	11	11	8	34	8	10	6	13	23	15	14	6	8
31	33	14	14	15	18	23	17	21	25	34	15	10	30	14	10	5	19	14	6	6	19	21	22	5	9	9
25	23	14	14	14	23	15	18	24	19	18	25	20	32	11	10	5	9	7	4	6	11	35	10	6	7	4
24	20	17	13	17	24	16	26	16	12	21	15	17	27	8	4	9	13	8	3	3	8	17	10	4	5	2
14	25	17	15	11	20	17	15	14	18	17	13	18	16	22	4	12	9	6	1	3	13	22	9	9	4	3
17	15	11	17	10	16	16	24	18	20	22	21	19	20	9	6	8	12	4	5	7	15	18	9	3	2	2
24	17	16	13	10	17	12	24	14	15	17	18	10	25	3	4	9	15	6	2	4	10	14	7	3	3	2
28	20	15	14	14	15	11	13	12	13	14	25	15	21	7	7	5	14	8	3	1	13	16	13	7	4	6
18	9	18	14	14	25	13	18	21	18	23	24	13	15	8	6	7	15	3	3	3	8	17	9	6	2	1
15	14	10	16	12	16	17	17	9	12	13	17	7	9	12	4											

転入（愛知県・男）2 / 2

注) 1 平成27年10月1日から28年9月30日までに移動した人数（県外から愛知県への転入及び県内市区町村間の転入）。
 2 年齢は移動した月の末日現在のもの。

単位：人

年齢	常滑市	江南市	小牧市	稲沢市	新城市	東海市	大府市	知多市	知立市	尾張旭市	高浜市	岩倉市	豊明市	日進市	田原市	愛西市	清須市	北名古屋市	弥富市	みよし市	あま市	長久手市	東郷町	豊山町	大口町	扶桑町	大治町	蟹江町	飛島村	
総数	758	936	2,153	1,534	545	1,796	1,570	1,036	2,199	1,008	855	849	1,081	1,452	689	592	1,122	1,524	590	1,122	1,163	866	685	285	352	444	531	569	46	
0歳	10	22	32	32	10	31	43	16	61	18	16	26	16	33	6	7	31	36	9	24	33	21	20	6	4	12	11	9	1	
1歳	13	18	34	28	7	43	38	23	59	20	18	26	19	32	13	9	19	25	8	31	26	24	17	1	10	13	10	10	2	
2歳	5	8	48	25	9	29	28	20	34	9	7	17	11	26	4	9	20	29	14	21	20	25	11	5	6	13	7	5	1	
3歳	9	18	14	22	1	20	20	10	13	11	12	12	12	14	8	2	16	19	6	13	13	12	6	2	2	6	9	8	-	
4歳	6	13	29	16	5	15	11	11	12	7	6	11	10	8	3	3	6	7	10	7	16	10	5	3	3	3	7	2	-	
5歳	3	12	11	14	2	16	5	6	12	5	2	11	7	10	3	5	5	13	3	5	12	6	3	2	2	5	7	4	-	
6歳	9	7	14	16	3	20	10	7	10	8	10	10	8	10	4	2	6	13	6	7	17	10	7	2	3	2	6	5	-	
7歳	3	3	6	7	1	7	7	2	5	4	2	6	5	7	4	3	6	5	9	1	6	5	-	1	2	2	4	-	-	
8歳	5	3	11	8	3	3	1	4	9	4	-	4	5	6	2	4	4	4	2	4	3	3	3	-	1	3	1	2	-	
9歳	2	4	4	3	3	5	7	3	7	4	2	2	3	4	3	1	5	2	2	2	1	-	1	-	1	1	2	5	-	
10歳	2	-	8	5	1	5	6	2	5	4	3	1	4	3	3	4	1	6	2	1	4	3	2	1	-	-	-	1	-	
11歳	2	3	5	2	-	3	3	3	4	1	1	2	4	2	-	4	1	1	-	1	2	3	2	1	-	3	1	2	-	
12歳	3	3	6	4	2	1	5	4	5	6	1	2	2	8	-	1	2	4	2	4	1	2	3	-	1	1	2	2	-	
13歳	-	1	3	2	-	2	2	3	6	-	1	1	1	4	-	1	1	4	-	1	1	1	2	-	1	-	-	1	1	
14歳	3	-	1	5	1	-	1	4	2	1	2	2	3	-	1	2	1	1	1	1	1	1	2	1	-	1	3	2	-	
15歳	-	8	13	9	3	9	8	2	4	3	1	5	2	5	4	5	2	5	5	2	8	7	5	3	2	1	2	4	4	-
16歳	-	1	5	11	2	1	5	3	5	6	1	2	2	11	1	3	3	4	-	5	3	2	1	-	-	1	1	4	1	-
17歳	1	4	9	8	1	6	5	2	7	6	1	-	4	6	-	3	4	3	2	2	3	3	2	-	3	-	3	1	-	
18歳	13	19	22	21	29	17	24	16	31	17	8	6	14	16	20	16	7	17	15	15	21	9	8	6	3	9	8	12	1	
19歳	5	11	30	15	7	35	29	11	126	13	7	6	10	14	7	3	11	25	14	13	13	5	6	2	3	6	5	6	2	
20歳	10	20	36	18	11	38	23	11	53	13	14	11	22	10	19	12	15	38	14	12	15	5	14	6	6	5	10	17	1	
21歳	17	22	36	33	12	39	24	21	42	8	13	10	19	15	11	8	19	50	16	13	23	12	14	7	6	7	8	10	1	
22歳	35	25	68	44	42	60	34	34	54	43	24	27	29	49	35	20	14	64	25	23	33	33	20	10	15	17	8	17	1	
23歳	24	45	60	32	22	51	49	31	70	32	30	16	27	40	38	20	29	68	17	28	31	26	23	3	15	10	12	22	-	
24歳	28	30	67	61	17	60	52	42	84	28	30	30	39	57	35	21	36	61	17	44	30	19	24	13	12	9	15	29	-	
25歳	40	31	77	56	23	73	69	41	102	45	43	21	38	50	21	18	41	62	22	35	40	29	23	17	27	9	19	23	-	
26歳	45	38	94	60	26	83	69	57	102	36	54	21	43	46	25	21	36	54	25	47	49	34	18	15	16	18	14	17	1	
27歳	45	38	82	58	16	90	71	47	90	42	35	30	43	60	45	26	42	56	25	45	39	32	20	13	22	25	16	15	3	
28歳	42	55	84	74	13	72	60	51	115	35	38	28	41	66	27	23	38	67	24	48	46	42	21	8	17	23	13	20	5	
29歳	37	41	82	60	23	82	77	54	91	41	38	36	38	68	22	22	54	42	17	62	33	24	23	6	15	18	19	18	3	
30歳	30	24	81	55	15	75	78	40	101	29	35	23	56	66	29	17	55	57	20	59	43	30	32	7	16	21	9	25	1	
31歳	32	34	82	52	10	59	75	44	85	35	28	28	43	73	22	11	45	50	28	58	37	33	26	9	3	7	18	12	1	
32歳	36	36	71	39	16	69	76	34	111	28	27	25	36	52	14	18	42	52	25	31	47	26	17	8	9	8	18	17	2	
33歳	23	24	75	66	11	44	60	33	71	30	33	16	39	56	25	8	43	47	16	38	29	31	17	7	9	20	25	17	2	
34歳	17	17	54	38	12	38	46	31	55	25	31	29	31	50	16	15	32	54	10	34	34	37	14	8	9	12	20	12	-	
35歳	16	23	43	42	16	34	36	23	54	25	18	26	22	40	26	6	38	48	16	31	28	24	26	10	9	12	12	16	2	
36歳	12	17	46	32	18	45	43	21	42	21	16	23	24	28	15	10	30	35	12	28	32	29	23	3	9	12	8	12	2	
37歳	14	15	44	32	4	48	40	17	37	25	34	15	29	27	12	15	25	36	12	32	20	22	20	5	8	10	17	12	2	
38歳	12	14	39	31	9	37	19	11	41	17	15	11	23	21	13	16	31	23	10	23	22	26	9	7	9	7	13	11	-	
39歳	8	19	46	30	7	36	30	13	29	17	16	25	31	30	18	14	18	27	9	19	26	15	12	10	6	9	6	14	1	
40歳	8	12	42	24	9	32	22	21	37	16	18	21	25	28	11	15	20	28	3	23	22	10	5	7	5	10	11	8	1	
41歳	10	15	39	22	4	22	21	21	30	14	14	23	18	15	11	5	18	20	6	22	21	12	18	2	2	5	14	10	-	
42歳	11	12	43	16	11	28	19	13	28	15	10	14	22	20	7	13	18	21	6	12	15	16	16	6	6	5	4	10	-	
43歳	8	24	38	27	7	26	21	13	21	18	14	13	14	13	7	15	21	23	7	16	18	11	6	8	3	3	12	4	-	
44歳	7	10	28	19	10	23	15	12	30	13	8	8	16	24	13	9	19	17	7	9	20	16	11	5	3	6	12	6	1	
45歳	7	4	16	28	10	20	15	7	23	9	16	7	11	12	7	7	12	19	6	15	8	14	11	3	1	5	8	8	-	
46歳	3	9	26	15	3	15	12	7	14	16	6	10	10	10	8	16	12	25	5	10	13	12	11	5	2	6	5	6	-	
47歳	5	5	21	8	2	22	20	5	16	6	5	13	12	9	11	6	16	16	8	13	11	9	6	-	4	3	9	7	-	
48歳	5	6	32	18	2	24	6	11	18	13	7	10	10	7	10	4	8	14	6	7	12	5	6	6	7	5	8	6	-	
49歳	4	5	25	13	5	14	10	8	14	9	12																			

阿久比町	東浦町	南知多町	美浜町	武豊町	幸田町	設楽町	東栄町	豊根村	三重県	滋賀県	京都府	大阪府	兵庫県	奈良県	和歌山県	鳥取県	島根県	岡山県	広島県	山口県	徳島県	香川県	愛媛県	高知県	福岡県	佐賀県	長崎県	熊本県	大分県	宮崎県	鹿児島県	沖縄県	国外	不詳	
287	676	369	254	557	549	69	47	12	6,239	1,416	1,538	5,233	2,728	686	390	194	292	828	1,179	505	209	393	507	293	2,788	442	807	921	443	604	867	1,307	21,955	808	
9	12	2	4	11	12	1	-	2	83	17	12	69	47	9	6	-	1	12	15	2	-	1	9	4	38	-	8	12	5	5	12	12	238	1	
4	20	2	3	12	16	-	-	-	67	13	15	61	33	5	5	1	1	5	14	2	1	5	3	2	26	4	8	9	2	7	6	7	274	5	
10	12	-	2	7	10	1	-	-	64	8	12	67	34	7	6	1	2	5	16	1	1	3	4	1	20	1	3	9	-	-	7	6	246	2	
6	9	-	5	5	10	-	2	-	37	16	11	49	19	2	1	-	1	5	17	2	-	3	4	-	24	6	5	3	3	3	4	8	241	1	
4	2	1	-	5	3	-	1	-	39	6	20	44	25	6	3	2	1	4	10	1	5	2	1	-	12	1	5	2	1	2	4	10	244	3	
2	5	3	3	3	4	-	-	-	32	6	7	30	16	2	-	3	2	1	9	2	1	3	5	4	11	2	5	3	2	2	4	1	240	5	
5	6	-	-	4	7	-	-	-	30	6	6	43	19	6	4	1	1	4	7	5	2	3	4	1	25	2	2	5	1	3	6	6	224	2	
3	2	1	2	-	3	-	1	-	17	4	8	18	19	3	1	1	1	5	8	1	1	3	5	-	13	2	4	1	1	-	2	4	262	4	
1	4	-	1	-	2	1	1	-	22	7	5	21	11	3	1	-	2	6	7	3	1	4	1	3	15	3	5	3	-	2	4	3	216	4	
1	3	-	-	1	3	-	-	-	16	3	8	17	7	6	1	-	1	6	5	1	1	-	1	-	8	1	2	2	2	2	5	203	4		
-	3	-	1	1	1	-	-	-	11	4	5	20	12	1	-	-	1	2	5	2	1	3	2	3	9	-	3	4	4	1	6	3	204	5	
-	1	-	-	2	1	-	-	-	6	1	2	5	4	1	1	-	-	3	2	1	1	-	2	-	4	2	2	1	2	2	4	2	154	2	
1	-	5	-	1	1	-	-	-	16	1	5	11	9	3	2	-	2	2	5	2	-	3	1	3	5	3	4	4	1	-	3	1	160	3	
1	-	2	-	3	1	-	-	-	12	1	-	11	5	-	1	-	1	3	1	1	1	-	2	1	8	1	2	1	1	-	1	2	122	5	
1	4	1	-	-	-	-	-	-	8	1	3	2	7	-	-	1	-	2	4	-	-	-	1	2	1	8	2	-	4	-	1	4	94	3	
2	2	3	2	3	2	1	-	-	27	2	1	10	8	1	3	-	1	2	2	2	2	2	1	-	10	3	7	6	1	2	7	8	140	4	
-	3	3	3	1	3	-	-	-	14	4	3	1	4	-	2	-	-	-	1	2	-	-	-	1	5	-	-	-	-	3	-	2	92	6	
1	1	2	2	2	-	-	-	-	14	3	2	11	1	1	-	-	-	1	1	1	-	1	-	2	-	2	-	2	1	-	1	3	7	101	1
5	16	10	9	19	16	4	-	1	334	58	37	58	63	32	39	12	19	49	48	72	33	23	68	66	254	154	256	247	94	182	222	110	388	13	
7	6	10	1	7	5	3	-	1	106	45	25	49	35	13	3	2	7	18	19	28	1	8	8	9	74	13	22	29	10	25	23	25	660	23	
3	6	28	6	7	8	3	1	1	159	28	42	79	58	12	11	10	21	37	32	29	11	16	27	18	100	16	28	38	19	27	49	65	746	22	
5	13	20	7	12	8	2	-	-	170	23	27	70	40	10	8	7	20	29	29	21	5	10	10	5	77	9	12	30	14	18	22	46	747	36	
10	14	30	7	19	13	1	1	-	464	129	145	329	218	58	53	17	23	48	73	38	20	26	33	20	180	21	49	61	37	25	40	88	1,022	41	
10	21	19	13	22	18	2	-	-	261	84	111	284	162	47	25	13	8	29	67	36	8	22	22	11	154	22	28	36	13	22	27	57	1,064	25	
11	20	21	10	19	20	2	2	-	320	94	124	277	194	64	27	16	19	48	73	28	17	25	32	10	176	18	36	46	27	35	22	79	959	51	
7	27	14	12	21	12	1	3	-	311	79	80	277	149	34	16	10	10	40	57	23	9	13	26	9	139	12	26	23	13	16	27	73	906	53	
12	30	15	10	20	27	6	-	1	253	51	68	196	115	34	8	15	36	31	23	12	15	14	5	98	9	13	14	13	14	22	65	814	47		
5	26	14	9	16	22	2	1	1	251	51	51	223	90	29	7	5	6	33	30	10	7	18	8	3	95	14	10	17	8	14	25	37	744	36	
17	23	12	12	24	30	-	2	-	233	45	62	198	98	26	13	5	8	26	31	9	4	10	8	9	90	7	14	17	14	4	10	32	761	47	
9	40	18	10	21	20	2	2	-	213	46	54	175	64	16	9	4	8	23	35	12	2	7	8	13	82	8	15	14	10	9	20	52	698	42	
9	34	6	5	23	21	5	2	-	198	39	40	169	85	24	9	6	8	23	32	15	2	9	9	2	60	8	8	13	8	9	18	40	672	38	
9	28	11	12	17	11	2	-	-	208	37	46	192	91	18	7	7	7	19	26	10	2	9	11	3	63	4	9	12	10	11	23	27	594	21	
5	22	8	4	17	26	1	1	-	160	36	42	149	69	9	7	4	4	13	23	8	4	4	8	2	53	8	10	16	9	9	11	34	531	26	
11	22	9	4	23	21	-	1	-	146	38	35	155	73	12	7	6	8	24	28	9	4	9	8	4	59	8	14	22	5	9	9	32	497	24	
8	22	5	3	18	19	2	-	-	144	31	27	105	55	5	6	2	5	17	29	7	2	8	9	3	45	4	8	14	4	10	11	21	412	17	
9	27	4	4	22	22	2	-	-	126	26	33	125	56	11	6	1	7	13	27	3	1	8	5	4	45	2	18	20	7	7	7	20	424	14	
5	11	6	6	10	12	-	-	-	124	34	22	115	51	11	2	3	7	17	22	4	5	6	11	2	33	8	3	12	6	5	14	19	416	8	
5	12	5	7	10	16	-	-	1	119	32	26	100	41	8	5	4	2	19	16	4	1	10	7	2	43	5	8	7	3	9	10	18	364	15	
5	9	4	3	6	8	-	-	1	90	27	26	95	51	15	1	5	7	18	14	3	-	6	9	5	38	1	10	7	5	9	12	14	328	8	
8	14	3	7	11	7	1	2	-	88	16	24	75	33	18	5	3	2	18	19	5	3	5	16	4	45	3	9	10	11	5	11	12	295	11	
3	13	-	3	14	6	1	1	-	92	22	26	93	34	11	5	3	4	16	21	5	6	6	10	2	42	4	8	5	6	5	13	29	312	10	
3	12	4	2	6	3	2	-	-	91	26	20	111	51	7	1	3	6	16	17	5	-	4	12	6	33	4	5	7	4	4	13	16	288	7	
4	13	3	2	8	9	1	1	-	80	21	16	88	38	12	5	1	7	12	19	4	2	8	6	4	38	5	11	6	10	1	6	26	288	6	
3	4	3	1	8	6	1	-	-	82	19	18	91	54	6	5	1	7	7	22	8	1	10	5	2	40	2	7	11	2	9	18	14	235	12	
3	10	3	2																																

転入（愛知県・女）1/2

注) 1 平成27年10月1日から28年9月30日までに移動した人数（県外から愛知県への転入及び県内市区町村間の転入）。
 2 年齢は移動した月の末日現在のもの。

単位：人

年齢	総数	北海道	青森県	岩手県	宮城県	秋田県	山形県	福島県	茨城県	栃木県	群馬県	埼玉県	千葉県	東京都	神奈川県	新潟県	富山県	石川県	福井県	山梨県	長野県	岐阜県	静岡県	千種区			
																								千種区	東区	北区	西区
総数	165,595	1,074	180	160	597	136	96	230	553	386	373	1,582	1,741	5,355	2,801	384	556	854	573	272	1,207	7,834	4,301	2,931	1,956	2,622	2,500
0歳	3,311	23	3	5	11	3	2	3	8	6	7	33	40	117	57	7	9	19	13	7	20	109	102	40	37	61	56
1歳	2,961	16	1	3	15	1	2	1	11	4	5	35	33	84	54	7	9	12	10	3	17	91	77	44	29	52	44
2歳	2,495	14	4	2	12	1	2	6	7	3	8	28	28	98	52	5	7	13	6	7	11	69	71	35	20	26	29
3歳	2,056	15	2	2	9	2	1	1	8	7	5	19	30	85	55	8	5	13	7	2	18	70	57	27	12	25	28
4歳	1,552	21	1	2	5	1	3	2	4	-	4	18	21	49	48	4	4	9	1	5	12	41	43	23	13	17	16
5歳	1,418	13	1	1	7	3	2	1	13	8	4	15	17	52	34	6	4	10	4	2	9	36	47	28	13	18	14
6歳	1,613	13	2	1	10	1	2	-	6	2	4	21	20	62	51	3	4	7	3	3	8	53	45	19	15	32	13
7歳	935	7	-	2	5	1	-	3	2	3	2	10	14	29	30	1	6	4	3	5	4	26	35	11	7	11	7
8歳	811	4	-	1	5	2	1	-	3	2	5	14	12	27	28	4	-	4	2	1	4	23	26	8	3	7	6
9歳	838	12	-	1	11	1	-	1	3	1	4	16	12	46	21	5	3	7	4	1	6	24	24	9	5	11	3
10歳	663	7	-	2	4	-	1	-	6	4	-	10	13	25	18	1	3	3	3	-	7	13	22	8	7	9	7
11歳	571	4	2	1	3	1	-	1	-	1	-	4	6	19	6	5	1	6	2	2	6	16	17	8	4	4	6
12歳	804	10	2	4	3	1	-	2	1	3	2	5	8	29	17	3	4	7	1	5	3	25	19	12	6	11	9
13歳	456	3	-	1	2	-	-	1	1	2	1	-	4	12	4	2	-	1	-	3	1	12	10	10	3	5	5
14歳	460	-	-	1	-	1	-	-	2	2	1	4	2	9	7	1	1	5	1	1	6	17	5	9	9	6	-
15歳	863	9	2	1	3	-	-	4	2	2	3	4	6	12	12	2	1	6	2	3	10	37	12	10	10	22	17
16歳	579	1	-	-	-	-	-	2	-	1	4	3	2	2	-	3	2	2	-	1	1	21	11	9	8	10	3
17歳	576	3	-	-	-	-	1	1	2	-	1	4	3	4	3	-	1	1	1	1	1	21	4	9	8	14	6
18歳	3,244	35	9	7	16	7	3	6	7	4	5	11	18	33	12	15	28	18	17	4	72	216	158	16	14	29	20
19歳	2,841	18	5	1	9	3	2	4	8	8	6	10	41	31	12	4	5	17	7	4	28	148	70	29	21	19	34
20歳	4,143	34	9	7	17	5	4	10	16	9	13	22	45	52	36	12	30	28	30	6	57	297	124	46	30	41	52
21歳	4,315	29	6	4	18	3	3	10	20	15	6	21	30	91	43	10	18	28	12	5	47	295	128	61	43	72	57
22歳	7,225	45	12	12	21	11	8	8	35	24	20	79	84	234	105	24	62	66	65	27	105	543	297	72	40	51	74
23歳	6,104	33	1	5	18	4	2	14	34	17	14	58	74	253	91	13	35	35	32	5	46	347	162	95	56	77	65
24歳	6,609	46	8	6	24	5	3	10	23	23	14	71	73	201	103	16	26	32	27	12	50	361	165	114	74	83	78
25歳	6,720	43	6	6	27	6	7	9	22	10	11	65	73	205	117	8	19	33	35	4	47	382	178	122	68	88	98
26歳	6,973	26	7	3	26	5	2	9	27	18	13	64	69	234	97	8	29	32	25	10	48	405	163	99	69	82	109
27歳	7,026	37	2	2	22	2	-	8	17	16	17	70	73	252	124	11	19	34	16	8	51	412	151	127	85	103	109
28歳	6,832	26	3	2	25	7	-	6	18	15	22	65	63	208	98	11	17	27	14	11	36	366	169	113	86	99	103
29歳	6,391	41	5	3	15	7	5	7	14	15	8	72	76	204	91	13	12	34	16	10	38	339	165	108	94	106	109
30歳	5,800	26	5	5	18	2	1	11	23	14	11	62	59	196	91	9	10	29	16	6	24	282	140	100	64	106	107
31歳	5,331	24	4	7	17	4	1	7	21	17	9	54	48	205	94	11	12	20	13	3	26	267	119	81	63	82	94
32歳	4,733	26	5	2	19	2	2	5	11	14	14	40	43	179	84	6	19	19	19	7	26	178	130	90	52	73	67
33歳	4,368	25	7	-	20	2	4	7	16	5	11	52	39	173	83	7	12	19	12	11	24	190	111	68	53	79	67
34歳	4,017	25	5	4	6	4	2	3	13	9	9	40	41	154	85	9	7	17	9	7	18	161	92	82	48	52	92
35歳	3,495	21	5	4	11	1	3	5	8	9	5	41	44	132	64	8	7	15	10	7	23	137	84	64	37	56	57
36歳	3,284	29	4	3	9	2	1	5	6	7	9	35	36	138	72	9	11	18	11	2	19	140	91	64	44	57	49
37歳	2,934	16	2	2	12	2	2	1	16	7	14	33	40	130	62	8	10	14	9	9	16	119	74	46	44	39	56
38歳	2,778	20	2	7	16	1	1	5	8	5	7	25	34	135	44	8	7	18	12	6	10	95	73	62	43	46	38
39歳	2,571	19	4	2	12	3	2	3	8	10	7	40	35	81	58	11	5	14	8	8	14	121	78	37	32	52	47
40歳	2,251	19	3	3	7	2	3	-	6	5	6	40	23	105	60	6	6	14	8	6	12	91	71	41	33	30	31
41歳	2,236	19	5	2	13	1	1	5	8	5	10	27	33	87	49	7	5	13	6	4	26	71	71	50	25	36	38
42歳	2,035	14	3	1	11	-	1	-	4	5	7	26	17	82	53	4	7	8	8	4	15	73	42	41	26	28	22
43歳	1,858	15	3	3	7	1	-	2	3	5	3	19	18	73	30	3	5	8	4	1	12	55	42	36	30	32	28
44歳	1,668	8	3	1	10	1	-	2	6	3	3	14	21	60	49	4	4	13	5	3	10	64	53	31	27	23	13
45歳	1,512	9	2	1	8	2	1	-	7	5	2	16	25	51	32	4	5	12	3	2	12	55	36	36	16	30	23
46歳	1,362	13	-	3	6	2	1	1	5	4	1	15	14	57	25	2	5	8	1	6	7	48	24	28	20	27	22
47歳	1,254	4	1	2	9	1	-	4	6	-	4	11	10	48	19	3	2	8	5	5	12	49	30	39	21	13	14
48歳	1,217	18	-	1	4	3	-	1	6	2	1	8	10	49	21	4	3	8	3	1	9	39	24	28	14	19	26
49歳	1,016	7	-	-	9	1	-	1	2	6	3	7	10	34	23	4	2	6	5	2	9	35	25	22	10	15	15
50歳	960	15	4	1	3	1	-	1	3	1	1	16	10	35	21	5	3	3	4	1	5	37	28	24	15	24	13
51歳	950	7	-	3	2	-	-	2	-	2	2	6	6	31	16	1	2	6	3	1	2	24	24	23	18	19	21
52歳	829																										

中 村 区	中 区	昭 和 区	瑞 穂 区	熱 田 区	中 川 区	港 区	南 区	守 山 区	緑 区	名 東 区	天 白 区	豊 橋 区	岡 崎 市	一 宮 市	瀬 戸 市	半 田 市	春 日 井 市	豊 川 市	津 島 市	碧 南 市	刈 谷 市	豊 田 市	安 城 市	西 尾 市	蒲 郡 市	大 山 市
2,682	2,863	2,156	1,865	1,287	3,626	2,269	2,515	2,336	2,973	2,672	2,694	2,464	3,374	2,537	1,091	1,425	2,859	1,390	758	823	2,352	3,779	2,284	1,521	790	676
55	39	40	37	15	88	39	36	54	83	53	55	49	93	45	11	39	69	34	7	18	111	84	85	30	12	12
50	37	37	32	19	94	49	37	48	66	45	51	56	88	41	15	34	62	27	12	15	91	80	60	25	19	14
31	33	28	20	19	75	36	35	43	50	46	43	53	64	30	16	26	49	20	11	10	63	76	52	16	14	14
28	18	20	20	14	49	29	20	48	42	37	32	32	42	25	13	18	24	19	7	10	44	46	40	18	8	4
13	22	14	8	10	39	30	31	26	23	24	26	19	32	20	5	10	20	14	6	5	26	43	29	14	8	4
18	21	9	11	6	37	21	22	21	22	26	22	19	26	21	6	3	20	11	5	6	18	30	25	13	2	6
23	17	16	17	8	40	20	20	40	27	33	18	26	32	30	5	13	29	5	6	8	31	37	29	13	2	8
6	9	7	10	6	14	16	14	12	10	11	10	11	15	7	4	7	12	3	5	3	5	14	11	8	4	4
9	6	5	8	3	13	14	7	8	10	13	12	12	15	9	8	9	6	5	2	5	7	13	13	4	4	2
7	3	5	6	2	18	10	6	6	13	14	10	15	11	8	4	4	11	3	4	2	6	14	8	2	2	2
3	11	10	3	2	10	11	6	11	7	11	6	8	11	5	4	7	7	4	4	3	5	11	6	6	3	1
3	4	8	8	2	15	4	6	3	10	7	9	1	15	6	3	5	8	5	5	-	4	11	4	2	-	-
6	15	10	7	3	15	17	11	8	7	16	13	8	13	13	4	6	8	5	1	4	9	17	9	5	8	7
3	4	4	5	3	6	4	9	9	5	6	4	5	12	1	7	5	2	2	3	10	9	-	1	3	3	
6	7	7	7	4	6	7	3	4	6	5	8	5	6	7	1	5	7	4	5	2	-	8	1	1	2	-
10	10	15	10	9	19	16	18	9	19	18	11	11	15	16	6	8	10	5	13	3	6	13	5	4	4	3
9	11	10	9	4	10	11	8	7	11	15	12	7	10	13	2	9	14	7	3	3	7	15	3	3	3	4
12	6	6	8	3	14	15	14	16	13	12	10	5	11	8	1	6	8	5	1	6	9	13	9	5	3	4
23	13	24	20	10	32	34	62	40	33	36	16	53	54	29	12	21	37	24	9	10	20	65	37	28	4	6
29	32	24	17	15	53	42	62	20	20	24	24	45	56	38	15	28	48	23	13	23	17	48	36	20	12	4
64	46	39	23	24	79	56	53	34	45	30	45	82	83	57	33	29	61	33	17	15	36	79	47	39	12	10
68	75	30	34	32	86	48	71	44	50	42	31	58	92	75	24	41	78	35	18	25	50	105	69	58	23	17
108	99	62	50	42	110	57	91	54	87	73	86	128	132	112	34	45	107	50	32	37	62	167	80	83	32	29
104	94	61	38	41	99	82	90	60	88	83	82	106	118	91	44	53	119	46	15	15	62	137	73	81	23	21
139	132	111	57	42	131	94	93	71	98	101	109	96	128	102	44	57	107	62	30	38	94	157	80	82	35	29
132	123	124	79	45	132	80	95	74	103	97	93	100	133	104	57	78	109	66	38	36	92	185	84	75	41	28
141	135	123	79	59	127	87	104	83	140	103	109	114	147	117	43	73	117	73	35	37	123	197	93	78	59	30
119	124	108	79	45	122	109	99	83	134	130	127	112	140	126	53	81	126	71	35	45	89	183	91	81	32	37
126	141	89	91	53	157	90	119	95	135	86	102	125	151	135	52	63	127	63	21	38	117	199	100	76	39	24
113	142	82	68	53	150	77	103	91	122	97	111	89	145	99	42	46	120	63	26	28	117	149	117	55	46	25
111	120	75	72	33	126	73	79	81	135	82	112	80	138	109	38	45	102	56	22	29	120	130	94	78	30	21
83	107	67	63	48	101	73	84	62	86	77	88	72	135	105	31	44	98	51	33	25	104	148	81	52	23	28
72	86	56	56	38	121	66	69	70	97	78	73	93	129	69	43	36	104	53	19	22	71	107	71	32	24	20
62	101	47	44	36	95	48	62	71	88	52	78	57	107	60	27	24	77	28	14	17	78	108	74	41	19	19
49	69	48	44	35	102	48	49	63	90	53	89	52	89	47	25	42	68	36	13	26	80	107	75	28	9	15
51	61	47	41	23	81	41	55	54	66	61	58	50	72	71	16	16	73	35	9	27	49	89	53	22	16	17
46	70	46	40	26	70	41	34	55	68	53	55	40	74	43	19	22	66	28	18	18	46	75	43	25	19	16
30	63	36	29	22	66	35	37	41	56	48	47	49	54	39	21	26	47	20	6	19	42	64	37	28	12	8
46	39	37	34	28	59	27	42	38	58	40	42	42	54	43	18	25	46	26	9	19	30	63	38	25	11	8
42	41	36	30	17	73	36	38	42	36	38	36	39	45	31	9	20	38	28	13	7	36	50	32	25	8	5
33	42	20	25	16	48	24	32	25	39	41	29	22	32	35	12	14	27	17	13	11	25	42	22	22	8	12
30	44	15	20	28	57	27	25	27	46	32	37	25	35	29	13	18	36	16	6	14	21	42	32	11	11	9
30	40	22	25	16	40	30	36	26	24	42	38	21	42	32	7	14	26	12	4	9	20	41	33	19	10	9
40	41	25	25	11	44	42	21	34	30	28	35	24	30	25	14	24	24	21	9	11	23	32	23	13	12	3
22	25	22	17	9	38	28	25	27	34	33	27	27	23	31	11	12	29	16	9	12	16	29	13	14	5	4
21	21	23	12	15	32	20	23	25	23	32	18	16	16	20	11	11	22	9	10	7	13	36	17	10	4	3
21	22	17	15	8	29	26	18	16	18	40	23	18	20	23	12	18	17	8	7	4	17	34	21	9	7	9
21	25	23	16	11	25	10	21	19	21	28	23	15	19	21	13	10	28	9	10	2	12	22	7	8	3	6
15	22	14	18	13	22	21	17	17	18	20	26	22	23	21	7	10	29	4	9	3	13	23	14	11	4	8
18	20	11	8	9	21	17	13	13	15	25	21	8	20	15	8	14	17	5	7	4	10	12	11	8	7	8
19	15	4	16	8	26	14	11	12	20	24	10	16	10	6	5	18	5	5	2	14	17	8	6	4	5	
16	19	15	15	10	24	13	14	26	19	25	23	15	18	14	5	7	15	7	9	5	11	30	10	8	5	6
11	15	13	10	6	19	16	15	18	12	17	18	16	19	10	3	6	20	6	6	2	9	11	13	7	5	2
10	21	13	16	10	26	12	10	15	19	20	19	19	19	10	9	4	12	4	3	3	15	10	7	6	3	6
13	12	12	16	9	13	6	16	10	14	11	19	11	14	7	5	5	11	4	2	4	8	17	13	3	2	4
7	14	12	12	7	20	7	11	6	15	14	15	12	8	12	4	9	14	6	3	4	5	10	10	3	1	2
5	10	10	14	5	18	7	12	10	16	17	12	7	9	6	6	9	12	2	7	1	8	18	5	5	2	2
6	25	6	8	11	14	9	8	9	14	19	12	11	9	8	4	5	5	6	5	4	11	14	6	4	4	4
12	10	10	9	5	17	8	9	9	11	12	20	4	8	3	4	8	7	7	2	-	4	10	8	5	2	5
8	11	9	9	7	15	10	8	10	9	18	12	6	8	7	6	4	12	4	3	3	-	6	8	3	5	1
11	13	10	14	8	18	8	9	9	19	15	11	3	10	5	3	2	12	-	2	4	4	5	9	4	1	3
6	3	4	4	7	12	11	14	12	12	7	8	5	7	13	6	3	12	1	3	2	4	9	3	7	5	4
7	12	2	3	6	15	9	9	12	9	14																

転入（愛知県・女） 2 / 2

注) 1 平成27年10月1日から28年9月30日までに移動した人数（県外から愛知県への転入及び県内市区町村間の転入）。
 2 年齢は移動した月の末日現在のもの。

単位：人

年齢	常滑市	江南市	小牧市	稲沢市	新城市	東海市	大府市	知多市	知立市	尾張旭市	高浜市	岩倉市	豊明市	日進市	田原市	愛西市	清須市	北名古屋	弥富市	みよし市	あま市	長久手市	東郷町	豊山町	大口町	扶桑町	大治町	蟹江町	飛島村	
総数	608	941	1,753	1,408	549	1,298	1,187	820	1,634	978	586	781	973	1,203	497	604	992	1,230	526	902	1,063	821	616	230	283	443	458	586	38	
0歳	7	21	38	41	4	30	50	18	47	15	13	18	20	30	6	11	24	35	14	28	27	22	8	4	8	11	14	15	2	
1歳	10	18	34	29	5	32	36	16	38	16	16	21	27	28	9	3	26	24	10	21	23	15	18	4	6	13	14	9	-	
2歳	9	19	25	31	6	34	30	6	34	12	4	15	16	23	7	8	20	31	8	26	17	14	9	8	3	7	15	10	1	
3歳	2	13	27	18	7	22	23	4	26	14	4	14	7	19	2	8	17	17	3	18	16	13	12	1	7	5	8	6	1	
4歳	2	10	22	12	6	19	12	8	18	4	1	11	9	6	5	5	15	10	4	8	13	8	4	2	3	4	9	6	-	
5歳	6	8	21	9	2	9	16	7	13	9	5	6	6	12	4	8	5	15	7	8	9	10	4	5	1	5	6	4	-	
6歳	7	7	13	17	3	11	9	2	12	10	4	8	6	18	5	7	11	8	4	8	9	6	3	-	2	3	7	10	1	
7歳	2	3	6	3	5	7	3	4	3	4	3	4	6	2	4	3	4	7	3	6	4	6	4	1	1	4	2	2	-	
8歳	2	5	3	4	1	7	1	2	4	7	3	1	1	4	1	2	1	2	1	2	5	4	6	1	-	-	2	2	-	
9歳	3	5	3	3	4	7	3	1	4	6	2	1	3	4	4	3	3	8	5	3	1	4	-	-	1	2	2	2	1	
10歳	2	3	3	2	2	6	2	5	8	2	-	4	2	3	2	3	4	3	-	1	4	2	4	3	-	-	-	-	2	
11歳	3	2	3	4	-	9	2	2	3	2	-	2	-	2	-	1	1	2	2	1	3	-	3	-	3	3	1	1	-	
12歳	2	3	3	7	2	3	1	2	7	6	1	6	2	4	1	5	3	3	2	4	2	3	3	4	-	2	1	3	-	
13歳	1	2	1	7	3	2	5	1	4	3	1	1	1	4	-	1	2	1	1	3	1	3	4	-	1	-	1	1	-	
14歳	3	2	5	2	-	2	1	2	4	6	1	1	4	7	-	5	3	1	-	1	4	3	1	2	1	2	2	2	1	
15歳	6	5	10	11	5	7	9	2	8	2	1	2	7	12	1	6	4	5	7	5	7	4	4	1	3	6	7	4	-	
16歳	3	3	9	10	3	3	5	5	5	10	-	4	4	12	3	3	2	1	3	2	3	4	1	-	2	2	2	3	-	
17歳	3	8	6	8	1	11	3	5	5	5	-	1	7	5	1	5	6	4	5	4	7	2	2	1	3	6	2	2	-	
18歳	8	11	23	16	17	19	7	16	33	7	8	4	10	11	13	8	5	5	4	10	20	5	2	5	7	8	4	17	-	
19歳	9	15	25	19	12	19	6	14	45	14	7	11	15	17	8	6	2	12	5	16	15	5	3	3	4	9	8	13	-	
20歳	14	18	33	30	20	17	21	11	51	14	20	12	16	15	18	16	16	31	7	12	25	8	18	2	9	8	7	17	3	
21歳	10	16	40	30	19	22	21	15	48	22	14	19	27	19	21	15	12	26	10	18	24	11	16	7	8	8	14	14	1	
22歳	23	29	49	48	31	32	29	25	54	33	20	25	39	39	29	18	20	35	17	45	32	32	12	6	8	12	9	11	21	-
23歳	28	20	58	37	29	42	37	30	53	27	25	16	36	37	18	20	29	44	26	24	31	23	25	9	9	13	16	25	3	
24歳	31	45	72	57	25	42	35	34	63	42	28	21	56	34	23	16	29	52	17	28	46	28	16	11	7	17	13	21	1	
25歳	25	39	70	61	30	44	39	45	74	44	34	20	43	53	21	22	30	47	24	30	40	36	19	5	9	17	13	22	1	
26歳	29	37	78	49	24	46	49	40	79	41	29	22	33	42	17	32	40	52	28	30	37	33	17	13	15	24	19	27	1	
27歳	31	60	83	60	25	52	48	36	63	37	23	33	43	62	29	26	46	45	19	35	42	37	21	6	13	30	12	26	-	
28歳	30	36	71	56	19	60	73	31	66	28	34	43	44	48	25	16	51	51	22	37	45	45	32	4	8	31	21	25	-	
29歳	38	38	67	60	23	71	46	32	85	40	17	35	58	53	18	28	41	54	21	41	37	31	21	12	10	15	15	14	1	
30歳	22	30	57	64	13	52	54	33	64	46	16	31	37	50	12	26	40	59	22	28	35	37	27	6	14	9	8	19	3	
31歳	20	21	69	45	24	57	52	38	75	35	20	24	40	38	27	33	31	40	24	35	32	30	13	5	9	9	11	15	2	
32歳	13	30	48	39	10	39	46	22	47	18	12	31	27	47	16	10	39	35	18	36	23	30	19	4	6	7	17	19	2	
33歳	26	30	55	37	9	34	38	21	49	30	16	21	34	33	16	7	35	49	12	34	34	23	13	6	8	10	17	15	1	
34歳	14	25	54	44	7	26	32	16	40	25	15	22	16	38	17	15	34	29	10	37	37	32	10	8	6	11	11	10	2	
35歳	15	20	32	31	16	27	25	22	35	22	13	18	17	20	6	9	25	34	7	24	20	27	23	4	7	9	11	9	1	
36歳	9	13	29	33	11	27	29	14	27	16	13	12	18	22	8	8	25	34	8	20	25	10	14	8	4	7	4	9	1	
37歳	9	17	36	27	9	38	23	17	27	18	10	23	17	20	2	14	17	27	10	29	18	18	19	4	6	2	10	7	1	
38歳	15	17	31	23	9	29	24	15	30	19	11	13	6	13	11	16	22	18	6	7	18	15	10	6	3	6	5	3	-	
39歳	8	19	30	16	12	23	15	14	12	17	15	15	13	25	13	7	15	17	5	9	15	10	8	4	-	12	6	10	1	
40歳	6	11	23	21	5	21	16	13	23	11	6	6	10	10	9	9	17	11	11	16	9	13	15	1	2	6	8	7	1	
41歳	4	6	27	16	2	16	20	8	24	14	11	12	10	20	2	8	13	20	5	5	16	14	9	6	5	6	6	6	-	
42歳	7	14	28	16	6	16	18	11	12	14	6	5	10	10	3	8	9	9	7	12	9	3	12	5	2	7	5	8	1	
43歳	5	14	24	18	3	7	13	4	15	8	9	9	10	17	3	8	9	16	5	10	16	12	11	1	4	3	4	6	-	
44歳	5	11	18	11	1	13	6	4	10	9	2	6	15	15	4	8	11	14	7	7	15	6	9	1	2	3	4	3	1	
45歳	2	6	17	17	3	18	13	10	13	9	2	9	10	15	5	6	6	7	8	8	7	6	5	2	6	4	6	5	-	
46歳	1	9	19	9	2	6	7	7	10	9	8	5	4	7	1	2	12	12	4	7	8	10	8	3	7	6	6	11	-	
47歳	8	9	16	12	2	14	7	4	12	7	2	8	8	11	4	6	9	9	6	6	9	2	5	1	3	6	6	6	1	
48歳	4	7	16	8	3	11	6	6	9	8	6	7	10	7	5	4	8	5	4	8	12	6	5	-	4	3	5	7	1	
49歳	2	8	11	12	3	6	6	5	9	8	6	7	2	16	2	2	7	5	7	3	8	4	3	2	3	1	2	5		

阿久比町	東浦町	南知多町	美浜町	武豊町	幸田町	設楽町	東栄町	豊根村	三重県	滋賀県	京都府	大阪府	兵庫県	奈良県	和歌山県	鳥取県	島根県	岡山県	広島県	山口県	徳島県	香川県	愛媛県	高知県	福岡県	佐賀県	長崎県	熊本県	大分県	宮崎県	鹿児島県	沖縄県	国外	不詳
311	684	376	282	447	504	67	40	15	4,615	878	1,062	3,458	1,802	478	248	119	155	504	818	279	156	215	292	173	1,622	206	507	528	262	298	541	859	18,687	784
9	14	1	-	9	18	-	-	-	71	15	16	69	39	15	3	1	1	10	13	2	2	3	4	4	37	2	10	8	4	3	11	12	230	3
3	19	2	8	10	13	-	1	1	70	8	9	68	32	11	-	1	2	3	13	4	5	1	3	4	22	3	5	8	7	2	5	7	224	2
7	5	3	2	6	11	-	-	-	45	12	13	48	27	5	-	3	1	7	11	1	1	-	6	3	39	3	4	8	7	-	8	10	211	3
4	10	1	3	4	8	-	-	-	41	13	7	39	17	11	1	2	1	17	9	7	-	-	9	3	15	4	6	3	3	1	10	11	238	4
2	3	2	2	1	1	-	-	1	39	8	8	45	25	3	2	2	-	5	12	4	-	6	2	2	18	1	2	7	1	2	9	5	207	1
5	5	1	2	4	2	-	1	-	29	7	8	30	14	3	1	1	1	5	6	5	-	-	1	13	1	5	3	2	1	5	5	219	4	
6	3	2	3	2	7	1	1	1	35	8	9	39	20	4	3	2	-	7	16	2	2	1	3	-	17	2	2	2	1	1	7	3	236	2
2	-	1	2	3	2	-	-	-	19	3	6	24	13	3	-	2	1	-	7	3	1	-	5	-	10	2	4	3	3	1	5	6	228	4
3	4	1	3	4	8	-	-	-	15	4	5	23	14	1	2	1	-	3	7	1	2	1	1	1	9	3	1	4	1	3	3	2	202	4
5	7	-	3	-	-	-	1	-	9	3	2	22	9	3	1	-	1	6	7	1	2	2	1	4	13	1	2	3	-	3	4	205	3	
1	1	3	-	1	-	-	-	-	17	5	4	12	5	2	-	-	4	7	-	-	2	-	2	-	6	2	-	6	1	1	1	3	153	4
2	2	-	2	-	1	-	1	-	15	2	3	12	4	2	2	-	-	5	2	1	-	6	-	1	5	1	2	1	4	-	4	4	162	1
1	5	1	1	2	4	-	-	-	16	4	5	15	13	2	1	-	1	5	8	1	1	3	2	-	12	1	1	4	2	-	1	3	165	3
1	-	3	-	2	2	-	-	-	11	2	-	6	7	-	-	-	1	2	1	1	-	2	-	4	1	-	3	2	-	1	2	137	2	
-	1	1	1	2	1	2	-	-	6	3	1	5	4	-	-	1	-	1	1	1	-	1	-	1	2	1	3	1	-	5	5	128	2	
3	4	5	1	3	2	-	-	1	28	1	2	7	5	1	-	1	-	-	2	2	-	1	1	-	10	1	2	2	-	1	3	6	136	3
2	5	1	-	2	-	-	-	-	9	1	2	3	-	2	1	-	2	-	-	-	1	-	3	5	-	3	5	-	1	4	1	117	3	
1	3	1	-	4	4	1	-	-	15	1	2	4	1	1	-	1	-	1	-	1	-	-	-	1	3	1	1	1	-	1	-	3	94	3
7	15	6	8	5	3	-	-	-	115	23	14	37	26	14	14	5	10	4	18	18	8	4	15	14	44	30	109	79	14	58	45	66	536	45
-	12	18	4	5	3	2	-	-	64	21	14	43	14	3	4	1	2	5	10	7	3	2	8	5	26	9	8	10	14	10	14	775	50	
3	14	19	7	9	13	3	-	-	179	19	19	59	22	8	9	3	3	17	21	5	7	5	8	4	53	9	21	15	5	21	32	51	740	48
7	17	27	9	13	8	1	1	-	140	24	20	53	33	10	6	2	3	8	20	5	5	4	10	4	41	6	17	16	6	12	18	32	724	32
14	34	21	31	16	18	3	3	-	327	71	78	169	119	32	26	12	19	27	54	15	11	21	24	16	88	13	25	25	24	13	26	53	812	35
7	25	24	14	16	19	4	3	-	183	37	48	144	79	20	17	1	9	16	25	21	9	5	13	6	60	11	21	19	11	8	16	47	835	29
11	24	13	16	11	11	3	1	-	224	47	61	170	73	22	14	3	5	28	28	12	14	8	11	7	79	11	13	16	15	15	16	48	667	35
9	36	14	11	21	30	3	-	-	193	40	67	155	81	15	4	7	8	29	25	7	6	5	5	6	68	5	16	14	8	5	22	47	678	31
17	29	13	7	21	25	2	1	-	216	38	69	161	60	23	7	7	5	26	34	16	1	4	9	6	64	7	12	16	10	17	12	38	675	37
15	40	13	13	18	24	4	3	-	215	42	44	148	78	21	8	2	4	18	24	7	8	5	10	4	49	4	10	15	5	6	18	46	677	36
17	31	15	12	19	26	1	-	-	211	33	40	145	67	13	7	6	5	15	23	9	5	4	8	-	68	3	13	14	8	7	13	34	643	41
11	27	12	9	15	20	-	-	-	197	32	41	129	58	21	9	4	4	16	18	8	3	9	5	4	59	5	10	12	4	5	17	32	559	31
10	24	9	6	23	23	1	1	1	148	32	46	129	73	15	9	4	5	14	31	3	2	5	6	3	49	4	6	12	8	9	10	18	512	27
13	16	14	5	17	18	2	1	-	138	21	35	122	54	15	4	1	1	10	30	10	1	8	5	5	55	2	6	12	9	5	15	23	499	23
5	23	8	6	11	16	-	1	1	134	16	26	113	41	13	3	6	3	16	27	8	6	7	4	4	49	1	8	8	4	5	12	16	491	24
2	17	5	7	6	17	1	-	-	108	19	22	112	52	9	2	-	5	14	16	2	2	4	9	2	40	6	7	11	6	4	8	16	471	22
9	14	3	6	13	18	1	-	-	95	32	28	81	44	8	3	2	3	12	24	6	2	8	8	4	28	2	4	8	6	6	4	15	410	22
10	10	3	6	17	13	3	-	-	104	19	23	66	50	11	3	2	4	11	19	3	5	6	5	4	29	4	14	13	3	2	8	12	351	20
9	9	3	3	8	11	-	-	-	88	11	23	89	51	10	6	2	6	8	22	4	3	5	5	-	21	3	6	2	11	2	11	9	337	21
6	14	3	5	6	10	1	1	-	67	10	18	71	31	10	3	3	2	13	9	2	-	3	10	1	27	-	6	5	4	5	8	11	315	14
4	9	1	3	8	5	1	-	-	59	15	20	68	32	11	9	3	1	7	18	5	1	3	6	1	21	3	5	5	3	1	3	7	351	13
3	12	4	3	11	5	-	1	-	53	13	12	56	39	5	4	2	2	8	12	4	3	4	7	3	30	3	1	4	5	2	6	9	303	14
5	6	10	3	3	5	1	-	-	56	12	16	63	28	9	1	-	1	9	23	4	2	2	7	2	26	5	7	4	8	1	3	9	278	6
4	11	4	2	8	9	-	-	-	55	15	9	49	28	7	3	-	2	10	16	4	2	6	5	4	24	1	6	8	2	2	6	9	282	9
1	4	1	4	11	4	-	-	-	59	11	12	61	23	6	1	3	1	6	11	3	-	7	4	1	29	5	4	3	1	1	9	16	284	6
1	10	5	2	4	5	-	-	-	50	5	7	38	28	8	4	1	-	9	12	3	4	7	2	-	20	-	7	3	1	1	2	6	241	6
6	6	2	5	4	7	-	1	-	54	5	10	36	22	6	-	1	4	7	9	3	-	1	2	2	9	2	3	6	1	1	4	4	227	8
3	5	3	1	1	1	-	1	-	48	6	9	30	20	2	3	2	2	2	13	3	1	3	2	1	16	-	2	3	2	4	3	7	218	6
4	5	-	2	6	2	-	-	-	35	9	8	29	14	-	2	1	1	11	8	2	1	3	3	2	10	-	3	6	1	2	2	6	158	4
1	7	5	1	5	2	1	1	-	26	3	13	21	7	2	1	1	2	2	13	2	1	2	1	-	14	2	4	-	-	1	1	3	158	4
5	8	4	1	10	3	-	1	1	23	10	6	28	10	5	4	1	-	5	5	1	5	4	2	1	18	2	2	1	1	-	2	4	128	5
3	4	3	1	2	4	-	-	-	28	8	6	20	12	3	3	1	1	1	7	1	3	2	-	-	15	-	1	5	-	4	5	7	110	3
-	3	2	2	4	2	-	-	-	25	6	7	20	7	2	1	-	-	2	6	1	1	2	1	4	9	-	1	4	1	1	5	3	98	3
1	4	1	1	3	1	-	-	-	22	6	4	15	11	3	1	-	1	-	5	2	-	1	1	1	3									

転出（愛知県・男）1 / 2

注）1 平成27年10月1日から28年9月30日までに移動した人数（愛知県から県外への転出及び県内市区町村間の転出）。
 2 年齢は移動した月の末日現在のもの。

単位：人

年齢	総数	北海道	青森県	岩手県	宮城県	秋田県	山形県	福島県	茨城県	栃木県	群馬県	埼玉県	千葉県	東京都	神奈川県	新潟県	富山県	石川県	福井県	山梨県	長野県	岐阜県	静岡県	千種区	東区	北区	西区	中村区
総数	192,838	1,533	219	201	759	181	146	472	785	639	576	2,813	2,916	10,398	5,075	380	701	1,261	584	290	1,360	7,338	5,423	3,050	1,939	3,018	2,841	3,059
0歳	3,426	21	1	2	10	-	-	4	8	4	10	46	52	136	80	6	15	9	3	5	24	173	85	55	26	42	39	27
1歳	3,225	15	1	2	11	2	-	1	12	6	7	39	51	104	78	3	10	22	9	8	19	142	62	57	18	40	41	38
2歳	2,721	16	1	2	9	2	-	-	6	4	2	29	35	106	65	4	7	12	5	5	11	122	65	34	21	39	36	36
3歳	2,217	16	2	-	10	2	-	1	4	10	14	3	38	34	95	61	6	8	6	2	5	12	91	55	40	25	21	25
4歳	1,634	13	1	1	5	-	1	2	5	7	6	33	22	71	44	3	3	10	3	3	12	69	42	34	14	23	14	12
5歳	1,444	10	1	-	4	2	-	1	2	5	7	4	24	25	49	48	3	12	4	3	9	49	32	33	14	11	12	12
6歳	1,624	8	1	1	5	1	1	4	3	3	7	26	30	67	49	2	5	15	6	1	14	47	39	31	13	20	24	8
7歳	934	12	-	-	4	1	1	-	5	4	7	16	17	38	41	-	1	7	6	2	5	30	22	15	7	12	10	7
8歳	860	9	-	-	4	-	1	1	3	-	2	11	27	40	32	3	2	8	4	-	3	27	21	10	5	13	6	4
9歳	786	5	-	-	4	3	-	1	2	4	3	16	19	46	27	2	3	6	3	1	5	23	32	7	10	7	11	4
10歳	668	6	-	-	2	1	-	3	5	1	4	15	26	40	29	2	2	4	-	1	5	18	13	5	5	3	2	10
11歳	483	5	1	1	5	1	-	-	2	4	3	7	11	19	8	3	3	4	-	-	6	13	14	4	6	8	6	1
12歳	731	11	2	-	-	-	-	3	2	1	5	14	16	44	33	-	2	6	1	2	3	27	21	20	9	7	7	9
13歳	370	5	-	-	1	-	-	1	2	-	2	3	8	24	12	2	2	2	3	1	3	9	6	7	4	2	7	4
14歳	349	2	-	-	1	-	-	3	1	-	9	3	17	6	-	-	2	2	1	5	12	7	8	5	6	5	4	
15歳	802	7	2	-	4	1	1	-	2	-	-	11	10	19	22	1	3	13	2	13	4	42	25	16	5	12	14	7
16歳	479	2	-	-	1	-	-	1	1	-	1	5	2	7	8	-	1	2	2	1	3	10	7	18	2	14	9	6
17歳	438	-	-	-	-	-	-	-	-	-	-	3	2	13	6	-	1	2	1	-	1	7	6	13	7	10	9	7
18歳	3,440	53	3	3	8	20	10	7	25	3	23	75	64	289	124	12	34	56	20	15	29	98	87	32	22	36	24	37
19歳	2,959	45	4	2	11	7	6	5	22	12	16	59	42	171	69	5	26	34	17	2	22	121	80	43	21	28	40	34
20歳	3,441	41	7	3	6	7	4	8	10	26	7	58	57	232	95	6	17	31	14	5	33	154	94	52	29	47	43	66
21歳	3,603	25	5	5	12	4	-	8	13	16	7	55	54	226	93	7	15	32	10	2	29	165	117	43	34	52	38	60
22歳	7,257	51	4	6	25	7	15	44	32	21	143	131	735	255	22	41	39	35	12	76	316	308	87	46	88	74	114	
23歳	6,721	53	11	8	27	6	4	14	28	43	25	151	119	537	204	8	34	49	28	11	57	234	225	78	53	73	77	108
24歳	7,772	57	8	9	32	9	7	12	51	39	35	141	139	593	289	18	35	50	25	25	74	317	323	114	65	83	112	133
25歳	7,627	48	3	7	31	4	9	12	47	30	28	126	129	473	230	12	30	46	25	9	65	296	253	82	67	127	125	119
26歳	7,665	56	9	8	19	4	5	6	40	23	26	114	105	485	195	16	17	49	34	15	41	252	228	106	64	103	113	117
27歳	7,516	44	4	7	24	2	3	12	24	16	28	90	91	457	177	19	21	53	19	10	44	281	215	94	66	107	123	144
28歳	7,439	36	4	7	20	1	4	20	28	32	21	84	95	416	149	14	16	39	18	6	51	292	199	96	78	118	111	130
29歳	7,125	34	9	5	17	7	7	10	21	21	18	106	115	312	161	9	24	44	22	8	51	255	226	95	59	96	121	107
30歳	6,909	37	8	8	22	4	3	7	28	28	13	79	88	338	151	12	17	38	19	4	46	258	190	90	76	92	112	112
31歳	6,419	50	4	3	29	3	6	11	21	22	14	67	89	311	157	5	18	38	13	10	51	223	178	102	78	116	118	114
32歳	5,976	65	1	6	37	3	3	15	21	24	10	70	89	288	133	10	17	26	10	7	35	226	143	88	58	105	101	93
33歳	5,515	41	8	1	18	8	2	12	23	15	18	62	71	248	129	8	16	30	11	7	37	227	154	103	51	87	94	71
34歳	5,000	30	5	2	17	5	5	5	17	20	23	50	60	225	124	4	19	32	17	8	31	214	132	98	57	78	81	62
35歳	4,580	39	9	4	15	2	3	7	19	11	5	63	64	190	138	6	9	24	15	4	34	170	138	81	49	70	77	76
36歳	4,112	29	2	5	11	6	2	6	17	19	9	57	49	215	105	6	7	31	9	8	21	141	107	59	44	62	68	83
37歳	3,945	35	6	4	22	1	3	11	20	17	13	55	55	178	104	8	14	18	8	5	26	148	109	66	43	69	54	63
38歳	3,477	42	3	1	18	3	1	10	16	9	9	45	54	156	76	8	7	30	11	7	19	151	105	56	42	47	48	58
39歳	3,535	26	5	4	12	4	3	7	14	9	9	49	55	170	89	6	15	23	9	-	21	130	85	67	41	48	67	59
40歳	3,218	28	4	3	19	4	2	9	8	10	12	50	45	175	80	8	11	15	6	4	28	132	80	47	29	54	41	49
41歳	3,163	28	3	7	11	3	2	9	15	13	13	46	50	171	101	10	13	20	8	1	17	106	82	52	34	47	38	52
42歳	2,983	27	5	7	8	4	3	14	8	7	10	51	49	160	79	4	8	11	13	1	21	127	72	50	47	45	46	39
43歳	2,790	28	3	5	12	4	2	13	8	8	17	40	43	149	73	5	8	20	11	5	20	117	67	56	33	51	45	46
44歳	2,637	28	2	1	18	1	2	11	14	9	9	34	41	149	68	6	15	15	6	3	11	73	84	48	33	50	45	39
45歳	2,385	26	5	2	18	2	1	10	14	6	8	49	47	131	53	3	11	17	8	2	12	74	66	36	26	30	32	38
46歳	2,224	21	2	6	12	4	-	8	7	8	4	42	54	115	78	8	9	28	6	2	17	100	74	37	18	41	30	37
47歳	2,069	20	3	3	14	1	1	8	5	4	6	44	30	124	70	6	6	8	1	6	10	74	54	30	18	29	38	35
48歳	1,997	26	4	2	13	2	3	19	8	9	8	31	33	112	68	5	5	13	7	6	9	68	48	34	18	27	32	30
49歳	1,725	14	5	4	9	1	3	5	6	4	4	29	29	105	68	5	5	15	4	3	8	43	37	16	19	36	17	24
5																												

中 区	昭 和 区	瑞 穂 区	熱 田 区	中 川 区	港 区	南 区	守 山 区	緑 区	名 東 区	天 白 区	豊 橋 市	岡 崎 市	一 宮 市	瀬 戸 市	半 田 市	春 日 井 市	豊 川 市	津 島 市	碧 南 市	刈 谷 市	豊 田 市	安 城 市	西 尾 市	蒲 郡 市	大 山 市
3,027	2,575	2,322	1,530	3,832	2,409	2,702	3,024	3,654	2,915	3,204	2,574	4,526	2,787	1,357	1,689	3,496	1,919	777	1,208	2,744	4,172	2,847	1,942	709	768
30	37	52	25	64	38	43	63	78	55	61	48	94	88	39	27	59	40	18	17	50	78	60	45	13	12
5	46	48	12	49	39	44	54	85	64	42	51	86	63	47	22	56	38	14	29	47	67	68	44	22	16
17	35	42	14	51	27	35	72	48	56	52	34	65	46	22	28	46	29	18	18	33	50	38	33	8	18
9	26	31	9	48	27	19	42	43	45	23	38	48	52	22	17	34	25	9	20	25	32	35	23	3	9
7	24	23	10	27	19	26	19	33	23	23	23	36	34	12	16	21	10	6	9	11	20	11	12	3	5
12	18	27	8	29	17	22	28	19	32	21	19	28	22	12	10	15	14	8	11	11	17	19	15	7	5
15	27	27	7	24	22	13	24	37	33	28	17	35	22	16	14	16	20	5	9	18	15	27	20	8	6
6	16	8	6	12	13	11	13	7	22	14	14	9	9	5	10	8	4	2	4	10	9	11	6	2	2
9	6	14	2	15	8	6	10	15	11	8	10	11	15	2	4	10	8	5	2	5	6	14	5	1	1
10	9	6	2	11	7	8	8	7	12	11	10	14	10	7	8	8	6	2	5	4	7	14	7	4	1
6	8	4	2	11	5	9	11	6	9	12	8	7	4	3	3	8	1	6	-	3	5	7	7	1	2
2	6	6	4	11	7	6	8	4	15	5	1	5	9	4	1	3	2	-	1	1	2	3	4	1	1
4	12	7	6	17	12	7	10	10	14	15	7	14	10	2	8	5	10	2	3	8	10	6	8	1	2
10	12	3	3	3	3	10	2	4	10	7	1	2	7	3	5	4	1	1	1	4	1	5	3	1	2
8	4	4	2	12	7	6	6	9	8	6	2	1	3	2	2	4	8	2	3	1	4	8	4	2	-
14	17	10	10	12	10	12	12	12	9	17	7	12	9	8	5	13	9	10	1	7	34	8	6	1	4
3	8	9	7	14	10	24	12	9	11	11	6	9	4	5	7	7	4	3	4	6	10	4	5	4	1
8	4	11	4	14	5	9	11	7	9	13	7	10	8	7	8	6	5	3	7	5	8	8	1	-	1
23	26	14	14	31	29	29	66	30	30	36	49	41	17	19	29	108	58	13	38	78	232	63	25	12	8
48	47	15	24	43	39	43	46	22	26	38	62	77	36	13	34	57	41	13	28	57	62	69	38	10	4
78	42	31	25	59	52	44	37	40	31	50	55	96	43	15	38	64	41	16	28	42	79	54	63	18	17
88	37	22	21	69	50	56	48	53	36	54	54	96	47	19	48	55	41	12	26	42	100	42	33	12	24
116	69	58	47	102	88	70	78	81	71	71	108	165	90	25	64	231	74	24	45	93	194	109	70	24	24
120	77	69	47	136	86	76	73	82	56	116	114	183	103	29	73	124	62	23	63	115	166	86	52	23	24
122	98	56	49	124	78	91	88	121	86	89	108	173	100	36	48	147	64	18	40	107	208	123	84	24	32
151	92	68	38	160	87	80	95	121	86	99	92	209	92	39	68	142	74	30	55	132	194	134	84	27	37
134	82	78	48	157	77	123	118	133	100	113	100	188	113	38	72	145	66	28	49	171	178	125	68	20	25
132	91	88	58	172	83	120	93	147	100	122	113	201	115	53	63	162	94	23	59	135	170	113	88	29	32
112	94	71	64	180	87	115	112	164	104	112	101	212	134	58	76	151	68	26	43	135	147	136	90	31	33
127	100	97	61	160	81	86	108	157	84	124	96	207	101	39	58	161	79	8	36	136	177	120	73	22	33
110	98	80	61	162	66	88	105	189	88	92	103	215	101	62	63	134	74	20	48	117	149	127	60	23	22
91	77	80	44	121	62	104	119	143	105	111	93	172	108	45	69	106	50	31	45	115	136	113	65	20	14
97	91	81	45	128	74	72	99	131	96	115	85	171	109	44	39	112	69	16	40	117	141	88	70	20	23
96	64	74	46	102	63	66	78	122	71	102	84	153	89	55	52	111	55	16	35	85	125	93	67	21	27
82	71	72	43	123	62	76	84	102	96	81	46	130	60	32	39	98	59	25	31	68	121	68	57	30	23
72	75	54	31	89	57	53	73	110	85	90	65	133	73	48	41	89	43	11	28	66	105	75	42	20	17
61	56	44	34	72	49	54	63	82	76	73	63	94	55	49	42	72	41	20	29	75	81	51	45	17	16
60	61	62	42	76	36	48	62	86	57	75	47	94	61	35	37	68	41	12	24	50	87	62	52	15	11
49	58	42	29	58	55	51	57	70	64	47	58	67	71	24	28	43	41	13	20	48	68	57	27	18	9
45	55	41	30	85	41	39	47	61	71	56	48	79	50	17	37	81	35	19	22	40	68	55	41	20	15
56	33	40	23	62	34	39	38	68	56	48	36	72	45	24	27	55	24	8	25	48	77	48	30	11	15
70	36	48	26	60	42	50	50	49	44	60	27	85	33	18	29	60	30	13	22	44	62	46	25	12	16
45	39	38	23	52	37	30	49	51	46	49	29	77	48	18	24	59	22	17	22	31	53	41	35	15	18
43	28	40	34	50	29	42	42	51	49	46	33	59	33	18	32	46	10	18	11	33	60	33	18	10	10
39	32	29	23	49	31	40	42	61	38	44	36	50	28	22	15	25	25	18	16	26	65	31	33	4	13
34	39	32	17	46	28	39	27	44	48	40	40	52	25	10	30	25	22	14	12	33	56	38	23	8	8
26	29	32	18	41	31	32	44	34	44	31	24	39	22	12	19	26	18	16	10	21	29	22	27	7	8
40	28	29	16	40	25	28	39	42	32	35	21	39	22	14	15	24	18	12	6	26	40	27	13	6	9
33	25	26	8	18	31	25	23	27	16	38	21	32	28	13	25	41	21	10	11	21	30	21	18	12	11
38	22	20	15	33	24	18	24	32	34	36	18	27	16	17	10	19	13	8	10	22	32	16	15	6	5
24	32	16	22	32	17	23	28	24	24	28	14	34	23	15	10	10	13	6	9	11	22	24	10	13	8
36	20	21	11	21	24	25	27	26	24	25	35	23	13	9	18	15	3	5	8	18	16	13	4	4	4
29	16	25	20	26	24	21	20	32	20	26	18	29	11	16	4	22	9	6	1	10	24	14	7	4	7
23	17	14	13	21	22	15	30	35	19	20	13	19	17	9	9	21	12	5	3	10	26	5	13	2	1
21	19	21	11	22	17	21	16	19	13	20	9	26	22	9	12	18	12	2	5	5	25	11	8	3	4
21	16	17	9	27	13	20	10	15	10	26	14	13	7	6	6	17	13	5	7	10	10	12	4	2	3
18	11	12	14	24	12	19	6	12	15	21	10	18	10	4	9	19	12	2	6	5	15	6	6	1	5
18	17	15	16	22	14	18	24	24	22	20	9	16	17	8	10	15	8	4	5	6	15	6	11	2	4
12	14	14	13	18	18	9	8	15	24	24	7	10	16	2	7	19	4	2	3	10	11	10	1	2	3
18	9	26	8	24	10	12	22	22	19	16	10	14	13	5	4	13	11	4	1	8	12	11	8	3	4
18	15	9	15	15	19	20	13	20	18	19	11	17	12	4	4	15	13	6	3	7	10	10	5	4	1
20	16	6	12	14	19	16	25	11	17	19	10	12	6	4	2	10	6	8	-	3	7	7	5	2	3
16	13	8	7	7	15	18	13	13	15	16	7	8	14	3	4	17	5	2	5	7	8	6	2	1	3
13	16	9	8	15	13	12	19	21	9	19	2	5	8	6	5	6	7	2	4	4	6	3	6	1	2
7	15	9	8	15</																					

転出（愛知県・男）2 / 2

注) 1 平成27年10月1日から28年9月30日までに移動した人数（愛知県から県外への転出及び県内市区町村間の転出）。
 2 年齢は移動した月の末日現在のもの。

単位：人

年齢	常滑市	江南市	小牧市	稲沢市	新城市	東海市	大府市	知多市	知立市	尾張旭市	高浜市	岩倉市	豊明市	日進市	田原市	愛西市	清須市	北名古屋市	弥富市	みよし市	あま市	長久手市	東郷町	豊山町	大口町	扶桑町	大治町	蟹江町	飛島村
総数	770	1,114	1,898	1,437	389	1,717	1,854	1,014	1,747	1,232	1,016	900	1,129	1,723	417	570	1,254	1,440	478	1,196	1,299	1,056	793	323	430	489	741	567	84
0歳	22	31	27	43	9	36	45	22	21	31	19	17	18	31	9	13	27	31	10	22	30	25	20	12	13	11	22	8	3
1歳	22	31	28	20	11	39	45	22	30	26	17	25	19	61	5	13	17	25	5	29	25	13	20	4	15	15	25	11	1
2歳	14	26	19	36	8	32	39	11	23	30	23	9	13	26	8	13	16	23	4	17	29	24	15	6	11	5	13	3	-
3歳	12	23	16	14	6	19	19	18	19	16	10	8	15	13	8	8	14	13	4	18	15	15	12	3	8	8	7	10	-
4歳	6	16	16	14	7	10	17	13	9	17	8	-	11	12	2	8	8	15	1	5	11	17	4	3	4	6	11	4	3
5歳	10	10	10	9	-	9	11	11	10	15	5	4	3	7	-	4	6	7	2	10	12	4	16	-	5	6	4	8	-
6歳	12	17	17	14	7	11	12	16	12	22	6	7	7	11	3	11	11	14	-	7	13	10	9	5	3	3	9	4	-
7歳	3	4	2	4	4	5	9	6	2	3	6	3	2	7	1	6	4	6	1	2	4	9	5	1	3	1	3	-	-
8歳	2	2	6	3	4	1	4	8	7	10	4	2	4	4	2	-	5	4	2	3	10	2	4	1	3	1	1	-	-
9歳	1	4	4	4	3	11	7	2	6	2	1	1	2	1	-	2	6	6	-	5	5	6	1	1	1	1	-	-	-
10歳	2	3	3	4	2	4	3	9	3	3	5	-	3	9	1	4	4	4	1	3	4	7	4	1	1	1	1	-	-
11歳	-	1	4	2	1	2	5	2	6	9	-	1	2	5	1	2	1	1	-	3	6	2	2	-	1	1	-	-	-
12歳	1	3	-	8	1	6	5	1	2	5	-	1	2	6	2	1	3	7	1	4	5	4	3	-	-	-	-	-	-
13歳	1	2	6	1	1	2	2	2	-	2	6	-	-	3	-	3	1	1	-	3	2	1	2	1	-	-	1	2	-
14歳	-	1	2	5	-	1	3	4	1	4	1	2	-	-	-	2	2	3	3	2	1	-	4	-	-	-	-	2	1
15歳	1	6	9	7	2	6	7	4	4	7	3	2	2	8	-	4	8	9	-	7	5	2	7	1	1	1	3	2	1
16歳	1	4	4	9	1	6	4	2	4	5	3	1	3	6	-	6	7	3	-	6	3	5	4	-	1	2	-	5	-
17歳	3	3	6	3	-	7	4	7	4	10	2	4	3	6	3	3	2	3	3	5	6	2	6	1	1	3	3	2	-
18歳	9	11	19	21	6	92	47	9	48	17	5	5	11	14	36	4	11	6	8	9	20	12	7	4	5	3	10	8	1
19歳	7	8	47	22	14	39	26	10	11	13	22	10	12	14	15	8	12	16	7	12	11	17	17	2	8	3	18	12	5
20歳	16	12	43	30	10	25	21	21	32	13	13	10	16	13	2	11	14	21	10	17	26	20	13	3	9	7	15	12	8
21歳	23	27	53	18	10	45	29	20	26	20	23	19	18	15	8	10	16	41	18	21	30	14	14	7	6	7	9	12	4
22歳	26	31	72	49	11	83	44	30	56	29	39	28	23	46	17	17	26	52	16	40	32	20	22	12	21	10	22	14	8
23歳	17	30	84	40	10	50	48	25	65	30	27	26	39	58	14	10	27	40	16	48	41	28	18	14	13	9	23	20	3
24歳	33	27	74	51	13	72	78	34	65	29	36	18	47	55	18	18	52	52	12	48	53	25	19	11	9	10	23	20	5
25歳	32	28	92	51	9	74	96	38	88	40	55	40	41	72	13	16	43	58	18	43	35	35	28	12	10	22	25	29	2
26歳	31	41	95	56	15	70	93	39	117	41	45	48	55	78	24	18	50	65	25	66	40	50	34	6	13	25	30	10	1
27歳	26	52	83	60	15	72	91	41	87	47	42	44	49	72	14	15	64	67	25	65	49	41	24	7	16	33	27	30	4
28歳	29	44	74	60	14	73	88	38	88	42	39	44	56	93	14	19	63	64	19	49	50	46	31	11	17	24	24	25	3
29歳	30	46	59	61	14	76	106	35	73	50	42	34	61	76	14	11	54	52	23	57	48	47	29	16	20	18	17	19	2
30歳	17	63	77	60	14	64	88	45	72	39	50	42	52	74	16	16	62	62	14	60	53	50	25	13	17	15	23	24	-
31歳	20	35	55	42	12	53	73	37	72	50	40	29	39	63	10	13	55	48	14	61	46	52	26	10	15	17	18	17	4
32歳	33	23	36	52	7	49	70	34	65	48	37	32	41	57	11	20	58	45	12	50	51	33	19	13	22	14	16	15	-
33歳	34	34	58	46	11	47	53	21	57	44	33	29	48	61	19	13	38	48	20	36	41	39	36	16	15	20	24	16	2
34歳	27	31	48	28	6	53	57	16	48	33	27	26	38	61	6	12	35	59	11	25	36	33	19	7	17	15	21	11	4
35歳	15	22	54	27	8	42	47	23	43	26	31	21	41	57	8	15	30	25	16	33	29	24	23	7	8	17	15	13	1
36歳	28	19	32	22	10	28	38	26	27	32	22	18	24	52	11	8	24	30	13	28	23	29	20	4	8	13	17	14	-
37歳	23	22	37	29	-	35	40	24	36	33	16	23	32	25	8	10	28	39	12	26	33	26	19	5	11	12	15	11	3
38歳	10	31	29	26	5	18	29	16	32	32	22	15	21	22	10	9	16	23	11	22	26	25	14	6	6	8	25	14	2
39歳	8	27	32	29	8	34	42	18	39	23	15	25	19	37	10	13	35	32	4	15	25	29	24	7	11	15	12	13	1
40歳	18	22	28	30	10	27	40	25	29	23	16	17	20	27	3	12	32	25	9	24	30	15	9	11	9	6	17	11	-
41歳	12	13	35	26	5	25	34	13	23	19	15	13	17	30	5	9	19	26	7	19	21	18	11	7	6	5	22	12	1
42歳	10	14	31	22	5	28	27	20	22	27	20	14	22	22	5	-	18	20	8	12	26	17	11	5	8	7	8	10	-
43歳	7	15	34	12	5	22	26	23	19	12	12	14	10	20	5	9	20	23	3	14	25	12	14	6	5	8	12	7	1
44歳	12	8	37	19	4	19	10	11	28	17	12	9	14	28	1	7	13	18	9	19	26	14	6	7	5	10	11	4	-
45歳	15	9	11	13	1	12	16	13	22	11	11	7	12	25	5	6	15	16	7	12	18	15	7	4	3	4	6	12	1
46歳	10	13	21	16	1	13	10	12	20	7	8	7	10	21	4	5	7	16	6	5	15	12	12	4	3	2	11	3	2
47歳	1	8	24	9	4	12	16	19	13	7	10	12	10	16	3	8	10	15	4	5	12	8	5	3	1	2	7	4	-
48歳	9	9	19	15	3	15	13	11	14	10	12	11	15	18	1	7	7	9	4	13	6	9	7	2	2	4	10	7	-
49歳	1	8	21	13	8	8	14	6	15	6																			

阿久比町	東浦町	南知多町	美浜町	武豊町	幸田町	設楽町	東栄町	豊根村	三重県	滋賀県	京都府	大阪府	兵庫県	奈良県	和歌山県	鳥取県	島根県	岡山県	広島県	山口県	徳島県	香川県	愛媛県	高知県	福岡県	佐賀県	長崎県	熊本県	大分県	宮崎県	鹿児島県	沖縄県	国外	不詳
445	719	128	219	513	807	41	25	15	4,801	1,060	1,440	4,888	2,314	491	266	157	172	605	1,183	392	184	302	341	206	2,198	235	573	599	323	467	658	1,050	13,213	65
20	16	4	3	12	24	-	1	-	80	21	20	64	44	8	6	5	1	13	16	3	1	5	5	5	41	2	15	10	3	7	5	17	204	-
16	26	2	4	9	23	-	1	1	73	6	13	56	40	11	5	2	3	8	12	6	4	2	3	4	29	4	10	11	4	11	10	13	228	-
15	14	1	4	10	21	2	1	1	52	7	22	60	45	5	3	-	2	8	10	6	2	5	5	1	37	3	12	11	5	5	12	15	214	-
9	10	1	5	6	11	-	1	-	58	10	6	46	27	9	2	1	5	15	3	1	1	3	1	29	3	9	6	1	4	6	12	243	-	
3	4	-	2	2	10	1	-	-	37	6	9	51	18	5	3	1	2	6	15	3	1	3	4	-	29	3	2	7	4	5	6	8	210	-
3	7	1	1	3	4	-	-	-	34	5	6	42	19	2	2	1	3	11	5	1	3	6	1	17	2	8	7	2	6	6	9	203	-	
7	5	-	-	2	4	-	1	-	27	8	7	49	26	5	4	-	1	2	17	1	1	1	1	1	20	1	5	4	-	3	3	11	198	-
2	-	-	1	-	3	-	-	-	12	1	6	28	16	2	3	1	1	5	8	-	1	4	4	-	20	1	3	6	-	4	3	7	182	1
1	5	1	1	2	3	-	-	-	18	9	3	39	12	1	4	1	1	1	8	-	2	-	2	-	15	-	2	1	2	2	4	3	178	-
1	3	-	-	-	-	-	-	-	14	1	3	22	15	3	1	1	1	4	3	-	-	3	2	-	11	-	4	1	2	1	7	5	150	2
1	1	-	2	2	2	-	-	-	17	-	7	25	9	2	1	2	3	1	2	1	1	1	2	-	14	2	3	2	1	2	1	4	119	-
-	-	3	2	1	1	-	-	-	5	2	7	18	10	-	-	1	-	3	5	-	1	1	-	-	12	1	2	2	2	3	1	90	-	
1	-	-	1	2	2	-	-	-	14	2	8	23	13	6	-	1	-	3	7	-	-	-	2	-	9	-	3	5	-	1	2	4	92	-
1	2	-	1	1	1	-	1	-	7	1	2	12	1	-	-	-	1	4	-	1	-	-	-	7	-	-	-	1	2	-	-	60	-	
2	1	-	1	1	-	-	-	-	8	-	3	12	2	2	-	-	-	2	-	-	-	1	-	2	-	2	-	1	-	1	1	45	-	
2	2	-	2	2	1	-	-	-	27	4	4	14	6	9	3	-	3	3	1	2	1	1	3	-	10	2	2	1	1	3	9	2	50	-
1	1	1	2	3	4	-	-	-	12	1	1	4	1	3	-	-	-	1	-	-	-	1	-	1	3	-	1	1	1	2	2	36	1	
2	2	-	2	3	-	-	-	-	7	3	-	4	-	1	-	-	-	-	-	-	-	-	-	2	1	-	-	-	-	-	1	37	-	
2	7	-	2	16	27	-	-	1	84	53	84	88	38	8	6	15	8	12	27	17	3	3	4	13	27	2	14	8	9	9	9	20	37	2
5	8	2	3	9	9	2	-	-	75	26	59	73	29	9	9	4	3	10	26	17	6	7	7	5	26	11	15	29	9	19	18	23	58	-
5	8	1	2	7	15	-	-	1	98	31	48	67	37	5	6	1	1	12	15	11	5	2	7	6	33	9	15	15	10	20	14	26	134	1
2	13	4	6	8	14	-	-	-	108	24	24	76	32	5	7	4	5	8	27	7	5	2	3	4	39	12	22	18	5	17	19	37	170	1
14	25	3	4	15	16	1	-	2	231	46	71	240	104	23	17	7	9	33	51	17	8	16	8	6	71	13	20	16	16	19	31	47	233	3
6	23	1	5	24	39	-	-	-	223	34	57	209	91	16	9	6	3	25	62	19	5	10	5	4	62	11	23	23	15	18	21	52	309	3
10	22	3	6	16	31	1	-	-	241	61	88	224	126	20	16	6	3	31	59	22	10	17	16	13	78	12	17	23	15	9	27	39	4	
18	31	2	4	19	28	4	-	-	244	47	61	194	95	23	11	2	8	15	44	15	8	14	12	2	83	12	21	24	16	15	21	49	418	3
21	24	4	7	19	27	1	-	-	203	36	63	202	87	20	8	5	5	21	55	14	13	10	17	9	83	15	19	32	3	19	28	38	475	2
21	27	1	7	18	35	1	-	-	179	46	47	170	80	13	8	4	3	14	33	12	9	10	12	2	72	7	29	14	9	14	16	41	468	1
16	33	1	2	17	40	-	-	-	185	32	47	177	88	16	7	2	1	19	29	17	4	4	11	5	80	8	19	17	8	15	25	33	496	3
25	28	3	4	17	38	3	-	1	186	36	51	167	61	19	8	4	7	23	61	11	4	7	11	7	69	4	12	19	7	12	17	43	475	4
23	35	4	10	22	30	2	1	1	171	31	46	150	80	22	11	2	4	19	38	12	3	6	9	8	69	8	16	16	7	12	15	29	452	1
19	24	1	7	19	26	2	2	1	176	31	37	147	66	15	11	6	3	26	37	9	3	9	10	8	87	7	17	14	5	8	13	39	416	2
19	32	1	5	11	25	1	-	-	126	39	37	142	69	16	8	1	3	13	24	9	2	6	3	11	68	5	6	18	6	7	13	35	393	2
7	19	4	3	16	22	-	1	-	122	23	29	135	70	8	4	3	2	8	32	12	2	12	10	4	63	2	5	7	6	8	11	29	372	1
19	20	-	9	16	30	2	1	-	109	24	39	99	53	9	1	3	3	15	32	10	3	12	8	3	37	6	11	12	7	4	11	17	361	4
9	13	2	8	13	18	1	3	3	98	27	18	97	45	8	3	5	5	18	26	4	3	6	7	3	53	5	8	9	7	10	12	12	333	-
10	22	3	4	7	12	1	1	-	107	19	31	102	60	11	4	2	6	10	25	9	3	7	11	1	53	2	8	8	4	9	11	23	308	6
9	17	1	2	15	18	-	-	1	96	14	22	105	36	12	8	-	1	10	27	7	3	4	4	2	41	3	6	6	4	12	15	16	278	1
8	15	4	2	10	11	1	1	-	74	30	17	88	47	4	3	1	3	9	11	6	5	7	9	4	45	-	10	8	9	6	19	20	259	2
7	15	3	3	6	19	-	-	-	60	21	20	87	46	8	6	2	2	7	18	6	5	4	13	2	46	3	9	11	9	7	11	17	234	1
5	13	4	4	7	8	-	1	-	69	23	24	82	39	7	1	1	6	11	26	4	4	6	4	2	38	3	5	8	12	8	11	17	227	1
5	17	3	3	6	11	-	-	-	75	15	21	94	41	9	8	-	4	11	13	9	-	7	5	5	40	2	4	14	5	5	9	17	224	4
5	11	2	6	9	8	-	-	-	79	18	18	63	45	5	6	8	6	12	23	4	4	8	7	6	40	2	15	11	4	6	10	15	204	-
5	12	2	1	7	17	-	-	-	71	17	22	77	37	4	5	5	4	12	19	7	2	7	6	3	32	3	10	6	4	8	10	14	198	1
5	14	3	1	9	10	-	2	1	65	10	24	78	37	4	1	2	2	9	13	4	1	4	6	4	40	4	10	6	6	2	7	12	213	-
2	7	1	3	3	9	1	-	-	59	13	21	80	29	8	2	2	1	12	10	3	6	8	1	1	30	1	7	11	1	4	3	9	210	1
2	7	1	1	13	2	1	-	-	67	14	13	73	31	10	2	2	2	6	12	3	1	4	3	-	30	3	6	5	6	11	11	10	166	-
4	6	4	2	5	5	-	-	-	41	12	13	68	28	4	-	4	-	10	18	1	1	4	4	5	38	1	10	4	7	5	9	9	204	1
3	9	2	4	6	7	1	1	-	42	12	16	62	25	2	2	-	5	6	20	5	3	3	1	1	29	2	6	6	5	7	7	12	198	-
3	4	2	2	2	5	-	-	-	57	11	14	61	19	9	1	3	1	4	13	6	2	5	5	1	21	2	3	6	1	1	8	16	161	1
3	2	3	2	5	6	1	-	-	26	6	13	45	27	4	-	3	-	7	14	3	2	2	6	1	32	1	2	4	5	4	3	2	141	1
5	5	1	-	3	2	-	1	-	35	8	7	56	20	7	2	-	1	5	7	7	3	2	2	5	26	3	6</							

転出（愛知県・女）1 / 2

注）1 平成27年10月1日から28年9月30日までに移動した人数（愛知県から県外への転出及び県内市区町村間の転出）。
 2 年齢は移動した月の末日現在のもの。

単位：人

年齢	総数	北海道	青森県	岩手県	宮城県	秋田県	山形県	福島県	茨城県	栃木県	群馬県	埼玉県	千葉県	東京都	神奈川県	新潟県	富山県	石川県	福井県	山梨県	長野県	岐阜県	静岡県	千種区			
																								千種区	東区	北区	西区
総数	156,332	919	124	102	459	124	73	172	451	377	396	1,935	2,293	7,988	3,703	250	399	709	342	209	1,032	6,061	3,658	3,104	2,024	2,718	2,626
0歳	3,372	25	2	2	11	6	3	4	7	17	10	39	63	104	75	6	8	15	9	6	20	127	95	47	20	46	47
1歳	3,122	18	3	2	19	1	3	6	7	13	9	39	54	111	65	7	9	16	5	5	24	140	54	45	25	44	41
2歳	2,517	14	1	-	12	1	-	14	7	10	37	43	69	61	7	6	17	7	6	21	114	45	52	20	31	26	
3歳	2,097	13	2	1	13	-	1	4	6	8	2	24	34	83	67	5	8	11	4	1	15	93	54	32	10	22	19
4歳	1,594	13	2	1	5	9	2	2	4	2	4	8	25	31	68	46	3	1	9	4	1	15	61	29	26	16	19
5歳	1,407	13	2	1	6	1	-	1	6	3	7	12	29	56	39	3	5	3	3	1	13	53	33	25	11	23	19
6歳	1,626	11	-	2	4	3	1	1	8	2	9	20	39	82	43	1	4	6	4	4	9	50	33	30	15	15	24
7歳	922	5	-	5	3	2	2	2	4	5	5	34	23	56	25	1	4	5	-	-	8	29	21	14	13	9	7
8歳	812	9	1	1	3	1	-	2	2	5	5	18	17	44	31	3	3	8	-	1	8	28	21	13	5	6	4
9歳	767	8	-	-	4	1	-	-	7	3	4	12	12	46	16	1	5	6	6	5	5	17	19	15	6	4	11
10歳	629	7	1	-	2	-	-	1	4	3	2	14	17	33	24	-	1	9	3	1	6	19	17	11	6	8	11
11歳	545	9	1	1	2	1	1	1	3	1	2	12	15	22	18	1	4	2	-	-	4	14	11	9	3	4	5
12歳	751	3	-	1	3	1	-	2	3	4	1	14	16	44	30	3	1	4	1	1	4	21	18	19	16	9	8
13歳	436	-	2	1	3	1	-	1	3	2	2	12	9	11	8	-	2	1	1	1	2	11	7	15	6	5	4
14歳	409	2	-	-	2	-	-	-	1	3	-	5	7	11	7	-	-	2	-	-	1	17	14	8	2	8	7
15歳	799	4	-	-	2	-	-	-	3	1	2	8	6	26	22	1	-	13	3	4	1	30	7	26	11	17	17
16歳	515	-	-	-	1	-	-	1	-	-	2	4	-	8	4	-	1	1	-	-	3	20	7	12	6	12	10
17歳	536	4	-	-	-	-	-	-	-	-	2	3	7	13	7	1	-	1	-	-	5	19	9	11	2	22	14
18歳	2,361	19	-	2	3	5	2	3	13	2	8	46	56	283	104	6	5	28	6	8	9	74	40	38	12	33	22
19歳	2,141	17	4	1	8	4	2	7	10	10	7	37	45	104	37	4	6	8	6	2	22	104	80	33	23	26	28
20歳	3,262	19	2	1	6	4	-	4	4	6	9	54	66	223	84	3	8	11	1	3	26	133	83	67	43	45	57
21歳	3,718	20	2	2	4	4	2	5	10	5	15	40	42	196	60	4	11	14	7	4	21	144	103	75	40	75	68
22歳	6,149	23	1	6	6	7	3	5	19	15	14	79	135	608	211	10	27	18	23	9	57	240	215	99	70	79	71
23歳	5,407	29	6	7	16	6	1	10	13	13	15	79	95	414	134	7	10	20	15	5	34	222	133	79	64	98	99
24歳	6,093	29	3	1	13	5	2	8	15	15	15	78	72	360	144	4	17	29	18	7	42	225	140	103	67	101	112
25歳	6,278	30	5	2	19	4	2	6	19	12	21	80	88	389	133	5	19	23	16	12	47	238	135	97	89	96	94
26歳	6,432	21	4	1	16	5	1	2	16	14	5	64	98	349	125	12	15	25	19	12	37	244	163	88	67	127	114
27歳	6,577	31	7	2	16	3	1	8	12	9	14	75	84	361	125	13	19	30	13	8	40	237	159	89	65	123	147
28歳	6,497	29	4	3	9	5	5	4	24	12	7	64	80	315	138	10	11	25	16	5	40	254	141	114	71	110	116
29歳	6,100	36	5	6	15	6	2	3	15	21	10	55	85	262	122	7	17	31	5	4	31	243	153	115	82	84	107
30歳	5,604	31	4	6	13	4	2	2	16	14	12	51	60	266	115	9	11	26	16	10	29	226	127	100	91	96	122
31歳	5,125	33	4	7	14	-	2	4	14	15	11	50	65	240	99	9	10	18	10	3	27	199	114	107	73	83	79
32歳	4,621	32	6	3	23	4	3	1	13	17	12	42	60	240	96	6	12	16	7	4	26	214	116	104	64	68	84
33歳	4,227	23	6	1	11	-	-	1	6	13	6	49	61	195	95	8	4	24	10	4	23	200	119	88	63	59	65
34歳	3,904	22	2	3	16	3	-	7	4	13	14	50	58	167	92	6	9	16	5	3	19	159	88	74	38	65	66
35歳	3,380	30	1	2	7	1	2	4	15	7	8	37	50	150	105	7	6	17	10	3	13	137	90	71	43	50	60
36歳	3,115	21	3	2	8	1	1	1	11	9	6	46	46	146	76	5	8	10	6	2	16	131	66	62	46	45	57
37歳	2,847	19	2	-	12	2	-	4	8	3	13	45	46	140	63	7	8	16	7	4	15	112	65	49	42	33	46
38歳	2,691	12	2	-	9	-	-	5	12	6	8	32	43	134	63	2	7	15	1	4	12	102	75	51	35	45	54
39歳	2,474	15	1	1	12	2	2	3	5	10	3	38	36	120	80	4	6	12	6	9	18	86	60	45	34	43	43
40歳	2,172	11	2	1	8	1	1	3	5	5	7	36	32	120	68	4	10	7	2	4	17	77	52	53	28	43	33
41歳	2,125	17	-	-	8	3	3	3	6	1	7	23	51	107	65	11	7	10	4	1	18	65	41	37	38	33	36
42歳	1,971	10	1	1	7	-	-	3	5	8	7	32	25	116	59	2	8	16	1	6	21	63	43	42	31	37	29
43歳	1,839	11	1	3	11	3	-	2	4	2	5	25	28	89	58	1	7	11	3	-	10	72	49	41	29	30	34
44歳	1,622	10	1	1	7	-	-	3	5	2	2	29	22	96	53	1	4	5	4	1	14	53	41	43	25	25	22
45歳	1,433	10	1	2	8	-	2	4	4	2	3	22	22	73	43	3	1	6	4	4	8	45	33	31	29	30	30
46歳	1,361	8	-	2	6	-	2	1	5	4	2	20	18	96	29	2	1	6	3	2	8	51	22	20	24	31	20
47歳	1,286	7	2	-	3	2	-	-	3	5	1	21	17	77	33	2	2	4	1	3	4	55	30	38	21	22	27
48歳	1,184	11	1	-	4	1	-	1	2	4	1	17	10	65	30	2	4	6	3	-	13	47	29	30	19	21	21
49歳	947	4	2	-	1	1	-	1	2	3	6	12	11	49	21	1	1	6	3	1	4	33	22	16	16	19	17
50歳	938	6	1	-	1	-	-	2	-	-	-	16	10	55	21	-	3	8	2	2	4	35	20	21	14	22	16
51歳	961	9	2	1	2	1	-	1	4	-	2	6	6	51	17	3	1	3	3	1	7	30	20	23	19	24	15
52歳	869	7	3	1	4	-	-	3	2</																		

中 村 区	中 区	昭 和 区	瑞 穂 区	熱 田 区	中 川 区	港 区	南 区	守 山 区	緑 区	名 東 区	天 白 区	豊 橋 市	岡 崎 市	一 宮 市	瀬 戸 市	半 田 市	春 日 井 市	豊 川 市	津 島 市	碧 南 市	刈 谷 市	豊 田 市	安 城 市	西 尾 市	蒲 郡 市	大 山 市	
2,506	2,924	2,491	2,203	1,351	3,641	1,928	2,010	2,697	3,458	2,768	2,851	2,043	3,316	2,488	1,199	1,385	2,751	1,702	639	884	2,237	2,979	2,331	1,455	680	653	
30	14	43	58	23	68	43	31	73	84	60	62	41	73	97	32	34	70	47	19	20	56	84	56	48	24	27	
36	15	33	38	17	56	45	31	61	80	55	43	43	68	70	34	26	47	48	10	22	42	60	60	44	15	19	
17	19	43	48	10	43	19	33	45	75	47	37	37	67	57	29	20	40	27	11	15	32	51	42	30	10	14	
21	6	35	25	14	34	26	19	43	46	35	26	27	50	39	24	15	27	28	6	11	25	38	35	21	9	12	
18	10	17	27	12	27	21	18	29	27	21	23	15	34	17	9	7	30	19	3	10	21	24	25	17	11	5	
10	8	30	21	7	21	28	14	24	26	32	15	19	30	29	9	5	17	14	10	5	9	18	21	9	8	8	
13	15	26	20	13	23	20	15	34	37	41	30	16	42	30	11	10	25	14	5	8	20	25	15	6	5		
15	6	10	7	7	10	12	12	15	13	16	10	9	14	13	3	5	7	9	2	3	10	8	14	6	2	4	
7	7	10	13	3	9	6	6	9	14	10	13	8	20	12	5	10	4	4	2	5	3	5	8	5	1	4	
3	3	14	8	5	16	14	4	12	13	8	7	11	7	3	3	7	7	-	2	7	11	7	6	-	2		
5	6	12	5	5	8	7	6	10	8	6	16	10	7	5	6	9	7	5	3	2	6	5	6	6	1	1	
4	3	15	5	2	11	7	6	4	9	7	12	3	6	7	3	3	4	4	2	2	5	6	7	3	2	2	
7	8	14	5	8	14	9	5	11	17	13	12	8	10	5	6	14	8	8	1	7	5	8	8	8	1	-	
1	3	5	7	2	17	5	5	7	4	9	7	2	2	4	1	6	2	6	2	3	5	5	5	4	6	-	
3	3	6	8	6	11	6	6	7	6	8	8	3	2	5	8	2	4	5	2	2	2	2	7	7	1	2	
15	13	13	14	7	23	9	16	11	21	13	14	10	18	20	3	12	12	10	2	2	4	10	7	5	6	3	
6	7	9	9	3	22	12	9	12	13	13	16	10	9	5	4	6	15	11	4	3	2	8	7	2	1	2	
7	13	13	14	6	20	15	11	9	21	12	6	7	11	8	3	3	14	1	3	5	9	9	10	4	4	1	
30	42	17	25	14	49	25	23	26	35	20	37	28	45	33	9	20	60	34	10	11	38	84	39	22	8	7	
37	67	24	20	9	49	45	43	11	36	20	35	36	53	33	17	17	49	33	8	9	28	50	30	22	10	7	
58	101	48	32	35	91	55	49	36	56	47	47	44	67	38	15	28	41	36	14	17	49	57	50	34	17	18	
67	95	43	31	34	104	52	48	36	58	37	45	67	90	56	22	32	64	32	16	20	76	84	60	52	25	14	
120	152	118	65	44	128	63	69	61	103	80	79	85	112	81	27	47	147	61	17	41	109	124	70	45	23	13	
117	100	81	49	49	142	80	83	80	98	72	80	74	127	85	32	56	88	59	14	23	81	119	62	39	23	17	
110	143	86	71	56	168	84	74	100	112	78	111	88	129	91	40	42	115	64	21	50	111	146	106	59	22	20	
130	144	84	59	48	158	56	91	111	121	98	94	93	158	83	47	59	115	64	28	43	113	165	111	54	33	30	
111	151	80	77	40	153	73	73	97	142	89	101	108	158	104	49	62	130	82	24	39	140	152	120	60	30	27	
113	127	81	85	59	173	56	93	104	166	82	116	109	145	106	40	66	127	69	26	39	131	132	114	69	29	29	
122	124	92	92	51	149	64	74	97	157	108	129	89	189	118	58	64	143	63	24	42	111	138	116	79	30	29	
99	121	100	92	55	158	50	76	107	159	106	101	82	145	80	51	54	129	75	14	46	106	130	115	65	29	28	
90	107	96	72	45	120	56	72	96	134	85	100	58	137	115	48	40	111	68	21	31	91	133	95	55	32	16	
77	100	72	75	50	104	51	65	91	132	83	95	88	142	91	38	45	83	57	25	29	79	112	89	60	24	19	
77	70	76	74	30	117	45	56	80	123	85	75	66	104	73	33	37	87	64	12	24	62	90	60	47	24	17	
54	73	69	67	35	99	35	54	79	89	75	55	41	96	89	44	37	85	47	13	25	47	87	72	31	7	16	
42	78	75	54	32	75	44	53	70	82	88	80	51	76	53	39	39	58	45	9	28	66	86	80	40	15	17	
50	57	56	56	22	61	33	34	49	74	65	64	47	84	62	31	37	56	34	8	13	52	62	52	35	11	19	
42	56	57	50	28	75	35	35	49	69	62	69	49	67	49	28	22	54	29	11	18	38	45	39	30	15	14	
37	54	52	50	29	41	24	25	41	74	44	57	28	58	43	23	24	41	29	11	18	34	61	42	31	13	17	
41	49	54	54	25	53	24	27	27	47	59	45	36	54	51	28	20	47	23	18	20	39	50	27	28	10	7	
35	41	32	36	19	61	34	23	33	47	48	50	33	46	39	18	19	36	28	12	14	20	39	30	23	10	16	
27	37	31	21	14	40	24	23	29	50	34	33	25	38	32	12	16	31	19	6	9	27	41	24	19	4	10	
32	36	38	29	18	52	21	20	33	39	54	34	19	44	32	16	20	36	16	8	13	28	30	32	24	11	2	
23	41	34	25	19	41	16	23	23	41	43	30	29	45	24	19	22	29	18	12	9	14	32	26	8	6	8	
25	44	36	31	27	50	16	33	35	41	40	24	20	30	22	10	21	24	14	11	6	19	23	26	14	8	12	
31	44	18	28	10	37	23	22	32	37	33	33	14	27	21	8	15	26	15	10	8	15	18	14	12	4	4	
19	27	29	18	15	28	15	13	25	20	31	37	17	30	21	6	8	26	12	8	5	16	15	17	8	8	2	
18	31	38	21	11	25	14	19	25	29	20	21	13	17	12	11	13	31	18	5	8	11	25	15	16	5	5	
12	32	24	32	15	26	26	17	25	17	29	26	12	14	18	9	10	21	7	7	5	8	21	15	5	3	11	
22	24	17	26	9	29	21	19	28	27	21	18	11	23	9	4	11	17	13	7	6	8	17	10	7	8	4	
13	18	14	15	15	22	15	15	16	20	17	26	8	17	11	8	12	19	5	4	7	9	13	13	8	5	4	
16	14	19	17	6	17	13	15	15	16	19	21	12	13	14	6	6	15	7	2	5	8	17	13	4	1	4	
15	20	19	17	7	22	14	23	18	22	22	25	8	19	18	6	12	14	10	7	6	13	13	12	5	1	3	
14	25	14	9	9	29	12	9	17	16	22	18	9	17	8	9	8	13	12	5	5	7	6	17	4	6	5	
8	17	13	17	11	19	17	10	15	19	16	23	12	5	14	7	3	9	10	3	6	8	10	15	4	4	5	
12	14	12	17	11	18	1	13	10	13	16	16	2	13	10	5	6	13	14	4	1	6	7	4	6	2	3	
14	8	14	11	5	19	8	9	10	10	14	17	9	7	10	5	8	11	8	-	4	6	5	8	6	3	-	
20	16	6	6	9	16	7	9	11	12	15	22	4	11	9	7	9	10	6	3	3	7	3	4	3	2	4	
14	20	8	8	9	12	13	13	12	13	12	13	5	9	14	2	7	10	5	4	1	8	5	8	2	3	3	
7	11	12	14	7	14	10	3	12	13	11	12	7	12	3	5	5	7	7	1	3	6	6	9	4	2	5	
14	8	12	9	3	10	11	2	8	25	11	13	5	10	13	4	3	5	3	2	3	5	5	8	3	1	2	
9	12	14	9	3	14	6	9	16	12	14	21	6	5	6	7	3	8	6	2	2	2	5	9	5	3	4	1
15	7	5	11	8	11	5	5	14	9	18	9	5	5	7	3	4	9	5	4	3	4	5	3	3	2	2	
5	11	17	14	7	15	8	6	18	14	11	12	5</															

転出（愛知県・女） 2 / 2

注）1 平成27年10月1日から28年9月30日までに移動した人数（愛知県から県外への転出及び県内市区町村間の転出）。
 2 年齢は移動した月の末日現在のもの。

単位：人

年齢	常滑市	江南市	小牧市	稲沢市	新城市	東海市	大府市	知多市	知立市	尾張旭市	高浜市	岩倉市	豊明市	日進市	田原市	愛西市	清須市	北名古屋	弥富市	みよし市	あま市	長久手市	東郷町	豊山町	大口町	扶桑町	大治町	蟹江町	飛島村
総数	749	993	1,474	1,294	346	1,373	1,459	888	1,176	1,137	773	800	953	1,523	384	581	1,076	1,192	398	897	1,182	967	709	260	386	418	593	502	42
0歳	18	25	30	36	11	40	36	23	25	27	21	14	22	45	8	12	27	28	2	19	31	17	22	2	14	13	21	8	2
1歳	17	30	35	36	8	29	36	25	28	30	19	9	27	32	12	18	21	25	9	36	31	17	25	5	19	7	15	4	-
2歳	23	21	23	25	12	22	32	16	23	26	9	9	14	24	13	9	16	21	4	16	21	20	16	6	13	6	16	6	2
3歳	5	16	19	19	6	18	19	14	12	23	6	9	13	18	4	12	11	14	5	6	21	15	15	4	9	9	7	12	-
4歳	9	13	13	14	4	11	14	10	11	13	9	9	11	16	6	12	9	9	2	7	8	8	11	2	5	4	7	4	-
5歳	4	5	14	14	3	16	5	6	9	9	9	5	11	13	3	3	10	7	4	8	11	10	10	6	9	2	7	1	1
6歳	5	10	14	14	5	11	8	13	9	8	7	5	6	6	2	9	12	7	-	8	24	15	5	3	1	3	5	4	-
7歳	6	4	6	7	4	2	5	3	1	5	5	4	4	8	1	2	1	-	1	4	4	7	4	2	2	2	2	1	1
8歳	5	5	10	6	3	6	4	2	7	7	6	2	1	4	-	1	3	3	-	1	4	5	2	2	-	-	1	4	-
9歳	4	-	7	5	2	5	6	4	3	3	5	3	2	8	2	4	4	2	-	3	6	7	6	2	1	1	2	2	-
10歳	-	1	6	5	2	4	2	4	2	4	1	3	2	5	3	2	3	2	1	4	2	7	1	-	1	1	1	2	-
11歳	6	3	8	3	2	2	7	3	4	3	-	1	-	4	-	1	-	2	1	2	4	2	3	1	-	1	6	-	-
12歳	1	3	6	8	-	3	3	2	7	7	3	3	4	9	-	4	1	1	6	3	4	5	3	-	1	2	2	5	-
13歳	4	4	3	3	-	2	5	1	1	6	2	1	3	1	-	-	1	2	2	2	-	4	-	-	1	-	2	2	-
14歳	3	3	2	7	-	5	3	2	2	3	4	5	1	1	-	3	5	1	1	1	6	-	1	-	1	3	-	-	-
15歳	4	5	6	7	2	9	3	2	4	9	4	4	3	15	-	2	10	4	2	5	9	3	5	1	2	2	5	8	-
16歳	3	6	9	8	-	8	5	6	5	7	1	4	3	3	-	1	3	3	2	5	4	4	4	-	1	2	6	1	-
17歳	3	8	4	2	-	4	9	4	5	4	2	4	1	7	-	4	5	4	-	4	5	2	2	1	1	1	4	1	-
18歳	13	10	21	20	2	31	12	8	7	15	4	6	10	9	6	11	3	8	5	10	15	15	5	3	2	3	11	11	-
19歳	7	7	21	20	3	20	14	16	22	12	19	11	7	14	6	11	7	17	10	12	12	7	12	4	1	8	6	13	1
20歳	21	16	29	27	8	36	21	23	21	15	15	14	17	30	12	19	13	20	9	22	24	9	16	8	4	7	19	8	1
21歳	13	22	39	32	6	35	21	17	26	28	20	16	28	27	23	16	24	43	18	13	31	13	13	5	8	10	14	17	-
22歳	41	19	58	31	14	59	34	15	38	24	34	17	45	46	22	13	23	43	11	27	38	32	22	8	9	11	14	14	-
23歳	33	25	51	43	10	42	48	28	48	25	32	25	40	48	23	9	27	43	11	26	36	22	34	14	9	10	17	24	1
24歳	25	35	50	39	9	66	56	28	49	45	43	28	44	52	21	16	37	64	20	36	50	31	24	13	11	14	19	21	-
25歳	25	32	60	42	16	66	69	38	52	41	43	31	39	49	15	18	63	54	19	39	44	34	31	10	10	9	20	17	-
26歳	24	42	69	60	15	67	78	36	68	42	35	42	42	59	19	22	67	60	13	45	55	32	28	9	12	21	18	24	1
27歳	36	53	56	57	17	69	83	41	67	51	30	44	43	87	14	18	61	59	11	56	50	51	20	15	23	24	25	17	-
28歳	35	37	47	51	14	71	67	35	70	35	42	47	53	82	23	25	55	54	15	46	46	36	30	6	28	18	22	21	3
29歳	32	33	48	55	8	62	79	38	52	42	30	46	38	77	7	15	47	59	16	56	44	47	27	11	18	12	21	27	2
30歳	36	42	65	51	10	58	64	33	49	40	31	27	36	57	13	18	41	50	9	52	45	30	19	11	14	12	20	18	3
31歳	28	26	50	40	12	42	60	33	42	27	27	20	37	52	7	18	41	39	9	50	40	51	26	7	11	16	15	14	3
32歳	13	26	29	38	13	44	58	23	35	29	14	33	30	65	15	11	28	48	12	26	36	32	19	7	17	8	20	17	4
33歳	23	22	32	36	10	36	49	15	32	46	31	16	32	40	13	11	29	28	16	24	33	30	23	11	20	16	12	16	-
34歳	21	27	34	33	2	30	36	22	39	37	13	24	34	56	6	13	33	32	9	22	31	26	19	6	9	15	14	9	-
35歳	11	19	34	28	5	31	31	25	21	26	18	23	20	39	8	12	21	33	9	18	27	37	22	8	10	10	9	8	1
36歳	9	23	36	25	6	25	29	17	21	21	12	17	18	27	7	5	26	21	7	15	18	25	15	4	5	8	10	10	-
37歳	17	18	26	27	4	29	33	18	18	20	7	6	15	33	8	5	17	22	9	23	23	24	13	5	6	10	10	9	1
38歳	15	23	23	18	5	19	34	12	25	22	15	12	17	19	4	8	21	14	8	11	12	8	4	4	5	8	10	7	-
39歳	15	11	20	17	9	18	28	20	16	23	8	13	17	25	6	7	17	13	12	13	20	12	3	2	6	5	11	14	-
40歳	11	12	12	14	4	15	23	17	13	12	11	17	10	16	3	6	22	17	7	12	19	11	6	1	6	2	10	4	-
41歳	7	15	15	19	3	19	17	13	5	16	12	8	10	16	3	6	15	13	2	13	11	10	13	4	8	5	10	8	1
42歳	7	7	19	14	5	11	17	16	14	14	7	9	8	16	5	2	5	13	4	9	18	8	2	3	3	9	7	8	-
43歳	6	15	22	12	4	6	13	9	14	20	10	11	14	22	5	3	17	5	3	3	17	10	6	1	3	5	4	2	-
44歳	9	9	14	8	4	10	12	5	9	14	7	7	4	14	-	9	8	12	3	5	11	13	6	-	3	4	9	8	-
45歳	5	11	9	11	2	4	9	8	11	8	4	7	7	13	1	10	8	11	4	9	11	8	7	4	3	4	2	7	1
46歳	6	12	17	11	3	8	11	6	9	9	8	7	8	11	1	6	10	10	3	9	13	7	8	-	-	2	11	3	-
47歳	5	7	10	12	2	12	7	6	11	6	3	9	6	9	-	6	8	8	5	3	8	10	3	2	1	5	8	2	-
48歳	8	10	14	15	2	8	9	10	12	11	4	10	4	6	-	8	11	7	5	3	8	9	5	4	2	2	7	5	1
49歳	5	3	9	4	2	5	7	4	9	9	4	9	4	12	-	9	6	10	4	3	7	7	4	1	-	7	2	4	1

阿久比町	東浦町	南知多町	美浜町	武豊町	幸田町	設楽町	東栄町	豊根村	三重県	滋賀県	京都府	大阪府	兵庫県	奈良県	和歌山県	鳥取県	島根県	岡山県	広島県	山口県	徳島県	香川県	愛媛県	高知県	福岡県	佐賀県	長崎県	熊本県	大分県	宮崎県	鹿児島県	沖縄県	国外	不詳	
437	633	115	217	464	666	29	27	11	3,455	716	1,148	3,351	1,671	424	184	109	111	369	688	232	143	180	202	114	1,516	164	389	350	189	249	394	745	12,211	86	
13	19	1	5	14	18	-	-	-	77	11	10	69	43	20	3	3	2	13	18	6	3	5	6	1	44	2	15	6	3	5	9	12	186	-	-
19	18	2	3	12	19	1	1	-	65	7	17	68	38	11	3	1	4	4	21	8	-	4	8	2	33	6	7	6	4	3	4	15	220	-	-
17	14	-	3	11	12	1	1	-	47	15	8	53	24	9	2	4	-	7	22	4	2	4	3	1	31	1	4	2	2	3	8	11	187	-	-
4	14	-	3	7	13	1	1	2	48	16	12	49	28	12	6	2	2	8	19	4	4	3	3	1	21	1	5	9	3	5	4	11	206	-	-
2	6	1	1	1	11	-	-	-	37	12	7	42	24	7	1	1	-	1	8	3	1	2	3	1	30	2	6	6	2	4	5	8	188	-	-
4	5	1	2	3	7	-	-	-	28	4	4	31	25	3	3	-	1	5	7	2	1	4	1	1	26	-	3	7	3	3	3	13	177	-	-
2	6	-	2	7	8	-	-	1	25	10	5	35	28	6	5	3	1	2	12	-	2	3	3	1	26	-	3	2	3	4	8	15	215	-	-
2	6	1	-	3	3	-	-	-	19	3	1	30	22	-	-	2	1	3	5	1	-	2	-	-	11	1	3	8	4	3	3	2	163	-	-
1	6	-	1	2	2	-	-	-	22	2	5	22	16	2	1	-	1	3	8	7	-	-	1	1	15	1	2	2	4	2	4	4	139	-	-
1	5	-	-	2	1	-	-	1	9	1	7	25	10	4	-	-	-	1	10	-	1	2	2	1	18	1	1	7	2	2	6	5	142	-	-
1	3	-	1	1	2	-	-	-	7	5	6	19	10	1	-	-	-	2	5	2	1	1	2	-	13	-	-	1	1	1	2	3	95	-	-
2	1	-	-	-	-	-	-	-	7	4	5	19	8	-	-	1	-	2	2	1	-	-	2	-	9	1	-	5	1	2	1	3	110	-	-
2	2	1	1	5	5	-	-	1	12	6	6	24	13	1	1	1	2	1	4	-	-	1	2	-	12	1	1	1	-	-	3	3	96	-	-
-	1	-	1	1	2	-	-	-	8	2	1	11	3	2	1	2	-	2	7	2	-	1	3	1	8	-	2	3	1	2	3	1	78	-	-
-	-	-	1	3	2	1	-	-	8	1	1	14	5	1	-	3	-	3	1	1	1	-	-	-	6	1	1	-	3	1	-	3	56	-	-
3	5	1	2	6	1	-	-	-	27	-	9	16	7	10	1	1	2	2	2	1	-	2	1	1	8	1	2	1	-	1	4	1	49	-	-
2	2	-	-	1	2	-	-	-	9	2	5	5	2	-	-	-	1	-	3	-	-	-	-	5	-	-	-	-	-	-	2	57	-	-	
1	2	1	-	3	1	1	-	-	8	3	2	6	1	1	-	-	1	1	1	-	-	-	-	1	-	-	-	-	-	-	-	50	-	-	
2	9	1	6	10	8	-	-	-	53	27	63	63	49	16	1	2	1	3	5	11	1	1	2	8	24	4	6	5	5	3	5	16	57	-	-
6	11	3	3	5	9	-	-	-	51	17	36	23	30	5	3	4	-	2	6	5	1	1	3	3	23	4	8	5	3	8	8	15	86	1	-
4	15	3	9	8	11	-	-	-	81	19	46	63	38	9	2	5	2	10	6	2	-	1	3	-	27	6	13	6	2	9	10	25	200	1	-
11	14	2	7	13	9	1	2	-	180	15	32	75	32	7	8	1	2	3	11	5	4	6	3	4	19	7	9	11	7	6	7	26	366	2	-
5	18	5	8	13	18	1	1	-	169	29	67	186	65	15	9	1	1	11	23	11	5	7	6	5	47	7	25	16	1	3	15	34	420	6	-
12	13	1	7	16	22	1	1	-	139	29	49	124	44	18	8	3	4	12	20	3	7	6	5	1	34	5	18	7	4	9	10	31	378	8	-
14	24	1	7	13	19	1	1	1	154	33	49	141	67	13	11	2	2	17	25	7	10	10	6	6	54	6	18	10	6	12	20	32	429	4	-
17	28	5	9	20	27	1	-	-	173	26	51	113	67	13	6	2	5	14	27	7	4	2	5	1	41	10	26	18	10	7	17	34	430	4	-
19	31	3	6	18	39	-	1	1	143	31	40	147	52	14	7	6	6	11	24	9	7	10	4	11	41	12	20	17	5	7	12	35	417	6	-
25	27	4	1	20	31	-	-	-	139	31	50	111	59	21	8	2	4	10	23	8	10	4	6	6	47	8	18	8	8	7	8	40	467	10	-
26	25	2	9	24	33	-	1	-	154	27	36	128	53	8	13	2	3	14	26	11	6	2	9	1	51	7	11	11	7	6	9	34	468	2	-
22	31	6	6	16	29	1	-	-	138	24	50	123	46	11	6	-	4	14	13	10	4	8	6	2	55	8	11	15	3	5	19	27	435	8	-
22	19	2	6	10	35	1	4	-	119	20	36	113	48	15	3	2	4	15	21	6	4	6	5	3	57	5	9	8	3	4	8	23	423	8	-
18	22	3	4	14	25	1	1	-	122	24	36	98	48	12	9	2	2	7	21	6	8	5	9	1	43	6	9	8	3	10	7	23	427	2	-
12	9	4	8	8	22	-	1	-	102	20	24	106	37	14	3	5	4	12	13	13	6	5	6	1	44	2	10	12	5	8	1	18	353	2	-
9	14	1	7	13	27	-	-	-	92	13	18	84	54	18	6	4	7	12	24	7	4	5	6	2	50	1	3	5	9	2	11	16	327	3	-
8	22	2	7	15	15	-	2	1	84	11	21	71	36	7	3	1	5	8	22	7	3	9	4	3	37	1	8	10	2	4	3	19	324	3	-
8	16	2	7	11	12	-	1	1	62	11	21	63	49	10	5	-	2	5	16	3	2	4	3	1	27	3	5	8	2	4	9	16	282	-	-
8	17	2	4	8	15	3	1	-	69	8	23	58	40	10	3	6	-	9	18	2	3	8	4	2	32	1	4	4	3	7	7	14	293	1	-
10	12	5	3	11	7	-	-	1	36	11	24	71	32	8	2	1	2	5	15	4	3	2	4	1	35	1	5	5	6	2	4	17	283	1	-
6	10	2	2	13	15	-	-	-	48	12	19	71	35	3	2	1	2	11	14	2	2	3	7	1	23	5	5	-	5	2	3	8	282	2	-
7	8	2	3	5	5	-	-	-	48	11	15	52	29	8	2	2	1	10	15	1	4	1	5	2	24	1	7	3	3	5	12	7	258	1	-
4	7	-	5	4	5	-	-	-	45	6	21	64	29	7	3	2	2	7	12	4	-	3	5	-	22	3	5	4	1	3	6	8	264	2	-
7	9	3	1	2	10	1	-	-	43	10	9	65	28	3	5	3	-	11	8	5	2	3	3	1	24	1	2	-	3	3	2	7	222	-	-
8	5	2	1	7	5	-	-	-	41	8	17	53	21	4	4	2	3	5	20	2	1	2	4	3	26	-	3	2	4	4	5	8	208	-	-
3	6	4	2	2	8	-	-	-	37	8	12	42	23	8	1	2	-	7	7	3	2	2	2	2	15	3	2	2	5	1	5	5	164	1	-
2	7	-	2	4	1	-	-	1	44	4	13	37	15	3	1	2	1	3	8	2	2	2	2	2	20	-	2	3	2	5	5	8	171	4	-
5	3	1	2	3	1	-	-	-	29	7	9	46	18	2	2	-	1	1	13	2	3	1	1	2	23	1	1	5	1	3	5	4	143	-	-
2	4	-	1	2	3	-	1	-	27	13	13	25	14	-	1	4	2	2	9	-	-	1	-	2	17	3	1	4	1	4	2	6	127	1	-
2	4	3	-	4	3	1	-	-	30	5	12	30	16	2	2	-	1	5	2	3	2	2	-	1	21	-	-	-	3	1	6	8	116	-	-
3	4	2	2	3	7	-	-	-	20	4	7	26	13	2	4	-	-	2	4	4	1	-	1	-	15	1	2	2	-	2	1	3	90	1	-
4	3	-	4	4	3	1	-	-	19	7	7	16	13	1	1	-	-	1	4	-	-	1	3	14	-	-	2	2	-	4	-	81	-	-	
4	5	1	2	1	3	-	-	-	25	4	8	24	12	4	-	2	1	3	4	3	-	3	2	-	12	-	3	1	-	2	4	78	-	-	
-	7	1	1	2	5	-																													

第4表 市町村別年齢3区分別人口

平成28年10月1日現在

注) 年齢不詳を除いて算出。

単位：人、%

市町村	0～14歳			15～64歳			65歳以上		
	人口	割合	順位	人口	割合	順位	人口	割合	順位
愛知県	1,016,174	13.7	—	4,611,519	62.1	—	1,798,876	24.2	—
名古屋市	282,397	12.5	46	1,429,460	63.1	10	554,801	24.5	31
豊橋市	51,956	14.0	30	228,526	61.4	23	91,757	24.7	29
岡崎市	56,291	14.8	15	240,552	63.1	9	84,381	22.1	41
一宮市	52,131	13.8	33	226,318	60.0	38	99,002	26.2	16
瀬戸市	16,360	12.8	43	74,555	58.4	46	36,745	28.8	8
半田市	15,920	13.7	35	73,104	62.8	11	27,307	23.5	36
春日井市	42,987	14.1	27	184,421	60.6	31	76,741	25.2	26
豊川市	25,991	14.3	24	109,820	60.3	35	46,296	25.4	24
津島市	7,686	12.2	48	37,188	59.2	43	17,954	28.6	9
碧南市	10,218	14.3	23	44,783	62.7	14	16,433	23.0	39
刈谷市	21,799	14.6	17	98,533	65.9	3	29,114	19.5	51
豊田市	59,874	14.2	26	271,928	64.4	6	90,145	21.4	44
安城市	28,655	15.5	12	118,937	64.4	7	36,962	20.0	49
西尾市	24,188	14.4	20	102,913	61.1	25	41,205	24.5	30
蒲郡市	10,091	12.6	45	47,308	58.9	44	22,926	28.5	10
犬山市	9,606	13.0	40	43,250	58.5	45	21,102	28.5	11
常滑市	8,210	14.7	16	33,403	59.7	40	14,343	25.6	21
江南市	13,015	13.4	37	57,908	59.5	41	26,323	27.1	13
小牧市	19,955	13.9	31	89,232	62.0	20	34,759	24.1	34
稲沢市	18,200	13.4	38	82,313	60.5	32	35,476	26.1	18
新城市	5,345	11.5	49	25,372	54.7	51	15,643	33.7	5
東海市	17,376	15.6	11	69,828	62.6	15	24,332	21.8	43
大府市	14,097	15.9	10	55,634	62.7	13	18,941	21.4	45
知多市	11,640	13.8	32	50,574	60.0	37	22,052	26.2	17
知立市	10,139	14.6	18	45,724	65.7	4	13,690	19.7	50
尾張旭市	11,481	14.3	22	48,141	60.1	36	20,423	25.5	23
高浜市	7,464	16.0	9	30,328	65.0	5	8,879	19.0	52
岩倉市	6,059	12.8	44	29,802	62.8	12	11,579	24.4	32
豊明市	8,915	12.9	41	42,485	61.7	22	17,480	25.4	25
日進市	14,523	16.5	3	55,747	63.4	8	17,675	20.1	48
田原市	8,053	13.1	39	37,216	60.5	33	16,220	26.4	14
愛西市	7,774	12.4	47	36,007	57.6	48	18,750	30.0	7
清須市	9,650	14.4	21	41,908	62.3	18	15,664	23.3	38
北名古屋市	12,608	15.0	14	51,490	61.1	27	20,230	24.0	35
弥富市	5,716	13.4	36	25,997	61.0	29	10,891	25.6	22
みよし市	9,963	16.1	8	41,356	66.7	1	10,679	17.2	53
あま市	12,226	14.1	28	51,939	59.9	39	22,572	26.0	19
長久手市	10,057	17.7	1	37,865	66.5	2	9,002	15.8	54
東郷町	6,998	16.3	6	26,174	61.0	30	9,736	22.7	40
豊山町	2,465	16.1	7	9,445	61.8	21	3,369	22.0	42
大口町	3,604	15.3	13	14,430	61.3	24	5,503	23.4	37
扶桑町	4,827	14.3	25	20,107	59.4	42	8,933	26.4	15
大治町	5,016	16.3	5	19,159	62.4	17	6,547	21.3	46
蟹江町	4,725	12.9	42	22,865	62.3	19	9,094	24.8	28
飛島村	605	13.7	34	2,439	55.4	49	1,360	30.9	6
阿久比町	4,585	16.3	4	16,198	57.7	47	7,281	25.9	20
東浦町	6,820	14.0	29	29,759	61.0	28	12,184	25.0	27
南知多町	1,723	9.4	52	10,085	55.0	50	6,512	35.5	4
美浜町	2,559	11.1	50	13,974	60.4	34	6,585	28.5	12
武豊町	6,146	14.5	19	25,863	61.1	26	10,332	24.4	33
幸田町	6,736	16.7	2	25,127	62.4	16	8,412	20.9	47
設楽町	370	7.5	54	2,165	44.1	52	2,375	48.4	3
東栄町	271	8.2	53	1,398	42.3	53	1,637	49.5	1
豊根村	108	9.7	51	466	41.8	54	542	48.6	2