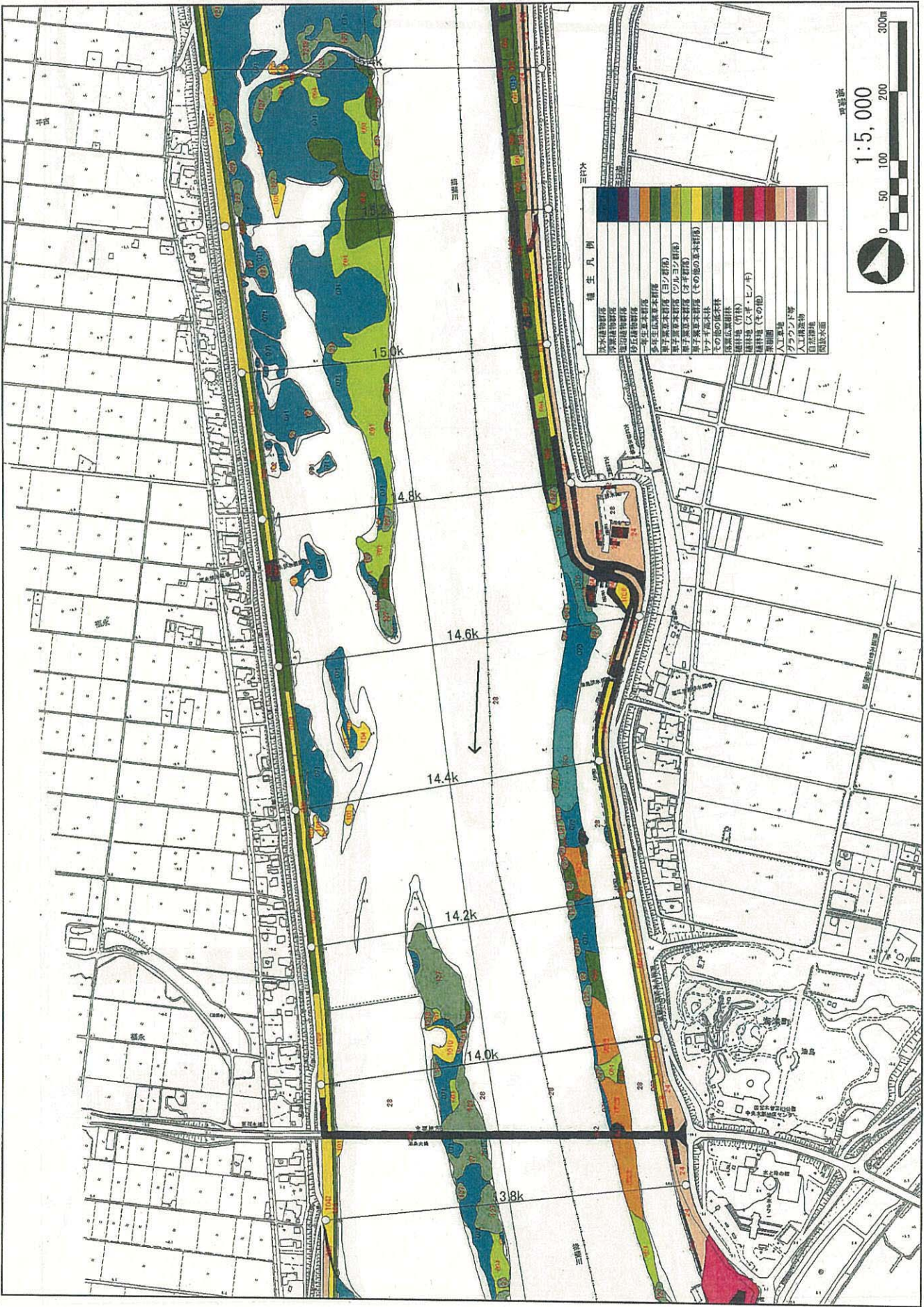


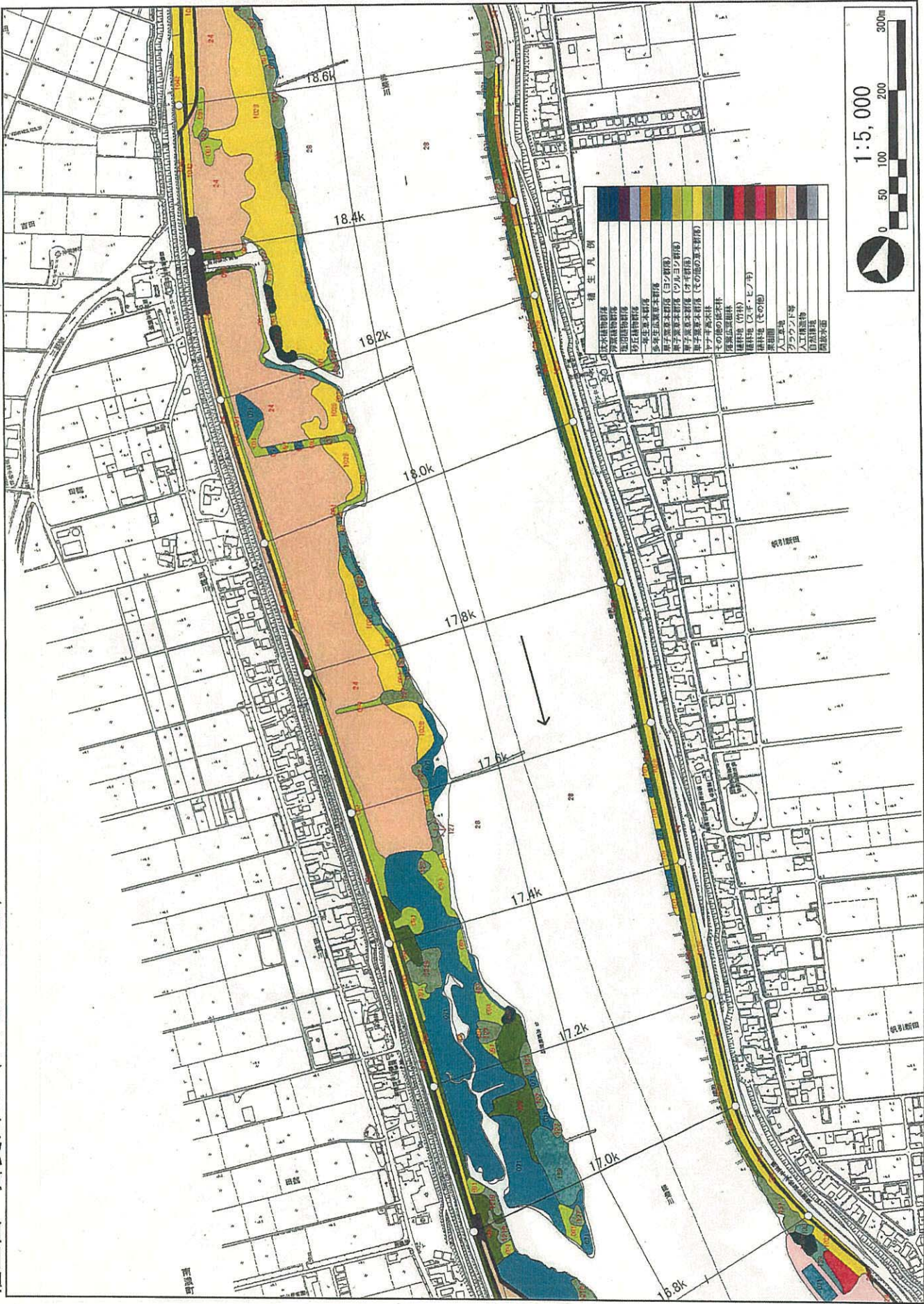
植生図 揖斐川11 (13.8k~15.4k)

現地調査様式1



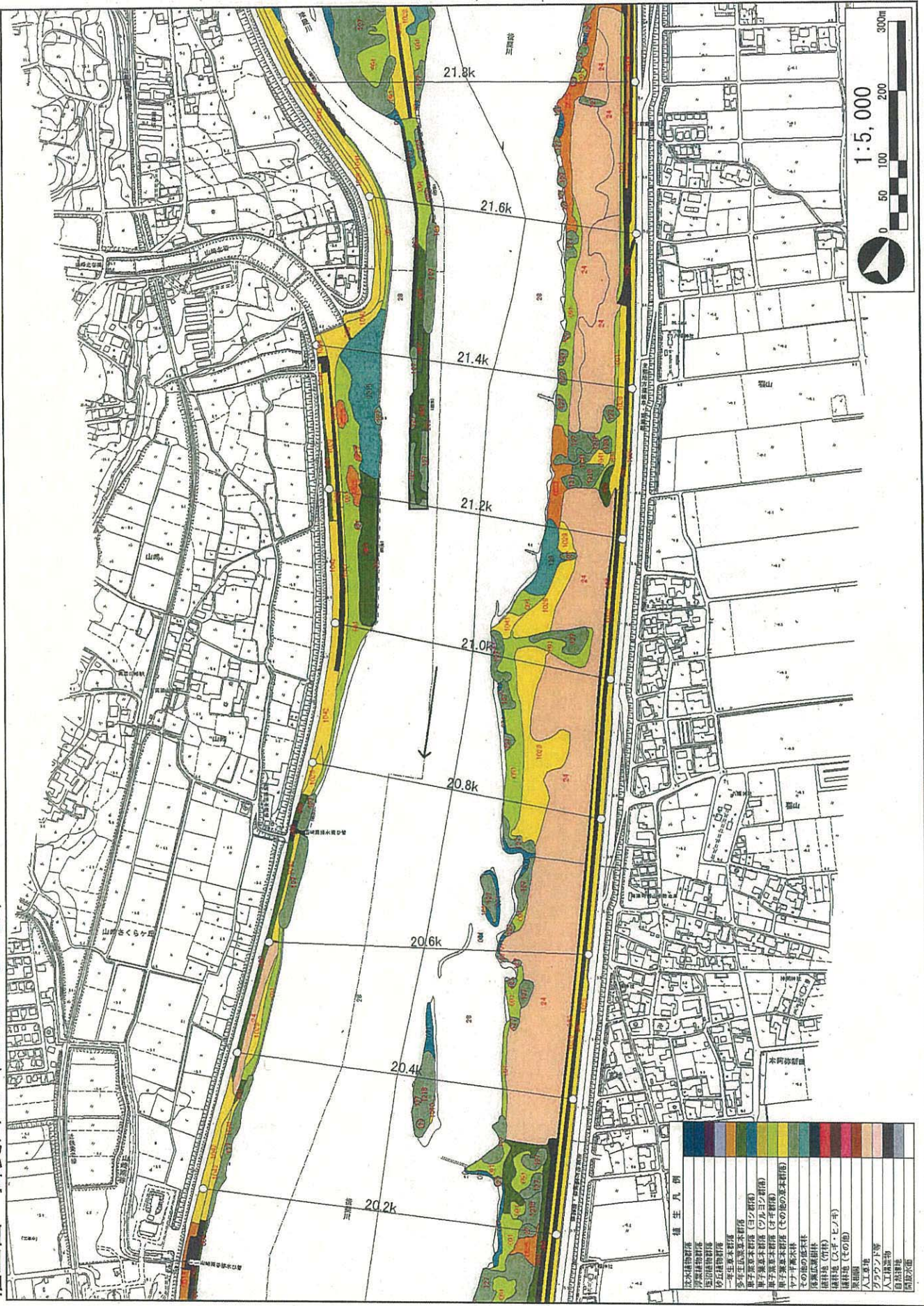
植生図 揖斐川13 (17.0k~18.6k)

現地調査様式1



植生図 揖斐川15 (20.2k~21.8k)

地理調査様式1



植生凡例

淡水植物群落
沿岸植物群落
陸地植物群落
一年生草本群落
多年生山草草本群落 (30%程度)
多年生草本群落 (70%程度)
多年生草本群落 (40%程度)
多年生草本群落 (その他の基本群落)
ヤブ平高木林
その他の低木林
落葉広葉樹林
雑草林 (竹林)
雑草林 (スサ・ヒノキ)
雑草林 (その他)
農田
人工草地
ラフランド等
人工林帯
自然草地
河成水産

植生図 揖斐川17 (23.4k~25.2k)

現地調査方式



植生凡例

淡水植物群落
沼澤植物群落
砂丘植物群落
一次生草本群落
多年生草本群落 (30%以上)
樹木葉本群落 (ツル・30%以上)
樹木葉本群落 (木本群落)
樹木葉本群落 (その他の草本群落)
ヤナギ高木林
その他の高木林
落葉広葉樹林
森林地 (ナギ・ヒノキ)
森林地 (その他)
農耕地
人工草地
クワッド等
人工構造物
自然露地
調査不明

植生図 揖斐川18 (25.2k~26.8k)

現地調査様式I

