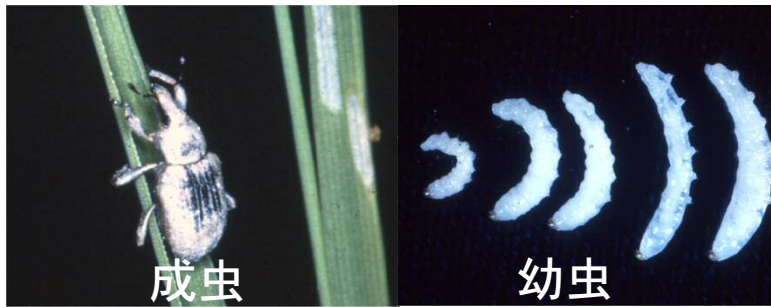


# 日本で最初に、愛知県で発見された病害虫 No.2

昭和51年（1976）イネミズゾウムシ

特殊報：昭和51年6月11日、発見場所：常滑市、幸田町

学名：*Lissorhoptrus oryzophilus*



昭和57年（1982）ダイズ退緑斑紋ウイルス病

発見場所：長久手町

病原菌：*Soybean chlorotic mottle virus*



昭和57年（1982）トマトウイルス病

発見場所：尾張地域

病原菌：*Tobacco necrosis virus*



昭和58年（1983）キクわい化病

発見場所：稲沢市、平和町

病原菌：*Chrysanthemum stunt viroid*



昭和60年（1985）シソ疫病

発見場所：豊橋市、豊川市

病原菌：*Phytophthora* sp.



昭和61年（1986）ブドウ半身萎ちょう病

発見場所：東海市

病原菌：*Verticillium dahliae*

昭和61年（1986）6部、4研究所、3技術センター、1実験農場となる。