

# 生活習慣病関連の主な指標(1)

表1 合計特殊出生率

	昭55	昭60	平2	平7	平8	平9	平10	平11	平12	平13	平14	平15	平16	平17	平18	平19	平20	平21
愛知県	1.81	1.82	1.57	1.47	1.43	1.39	1.42	1.38	1.44	1.36	1.34	1.32	1.34	1.34	1.36	1.38	1.43	1.43
全国	1.75	1.76	1.54	1.42	1.43	1.39	1.38	1.34	1.36	1.33	1.32	1.29	1.29	1.26	1.32	1.34	1.37	1.37

資料:愛知県衛生年報(平成15年)、厚生労働省「人口動態統計」

表2 平均寿命の推移

(単位:年)

	昭55	昭60	平2	平7	平12	平13	平14	平15	平16	平17	平18	平19	平20	平21
愛知県 男	74.12	75.56	76.47	76.87	77.99	78.40	78.57	78.68	78.89	78.88	79.36	79.40	79.38	79.99
愛知県 女	78.70	80.78	82.03	83.16	84.51	84.55	85.08	85.03	85.28	85.21	85.70	85.86	85.86	86.25
全国 男	73.35	74.78	75.92	76.38	77.72	78.07	78.32	78.36	78.64	78.56	79.00	79.19	79.29	79.59
全国 女	78.76	80.48	81.90	82.85	84.60	84.93	85.23	85.33	85.59	85.52	85.81	85.99	86.05	86.44

資料:厚生労働省「人口動態統計」をもとに、愛知県は健康福祉部、全国は厚生労働省統計情報部が算出

表3 主要死因別死亡数・死亡率(人口10万対)(愛知県)

	結核	悪性新生物	糖尿病	心疾患	脳血管疾患	肺炎	不慮の事故
昭22	5,884 (188.4)	2,016 (64.6)	82 (2.6)	2,051 (65.7)	3,969 (127.1)	5,354 (171.4)	1,230 (39.4)
25	4,949 (146.0)	2,594 (76.5)	95 (2.8)	2,174 (64.1)	4,194 (123.7)	3,055 (90.1)	1,109 (32.7)
30	1,932 (51.3)	3,217 (85.3)	102 (2.7)	2,174 (57.7)	4,642 (123.2)	1,734 (46.0)	1,184 (31.4)
35	1,417 (33.7)	3,776 (89.8)	136 (3.2)	2,933 (69.7)	5,734 (136.3)	1,903 (45.2)	1,853 (44.1)
40	1,077 (22.4)	4,331 (90.3)	212 (4.4)	3,217 (67.0)	6,536 (136.2)	1,660 (34.6)	1,773 (36.9)
45	819 (15.3)	5,064 (94.8)	345 (6.5)	4,059 (76.0)	6,866 (128.6)	1,620 (30.3)	2,014 (37.7)
50	596 (10.1)	5,967 (101.6)	423 (7.2)	4,480 (76.3)	7,302 (124.3)	1,622 (27.6)	1,439 (24.5)
55	409 (6.6)	7,040 (114.1)	400 (6.5)	5,618 (91.1)	6,939 (112.5)	1,588 (25.7)	1,330 (21.6)
60	323 (5.0)	8,313 (129.9)	464 (7.3)	6,786 (106.0)	5,784 (90.4)	1,997 (31.2)	1,381 (21.6)
平2	251 (3.8)	9,888 (149.2)	407 (6.1)	8,362 (126.2)	5,576 (84.2)	2,630 (39.7)	1,541 (23.3)
7	189 (2.8)	12,369 (182.7)	705 (10.4)	6,861 (101.3)	6,713 (99.2)	3,476 (51.3)	1,997 (29.5)
8	164 (2.4)	12,882 (189.3)	599 (8.8)	6,968 (102.4)	6,349 (93.3)	3,111 (45.7)	1,948 (28.6)
9	140 (2.0)	12,996 (190.2)	602 (8.8)	7,042 (103.1)	6,171 (90.3)	3,456 (50.6)	2,020 (29.6)
10	150 (2.2)	13,554 (197.3)	609 (8.9)	7,097 (103.3)	6,329 (92.1)	3,453 (50.3)	2,114 (30.8)
11	172 (2.5)	13,767 (199.4)	573 (8.3)	7,616 (110.3)	6,274 (90.9)	4,041 (58.5)	2,007 (29.1)
12	137 (2.0)	13,935 (201.0)	557 (8.0)	7,526 (108.6)	6,120 (88.3)	3,867 (55.8)	2,184 (31.5)
13	127 (1.8)	14,676 (210.6)	539 (7.7)	7,586 (108.8)	6,149 (88.2)	3,720 (53.4)	2,104 (30.2)
14	125 (1.8)	14,609 (208.7)	584 (8.3)	7,791 (111.2)	5,961 (85.2)	3,941 (56.3)	2,085 (29.8)
15	136 (1.9)	14,931 (212.5)	547 (7.8)	8,056 (114.6)	5,952 (84.7)	4,190 (59.6)	2,103 (29.9)
16	138 (2.0)	15,628 (221.5)	540 (7.7)	7,983 (113.1)	5,991 (84.9)	4,320 (61.2)	1,993 (28.2)
17	129 (1.8)	15,876 (223.5)	586 (8.2)	8,767 (123.4)	6,196 (87.2)	4,862 (68.4)	2,064 (29.1)
18	116 (1.6)	15,929 (223.2)	538 (7.5)	8,294 (116.2)	6,097 (85.4)	4,989 (69.9)	2,027 (28.4)
19	123 (1.7)	16,570 (231.0)	589 (8.2)	8,099 (112.9)	5,859 (81.7)	5,225 (72.8)	1,991 (27.8)
20	139 (1.9)	17,049 (236.7)	623 (8.6)	8,419 (116.9)	6,011 (83.5)	5,315 (73.8)	1,987 (27.6)
21	125 (1.7)	16,883 (236.7)	645 (8.9)	8,042 (111.4)	5,544 (76.8)	5,034 (69.7)	1,893 (26.2)

資料:厚生労働省「人口動態統計」

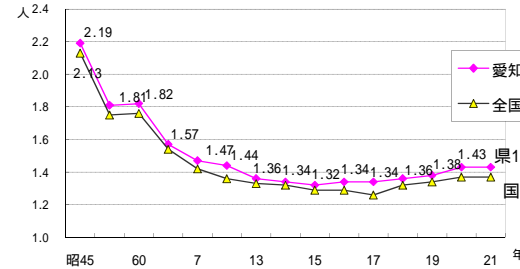


図1 合計特殊出生率の推移

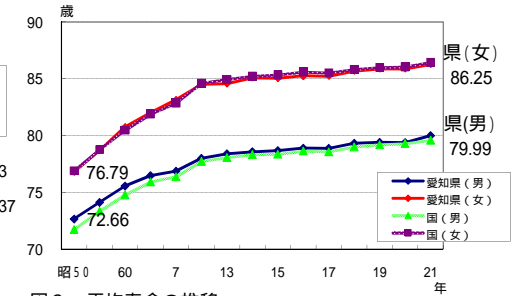


図2 平均寿命の推移

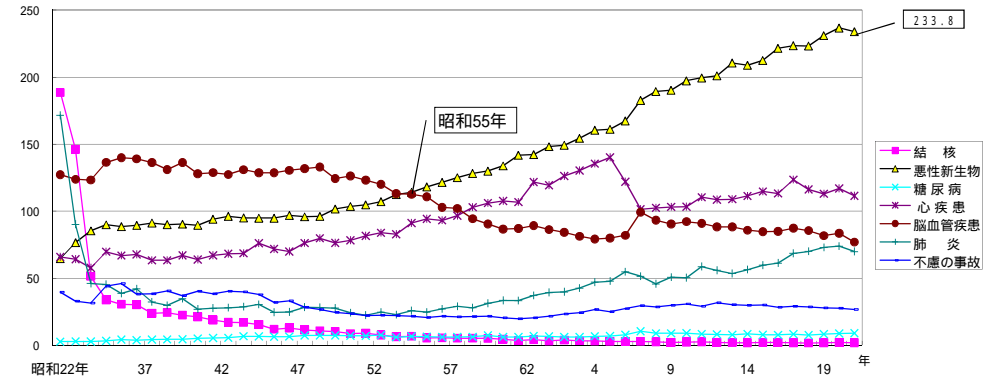


図3 主要死因別死亡率の推移

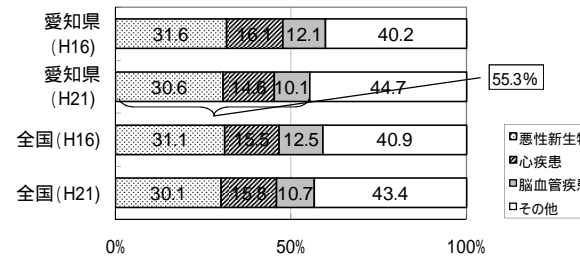


図4 死因別生活習慣病の割合

# 生活習慣病関連の主な指標(2)

表4 受療率(人口10万人に対する推計患者数)

病名	入院	外来	推計患者数(人口10万人)				
			平8	平11	平14	平17	平20
糖尿病	愛知県		25	20	19	19	14
	全国		34	32	27	24	20
悪性新生物	愛知県		171	138	135	159	150
	全国		155	146	146	158	147
心疾患	愛知県		80	94	91	93	95
	全国		107	108	109	113	111
脳血管疾患	愛知県		82	82	77	87	104
	全国		101	95	94	110	123
糖尿病	愛知県		36	37	35	36	33
	全国		53	50	47	47	46
悪性新生物	愛知県		141	110	111	112	127
	全国		146	130	110	112	102
心疾患	愛知県		136	124	144	138	114
	全国		172	172	178	183	156
脳血管疾患	愛知県		136	89	80	82	106
	全国		138	116	97	96	94

資料:厚生労働省「患者調査」

表5 主要傷病の総患者数(全国) (単位:千人)

傷病名	総数	男	女
高血圧性疾患	7,967	3,340	4,643
歯肉炎及び歯周疾患	2,592	1,017	1,575
糖尿病	2,371	1,312	1,061
心疾患(高血圧性のものを除く)	1,542	847	701
悪性新生物	1,518	837	680
脳血管疾患	1,339	650	689
白内障	917	285	635
喘息	888	438	451
統合失調症	735	386	410
肩痛及び十二指腸潰瘍	520	274	247
骨折	510	197	312
関節リウマチ	336	72	264
慢性腎不全	331	200	131
肝疾患	247	132	115

資料:厚生労働省「患者調査」(平成20年)

\* 総患者数(再来外来患者数×平均診療間隔×調整係数(6/7))

\* 数値は単位未満を四捨五入のため男女の計が総数に合わない。

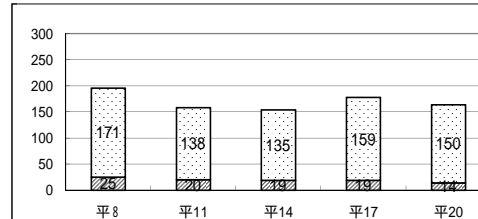


図5-1 糖尿病受療率(県人口10万対)

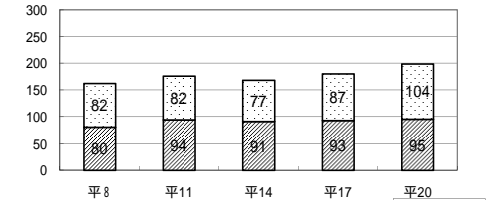


図5-2 悪性新生物受療率(県人口10万対)

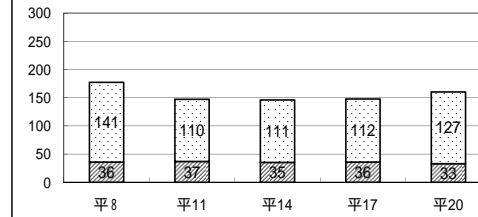


図5-3 心疾患受療率(県人口10万対)

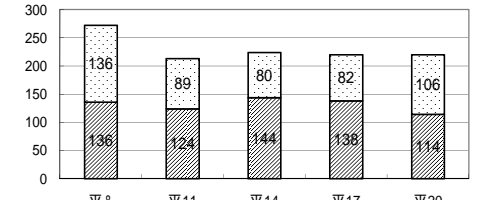


図5-4 脳血管疾患受療率(県人口10万対)

表6 第1号被保険者数と要介護(要支援)認定者数の推移

項目	年度	要介護(要支援)認定者数									
		平12	平13	平14	平15	平16	平17	平18	平19	平20	平21
愛知県	第1号被保険者数	1,044,917	1,089,652	1,135,654	1,172,277	1,215,232	1,265,778	1,324,017	1,375,468	1,428,264	1,473,915
	要介護認定者数	99,002	116,825	136,223	153,435	165,189	176,597	181,496	188,398	195,954	204,424
	認定率 /	9.5%	10.7%	12.0%	13.1%	13.6%	14.0%	13.7%	13.7%	13.7%	13.9%
全国	第1号被保険者数	22,422,135	23,168,174	23,933,684	24,493,459	25,111,368	25,877,564	26,763,282	27,511,881	28,317,370	28,916,435
	要介護認定者数	2,470,982	2,877,249	3,324,156	3,703,693	3,942,808	4,175,295	4,251,432	4,378,140	4,523,903	4,697,577
	認定率 /	11.0%	12.4%	23.9%	15.1%	15.7%	16.1%	15.9%	15.9%	16.0%	16.2%

厚生労働省介護保険事業状況報告、各年度年度未現在、平成21年度は暫定値

表7 平成21年度介護度別要介護(要支援)認定者数

項目	要支援1	要支援2	小計	要介護					小計	合計
				要介護1	要介護2	要介護3	要介護4	要介護5		
愛知県	22,973	28,904	51,877	34,943	37,605	31,476	27,007	21,516	152,547	204,424
割合	11.2%	14.1%	25.4%	17.1%	18.4%	15.4%	13.2%	10.5%	74.6%	100.0%
全国	591,282	630,838	1,222,120	825,131	815,818	688,536	607,631	538,341	3,475,457	4,697,577
割合	12.6%	13.4%	26.0%	17.6%	17.4%	14.7%	12.9%	11.5%	74.0%	100.0%

厚生労働省介護保険事業状況報告、暫定値

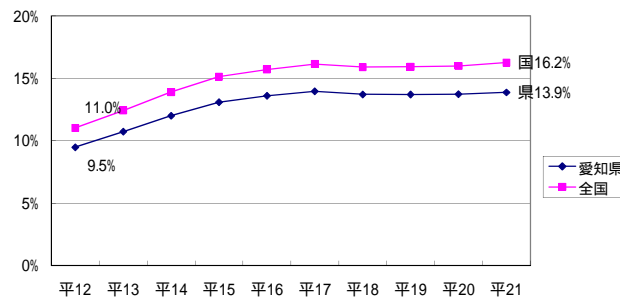


図7 第1号被保険者要介護認定者率の推移

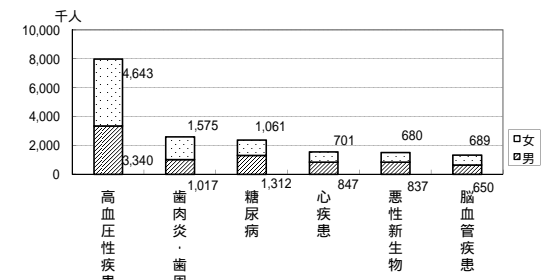


図6 主要傷病の総患者数(全国 平20)

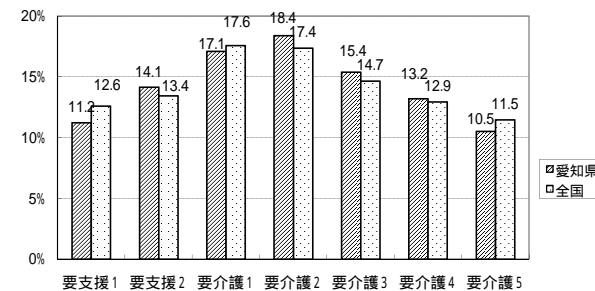


図8 平成21年度介護度別要介護(要支援)認定率