

6 職員数の状況

(1) 部門別職員数の状況と主な増減理由

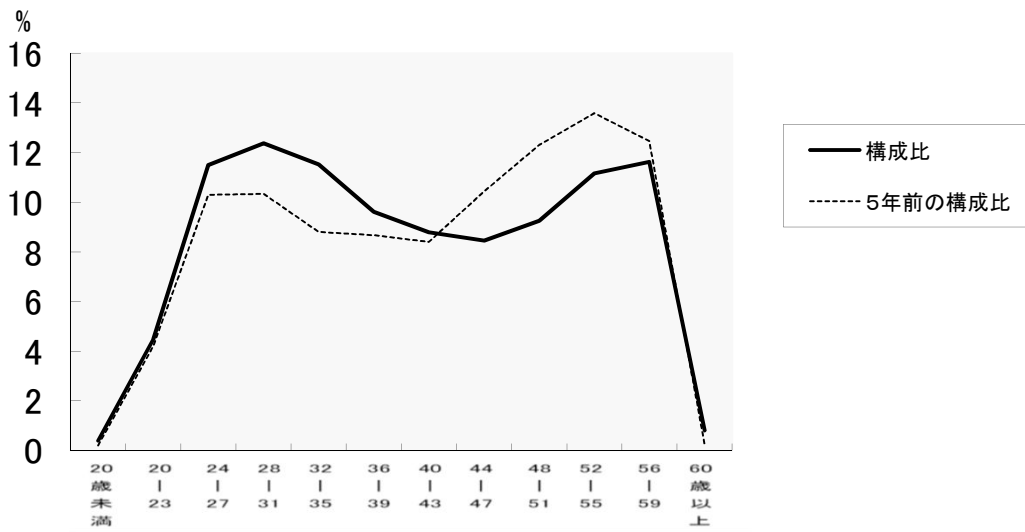
(各年4月1日現在)

部門	区分	職員数		対前年 増減数	主な増減理由	
		平成27年	平成28年			
普通 会 計 部 門	一般 政 部 門	議 会	62	62	±0	
		総 務	1,379	1,407	+28	大規模展示場準備事務の増 国際的スポーツ大会招致・開催機運醸成要員
		税 務	825	826	+1	
		民 生	1,106	1,072	△34	地域医療介護総合確保基金事務の増 コロナーこぼと学園の縮小
		衛 生	1,303	1,313	+10	国民健康保険の都道府県化準備事務の増 愛知目標達成に向けた国際先進広域自治体連合(仮称)協働 事業の増
		労 働	196	196	±0	技能五輪大会開催準備事務の増 緊急雇用対策推進事業の終了
		農 林 水 産	1,549	1,548	△1	
		商 工	436	444	+8	アジアからのインバウンド促進事業の増 MICE誘致推進事業の増
		土 木	1,521	1,510	△11	建築物の定期調査報告審査事務の増 全国都市緑化あいちフェア開催事業の終了
	計	8,377	8,378	+1	(参考:人口10万人当たり職員数 約112人)	
	教 育 部 門	46,694	46,597	△97		
	警 察 部 門	14,356	14,470	+114		
	小 計	69,427	69,445	+18	(参考:人口10万人当たり職員数 約925人)	
公 営 企 業 等	病 院 事 業 庁	1,612	1,731	+119	あいち小児保健医療総合センター周産期医療の実施 あいち小児保健医療総合センター三次救急体制の充実・強化	
	企 業 庁	465	474	+9		
	そ の 他	104	104	±0		
	小 計	2,181	2,309	+128		
合 計		71,608 [74,328人]	71,754 [74,592人]	+146 [+264人]	(参考:人口10万人当たり職員数 約955人)	

備考1 職員数は一般職に属する職員数です。

2 []内は、条例定数の合計です。

(2) 年齢別職員構成の状況(平成28年4月1日現在)



区 分	20歳未満	20歳～23歳	24歳～27歳	28歳～31歳	32歳～35歳	36歳～39歳	40歳～43歳	44歳～47歳	48歳～51歳	52歳～55歳	56歳～59歳	60歳以上	計
職員数	290人	3,208人	8,249人	8,875人	8,265人	6,904人	6,307人	6,076人	6,642人	8,006人	8,346人	586人	71,754人

(3) 職員数の推移

(単位:人・%)

年度 部門別	10年	23年	24年	25年	26年	27年	28年	過去5年間の増減数(率)	平成10年度からの増減数(率)
一般行政	11,713	8,617	8,439	8,349	8,359	8,377	8,378	△ 239 (△2.8%)	△ 3,335 (△28.5%)
教育	47,411	46,795	46,783	46,742	46,817	46,694	46,597	△ 198 (△0.4%)	△ 814 (△1.7%)
警察	12,615	14,251	14,249	14,142	14,256	14,356	14,470	219 (+1.5%)	1,855 (+14.7%)
消防									
普通会計	71,739	69,663	69,471	69,233	69,432	69,427	69,445	△ 218 (△0.3%)	△ 2,294 (△3.2%)
公営企業等会計	2,452	2,251	2,201	2,122	2,163	2,181	2,309	58 (+2.6%)	△ 143 (△5.8%)
総合計	74,191	71,914	71,672	71,355	71,595	71,608	71,754	△ 160 (△0.2%)	△ 2,437 (△3.3%)

備考 各年における定員管理調査において報告した部門別職員数。