

住戸タイプ別内訳戸数 (1階～9階)	第18工区	第19工区	計
2DK 一般 (雙式ラーメン)	18戸	18戸	36戸
3DK 一般 (雙式ラーメン)	35戸	45戸	80戸
3DK 身障 (雙式ラーメン)	1戸 (1階)		1戸
総戸数	54戸	63戸	117戸

開放下の確認 (1階～8階)		
L1 (m)	H (m)	A (m <sup>2</sup> )
38.88	2.99	100.70
L1 (m)	H (m)	A (m <sup>2</sup> )
38.88	1.34	52.09
A / A = 0.51 ≧ 1/3		

開放下の確認 (1階～8階)		
L1 (m)	H (m)	A (m <sup>2</sup> )
45.76	2.99	118.52
L1 (m) <td>H (m)</td> <td>A (m<sup>2</sup>)</td>	H (m)	A (m <sup>2</sup> )
45.76	1.24	61.31
A / A = 0.51 ≧ 1/3		

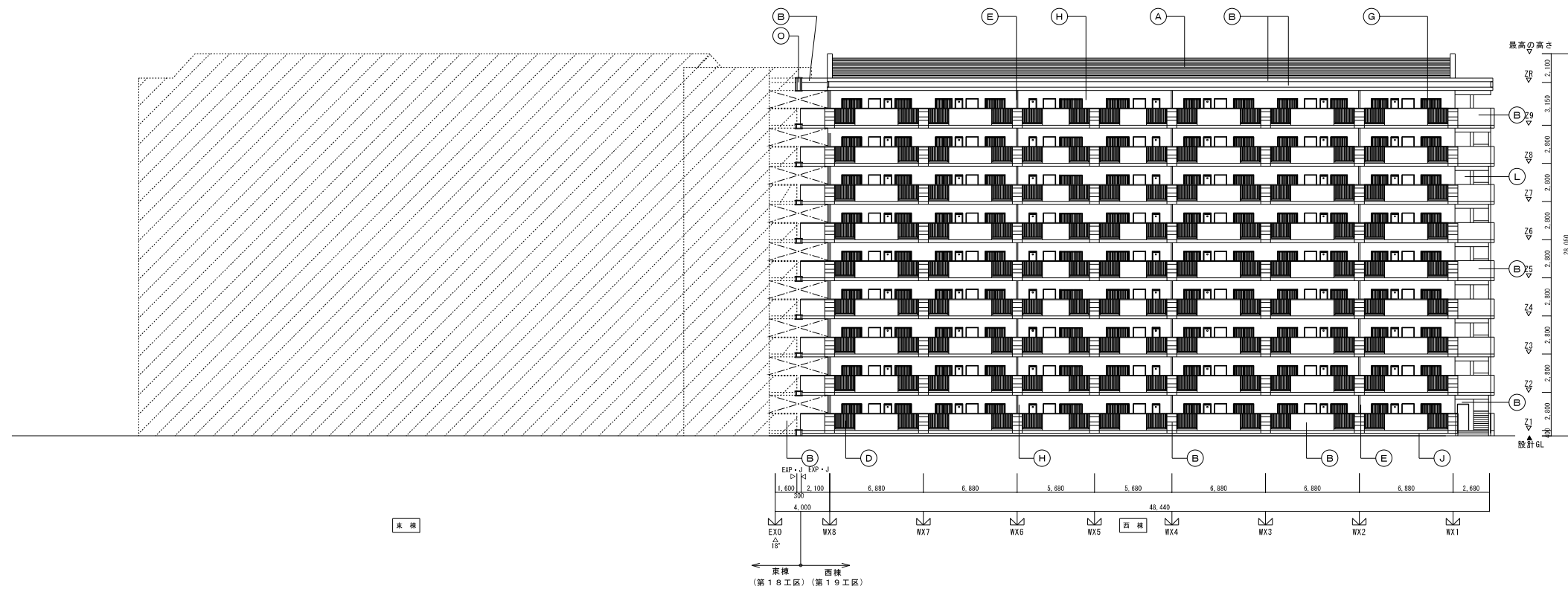
・L1 廊下高さ  
 ・H 廊下天井高さ  
 ・A 廊下天井面積  
 ・L1 廊下開放長さ  
 ・H 廊下開放高さ  
 ・A 廊下開放面積

- ※E18は別途申請とする。
- ※共用廊下には段差を生じさせない構造とする。(床下点検口含む。)
- ※戸建壁：鉄筋コンクリート造t180 耐火構造2時間 告示1399号1-1-イ
- ※各PS:EPSは耐火構造の床で区画
- ※18工区は東棟エキスパンション部までとし、カーは19工区とする。エキスパンションの床の小口の仕上げは行わない。
- ※共用廊下の有効幅員は消火器等部分的な突出部を除き有効1.400以上とする。突出部は有効1.200以上とする事。

	鉄筋コンクリート造
	C柱 (t120)
	消火器 (ABC10型 フックバンド付き)
	警報 (無線式) 避難経路を示す。(建築基準法施行令第125条) (1層のみ煙感検出器法施行令第125条第1項)
	警報 (有線式) 避難経路を示す。(建築基準法施行令第125条第3項)
	防火設備 (常時閉鎖式 令112条14項)
	防火設備 (常時閉鎖式 令112条14項)
	特定防火設備 (常時閉鎖式 令112条14項)
	特定防火設備 (常時閉鎖式 令112条14項-2)
	避難 避難：第112条第14項第2号による避難性能を示す。
	K 掲示板
	Y 避難室
	設置建物(東棟)を示す。

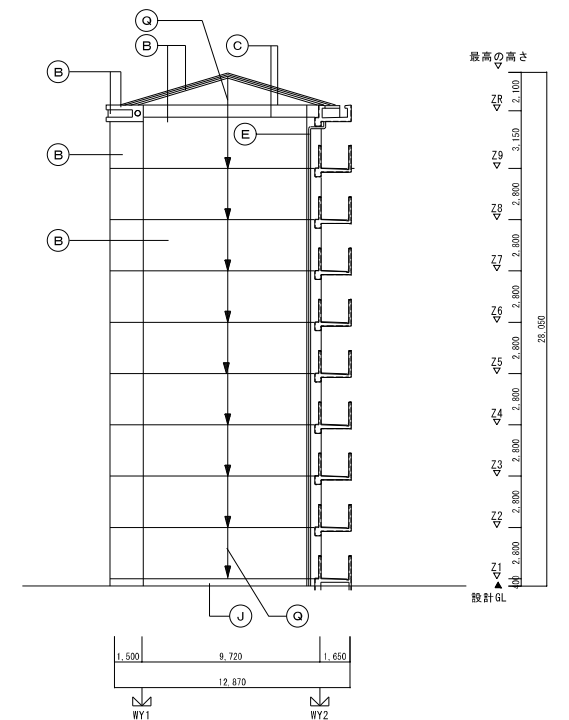
株式会社 岩崎設計事務所	東清住宅建築工事 (第19工区)	図面番号
一級建築士登録 第66771号	ビット平面図 1階平面図 2階平面図	縮尺
岩崎 征一	1/200	No. A-11
2025年2月	愛知県建設部建築局公営住宅課	



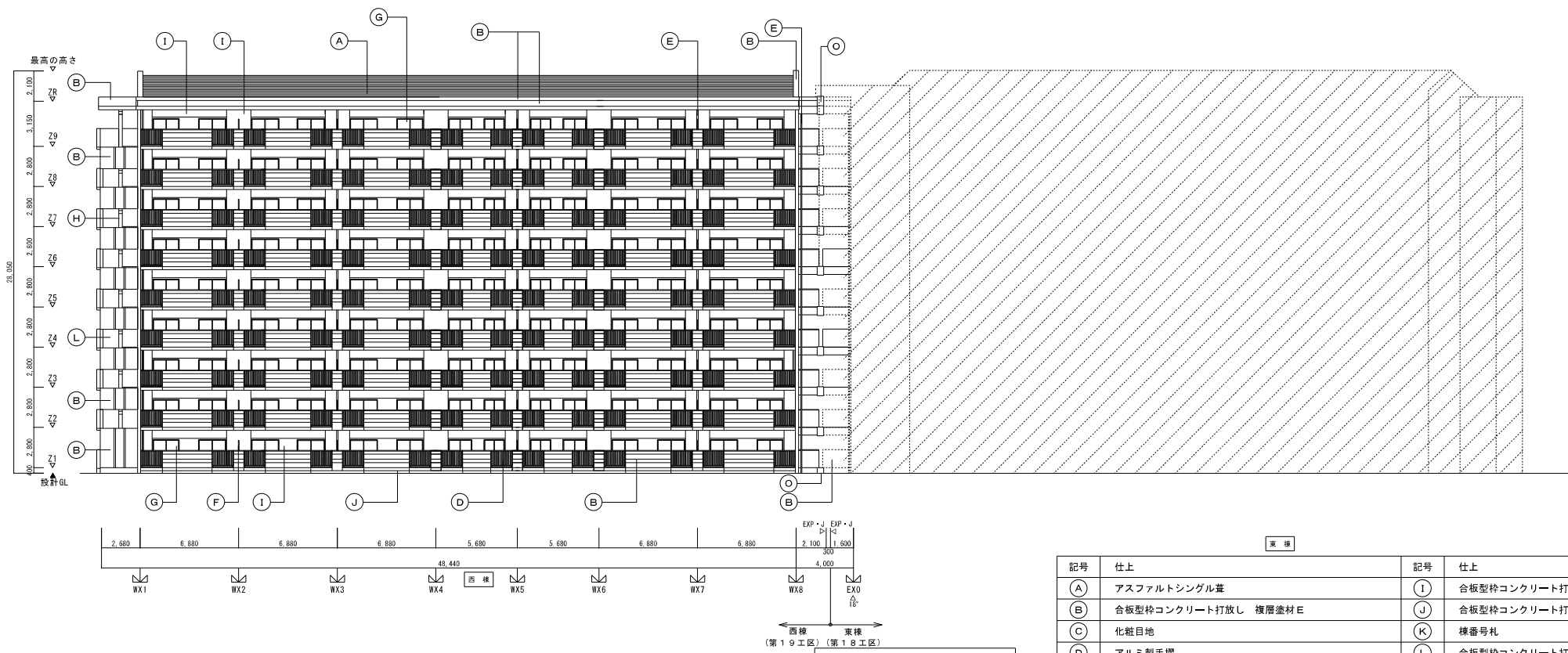


北 棟

北 立 面 図 1/200

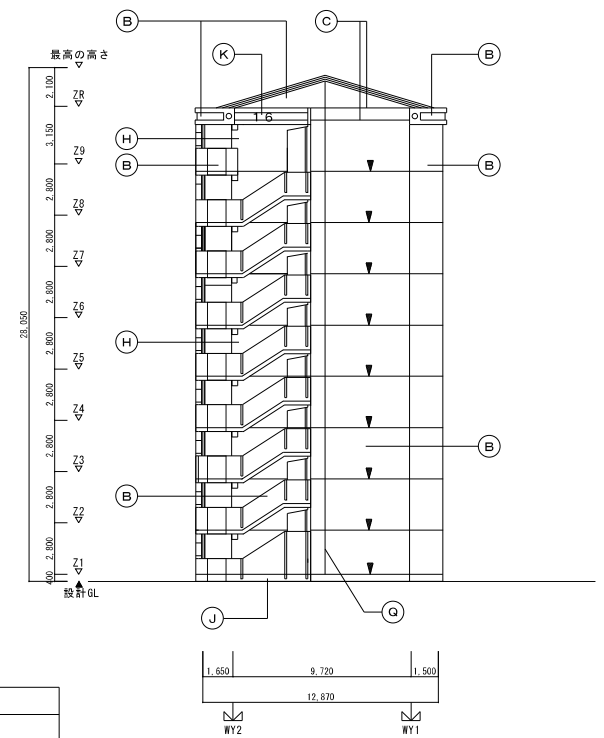


東 立 面 図 1/200



西 棟

西 立 面 図 1/200



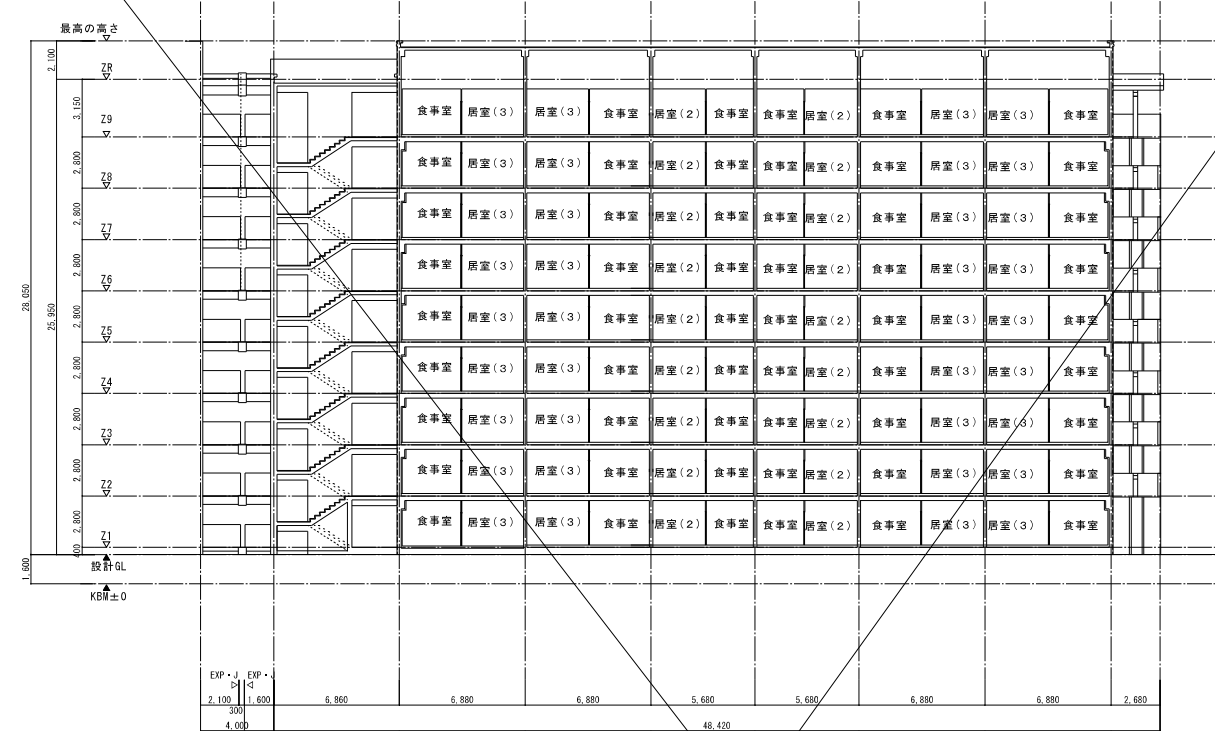
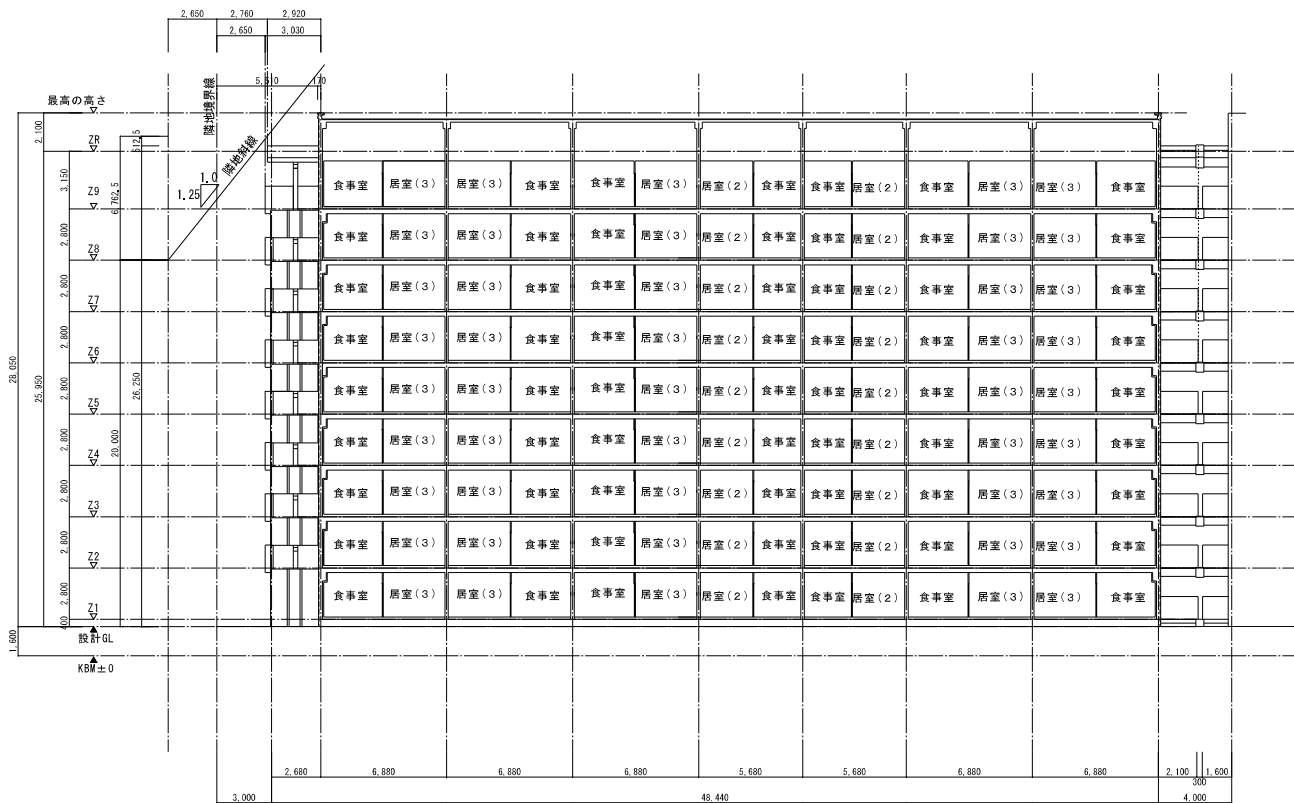
南 立 面 図 1/200

記号	仕上	記号	仕上
(A)	アスファルシングル葺	(I)	合板型枠コンクリート打放し 外装薄塗材 E
(B)	合板型枠コンクリート打放し 複層塗材 E	(J)	合板型枠コンクリート打放し 目地切り
(C)	化粧目地	(K)	棟番号札
(D)	アルミ製手摺	(L)	合板型枠コンクリート打放し
(E)	硬質塩化ビニル管 (V P 管) カラー	(M)	面落ち
(F)	バルコニー隔壁 (アルミ製)	(N)	合板型枠コンクリート打放し 複層塗材 E 化粧目地切り仕上
(G)	アルミ製窓	(O)	エキスパンションジョイントカバー (ステンレス製) (第19工区工事にて設置)
(H)	合板型枠コンクリート打放し 複層仕上塗材 S i	(P)	アルミ製バンチング
		(Q)	誘発目地
		(V)	打継目地 (水平打継シーリング)

株式会社 岩崎設計事務所	東浦住宅建築工事 (第19工区)	図面番号
一級建築士登録 第66771号	西 棟 立 面 図	縮尺
岩崎 征一	1/200	No. A-13
検 図	設 計	2025年 2月
愛知県建設部建築局公営住宅課		

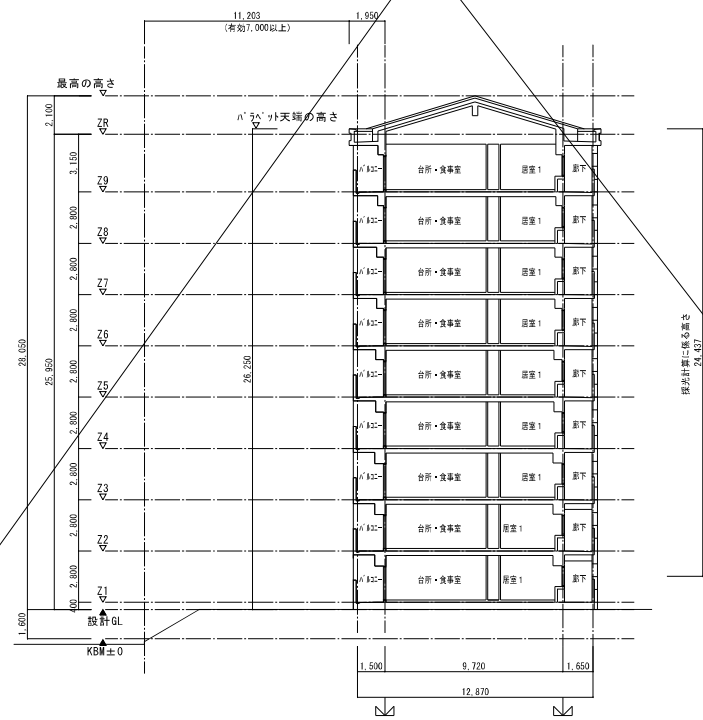
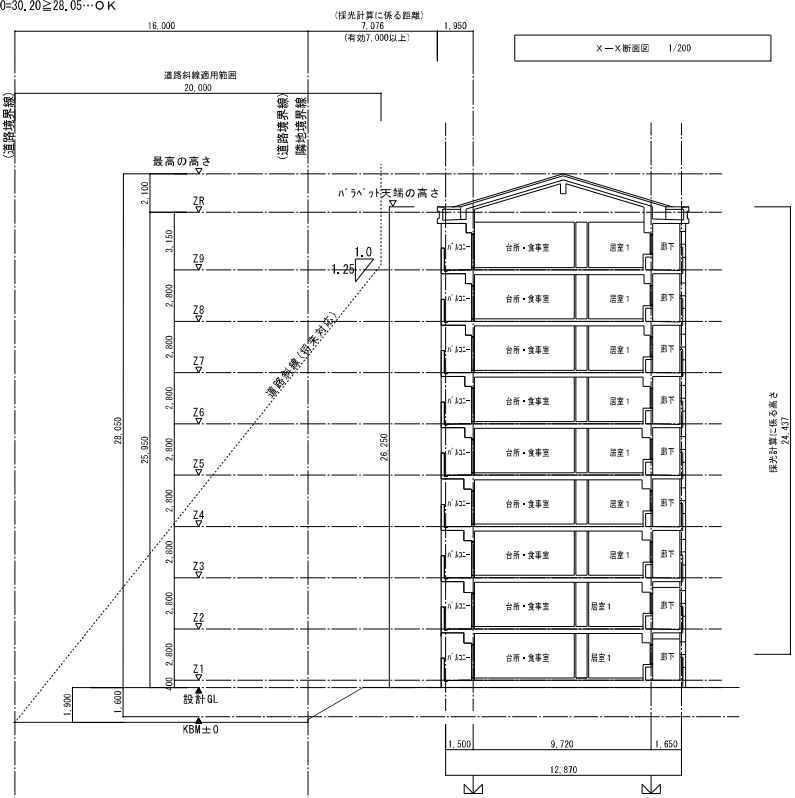
西 棟

東 棟



※西側隣地斜線の検討  
 $(2.76+2.65) \times 1.25+20=26.7625 \geq 26.25 \dots \text{OK}$   
 $(5.51+2.65) \times 1.25+20=28.2625 \geq 28.05 \dots \text{OK}$

※南側隣地斜線の検討  
 $(7.0+7.0) \times 1.25+20=37.5 \geq 26.25 \dots \text{OK}$

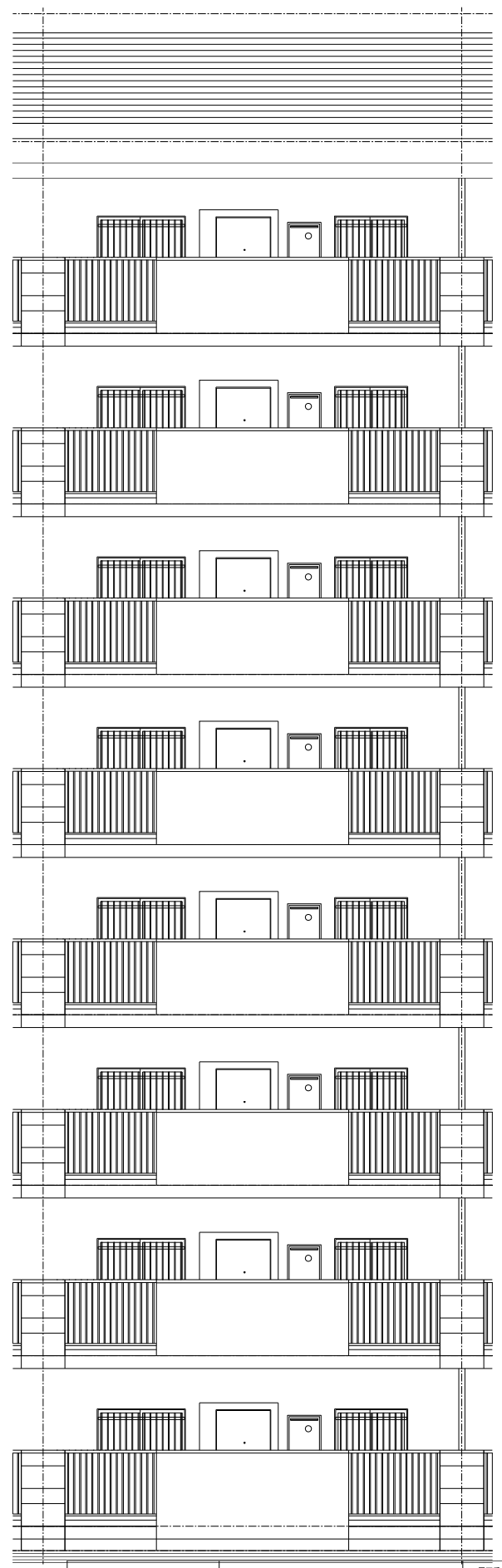
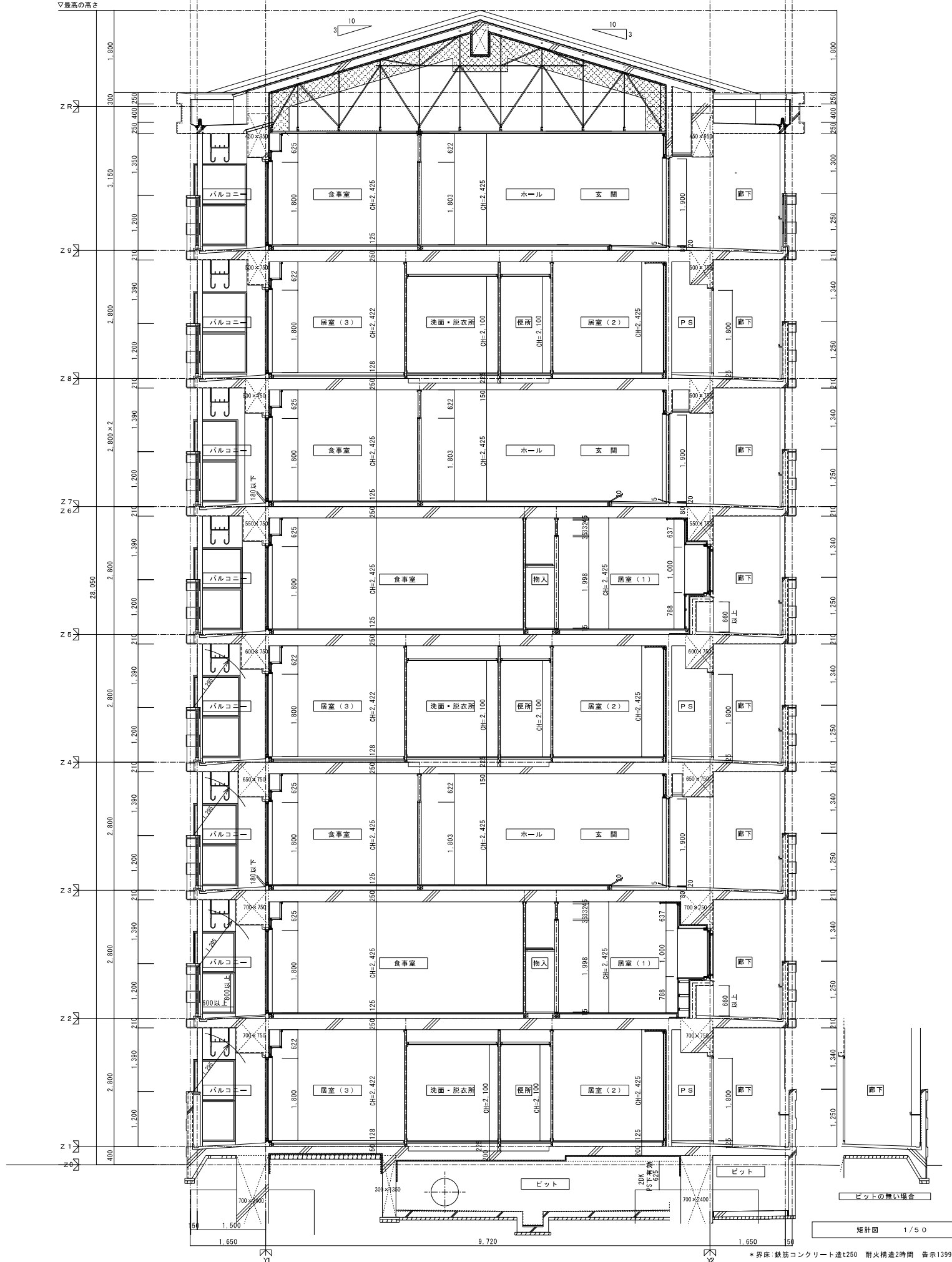
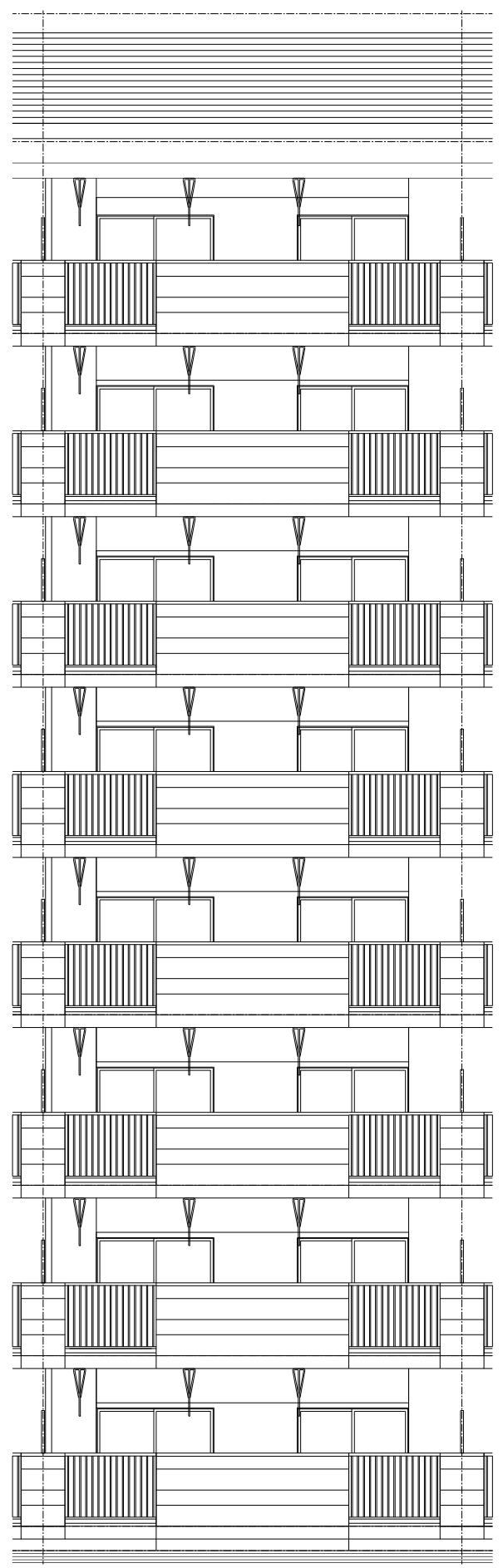


※南側隣地が道路となった時の検討(東棟、西棟共通)  
 ・延焼の恐れのある範囲  
 道路中心線からの距離となるので明らか有利となる  
 ・道路斜線の検討  
 $(16+7.0) \times 1.25+20 > 20$  よって適用範囲外である  
 ・日影規制の検討  
 南側道路に当該建物の影が発生する事は無い  
 ・採光計算の検討  
 採光の計算に依る距離は道路の反対側まで算入できる為、  
 道路となった場合の方が明らかに有利となる

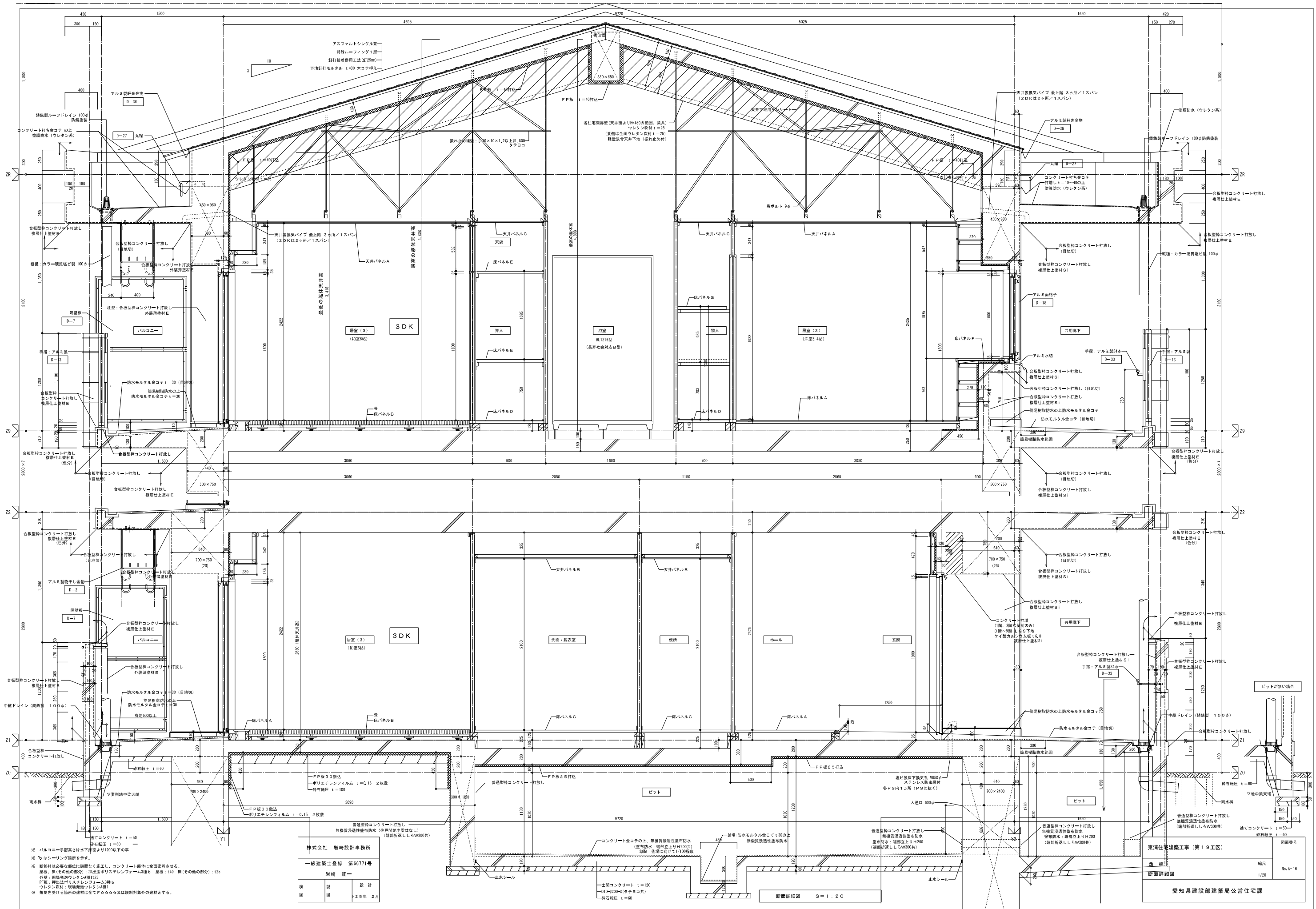
※南側隣地斜線の検討(隣地からの空きを有効7,000で算定)  
 $(7.0+7.0) \times 1.25+20=37.5 \geq 26.25 \dots \text{OK}$

※南側隣地斜線の検討(隣地からの空きを有効7,000で算定)  
 $(7.0+7.0) \times 1.25+20=37.5 \geq 26.25 \dots \text{OK}$   
 ※南側隣地が道路となった時の検討は西棟断面図参照

株式会社 岩崎設計事務所	東浦住宅建築工事 (第19工区)		図面番号
一級建築士登録 第66771号	西 棟	縮尺	No. A-14
岩崎 征一	断面図	1/200	
設 計	2025年 2月		愛知県建設部建築局公営住宅課



株式会社 岩崎設計事務所	東浦住宅建築工事 (第1工区)	図面番号
一級建築士登録 第66771号	西棟	構尺
岩崎 征一	矩計図	1/50
設計	No. A-15	
2025年 2月	愛知県建設部建築局公営住宅課	

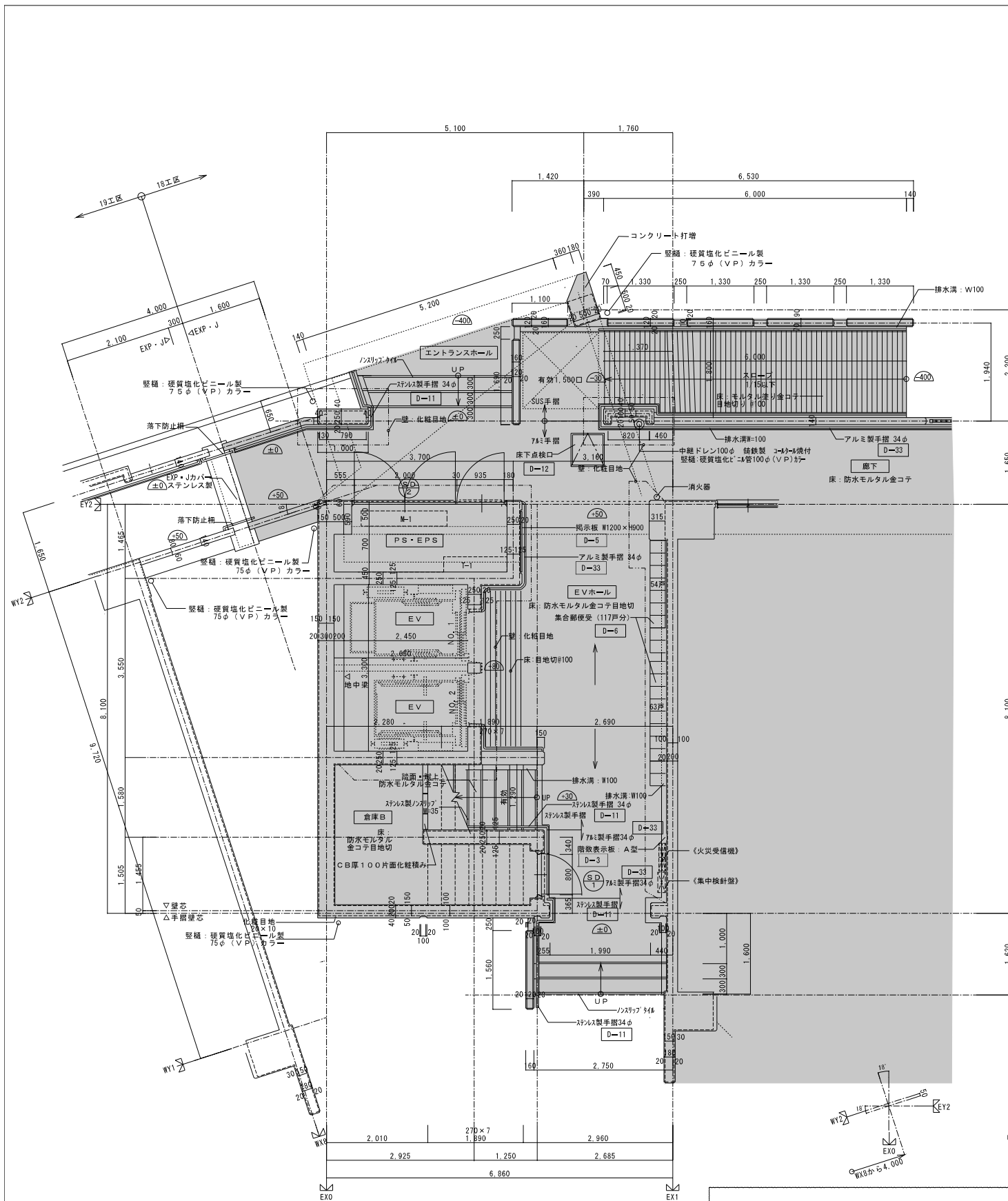


株式会社 岩崎設計事務所  
 一級建築士登録 第06771号  
 岩崎 健一 設計  
 2025年 2月

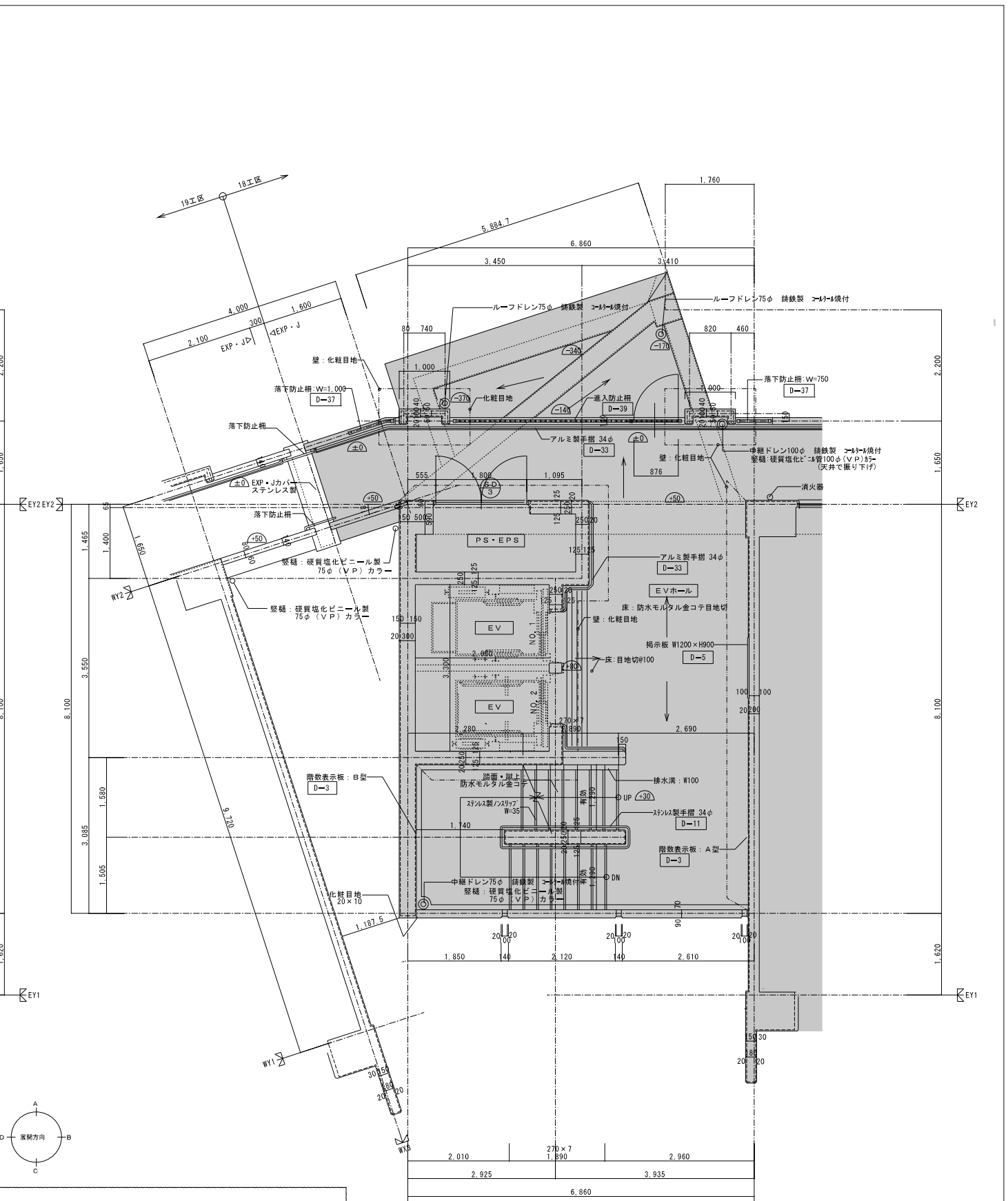
※ パルコニー手摺高さは床下床面より1200以下の事  
 ※ はしリング箇所を要す。  
 ※ 断熱材が必要な部位に断熱なく施工し、コンクリート躯体に全面密着させる。  
 屋根、床(その他の部分): 押出法ポリスチレンフォーム3種b 厚径 140 床(その他の部分): 125  
 外壁: 押出法ポリスチレンフォーム3種b  
 ウレタン吹付: 現場発泡ウレタン吹付  
 ※ 既制を受ける箇所の断材は全てF\*\*\*又は既制対象外の断材とする。

断面詳細図 S=1:2.0  
 土間コンクリート t=120  
 D110-H200-5(タテヨコ共)  
 砕石圧入 t=60

東涌住宅建設工事(第1工区)  
 西 1  
 断面詳細図  
 縮尺 1/20  
 No. A-16



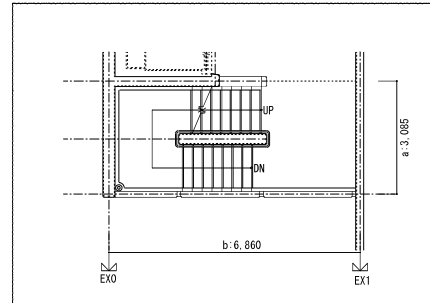
中央階段 1階平面詳細図 1/50



中央階段 2階平面詳細図 1/50

- 凡例
- 化粧目地 化粧目地範囲を示す
  - ±0 Zからの床高を示す
  - 既設建物(東棟)を示す。

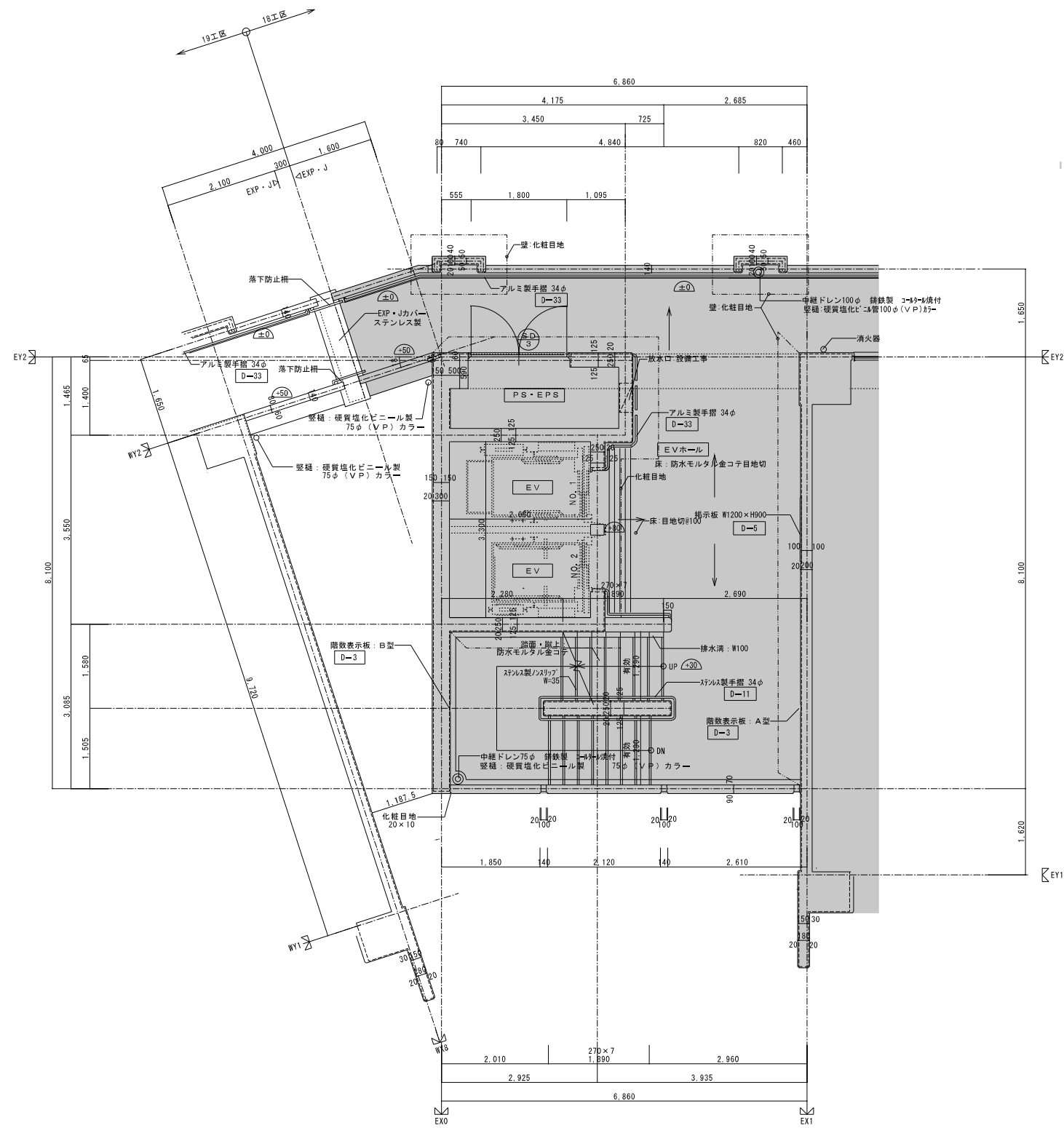
EV特記  
 ・開口幅は有効800以上とする。  
 ・開口の通行寸法は有効1,300以上とする。



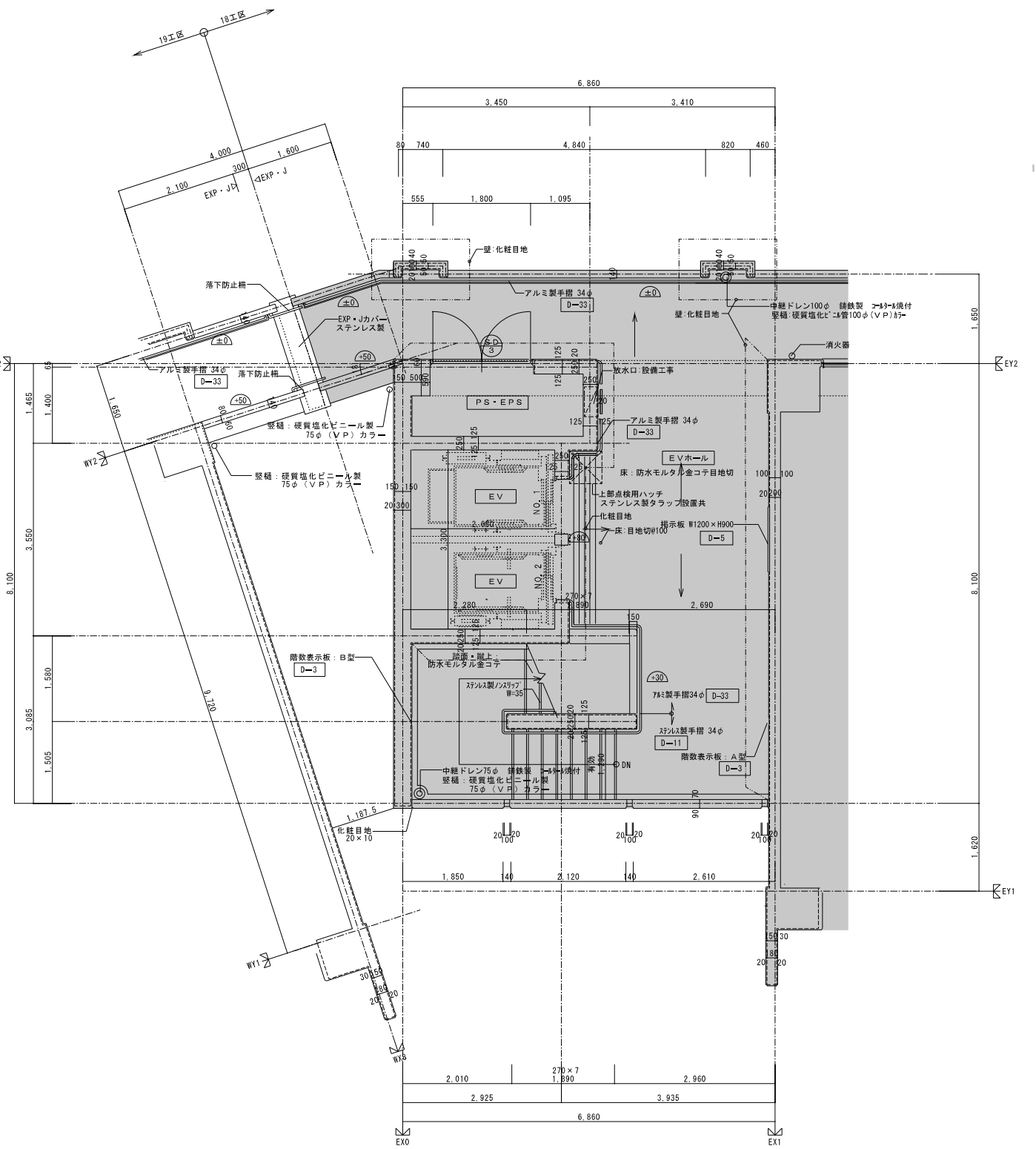
◎屋外階段としての取り扱い  
 取付部分以外の周長の延長の1/2以上が開放 (2a+b)/2 ≤ 開放長さ  
 ・手摺上部が1.1m以上開放・・・1.30m ≥ 1.1m ⇒ OK  
 ・隣地境界線から有効50cm以上離隔・・・約15.0m ≥ 0.5m ⇒ OK  
 ・建物の部分から有効1.0m以上離隔・・・南面のみ対象

EX1通り壁まで階段と見なして算定する。  
 (2a+b)/2 = (2×3.085+6.860)/2 = 6.515 ≤ b: 6.860 ⇒ OK

株式会社 岩崎設計事務所	東涌住宅建築工事 (第19工区)	図面番号
一級建築士登録 第66771号	東棟	縮尺
岩崎 征一	中央階段 平面詳細図 1	1/50
No. A-17		
設計 2025年 2月	愛知県建設部建築局公営住宅課	

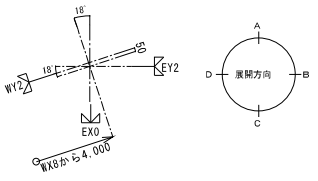


中央階段 3階～8階平面詳細図 1/50



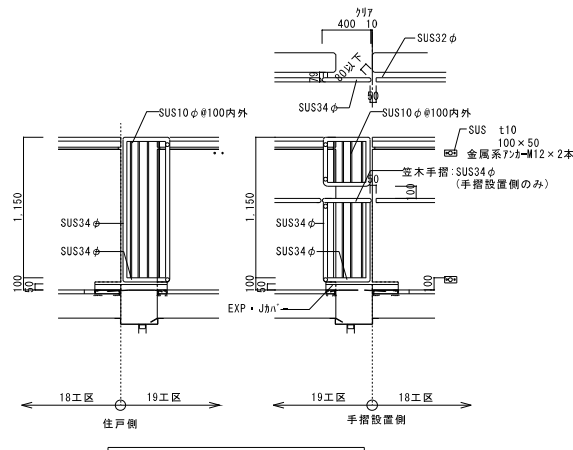
中央階段 9階平面詳細図 1/50

- 凡例
- 化粧目地 化粧目地範囲を示す
  - ±0 化粧目地範囲を示す  
Zからの床高を示す
  - 既設建物(東棟)を示す。



株式会社 岩崎設計事務所	東清住宅建築工事 (第19工区)	図面番号
一級建築士登録 第66771号	東 様	縮尺
岩崎 征一	中央階段 平面詳細図 2	1/50
No. A-18		
設計 2025年 2月	愛知県建設部建築局公営住宅課	

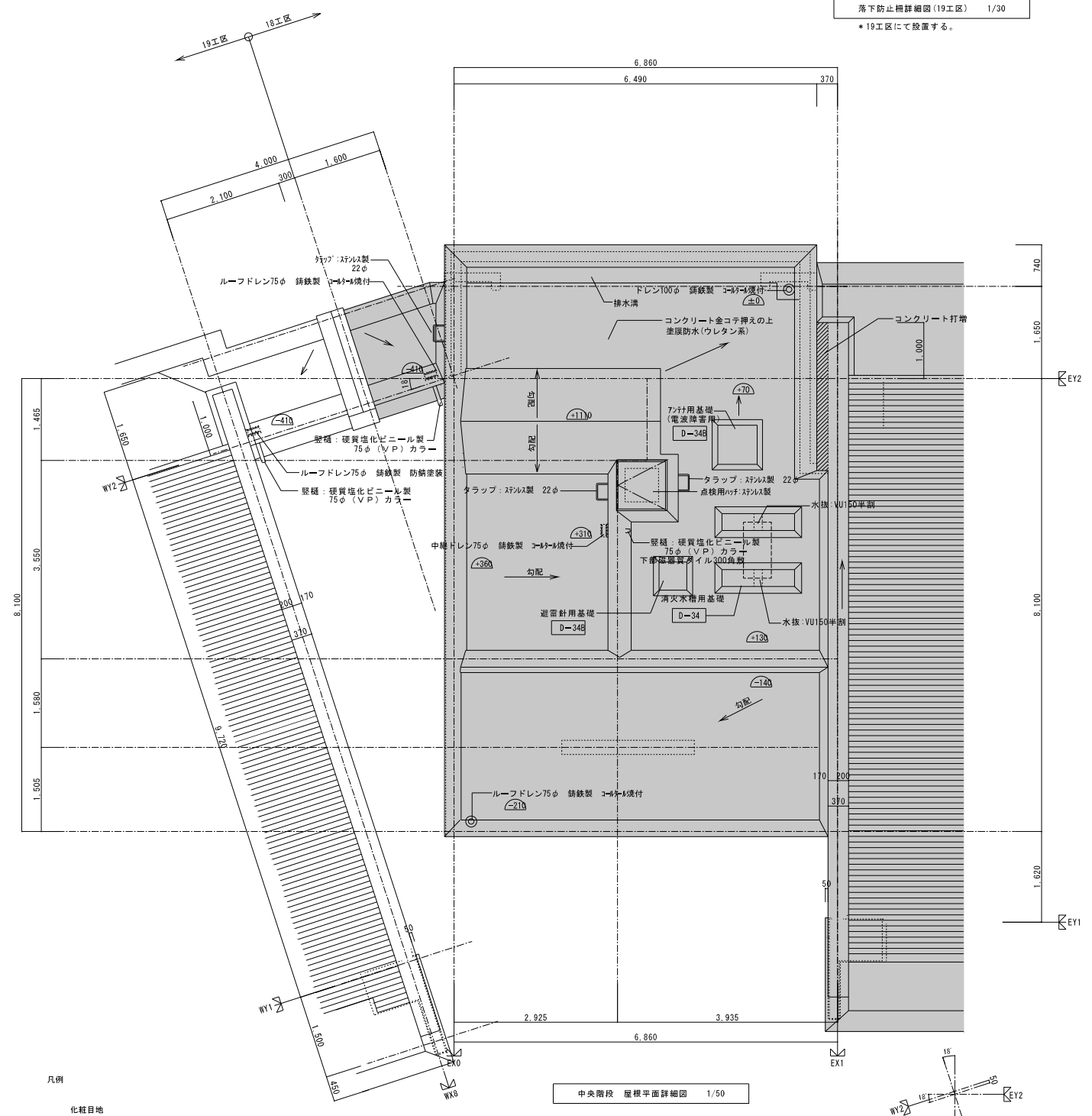




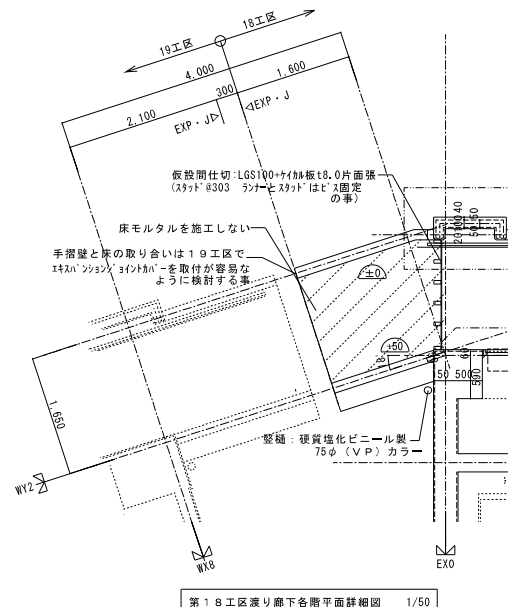
落下防止柵詳細図(19工区) 1/30  
\* 19工区にて設置する。

建具表 1/50

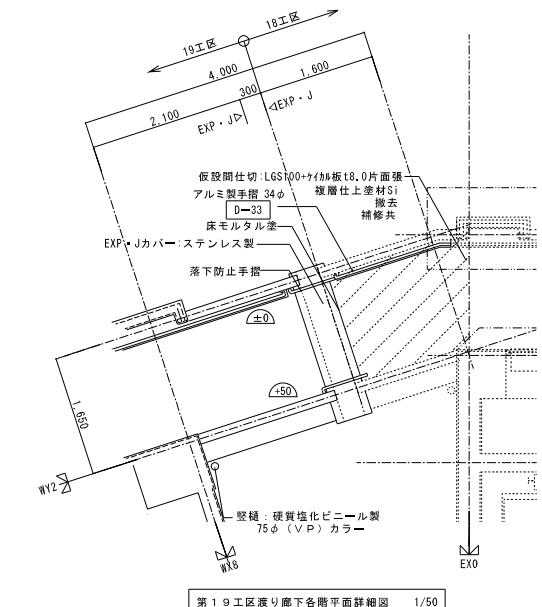
符号・形式	①	②	③
性能	特定防火設備		
寸法	800x1,900	2,965x1,970	1,800x1,800
数量	1	1	8
使用箇所	倉庫	1階 PS・EPS	2~9階 PS・EPS
断面			
特見込	枠: 100 扉: 36	枠: 100	枠: 100
仕上	溶融亜鉛メッキ鋼板 t=1.6 SOP	溶融亜鉛メッキ鋼板 t=1.6 SOP	溶融亜鉛メッキ鋼板 t=1.6 SOP
ガラス		網入り透明ガラス 6.0t (電気・ガス配管及び警報室部)	
金物	レバーハンドル付シリンダー本鎖錠 丁番、ドアチェック(ストッパーなし)、戸当り マスターキー、ステンレス製合指	ケースハンドル錠、丁番、マスターキー 警報プザー音響部分パニング加工	ケースハンドル錠、丁番、マスターキー
備考			



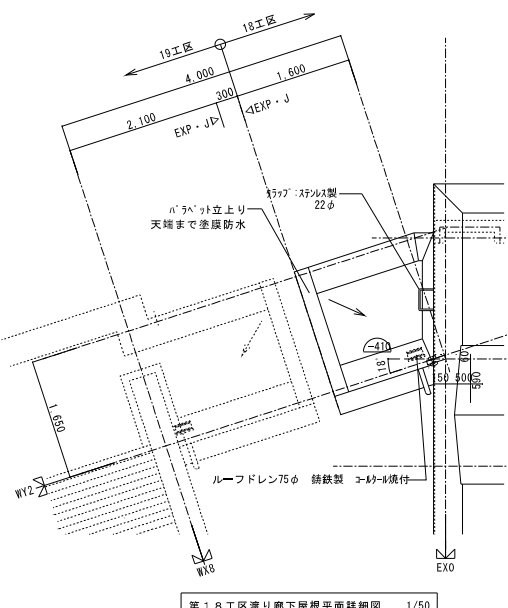
中央階段 屋根平面詳細図 1/50



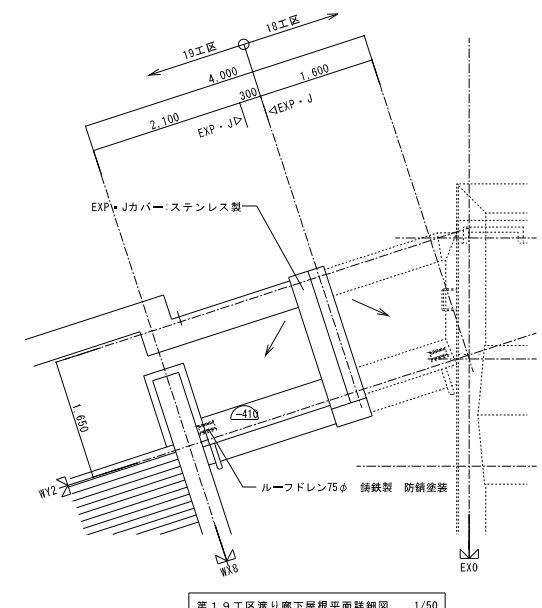
第18工区渡り廊下各階平面詳細図 1/50



第19工区渡り廊下各階平面詳細図 1/50



第18工区渡り廊下屋根平面詳細図 1/50



第19工区渡り廊下屋根平面詳細図 1/50

凡例  
化粧目地  
化粧目地範囲を示す

既設建物(東棟)を示す。

株式会社 岩崎設計事務所	東浦住宅建築工事 (第19工区)	図面番号
一級建築士登録 第66771号	東 様	縮尺
岩崎 征一	中央階段 平面詳細図 3	1/50
No. A-19		
図 設計	2025年 2月	愛知県建設部建築局公営住宅課