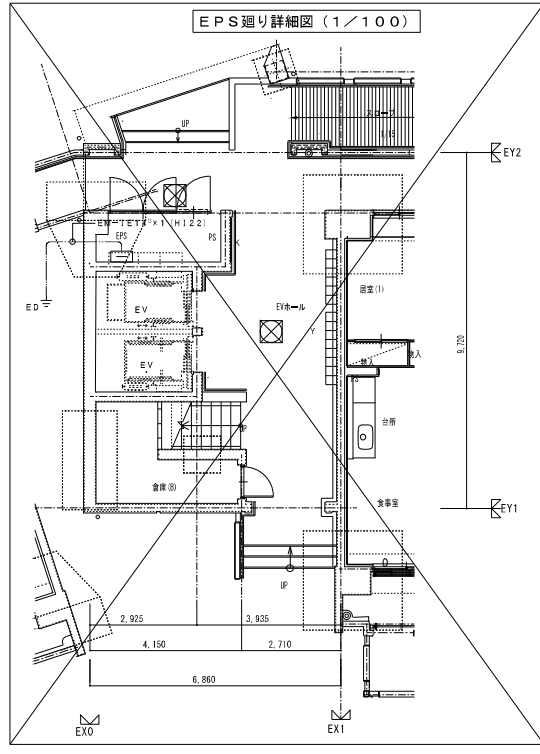


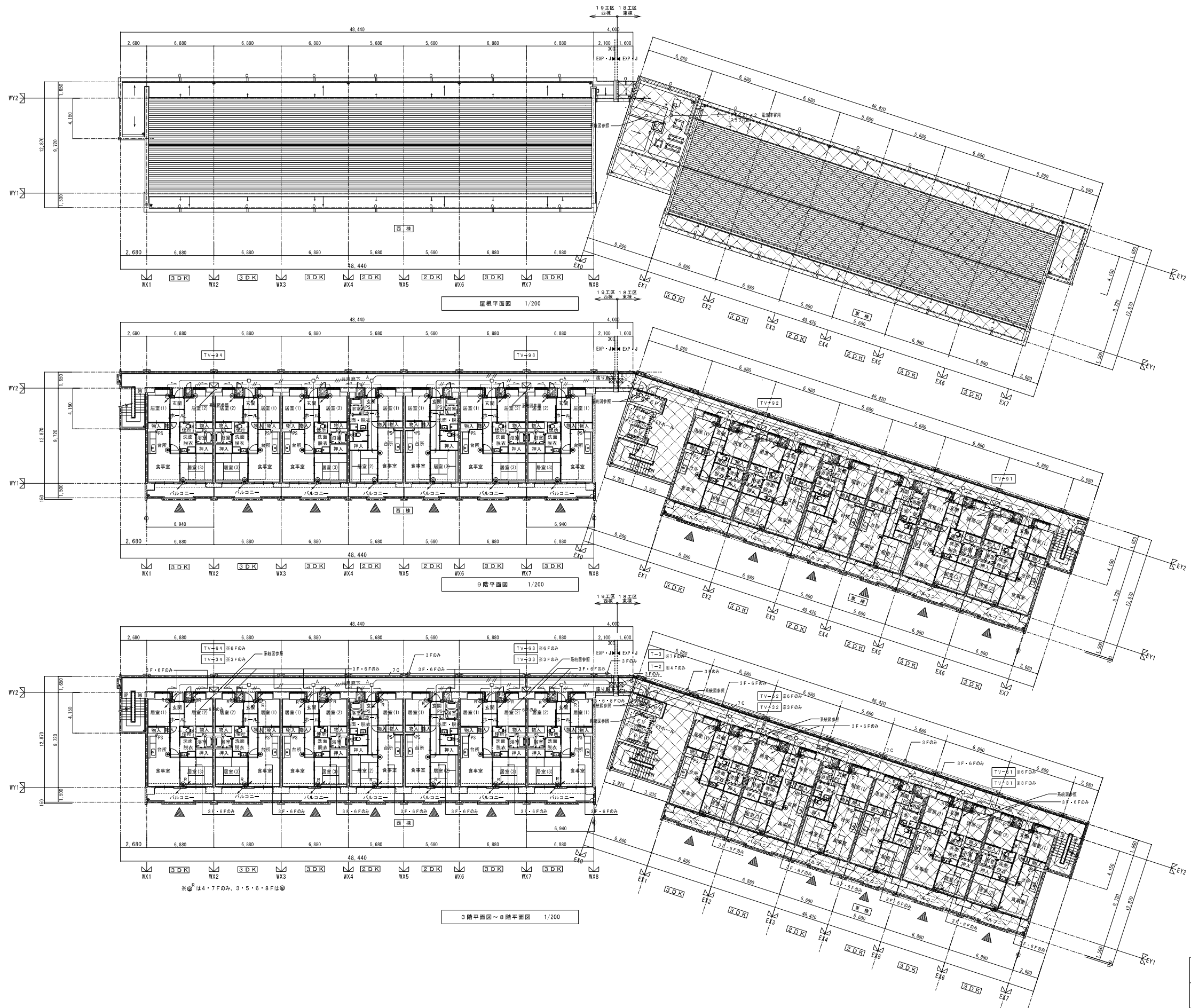
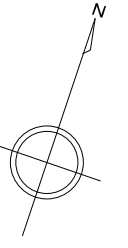
住戸タイプ別内訳戸数 (1階～9階)	第18工区	第19工区	計
2DK 一般 (壁式ラーメン)	18戸	18戸	36戸
3DK 一般 (壁式ラーメン)	3戸	45戸	48戸
3DK 身障 (壁式ラーメン)	1戸 (1階)		1戸
総戸数	54戸	63戸	117戸

- 注 記
- 機器仕様は下記による。
 - モジュラージャック (6種4芯) 付コンセント (2P15A×2) プレート共
 - スイッチボックス 2ヶ所 別途パネル工事 FL+1300に取付け (コンセント・プレートはコンセント工事、ボックスは別途工事)
 - 直列ユニット (CS-7F-R) 付コンセント (2P15A×2) プレート共
 - 樹脂製アウトレットボックス 4角中4.4 蓋代カバー付 (コンセント・ボックス・プレートはコンセント工事)
 - 直列ユニット (CS-7F-R) 付コンセント (2P15A×2) プレート共
 - 樹脂製アウトレットボックス 4角中4.4 蓋代カバー付 (コンセント・ボックス・プレートはコンセント工事)



- (FEP50) × 3 電話用 (メタル、光、予備)
- (FEP30) CATV
- (FEP30) × 2 電線管兼用

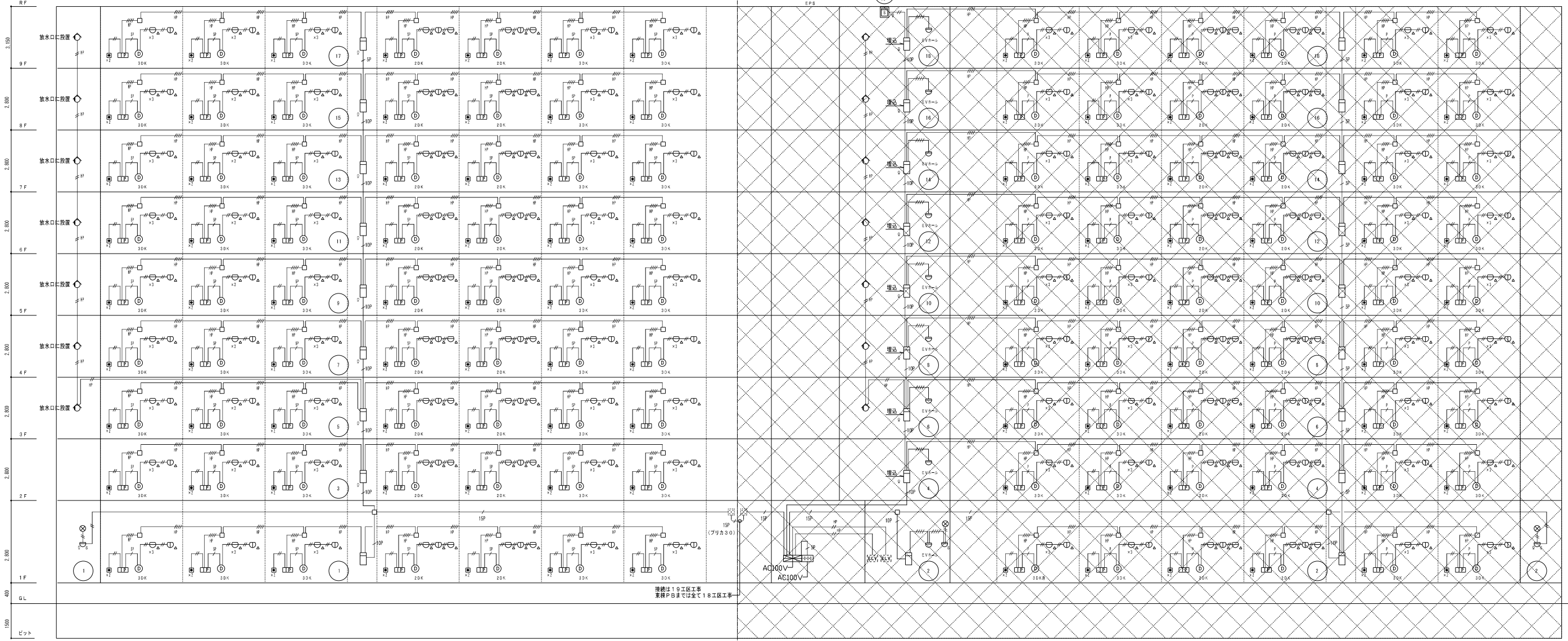
株式会社 岩崎設計事務所	東浦住宅電気工事 (第19工区)	図面番号
一級建築士登録 第66711号 設備設計一級建築士証交付番号 第 9544号 経 理 佐一	西棟 弱電設備 ビット・1階・2階平面図 1/200	No. E-15
設 計 H25年2月	愛知県建設部建築局公営住宅課	



図説建物(東棟)を示す。

株式会社 岩崎設計事務所	東浦住宅電気工事(第19工区)	図番番号
一級建築士登録 第66711号 設備設計一級建築士証交付番号 第 954号 岩崎 俊一	西棟 弱电設備 3～8階・9階・屋根平面図 1/200	縮尺 No. E-16
棟 図	設計 R25年2月	愛知県建設部建築局公営住宅課

19工区 18工区
西棟 東棟
EXP. J



凡 例

記号	名 称	記 事
	火災受信機	仕様注記参照
	継電機	1巻
	地区警報装置	DC24V, 10mA
	電 灯	AC24V, LED
	非常用照明器具	連続点灯, 白色LED
	警 報 機	露出型
	差動式スポット型感知器	2巻
	差動式スポット型感知器	2巻, 室外表示灯付
	光電式スポット型感知器 (1巻)	1巻, 非常用型, 点検BOX付
	住 戸 用 受 信 機	GP型3巻 (インターホン工事)
	住 戸 用 表 示 機	連続点灯+連続音響 (インターホン工事)
	差動式スポット型感知器	2巻, 連続点検機能付, DC12V
	定温式スポット型感知器	特種, 65℃, 点検型, 連続点検機能付, DC12V
	感 煙 機	4, 7KΩ
	終 端 抵 抗	10KΩ
	非常用ボタン	トイレーン型
	ELV 制 御 盤	(ELV工事)
	非常電源装置	予備電源内蔵, 3.5AH
	21 プルボックス	SS200×200×100 (取付型)
	ジョイントボックス	コンクリートボックス (取付) 6角54 型代カ(バー/カ)プレート (SUS丸型) 具
	配 管 配 線	いんべい
	配 管 配 線	上より, 5下げ, 差通し
	警 報 区 域 界 限 線	
	警 報 区 域 界 限 線	火災表示用
	警 報 区 域 界 限 線	火災表示用, ELV用

注 記

- 記入なき配管配線サイズは下記とする。
 - EM-AES, 9-20 (PF16)
 - EM-AES, 9-40 (PF16)
 - EM-HP, 2-20 (PF16)
 - EM-HP, 2-40 (PF16)
 - EM-HP, 9-SP (PF22)
 - EM-HP, 9-1SP (PF28)
 - EM-HP, 9-1SP (PF28)
- 火災受信機はエレベーター別巻 (2巻) へ火災一括伝信 (無電圧伝信) を送る。
- 共有区画を貫通する配管・配線は、防火措置を行うものとする。
- 本物件は「防音令第40号」に基づく設計とする。
住戸用自動火災報知装置+共同住宅用非常警報装置 (自火報代替)
- 地区警報は一斉鳴動方式とする。(共用部のみ)
- 受信機仕様
P型1巻、壁掛型、窓式、主警響・予備電源内蔵
警報機、自動点検警報機能付
表示内容
火災表示 19L + 1L (予備) = 20L

非常電源 (表示灯用) 容量計算

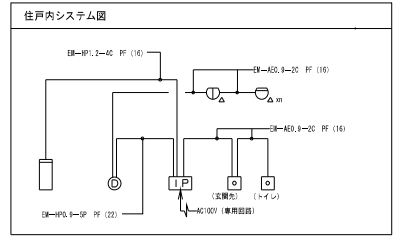
定排型
予備電源内蔵 (3.5AH)

$$C = \frac{1}{0.8} (1 \times n) \text{ [AH]}$$

$$C = \frac{2.3}{0.8} (0.015 \times 41)$$

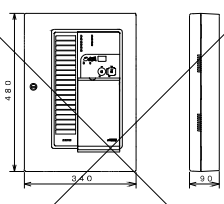
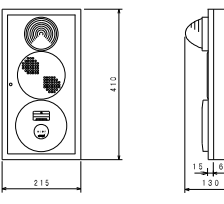
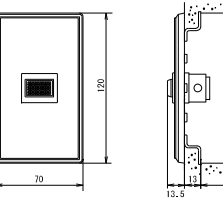
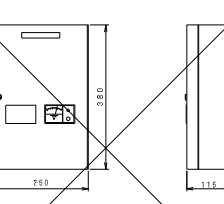
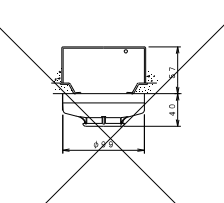
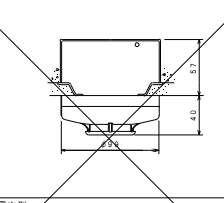
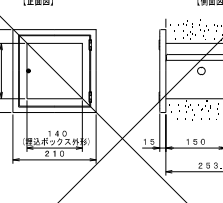
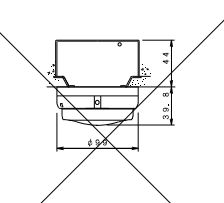
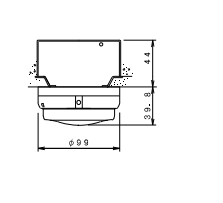
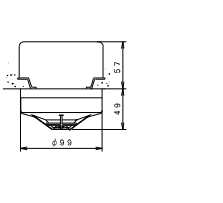
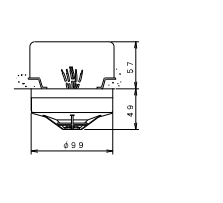
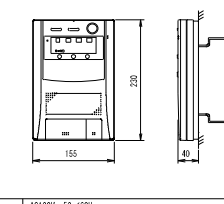
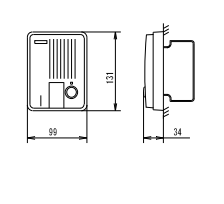
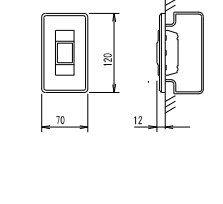
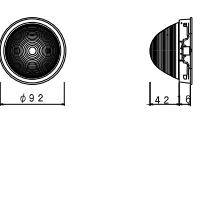
$$\therefore C = 1.77 \leq 3.5 \text{ [AH]}$$

C: 蓄電池容量 0.8: 経年変化係数
n: 表示灯接続数 1: 負荷電流 (0.015A)
K: 時間 (90分) を定積時間率に換算する係数 [2.3]



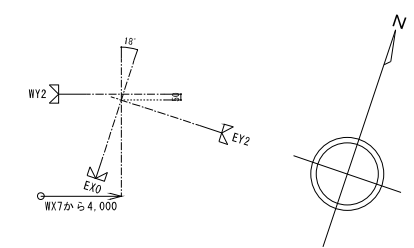
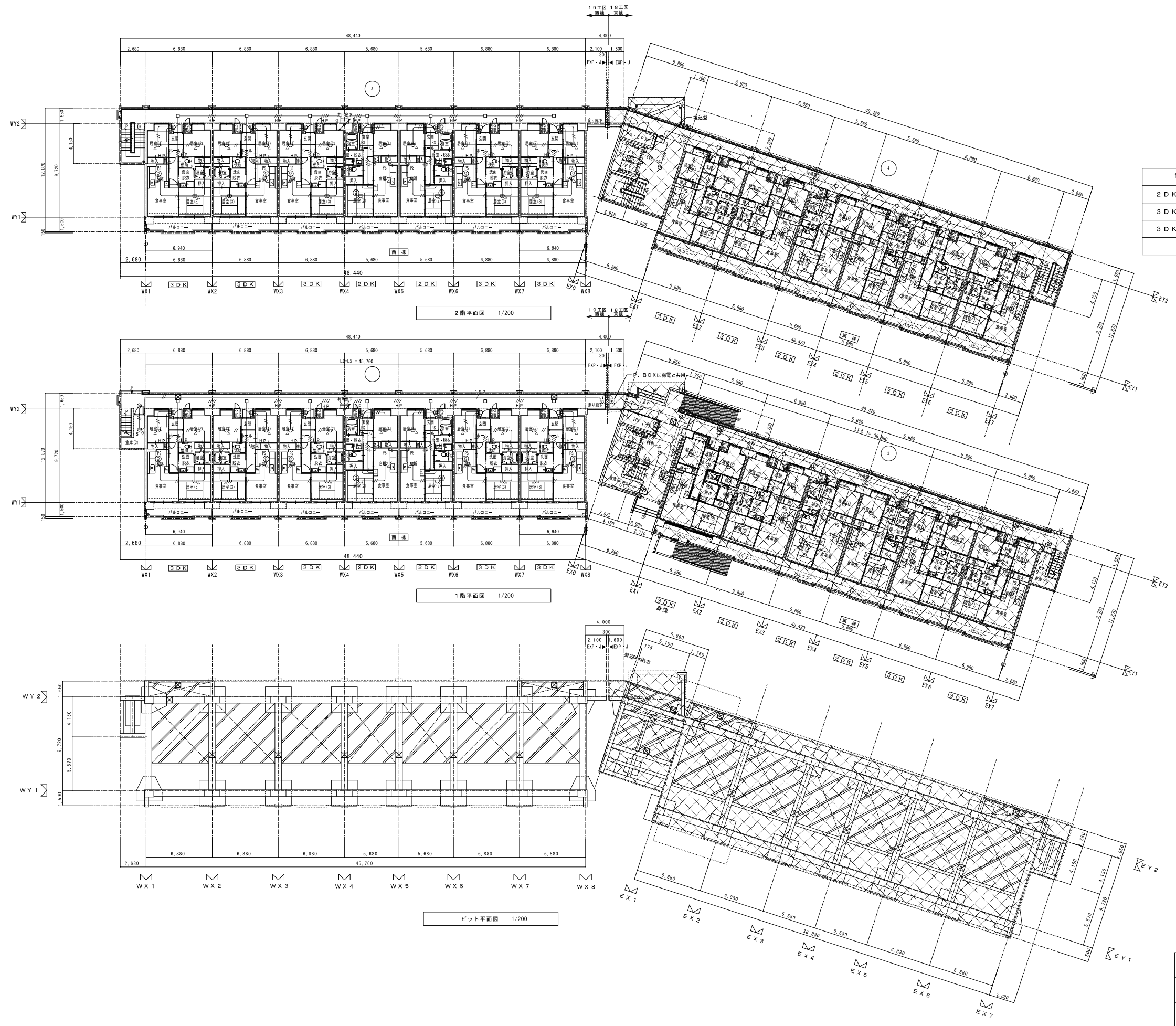
図説建物 (東棟) を示す。

株式会社 岩崎設計事務所	東浦住宅電気工事 (第19工区)	図面番号
一級建築士登録 第66771号 設備設計一級建築士登録交付番号 第 954号 岩崎 俊一	西棟 インターホン・自動火災報知設備 系統図 No. E-17	
検 図	設 計	
	2025年2月	
愛知県建設部建築局公営住宅課		

<p>受信機 FAPJ105N-R型シリーズ</p>  <p>電源電圧 AC100V・予備電源内蔵 構造・種別 露出・壁掛型 P型1級火災受信機 回線数：20L 主材・色 ABS樹脂・オフホワイト (マンセルN8、7相塗) 質量 約4kg 備考 操作無効機能付、履歴リスト(1,000件) カラーユニバーサルデザイン対応 国検型式番号：安第24~8号</p>	<p>機器収容箱(小形) FWL116A-S型シリーズ</p>  <p>種別 機器収容箱 縦型 屋内型 主材・色 鋼板、焼付塗装半つや、マンセル2、5Y9/1相塗 質量 4、3kg 備考</p>	<p>室外表示灯 FLL061-B</p>  <p>主材 表示灯カバー：ポリプロピレン カバープレート：自消性ABS樹脂 緑、特ポリカーボネート系樹脂 質量 約60g 備考 適合ボックスは、1個用スイッチボックス(カバー付)</p>	<p>電源装置 FY2011E-S</p>  <p>電源電圧 AC100V・予備電源内蔵 構造・種別 露出・壁掛型 主材・色 ABS樹脂・マンセル2、5Y9/1相塗 質量 約11kg 備考 予備電源 3、5Ah</p>			
<p>光電式スポット型感知器(2種) FDK146</p>  <p>構造 露出型 主材・色 ABS樹脂・ライトグレー(ベース：ポリカーボネート系樹脂) 質量 約120g 備考 適合ボックスは、JIS中形四角アウトレットボックス 国検型式番号：感第14~1号</p>	<p>光電式スポット型感知器(1種) FDK146</p>  <p>構造 露出型 主材・色 ABS樹脂・ライトグレー(ベース：ポリカーボネート系樹脂) 質量 約120g 備考 適合ボックスは、JIS中形四角アウトレットボックス 国検型式番号：感第14~4号</p>	<p>点検箱 FXSJ001-U</p>  <p>【正面図】 【側面図】 構造 縦型 主材・色 鋼板・マンセル2、5Y9/1相塗 質量 約2、8kg 備考 適合ボックスは、ZBUJ001-U</p>	<p>差動式スポット型感知器 FDPJ205-R</p>  <p>構造 露出型 主材・色 ポリカーボネート系樹脂・ライトグレー 質量 約137g 備考 適合ボックスは、JIS中形四角アウトレットボックス 国検型式番号：感第22~17号</p>	<p>差動式スポット型感知器(室外表示灯回路付) FDPJ206-R-X</p>  <p>構造 露出型 主材・色 ポリカーボネート系樹脂・ライトグレー 質量 約152g 備考 適合ボックスは、JIS中形四角アウトレットボックス 国検型式番号：感第22~10号</p>	<p>差動式スポット型感知器(遠隔試験機能付) FDP227A-S</p>  <p>構造 露出型 主材・色 ポリカーボネート系樹脂・ライトグレー 質量 約140g 備考 適合ボックスは、JIS中形四角アウトレットボックス 国検型式番号：感第10~4号</p>	<p>定温式スポット型感知器(遠隔試験機能付) FDL926A-SW-S5</p>  <p>構造 露出型 主材・色 ポリカーボネート系樹脂・ライトグレー 質量 約130g 備考 適合ボックスは、JIS中形四角アウトレットボックス 国検型式番号：感第10~3号</p>
<p>住戸用受信機(非常警報設備連動) QHK-JKAT</p>  <p>電源電圧 AC100V 50/60Hz 警報種別 津波・火災 住戸用自動火災検知設備対応(非常警報設備連動) 通信方式 ハンズフリー通信 遠隔検出付 通信方式 壁掛け型(セパレート型)JIS規格用スイッチボックス 材質 自己消火性樹脂 備考 緊急ボタンによる通信・各種操作の終了、移転検点入力付</p>	<p>玄関子機(遠隔試験機能付) PR-DK</p>  <p>形状 露出形(中形四角アウトレットボックス・カバー付) 材質 樹脂 警報名称 呼出ボタン時点滅 備考 中継器型式合成品、戸外表示器型式合成品 中継器内蔵一機形</p>	<p>非常押ボタン FXSJ001-U</p>  <p>形状 埋込形(JIS規格用スイッチボックス) 材質 樹脂・合金 接触定格 AC250V 6A 備考 ロック式、引き戻し機構 玄関先、トイレ用</p>	<p>表示灯 FLPJ001</p>  <p>種別 表示灯、普通型 主材・色 PC樹脂(自己消火性) 質量 AC250V 6A 備考 約55g</p>			

※消防法に基づく検定品を使用すること。
※図面・寸法等は参考とする

株式会社 岩崎設計事務所	東浦住宅電気工事(第19工区)	図面番号
一級建築士登録 第6671号 設備設計一級建築士証交付番号 第 954号 岩崎 征一	西棟 インターホン・自動火災報知設備 機器要図	組尺 N.S No. E-19
検 図 図	設 計 N25年2月	愛知県建設部建築局公営住宅課



住戸タイプ別内訳戸数 (1階～9階)	第18工区	第19工区	計
2DK 一般 (壁式ラーメン)	18戸	18戸	36戸
3DK 一般 (壁式ラーメン)	3戸	45戸	48戸
3DK 身障 (壁式ラーメン)	1戸 (1階)		1戸
総戸数	54戸	63戸	117戸

2階平面図 1/200

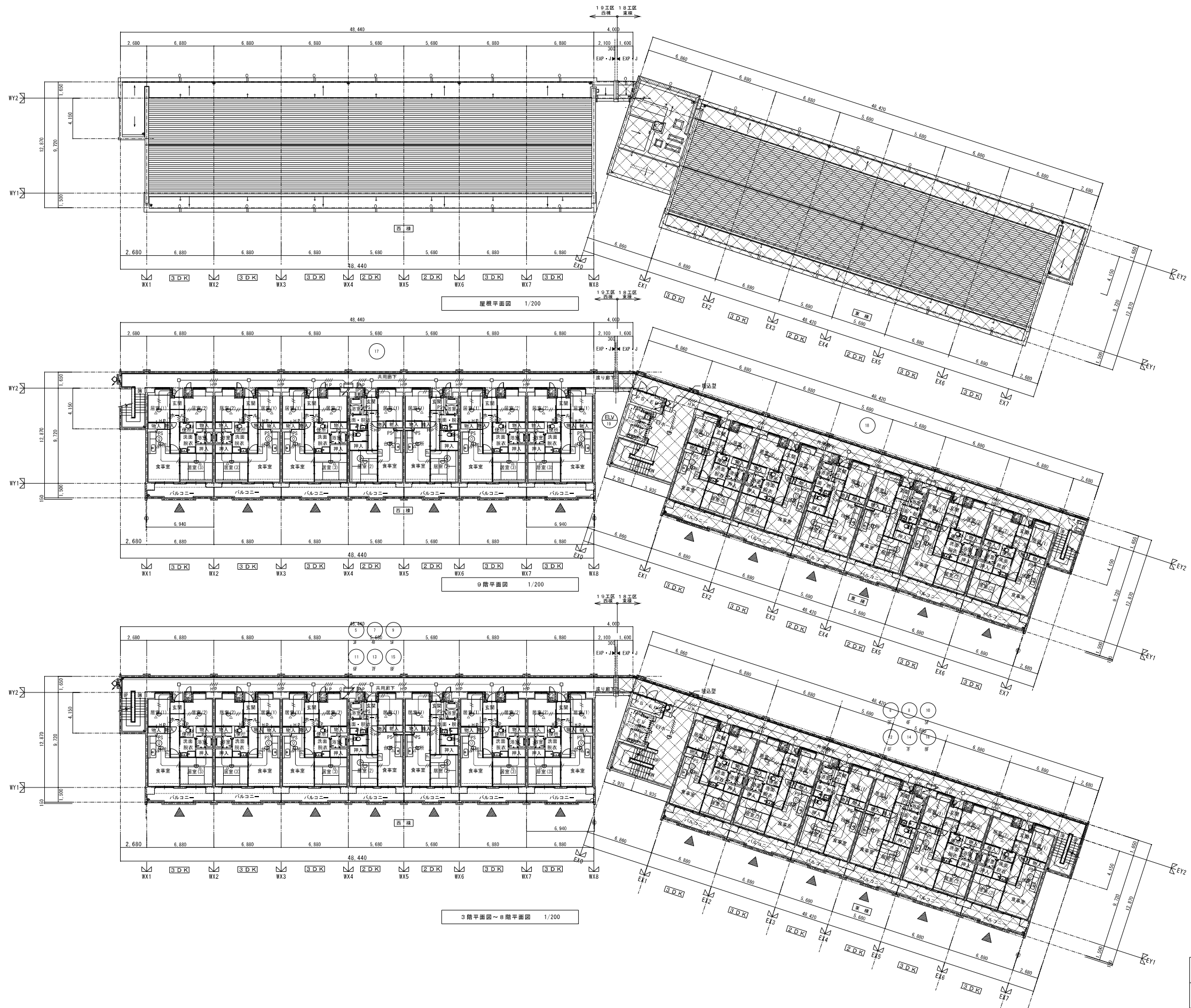
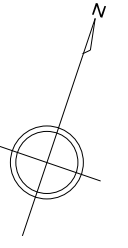
1階平面図 1/200

ピット平面図 1/200

特記なき配管配線及び立上げ引下げの電線本数は系統図参照とする。

図説建物(東棟)を示す。

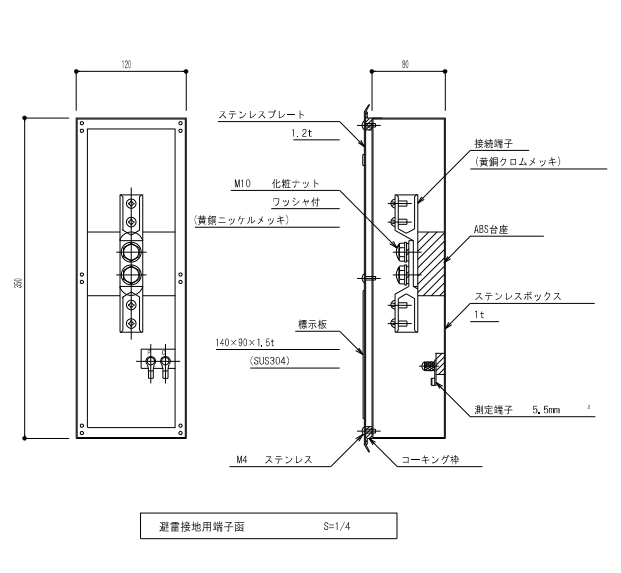
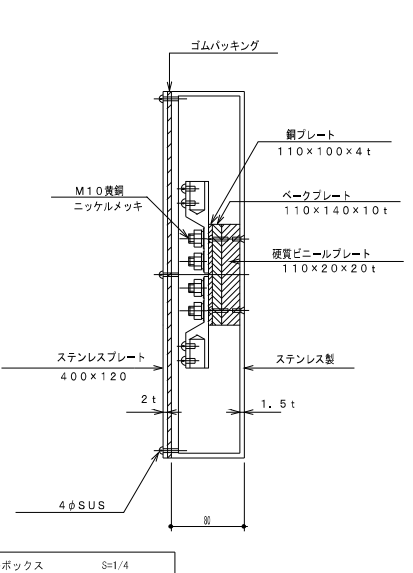
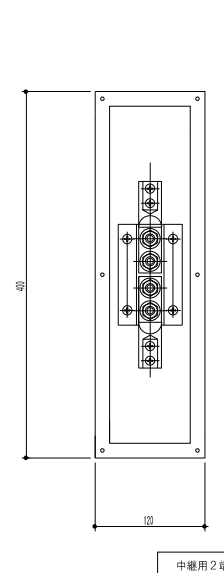
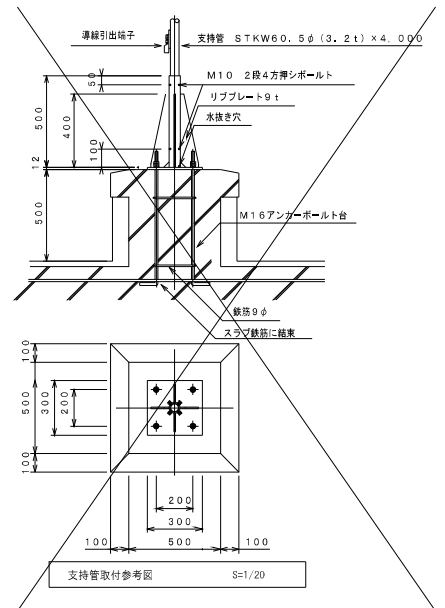
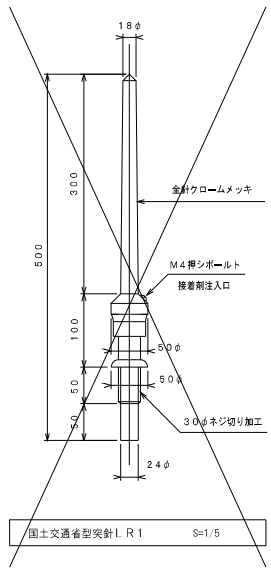
株式会社 岩崎設計事務所	東浦住宅電気工事 (第19工区)	図面番号
一級建築士登録 第66771号 設備設計一級建築士証交付番号 第 954号 岩崎 恒一	西棟 インターホン・自動火災報知設備 1階・2階平面図 縮尺 1/200	No. E-19
製 図 日 時 2025年2月	設 計 愛知県建設部建築局公営住宅課	



特記なき配管配線及び立上げ引下げの電線本数は系統図参照とする。

図説建物(東棟)を示す。

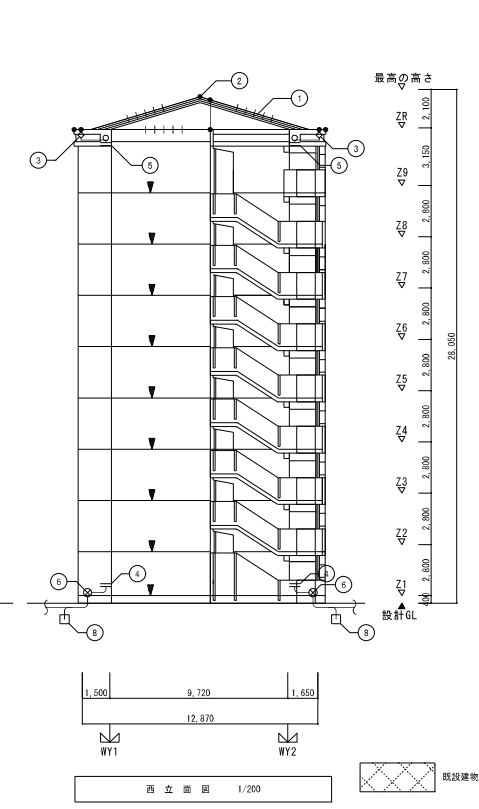
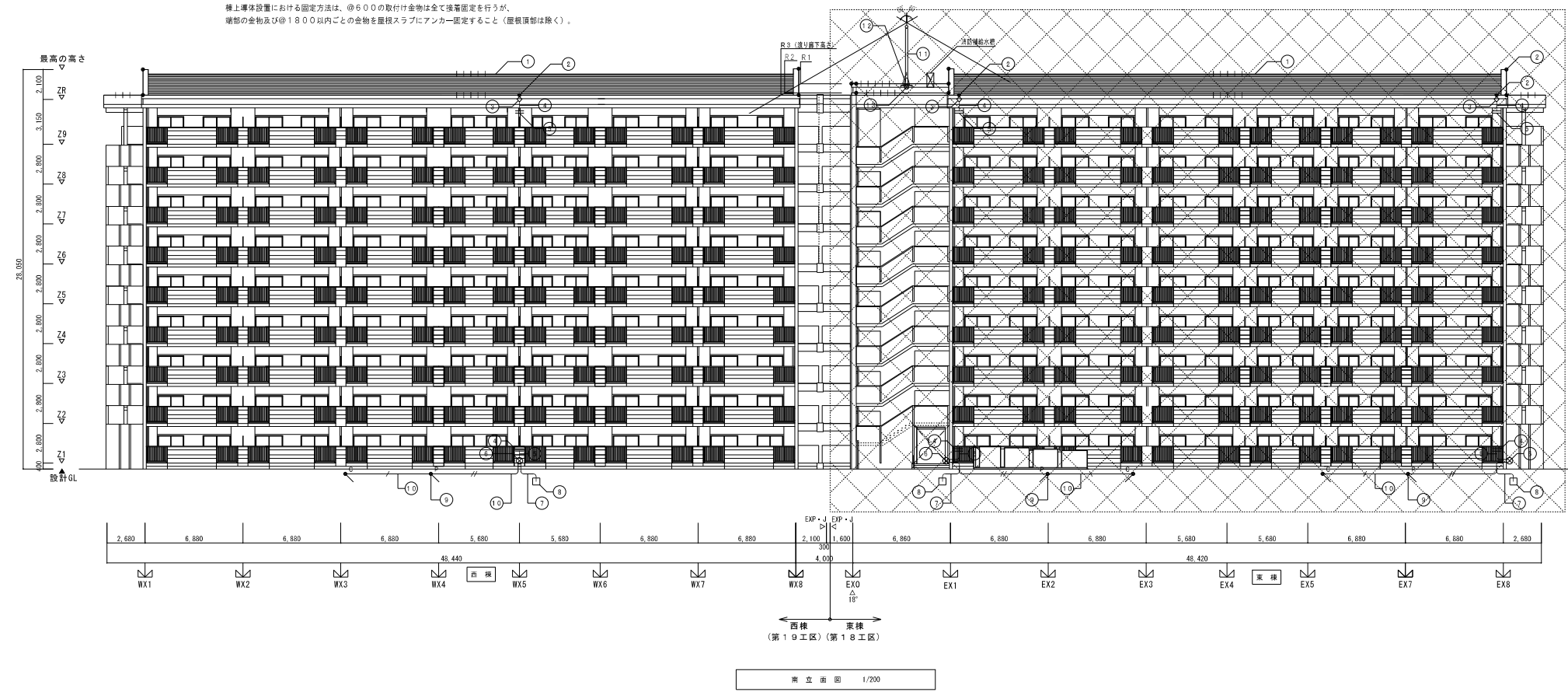
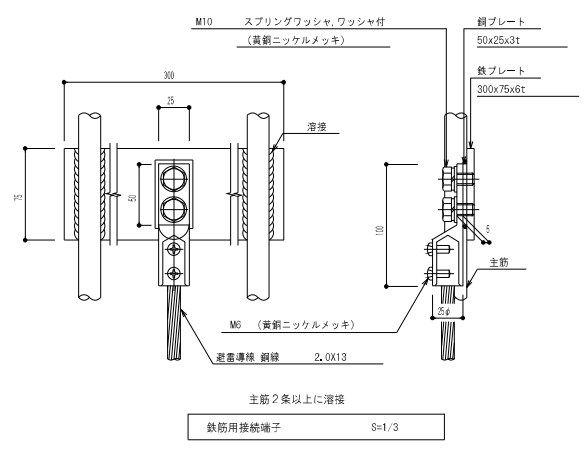
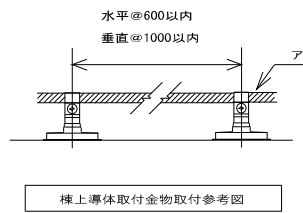
株式会社 岩崎設計事務所	東浦住宅電気工事(第19工区)	図番番号
一級建築士登録 第66771号 設備設計一級建築士証交付番号 第 954号 岩崎 俊一	西棟 インターホン・自動火災報知設備 3～8階・9階・屋根平面図 1/200	No. E-20
棟 図	設 計	愛知県建設部建築局公営住宅課
図 回	日 付	
	2025年2月	



避雷設備凡例

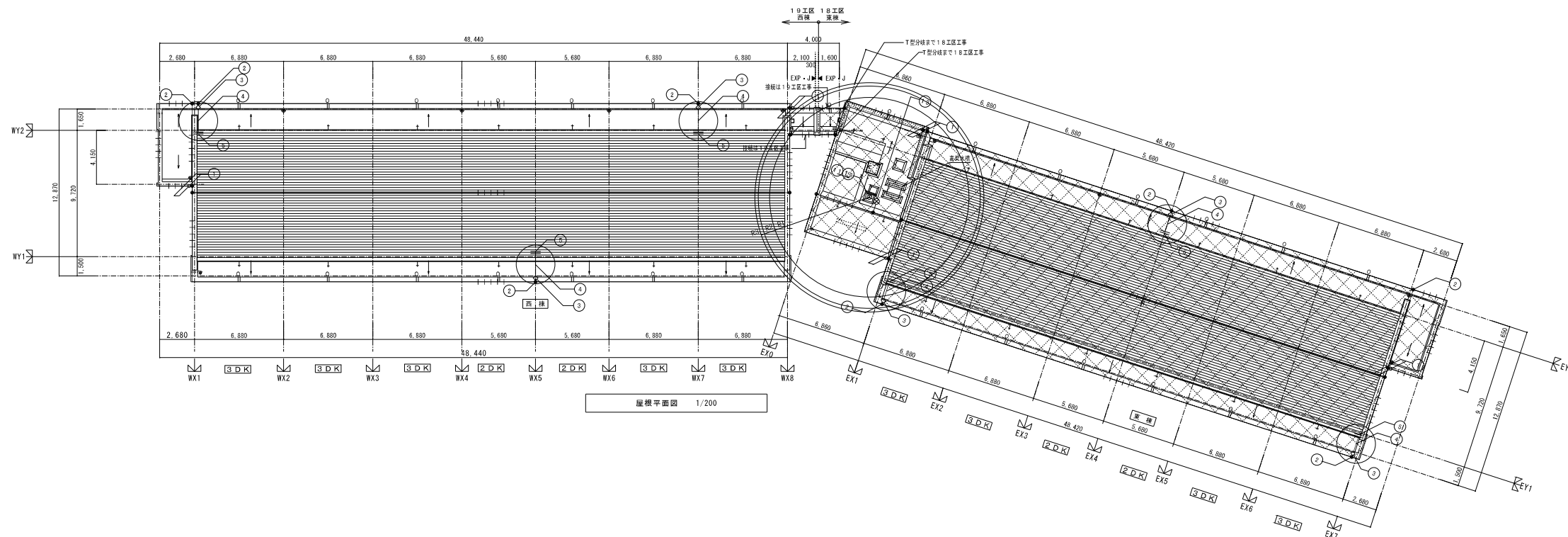
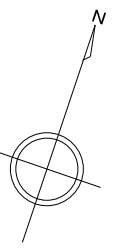
番号	記号	名称
1	↑↑↑	棒上導体 アルミ線 2.0×19本
2	●	棒上導体取付金物 水平φ600 垂直φ1000
3	◇	T型接続端子 (アルミ線用)
4	○	水切端子 (アルミ線 ~ 銅線用)
5	—	避雷導線 垂込配管 銅線 2.0×1.3本 (PF28)
6	⊗	鉄筋用接続端子 (柱主筋2条以上に溶接)
7	⊗	避雷接地用端子面 埋込型 ステンレス製 PC端子及び標示板付
8	—	避雷導線 銅線 2.0×1.3本 地中埋設配線
9	⊕	接地銅板 1.5t×900×900 (銅ロー付)
10	—	測定用アース線 14φ×300
11	—	測定用リード線 1V5.5mm ²
12	—	突針 国土交通省型突針 L.R-1 (クロムメッキ)
13	—	支持管 STKW 60.5φ×4.0m
14	—	支持管取付金物 (鉄筋埋込型メッキ製) コンクリート用
15	—	中継用2端子ボックス 露出型 ステンレス製

*注記
 避雷設備は JIS A 4201-1992 「建築物等の避雷設備」を適用する。
 棒上導体設置における固定方法は、φ600の取付金物は全て挿入固定を行うが、埋込の金物及びφ1800以内ごとの金物を屋根スラブにアンカー固定すること (屋根頂部は除く)。

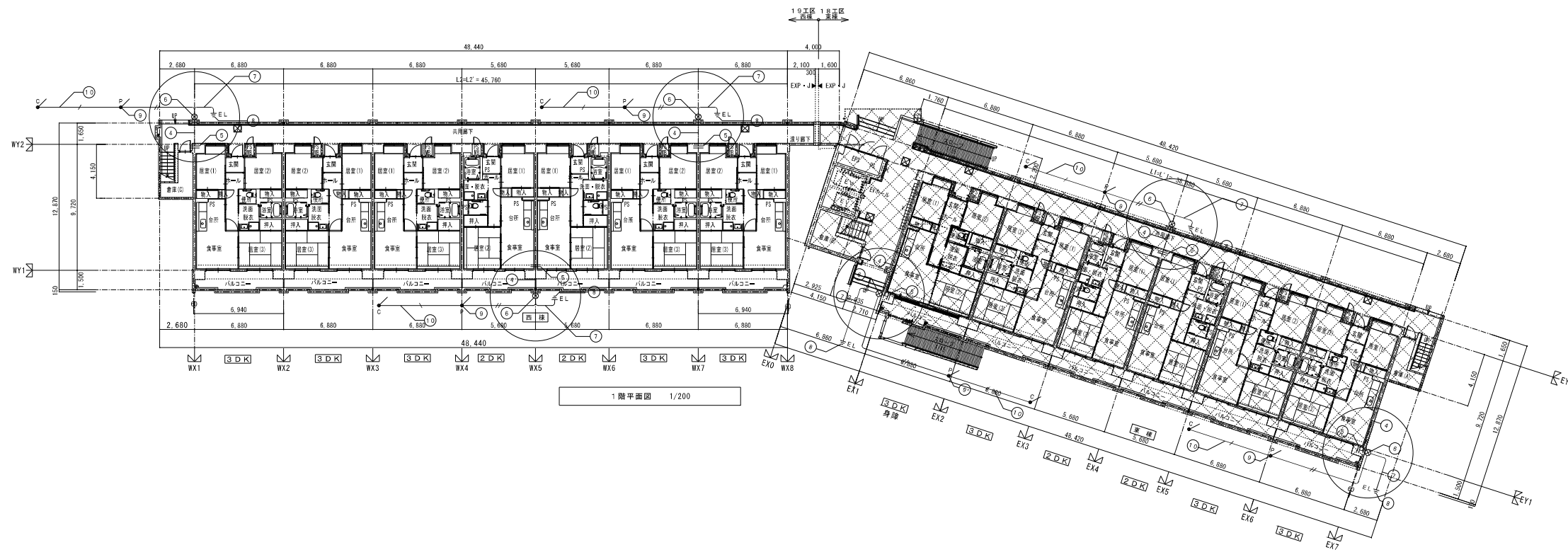


株式会社 岩崎設計事務所	東浦住宅電気工事 (第19工区)	図番番号
一級建築士登録 第6671号 設備設計一級建築士証交付番号 第 954号 岩崎 恒一	西棟 避雷設備 立面図・機器詳細図	縮尺 1/200
図 1 製 2 日 25年2月	設計 25年2月	No. E-21

愛知県建設部建築局公営住宅課



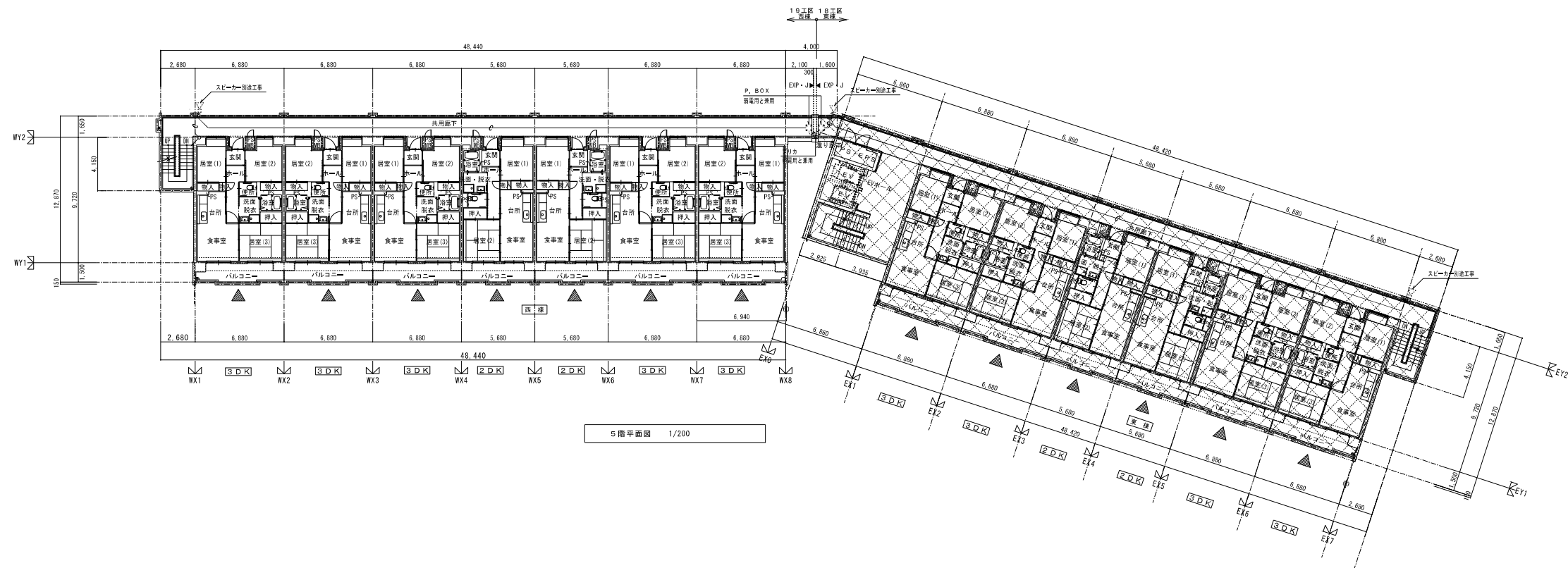
屋根平面図 1/200



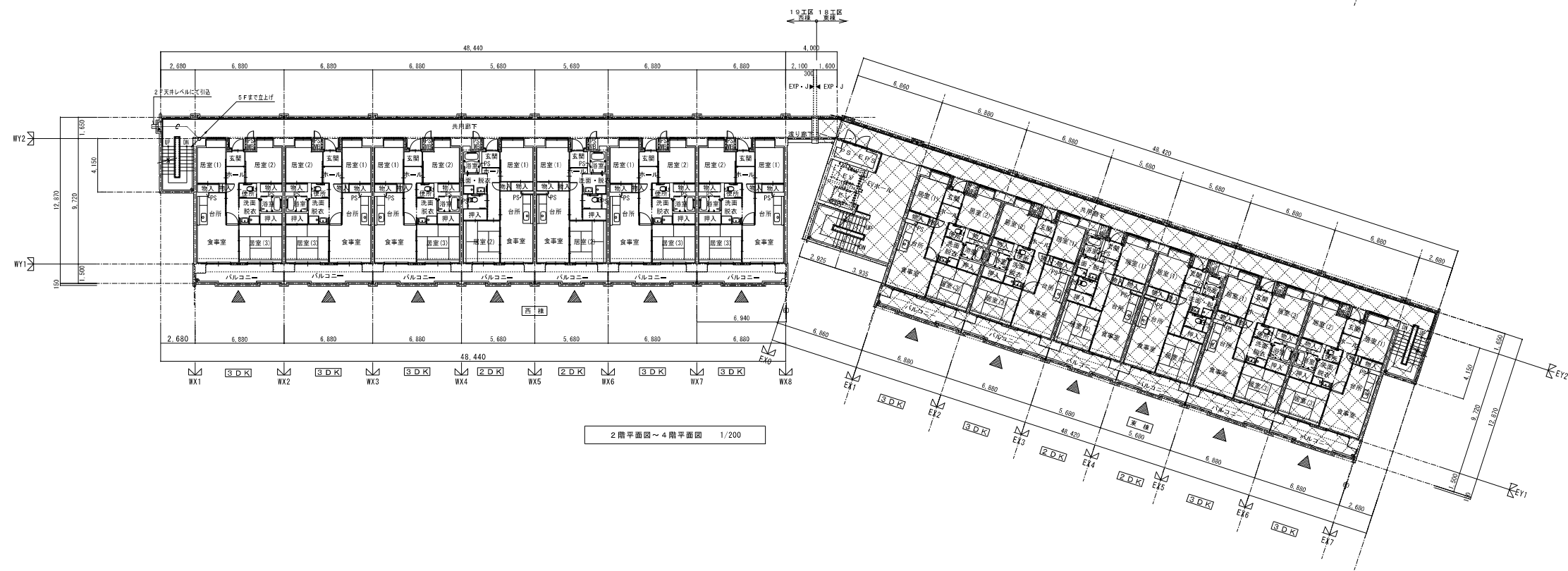
1階平面図 1/200

図説建物(東棟)を承す。

株式会社 岩崎設計事務所	東浦住宅電気工事 (第19工区)	図番番号
一級建築士登録 第66771号 設備設計一級建築士証交付番号 第 954号 岩崎 恒一	西棟 避雷設備 1階・屋上階 平面図 1/200	縮尺 No. E-2-2
棟 図	設計 M25年2月	愛知県建設部建築局公営住宅課



5階平面図 1/200



2階平面図～4階平面図 1/200

凡例
 空配管 (PF16) x1
 ※取り出し位置については、監督員と協議の上、決定すること。

既設建物 (東棟) を示す。

株式会社 岩崎設計事務所	東浦住宅電気工事 (第19工区)	図面番号
一級建築士登録 第66771号 設備設計一級建築士証交付番号 第 954号 岩崎 直一	西棟 放送設備 2～5階平面図	縮尺 1/200
棟 図	設計 2025年2月	No. E-2-3
愛知県建設部建築局公営住宅課		