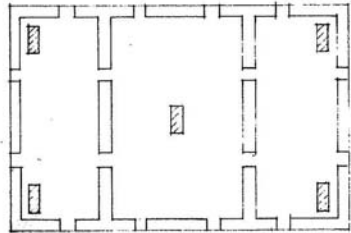


A (9.09.455) 9.09.455 敷工階	A (9.09.455) 9.09.455 敷工階
B (9.09.606)	B (9.09.606)
C (9.09.606)	D (9.09.606)

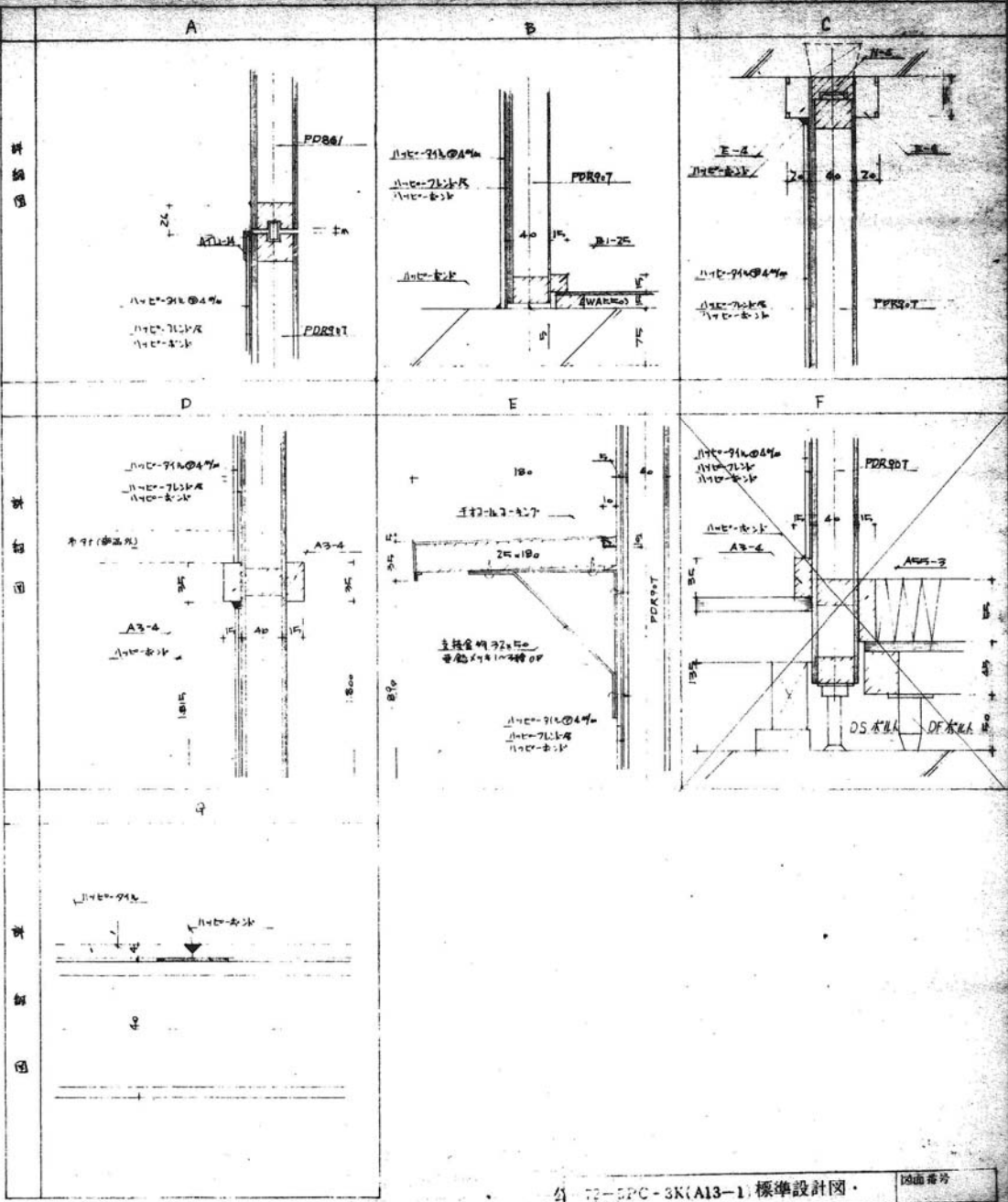
↑ハロー-91L 断面図



↑ハロー-91L 柱間配置断面

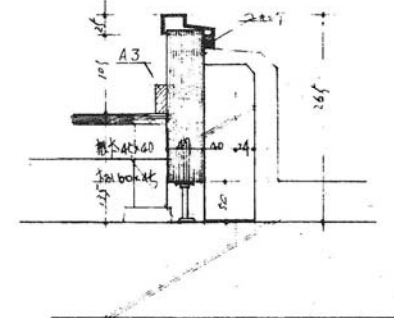
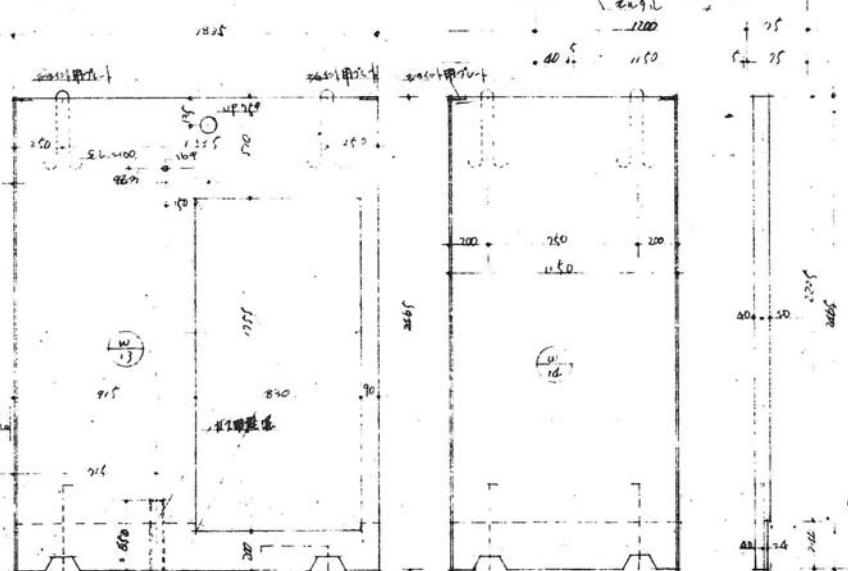
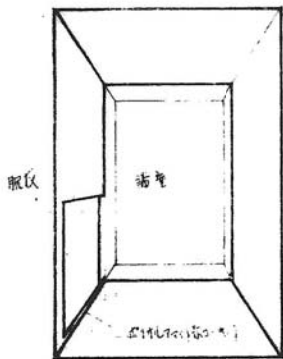
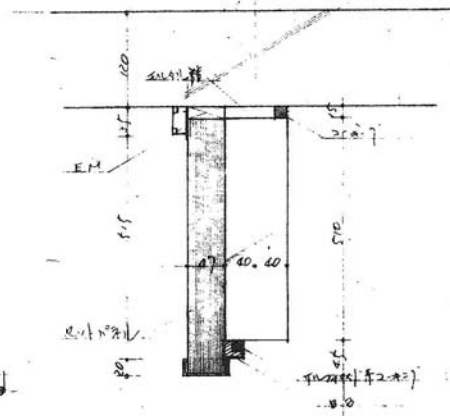
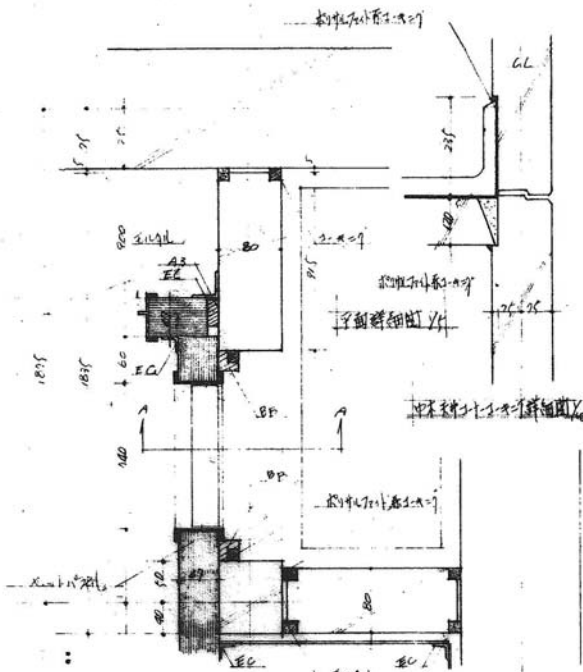
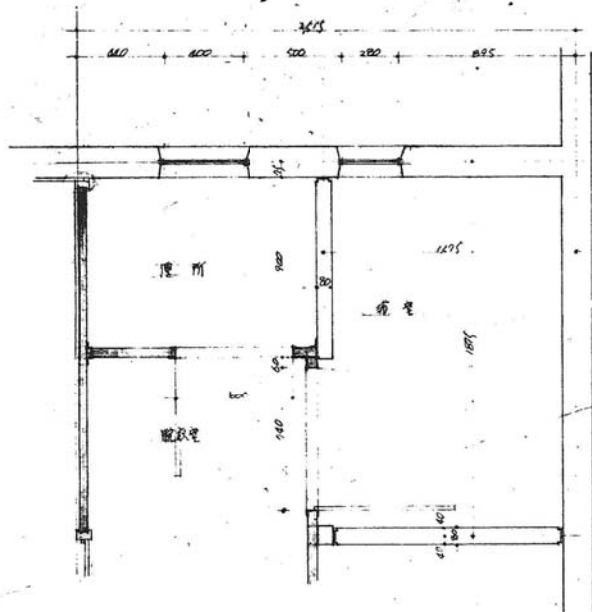
□ は ハロー-91L (30x90) の表示
 = は ハロー-91L (SP7-A) の表示

49-SP-1062



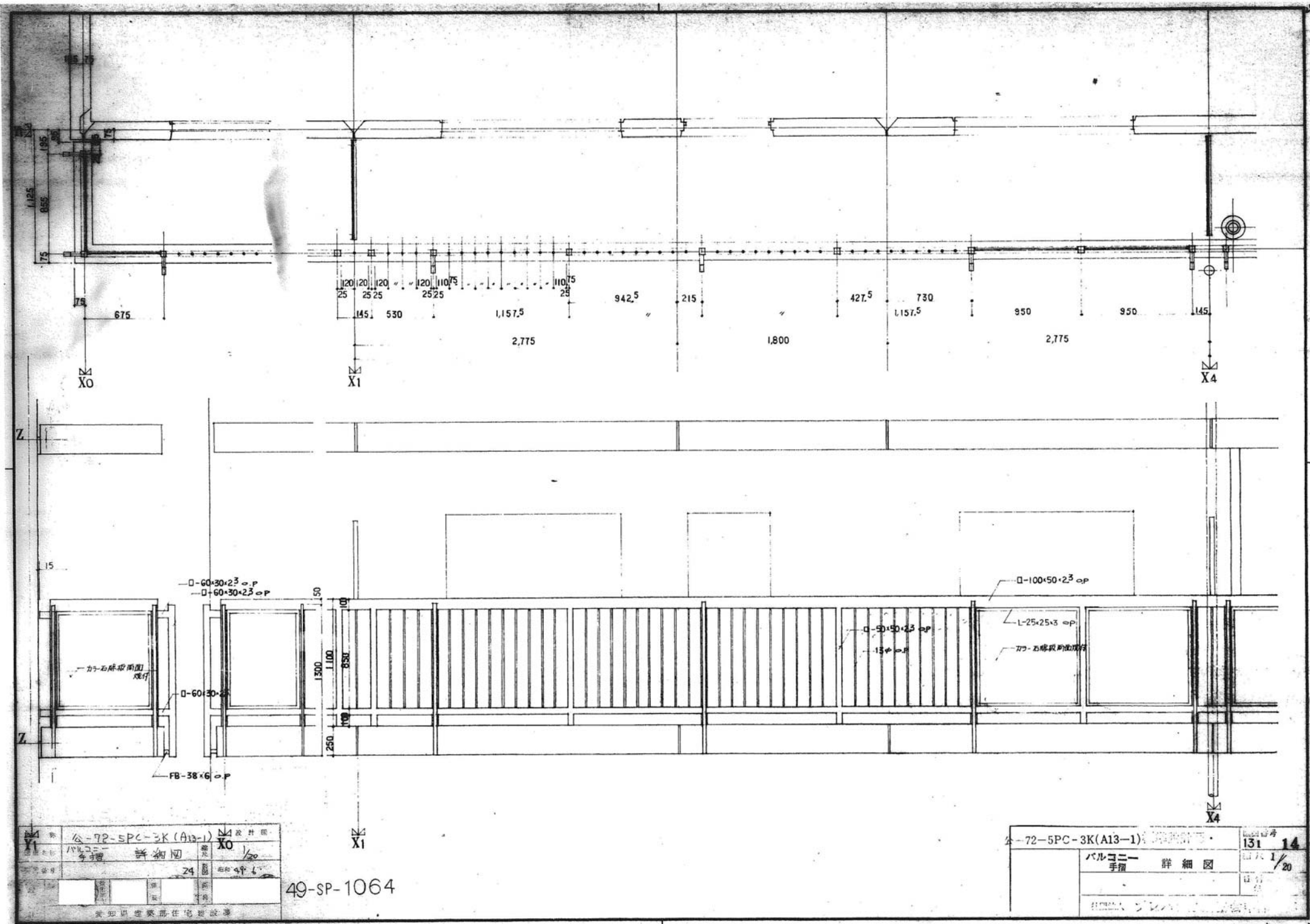
名称	公-72-5PC-3K (A13-1) 設計図		
図名	ハロー-91L 納付施工図		
図番	22	期	49.6
設計		検査	
製図		承認	

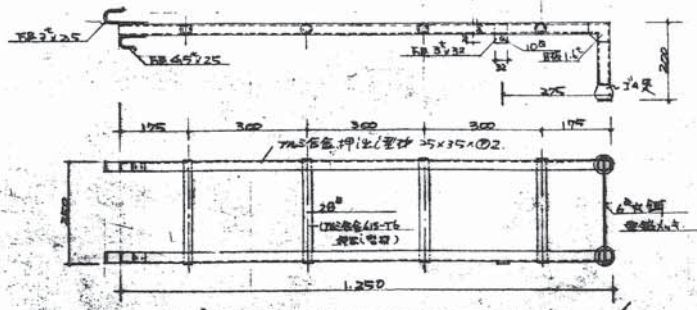
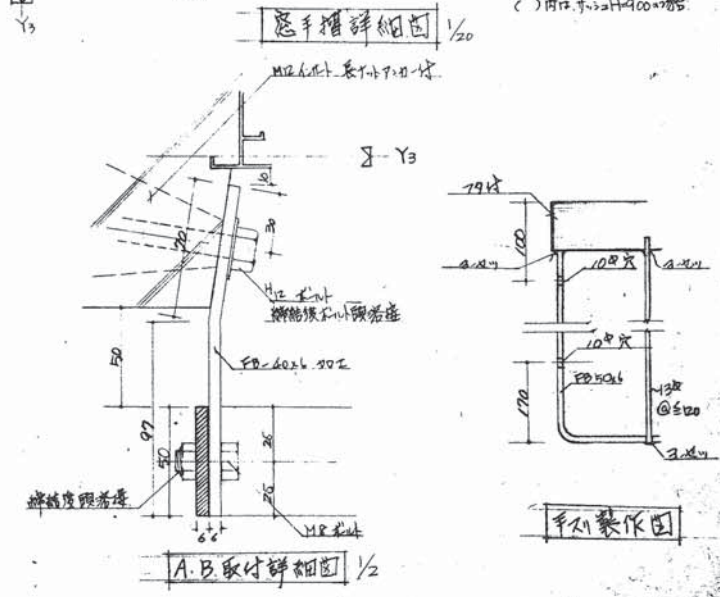
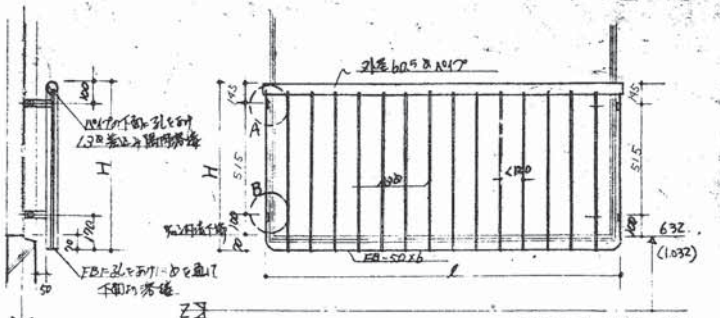
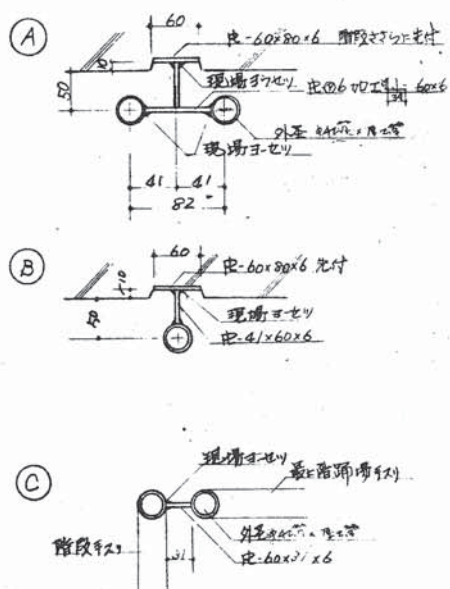
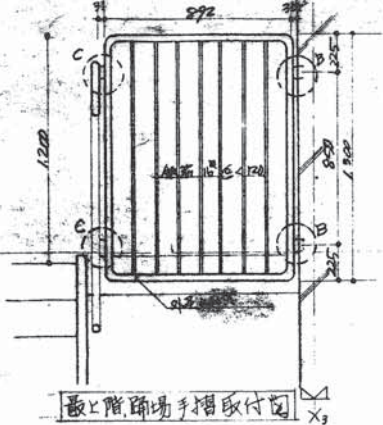
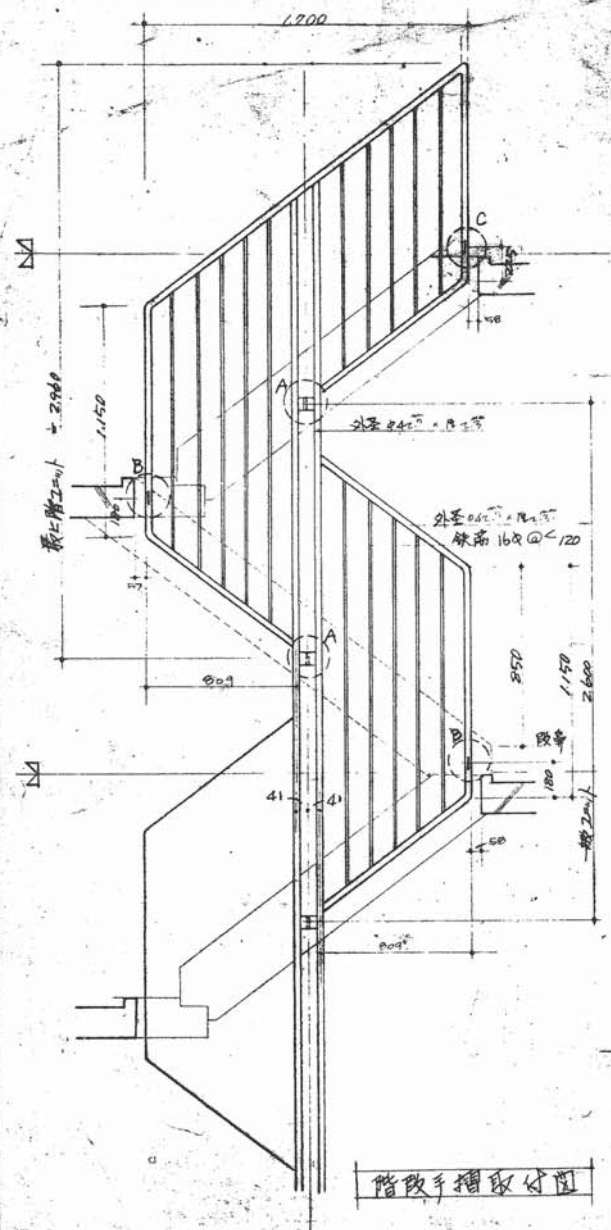
公-72-5PC-3K (A13-1) 標準設計図		図面番号
ハロー-91L 納付施工図		縮尺 1/50
		日付 49.4.9
社団法人 プレハブ建築協会 中部支部		



名稱	10-SP-22 (A3-1)	設計圖
圖面名稱	浴室並詳細圖	圖尺 1/20
圖面番號	23	50.04.9
設計	課長	係長
愛知県建築部住宅建設課		

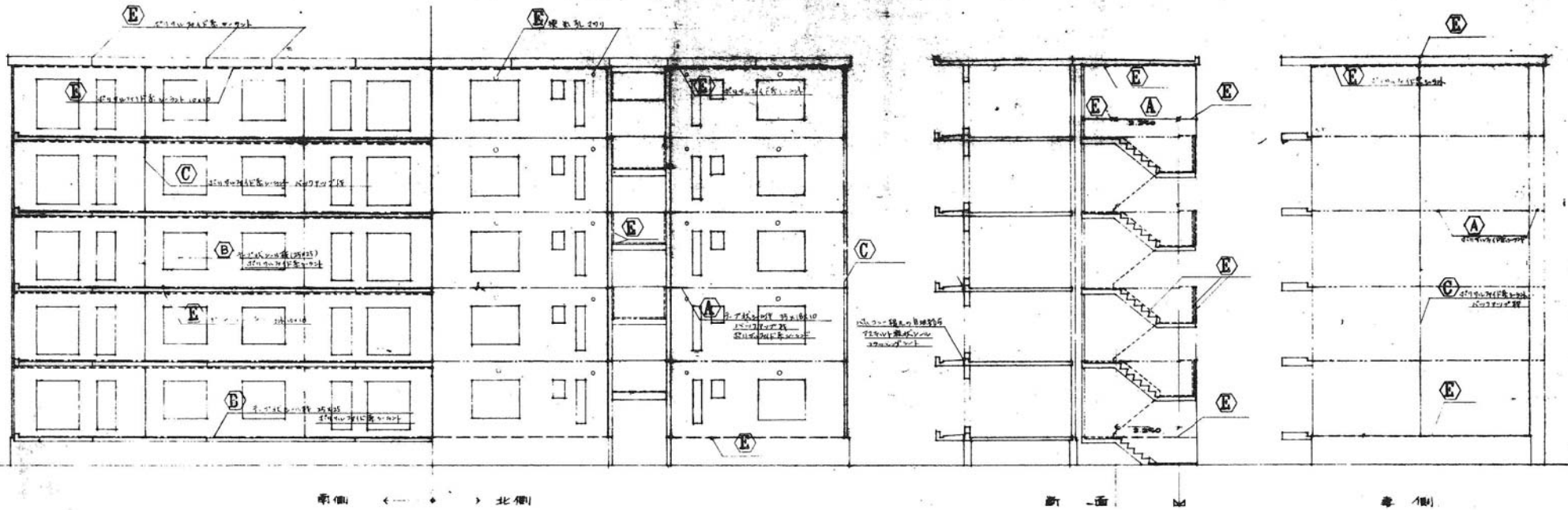
49-SP-1063



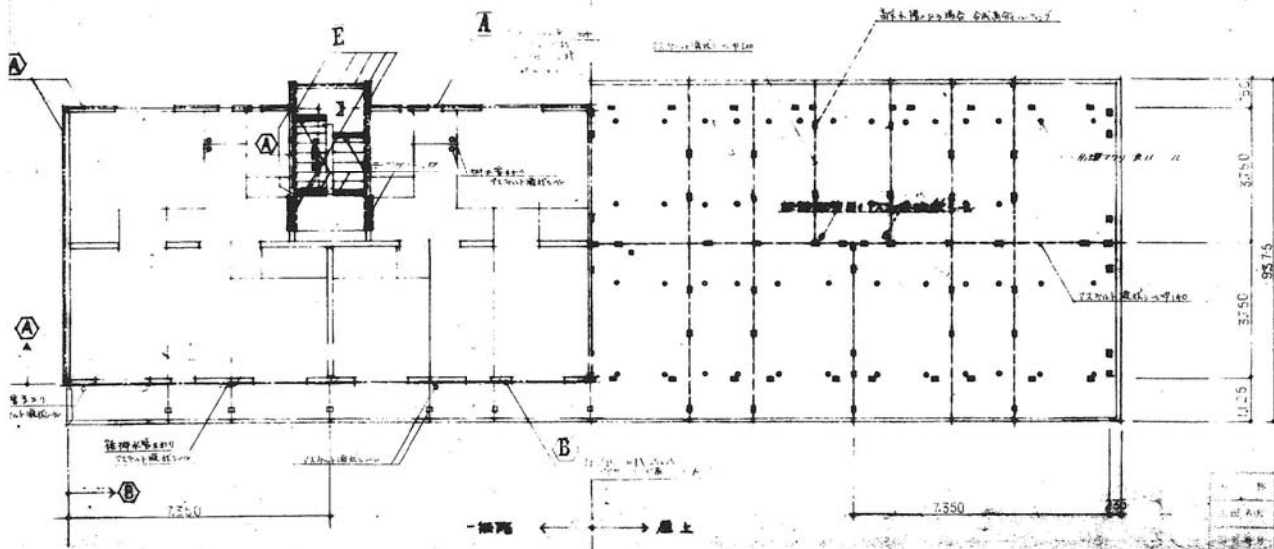


寸法	H	L
1300 x 1700	870	1.790
1300 x 1700	870	1.590
1300 x 1200	890	1.290
900 x 900	670	990

品名	公-70-SPC-3K (AB, 1)	設計
図面名称	金物詳細図-2	縮尺
図面番号	25	44-66-8
設計	愛知県建築住宅建設課	49 1065



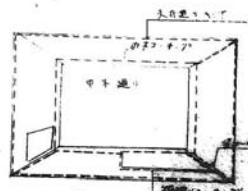
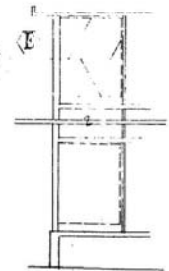
- * パイプリアップは中空成形樹脂を使用
- * アスベスト被覆シールはアスベスト含有品
- * ラーゲルシールはアスベスト含有品(アスベスト含有品)を使用
- * 最上階部材はガス噴出を防止したものに(アスベスト含有品)と被覆シールを使用する
- * ラーゲルシールはアスベスト含有品(アスベスト含有品)を使用
- ① ラーゲルシール(25x25) + パイプリアップ + 被覆シール
- ② ラーゲルシール(25x25) + パイプリアップ + 被覆シール
- ③ パイプリアップ + 被覆シール + 被覆シール
- ④ 被覆シール + 被覆シール



49-SP-1066

図名	公-72-5PC-3K(A13-1)	縮尺	1/100
設計者	防水案内図	設計者	26
設計者	26	設計者	26

-72-5PC-3K(A13-1)標準設計図		図面番号	131
防水案内図		縮尺	1/100
		日付	
		年	



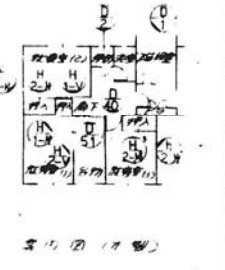
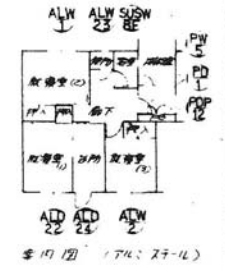
浴室

浴室

符号・種類	PD 片開きALP	片開きALP	片開きALP	片開きALP	片開きALP	片開きALP	片開きALP
材料・細数	1	1	1	1	1	1	1
材料仕上	スチール 内外装OP付	スチール 内外装OP付	スチール 内外装OP付	スチール 内外装OP付	スチール 内外装OP付	スチール 内外装OP付	スチール 内外装OP付
寸法	800	1300	550	1700	500	1500	1500
附属金物	K770V-1137-1 錠付	K770V-1137-1 錠付	5-700 錠付	K770V-1137-1 錠付	K770V-1137-1 錠付	K770V-1137-1 錠付	K770V-1137-1 錠付

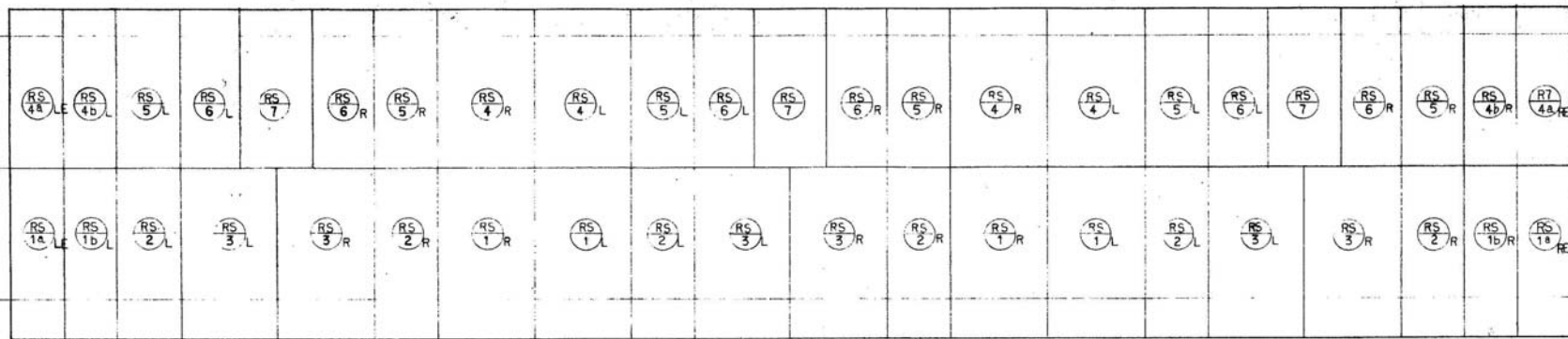
符号・種類	ALW 片開きALP	SUSA 片開きALP	ALD 片開きALP	D 片開きALP	D 片開きALP	D 片開きALP	D 片開きALP
材料・細数	1	1	1	1	1	1	1
材料仕上	スチール	スチール	スチール	スチール	スチール	スチール	スチール
寸法	400	1300	700	1650	740	1800	900
附属金物	K770V-1137-1 錠付	K770V-1137-1 錠付	K770V-1137-1 錠付	K770V-1137-1 錠付	K770V-1137-1 錠付	K770V-1137-1 錠付	K770V-1137-1 錠付

符号・種類	D 片開きALP	H 片開きALP	H 片開きALP	H 片開きALP	H 片開きALP	H 片開きALP	H 片開きALP
材料・細数	1	1	1	1	1	1	1
材料仕上	スチール	スチール	スチール	スチール	スチール	スチール	スチール
寸法	805	990	750	900	1672.5	1710	1710
附属金物	K770V-1137-1 錠付	K770V-1137-1 錠付	K770V-1137-1 錠付	K770V-1137-1 錠付	K770V-1137-1 錠付	K770V-1137-1 錠付	K770V-1137-1 錠付

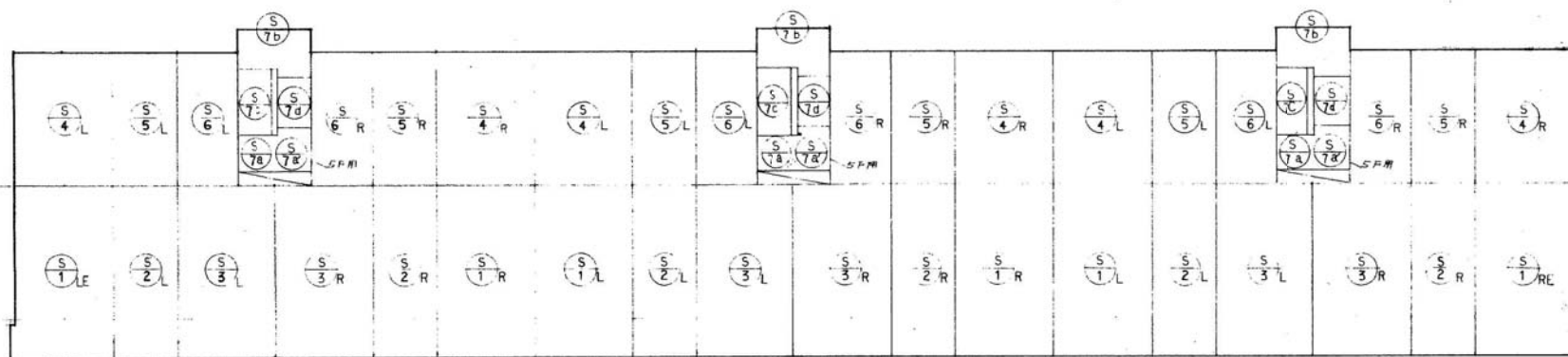


49-SP-1067

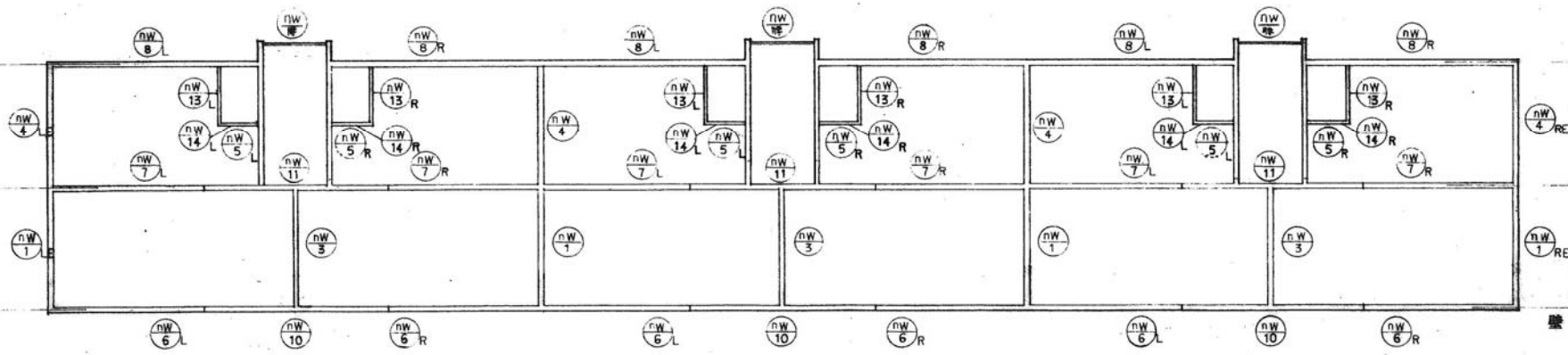
F-72-5PC-3K(A13-1)標準設計図		図番	131
建具表		縮尺	1/50
		日付	年 月 日
社団法人 プレハブ建築協会中部支部			



RS 伏図



床 伏図



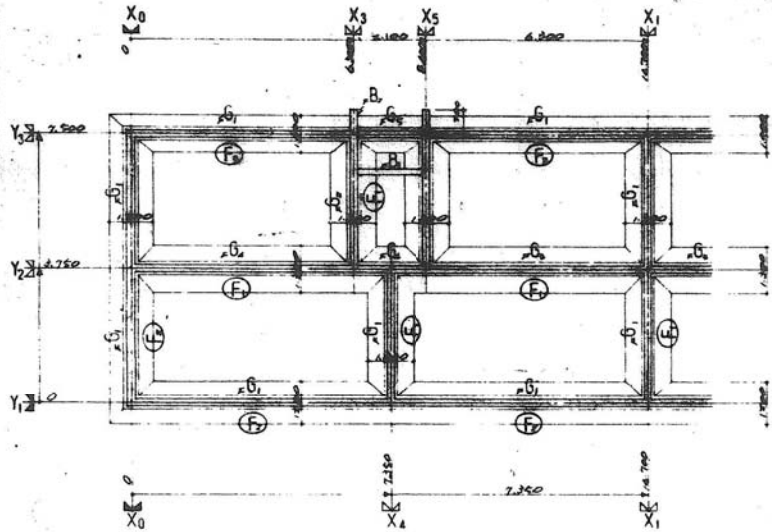
壁 伏図

図番	4-72-5PC-3K (A13-1)	設計者	
種別	標準設計図	縮尺	1/100
内容	壁床屋根伏図	図幅	49.6
枚数	28	製図	

49-SP-1068

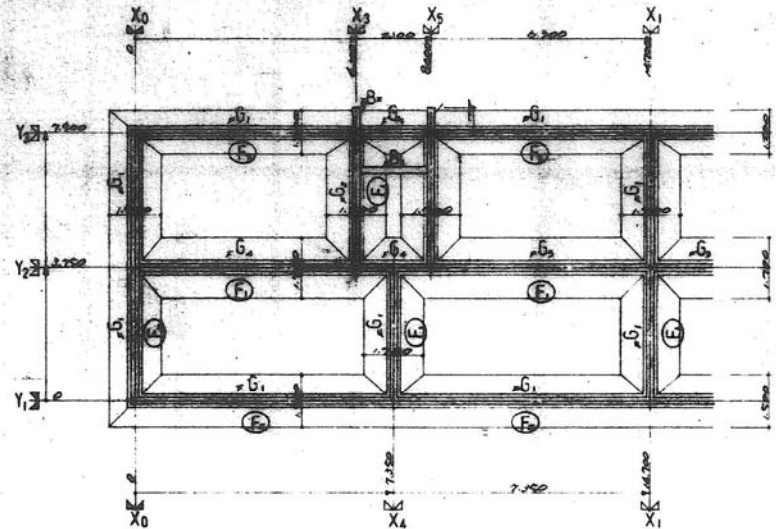
公-72-5PC-3K(A13-1)標準設計図		図番	131	20
壁床屋根伏図		縮尺	1/100	
伏図・設計図・屋根伏図		日付		
		年		
		月		
		日		
社団法人 プレハブ建築協会中部支部				

地耐力 $F_A = 12 \text{ t/m}^2$



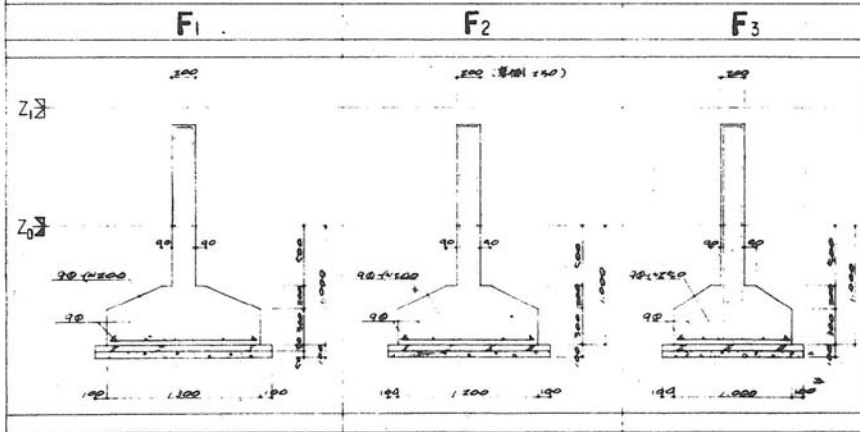
基礎配筋図 1:100

地耐力 $F_A = 10 \text{ t/m}^2$

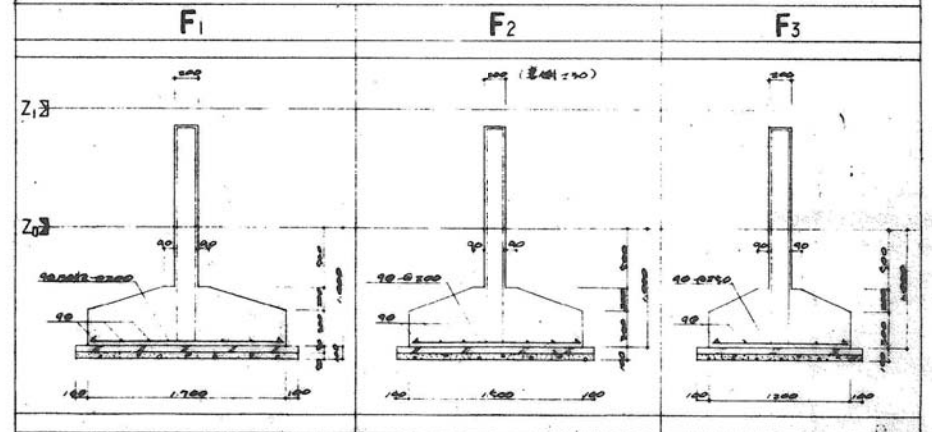


基礎配筋図 1:100

基礎桁筋図 1:30



基礎配筋図 1:30



公-72-5PC-3K(A12-1)		設計者
基礎仕上り基礎配筋図(FA=12)		1/30
29	49.6	

49-SP-1069

公-72-5PC-3K(A13-1)標準設計図

図番 131-2

基礎仕上り基礎配筋図(FA=10)

縮尺 1/100

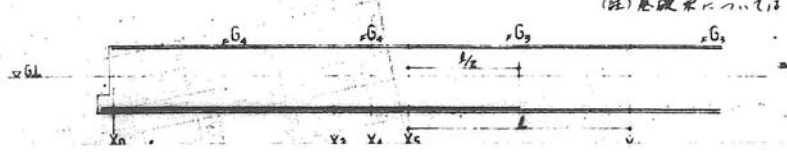
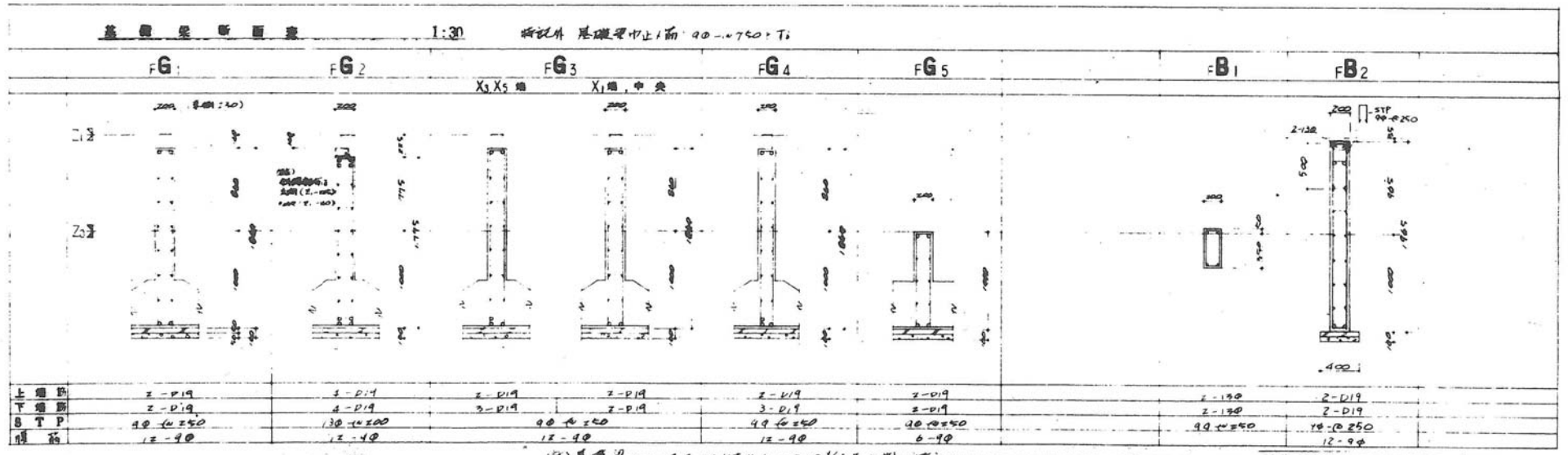
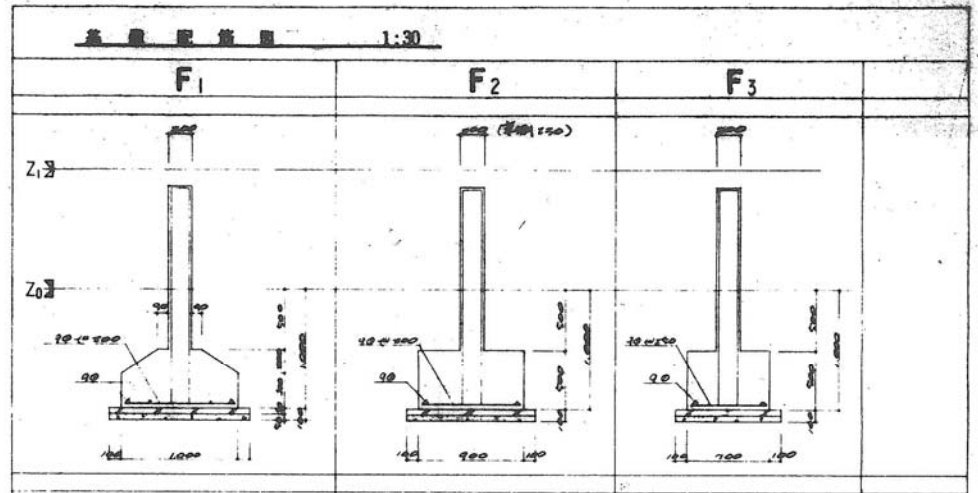
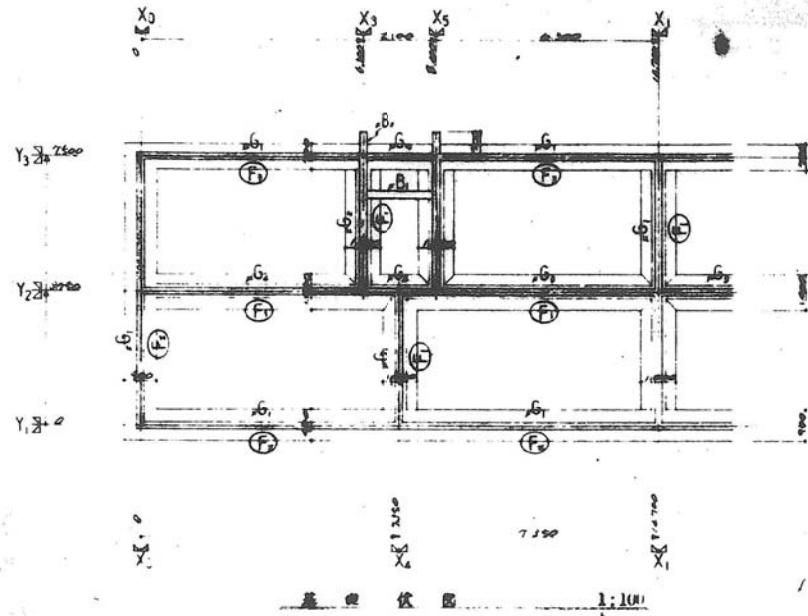
日付

日

社団法人 プレハブ建築協会

日

基礎設計 FA-15 1/40



49-SP-1070

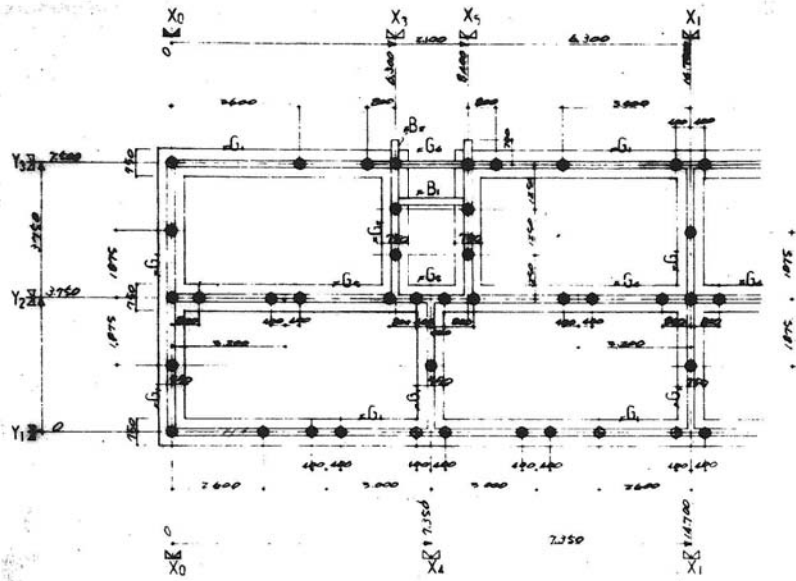
公-72-5PC-3K (A13-1) 表 10 公-72-5PC-3K (A13-1) 標準設計図

基礎伏図 基礎配筋図 (1/100) 1/100 1/30

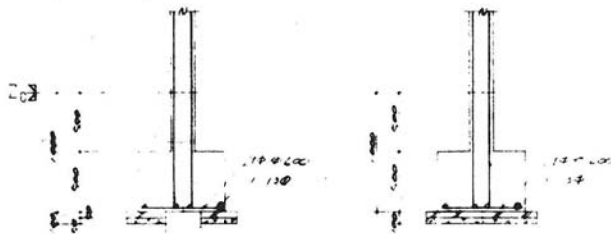
29 6.6

社団法人 プレハブ建築協会

柱基礎 RA=25 塊



柱基礎伏図 1:100



1000
500
750

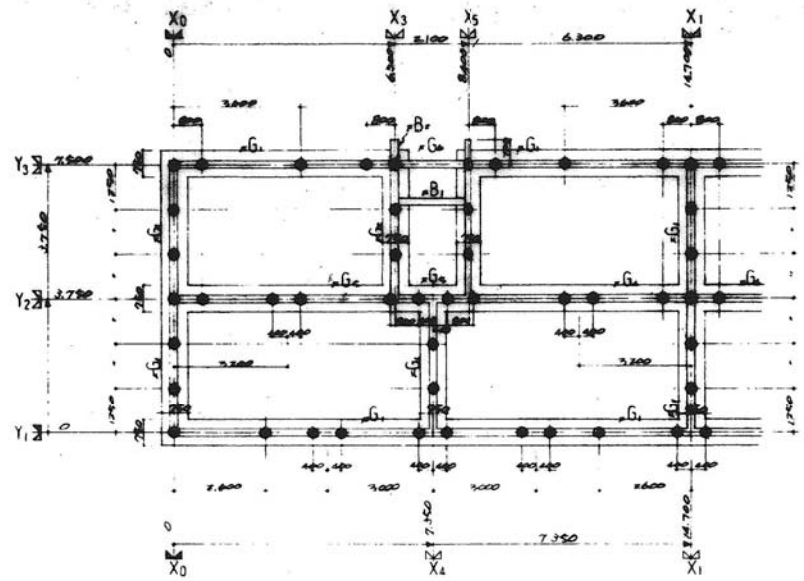


基礎断面図

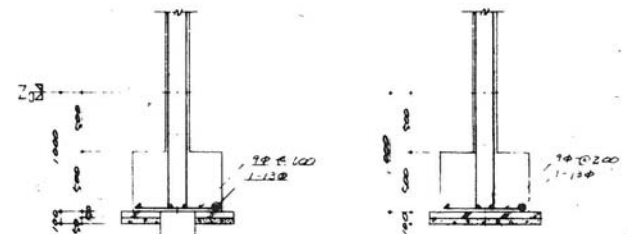
抗頭挿入管径18φ通図参照

基礎配筋図 1:30

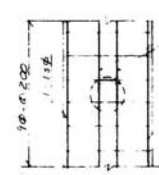
柱基礎 RA=20 塊



柱基礎伏図 1:100



1000
500
750



基礎断面図

抗頭挿入管径18φ通図参照

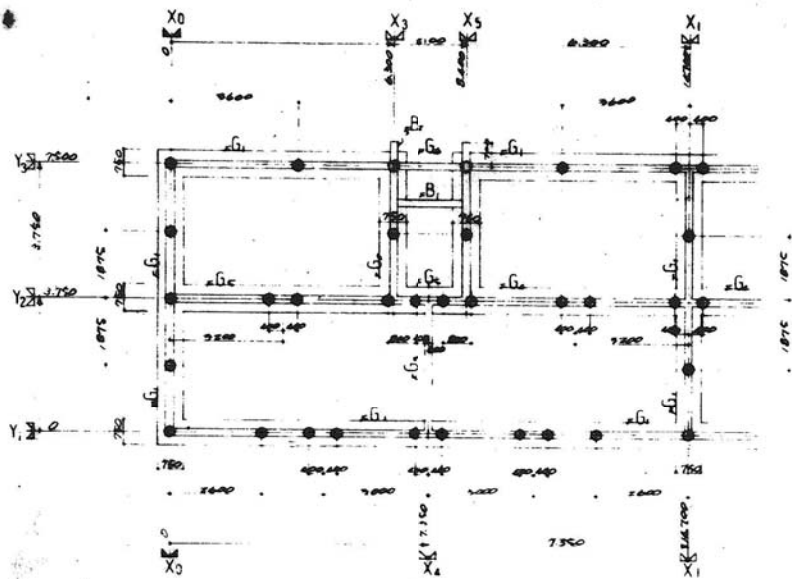
基礎配筋図 1:30

公-72-5PC-3K(A13-1)	設計図
株式会社 豊田製作所	1/100 1/30
29	49.6

49-SP-1071

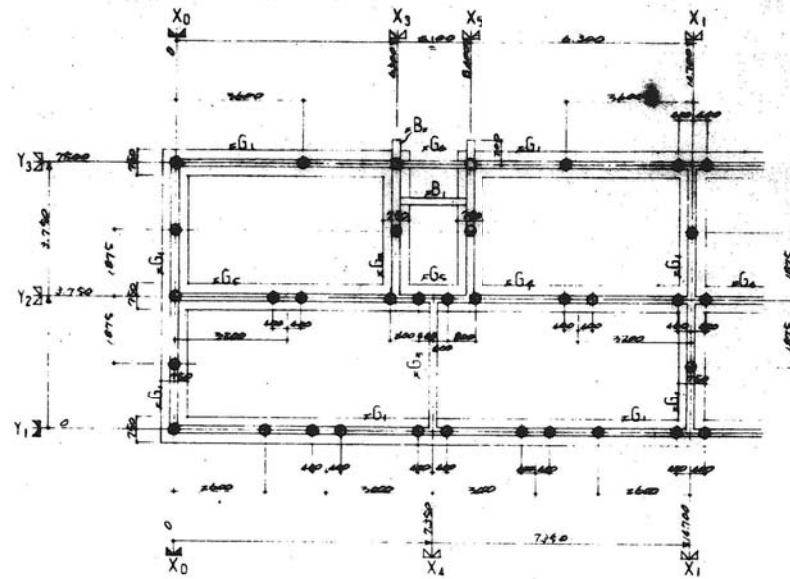
公-72-5PC-3K(A13-1) 標準設計図	131
株式会社 豊田製作所	1/100 1/30
29	49.6

抗基礎 RA-35%

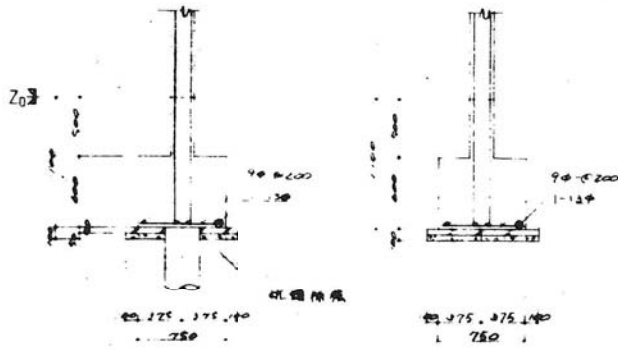


抗基礎伏図 1:100

抗基礎 RA-30%

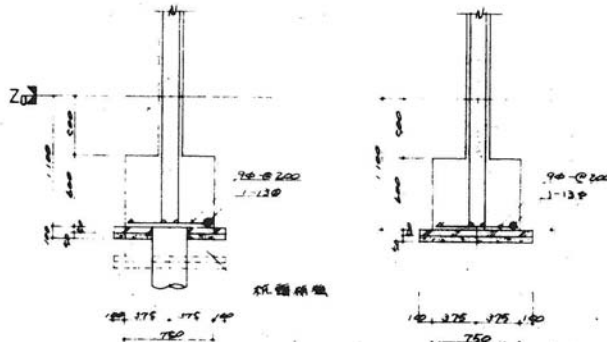


抗基礎伏図 100



基礎埋込

275 275 140 750



基礎埋込

275 275 140 750



基礎埋込

基礎埋込

基礎配筋図 1:30



基礎埋込

基礎埋込

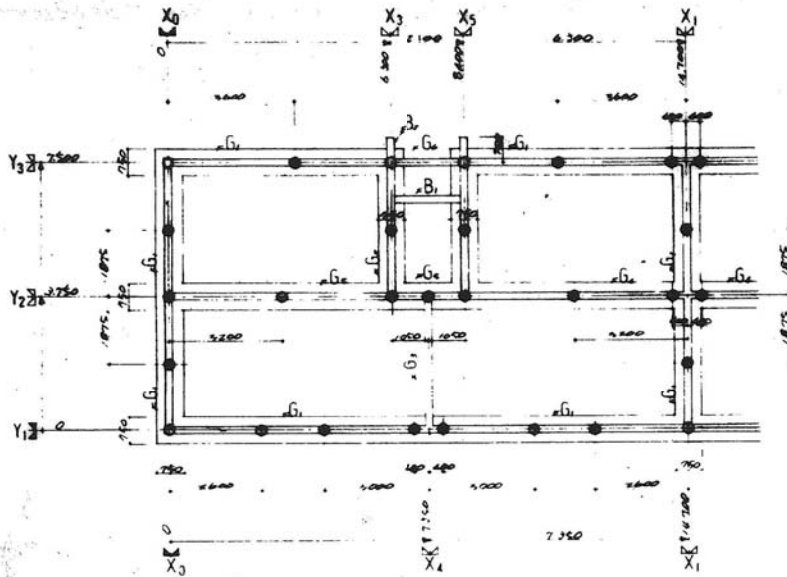
基礎配筋図 1:30

公-72-5PC-3K(A13-1)
 抗基礎伏図(1/100) 1/100 1/30
 29 49 5

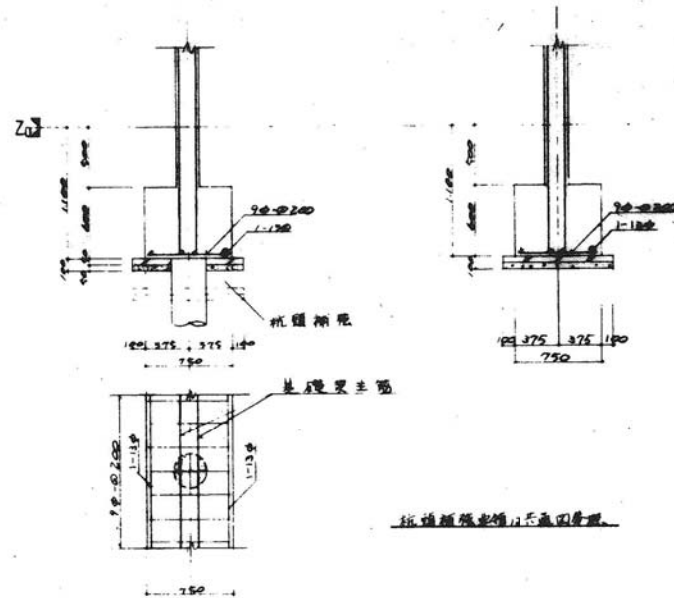
49-SP-1072

公-72-5PC-3K(A13-1)		図番	2
抗基礎伏図(1/100)		縮尺	1/100
		日付	年 月
社団法人 プレハブ建築協会中部支部			

標準 RA-40%



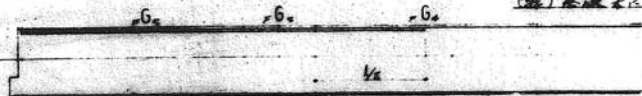
基礎平面図 1:100



基礎配筋図 1:30

基礎梁断面図 1:30		特記外: 基礎梁断面は90-10750C11							
FG1	FG2	FG3	FG4	FG5	FG6	FB1	FB2		
上筋筋 2-D19	2-D19	2-D19	2-D19	2-D19	2-D19	2-D19	2-D19		
下筋筋 2-D19	2-D19	2-D19	2-D19	2-D19	2-D19	2-D19	2-D19		
STP 90-10250	120-10200	90-10250	90-10250	90-10250	90-10250	90-10250	90-10250		
幅 12-90	12-90	12-90	12-90	12-90	12-90	12-90	12-90		

標準 RA-40% 11 12 13 14 15 20 25 30 35 40 45 50 55 60 65 70 75 80 85 90 95 100 105 110 115 120 125 130 135 140 145 150 155 160 165 170 175 180 185 190 195 200 205 210 215 220 225 230 235 240 245 250 255 260 265 270 275 280 285 290 295 300 305 310 315 320 325 330 335 340 345 350 355 360 365 370 375 380 385 390 395 400 405 410 415 420 425 430 435 440 445 450 455 460 465 470 475 480 485 490 495 500 505 510 515 520 525 530 535 540 545 550 555 560 565 570 575 580 585 590 595 600 605 610 615 620 625 630 635 640 645 650 655 660 665 670 675 680 685 690 695 700 705 710 715 720 725 730 735 740 745 750 755 760 765 770 775 780 785 790 795 800 805 810 815 820 825 830 835 840 845 850 855 860 865 870 875 880 885 890 895 900 905 910 915 920 925 930 935 940 945 950 955 960 965 970 975 980 985 990 995 1000



49-SP-1073

標準設計図 72-SPC-3K(A13-1)

図名: 基礎梁断面図 (RA-40%)

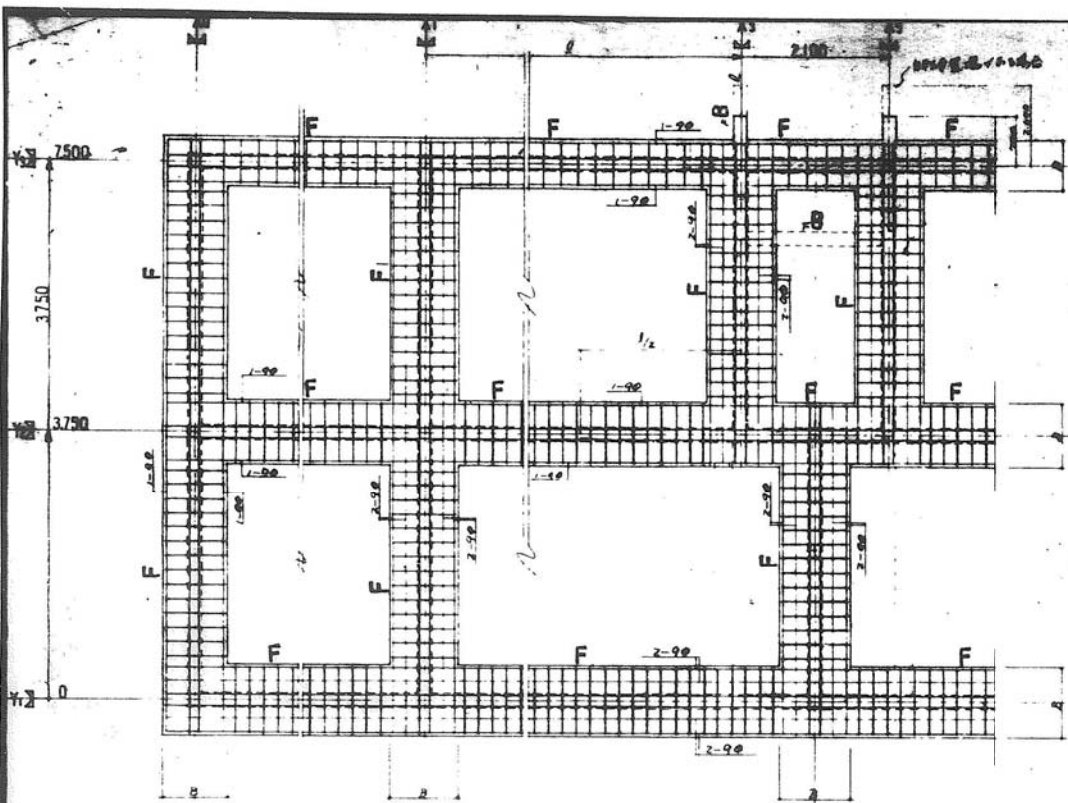
縮尺: 1/100

図番: 29

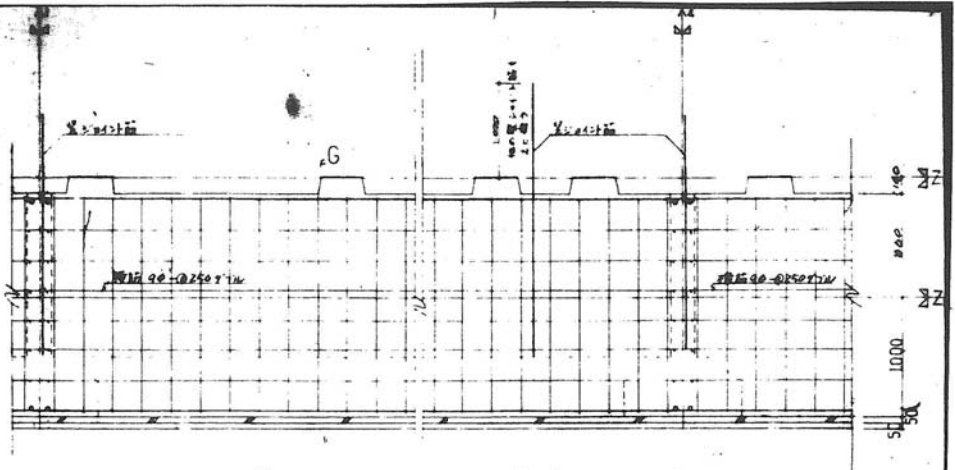
図尺: 49.6

日付: / /

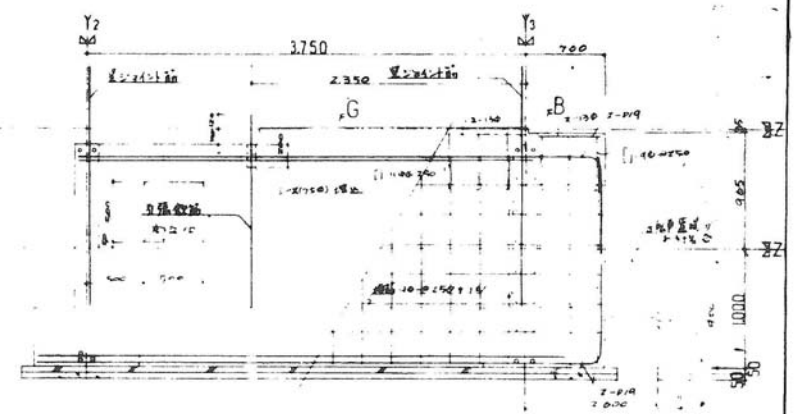
社団法人 プレハブ建築協会 中部支部



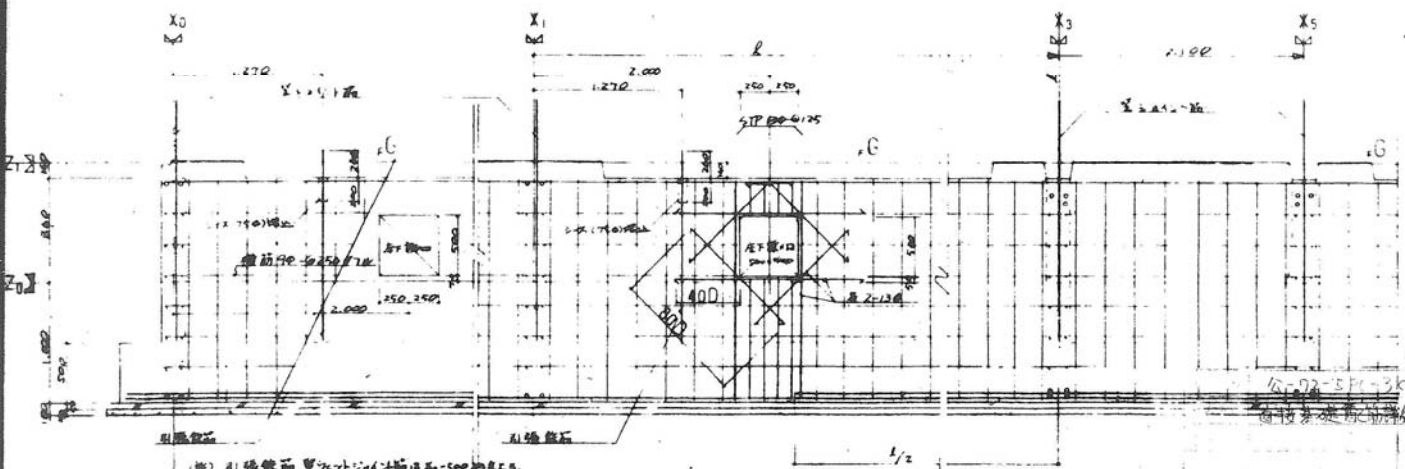
基礎平面詳細図 1:50



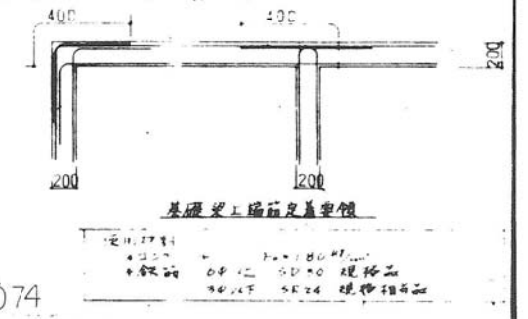
Y1 通り基礎梁配筋詳細図 1:30



Y2 通り基礎梁配筋詳細図 1:30



Y3 通り基礎梁配筋詳細図 1:30



基礎梁上端筋足量詳細
 100φ配筋 100φピッチ
 100φ配筋 100φピッチ

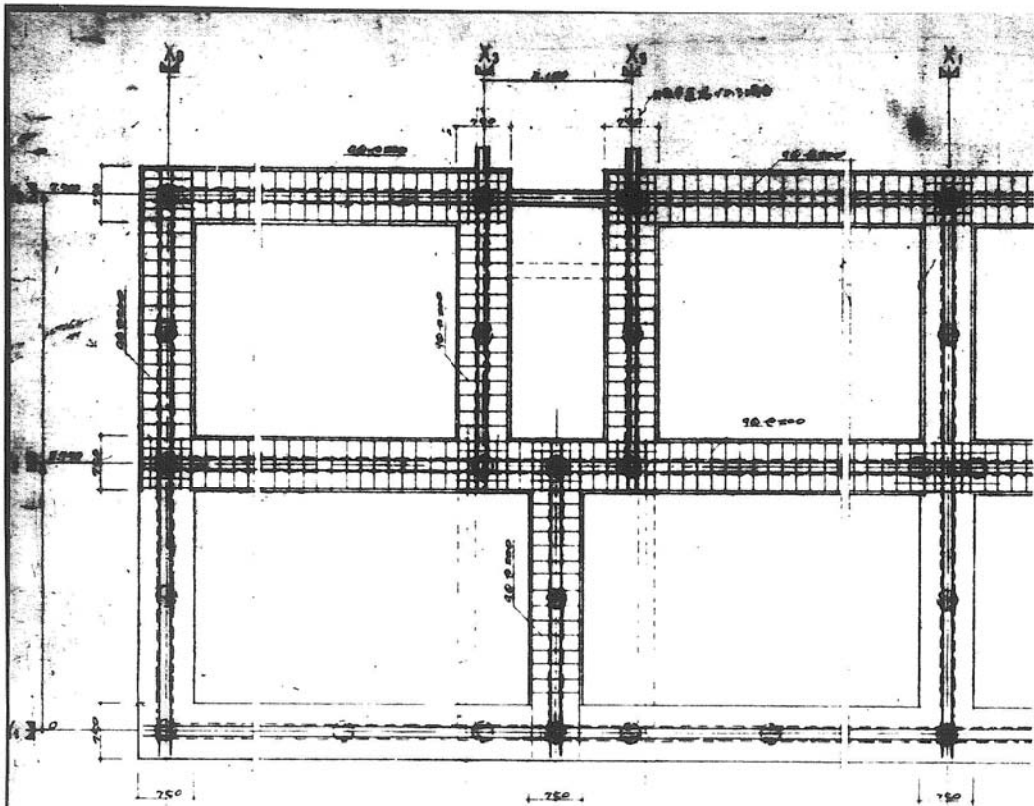
(注) 1. 基礎梁の配筋は、設計図書に示す通りとする。
 2. 100φ配筋 100φピッチとする。

Y3 通り基礎梁配筋詳細図 1:30

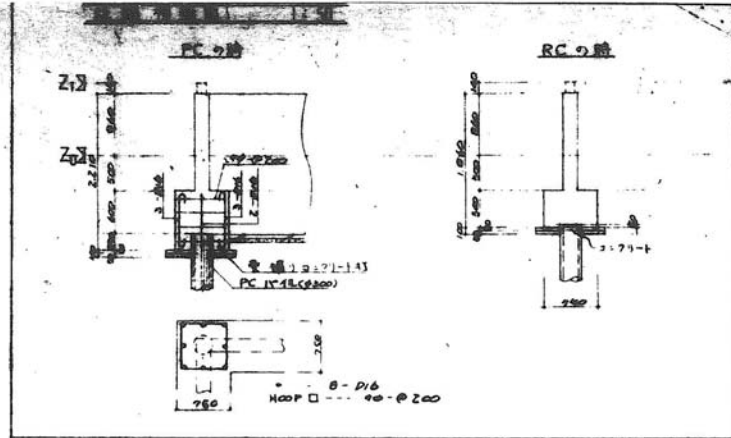
49-SP-1074

100φ配筋 100φピッチ

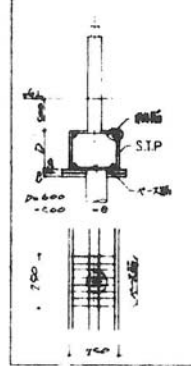
2-72-5PC	標準設計図	図面番号 022-1
基礎梁配筋詳細図		縮尺 1/2
製図人 プレハブ建築協会中部支部		日付 年 月 日



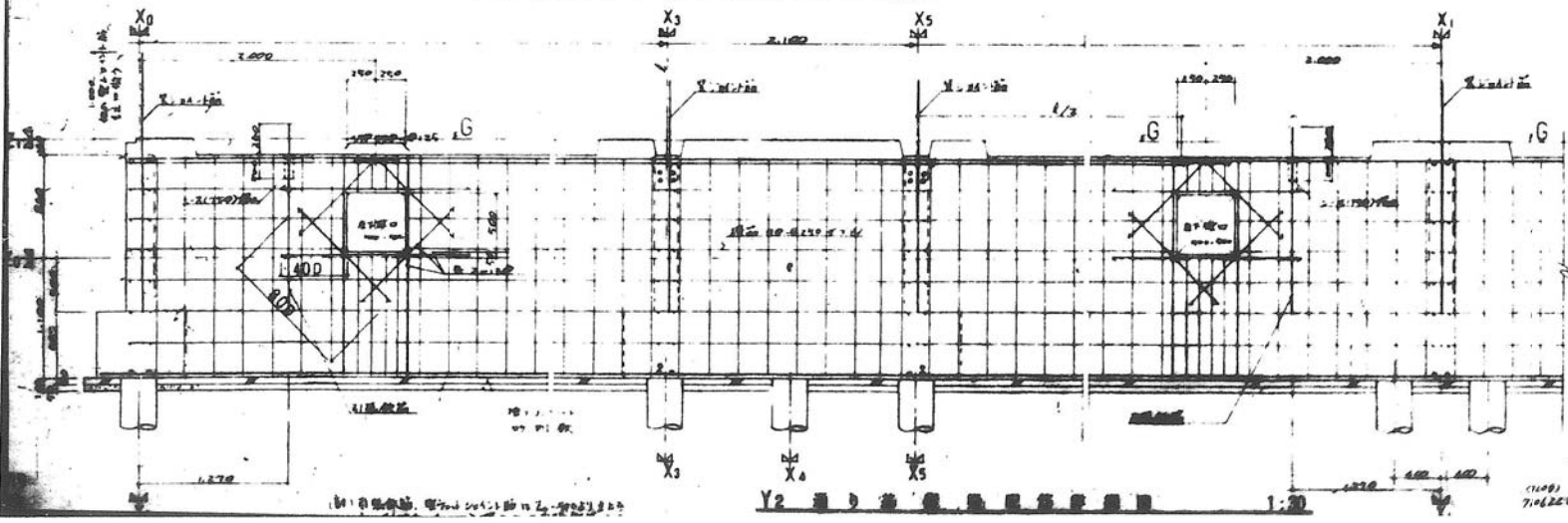
基礎埋込み深さ 750mm
 柱基礎配筋断面図 1:50



基礎心筋配筋図



R(階)	項目	中心距離 (mm)			
		5.1L5.10	10.1L5.10	5.1L5.15	10.1L5.20
RA-40	柱筋	1-13φ	1-D19	1-D22	1-D25
	STP	4φ250	4φ250	130φ200	130φ200
	A-2筋	4-13φ	4-13φ	4-D16	7-D16
RA-35	柱筋	A-E	1-D16	1-D19	1-D22
	STP	A-E	4φ250	130φ200	130φ200
	A-2筋	A-E	8-13φ	4-D16	7-D16
RA-30	柱筋	A-E	1-D16	1-D19	2-E
	STP	A-E	4φ250	130φ200	2-E
	A-2筋	A-E	8-13φ	4-D16	4-D16
RA-25	柱筋	A-E	A-E	A-E	2-E
	STP	A-E	A-E	A-E	2-E
	A-2筋	A-E	A-E	A-E	2-E
RA-20	柱筋	1-13φ	1-D16	1-D19	1-D19
	STP	4φ250	4φ250	130φ200	130φ200
	A-2筋	4-13φ	4-13φ	4-D16	4-D16

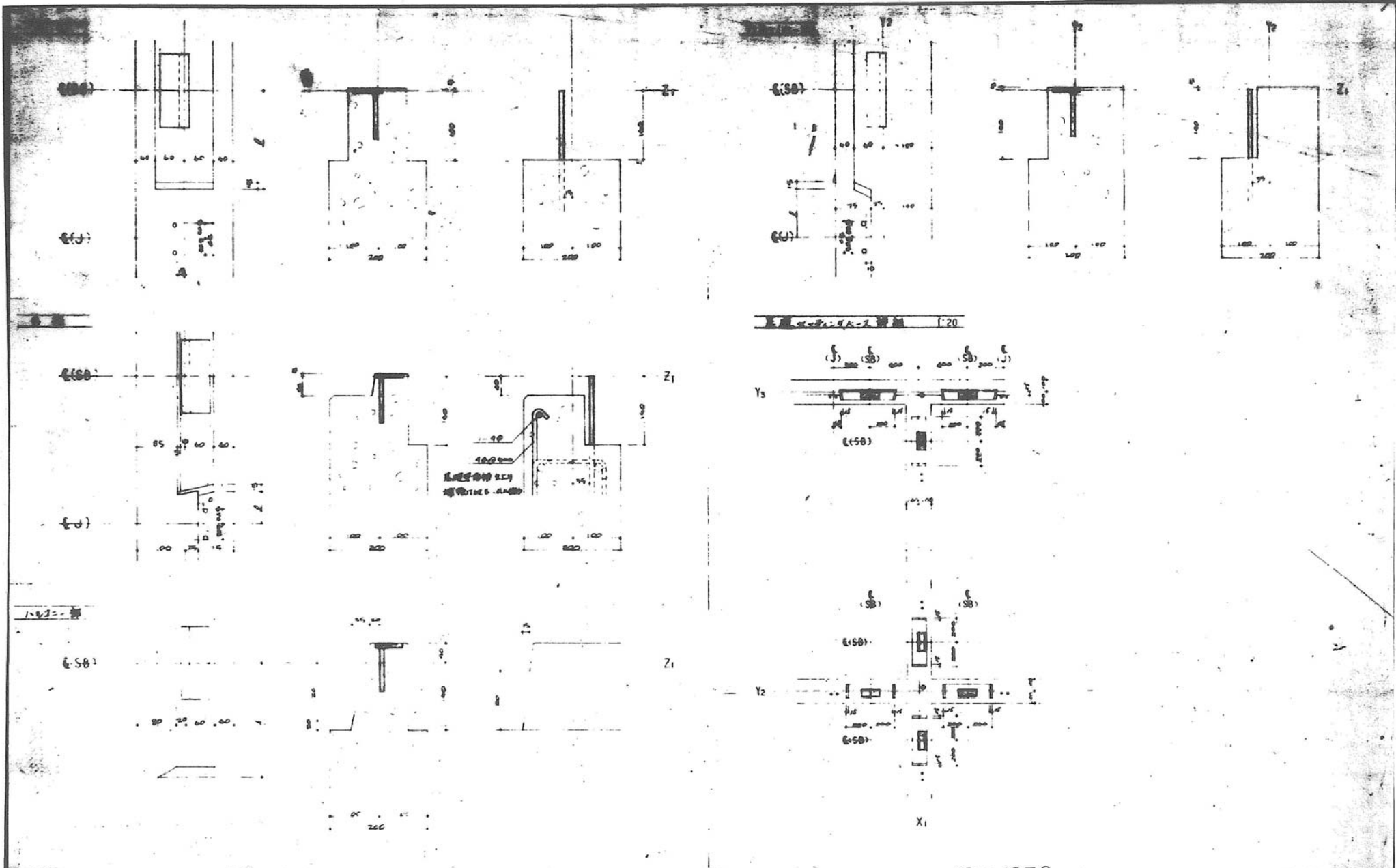


Y2 通り 基礎埋込み深さ 750mm
 柱基礎配筋断面図 1:50

使用材料
 ・コンクリート 概算 Rn 4025 毎時 Fc=210^{kg/cm²}
 ・ Rn 3025 毎時 Fc=180^{kg/cm²}
 ・ 鉄筋 φ16φ以上 A030 規格品
 ・ STP CR 24 現物相模

40-S-1075
 a 1-110-1A
 花崗石床材

公-72-5PC 標準設計
 図面番号 022-2
 現行配筋断面図
 7.16.2017
 担当人 プレハブ建築協会 中部支部

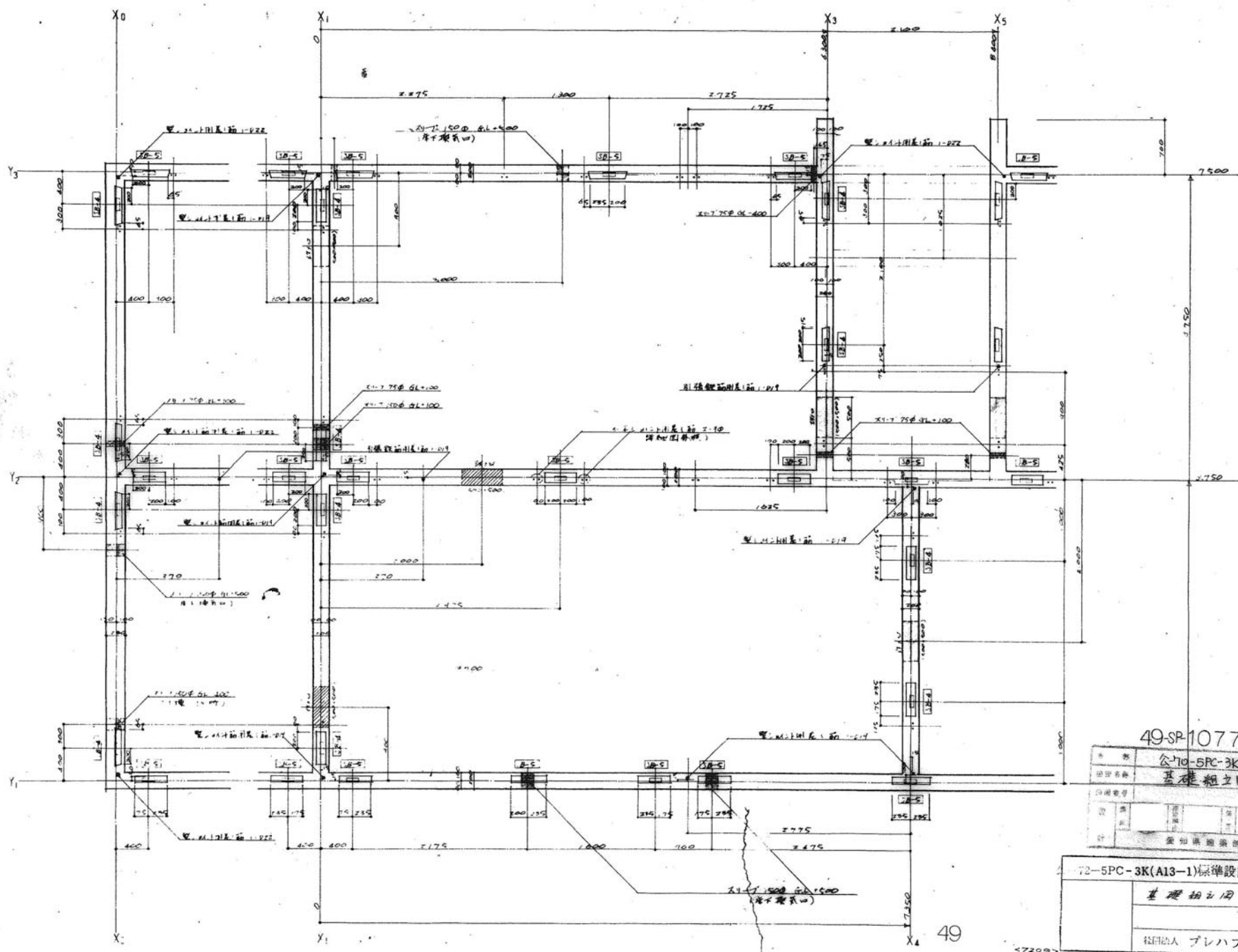


(註) 1. 基礎部分 2.25
 2. 増設した部分 2.25

49-SP-1076

G-72-5PC-3K(A1>1)	
基礎詳細図	1/5 1/2
32	49-1

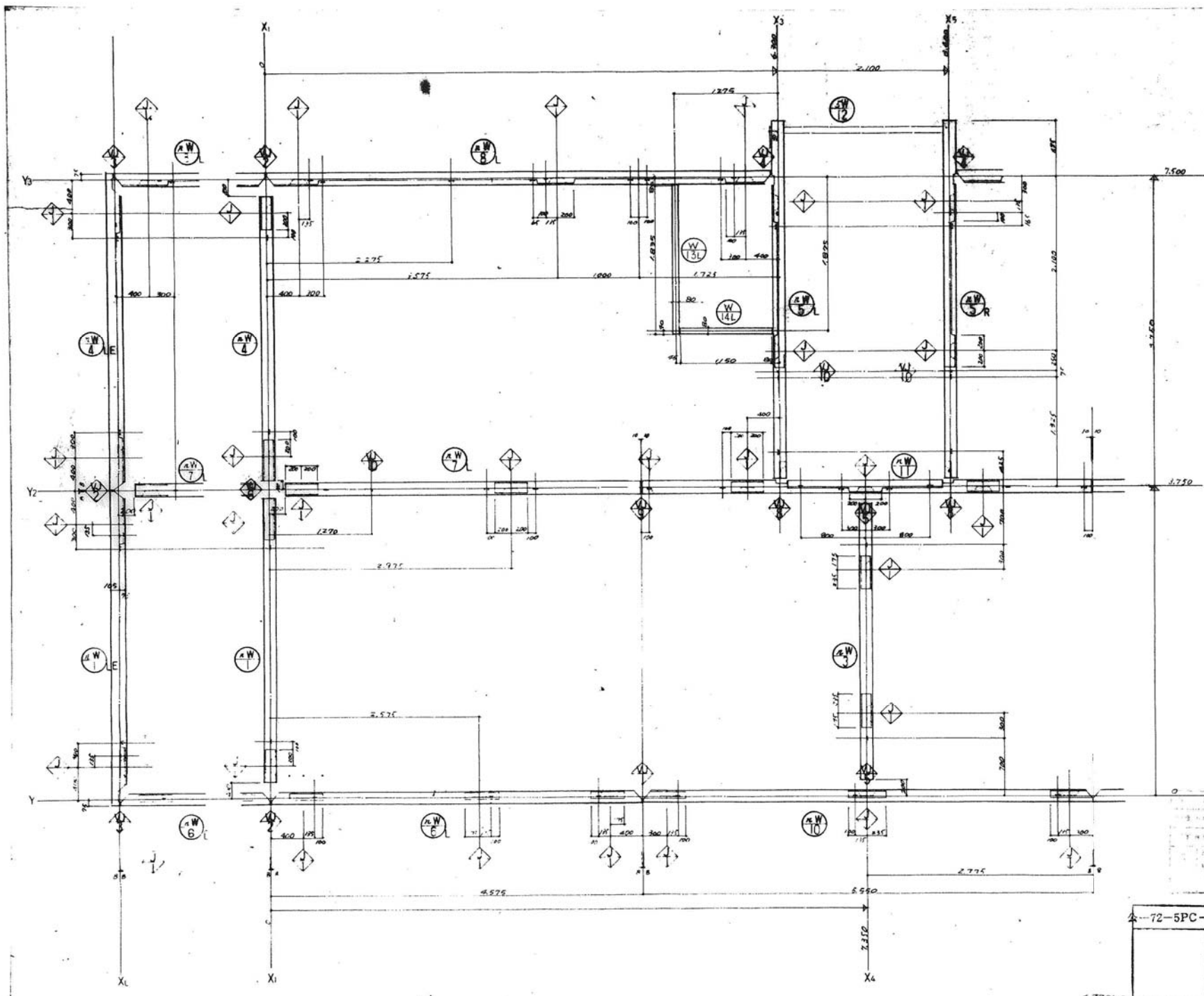
G-72-5PC 標準設計図	
基礎詳細図	図尺
	材料
	数量



49-SP1077

種別	公-70-5PC-3K(A13-1)	標準	
用途名称	基礎柱之間	縮尺	1/30
図面番号	33	枚数	49 b
設計	愛知県建築師住宅設計部		

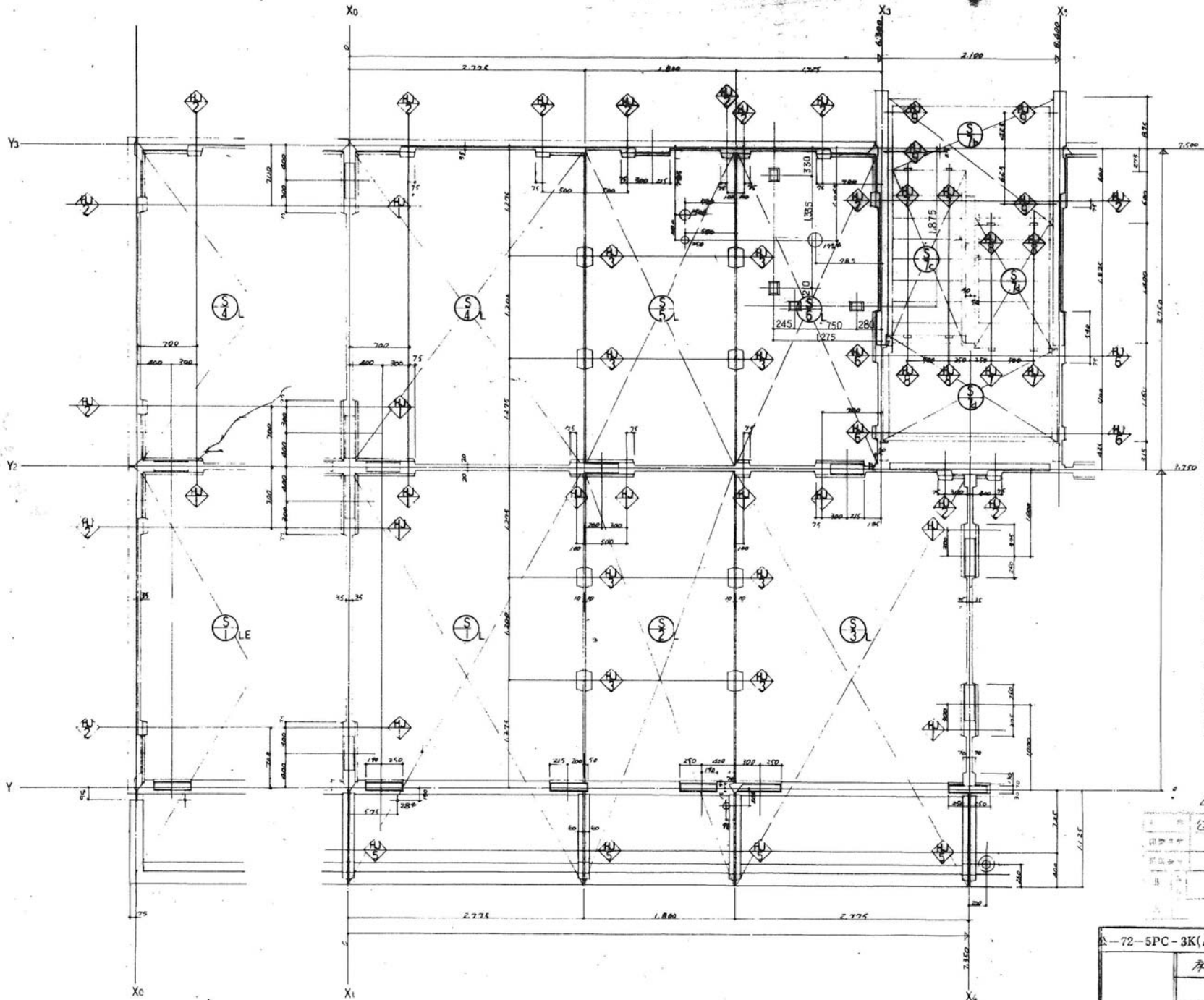
72-5PC-3K(A13-1)標準設計図・		別冊番号	13,24
基礎柱之間		縮尺	1/30
設計者		年月日	
製図者		年月日	
発行人 プレハブ建築協会中部支部			



区画番号	
	31-1
	31-2
	13.31-4
	31-2
	31-5
	13.31-6
	13.31-7
	13.31-8
	13.31-10
	13.31-11
	31-12
	021-1
	021-2
	021-3
	021-7
非構造シールド	

49-SP-1078
 公-70-5PC-3K(A13-1)
 壁板図
 34
 1/30
 476

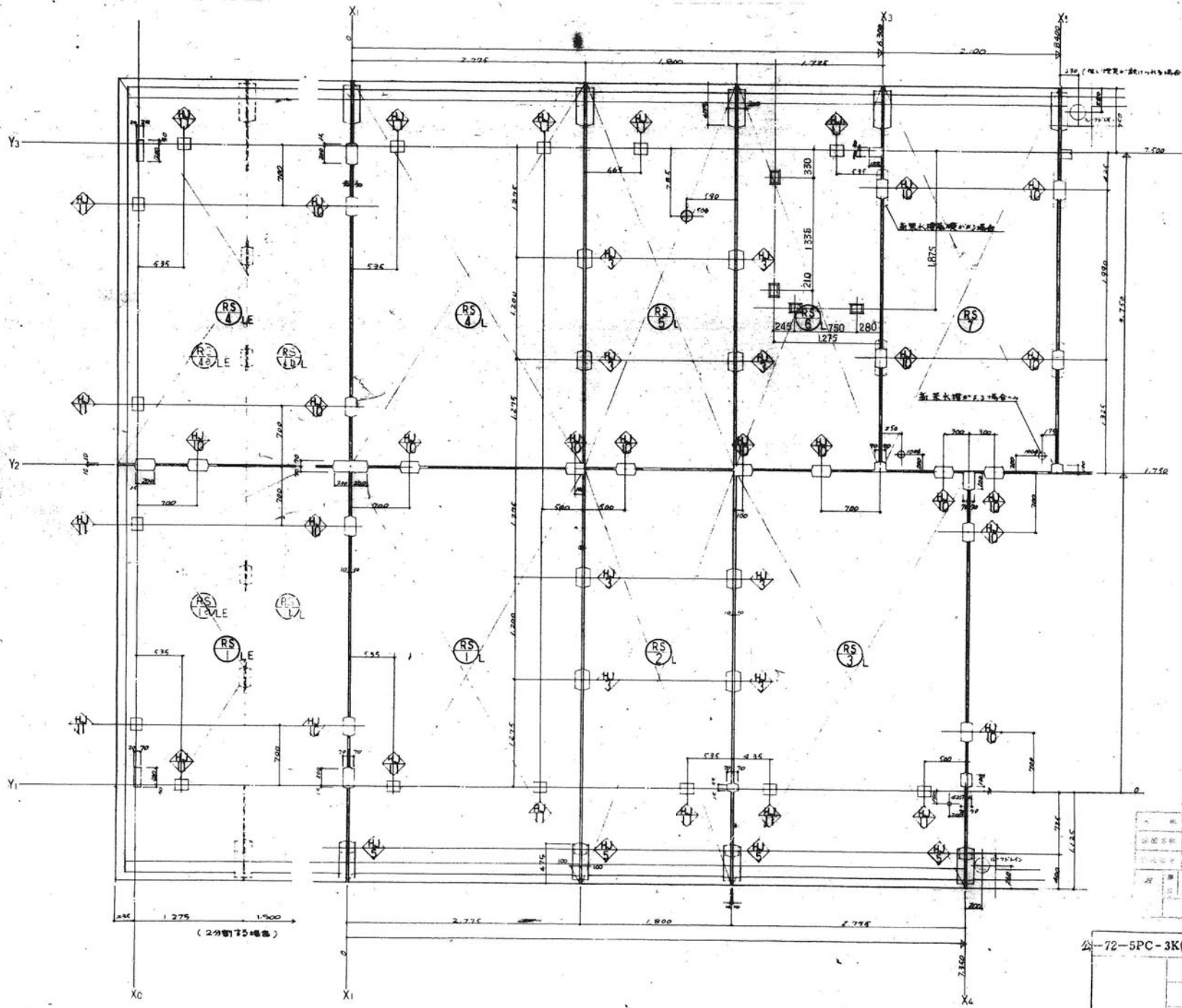
公-72-5PC-3K(A13-1)標準設計図		図面番号 13.25
壁板図		冊尺 1/30
社団法人 プレハブ		社団法人 プレハブ



図面番号	説明
32-1	LE
32-1	
13, 32-2	
13, 32-3	
32-4	
13, 32-5	
13, 32-6	
32-7	d, d
32-8	c, d
021-4	
021-5	
021-7	非構造的ジョイント

49-SF-1079
 公-70-5PC-3K(A13-1)
 床板図 1/30
 35 49 b

公-72-5PC-3K(A13-1)標準設計図		図面番号
床板図		13, 26
1/30		
社団法人 プレハブ建築協会中部支部		



図番番号	
RS LE	33-1
RS L	33-2
RS LE	13,33-3
RS L	13,33-4
RS LE	33-5
RS L	33-6
RS LE	13,33-7
RS L	13,33-8
RS LE	33-9
RS L	13,33-1-1
RS LE	* 33-1-2
RS L	* 13,33-5-1
RS LE	* 33-5-2
RS L	021-4
RS LE	021-6
非構造シメント	021-7

49-SP-1080

公-70-5PC-3K(A13-1)

屋根板図

図番	1/30
枚数	49 6

公-72-5PC-3K(A13-1)

屋根板図

図番	13,27
枚数	30