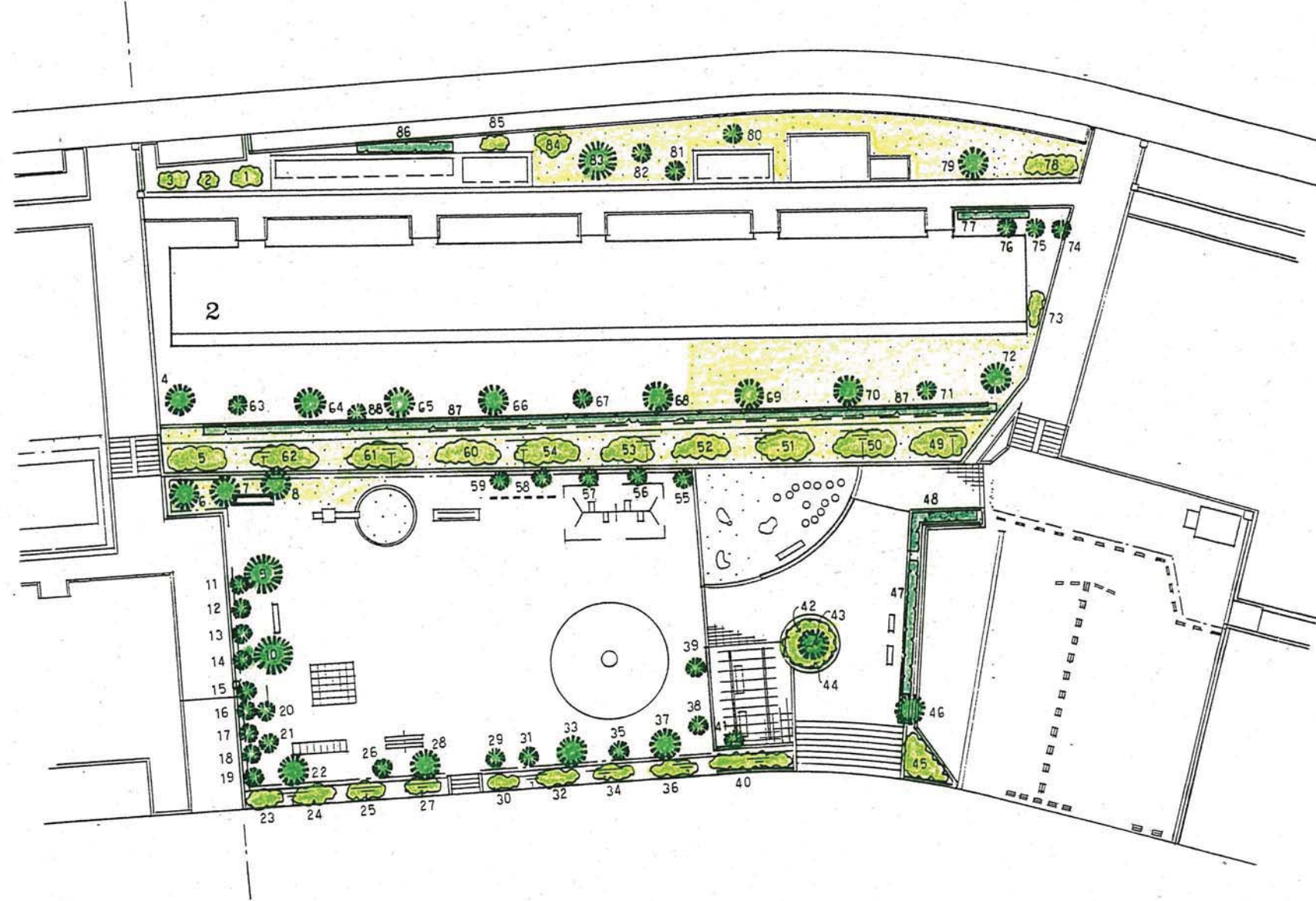


14 ブロック 立竹木配置図

S=1:500



凡 例

- 樹 木 (株類等以外)
- 樹 木 (低木類・株類等)
- 生 垣 類
- 芝 生 地

立竹木リスト

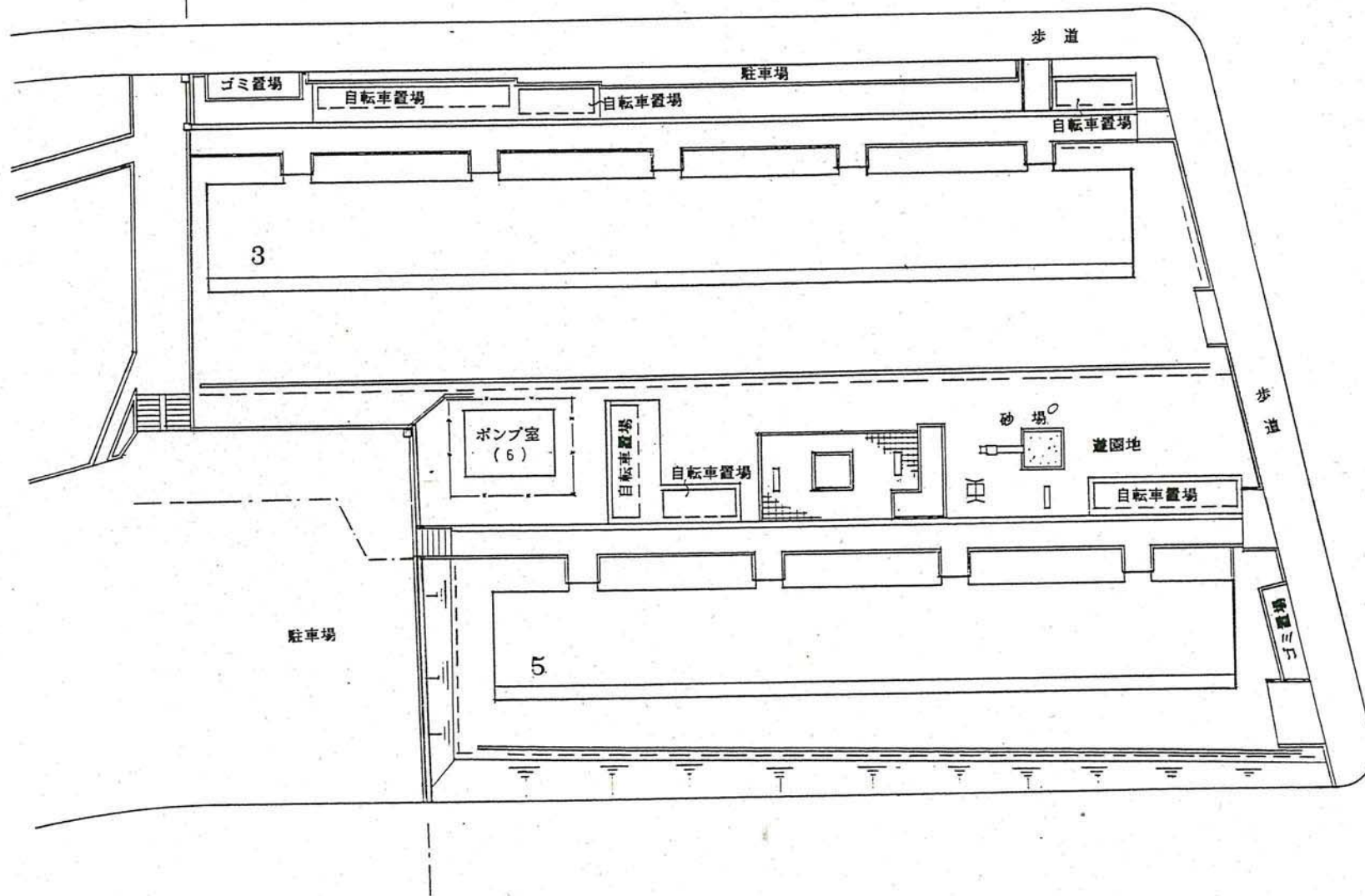
番号	種別 (名称)	数量	目通り	葉ばり	樹高	番号	種別 (名称)	数量	目通り	葉ばり	樹高
1	ヤザンカ	4	—	0.4	0.7	24	ツツシ	6	—	1.3	1.4
2	シンクヨウ	1	—	0.5	0.5	25	"	6	—	1.2	1.4
3	ヤザンカ	4	—	0.5	0.8	26	アズキ	1	0.23	—	4.5
4	ヤヤキ	1	0.67	—	1.0	27	ツツシ	6	1.2	—	1.3
5	ツツシ	8	—	1.5	1.5	28	サクラ	1	0.58	—	6.0
6	ヒメハヤシ	1	0.42	—	5.0	29	アズキ	1	0.22	—	4.0
7	"	1	0.40	—	5.0	30	ツツシ	6	—	1.2	1.4
8	"	1	0.42	—	5.0	31	アズキ	1	0.23	—	4.0
9	アサギ	1	1.15	—	14.0	32	ツツシ	6	—	1.2	1.4
10	"	1	1.10	—	14.0	33	サクラ	1	0.41	—	4.5
11	ハイジカイキ	1	0.37	—	3.4	34	ツツシ	6	—	1.2	1.4
12	"	1	0.36	—	3.5	35	シイキ	1	0.30	—	4.5
13	"	1	0.37	—	3.5	36	ツツシ	6	—	1.2	1.4
14	"	1	0.35	—	3.5	37	サクラ	1	0.60	—	6.0
15	"	1	0.37	—	3.4	38	シイキ	1	0.39	—	5.0
16	"	1	0.36	—	3.5	39	"	1	0.37	—	5.0
17	"	1	0.37	—	3.5	40	ツツシ	12	—	1.5	1.5
18	"	1	0.35	—	3.5	41	アズキ	1	0.47	—	3.0
19	"	1	0.37	—	3.5	42	ツツシ	27	—	0.9	0.8
20	アズキ	1	0.25	—	5.0	43	ヤヤキ	1	0.33	—	6.0
21	"	1	0.22	—	5.0	44	ツツシ	10	—	0.9	1.0
22	サクラ	1	0.44	—	5.0	45	"	20	—	1.2	0.9
23	ツツシ	6	—	1.2	1.4	46	アサギ	1	0.41	—	5.0

14ブロック リスト

番号	種別 (名称)	数量	目通り	葉ばり	樹高	番号	種別 (名称)	数量	目通り	葉ばり	樹高
47	ツツシ	12.2	—	—	0.7	70	ヤヤキ	1	0.65	—	6.0
48	"	8.2	—	—	0.7	71	キモクセイ	1	0.23	—	3.7
49	"	8	—	1.5	1.5	72	ヤヤキ	1	0.70	—	7.5
50	"	8	—	1.5	1.5	73	アズキ	5	—	0.6	0.2
51	"	8	—	1.5	1.5	74	キモクセイ	1	0.17	—	3.1
52	"	8	—	1.5	1.5	75	ネズミモク	1	0.35	—	4.0
53	"	8	—	1.5	1.5	76	"	1	0.20	—	3.6
54	"	8	—	1.5	1.5	77	アズキ	6.2	—	—	0.2
55	アズキ	1	0.25	—	5.3	78	"	3	—	1.3	0.7
56	"	1	0.24	—	5.3	79	ヤヤキ	1	0.35	—	4.8
57	"	1	0.25	—	5.2	80	キモクセイ	1	0.25	—	3.1
58	"	1	0.27	—	5.3	81	アズキ	1	0.26	—	4.0
59	"	1	0.26	—	5.3	82	キモクセイ	1	0.17	—	2.4
60	ツツシ	8	—	1.5	1.5	83	ヤヤキ	1	0.58	—	6.1
61	"	8	—	1.5	1.5	84	ヤザンカ	5	—	0.4	0.7
62	"	8	—	1.5	1.5	85	ネズミモク	1	—	0.8	0.6
63	キモクセイ	1	0.24	—	3.8	86	ヤザンカ	8.2	—	—	1.1
64	ヤヤキ	1	0.70	—	7.5	87	アズキ	68.3	—	—	1.1
65	アサギ	1	0.44	—	7.5	88	アサギ	1	0.20	—	4.0
66	ヤヤキ	1	0.58	—	7.0	89					
67	キモクセイ	1	0.26	—	4.0	90					
68	ヤヤキ	1	0.77	—	9.0	91					
69	アサギ	1	0.46	—	9.0	92					

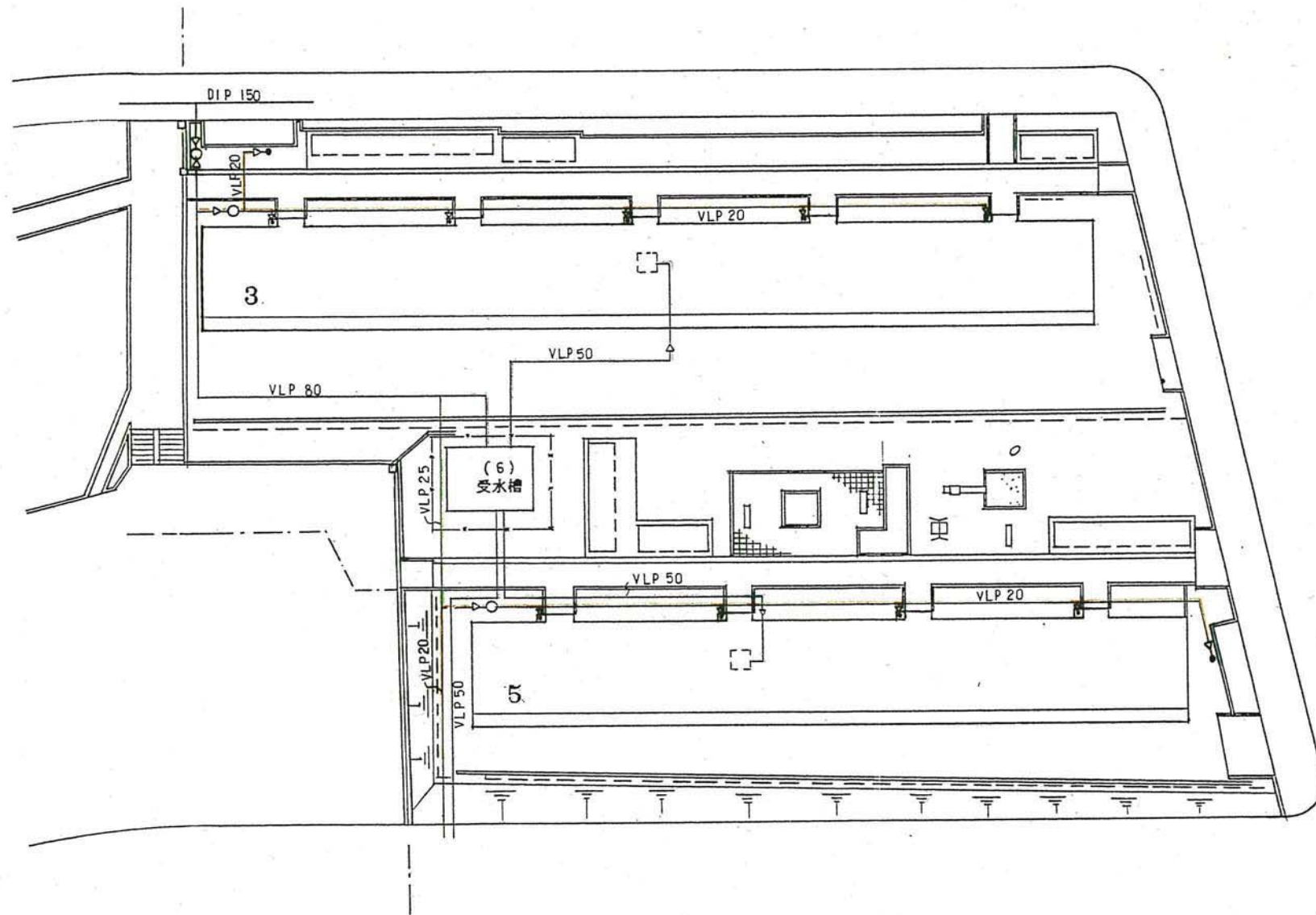
15 ブロック 配置図

S=1:500



15 ブロック 給水施設

S=1:500

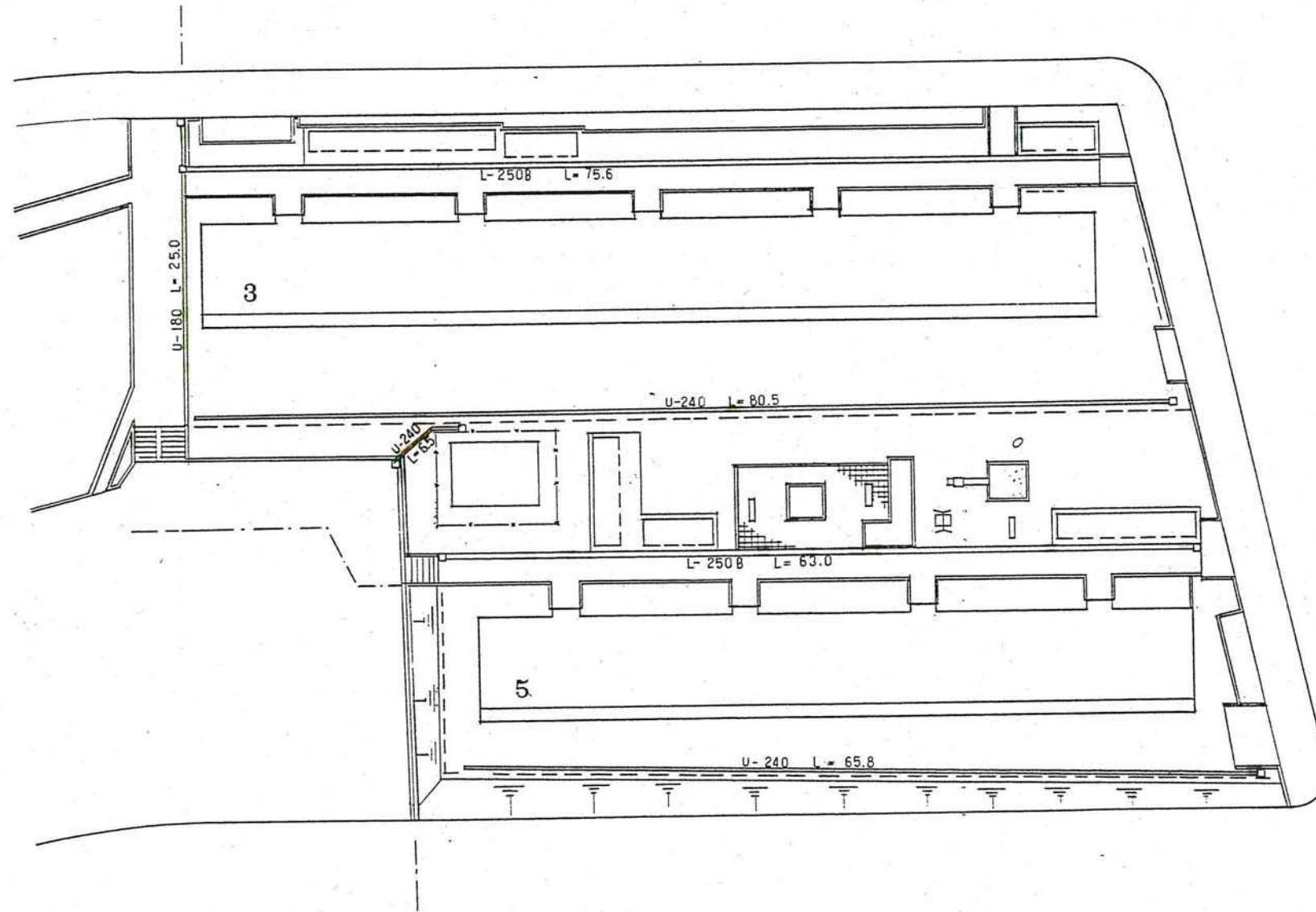


凡 例

— (thin line)	塩ビライニング鋼管	φ20	▽	止水栓
— (medium line)	塩ビライニング鋼管	φ25	⊗	制水弁
— (thick line)	塩ビライニング鋼管	φ32	○	量水器
— (dotted line)	塩ビライニング鋼管	φ40	●	水栓
— (dashed line)	塩ビライニング鋼管	φ50	□	手洗い場
— (thick solid line)	塩ビライニング鋼管	φ80		

15 ブロック 排水施設

S = 1 : 500

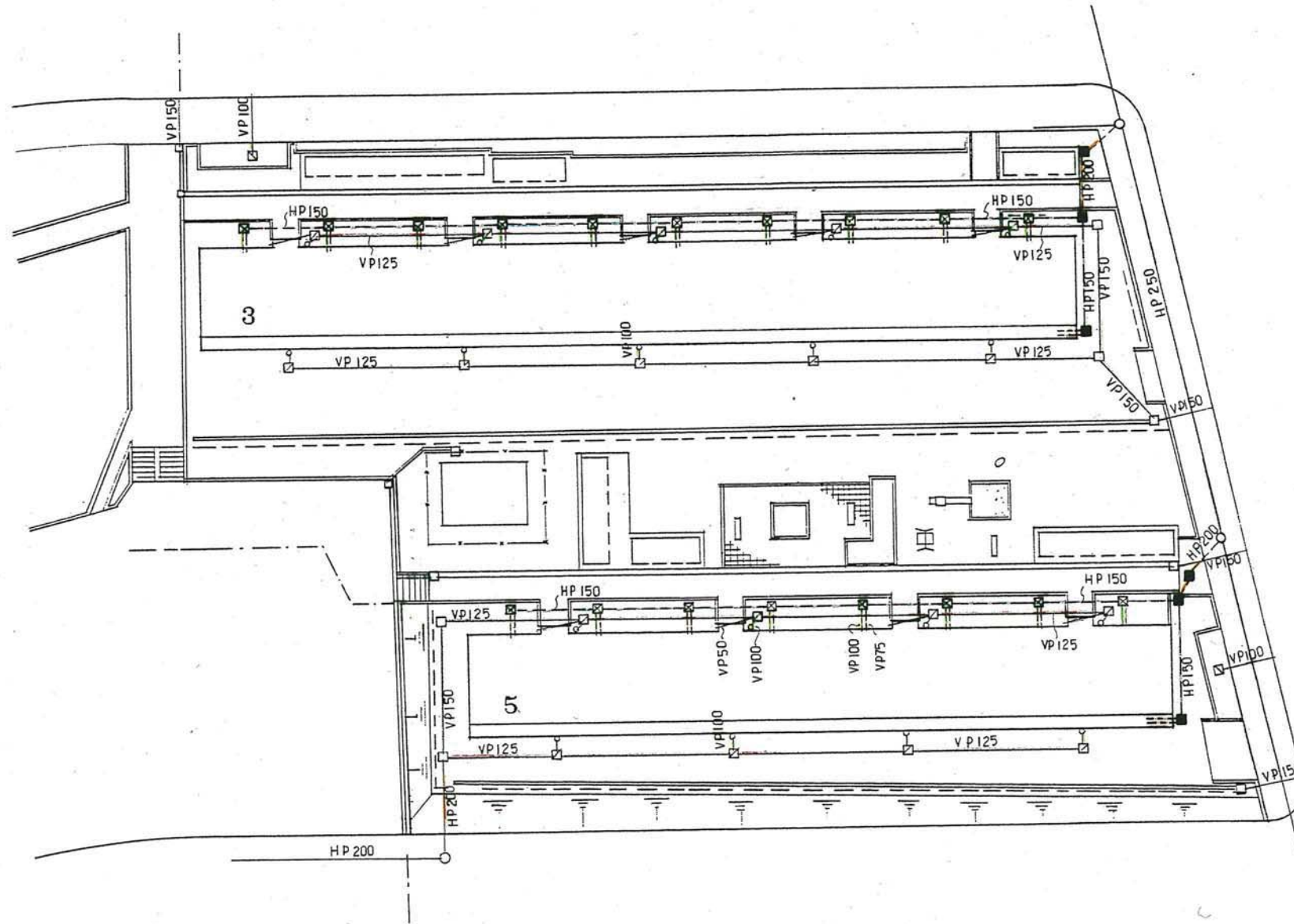


凡 例

	U型排水溝	U-180
	U型排水溝	U-240
	U型排水溝	U-300
	L型排水溝	250 B

15 ブロック 排水施設

S = 1 : 500

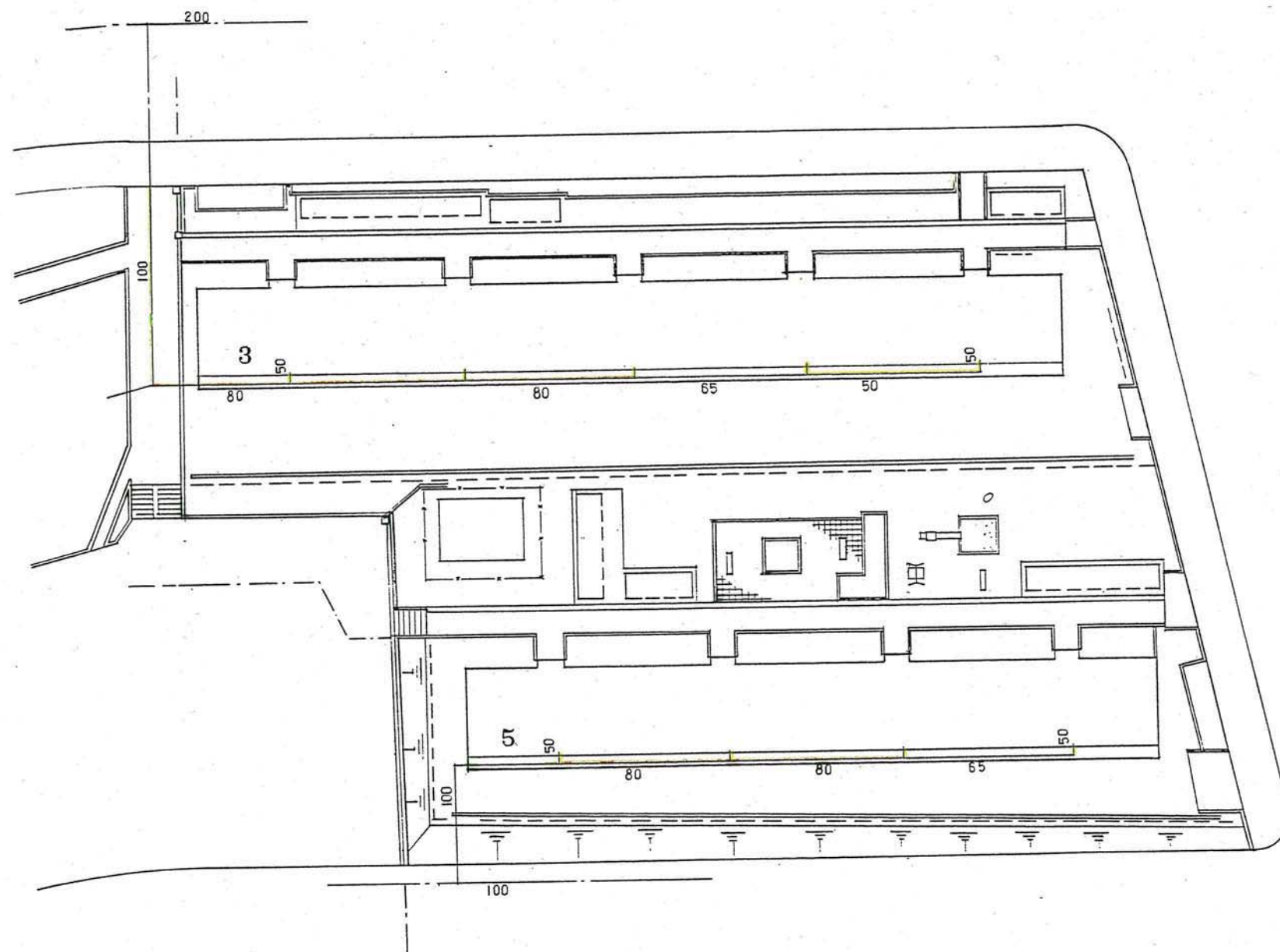


凡 例

— (thin solid line)	塩化ビニール管 φ 50	☒ (square with cross-hatch)	雨水枳 300 × 300
— (medium solid line)	塩化ビニール管 φ 75	□ (square)	雨水枳 450 × 450
— (thick solid line)	塩化ビニール管 φ 100	☒ (square with cross-hatch)	汚水枳 450 × 450
— (thick solid line)	塩化ビニール管 φ 125	■ (solid square)	汚水枳 600 × 600
— (thick solid line)	塩化ビニール管 φ 150	— (solid line)	雨水管
— (medium solid line)	ヒューム管 φ 150	--- (dashed line)	汚水管
— (thick solid line)	ヒューム管 φ 200		

15 ブロック ガス施設

S=1:500

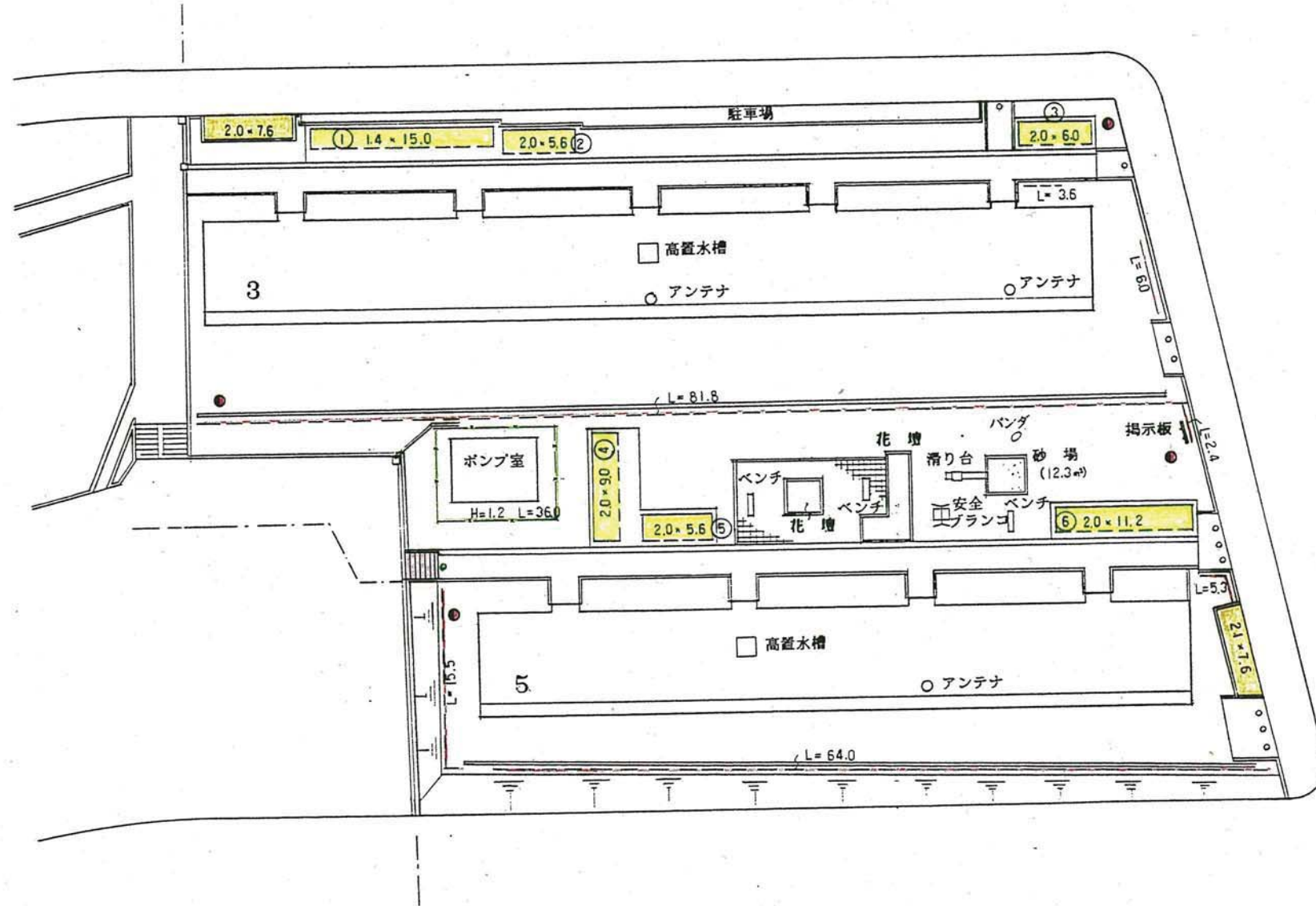


凡 例

—	ガス管	φ 40
—	ガス管	φ 50
—	ガス管	φ 65
—	ガス管	φ 80
—	ガス管	φ 100

15 ブロック 雑 工 作 物

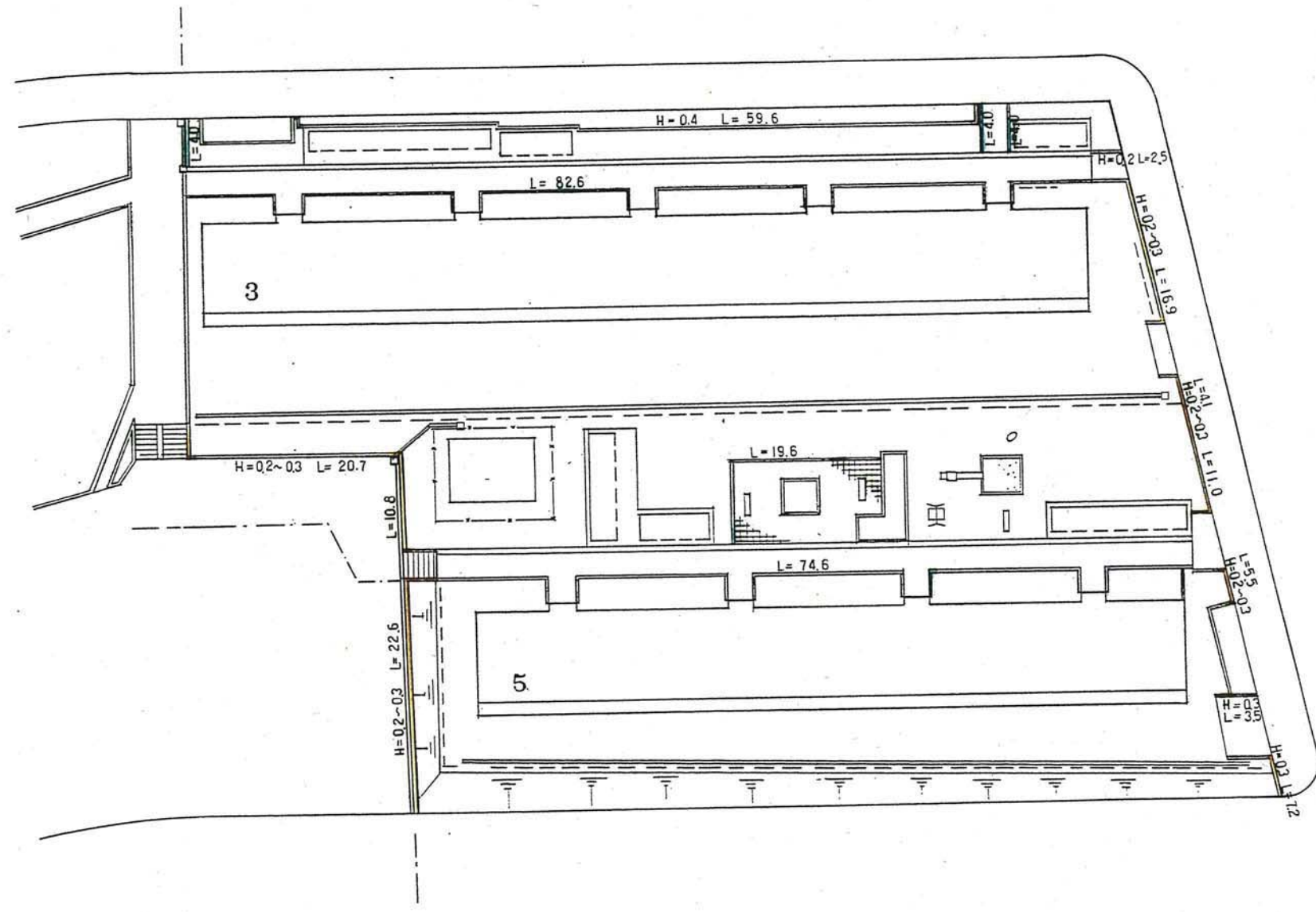
S=1:500



凡 例

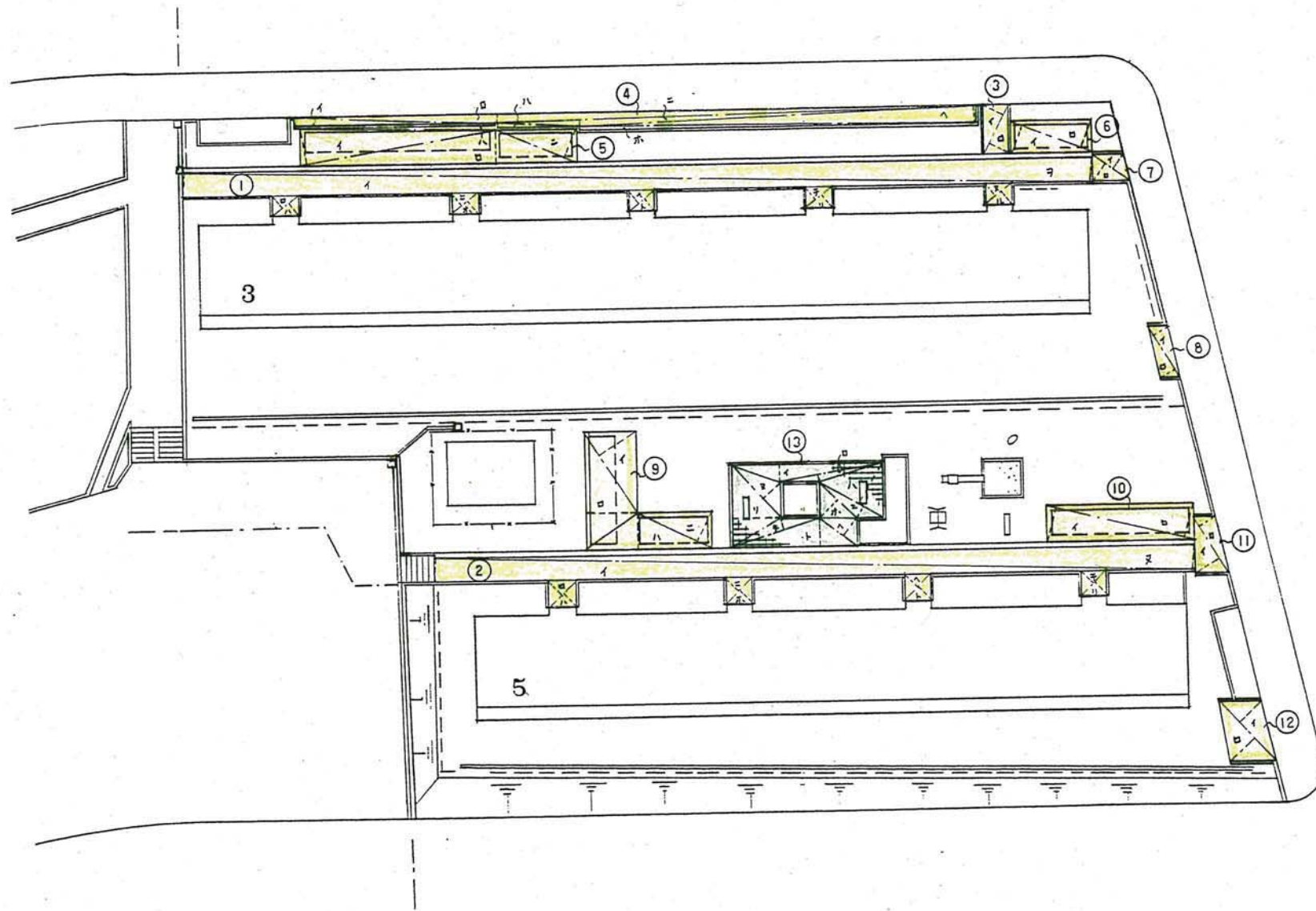
	自転車置場		防犯灯
	ゴミ置場		車止め
	ネットフェンス		階段
	パイプフェンス		
	ガーデンフェンス		








凡例

- ≡≡≡ コンクリート擁壁
- ≡≡≡ 礫石ブロック(A)
- ≡≡≡ 歩車道ブロック(A)
- ≡≡≡ コンクリートブロック積



凡 例

-  アスファルト舗装
-  コンクリート舗装
-  平板ブロック

15 ブロック舗装面積一覧表

アスファルト舗装

15-1 符号	底辺	高さ	倍面積
(イ)	75.20	2.00	150.4000
(ロ)	2.90	1.40	4.0600
(ハ)	2.90	1.40	4.0600
(ニ)	2.90	1.40	4.0600
(ホ)	2.90	1.40	4.0600
(ヘ)	2.90	1.40	4.0600
(ト)	2.90	1.40	4.0600
(チ)	2.90	1.40	4.0600
(リ)	2.90	1.40	4.0600
(ヌ)	2.90	1.40	4.0600
(ル)	3.00	1.50	4.5000
(ヲ)	75.60	2.00	151.2000
		合計 面積	342.6400 171.32000

15-2 符号	底辺	高さ	倍面積
(イ)	63.10	1.90	119.8900
(ロ)	3.20	1.60	5.1200
(ハ)	3.20	1.60	5.1200
(ニ)	3.20	1.60	5.1200
(ホ)	3.20	1.60	5.1200
(ヘ)	3.20	1.60	5.1200
(ト)	3.20	1.60	5.1200
(チ)	3.20	1.60	5.1200
(リ)	3.20	1.60	5.1200
(ヌ)	63.10	1.90	119.8900
		合計 面積	280.7400 140.37000

15-3 符号	底辺	高さ	倍面積
(イ)	4.50	1.80	8.1000
(ロ)	4.50	1.80	8.1000
		合計 面積	16.2000 8.10000

15-4 符号	底辺	高さ	倍面積
(イ)	16.60	0.70	11.6200
(ロ)	56.70	0.70	39.6900
(ハ)	6.80	0.40	2.7200
(ニ)	40.10	0.50	20.0500
(ホ)	33.10	0.30	9.9300
(ヘ)	33.20	1.60	53.1200
		合計 面積	137.1300 68.56500

コンクリート舗装			
15-5 符号	底辺	高さ	倍面積
(イ)	16.20	2.90	46.9800
(ロ)	23.00	2.70	62.1000
(ハ)	16.10	0.30	4.8300
(ニ)	7.30	2.60	18.9800
		合計 面積	132.8900 66.44500

15-6 符号	底辺	高さ	倍面積
(イ)	7.10	2.50	17.7500
(ロ)	7.10	2.50	17.7500
		合計 面積	35.5000 17.75000

15-7 符号	底辺	高さ	倍面積
(イ)	3.80	1.80	6.8400
(ロ)	3.80	1.50	5.7000
		合計 面積	12.5400 6.27000

15-8 符号	底辺	高さ	倍面積
(イ)	5.00	1.40	7.0000
(ロ)	5.00	1.40	7.0000
		合計 面積	14.0000 7.00000

## 平板ブロック

15-9 符号	底辺	高さ	倍面積
(イ)	8.00	3.70	29.6000
(ロ)	10.00	4.30	43.0000
(ハ)	10.50	3.00	31.5000
(ニ)	6.80	2.70	18.3600
		合計	122.4600
		面積	61.23000

15-10 符号	底辺	高さ	倍面積
(イ)	12.50	2.90	36.2500
(ロ)	12.50	2.90	36.2500
		合計	72.5000
		面積	36.25000

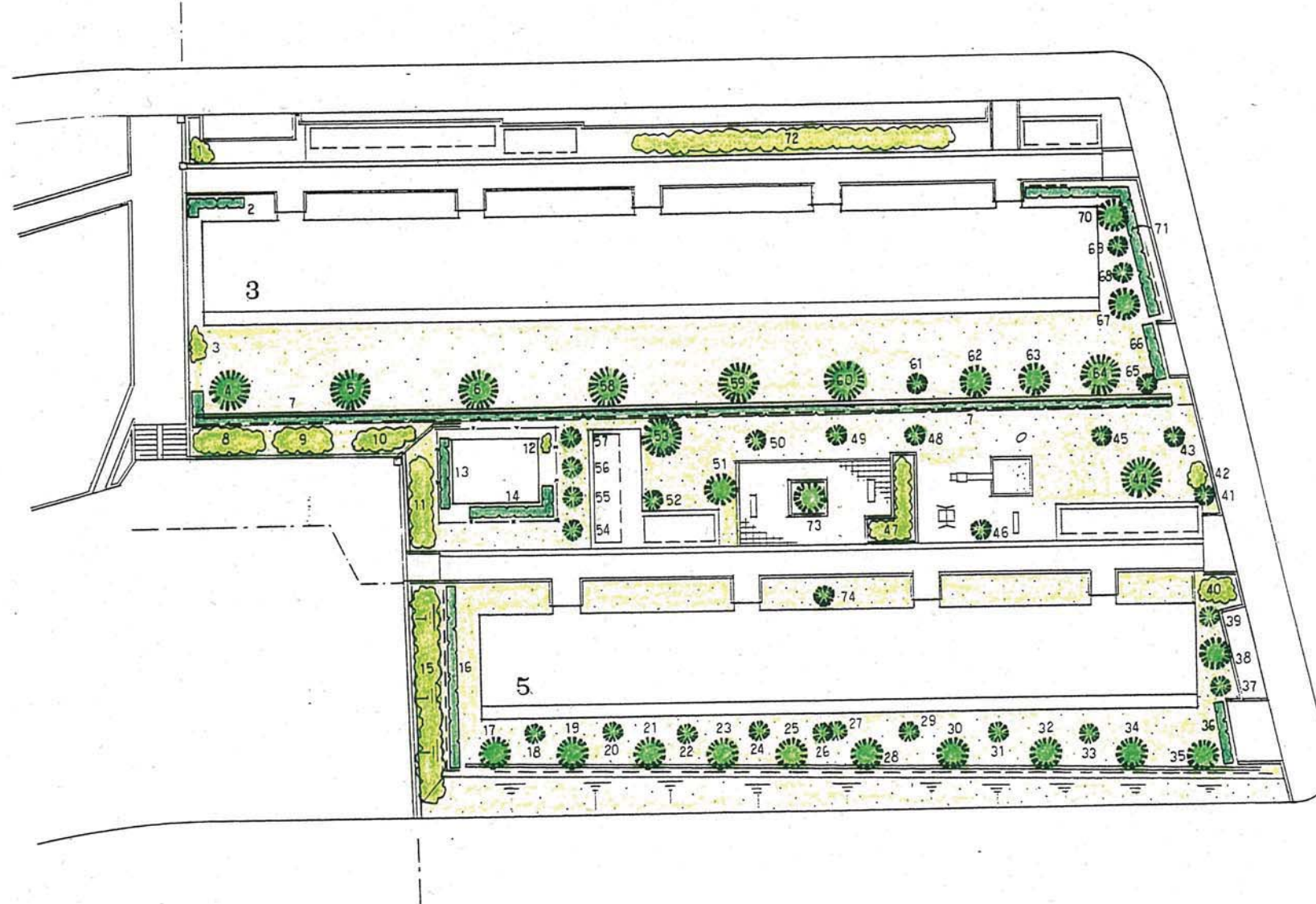
15-11 符号	底辺	高さ	倍面積
(イ)	5.50	2.20	12.1000
(ロ)	5.50	1.60	8.8000
		合計	20.9000
		面積	10.45000

15-12 符号	底辺	高さ	倍面積
(イ)	6.80	2.60	17.6800
(ロ)	6.80	2.80	19.0400
		合計	36.7200
		面積	18.36000





15-13 符号	底辺	高さ	倍面積
(イ)	12.40	1.40	17.3600
(ロ)	8.60	0.50	4.3000
(ハ)	6.00	4.00	24.0000
(ニ)	6.00	1.10	6.6000
(ホ)	4.40	2.10	9.2400
(ハ)	3.90	1.80	7.0200
(ト)	10.20	2.40	24.4800
(チ)	7.50	1.00	7.5000
(リ)	7.00	4.00	28.0000
(ヌ)	6.00	2.00	12.0000
		合計	140.5000
		面積	70.25000

15 ブロック 立竹木配置図

S=1:500



凡 例

-  樹 木 (株類等以外)
-  樹 木 (低木類・株類等)
-  生 垣 類
-  芝 生 地

立竹木リスト

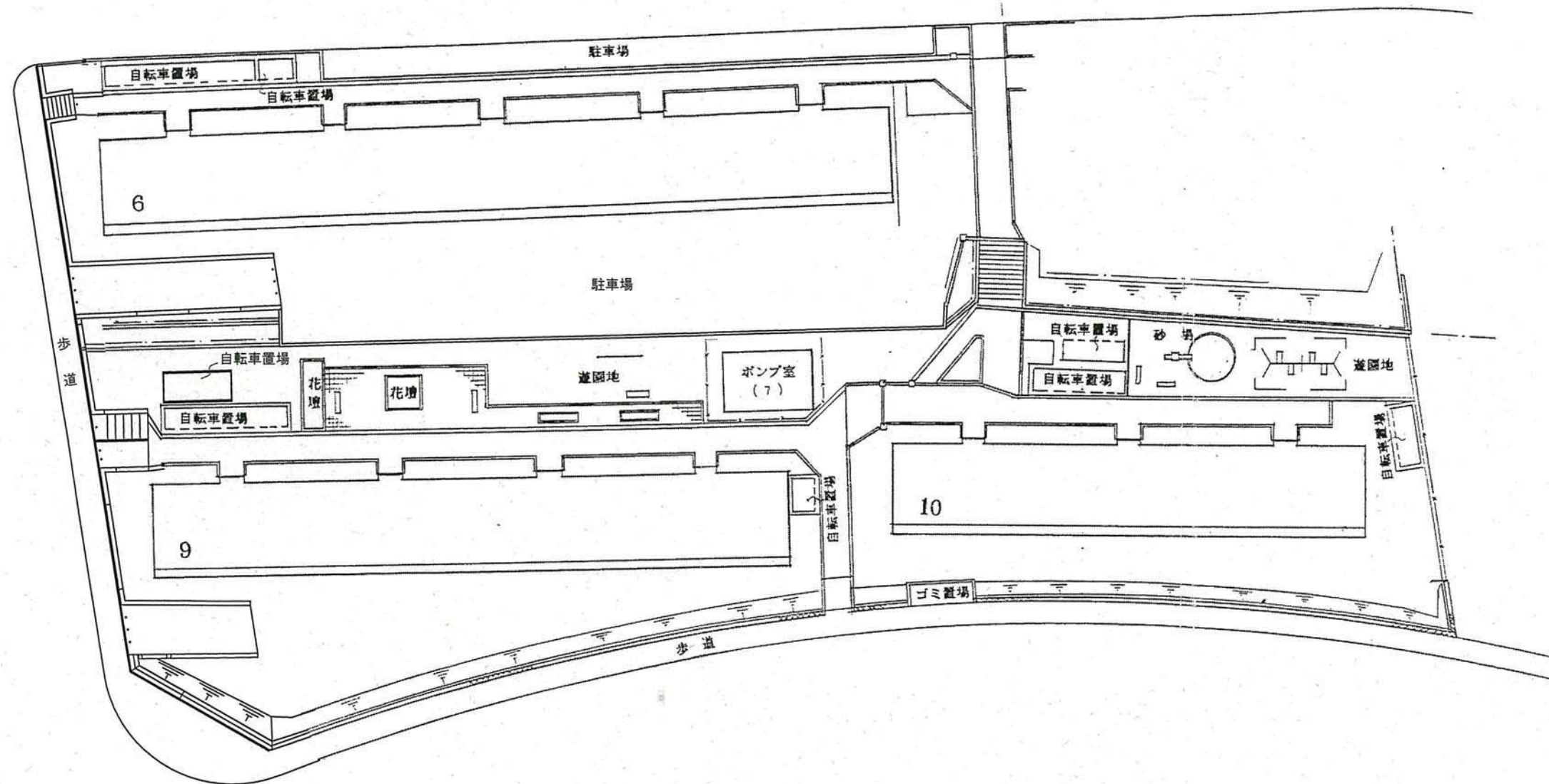
番号	種別 (名称)	数量	目通り	葉ばり	樹高	番号	種別 (名称)	数量	目通り	葉ばり	樹高
1	シシヤ	2	—	0.1	1.0	24	サザンカ	1	0.22	—	3.2
2	クマヤシ	4.8	—	—	0.3	25	ハイズカイナギ	1	0.34	—	3.1
3	"	2	—	1.2	0.5	26	サザンカ	1	0.23	—	3.3
4	アオギ	1	0.44	—	6.5	27	マツ	1	0.30	—	4.0
5	ヤヤキ	1	0.70	—	7.7	28	ハイズカイナギ	1	0.35	—	3.2
6	ギンモクセイ	1	0.24	—	4.0	29	サザンカ	1	0.22	—	3.1
7	クマヤシ	82.8	—	—	0.6	30	ハイズカイナギ	1	0.34	—	3.2
8	ツツシ	6	—	1.7	1.6	31	サザンカ	1	0.22	—	3.2
9	"	8	—	1.7	1.6	32	ハイズカイナギ	1	0.33	—	3.2
10	"	8	—	1.7	1.6	33	サザンカ	1	0.25	—	3.5
11	"	6	—	1.7	1.6	34	ハイズカイナギ	1	0.34	—	3.1
12	クマヤシ	1	—	0.7	0.6	35	"	1	0.33	—	3.0
13	"	5.6	—	—	0.6	36	ツツシ	5.1	—	—	0.4
14	"	9.2	—	—	0.6	37	サザンカ	1	0.23	—	3.5
15	ツツシ	25	—	1.7	1.6	38	アオギ	1	0.45	—	7.5
16	クマヤシ	15.4	—	—	1.2	39	サザンカ	1	0.22	—	3.5
17	ハイズカイナギ	1	0.34	—	3.1	40	ツツシ	9	—	1.0	0.9
18	サザンカ	1	0.22	—	3.2	41	ヒメフヤスギ	1	0.37	—	4.0
19	ハイズカイナギ	1	0.35	—	3.2	42	クマヤシ	3	—	0.6	0.6
20	サザンカ	1	0.25	—	3.0	43	ハイズカイナギ	1	0.29	—	3.2
21	ハイズカイナギ	1	0.33	—	3.2	44	ホノフシ	1	0.65	—	8.0
22	サザンカ	1	0.26	—	3.0	45	サザンカ	1	0.19	—	3.0
23	ハイズカイナギ	1	0.33	—	3.3	46	シイノキ	1	0.30	—	3.6

15ブロック リスト

番号	種別 (名称)	数量	目通り	葉ばり	樹高	番号	種別 (名称)	数量	目通り	葉ばり	樹高
47	ツツシ	14	—	0.8	0.7	70	ヤマモモ	1	0.43	—	3.2
48	シイノキ	1	0.35	—	4.7	71	クマヤシ	20.0	—	—	0.6
49	"	1	0.35	—	5.0	72	サザンカ	71	—	0.6	1.0
50	"	1	0.36	—	5.0	73	ヤヤキ	1	0.46	—	6.5
51	ヒメフヤスギ	1	0.25	—	3.5	74	ヒメフヤスギ	1	0.38	—	7.5
52	ハイズカイナギ	1	0.25	—	2.9	75					
53	ホノフシ	1	0.55	—	7.5	76					
54	サザンカ	1	0.18	—	2.8	77					
55	"	1	0.20	—	2.8	78					
56	"	1	0.18	—	2.8	79					
57	"	1	0.17	—	2.8	80					
58	ヤヤキ	1	0.65	—	7.1	81					
59	アオギ	1	0.44	—	7.2	82					
60	ヤヤキ	1	0.63	—	7.5	83					
61	ギンモクセイ	1	0.20	—	2.9	84					
62	ヤヤキ	1	0.55	—	7.5	85					
63	アオギ	1	0.27	—	4.5	86					
64	ヤヤキ	1	0.45	—	7.6	87					
65	ギンモクセイ	1	0.19	—	2.1	88					
66	ツツシ	4.7	—	—	0.4	89					
67	ヤマモモ	1	0.43	—	3.8	90					
68	ホノフシ	1	0.38	—	5.0	91					
69	"	1	0.40	—	5.0	92					

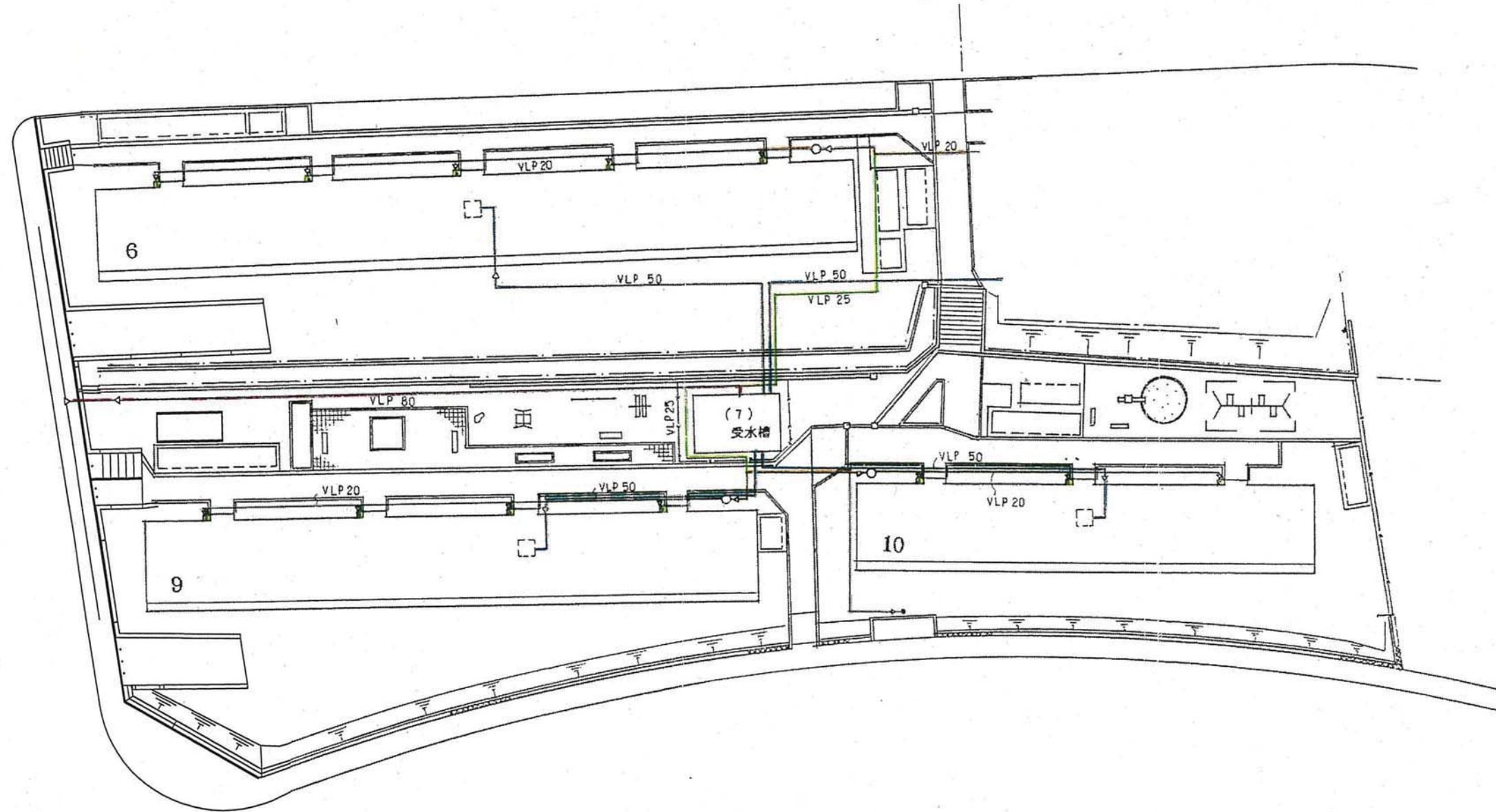
16 ブロック 配置図

S=1:500



16 ブロック 給水施設

S=1:500



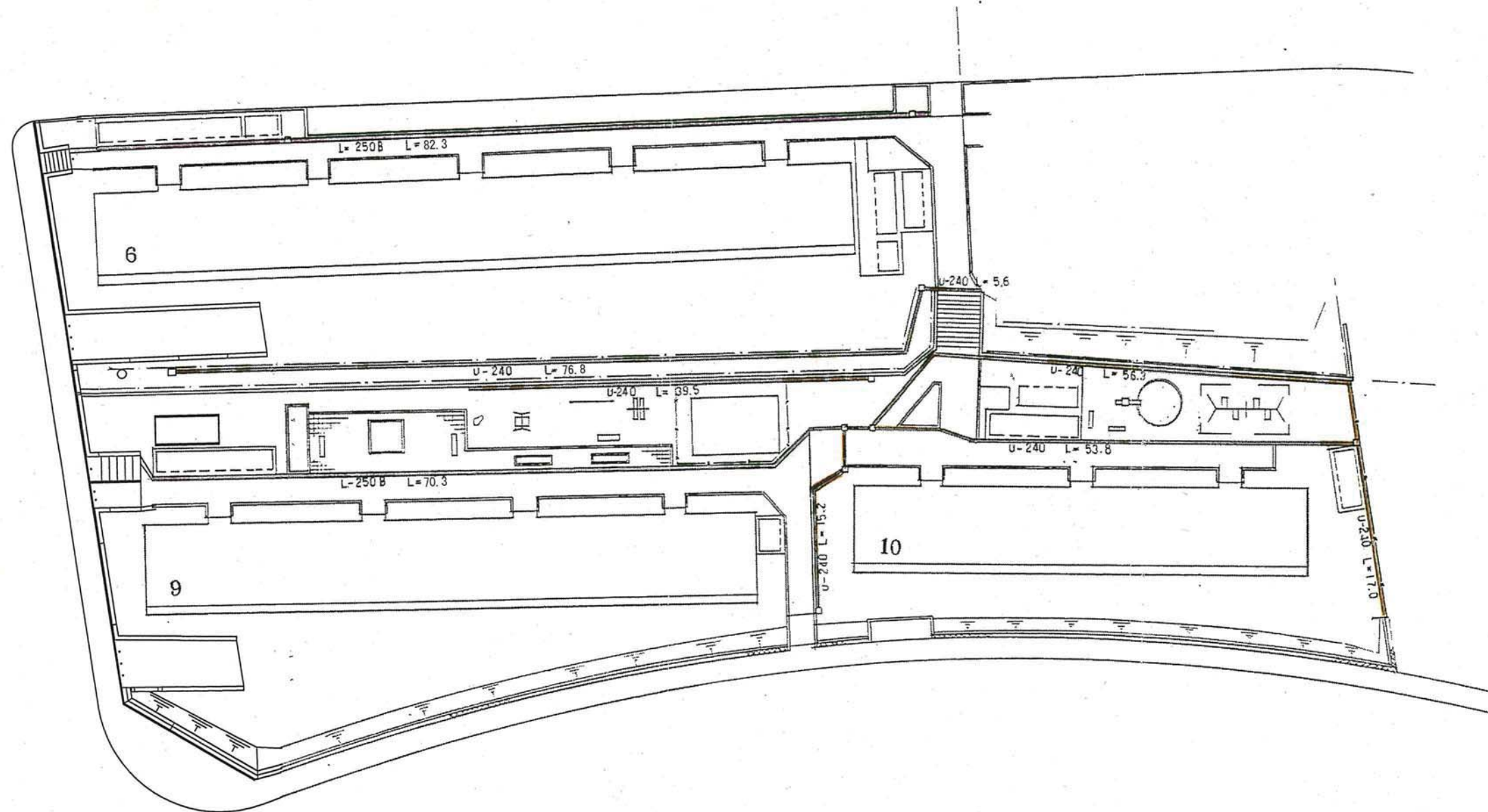
凡 例

	塩ビライニング鋼管	φ20		止水栓
	塩ビライニング鋼管	φ25		制水弁
	塩ビライニング鋼管	φ32		量水器
	塩ビライニング鋼管	φ40		水栓
	塩ビライニング鋼管	φ50		手洗い場
	塩ビライニング鋼管	φ80		







16 ブロック 排水施設

S = 1 : 500



凡 例

	U型排水溝	U-180
	U型排水溝	U-240
	U型排水溝	U-300
	L型排水溝	250 B

16 ブロック 排水施設

S=1:500

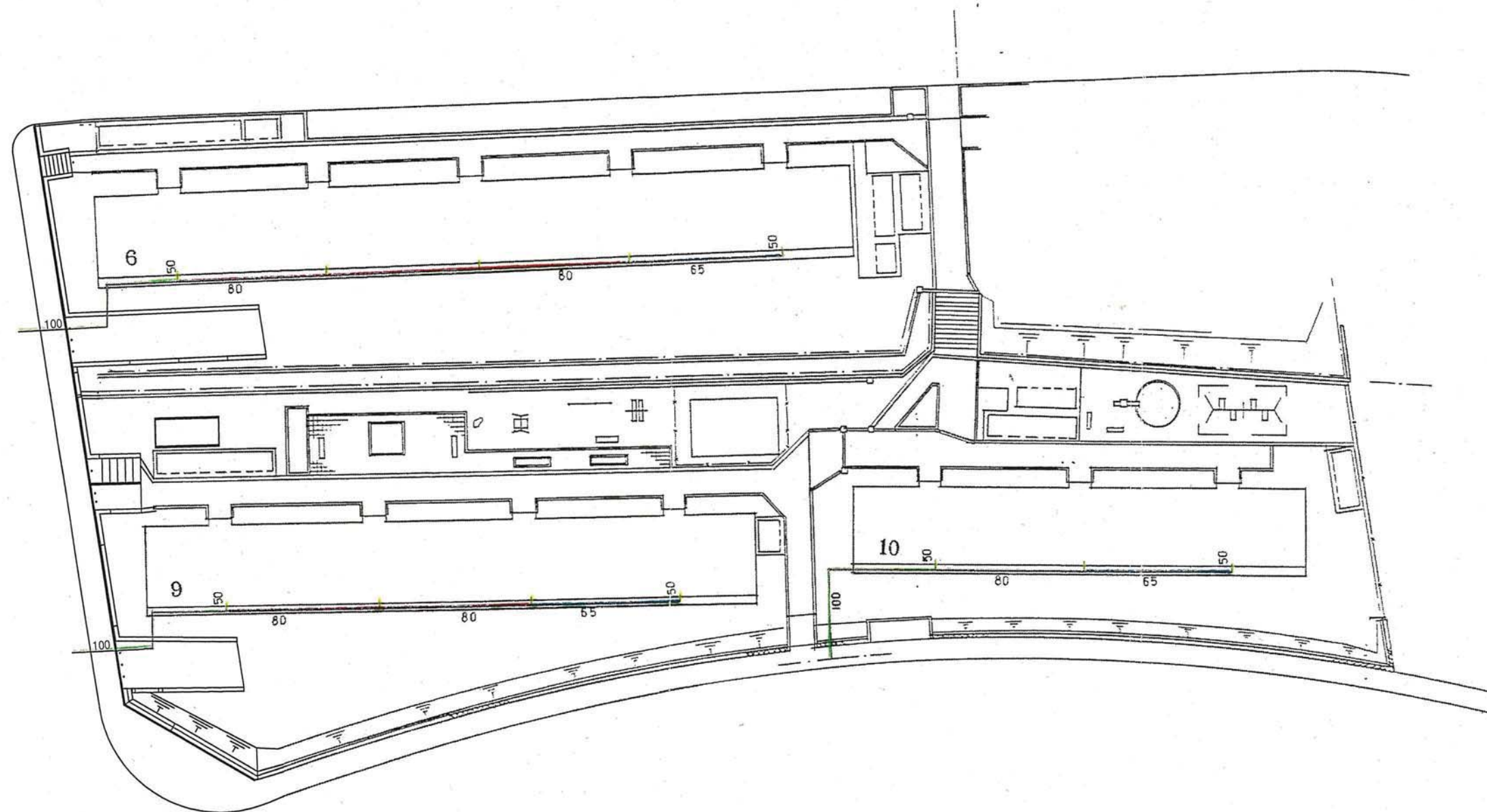


凡 例

—	塩化ビニール管 φ 50	□	雨水枡 300 × 300
—	塩化ビニール管 φ 75	□	雨水枡 450 × 450
—	塩化ビニール管 φ 100	□	汚水枡 450 × 450
—	塩化ビニール管 φ 125	■	汚水枡 600 × 600
—	塩化ビニール管 φ 150	—	雨水管
—	ヒューム管 φ 150	---	汚水管
—	ヒューム管 φ 200		

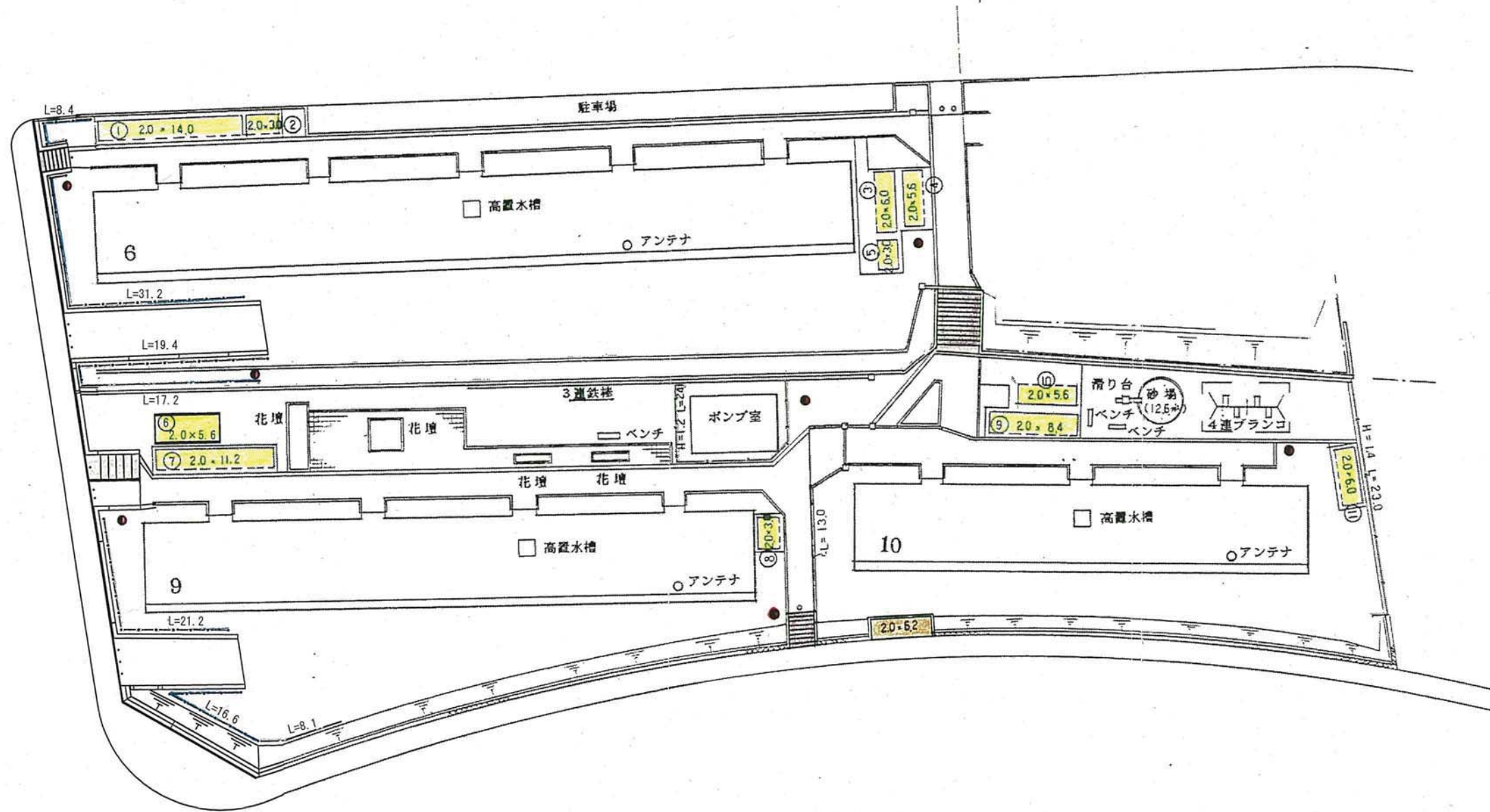
16 ブロック ガス 施設

S=1:500



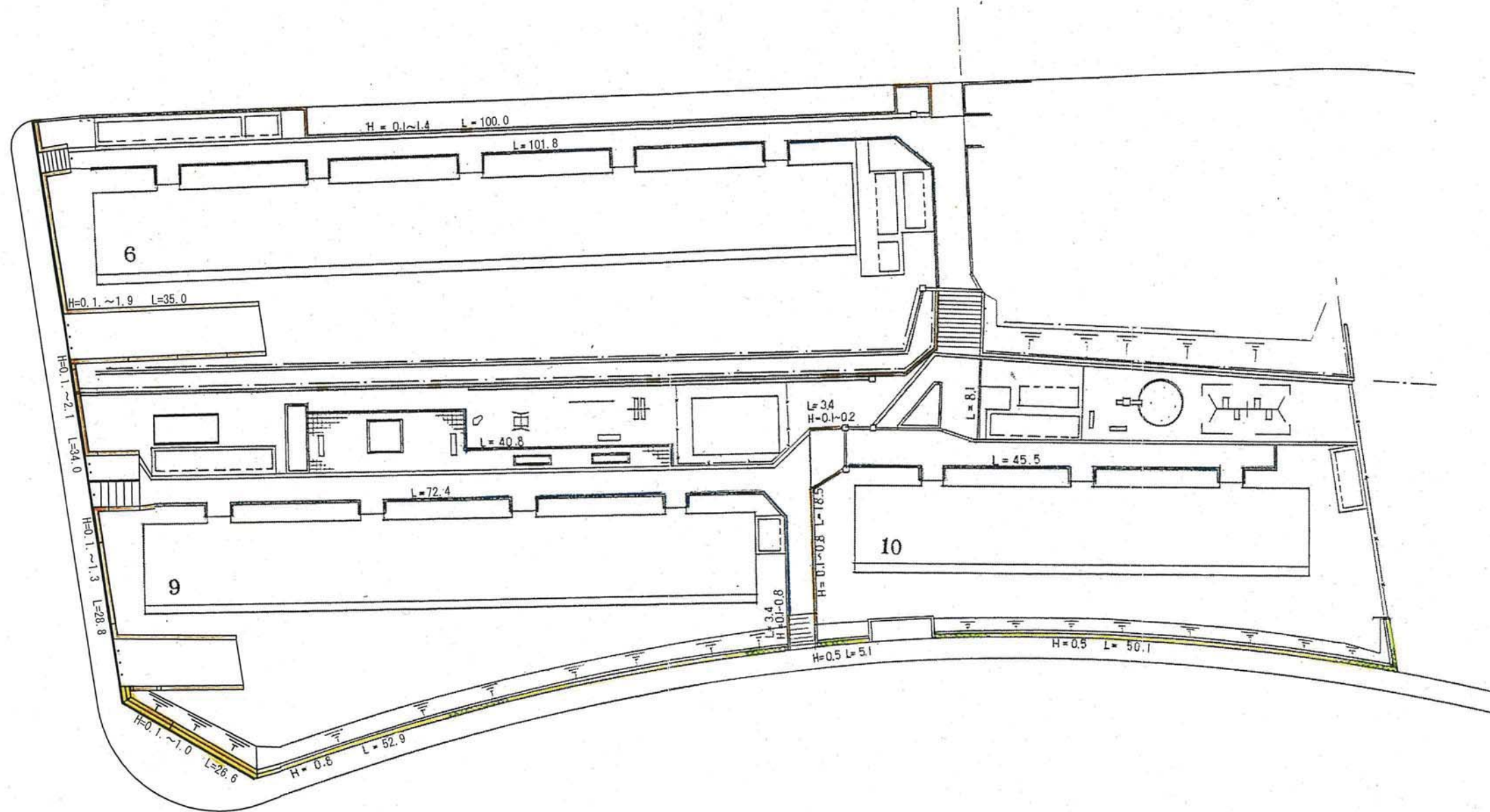
凡 例

—	ガス管	φ 40
—	ガス管	φ 50
—	ガス管	φ 65
—	ガス管	φ 80
—	ガス管	φ 100



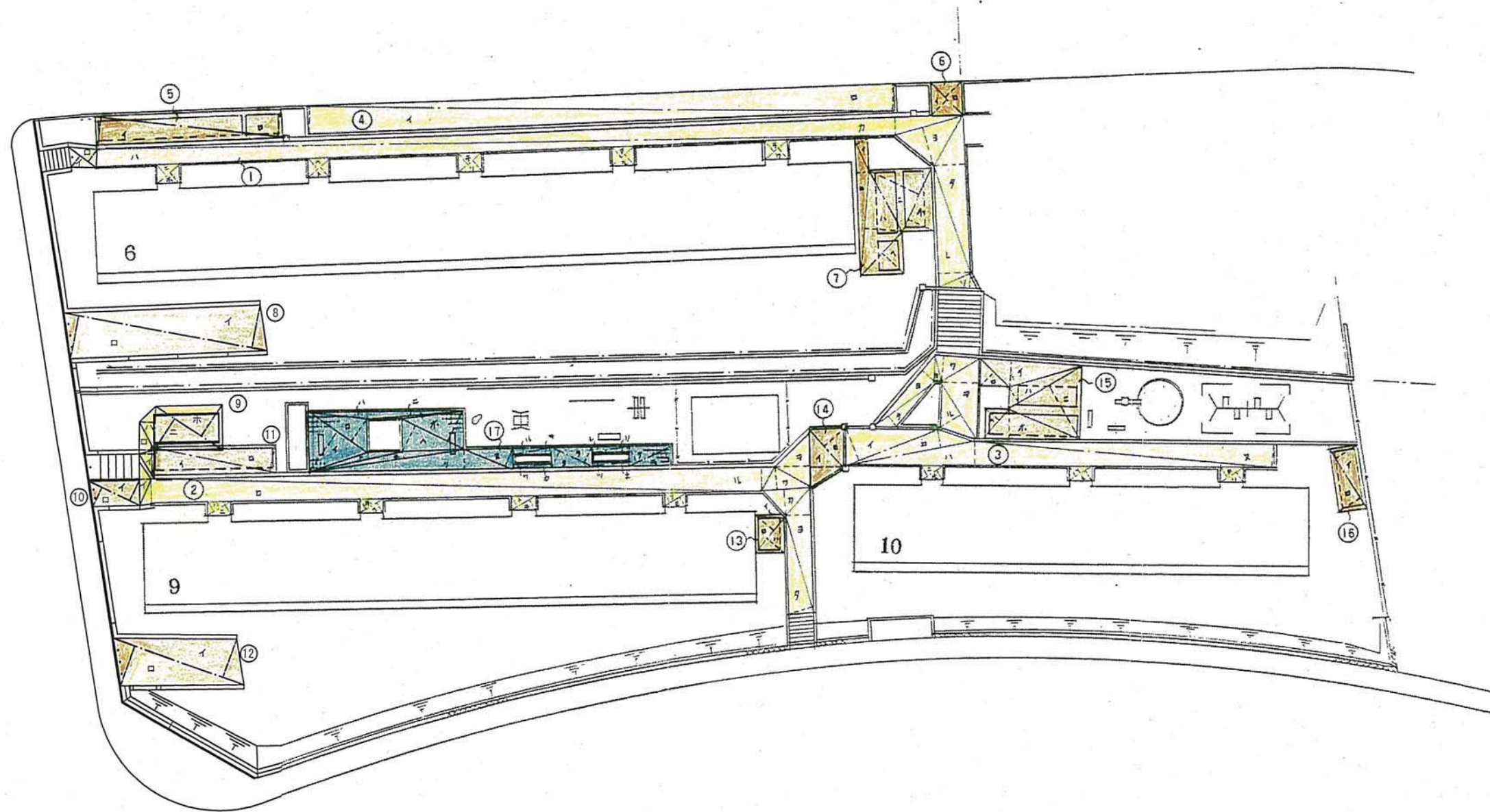
凡 例

	自転車置場		防犯灯
	ゴミ置場		車止め
	ネットフェンス		階段
	パイプフェンス		
	ガーデンフェンス		






凡 例

- 間知ブロック擁壁
- コンクリート擁壁
- 緑石ブロック(A)
- 歩車道ブロック(A)



凡 例

	アスファルト舗装
	コンクリート舗装
	平板ブロック