

図7-1-3 堰供用による表層・低層水質の経月(季節)変化(クロフィルa)

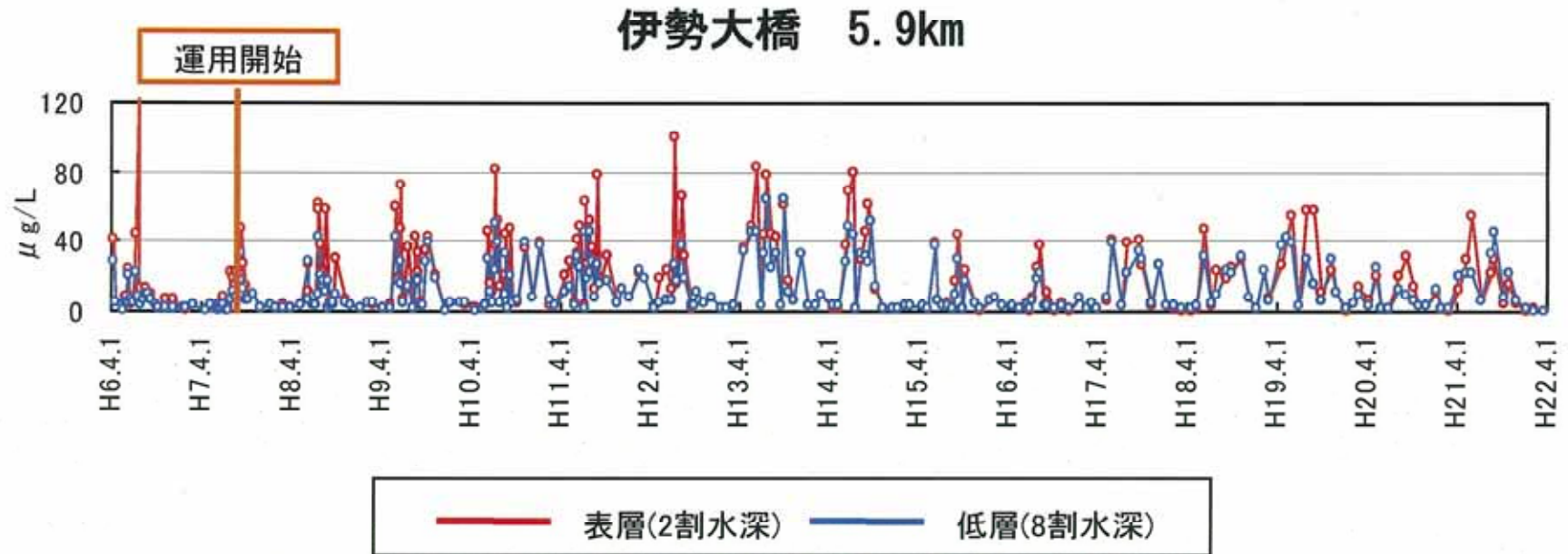


図8-1 堰上流の植物プランクトン出現割合の経年変化(伊勢大橋)

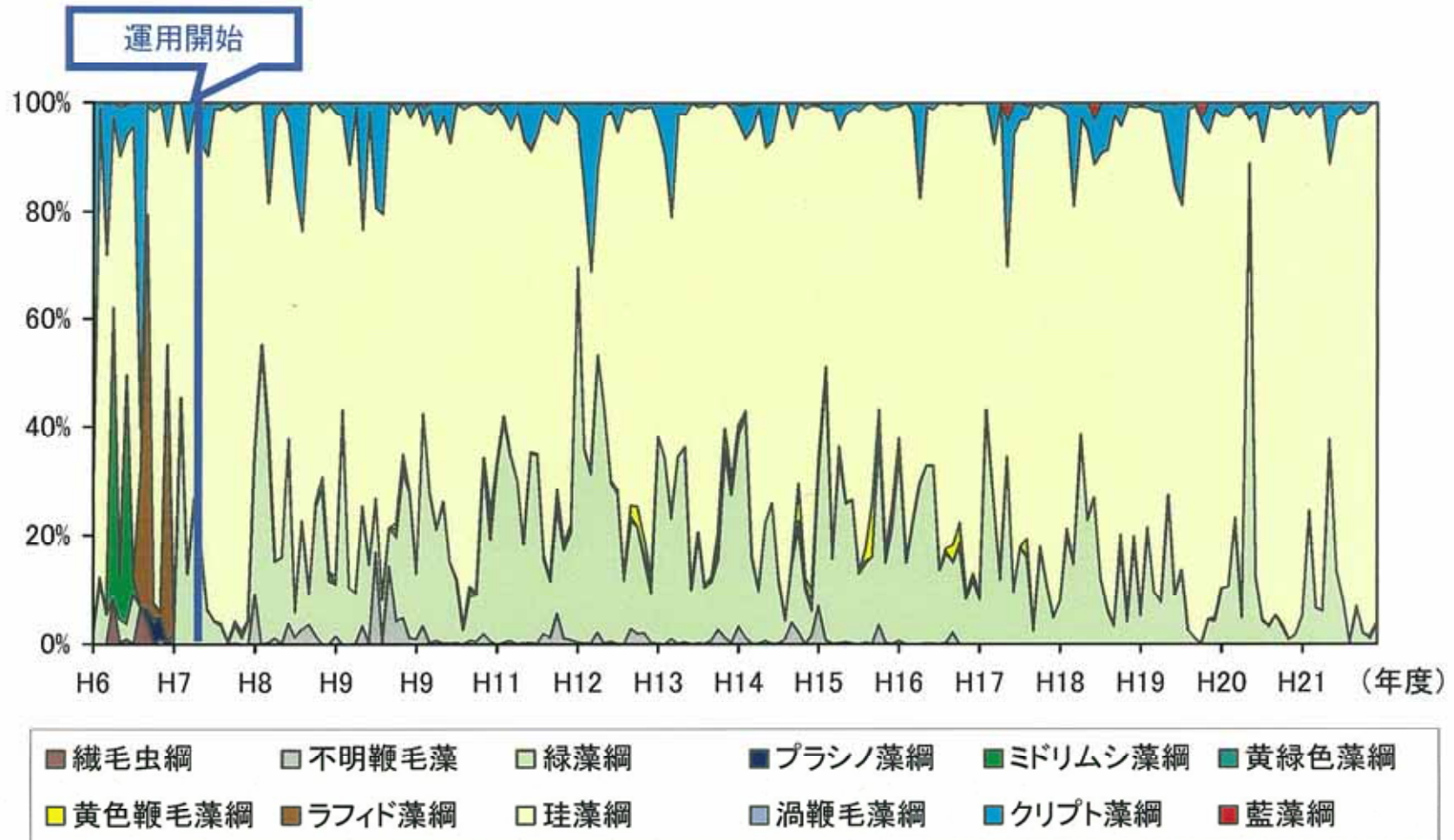
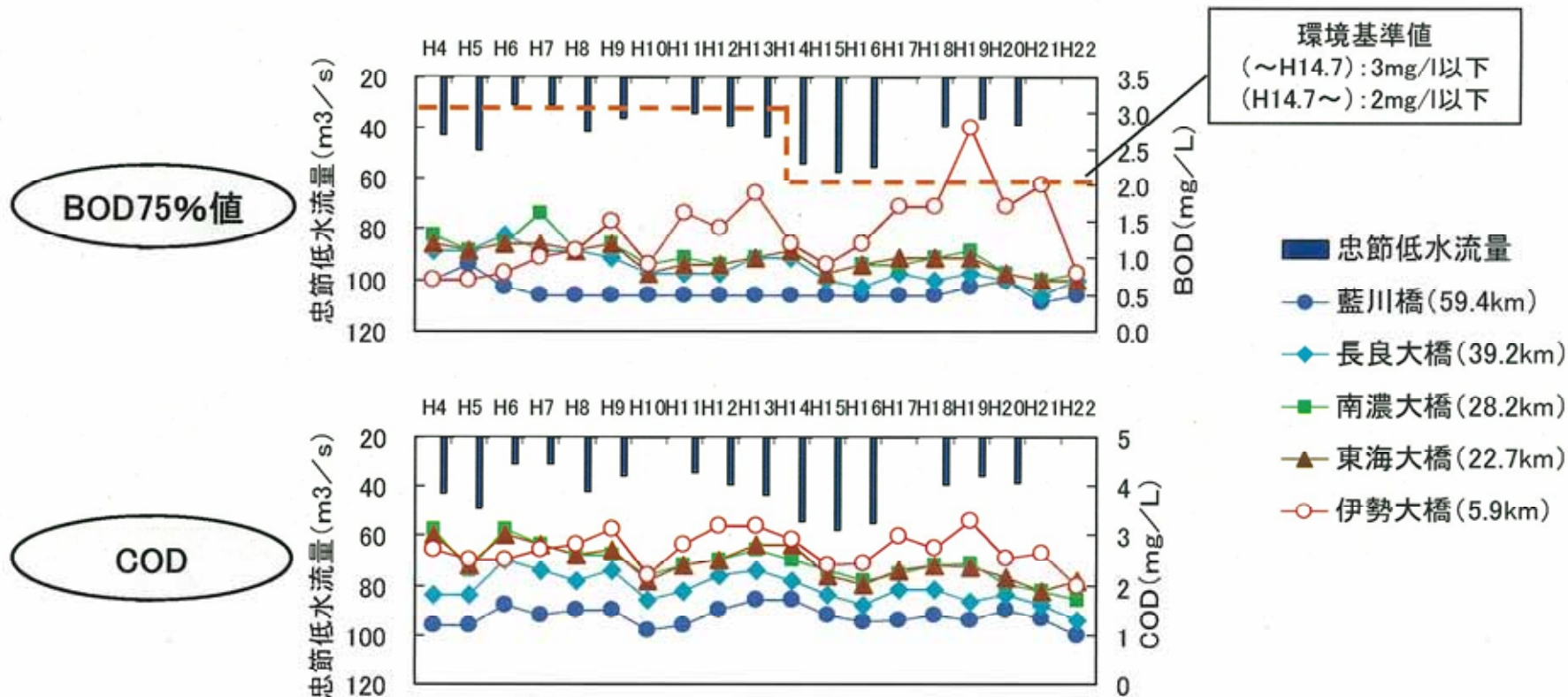


図9-1 長良川のBOD75%とCODの経年変化

河口堰上流の長良川の水質経年変化(公共用水域の水質調査結果より)



※平成22年の値は中部地方
 一級河川の水質
 平成23年7月28日
 中部地方整備局 より

※忠節低水流量のH10,H17は欠測、H21,H22は未確定