

図11-2 河床堆積状況(平成11年)

採取地点: 4.0km(流心)

採取地点: 5.0km(流心)

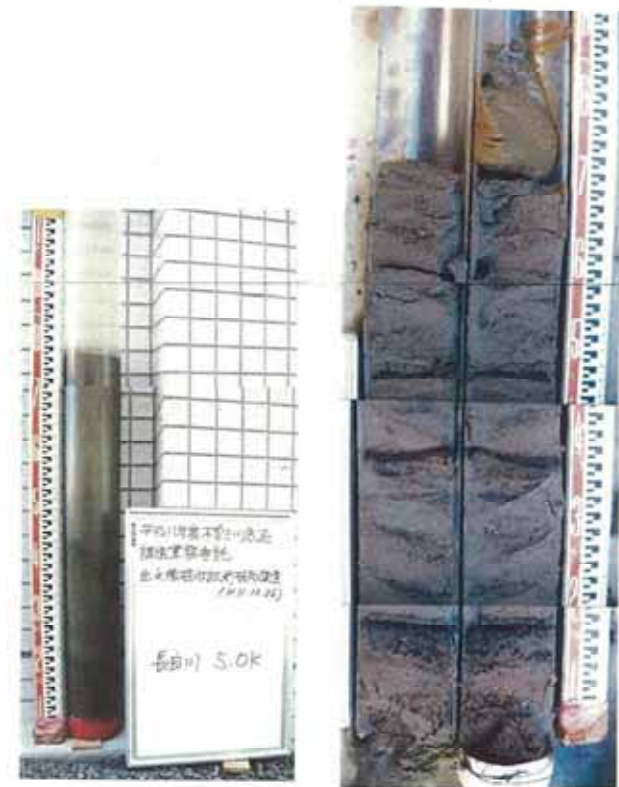
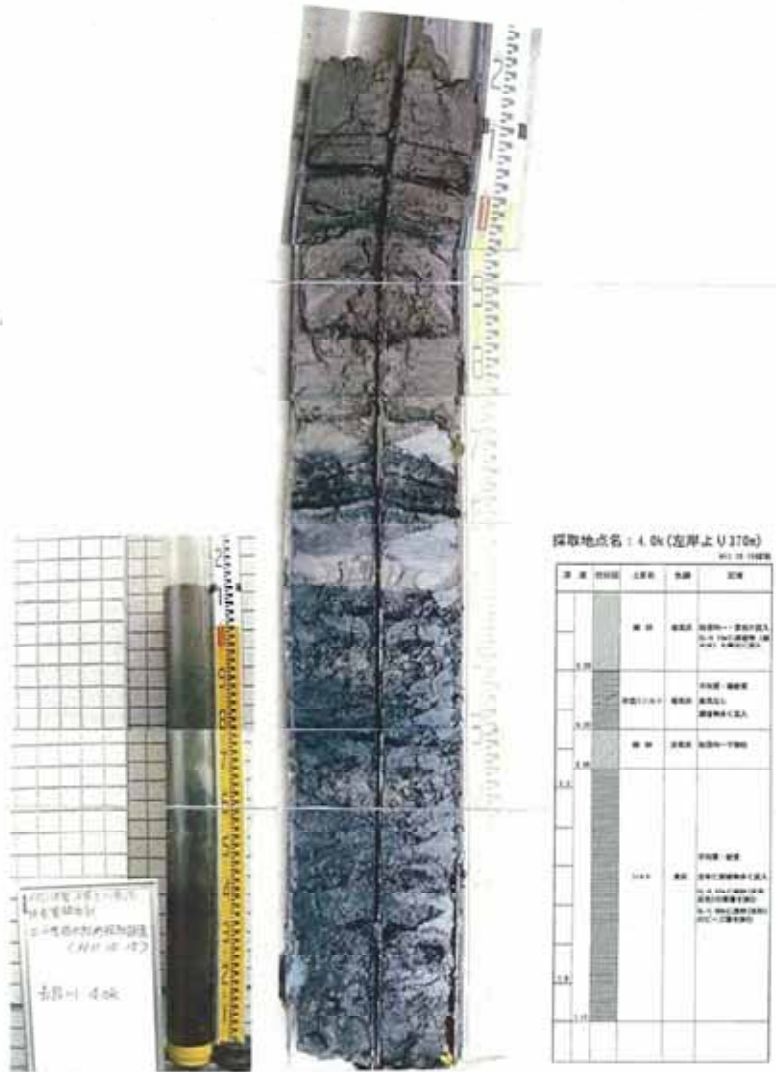
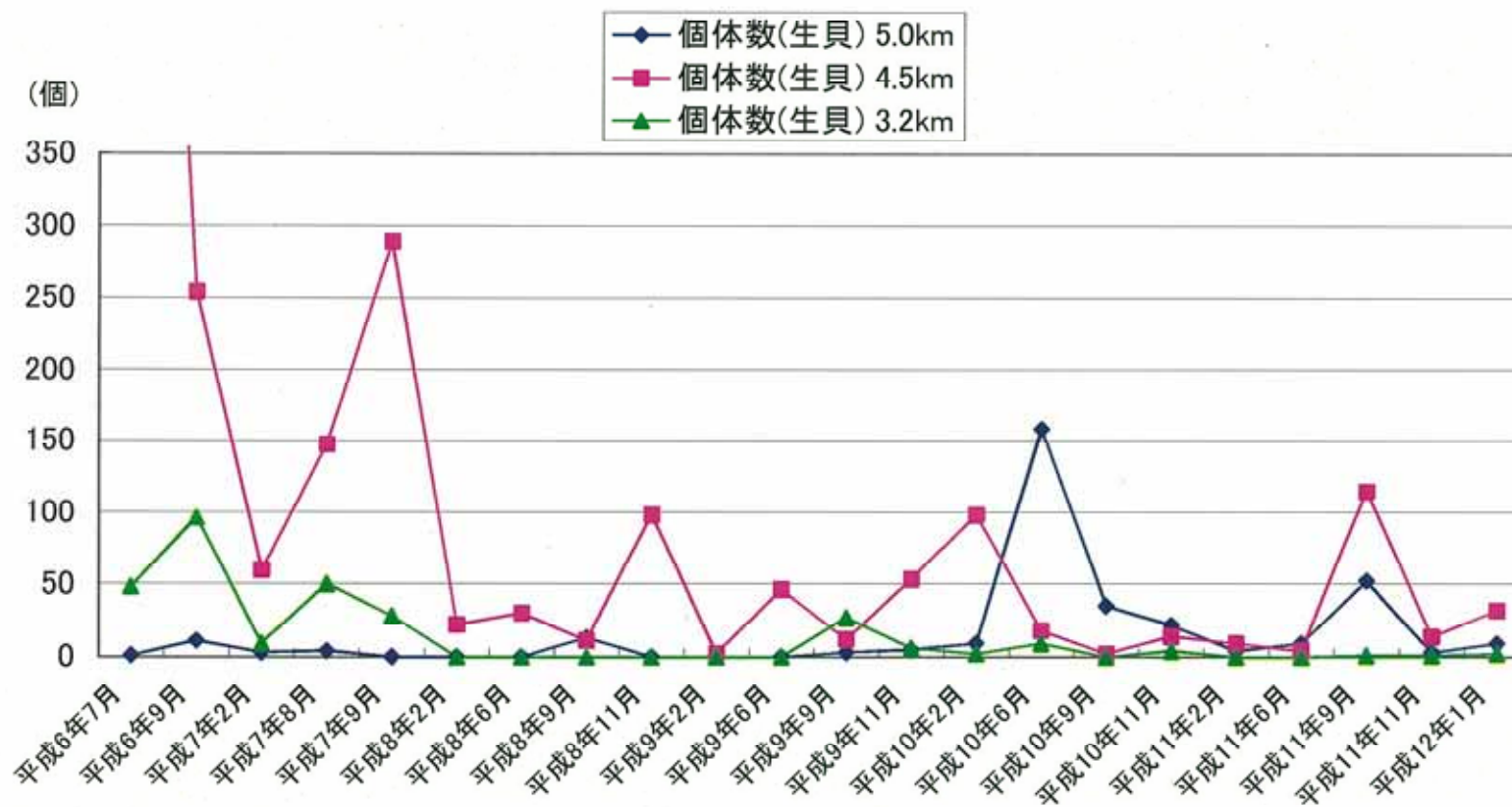


図12-1 ヤマトシジミ類生息状況調査結果(平成6年度～平成11年度)



※ 調査は、スミス・マッキンタイヤー型採泥器を使用(0.25m2当たり)

出典:平成7年度～平成11年度 モニタリング年報より作成

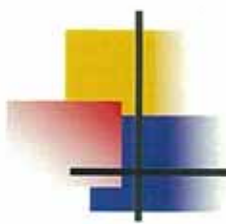


図12-2 ヤマトシジミの確認個体数の経年変化

