

第32回障害者作品即売会

HEART TO HEART SHOP

福祉の店



2012
2月8日 [水] ▶ 10日 [金]

10:00~19:30

金山総合駅
コンコース特設会場

3会場、
2期間で
開催!

2012
2月16日 [木] ▶ 20日 [月]

10:00~19:30 (最終日は18:00まで)

松坂屋 名古屋店
本館7階大催事場

2012
2月16日 [木] ▶ 20日 [月]

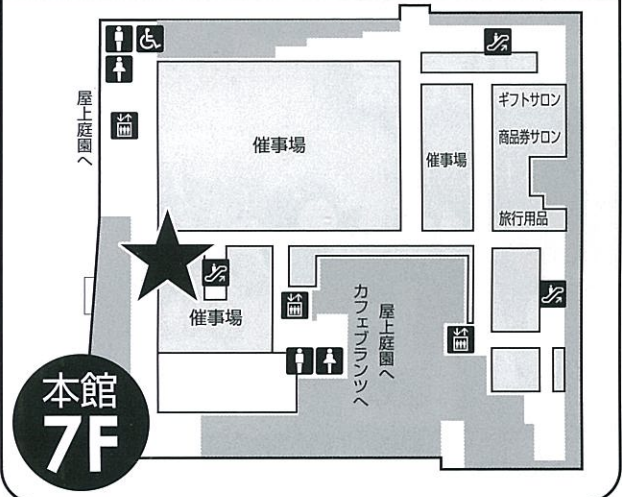
10:00~19:30 (最終日は18:00まで)

アピタ 向山店
豊橋 1Fサービスカウンター前

2012
2月16日 [木] ▶ 20日 [月]

10:00~19:30 (最終日は18:00まで)

メイン会場
松坂屋 名古屋店
栄・矢場町 本館7階大催事場

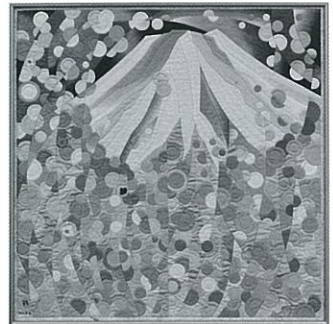


特別展示 キルト作家・栗林 静江さん作

「福祉の店」に
「キルト」がやってくる!!
松坂屋名古屋店のみ

キルト作家
栗林 静江さん
プロフィール

絹和服地を素材とした独自の技法による創作パッチワークキルト。一貫して富士山をテーマとした作品を残している。



作品名: 霧の日

このチラシをご持参の方に粗品を呈上いたします。

粗品呈上!!

*松坂屋名古屋店、アピタ向山店のみ

※お一人様1日1回とさせていただきます。
※なくなり次第終了いたしますのでご了承ください。



MAP
名古屋

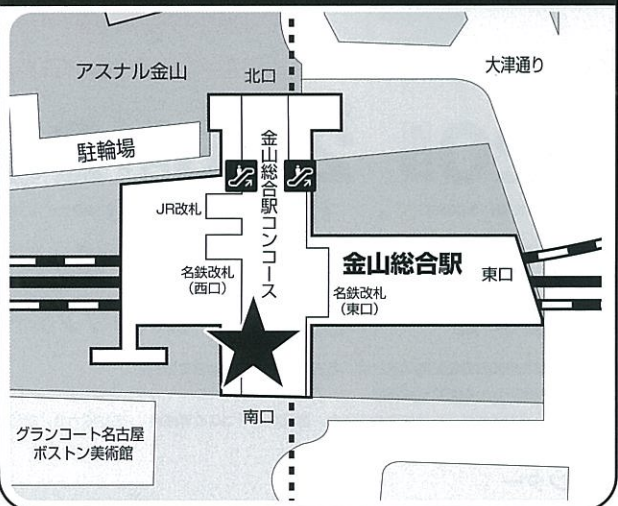


MAP
豊橋

2012
2月8日 [水] ▶ 10日 [金]

10:00~19:30

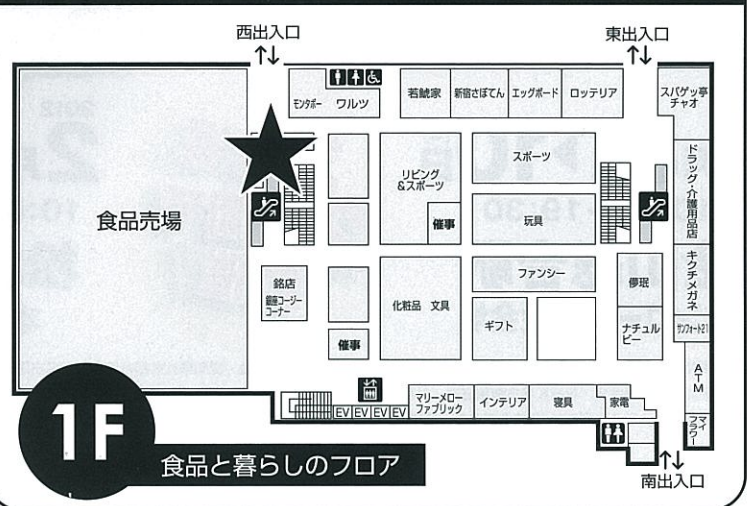
サテライト会場
金山総合駅
コンコース特設会場



2012
2月16日 [木] ▶ 20日 [月]

10:00~19:30 (最終日は18:00まで)

サテライト会場
アピタ 向山店
豊橋・向山町 1Fサービスカウンター前



1F

食品と暮らしのフロア