

凡例

ツキノワグマ

生息適地

テン

生息適地

オオタカ

生息適地

サンバ

生息適地

クマタカ

生息適地

環境

人工林
(主に奥山～里地・里山)
竹林
(主に里地・里山)
常緑広葉樹林
(主に里地・里山～沿岸)

落葉広葉樹林

草地・裸地

水田

畑

果樹園・樹木畑

市街地等

水面

その他

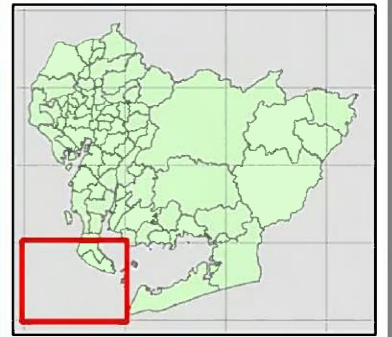
学校・公園等

● 主な公共施設

使用データ この地図の作成に当たっては、国土地理院の承認を得て、同院発行の数値地図25000(空間データ基盤)及び数値地図50mメッシュ(標高)を使用した。(承認番号 平22業使、第281号)
この地図を第三者が複製・使用するには国土地理院の長の承認が必要です。
衛星データ 最初データ:宇宙航空研究開発機構・生物多様性情報システム内データ 環境省生物多様性センター・国土数値情報(行政区画・鉄道データ) 国土交通省

0 2,500 5,000 10,000 m 1:100,000

大拠点ポテンシャルマップ



凡例

ツキノワグマ
 生息適地

テン
 生息適地

オオタカ
 生息適地

サンバ
 生息適地

クマタカ
 生息適地

環境

人工林
 (主に奥山～里地・里山)
 竹林
 (主に里地・里山)
 常緑広葉樹林
 (主に里地・里山～沿岸)

落葉広葉樹林

草地・裸地

水田

畑

果樹園・樹木畑

市街地等

水面

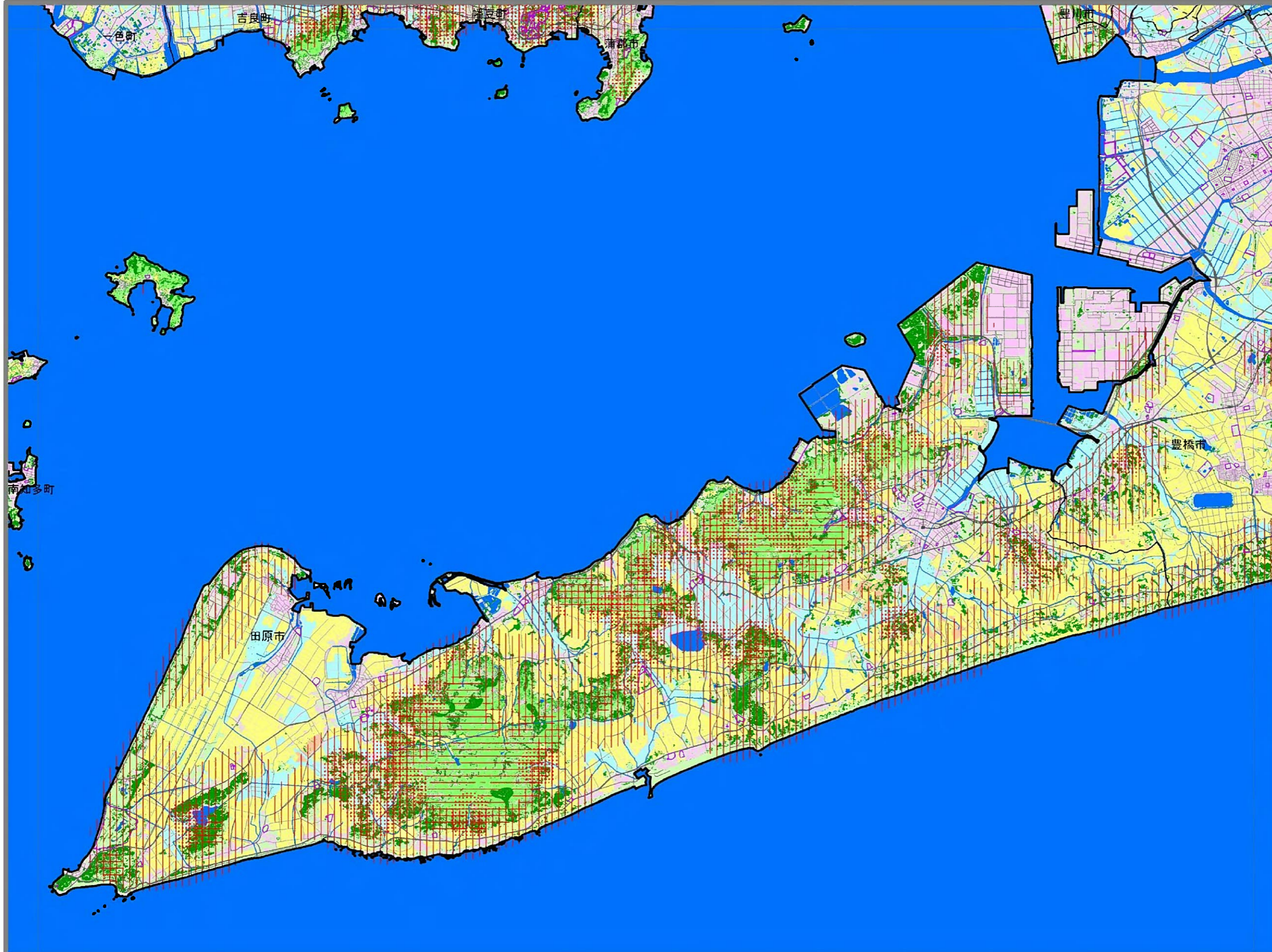
その他

学校・公園等

主な公共施設

使用データ ・この地図の作成に当たっては、国土地理院の承認を得て、同院発行の数値地図25000(空間データ基盤)及び数値地図50mメッシュ(標高)を使用した。(承認番号 平22業使、第281号)
 この地図を第三者が複製・使用するには国土地理院の長の承認が必要です。
 衛星データ 原初データ:宇宙航空研究開発機構 ・生物多様性情報システム内データ 環境省生物多様性センター ・国土数値情報(行政区画・鉄道データ) 国土交通省



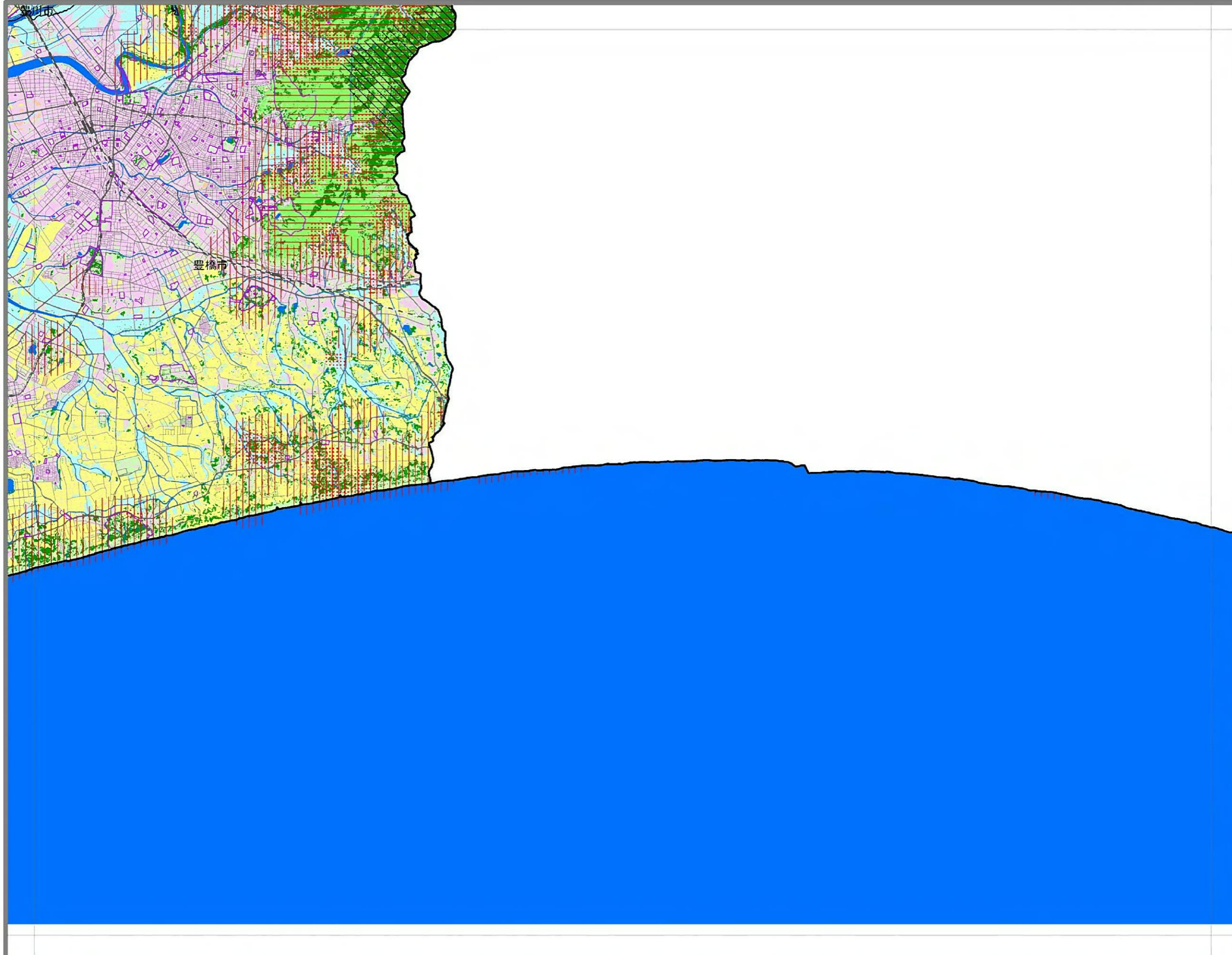


凡例

- ツキノワグマ
 生息適地
- テン
 生息適地
- オオタカ
 生息適地
- サンバ
 生息適地
- クマタカ
 生息適地
- 環境
- 人工林
 (主に奥山～里地・里山)
- 竹林
 (主に里地・里山)
- 常緑広葉樹林
 (主に里地・里山～沿岸)
- 落葉広葉樹林
- 草地・裸地
- 水田
- 畑
- 果樹園・樹木畑
- 市街地等
- 水面
- その他
- 学校・公園等
- 主な公共施設

使用データ この地図の作成に当たっては、国土地理院の承認を得て、同院発行の数値地図25000(空間データ基盤)及び数値地図50mメッシュ(標高)を使用した。(承認番号 平22業使、第281号)
 この地図を第三者が複製・使用するには国土地理院の長の承認が必要です。
 衛星データ 原初データ:宇宙航空研究開発機構 生物多様性情報システム内データ 環境省生物多様性センター 国土数値情報(行政区画・鉄道データ) 国土交通省

0 2,500 5,000 10,000 m 1:100,000



凡例

ツキノワグマ
 \\\生息適地

テン
 ===生息適地

オオタカ
 |||生息適地

サンバ
 .生息適地

クマタカ
 \\\生息適地

環境

人工林
 (主に奥山～里地・里山)
 竹林
 (主に里地・里山)
 常緑広葉樹林
 (主に里地・里山～沿岸)

落葉広葉樹林

草地・裸地

水田

畑

果樹園・樹木畑

市街地等

水面

その他

□ 学校・公園等

● 主な公共施設

使用データ 本地図の作成に当たっては、国土地理院の承認を得て、同院発行の数値地図25000(空間データ基盤)及び数値地図50mメッシュ(標高)を使用した。(承認番号 平22業使、第281号)
 この地図を第三者が複製・使用するには国土地理院の長の承認が必要です。
 衛星データ 原始データ:宇宙航空研究開発機構 生物多様性情報システム内データ 環境省生物多様性センター 国土数値情報(行政区画・鉄道データ) 国土交通省

0 2,500 5,000 10,000 m 1:100,000