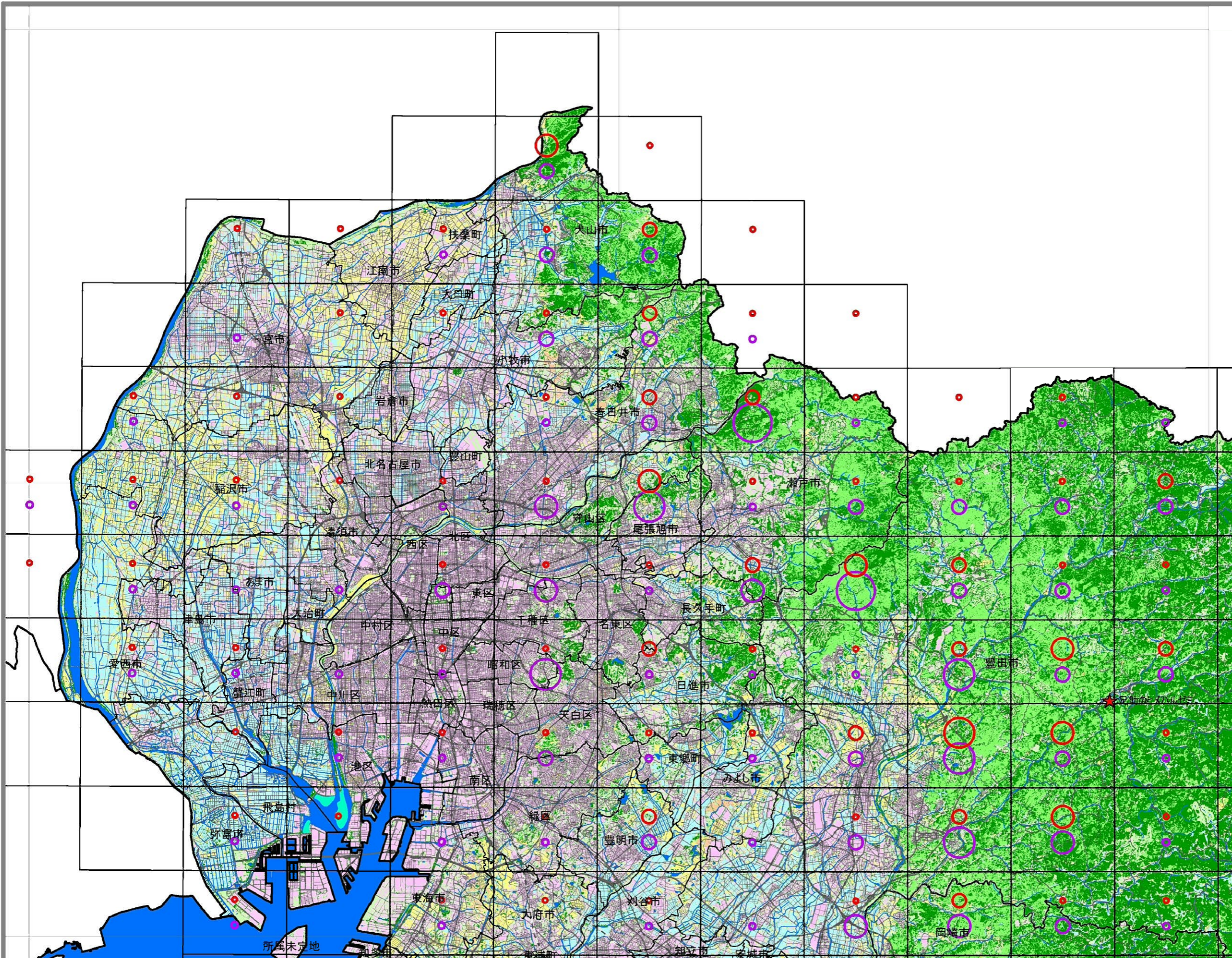


凡例

- ★ 天然記念物(動物)
- 藻場
- 干潟
- 希少種数(脊椎動物)
- 1 - 4
- 5 - 8
- 9 - 12
- 13 - 16
- 19 - 20
- 希少種数(無脊椎動物)
- 1 - 7
- 8 - 13
- 14 - 20
- 21 - 26
- 27 - 32

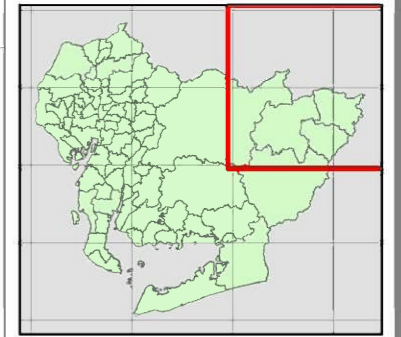


使用データ ・この地図の作成に当たっては、国土地理院の承認を得て、同院発行の数値地図25000(空間データ基盤)及び数値地図50mメッシュ(標高)を使用した。(承認番号 平22業使、第281号)  
 この地図を第三者が複製・使用するには国土地理院の長の承認が必要です。  
 ・衛星データ 原初データ:宇宙航空研究開発機構 ・生物多様性情報システム内データ 環境省生物多様性センター ・国土数値情報(行政区域・鉄道データ) 国土交通省

0 2,500 5,000 10,000 m

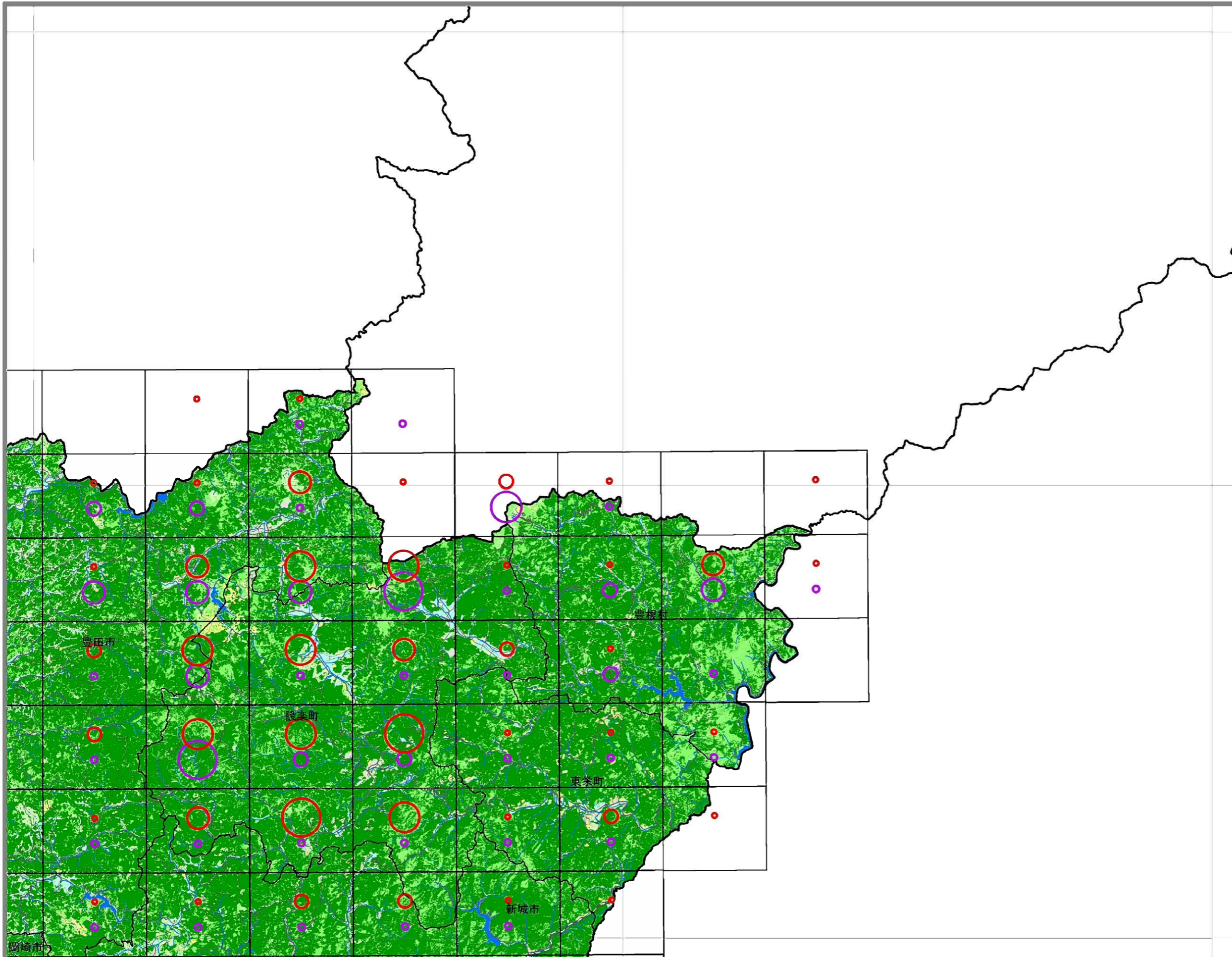
1:200,000

動物拠点図



凡例

- ★ 天然記念物(動物)
- 藻場
- 干潟
- 希少種数(脊椎動物)
- 1 - 4
- 5 - 8
- 9 - 12
- 13 - 16
- 19 - 20
- 希少種数(無脊椎動物)
- 1 - 7
- 8 - 13
- 14 - 20
- 21 - 26
- 27 - 32



使用データ ・この地図の作成に当たっては、国土地理院の承認を得て、同院発行の数値地図25000(空間データ基盤)及び数値地図50mメッシュ(標高)を使用した。(承認番号 平22業使、第281号)  
 この地図を第三者が複製・使用するには国土地理院の長の承認が必要です。  
 ・衛星データ 原初データ:宇宙航空研究開発機構 ・生物多様性情報システム内データ 環境省生物多様性センター ・国土数値情報(行政区画・鉄道データ) 国土交通省

0 2,500 5,000 10,000 m

1:200,000

動物拠点図