

- 高度急性期・急性期機能を選択した病棟について、「具体的な医療の内容に関する項目」の実施の有無を確認。

名古屋・尾張中部構想区域

※ 平成29年度病床機能報告において、様式1で高度急性期又は急性期機能を報告している病院の病棟及び有床診療所のうち、様式2で以下の項目でレセプト件数、算定日数、算定回数が0件と報告された病棟数を算出

高度急性期・急性期病棟と報告している病棟 (409病棟)

3. 幅広い手術の実施状況

該当なし：44病棟

4. がん・脳卒中・心筋梗塞等への治療状況

該当なし：36病棟

5. 重症患者への対応状況

該当なし：35病棟

6. 救急医療の実施状況

該当なし：32病棟

8. 全身管理の状況

全項目該当なし 24病棟

重症患者への対応

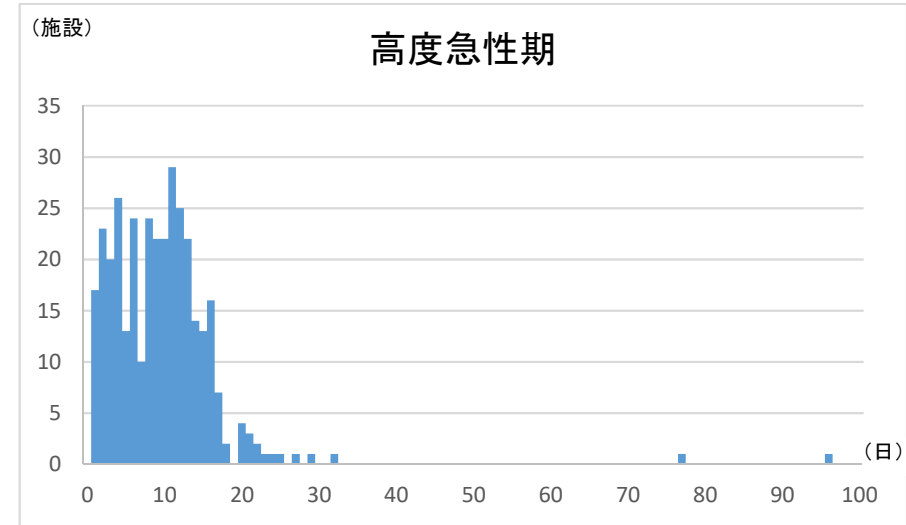
- ・ハイリスク分娩管理加算
- ・ハイリスク妊産婦共同管理料
- ・救急搬送診療料
- ・観血的肺動脈圧測定
- ・持続緩徐式血液濾過
- ・大動脈バルーンパンピング法
- ・経皮的心肺補助法
- ・補助人工心臓・植込型補助人工心臓
- ・頭蓋内圧持続測定
- ・血漿交換療法
- ・吸着式血液浄化法
- ・血球成分除去療法

全身管理

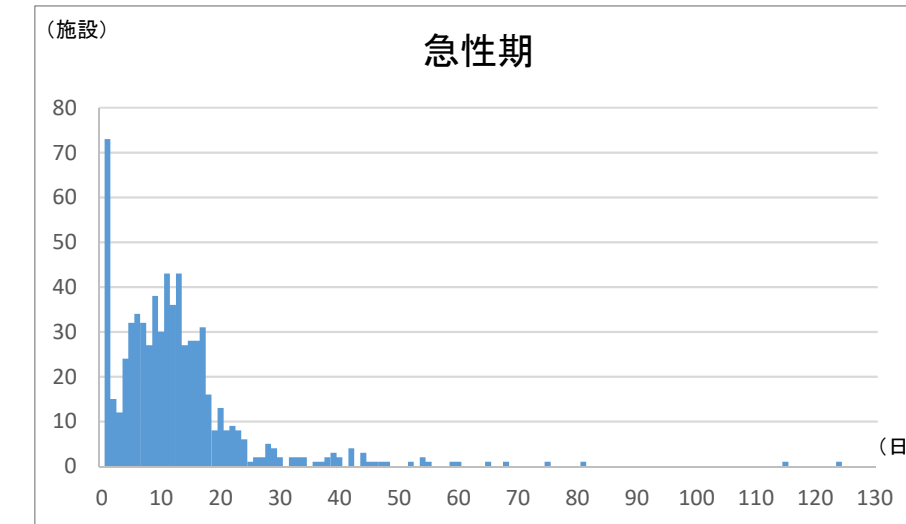
- ・中心静脈注射
- ・呼吸心拍監視
- ・酸素吸入
- ・観血的動脈圧測定
- ・ドレーン法
- ・胸腔若しくは腹腔洗浄
- ・人工呼吸
- ・人工腎臓
- ・腹膜灌流
- ・経管栄養カテーテル交換法

地域医療構想推進委員会で機能について確認

No.	医療機関施設名	市区町村名	区分	病棟名	8. 全身管理の状況								分娩件数	平均在棟日数
					① 中心静脈注射(315)	② 呼吸心拍監視(316)	③ 酸素吸入(322)	④ 観血的動脈圧測定(1時間を越えた場合)(323)	⑤ ドレーン法、胸腔若しくは腹腔洗浄(324)	⑥ 人工呼吸(5時間を超えた場合)(331)	⑦ 人工腎臓、腹膜灌流(332)	⑧ 経管栄養力ターテール交換法(343)		
1	医療法人蜂友会はちや整形外科病院	名古屋市千種区	急性期	整形外科病棟	0	*	24	12	60	0	0	0	0	9.3
2	ちくさ病院	名古屋市千種区	急性期	一般病棟	*	14	*	0	*	0	0	10	0	34.3
3	愛知学院大学歯学部附属病院	名古屋市千種区	急性期	急性期機能病棟01	0	0	0	0	*	0	0	0	0	6.1
4	名古屋市立東部医療センター	名古屋市千種区	高度急性期	南病棟2階	*	34	29	*	27	*	*	0	0	9.4
5	名古屋市立東部医療センター	名古屋市千種区	高度急性期	南病棟3階	*	55	19	0	*	*	*	0	0	6.3
6	名古屋市立東部医療センター	名古屋市千種区	高度急性期	南病棟4階	*	91	37	*	*	*	*	0	0	11.2
7	名古屋市立東部医療センター	名古屋市千種区	高度急性期	南病棟5階	*	36	31	0	*	*	*	0	0	16.1
8	名古屋市立東部医療センター	名古屋市千種区	高度急性期	東病棟①(一般病棟)	*	40	15	0	*	0	*	0	0	15.4
9	名古屋市立東部医療センター	名古屋市千種区	高度急性期	東病棟①(ハイケアユニット)	0	*	*	*	*	*	0	0	0	4.2
10	名古屋市立東部医療センター	名古屋市千種区	高度急性期	救急病棟	0	83	26	0	0	0	0	0	0	1.7
11	名古屋市立東部医療センター	名古屋市千種区	高度急性期	集中治療センター①(特定集中治療室)	*	*	*	*	*	11	*	0	0	2.9
12	名古屋市立東部医療センター	名古屋市千種区	高度急性期	集中治療センター②(ハイケアユニット)	0	*	0	0	*	*	*	0	0	1.7
13	名古屋市立東部医療センター	名古屋市千種区	高度急性期	南病棟1階	0	50	11	0	*	0	*	0	23	7.3
14	名古屋市立東部医療センター	名古屋市千種区	急性期	東病棟2階	*	34	15	0	0	*	0	*	0	18.4
15	名古屋市立東部医療センター	名古屋市千種区	急性期	東病棟3階	0	80	16	*	*	0	*	0	0	14.4
16	名古屋市立東部医療センター	名古屋市千種区	急性期	東病棟4階	*	31	25	0	10	0	0	0	0	13.4
17	名古屋市立東部医療センター	名古屋市千種区	急性期	東病棟5階	*	26	13	*	*	*	*	0	0	8.7
18	国家公務員共済組合連合会東海病院	名古屋市千種区	急性期	1階病棟	*	28	35	0	23	*	0	10	0	11.5
19	国家公務員共済組合連合会東海病院	名古屋市千種区	急性期	2階病棟	*	22	10	0	*	0	0	0	0	9.8
20	国家公務員共済組合連合会東海病院	名古屋市千種区	急性期	3階病棟	0	0	0	0	0	0	0	0	0	13.4
21	医療法人和伸会 和田内科病院	名古屋市千種区	急性期	一般病棟	10	20	12	0	0	0	0	0	0	25.6
22	医療法人吉田病院	名古屋市千種区	急性期	第1病棟	22	22	15	0	*	*	0	*	0	20.3
23	医療法人東恵会星ヶ丘マタニティ病院	名古屋市千種区	急性期	一般病棟入院基本料	0	0	0	0	0	0	0	0	74	8.0
24	愛知県がんセンター中央病院	名古屋市千種区	急性期	4階東	*	33	65	67	33	*	0	0	0	3.1
25	愛知県がんセンター中央病院	名古屋市千種区	急性期	4階西	*	36	29	15	20	0	0	*	0	9.6
26	愛知県がんセンター中央病院	名古屋市千種区	急性期	5階東	*	26	34	*	29	0	0	*	0	16.9
27	愛知県がんセンター中央病院	名古屋市千種区	急性期	5階西	0	19	49	14	39	0	0	0	0	8.7
28	愛知県がんセンター中央病院	名古屋市千種区	急性期	6階東	0	21	34	*	16	0	0	0	0	10.6
29	愛知県がんセンター中央病院	名古屋市千種区	急性期	6階西	*	11	20	*	*	0	0	0	0	12.6
30	愛知県がんセンター中央病院	名古屋市千種区	急性期	7階東	*	14	52	*	17	0	0	*	0	9.2
31	愛知県がんセンター中央病院	名古屋市千種区	急性期	7階西	12	25	76	14	40	0	0	0	0	9.6
32	愛知県がんセンター中央病院	名古屋市千種区	急性期	8階東	*	14	29	*	24	0	0	0	0	11.5
33	愛知県がんセンター中央病院	名古屋市千種区	急性期	8階西	*	*	16	0	*	0	0	0	0	15.9
34	愛知県がんセンター中央病院	名古屋市千種区	急性期	9階東	*	10	24	*	16	0	0	0	0	11.2
35	愛知県がんセンター中央病院	名古屋市千種区	急性期	9階西	*	16	28	10	14	*	0	0	0	11.1
36	名古屋ハートセンター	名古屋市東区	高度急性期	A病棟	24	201	70	36	35	15	23	0	0	7.7
37	名古屋通信病院	名古屋市東区	急性期	4階	0	*	0	0	*	0	0	0	11	8.1
38	名古屋通信病院	名古屋市東区	急性期	5階	0	0	0	0	0	0	0	0	0	29.6
39	名古屋通信病院	名古屋市東区	急性期	6階	*	13	14	0	0	0	0	0	0	23.6
40	社会医療法人愛生会 総合上飯田第一病院	名古屋市北区	急性期	2階病棟	0	58	*	0	*	0	*	0	0	5.3
41	社会医療法人愛生会 総合上飯田第一病院	名古屋市北区	急性期	3階病棟	*	25	21	0	42	*	*	0	0	8.0
42	社会医療法人愛生会 総合上飯田第一病院	名古屋市北区	急性期	4階病棟	*	20	21	0	*	0	*	*	0	12.2
43	社会医療法人愛生会 総合上飯田第一病院	名古屋市北区	急性期	5階病棟	12	44	15	0	*	*	*	0	0	17.8
44	社会医療法人愛生会 総合上飯田第一病院	名古屋市北区	急性期	6階病棟	0	0	0	0	0	0	*	0	0	28.4
45	社会医療法人愛生会 総合上飯田第一病院	名古屋市北区	急性期	7階病棟	*	18	10	0	15	*	0	0	11	8.0
46	医療法人湘山会眼科三宅病院	名古屋市北区	急性期	眼科三宅病院病棟	0	0	0	0	0	0	0	0	0	2.9
47	北医療生活協同組合北病院	名古屋市北区	急性期	病棟	*	23	15	0	*	*	0	*	0	23.3
48	大隈病院	名古屋市北区	急性期	5階病棟	*	69	26	*	*	*	0	0	0	14.1
49	大隈病院	名古屋市北区	急性期		0	0	0	0	0	0	0	0	0	18.2
50	大隈病院	名古屋市北区	急性期		0	0	0	0	0	0	0	0	0	15.5
51	やまね病院	名古屋市北区	急性期	1	0	*	*	0	0	0	0	0	0	39.5
52	名古屋市立西部医療センター	名古屋市北区	高度急性期	3階西病棟(GCU)	0	18	0	0	0	*	0	0	0	11.5
53	名古屋市立西部医療センター	名古屋市北区	高度急性期	3階南病棟(HCU)	0	0	0	0	*	*	0	0	0	4.1
54	名古屋市立西部医療センター	名古屋市北区	高度急性期	3階南病棟(ICU)	*	0	0	*	0	*	0	0	0	2.3
55	名古屋市立西部医療センター	名古屋市北区	高度急性期	3階南病棟(重症)	*	57	29	0	*	0	*	0	0	3.6



※ 本グラフはH29年度病床機能報告で高度急性期を選択した病棟における平均在棟日数の分布を示す(全県)



※ 本グラフはH29年度病床機能報告で急性期を選択した病棟における平均在棟日数の分布を示す(全県)

No.	医療機関施設名	市区町村名	区分	病棟名	8. 全身管理の状況								分娩件数	平均在棟日数
					① 中心静脈注射(315)	② 呼吸心拍監視(316)	③ 酸素吸入(322)	④ 観血的動脈圧測定(1時間を越えた場合)(323)	⑤ ドレーン法、胸腔若しくは腹腔洗浄(324)	⑥ 人工呼吸(5時間を越えた場合)(331)	⑦ 人工腎臓、腹膜灌流(332)	⑧ 経管栄養力テーテル交換法(343)		
56	名古屋市立西部医療センター	名古屋市北区	高度急性期	3階西病棟 (NICU)	0	0	0	0	0	*	0	0	0	10.5
57	名古屋市立西部医療センター	名古屋市北区	急性期	3階東病棟	0	15	*	*	*	0	0	0	104	8.4
58	名古屋市立西部医療センター	名古屋市北区	急性期	4階東病棟	0	*	0	0	*	0	0	*	0	5.3
59	名古屋市立西部医療センター	名古屋市北区	高度急性期	5階東病棟	*	48	22	0	*	0	*	0	0	13.5
60	名古屋市立西部医療センター	名古屋市北区	高度急性期	5階西病棟	*	69	15	*	14	0	0	0	0	9.0
61	名古屋市立西部医療センター	名古屋市北区	高度急性期	6階東病棟	*	33	35	*	22	0	*	0	0	11.6
62	名古屋市立西部医療センター	名古屋市北区	急性期	6階西病棟	*	34	28	*	22	0	0	*	0	9.7
63	名古屋市立西部医療センター	名古屋市北区	急性期	7階東病棟	*	33	28	*	32	0	*	0	0	18.3
64	名古屋市立西部医療センター	名古屋市北区	急性期	7階西病棟	*	50	*	0	*	0	0	0	0	10.7
65	名古屋市立西部医療センター	名古屋市北区	高度急性期	8階西病棟	*	26	42	*	23	*	*	*	0	12.6
66	米田病院	名古屋市西区	急性期	一般病床	0	14	*	0	*	0	0	0	0	17.9
67	名鉄病院	名古屋市西区	高度急性期	1-4病棟	*	*	*	0	*	*	*	0	0	3.5
68	名鉄病院	名古屋市西区	急性期	1-5A病棟	13	23	19	0	26	0	0	0	0	10.9
69	名鉄病院	名古屋市西区	急性期	1-5B病棟	14	38	22	0	*	0	*	0	0	10.6
70	名鉄病院	名古屋市西区	急性期	1-6病棟	*	32	14	0	0	0	*	0	0	18.1
71	名鉄病院	名古屋市西区	急性期	2-4病棟	*	*	*	0	0	0	0	0	0	17.5
72	名鉄病院	名古屋市西区	急性期	2-53-5病棟	*	67	23	0	13	0	0	0	0	8.0
73	名鉄病院	名古屋市西区	急性期	3-2病棟	*	40	13	0	*	0	*	0	0	12.3
74	名鉄病院	名古屋市西区	急性期	3-3病棟	*	74	40	0	*	*	*	0	0	16.0
75	名鉄病院	名古屋市西区	急性期	3-4病棟	0	0	0	0	0	0	0	0	0	7.0
76	医療法人誠心会大菅病院	名古屋市中村区	急性期	一般病床10対1入院基本料	*	31	24	0	*	0	0	0	0	15.6
77	名古屋第一赤十字病院	名古屋市中村区	高度急性期	東病棟 5階	*	18	10	0	10	0	0	0	0	6.3
78	名古屋第一赤十字病院	名古屋市中村区	高度急性期	東病棟 6階	*	20	27	0	*	0	0	0	0	11.6
79	名古屋第一赤十字病院	名古屋市中村区	高度急性期	東病棟 7階	*	15	13	0	*	*	*	0	0	14.1
80	名古屋第一赤十字病院	名古屋市中村区	高度急性期	東病棟 8階	27	*	*	0	*	0	0	0	0	32.1
81	名古屋第一赤十字病院	名古屋市中村区	高度急性期	西病棟 5階A	14	77	50	*	35	*	*	0	0	7.6
82	名古屋第一赤十字病院	名古屋市中村区	高度急性期	救命A病棟	*	*	*	*	10	12	*	0	0	3.2
83	名古屋第一赤十字病院	名古屋市中村区	高度急性期	救命B病棟	*	81	44	0	14	*	0	0	0	2.1
84	名古屋第一赤十字病院	名古屋市中村区	高度急性期	ICU	*	0	0	*	24	23	*	0	0	2.2
85	名古屋第一赤十字病院	名古屋市中村区	高度急性期	西病棟 6階A	0	*	*	0	0	0	0	0	96	5.0
86	名古屋第一赤十字病院	名古屋市中村区	高度急性期	MFICU	0	*	*	0	0	0	0	0	15	8.1
87	名古屋第一赤十字病院	名古屋市中村区	高度急性期	NICU	0	0	0	0	0	14	0	0	0	21.2
88	名古屋第一赤十字病院	名古屋市中村区	高度急性期	GCU	0	41	*	0	*	*	0	0	0	11.6
89	名古屋第一赤十字病院	名古屋市中村区	高度急性期	西病棟 7階	13	0	0	0	0	0	0	0	0	8.6
90	名古屋第一赤十字病院	名古屋市中村区	高度急性期	西病棟 8階A	*	14	15	0	16	*	*	0	0	8.5
91	名古屋第一赤十字病院	名古屋市中村区	高度急性期	西病棟 8階B	*	55	34	*	28	0	*	0	0	11.6
92	名古屋第一赤十字病院	名古屋市中村区	高度急性期	西病棟 9階A	*	68	44	0	*	*	*	*	0	11.3
93	名古屋第一赤十字病院	名古屋市中村区	高度急性期	西病棟 9階B	*	41	59	0	45	*	0	0	0	9.6
94	名古屋第一赤十字病院	名古屋市中村区	高度急性期	西病棟 10階A	*	39	26	0	10	0	*	0	0	13.7
95	名古屋第一赤十字病院	名古屋市中村区	高度急性期	西病棟 10階B	*	35	23	0	*	0	0	*	0	18.7
96	名古屋第一赤十字病院	名古屋市中村区	高度急性期	西病棟 11階A	*	19	18	0	12	0	*	0	0	9.2
97	名古屋第一赤十字病院	名古屋市中村区	高度急性期	西病棟 11階B	24	28	41	0	78	0	*	0	0	11.9
98	名古屋第一赤十字病院	名古屋市中村区	高度急性期	西病棟 12階A	*	16	20	0	17	*	*	0	0	9.0
99	名古屋第一赤十字病院	名古屋市中村区	高度急性期	西病棟 12階B	*	23	14	0	12	0	0	0	0	8.3
100	名古屋第一赤十字病院	名古屋市中村区	急性期	バースセンター	0	*	0	0	0	0	0	0	*	7.6
101	名古屋第一赤十字病院	名古屋市中村区	急性期	緩和ケア病棟	0	0	0	0	0	0	0	0	0	12.1
102	岩田病院	名古屋市中村区	急性期	産婦人科病棟	0	0	0	0	0	0	0	0	76	6.5
103	医療法人衆済会 増子記念病院	名古屋市中村区	急性期	3階病棟	*	30	14	0	*	*	27	0	0	16.4
104	医療法人衆済会 増子記念病院	名古屋市中村区	急性期	4階病棟	*	33	14	0	0	0	46	0	0	14.4
105	名古屋セントラル病院	名古屋市中村区	高度急性期	ICU病棟	0	*	*	*	*	*	0	0	0	2.3
106	名古屋セントラル病院	名古屋市中村区	高度急性期	HCU病棟	*	57	19	*	*	0	*	0	0	2.3
107	名古屋セントラル病院	名古屋市中村区	急性期	5階病棟	*	30	*	*	*	0	*	0	0	11.9
108	名古屋セントラル病院	名古屋市中村区	急性期	6階病棟	*	49	31	0	*	*	*	0	0	10.9
109	名古屋セントラル病院	名古屋市中村区	急性期	7階病棟	*	29	20	10	10	0	12	0	0	16.0
110	名古屋セントラル病院	名古屋市中村区	急性期	8階病棟	*	49	15	*	*	0	*	0	0	9.1
111	名古屋セントラル病院	名古屋市中村区	急性期	9階病棟	11	42	22	13	36	0	*	0	0	10.2
112	名古屋セントラル病院	名古屋市中村区	急性期	10階病棟	*	13	*	*	*	0	0	0	0	10.3

No.	医療機関施設名	市区町村名	区分	病棟名	8. 全身管理の状況								分娩件数	平均在棟日数
					① 中心静脈注射(315)	② 呼吸心拍監視(316)	③ 酸素吸入(322)	④ 観血的動脈圧測定(1時間を越えた場合)(323)	⑤ ドレーン法、胸腔若しくは腹腔洗浄(324)	⑥ 人工呼吸(5時間を越えた場合)(331)	⑦ 人工腎臓、腹膜灌流(332)	⑧ 経管栄養力テーテル交換法(343)		
113	医療法人珪山会 鶴飼病院	名古屋市中村区	急性期	一般病棟	0	*	11	0	*	0	0	0	0	16.3
114	国家公務員共済組合連合会名城病院	名古屋市中区	高度急性期	4階	*	*	*	*	*	*	*	0	0	1.9
115	国家公務員共済組合連合会名城病院	名古屋市中区	急性期	6階	*	62	34	*	*	*	*	0	0	12.1
116	国家公務員共済組合連合会名城病院	名古屋市中区	急性期	7階	0	17	17	14	20	0	0	0	13.8	
117	国家公務員共済組合連合会名城病院	名古屋市中区	急性期	8階	15	43	26	*	22	0	*	0	11.9	
118	国家公務員共済組合連合会名城病院	名古屋市中区	急性期	9階	*	28	14	0	*	0	15	0	13.5	
119	国家公務員共済組合連合会名城病院	名古屋市中区	急性期	11階	*	49	38	*	*	*	*	0	11.8	
120	国家公務員共済組合連合会名城病院	名古屋市中区	急性期	12階	*	26	24	18	19	0	*	0	9.5	
121	医療法人聖真会 横山記念病院	名古屋市中区	急性期	一般病棟	*	12	*	0	*	*	0	*	0	12.5
122	医療法人 格医会 可世木病院	名古屋市中区	急性期		0	11	0	0	0	0	0	0	10	6.4
123	独立行政法人国立病院機構名古屋医療センター	名古屋市中区	高度急性期	救命救急センター 1	*	*	*	*	10	*	*	0	0	4.1
124	独立行政法人国立病院機構名古屋医療センター	名古屋市中区	高度急性期	救命救急センター 2	*	18	*	*	10	*	*	0	0	4.0
125	独立行政法人国立病院機構名古屋医療センター	名古屋市中区	急性期	東4階病棟	*	44	15	0	*	0	0	0	*	11.1
126	独立行政法人国立病院機構名古屋医療センター	名古屋市中区	高度急性期	心臓血管センター 1	*	75	37	0	*	*	*	0	0	15.9
127	独立行政法人国立病院機構名古屋医療センター	名古屋市中区	高度急性期	心臓血管センター 2	*	*	*	*	*	*	0	0	0	6.6
128	独立行政法人国立病院機構名古屋医療センター	名古屋市中区	高度急性期	東6階病棟	*	71	13	*	*	0	*	0	0	10.2
129	独立行政法人国立病院機構名古屋医療センター	名古屋市中区	高度急性期	東7階病棟	13	59	38	*	46	*	*	0	0	13.5
130	独立行政法人国立病院機構名古屋医療センター	名古屋市中区	急性期	東8階病棟	*	38	20	0	13	*	*	0	0	12.5
131	独立行政法人国立病院機構名古屋医療センター	名古屋市中区	高度急性期	東9階病棟	*	64	38	10	18	0	*	0	0	17.5
132	独立行政法人国立病院機構名古屋医療センター	名古屋市中区	高度急性期	西5階病棟	12	*	11	0	0	*	*	0	0	11.0
133	独立行政法人国立病院機構名古屋医療センター	名古屋市中区	高度急性期	西6階病棟	*	51	26	14	13	*	0	0	0	17.3
134	独立行政法人国立病院機構名古屋医療センター	名古屋市中区	高度急性期	西7階病棟	*	61	19	*	18	0	*	0	0	11.0
135	独立行政法人国立病院機構名古屋医療センター	名古屋市中区	高度急性期	西8階病棟	10	52	61	*	23	*	0	0	0	15.1
136	独立行政法人国立病院機構名古屋医療センター	名古屋市中区	高度急性期	西9階病棟	*	61	26	0	*	*	*	*	0	16.7
137	独立行政法人国立病院機構名古屋医療センター	名古屋市中区	高度急性期	中3階病棟	19	16	*	0	*	0	0	0	0	20.4
138	独立行政法人国立病院機構名古屋医療センター	名古屋市中区	高度急性期	特室病棟	*	55	35	*	27	0	*	0	0	12.1
139	眼科杉田病院	名古屋市中区	急性期	ナースセンター	0	0	0	0	0	0	0	0	0	3.1
140	NTT西日本東海病院	名古屋市中区	急性期	3階病棟	*	14	10	0	*	0	0	0	0	13.6
141	NTT西日本東海病院	名古屋市中区	急性期	4階病棟	*	*	*	0	0	0	0	0	0	42.3
142	中日病院	名古屋市中区	急性期	一般病棟10対1	0	43	22	0	*	0	0	*	0	8.4
143	医療法人成田育成会 成田病院	名古屋市中区	急性期	産婦人科	0	0	0	0	0	0	0	0	20	7.5
144	社会福祉法人聖霊会聖霊病院	名古屋市昭和区	高度急性期	NICU	*	17	0	0	17	11	0	0	0	6.7
145	社会福祉法人聖霊会聖霊病院	名古屋市昭和区	高度急性期	GCU	0	*	*	0	*	0	0	0	0	5.8
146	社会福祉法人聖霊会聖霊病院	名古屋市昭和区	急性期	MF病棟	0	28	11	0	*	0	0	0	29	5.8
147	社会福祉法人聖霊会聖霊病院	名古屋市昭和区	急性期	5階病棟	13	56	18	0	*	0	0	0	0	14.0
148	社会福祉法人聖霊会聖霊病院	名古屋市昭和区	急性期	8階病棟	0	37	27	0	*	0	0	0	0	22.2
149	社会福祉法人聖霊会聖霊病院	名古屋市昭和区	急性期	ホスピス聖霊	12	*	*	0	*	0	0	0	0	22.0
150	名古屋大学医学部附属病院	名古屋市昭和区	高度急性期	3W病棟	14	0	*	0	*	0	0	0	0	29.7
151	名古屋大学医学部附属病院	名古屋市昭和区	高度急性期	4階病棟	*	*	14	23	19	0	0	0	38	6.6
152	名古屋大学医学部附属病院	名古屋市昭和区	高度急性期	5W病棟	11	0	0	0	0	0	0	0	0	11.2
153	名古屋大学医学部附属病院	名古屋市昭和区	高度急性期	6W病棟	24	0	48	31	38	0	*	0	0	15.4
154	名古屋大学医学部附属病院	名古屋市昭和区	高度急性期	7W病棟	20	0	34	23	52	0	*	0	0	13.3
155	名古屋大学医学部附属病院	名古屋市昭和区	高度急性期	8W病棟	*	0	25	20	23	*	*	0	0	16.8
156	名古屋大学医学部附属病院	名古屋市昭和区	高度急性期	9W病棟	0	0	*	*	*	0	*	0	0	9.1
157	名古屋大学医学部附属病院	名古屋市昭和区	急性期	10W病棟	*	0	*	0	0	0	0	0	0	17.3
158	名古屋大学医学部附属病院	名古屋市昭和区	高度急性期	11W病棟	*	0	45	28	30	*	*	0	0	12.0
159	名古屋大学医学部附属病院	名古屋市昭和区	高度急性期	12W病棟	*	0	56	13	*	*	*	0	0	8.2
160	名古屋大学医学部附属病院	名古屋市昭和区	高度急性期	13階病棟	*	0	*	12	31	*	*	0	0	10.8
161	名古屋大学医学部附属病院	名古屋市昭和区	高度急性期	3E病棟	10	0	26	20	16	*	*	0	0	14.6
162	名古屋大学医学部附属病院	名古屋市昭和区	高度急性期	5E病棟	23	0	0	*	*	0	0	0	0	20.2
163	名古屋大学医学部附属病院	名古屋市昭和区	高度急性期	6E病棟	12	0	32	23	15	*	*	0	0	10.5
164	名古屋大学医学部附属病院	名古屋市昭和区	高度急性期	7E病棟	11	0	10	16	10	*	0	0	0	11.4
165	名古屋大学医学部附属病院	名古屋市昭和区	高度急性期	9E病棟	*	0	*	*	28	*	0	0	0	12.2
166	名古屋大学医学部附属病院	名古屋市昭和区	高度急性期	10E病棟	*	0	38	21	14	*	13	0	0	10.9
167	名古屋大学医学部附属病院	名古屋市昭和区	急性期	11E病棟	*	0	41	0	*	0	*	0	0	10.0
168	名古屋大学医学部附属病院	名古屋市昭和区	高度急性期	12E病棟	*	0	10	0	*	0	0	0	0	12.7
169	名古屋大学医学部附属病院	名古屋市昭和区	高度急性期	SICU(外科系集中治療部)	*	0	*	*	34	30	*	0	0	4.3

No.	医療機関施設名	市区町村名	区分	病棟名	8. 全身管理の状況								分娩件数	平均在棟日数
					① 中心静脈注射(315)	② 呼吸心拍監視(316)	③ 酸素吸入(322)	④ 観血的動脈圧測定(1時間を越えた場合)(323)	⑤ ドレーン法、胸腔若しくは腹腔洗浄(324)	⑥ 人工呼吸(5時間を越えた場合)(331)	⑦ 人工腎臓、腹膜灌流(332)	⑧ 経管栄養力テーテル交換法(343)		
170	名古屋大学医学部附属病院	名古屋市昭和区	高度急性期	NICU(新生児集中治療室)	*	0	0	0	*	10	0	0	0	15.3
171	名古屋大学医学部附属病院	名古屋市昭和区	高度急性期	EMICU(内科系集中治療部)	*	0	*	*	13	13	*	0	0	6.3
172	名古屋大学医学部附属病院	名古屋市昭和区	高度急性期	MFICU(母体・胎児集中治療室)	0	0	0	0	0	0	0	0	*	12.7
173	名古屋大学医学部附属病院	名古屋市昭和区	高度急性期	GCU(新生児回復治療室)	0	0	0	0	0	0	0	0	0	14.0
174	名古屋第二赤十字病院	名古屋市昭和区	高度急性期	1病棟4階東(一般)	*	42	*	*	*	0	0	0	77	9.0
175	名古屋第二赤十字病院	名古屋市昭和区	高度急性期	MFICU	0	0	0	0	0	0	0	0	*	7.9
176	名古屋第二赤十字病院	名古屋市昭和区	高度急性期	GCU	*	10	*	0	*	*	0	0	0	16.8
177	名古屋第二赤十字病院	名古屋市昭和区	高度急性期	NICU	0	*	0	0	13	10	0	0	0	14.9
178	名古屋第二赤十字病院	名古屋市昭和区	高度急性期	1病棟5階西	0	149	32	11	*	0	12	0	0	6.6
179	名古屋第二赤十字病院	名古屋市昭和区	高度急性期	1病棟6階東	12	26	15	*	*	0	0	0	0	12.1
180	名古屋第二赤十字病院	名古屋市昭和区	高度急性期	1病棟6階西	*	52	18	11	18	0	*	0	*	9.7
181	名古屋第二赤十字病院	名古屋市昭和区	高度急性期	1病棟9階	0	*	*	0	0	0	*	0	0	5.9
182	名古屋第二赤十字病院	名古屋市昭和区	高度急性期	I-ICU	*	*	*	11	11	19	*	0	0	3.8
183	名古屋第二赤十字病院	名古屋市昭和区	高度急性期	E-ICU	*	*	0	*	*	18	*	0	0	4.0
184	名古屋第二赤十字病院	名古屋市昭和区	高度急性期	2病棟5階(一般)	*	64	33	*	*	*	*	0	0	4.8
185	名古屋第二赤十字病院	名古屋市昭和区	高度急性期	2病棟4階(救命)	0	56	57	*	11	*	*	0	0	5.0
186	名古屋第二赤十字病院	名古屋市昭和区	高度急性期	2病棟5階(救命)	0	56	19	*	12	*	*	0	0	6.2
187	名古屋第二赤十字病院	名古屋市昭和区	高度急性期	3病棟3階	0	94	11	*	*	0	0	0	0	5.2
188	名古屋第二赤十字病院	名古屋市昭和区	高度急性期	3病棟4階	*	53	49	40	31	0	*	0	0	13.3
189	名古屋第二赤十字病院	名古屋市昭和区	高度急性期	3病棟6階	16	77	63	46	59	0	*	0	0	13.5
190	名古屋第二赤十字病院	名古屋市昭和区	高度急性期	3病棟7階	0	80	34	26	22	0	*	0	0	6.9
191	名古屋第二赤十字病院	名古屋市昭和区	高度急性期	3病棟8階	*	63	27	16	21	0	36	0	0	9.7
192	名古屋第二赤十字病院	名古屋市昭和区	高度急性期	1病棟5階東	10	87	44	16	14	*	*	0	0	14.6
193	名古屋第二赤十字病院	名古屋市昭和区	高度急性期	1病棟7階東	11	28	16	0	13	0	*	0	0	11.3
194	名古屋第二赤十字病院	名古屋市昭和区	急性期	1病棟7階西	*	59	22	0	*	0	10	0	0	7.6
195	名古屋第二赤十字病院	名古屋市昭和区	急性期	1病棟8階	*	62	35	*	10	0	*	0	0	9.6
196	名古屋第二赤十字病院	名古屋市昭和区	急性期	3病棟5階	*	56	22	*	*	*	*	0	0	14.6
197	名古屋第二赤十字病院	名古屋市昭和区	急性期	3病棟9階	*	83	81	12	30	*	*	0	0	11.3
198	名古屋市立大学病院	名古屋市瑞穂区	高度急性期	救命救急センター(1S)	*	*	*	*	0	*	0	0	0	3.4
199	名古屋市立大学病院	名古屋市瑞穂区	高度急性期	ICU・CCU	*	*	*	*	16	14	*	0	0	5.9
200	名古屋市立大学病院	名古屋市瑞穂区	高度急性期	8階北	0	*	*	*	0	0	0	0	26	4.4
201	名古屋市立大学病院	名古屋市瑞穂区	高度急性期	MFICU	0	*	0	0	0	0	0	0	0	12.1
202	名古屋市立大学病院	名古屋市瑞穂区	高度急性期	8階南	0	*	*	*	*	0	0	0	12	6.1
203	名古屋市立大学病院	名古屋市瑞穂区	高度急性期	9階	*	0	0	*	*	*	0	0	0	13.5
204	名古屋市立大学病院	名古屋市瑞穂区	高度急性期	NICU	0	0	0	0	0	*	0	0	0	16.5
205	名古屋市立大学病院	名古屋市瑞穂区	高度急性期	GCU	0	0	0	0	0	0	0	0	0	12.6
206	名古屋市立大学病院	名古屋市瑞穂区	高度急性期	10階南	0	*	*	0	*	0	*	0	0	7.1
207	名古屋市立大学病院	名古屋市瑞穂区	高度急性期	11階北	*	*	*	*	*	0	*	0	0	12.5
208	名古屋市立大学病院	名古屋市瑞穂区	高度急性期	11階南	*	12	13	12	11	0	*	0	0	11.5
209	名古屋市立大学病院	名古屋市瑞穂区	高度急性期	12階北	*	*	23	*	16	0	*	0	0	17.0
210	名古屋市立大学病院	名古屋市瑞穂区	高度急性期	12階南	10	22	12	*	*	*	*	0	0	16.2
211	名古屋市立大学病院	名古屋市瑞穂区	高度急性期	13階北	*	37	13	*	0	*	*	*	0	20.8
212	名古屋市立大学病院	名古屋市瑞穂区	高度急性期	13階南	*	*	17	10	17	*	*	*	0	16.1
213	名古屋市立大学病院	名古屋市瑞穂区	高度急性期	14階北	10	34	34	*	*	*	*	*	0	14.1
214	名古屋市立大学病院	名古屋市瑞穂区	高度急性期	14階南	13	30	20	*	12	*	*	0	0	20.9
215	名古屋市立大学病院	名古屋市瑞穂区	高度急性期	救命救急センター(14S)	*	*	*	0	*	0	0	0	0	3.3
216	名古屋市立大学病院	名古屋市瑞穂区	高度急性期	15階北	24	*	*	0	*	0	0	0	0	25.8
217	名古屋市立大学病院	名古屋市瑞穂区	高度急性期	15階南	*	13	31	11	20	0	0	0	0	13.0
218	名古屋市立大学病院	名古屋市瑞穂区	高度急性期	16階北	*	*	27	*	14	0	*	*	0	10.4
219	名古屋市立大学病院	名古屋市瑞穂区	高度急性期	16階南	*	*	23	22	26	0	*	0	0	14.8
220	名古屋市立大学病院	名古屋市瑞穂区	高度急性期	17階	*	10	13	*	13	*	0	0	0	11.0
221	新生会第一病院	名古屋市瑞穂区	急性期	3階病棟	*	17	10	0	0	0	62	0	0	21.3
222	ブラザー記念病院	名古屋市瑞穂区	急性期	一般病棟	*	*	*	0	0	0	0	*	0	21.8
223	稲熊病院	名古屋市瑞穂区	急性期	入院病棟	*	*	*	0	0	0	0	0	0	54.4
224	野垣病院	名古屋市瑞穂区	急性期	一般病棟A	0	90	0	0	*	0	0	0	0	6.7
225	三菱名古屋病院	名古屋市熱田区	急性期	2病棟	0	0	0	0	0	0	0	0	0	-
226	三菱名古屋病院	名古屋市熱田区	急性期	4病棟	0	11	0	0	30	0	0	0	0	12.2

No.	医療機関施設名	市区町村名	区分	病棟名	8. 全身管理の状況								分娩件数	平均在棟日数
					① 中心静脈注射(315)	② 呼吸心拍監視(316)	③ 酸素吸入(322)	④ 観血的動脈圧測定(1時間を越えた場合)(323)	⑤ ドレーン法、胸腔若しくは腹腔洗浄(324)	⑥ 人工呼吸(5時間を越えた場合)(331)	⑦ 人工腎臓、腹膜灌流(332)	⑧ 経管栄養力テーテル交換法(343)		
227	みなと医療生活協同組合協立総合病院	名古屋市熱田区	急性期	3東病棟	12	48	19	13	17	0	0	0	0	10.7
228	みなと医療生活協同組合協立総合病院	名古屋市熱田区	急性期	4階病棟	*	12	15	0	*	*	*	*	65	10.0
229	みなと医療生活協同組合協立総合病院	名古屋市熱田区	急性期	5東病棟	*	24	12	0	*	0	*	0	0	23.7
230	みなと医療生活協同組合協立総合病院	名古屋市熱田区	急性期	5西病棟	*	37	21	*	*	0	*	0	0	12.8
231	みなと医療生活協同組合協立総合病院	名古屋市熱田区	急性期	6東病棟	*	41	18	*	*	14	*	0	0	13.9
232	みなと医療生活協同組合協立総合病院	名古屋市熱田区	急性期	6西病棟	*	26	22	0	0	*	13	0	0	15.9
233	みなと医療生活協同組合協立総合病院	名古屋市熱田区	急性期	7東病棟	*	*	28	0	*	*	*	0	0	33.8
234	みなと医療生活協同組合協立総合病院	名古屋市熱田区	急性期	7西病棟	16	27	24	0	*	0	*	0	0	12.6
235	水谷病院	名古屋市熱田区	急性期	一般病棟	0	0	*	0	*	0	0	0	0	16.6
236	藤田保健衛生大学 坂文種報徳會病院	名古屋市中川区	高度急性期	4F病棟	23	67	21	16	37	0	*	0	0	11.4
237	藤田保健衛生大学 坂文種報徳會病院	名古屋市中川区	高度急性期	8F病棟	22	37	19	0	*	*	*	0	0	5.7
238	藤田保健衛生大学 坂文種報徳會病院	名古屋市中川区	高度急性期	9F病棟	*	85	35	*	*	*	0	0	*	8.5
239	藤田保健衛生大学 坂文種報徳會病院	名古屋市中川区	高度急性期	ICU病棟	*	*	0	*	*	*	*	0	0	2.4
240	藤田保健衛生大学 坂文種報徳會病院	名古屋市中川区	急性期	5F病棟	*	47	14	14	30	0	*	0	0	20.9
241	藤田保健衛生大学 坂文種報徳會病院	名古屋市中川区	急性期	6F病棟	*	57	17	*	15	*	*	*	0	9.5
242	藤田保健衛生大学 坂文種報徳會病院	名古屋市中川区	急性期	7F病棟	16	44	30	0	*	*	0	0	0	13.2
243	医療法人開生会 かいせい病院	名古屋市中川区	急性期	一般病棟	0	0	*	0	0	*	0	0	0	17.7
244	名古屋共立病院	名古屋市中川区	急性期	東3病棟	*	39	15	14	*	*	25	0	0	13.7
245	名古屋共立病院	名古屋市中川区	急性期	東4病棟	*	42	12	0	*	*	36	0	0	14.0
246	名古屋共立病院	名古屋市中川区	急性期	西2病棟	*	85	22	*	*	*	40	0	0	9.8
247	名古屋共立病院	名古屋市中川区	急性期	西3病棟	*	46	23	*	13	0	15	0	0	7.7
248	医療法人正進会 名古屋泌尿器科病院	名古屋市中川区	急性期	病棟	*	13	*	0	0	0	10	0	0	-
249	医療法人生会 まつかけシニアホスピタル	名古屋市中川区	急性期	2号棟3階病棟	22	*	12	0	*	0	0	0	0	47.6
250	名古屋掖済会病院	名古屋市中川区	高度急性期	救命救急室	0	108	28	*	11	*	*	0	0	3.8
251	名古屋掖済会病院	名古屋市中川区	高度急性期	集中治療室1	0	*	*	12	*	*	0	0	0	4.7
252	名古屋掖済会病院	名古屋市中川区	高度急性期	集中治療室2	0	*	*	*	*	*	0	0	0	5.6
253	名古屋掖済会病院	名古屋市中川区	高度急性期	2南	*	85	47	*	*	*	*	0	0	12.6
254	名古屋掖済会病院	名古屋市中川区	高度急性期	3東	0	45	10	*	16	*	0	0	38	8.2
255	名古屋掖済会病院	名古屋市中川区	高度急性期	4東	0	53	13	11	22	0	*	0	0	13.7
256	名古屋掖済会病院	名古屋市中川区	高度急性期	4南	0	55	24	*	27	0	0	0	0	13.6
257	名古屋掖済会病院	名古屋市中川区	高度急性期	5東	*	53	17	*	16	0	0	0	0	12.4
258	名古屋掖済会病院	名古屋市中川区	高度急性期	5南	*	41	14	12	54	0	0	0	0	10.9
259	名古屋掖済会病院	名古屋市中川区	高度急性期	6東	*	33	21	*	*	0	0	0	0	10.9
260	名古屋掖済会病院	名古屋市中川区	高度急性期	6南	*	37	19	*	12	0	*	0	0	14.8
261	名古屋掖済会病院	名古屋市中川区	急性期	2東	*	32	*	*	*	0	0	0	0	14.3
262	名古屋掖済会病院	名古屋市中川区	急性期	3南	0	*	*	0	*	0	*	0	0	5.2
263	名古屋掖済会病院	名古屋市中川区	急性期	7東	0	49	40	0	*	*	*	0	0	13.7
264	名古屋掖済会病院	名古屋市中川区	急性期	7南	15	42	19	0	0	*	*	0	0	22.9
265	名古屋掖済会病院	名古屋市中川区	急性期	4F	0	*	*	0	*	0	0	0	0	17.2
266	名古屋西病院	名古屋市中川区	急性期	4・5階病棟	15	18	17	0	*	*	*	*	0	29.7
267	公益財団法人名古屋港湾福利厚生協会臨港病院	名古屋市港区	急性期	第5病棟	*	15	15	0	*	*	*	*	0	55.4
268	公益財団法人名古屋港湾福利厚生協会臨港病院	名古屋市港区	急性期	第7病棟	*	11	12	0	*	*	0	0	0	44.0
269	公益財団法人名古屋港湾福利厚生協会臨港病院	名古屋市港区	急性期	第8病棟	*	13	12	0	0	*	0	0	0	55.0
270	独立行政法人労働者健康安全機構中部労災病院	名古屋市港区	高度急性期	ICU	*	*	*	*	12	16	*	0	0	3.9
271	独立行政法人労働者健康安全機構中部労災病院	名古屋市港区	急性期	4東	*	36	10	*	*	*	0	0	17	8.8
272	独立行政法人労働者健康安全機構中部労災病院	名古屋市港区	急性期	5東	*	46	31	32	47	*	*	0	0	13.6
273	独立行政法人労働者健康安全機構中部労災病院	名古屋市港区	急性期	6東	0	21	11	*	*	0	*	0	0	23.8
274	独立行政法人労働者健康安全機構中部労災病院	名古屋市港区	急性期	7東	15	35	26	16	22	*	*	0	0	14.1
275	独立行政法人労働者健康安全機構中部労災病院	名古屋市港区	急性期	3西	*	69	24	*	0	*	*	0	0	10.1
276	独立行政法人労働者健康安全機構中部労災病院	名古屋市港区	急性期	4西	0	30	15	23	22	0	*	0	0	18.0
277	独立行政法人労働者健康安全機構中部労災病院	名古屋市港区	急性期	5西	*	36	46	*	14	*	*	*	0	14.6
278	独立行政法人労働者健康安全機構中部労災病院	名古屋市港区	急性期	6西	*	42	14	*	*	*	0	*	0	17.4
279	独立行政法人労働者健康安全機構中部労災病院	名古屋市港区	急性期	7西	*	70	23	*	12	0	*	0	0	12.4
280	独立行政法人労働者健康安全機構中部労災病院	名古屋市港区	急性期	8西	*	41	20	*	*	0	18	0	0	16.0
281	医療法人幸会 南陽病院	名古屋市港区	急性期	2階病棟	*	*	*	0	*	0	0	0	0	17.6
282	医療法人山和会山口病院	名古屋市南区	急性期	病棟	0	31	*	0	0	0	0	*	0	20.4
283	医療法人緑翔会 小松病院	名古屋市南区	急性期		12	15	*	0	0	0	0	*	0	45.1

No.	医療機関施設名	市区町村名	区分	病棟名	8. 全身管理の状況								分娩件数	平均在棟日数
					① 中心静脈注射(315)	② 呼吸心拍監視(316)	③ 酸素吸入(322)	④ 観血的動脈圧測定(1時間を越えた場合)(323)	⑤ ドレーン法、胸腔若しくは腹腔洗浄(324)	⑥ 人工呼吸(5時間を越えた場合)(331)	⑦ 人工腎臓、腹膜灌流(332)	⑧ 経管栄養力テーテル交換法(343)		
284	大同病院	名古屋市南区	高度急性期	A4病棟	*	20	26	0	*	*	*	0	51	5.4
285	大同病院	名古屋市南区	高度急性期	A5病棟	*	84	45	14	29	*	*	0	0	8.0
286	大同病院	名古屋市南区	高度急性期	A6病棟	*	74	34	*	*	*	*	0	0	12.3
287	大同病院	名古屋市南区	急性期	A7病棟	14	30	38	*	*	*	*	0	0	15.4
288	大同病院	名古屋市南区	高度急性期	A8病棟	*	74	20	*	23	0	0	0	0	6.7
289	大同病院	名古屋市南区	急性期	A9病棟	*	38	*	*	*	*	*	0	0	13.3
290	大同病院	名古屋市南区	高度急性期	ICU病棟	10	*	11	38	10	13	*	0	0	3.4
291	大同病院	名古屋市南区	高度急性期	B4病棟	*	*	29	*	*	*	0	0	0	4.2
292	大同病院	名古屋市南区	高度急性期	B5病棟	*	45	32	*	28	0	*	*	0	7.2
293	大同病院	名古屋市南区	高度急性期	B6病棟	*	48	18	0	*	*	*	*	0	6.8
294	大同病院	名古屋市南区	高度急性期	B7病棟	*	20	14	0	*	*	0	0	0	10.8
295	大同病院	名古屋市南区	高度急性期	NICU病棟	0	*	*	0	0	*	0	0	0	2.9
296	大同病院	名古屋市南区	高度急性期	GCU病棟	0	*	*	0	0	0	0	0	0	6.8
297	独立行政法人地域医療機能推進機構 中京病院	名古屋市南区	高度急性期	ICU	29	45	39	62	53	21	*	0	0	2.8
298	独立行政法人地域医療機能推進機構 中京病院	名古屋市南区	高度急性期	15病棟	*	74	27	17	11	*	*	*	0	15.1
299	独立行政法人地域医療機能推進機構 中京病院	名古屋市南区	高度急性期	16病棟	*	53	28	14	23	0	16	0	0	9.7
300	独立行政法人地域医療機能推進機構 中京病院	名古屋市南区	高度急性期	18病棟	*	38	32	0	*	*	*	0	0	16.1
301	独立行政法人地域医療機能推進機構 中京病院	名古屋市南区	高度急性期	25病棟	10	65	51	*	65	0	*	0	0	10.9
302	独立行政法人地域医療機能推進機構 中京病院	名古屋市南区	高度急性期	26病棟	*	78	47	0	*	0	21	0	0	14.4
303	独立行政法人地域医療機能推進機構 中京病院	名古屋市南区	高度急性期	救命救急センター	*	86	51	14	11	20	*	0	0	6.4
304	独立行政法人地域医療機能推進機構 中京病院	名古屋市南区	高度急性期	33病棟	21	65	47	20	28	*	*	0	0	9.8
305	独立行政法人地域医療機能推進機構 中京病院	名古屋市南区	高度急性期	34病棟	*	105	41	0	10	0	10	0	0	10.1
306	独立行政法人地域医療機能推進機構 中京病院	名古屋市南区	高度急性期	35病棟	*	48	25	0	16	0	*	0	0	9.3
307	独立行政法人地域医療機能推進機構 中京病院	名古屋市南区	急性期	17病棟	0	19	16	*	*	0	*	0	0	6.9
308	独立行政法人地域医療機能推進機構 中京病院	名古屋市南区	急性期	27病棟	*	32	18	0	*	0	0	0	26	7.2
309	独立行政法人地域医療機能推進機構 中京病院	名古屋市南区	急性期	28病棟	*	30	*	0	*	*	*	0	0	9.7
310	名南病院	名古屋市南区	急性期	2階病棟	0	0	0	0	0	0	0	0	0	26.6
311	名南病院	名古屋市南区	急性期	3階病棟	14	26	18	0	*	0	0	0	0	16.9
312	名南病院	名古屋市南区	急性期	4階病棟	13	32	23	0	*	*	0	0	0	17.2
313	慈仁病院	名古屋市守山区	急性期	東2	*	0	*	0	0	0	0	0	0	42.9
314	医療法人いつき会守山いつき病院	名古屋市守山区	急性期	一般病棟	*	40	11	0	0	*	33	0	0	13.3
315	ヤトウ病院	名古屋市守山区	急性期	一般病棟	*	*	*	0	0	0	0	0	0	115.7
316	第一なるみ病院	名古屋市緑区	急性期	南2階病棟	17	16	13	0	*	0	0	*	0	18.3
317	医療法人清水会 相生山病院	名古屋市緑区	急性期	2階病棟	*	42	35	0	*	*	0	0	0	17.3
318	総合病院 南生協病院	名古屋市緑区	急性期	3A	0	*	*	0	0	0	0	0	22	8.7
319	総合病院 南生協病院	名古屋市緑区	急性期	4A	*	43	34	0	0	*	*	0	0	13.7
320	総合病院 南生協病院	名古屋市緑区	急性期	4B	*	46	25	*	*	*	0	0	0	2.1
321	総合病院 南生協病院	名古屋市緑区	急性期	5A	*	14	12	0	*	*	0	0	0	9.9
322	総合病院 南生協病院	名古屋市緑区	急性期	5B	16	24	16	*	24	*	0	0	0	7.3
323	総合病院 南生協病院	名古屋市緑区	急性期	6A	*	43	44	0	*	*	*	0	0	16.7
324	総合病院 南生協病院	名古屋市緑区	急性期	6B	*	38	21	0	*	0	0	0	0	13.2
325	総合病院 南生協病院	名古屋市緑区	急性期	7B	0	0	0	0	0	0	0	0	0	27.8
326	名古屋市立緑市民病院	名古屋市緑区	急性期	2B	*	44	25	*	*	0	0	0	0	11.6
327	名古屋市立緑市民病院	名古屋市緑区	急性期	3B	13	55	34	0	11	*	0	0	0	10.1
328	医療法人香徳会メイトウホスピタル	名古屋市名東区	急性期	A棟2階	0	0	0	0	0	0	0	0	0	29.0
329	独立行政法人国立病院機構東名古屋病院	名古屋市名東区	急性期	東4階	*	20	10	0	*	*	0	*	0	16.7
330	独立行政法人国立病院機構東名古屋病院	名古屋市名東区	急性期	西5階	*	19	20	0	*	*	0	0	0	19.7
331	名古屋記念病院	名古屋市天白区	高度急性期	ICU病棟	*	*	*	0	*	*	*	0	0	4.0
332	名古屋記念病院	名古屋市天白区	高度急性期	3B病棟	*	20	15	*	12	0	*	0	0	15.6
333	名古屋記念病院	名古屋市天白区	高度急性期	4B病棟	10	42	*	0	*	*	0	0	0	22.5
334	名古屋記念病院	名古屋市天白区	高度急性期	5B病棟	*	49	30	*	20	0	*	0	0	8.4
335	名古屋記念病院	名古屋市天白区	急性期	4A病棟	*	51	24	*	*	*	*	0	0	13.6
336	名古屋記念病院	名古屋市天白区	急性期	5A病棟	*	47	38	*	29	0	*	0	0	10.6
337	名古屋記念病院	名古屋市天白区	急性期	6A病棟	*	49	35	0	*	*	*	*	0	14.5
338	名古屋記念病院	名古屋市天白区	急性期	7A病棟	*	44	37	0	*	0	11	0	0	17.3
339	名古屋記念病院	名古屋市天白区	急性期	8A病棟	*	25	17	0	*	*	*	*	0	11.7
340	名古屋記念病院	名古屋市天白区	急性期	2C病棟	0	14	15	0	0	0	0	0	13	6.6

No.	医療機関施設名	市区町村名	区分	病棟名	8. 全身管理の状況								分娩件数	平均在棟日数
					① 中心静脈注射(315)	② 呼吸心拍監視(316)	③ 酸素吸入(322)	④ 観血的動脈圧測定(1時間を越えた場合)(323)	⑤ ドレーン法、胸腔若しくは腹腔洗浄(324)	⑥ 人工呼吸(5時間を越えた場合)(331)	⑦ 人工腎臓、腹膜灌流(332)	⑧ 経管栄養カテーテル交換法(343)		
398	産婦人科 野村クリニック	名古屋市緑区	急性期		0	*	0	0	*	0	0	0	0	4.9
399	訪問クリニック大高亀原	名古屋市緑区	急性期		0	0	0	0	0	0	0	0	-	
400	深見眼科	名古屋市名東区	急性期		0	*	0	0	0	0	0	0	1.0	
401	奈倉レディースクリニック	名古屋市名東区	急性期		0	0	*	0	0	0	0	0	12	
402	医療法人 医聖会イルマールレディースクリニック	名古屋市天白区	急性期		0	11	*	0	0	0	0	0	65	
403	医療法人健伸会 はっとり耳鼻咽喉科	名古屋市天白区	急性期		0	0	0	0	0	0	0	0	1.0	
404	医療法人立光会 鈴木眼科医院	名古屋市天白区	急性期		0	0	0	0	0	0	0	0	1.5	
405	伊藤整形外科	名古屋市天白区	急性期		0	*	0	0	0	0	0	0	17.1	
406	森眼科	清須市	急性期		0	0	0	0	0	0	0	0	-	
407	小林産婦人科	北名古屋市	急性期		0	*	0	0	0	0	0	0	1.0	
408	西春眼科クリニック	北名古屋市	急性期		0	0	0	0	0	0	0	0	-	
409	医療法人KAG名古屋整形外科・人工関節クリニック	北名古屋市	急性期		0	49	*	0	*	0	0	0	12.0	