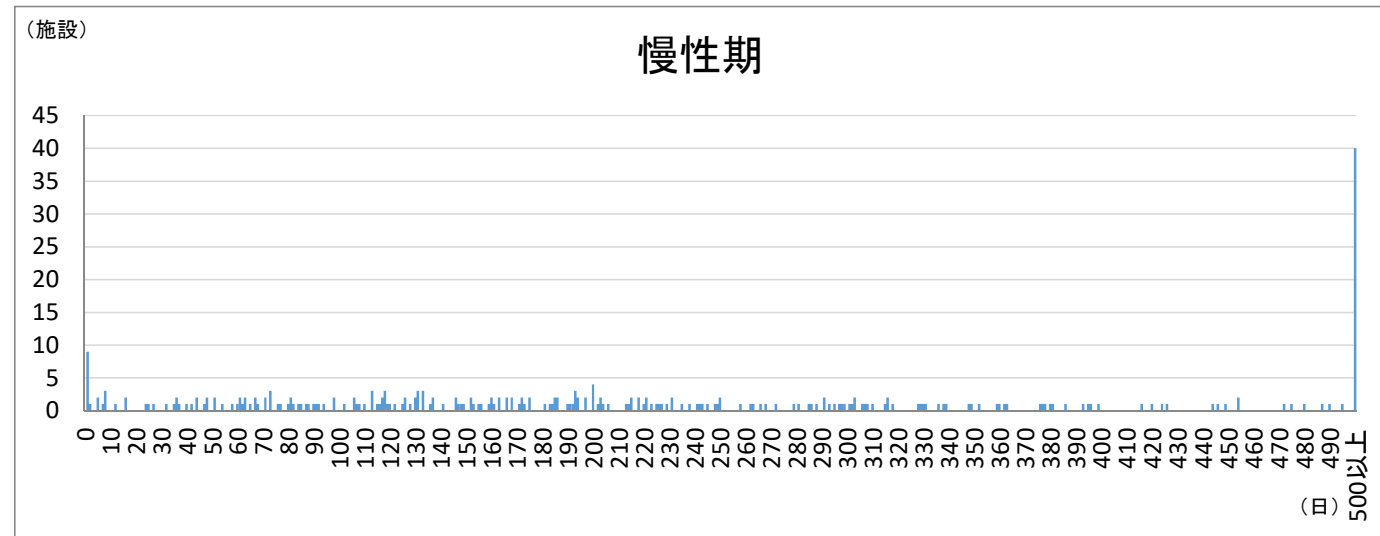


No.	医療機関施設名	市区町村名	区分	病棟名	8. 全身管理の状況								9. 疾患に応じたリハビリテーション・早期からのリハビリテーションの実施状況							10. 長期療養患者の受入状況			11. 重度の障害児等の受入状況				平均在棟日数
					① 中心静脈注射(315)	② 呼吸心拍監視(316)	③ 酸素吸入(322)	④ 観血的動脈圧測定(1時間を越えた場合)(323)	⑤ ドレーン法、胸腔若しくは腹腔洗浄(324)	⑥ 人工呼吸(5時間を越えた場合)(331)	⑦ 人工腎臓、腹膜灌流(332)	⑧ 経管栄養カテーテル交換法(343)	① 疾患別リハビリテーション料(344)	② 早期リハビリテーション加算(リハビリテーション料)(369)	③ 初期加算(リハビリテーション料)(370)	④ 摂食機能療法(371)	⑤ リハビリテーション充実加算(回復リハビリテーション病棟入院料)(372)	⑥ 休日日リハビリテーション提供体制加算(回復期リハビリテーション病棟入院料)(373)	⑦ 入院時訪問指導加算(リハビリテーション総合計画評価料)(374)	① 褥瘡評価実加算(療養病棟入院基本料、有床診療所療養病床入院基本料)(375)	② 重度褥瘡処置(376)	③ 重症皮膚潰瘍管理加算(377)	① 難病等特別入院診療加算(378)	② 特殊疾患入院施設管理加算(379)	③ 超重症児(者)入院診療加算・準超重症児(者)入院診療加算(380)	④ 強度行動障害入院医療管理加算(381)	
1	医療法人和伸会 和田内科病院	名古屋市千種区	慢性期	療養病棟	0	0	0	0	0	0	*	46	0	0	*	0	0	0	32	0	0	0	0	20	0	68.6	
2	医療法人吉田病院	名古屋市千種区	慢性期	第2病棟	0	0	0	0	0	0	0	37	*	0	*	0	0	0	29	0	0	0	0	0	0	163.4	
3	医療法人すみれ会 中央病院	名古屋市東区	慢性期	A病棟	0	0	0	0	0	0	0	0	0	0	0	0	0	0	35	0	0	0	0	0	0	156.2	
4	医療法人すみれ会 中央病院	名古屋市東区	慢性期	B病棟	0	0	0	0	0	0	0	0	0	0	0	0	0	0	29	0	0	0	0	0	0	152.8	
5	大隈病院	名古屋市北区	慢性期	6階病棟	0	0	0	0	*	0	0	15	*	*	*	0	0	0	10	0	0	0	0	0	0	73.2	
6	医療法人愛仁会 名春中央病院	名古屋市北区	慢性期	一般病棟・療養病棟	*	12	*	0	*	0	0	71	11	0	*	0	0	0	0	0	0	0	0	*	0	11.1	
7	医療法人愛仁会 名春中央病院	名古屋市北区	慢性期	一般病棟・療養病棟	0	0	0	0	0	0	0	*	*	0	0	0	0	0	0	0	0	0	0	0	0	36.6	
8	名古屋市重症心身障害児者施設	名古屋市北区	慢性期	2階	0	0	0	0	0	0	0	0	0	0	0	0	0	0	0	0	0	0	0	0	0	444.5	
9	名古屋市重症心身障害児者施設	名古屋市北区	慢性期	3階	0	0	0	0	0	0	0	0	0	0	0	0	0	0	0	0	0	0	0	0	0	676.0	
10	医療法人福友会 天寿病院	名古屋市北区	慢性期	2階	0	0	0	0	0	0	*	20	0	0	0	0	0	0	44	0	0	0	0	*	0	298.4	
11	医療法人福友会 天寿病院	名古屋市北区	慢性期	3階	0	0	0	0	0	0	*	18	0	0	0	0	0	0	45	0	0	0	0	*	0	303.7	
12	医療法人恵愛会 小林病院	名古屋市西区	慢性期	療養病床	0	0	0	0	0	0	0	0	0	0	0	0	0	0	0	0	*	0	0	0	0	160.7	
13	愛知県青い鳥医療福祉センター	名古屋市西区	慢性期	ひまわり東	0	0	*	0	0	*	0	22	0	0	*	0	0	0	0	0	0	0	28	22	*	2132.6	
14	愛知県青い鳥医療福祉センター	名古屋市西区	慢性期	ひまわり西	0	*	*	0	0	*	0	16	0	0	20	0	0	0	0	0	0	0	28	*	0	1165.3	
15	愛知県青い鳥医療福祉センター	名古屋市西区	慢性期	たんぼぼ東	0	0	0	0	0	0	0	0	0	0	0	0	0	0	0	0	0	0	0	0	0	2159.4	
16	愛知県青い鳥医療福祉センター	名古屋市西区	慢性期	たんぼぼ西	0	*	*	0	0	0	0	14	0	0	20	0	0	0	0	0	0	0	28	*	0	4343.6	
17	愛知県青い鳥医療福祉センター	名古屋市西区	慢性期	なのはな	0	0	*	0	0	0	0	26	*	*	14	0	0	0	0	0	0	0	26	0	0	262.2	
18	堀田病院	名古屋市西区	慢性期	医療療養病棟1(A)	0	0	0	0	0	0	*	0	0	0	0	0	0	0	41	0	*	0	0	0	0	223.7	
19	堀田病院	名古屋市西区	慢性期	医療療養病棟2(B)	0	0	0	0	0	0	0	0	0	0	0	0	0	0	10	0	*	0	0	0	0	978.3	
20	医療法人福友会八田なみき病院	名古屋市中村区	慢性期	A病棟	0	0	0	0	0	0	*	38	0	0	0	0	0	0	37	0	0	0	0	*	0	1045.2	
21	医療法人福友会八田なみき病院	名古屋市中村区	慢性期	B病棟	0	0	0	0	0	0	0	33	0	0	0	0	0	0	49	0	0	0	0	*	0	710.1	
22	医療法人福友会八田なみき病院	名古屋市中村区	慢性期	C病棟	0	0	0	0	0	0	0	33	*	0	0	0	0	0	35	0	0	0	0	*	0	556.2	
23	医療法人福友会八田なみき病院	名古屋市中村区	慢性期	D病棟	0	0	0	0	0	0	*	41	0	0	0	0	0	0	35	0	0	0	0	*	0	543.6	
24	借行会 城西病院	名古屋市中村区	慢性期	4F病棟(地域包括ケア病棟)	0	0	0	0	0	26	0	*	0	0	*	0	0	0	0	0	0	0	0	0	0	0	35.4
25	借行会 城西病院	名古屋市中村区	慢性期	5F病棟(療養病棟)	*	11	*	0	0	46	*	26	*	0	*	0	0	0	22	0	0	0	0	*	0	122.1	
26	医療法人珪山会 鶴飼病院	名古屋市中村区	慢性期		0	0	0	0	0	0	0	0	0	0	0	0	0	0	0	0	0	0	0	0	0	146.6	
27	医療法人勝又病院	名古屋市中区	慢性期		0	0	0	0	0	0	*	95	0	0	0	0	0	0	0	0	0	0	0	0	0	238.7	
28	中日病院	名古屋市中区	慢性期	療養病棟20対1	0	0	0	0	0	0	*	0	0	0	0	0	0	0	41	*	*	0	0	*	0	155.8	
29	医療法人博恵会橋本内科	名古屋市中区	慢性期	療養	0	0	0	0	0	0	0	*	0	0	0	0	0	0	0	0	0	0	0	0	0	200.1	
30	医療法人高橋病院	名古屋市昭和区	慢性期		0	0	0	0	*	0	0	36	*	*	0	0	0	0	29	0	0	0	0	0	0	128.9	
31	医療法人順正会てしがわら病院	名古屋市昭和区	慢性期	療養病棟 2階	0	0	0	0	0	0	0	49	0	0	0	0	0	0	38	0	0	0	0	0	0	250.1	
32	医療法人順正会てしがわら病院	名古屋市昭和区	慢性期	療養病棟3階	0	0	0	0	0	0	0	17	0	0	0	0	0	0	18	0	0	0	0	0	0	446.2	
33	新生会第一病院	名古屋市瑞穂区	慢性期	2階病棟	0	0	0	0	0	45	0	39	*	0	0	0	0	0	11	0	0	0	0	0	0	118.0	
34	ブラザー記念病院	名古屋市瑞穂区	慢性期		0	0	0	0	0	0	0	22	*	0	*	0	0	0	27	0	0	0	0	0	0	395.7	
35	医療法人大仁会 高木病院	名古屋市瑞穂区	慢性期	療養病棟	0	0	0	0	0	0	*	16	0	0	0	0	0	0	0	0	0	0	0	0	0	339.3	
36	三菱名古屋病院	名古屋市熱田区	慢性期	3病棟	0	0	0	0	0	0	0	0	0	0	0	0	0	0	*	0	0	0	0	0	0	166.9	
37	医療法人聖真会 春田仁愛病院	名古屋市中川区	慢性期	一般病床	12	11	*	0	*	*	0	0	0	0	0	0	0	0	0	0	*	0	*	0	0	63.3	
38	医療法人聖真会 春田仁愛病院	名古屋市中川区	慢性期	療養病床	0	0	0	0	0	0	0	0	0	0	0	0	0	0	*	0	0	0	0	*	0	172.2	
39	医療法人生生会 まつかげシアホスピタル	名古屋市中川区	慢性期	1号棟2階病棟	0	0	0	0	*	0	0	13	0	0	0	0	0	0	28	0	*	0	0	0	0	213.7	
40	医療法人生生会 まつかげシアホスピタル	名古屋市中川区	慢性期	1号棟3階病棟	0	0	0	0	*	0	0	19	0	0	0	0	0	0	14	0	*	0	0	0	0	670.9	
41	医療法人生生会 まつかげシアホスピタル	名古屋市中川区	慢性期	1号棟4階病棟	0	0	0	0	*	0	0	26	0	0	0	0	0	0	17	0	0	0	0	0	0	533.1	
42	医療法人生生会 まつかげシアホスピタル	名古屋市中川区	慢性期	1号棟5階病棟	0	0	0	0	*	0	0	25	0	0	0	0	0	0	30	0	*	0	0	0	0	330.0	
43	医療法人生生会 まつかげシアホスピタル	名古屋市中川区	慢性期	2号棟4階病棟	0	0	0	0	*	0	0	19	0	0	0	0	0	0	36	0	*	0	0	0	0	317.0	
44	医療法人孝慈会大平病院	名古屋市中川区	慢性期	療養病棟	0	0	0	0	0	0	0	0	0	0	0	0	0	0	0	0	0	0	0	0	0	-	
45	共愛病院	名古屋市中川区	慢性期	1病棟	0	0	0	0	0	0	0	0	0	0	0	0	0	0	0	0	0	0	0	0	0	331.1	
46	名古屋掖済会病院	名古屋市中川区	慢性期	緩和ケア	0	0	0	0	0	0	0	0	0	0	0	0	0	0	0	0	0	0	0	0	0	25.2	
47	名古屋西病院	名古屋市中川区	慢性期	6・7階病棟	0	0	0	0	*	*	18	0	58	*	*	10	0	0	48	0	*	0	0	*	0	120.8	

※ 各診療実績は平成29年6月診療分か平成29年7月審査分のレセプトから集計しています。

※ レセプト情報等活用の際の制約から、集計結果が10未満となる数値は公表しないこととされており、「*」と表示しています。

No.	医療機関施設名	市区町村名	区分	病棟名	8. 全身管理の状況								9. 疾患に応じたリハビリテーション・早期からのリハビリテーションの実施状況							10. 長期療養患者の受入状況			11. 重度の障害児等の受入状況				平均在棟日数					
					① 中心静脈注射(315)	② 呼吸心拍監視(316)	③ 酸素吸入(322)	④ 観血的動脈圧測定(1時間を越えた場合)(323)	⑤ ドレーン法、胸腔若しくは腹腔洗浄(324)	⑥ 人工呼吸(5時間を越えた場合)(331)	⑦ 人工腎臓、腹膜灌流(332)	⑧ 経管栄養カテーテル交換法(343)	① 疾患別リハビリテーション料(344)	② 早期リハビリテーション加算(リハビリテーション料)(369)	③ 初期加算(リハビリテーション料)(370)	④ 摂食機能療法(371)	⑤ リハビリテーション充実加算(回復期リハビリテーション病棟入院料)(372)	⑥ 休日リハビリテーション提供体制加算(回復期リハビリテーション病棟入院料)(373)	⑦ 入院時訪問指導加算(リハビリテーション総合評価料)(374)	① 褥瘡評価実加算(療養病棟入院基本料、有床診療所療養病床入院基本料)(375)	② 重度褥瘡処置(376)	③ 重症皮膚潰瘍管理加算(377)	① 難病等特別入院診療加算(378)	② 特殊疾患入院施設管理加算(379)	③ 超重症児(者)入院診療加算・準超重症児(者)入院診療加算(380)	④ 強度行動障害入院医療管理加算(381)						
98	医療法人北林会 宮本整形外科	名古屋市市中村区	慢性期		0	*	*	0	0	0	0	0	0	0	0	0	0	0	0	0	0	0	0	0	0	0	0	0	0	0	0	1.4
99	岡本医院分院	名古屋市巾川区	慢性期		0	0	0	0	0	0	0	0	0	0	0	0	0	0	0	0	0	0	0	0	0	0	0	0	0	0	0	378.5
100	医療法人吉祥会 岡本医院本院	名古屋市港区	慢性期		0	*	*	0	0	0	16	0	0	0	0	0	0	0	0	0	0	0	0	0	0	0	0	0	0	0	0	168.0
101	医療法人幸会 岡田整形外科内科	名古屋市港区	慢性期		0	0	0	0	0	0	0	0	0	0	*	0	0	0	0	0	0	0	0	0	0	0	0	0	0	0	0	36.5
102	白楊クリニック	名古屋市名東区	慢性期		0	0	0	0	0	0	*	0	0	0	0	0	0	0	0	0	0	0	0	0	0	0	0	0	0	0	0	24.4
103	一ツ山クリニック	名古屋市天白区	慢性期		*	35	19	0	0	0	0	0	0	0	0	0	0	0	0	0	0	0	0	0	0	0	0	0	0	0	0	16.0
104	青木内科	名古屋市天白区	慢性期		0	0	0	0	0	0	0	0	0	0	0	0	0	0	0	0	0	0	0	0	0	0	0	0	0	0	0	225.5
105	天白宮田クリニック	名古屋市天白区	慢性期		0	0	0	0	0	0	0	0	0	0	0	0	0	0	0	0	0	0	0	0	0	0	0	0	0	0	0	1.0
106	ようていファミリークリニック	北名古屋市	慢性期		0	0	*	0	0	0	0	*	15	*	0	0	0	0	0	0	0	0	0	0	0	0	0	0	0	0	0	2.2



※ 本グラフはH29年度病床機能報告で慢性期を選択した病棟における平均在棟日数の分布を示す(全県)