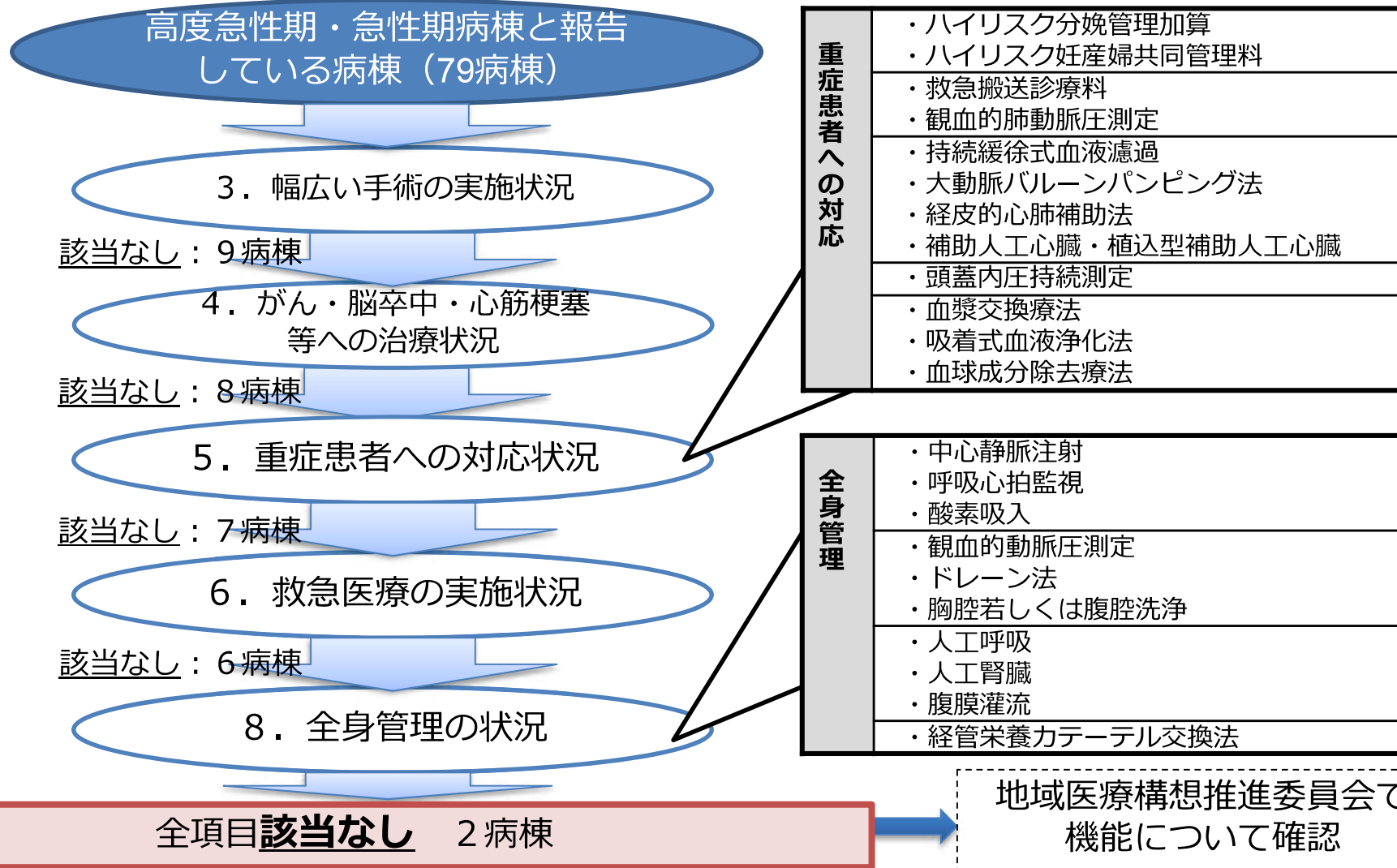


- 高度急性期・急性期機能を選択した病棟について、「具体的な医療の内容に関する項目」の実施の有無を確認。

西三河南部西構想区域

※ 平成29年度病床機能報告において、様式1で高度急性期又は急性期機能を報告している病院の病棟及び有床診療所のうち、様式2で以下の項目でレセプト件数、算定日数、算定回数が0件と報告された病棟数を算出





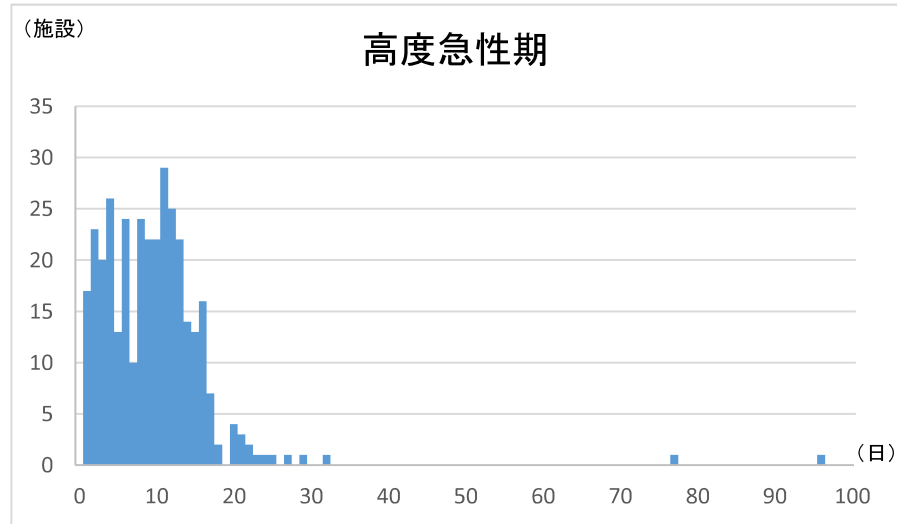
No.	医療機関施設名	区分	病棟名	3. 幅広い手術の実施状況					4. がん・脳卒中・心筋梗塞等への治療状況														5. 重症患者への:								
				①手術 総数 (149)	②全身 麻酔の 手術 総数 (150)	③人工 心肺を 用いた 手術 (151)	④胸腔 鏡下手 術(152)	⑤腹腔 鏡下手 術(153)	① 悪性 腫瘍手 術(154)	② 病理 組織標 本作製 (155)	③ 術中 迅速病 理組織 標本作 製(156)	④ 放射 線治療 (157)	⑤ 化学 療法 (205)	⑥ がん 患者指 導管理 料1及 び2 (206)	⑦ 抗悪 性腫瘍 剤局所 持続注 入(209)	⑧ 肝動 脈塞栓 を伴う 抗悪性 腫瘍剤 肝動脈 内注入 (210)	⑨ 超急 性期脳 卒中加 算(211)	⑩ 脳血 管内手 術(212)	⑪ 経皮 的冠動 脈形成 術(220)	⑫ 入院 精神療 法(Ⅰ) (231)	⑬ 精神 科リエ ゾンチ ーム加 算 (232)	⑭ 認知 症ケア 加算1 (233)	⑮ 認知 症ケア 加算2 (236)	⑯ 精神 疾患診 療体制 加算1 及び2 (239)	⑰ 精神 疾患診 断治療 初回加 算(救命 救急入 院料) (242)	① ハイ リスク 分娩管 理加算 (243)	② ハイ リスク 妊産婦 共同管 理料(Ⅱ) (244)				
57	西尾市民病院	急性期	4階西	49	16	0	0	0	0	*	0	*	*	0	0	0	0	0	0	*	0	10	0	0	0	0	0	0	0	0	0
58	西尾市民病院	急性期	5階東	75	*	0	0	0	*	15	0	0	11	0	*	0	0	0	*	0	*	0	0	0	0	0	0	0	0	0	0
59	西尾市民病院	急性期	6階東	*	*	0	0	0	0	*	0	*	11	0	0	0	0	*	0	*	0	*	0	0	0	0	0	0	0	0	0
60	西尾市民病院	急性期	6階西	*	0	0	0	0	0	*	0	*	0	0	0	0	0	*	*	0	*	0	0	0	0	0	0	0	0	0	0
61	山尾病院	急性期		12	0	0	0	0	0	*	0	0	0	0	0	0	0	0	0	0	0	0	0	0	0	0	0	0	0	0	0
62	医療法人田中会西尾病院	急性期	南5.6階病棟	*	*	0	0	0	0	*	0	0	0	0	0	0	0	0	0	0	0	0	0	0	0	0	0	0	0	0	0
63	医療法人社団福祉会高須病院	急性期	第1病棟	13	0	0	0	0	0	*	0	0	0	0	0	0	0	0	0	0	0	0	32	0	0	0	0	0	0	0	0
64	秋田病院	急性期	3階病棟	0	0	0	0	0	0	0	0	0	0	0	0	0	0	0	0	0	0	0	0	0	0	0	0	0	0	0	0
65	秋田病院	急性期	4階病棟	27	19	0	0	0	0	*	0	0	0	0	0	0	0	0	0	0	0	0	0	0	0	0	0	0	0	0	0
66	富士病院	急性期	一般病棟2階	*	*	0	0	0	0	0	0	0	0	0	0	0	0	0	0	0	0	0	0	0	0	0	0	0	0	0	0
67	医療法人清風会 岡村産科婦人科	急性期		32	0	0	0	0	0	*	0	0	0	0	0	0	0	0	0	0	0	0	0	0	0	0	0	0	0	0	0
68	杉浦医院	急性期		0	0	0	0	0	0	0	0	0	0	0	0	0	0	0	0	0	0	0	0	0	0	0	0	0	0	0	0
69	医療法人輝ジュンレディースクリニック刈谷	急性期		*	0	0	0	0	0	0	0	0	0	0	0	0	0	0	0	0	0	0	0	0	0	0	0	0	0	0	0
70	医療法人正栄会堀眼科医院	急性期		39	0	0	0	0	0	0	0	0	0	0	0	0	0	0	0	0	0	0	0	0	0	0	0	0	0	0	0
71	医療法人輝 ジュンレディースクリニック安城	急性期		14	0	0	0	0	0	*	0	0	0	0	0	0	0	0	0	0	0	0	0	0	0	0	0	0	0	0	0
72	三河乳がんクリニック	急性期		32	15	0	0	0	15	37	15	0	75	0	*	0	0	0	0	0	0	0	0	0	0	0	0	0	0	0	0
73	医療法人深見十全会 深見クリニック	急性期		0	0	0	0	0	0	0	0	0	0	0	0	0	0	0	0	0	0	0	0	0	0	0	0	0	0	0	0
74	医療法人尚志会 山田産婦人科	急性期		11	0	0	0	0	0	0	0	0	0	0	0	0	0	0	0	0	0	0	0	0	0	0	0	0	0	0	0
75	黒部眼科	急性期		*	0	0	0	0	0	0	0	0	0	0	0	0	0	0	0	0	0	0	0	0	0	0	0	0	0	0	0
76	工藤眼科クリニック	急性期		44	0	0	0	0	0	0	0	0	0	0	0	0	0	0	0	0	0	0	0	0	0	0	0	0	0	0	0
77	三村医院	急性期		13	*	0	0	0	0	*	0	0	0	0	0	0	0	0	0	0	0	0	0	0	0	0	0	0	0	0	0
78	医療法人セントレディースクリニック	急性期		11	0	0	0	0	0	0	0	0	0	0	0	0	0	0	0	0	0	0	0	0	0	0	0	0	0	0	0
79	高浜愛レディースクリニック	急性期		0	0	0	0	0	0	0	0	0	0	0	0	0	0	0	0	0	0	0	0	0	0	0	0	0	0	0	0

※ 網掛けの医療機関は、全項目で該当なしと報告している医療機関です。  
 ※ 各診療実績は平成29年6月診療分かつ平成29年7月審査分のレセプトから集計しています。  
 ※ レセプト情報等活用の際の制約から、集計結果が10未満となる数値は公表しないこととされており、「\*」と表示しています。

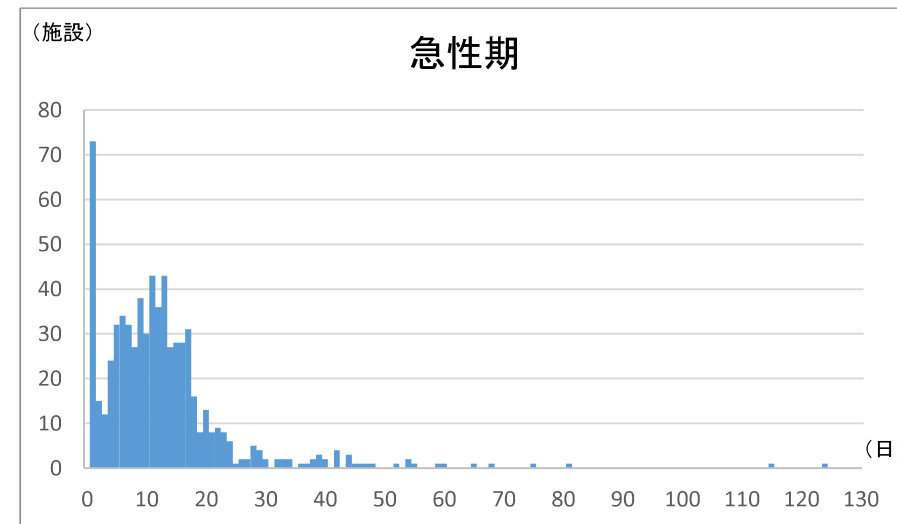




No.	医療機関施設名	区分	病棟名	④ 観血的動脈圧測定(1時間を超えた場合)(323)					分娩件数	平均在棟日数
				⑤ ドレーン法、胸腔若しくは腹腔洗浄(324)	⑥ 人工呼吸(5時間を超えた場合)(331)	⑦ 人工腎臓、腹膜灌流(332)	⑧ 経管栄養カテーテル交換法(343)			
1	医療法人松和会新川中央病院	急性期	一般病棟	0	0	0	0	0	65.4	
2	小林記念病院	急性期	3階北病棟	0	0	0	0	0	13.9	
3	小林記念病院	急性期	3階南病棟	0	0	0	0	0	38.4	
4	碧南市民病院	急性期	2階西	*	12	0	0	0	10.6	
5	碧南市民病院	急性期	2階東	15	33	*	0	0	10.3	
6	碧南市民病院	急性期	3階	*	*	0	0	11	5.1	
7	碧南市民病院	急性期	4階西	*	*	*	*	0	13.1	
8	碧南市民病院	急性期	4階東	0	*	0	0	0	15.5	
9	碧南市民病院	急性期	5階東	0	*	*	0	0	11.6	
10	医療法人明和会 辻村外科病院	急性期	一般病棟	0	*	0	0	*	21.6	
11	刈谷豊田総合病院	高度急性期	2棟3階(GCU)	0	*	0	0	0	4.9	
12	刈谷豊田総合病院	高度急性期	2棟3階(NICU)	0	*	0	0	0	6.1	
13	刈谷豊田総合病院	高度急性期	3棟4階(救命救急)	32	37	27	*	0	4.2	
14	刈谷豊田総合病院	高度急性期	3棟4階(ICU)	10	15	14	*	0	2.8	
15	刈谷豊田総合病院	高度急性期	3棟6階(CCU)	0	0	*	*	0	2.7	
16	刈谷豊田総合病院	急性期	1棟3階	16	41	*	*	0	14.6	
17	刈谷豊田総合病院	急性期	1棟4階	*	13	0	0	43	4.9	
18	刈谷豊田総合病院	急性期	1棟5階	*	16	0	*	0	8.5	
19	刈谷豊田総合病院	急性期	1棟6階	32	58	0	*	*	7.8	
20	刈谷豊田総合病院	急性期	1棟7階	*	16	*	0	*	12.3	
21	刈谷豊田総合病院	急性期	1棟8階	*	15	0	10	0	9.7	
22	刈谷豊田総合病院	急性期	1棟9階	*	18	0	*	*	12.3	
23	刈谷豊田総合病院	急性期	1棟10階	*	10	*	*	0	13.5	
24	刈谷豊田総合病院	急性期	1棟11階・1棟12階	*	*	0	39	0	9.6	
25	刈谷豊田総合病院	急性期	2棟3階	0	0	0	0	0	5.2	
26	刈谷豊田総合病院	急性期	2棟4階・5階	0	*	0	*	*	10.5	
27	刈谷豊田総合病院	急性期	2棟6階	20	32	0	*	0	6.8	
28	刈谷豊田総合病院	急性期	2棟7階(緩和)	0	0	0	0	0	24.9	
29	刈谷豊田総合病院	急性期	3棟5階・6階	0	*	*	*	0	5.1	
30	一里山・今井病院	急性期	急性期機能病棟01	0	*	0	0	*	13.5	
31	愛知県厚生農業協同組合連合会 安城更生病院	高度急性期	ICU	*	11	14	*	0	3.9	
32	愛知県厚生農業協同組合連合会 安城更生病院	高度急性期	CCU	*	*	*	*	0	4.8	
33	愛知県厚生農業協同組合連合会 安城更生病院	高度急性期	HCU	*	*	11	*	0	1.0	
34	愛知県厚生農業協同組合連合会 安城更生病院	高度急性期	GCCU	17	23	*	*	0	8.2	
35	愛知県厚生農業協同組合連合会 安城更生病院	急性期	4階東病棟	*	*	0	0	94	8.9	
36	愛知県厚生農業協同組合連合会 安城更生病院	高度急性期	NICU	0	*	15	0	0	13.0	
37	愛知県厚生農業協同組合連合会 安城更生病院	高度急性期	GCU	0	*	*	0	*	9.9	
38	愛知県厚生農業協同組合連合会 安城更生病院	高度急性期	MFICU	0	*	0	0	0	8.7	
39	愛知県厚生農業協同組合連合会 安城更生病院	急性期	5階西病棟	*	26	*	*	0	14.8	
40	愛知県厚生農業協同組合連合会 安城更生病院	急性期	5階東病棟	*	*	*	*	*	14.9	
41	愛知県厚生農業協同組合連合会 安城更生病院	急性期	6階西病棟	13	*	0	*	0	12.2	
42	愛知県厚生農業協同組合連合会 安城更生病院	急性期	6階東病棟	*	18	0	26	0	9.9	
43	愛知県厚生農業協同組合連合会 安城更生病院	高度急性期	7階西病棟	15	57	0	*	0	11.0	
44	愛知県厚生農業協同組合連合会 安城更生病院	急性期	7階東病棟	18	59	0	*	0	8.9	
45	愛知県厚生農業協同組合連合会 安城更生病院	急性期	8階西病棟	0	18	*	*	0	12.6	
46	愛知県厚生農業協同組合連合会 安城更生病院	高度急性期	8階東病棟	0	*	0	*	0	12.7	
47	愛知県厚生農業協同組合連合会 安城更生病院	急性期	9階西病棟	0	0	0	0	0	6.8	
48	愛知県厚生農業協同組合連合会 安城更生病院	急性期	9階東病棟	0	19	*	*	0	11.4	
49	愛知県厚生農業協同組合連合会 安城更生病院	急性期	緩和ケア病棟	0	0	0	0	0	10.8	
50	社会医療法人財団新和会八千代病院	高度急性期	4B病棟	0	*	*	*	*	13.1	
51	社会医療法人財団新和会八千代病院	急性期	4C病棟	0	*	0	0	0	11.2	
52	社会医療法人財団新和会八千代病院	高度急性期	5A病棟	*	51	*	0	0	6.1	
53	社会医療法人財団新和会八千代病院	急性期	4A病棟	0	0	0	0	31	5.7	
54	社会医療法人財団新和会八千代病院	急性期	5B病棟	0	16	*	*	0	17.3	
55	医療法人碧友会堀尾安城病院	急性期	1	0	0	0	0	23	6.0	
56	西尾市民病院	急性期	4階東	*	24	0	0	0	9.2	



※ 本グラフはH29年度病床機能報告で高度急性期を選択した病棟における平均在棟日数の分布を示す(全県)



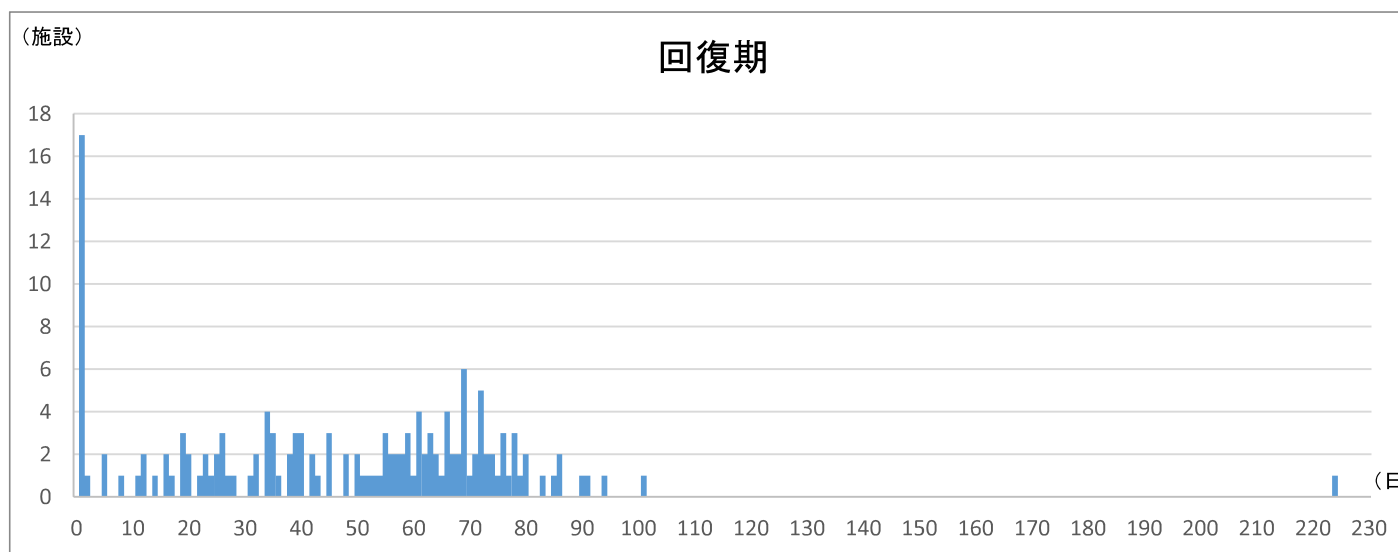
※ 本グラフはH29年度病床機能報告で急性期を選択した病棟における平均在棟日数の分布を示す(全県)

No.	医療機関施設名	区分	病棟名						分娩件数	平均在 棟日数
				④ 観血 的動脈 圧測定 (1時間 を越え た場合) (323)	⑤ ド レーン 法、胸 腔若し は腹腔 洗浄 (324)	⑥ 人工 呼吸(5 時間 を超え た場合) (331)	⑦ 人工 腎臓、 腹膜灌 流(332)	⑧ 経管 栄養カ テーテ ル交換 法(343)		
57	西尾市民病院	急性期	4階西	*	*	0	0	0	0	16.9
58	西尾市民病院	急性期	5階東	0	10	0	0	0	0	8.7
59	西尾市民病院	急性期	6階東	*	*	0	0	0	0	19.3
60	西尾市民病院	急性期	6階西	0	*	*	0	0	0	12.3
61	山尾病院	急性期		0	*	0	0	0	0	21.3
62	医療法人田中会西尾病院	急性期	南5.6階病棟	0	*	*	0	*	0	18.4
63	医療法人社団福祉会高須病院	急性期	第1病棟	0	*	*	*	*	0	15.7
64	秋田病院	急性期	3階病棟	0	*	0	0	0	0	36.5
65	秋田病院	急性期	4階病棟	0	*	0	0	0	0	18.8
66	富士病院	急性期	一般病棟2階	0	*	*	0	0	0	24.9
67	医療法人清風会 岡村産科婦人科	急性期		0	0	0	0	0	94	5.0
68	杉浦医院	急性期		0	0	0	0	0	0	19.4
69	医療法人輝ジュンレディースクリニック刈谷	急性期		0	0	0	0	0	0	5.2
70	医療法人正栄会堀眼科医院	急性期		0	0	0	0	0	0	1.0
71	医療法人輝 ジュンレディースクリニック安城	急性期		0	0	0	0	0	0	5.3
72	三河乳がんクリニック	急性期		0	12	0	0	0	0	5.6
73	医療法人深見十全会 深見クリニック	急性期		0	0	0	0	0	0	81.8
74	医療法人尚志会 山田産婦人科	急性期		0	0	0	0	0	72	5.7
75	黒部眼科	急性期		0	0	0	0	0	0	1.0
76	工藤眼科クリニック	急性期		0	0	0	0	0	0	1.0
77	三村医院	急性期		0	0	0	0	0	0	1.0
78	医療法人セントレディースクリニック	急性期		0	0	0	0	0	30	6.0
79	高浜愛レディースクリニック	急性期		0	0	0	0	0	0	-

(レセプト件数/月)

No.	医療機関施設名	区分	病棟名	7. 急性期後の支援・在宅復帰への支援の状況								8. 全身管理の状況								9. 疾患に応じたリハビリテーション・早期からのリハビリテーションの実施状況							平均在棟日数
				① 退院支援加算1 (297)	② 退院支援加算2 (300)	③ 救急・在宅等支援(療養)病床初期加算及び有床診療所一般病	④ 地域連携診療計画加算(退院支援加算1) (310)	⑤ 退院時共同指導料2 (311)	⑥ 介護支援連携指導料 (312)	⑦ 退院時リハビリテーション指導料 (313)	⑧ 退院前訪問指導料(314)	① 中心静脈注射 (315)	② 呼吸心拍監視 (316)	③ 酸素吸入 (322)	④ 観血的動脈圧測定(1時間を越えた場合) (323)	⑤ ドレーン法、胸腔若しくは腹腔洗浄 (324)	⑥ 人工呼吸(5時間を超えた場合) (331)	⑦ 人工腎臓、腹膜灌流 (332)	⑧ 経管栄養カテーテル交換法 (343)	① 疾患別リハビリテーション料(344)	② 早期リハビリテーション加算(リハビリテーション料) (369)	③ 初期加算(リハビリテーション料) (370)	④ 摂食機能療法 (371)	⑤ リハビリテーション充実加算(回復期リハビリテーション病棟入院料)	⑥ 休日リハビリテーション提供体制加算(回復期リハビリテーション病棟入院料)	⑦ 入院時訪問指導加算(リハビリテーション総合評価料) (374)	
1	小林記念病院	回復期	4階病棟	21	0	0	14	0	0	0	0	0	0	0	0	0	0	77	23	*	41	77	0	*	77.2		
2	碧南市民病院	回復期	5階西	*	0	41	0	0	0	0	0	0	0	0	0	0	0	0	0	0	*	0	0	0	17.1		
3	医療法人明和会 辻村外科病院	回復期	回復期病棟	0	0	0	0	0	0	0	0	0	0	0	0	0	0	86	25	13	13	88	88	0	56.7		
4	刈谷豊田総合病院	回復期	1棟2階(回復期)	*	0	0	0	0	0	0	0	0	0	0	0	*	0	57	26	10	*	0	0	0	38.1		
5	社会医療法人財団新和会八千代病院	回復期	3B病棟	0	0	0	0	0	0	0	0	0	0	0	0	0	0	57	11	*	24	60	0	0	94.0		
6	社会医療法人財団新和会八千代病院	回復期	3C病棟	0	0	48	0	0	0	0	0	0	0	0	0	*	0	0	0	0	19	0	0	0	34.6		
7	西尾市民病院	回復期	3階西	16	0	57	*	0	0	0	0	0	0	0	0	0	0	0	0	0	*	0	0	0	16.3		
8	西尾市民病院	回復期	5階西	15	0	76	0	0	0	0	0	0	0	0	*	0	0	*	0	0	14	0	0	0	11.8		
9	医療法人田中会西尾病院	回復期	南3.4階病棟	0	*	0	0	0	0	0	*	0	0	0	0	0	0	58	12	0	0	0	54	0	76.5		
10	医療法人社団福祉会高須病院	回復期	第2病棟	0	0	0	0	0	0	*	0	0	0	0	0	*	0	52	*	*	16	52	52	0	69.7		
11	あいちりハビリテーション病院	回復期	さわにこ	0	0	0	0	0	0	0	0	0	0	0	0	0	0	60	16	*	0	58	58	0	66.5		
12	あいちりハビリテーション病院	回復期	こもれび	0	0	0	0	0	0	0	0	0	0	0	0	0	0	49	17	*	0	48	48	0	69.2		
13	秋田病院	回復期	5階病棟	0	0	0	0	0	0	0	0	0	0	0	0	0	0	56	28	*	*	56	56	0	53.7		
14	G&Oレディースクリニック	回復期		0	0	0	0	0	0	0	0	0	0	0	0	0	0	0	0	0	0	0	0	0	1.0		
15	とね耳鼻咽喉科クリニック	回復期		0	0	0	0	0	0	0	0	0	0	0	0	0	0	0	0	0	0	0	0	0	1.0		
16	小野田整形外科クリニック	回復期		0	0	0	0	0	0	0	0	0	0	0	0	0	0	0	0	0	0	0	0	0	12.8		

※ 各診療実績は平成29年6月診療分かつ平成29年7月審査分のレセプトから集計しています。  
 ※ レセプト情報等活用の際の制約から、集計結果が10未満となる数値は公表しないこととされており、「\*」と表示しています。



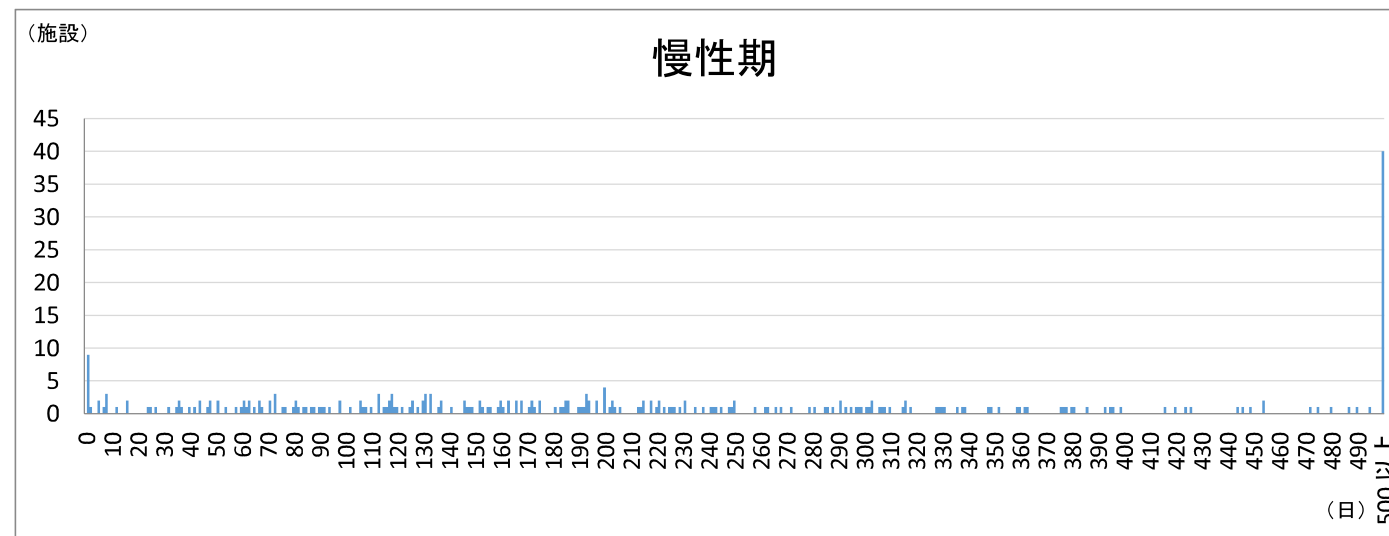
※ 本グラフはH29年度病床機能報告で回復期を選択した病棟における平均在棟日数の分布を示す(全県)



(レセプト件数/月)

No.	医療機関施設名	区分	病棟名	8. 全身管理の状況								9. 疾患に応じたリハビリテーション・早期からのリハビリテーションの実施状況							10. 長期療養患者の受入状況			11. 重度の障害児等の受入状況				平均在棟日数	
				① 中心静脈注射(315)	② 呼吸心拍監視(316)	③ 酸素吸入(322)	④ 観血的動脈圧測定(1時間を越えた場合)(323)	⑤ ドレーン法、胸腔若しくは腹腔洗浄(324)	⑥ 人工呼吸(5時間を越えた場合)(331)	⑦ 人工腎臓、腹膜灌流(332)	⑧ 経管栄養カテーテル交換法(343)	① 疾患別リハビリテーション料(344)	② 早期リハビリテーション加算(リハビリテーション料)(369)	③ 初期加算(リハビリテーション料)(370)	④ 摂食機能療法(371)	⑤ リハビリテーション充実加算(回復期リハビリテーション病棟入院料)(372)	⑥ 休日リハビリテーション提供体制加算(回復期リハビリテーション病棟入院料)	⑦ 入院時訪問指導加算(リハビリテーション総合計画評価料)(374)	① 褥瘡評価実施加算(療養病棟入院基本料、有床診療所療養病床入)	② 重度褥瘡処置(376)	③ 重症皮膚潰瘍管理加算(377)	① 難病等特別入院診療加算(378)	② 特殊疾患入院施設管理加算(379)	③ 超重症児(者)入院診療加算・準超重症児(者)入院診療加算	④ 強度行動障害入院医療管理加算(381)		
1	社会医療法人財団新和会八千代病院	慢性期	3A病棟	0	0	0	0	*	*	*	0	36	*	0	24	0	0	0	44	*	0	0	0	0	0	0	73.5
2	刈谷豊田総合病院東分院	慢性期	西棟2階	0	0	0	0	0	0	0	*	*	0	0	*	0	0	0	50	0	0	0	0	0	0	0	399.1
3	刈谷豊田総合病院東分院	慢性期	西棟3階	0	0	0	0	0	0	0	*	*	*	0	*	0	0	0	49	0	0	0	0	0	0	0	310.8
4	刈谷豊田総合病院東分院	慢性期	西棟4階	0	0	0	0	0	0	*	0	0	*	0	*	0	0	0	22	0	0	0	0	0	0	0	114.0
5	刈谷豊田総合病院東分院	慢性期	東棟2階	0	0	0	0	0	0	0	*	*	0	0	*	0	0	0	36	0	0	0	0	0	0	0	747.4
6	刈谷豊田総合病院東分院	慢性期	東棟3階	0	0	0	0	0	0	*	0	*	0	0	*	0	0	0	34	0	0	0	0	0	0	0	203.4
7	刈谷豊田総合病院東分院	慢性期	東棟4階	0	0	0	0	0	0	*	*	*	0	0	*	0	0	0	28	0	0	0	0	0	0	0	152.1
8	刈谷記念病院	慢性期	2, 3, 4F	0	0	0	0	0	0	0	*	137	0	0	0	0	0	0	124	0	0	0	0	0	0	0	752.2
9	医療法人大朋会 刈谷整形外科病院	慢性期	2階	0	0	0	0	0	0	0	0	15	*	*	*	0	0	0	0	0	0	0	0	0	0	0	197.2
10	刈谷豊田総合病院高浜分院	慢性期	2階病棟	0	0	0	0	0	*	*	0	0	22	*	0	0	0	0	29	0	0	0	0	0	0	0	168.6
11	刈谷豊田総合病院高浜分院	慢性期	3階病棟	0	0	0	0	0	*	0	0	0	17	0	0	0	0	0	27	0	0	0	0	0	0	0	279.6
12	刈谷豊田総合病院高浜分院	慢性期	4階病棟	0	0	0	0	0	0	0	0	0	24	*	0	*	0	0	25	0	0	0	0	0	0	0	307.2
13	山尾病院	慢性期		0	0	0	0	0	0	0	0	0	37	*	0	34	0	0	28	0	0	0	0	0	0	0	160.8
14	医療法人田中会西尾病院	慢性期	本3.4階病棟	0	0	0	0	0	0	0	0	0	*	0	0	0	0	0	41	0	0	0	0	0	0	0	285.8
15	医療法人田中会西尾病院	慢性期	本3.4階病棟	0	0	0	0	0	0	0	0	0	*	0	0	0	0	0	13	0	0	0	0	0	0	0	380.8
16	医療法人社団福祉会高須病院	慢性期	第3病棟	0	0	0	0	0	0	0	0	0	0	0	0	0	0	0	0	0	0	0	0	0	0	0	548.9
17	あいちリハビリテーション病院	慢性期	あおぞら	0	0	0	0	0	0	0	0	0	37	*	*	0	*	*	0	0	0	0	0	0	0	0	71.7
18	富士病院	慢性期	療養病棟3階	0	0	0	0	0	0	*	0	*	45	0	0	0	0	0	51	0	*	0	0	0	0	0	508.6
19	富士病院	慢性期	療養病棟4階	0	0	0	0	0	0	0	0	0	48	*	0	0	0	0	49	0	0	0	0	0	0	0	266.9
20	医療法人松和会新川中央病院	慢性期	療養病棟	0	0	0	0	0	0	0	0	0	*	0	0	0	0	0	*	0	0	0	0	0	0	0	782.1
21	小林記念病院	慢性期	2階病棟	0	0	0	0	0	0	18	0	59	*	0	26	0	0	0	25	0	0	0	0	0	0	0	61.5
22	医療法人十喜会加藤病院	慢性期	療養病棟	0	0	0	0	0	0	0	0	0	*	0	0	0	0	0	40	0	11	0	0	0	0	0	160.8
23	松井整形外科	慢性期		*	*	*	0	*	0	0	0	0	32	10	*	0	0	0	0	0	0	0	0	0	0	0	44.1
24	大山クリニック	慢性期		*	*	0	0	0	0	0	0	0	11	0	0	0	0	0	0	0	0	0	0	0	0	0	133.1
25	医療法人研信会 知立クリニック	慢性期		0	*	*	0	0	0	19	*	0	0	0	0	0	0	0	0	0	0	0	0	0	0	0	12.4
26	小澤医院	慢性期		0	0	0	0	0	0	0	0	0	0	0	0	0	0	0	0	0	0	0	0	0	0	0	1.2

※ 各診療実績は平成29年6月診療分かつ平成29年7月審査分のレセプトから集計しています。  
 ※ レセプト情報等活用の際の制約から、集計結果が10未満となる数値は公表しないこととされており、「\*」と表示しています。



※ 本グラフはH29年度病床機能報告で慢性期を選択した病棟における平均在棟日数の分布を示す(全県)