

1 概況

多くの地区で植物プランクトンはほぼ見られず、栄養塩は充分にあり、ノリの生育や色調は概ね良好です。また、天候にも恵まれ、冷蔵入庫や単張りなどの作業も順調に進んでいます。その一方で、気水温の降下は再び停滞し、大潮周りに入りますので、網のムレに注意するとともに芽落ちを避けるため速やかに入庫を進めてください。気象庁は9日に「エルニーニョ監視速報」を発表し、①エルニーニョ現象が発生したとみられる、②今後春にかけてエルニーニョ現象が続く可能性が高い、とのことです。今後も水温動向には注意が必要です。また、食害も始まっており、しっかりと対策をしてください。

2 気象・海況

<水温> 11月15日

1~2号 ブイ平均 (-3.5m)	日平均水温	17.8 °C
	平年差	+1.1 °C

<水温> 11月16日

漁生研 (-3.0m)	10時水温	19.4 °C
	平年差	+0.9 °C

<潮位> 11月15日

名古屋港 (TDL)	平均	145 cm
	平年差	+7 cm

<栄養塩・赤潮> (各のり研究会調査)

地区	栄養塩	赤潮	特記事項
知多西部地区	多い(南部の一部地区はやや少ない)	なし	植物プランクトンはほとんどいない。
知多東部地区	多いからやや多い	なし	植物プランクトンは少ない。
西三河地区	多い	なし	植物プランクトンはいない。
東三河地区	多い	なし	植物プランクトンは少ない。

※基準(単位: $\mu\text{g/L}$) 多い: 121~、やや多い: 81~120、やや少ない: 41~80、少ない: ~40

<気温動向の予測> (気象庁予報より)

今後1週間	最高気温は、期間のはじめは平年より高いですが、中頃からは平年並となる見込みです。最低気温は、平年より高いでしょう。
-------	---

3 養殖状況

地区	葉長(mm)	食害	冷蔵入庫	単張り	特記事項
知多西部地区	8~80	魚	これから~完了	11/9~	ノリ芽は概ね良好。北部の一部で芽落ちみられる。
知多東部地区	1~50	なし	これから~完了	11/12~	ノリ芽は概ね良好。カモの飛来を確認。
西三河地区	0.5~50	魚(ボラ)	ほぼ完了~完了	11/5~	ノリ芽は概ね良好。食害は主に魚類による。
東三河地区	10~20	なし	短期入庫のみ	未定	ノリ芽は概ね良好。短期入庫から順次出庫中。

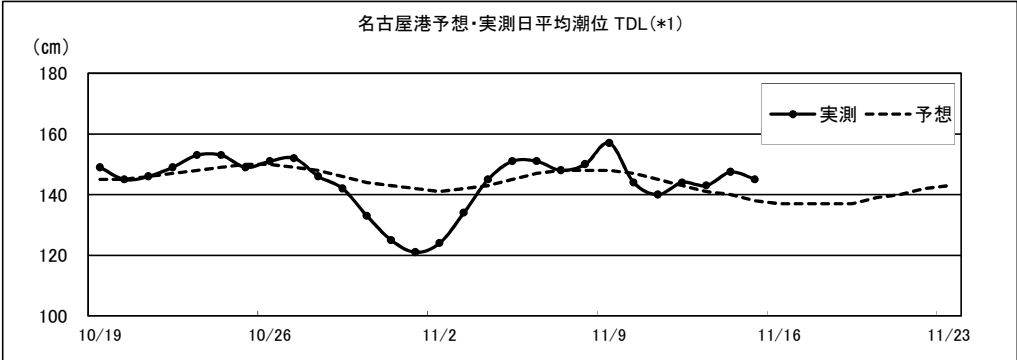
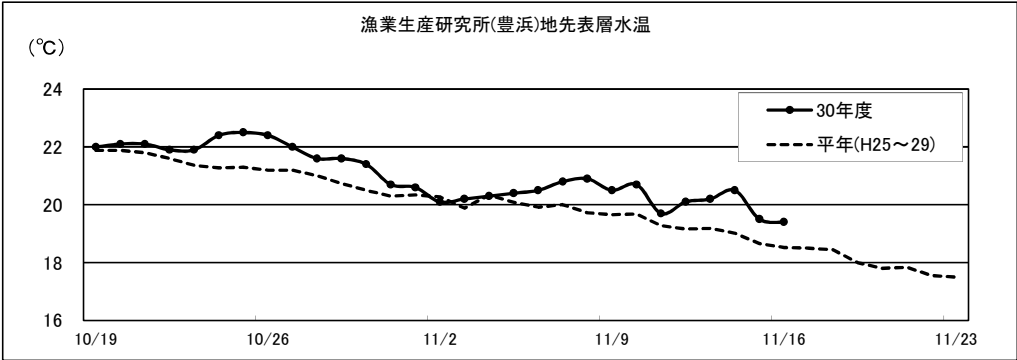
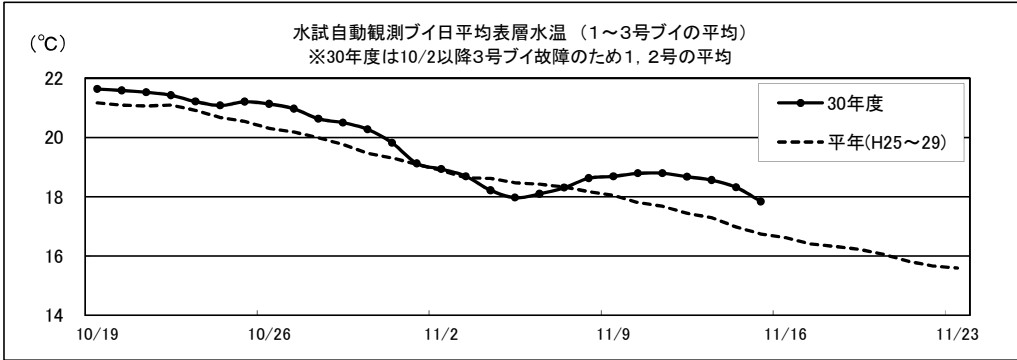
4 今後の管理

- ① 冷蔵入庫前には適正な干出を与え、伸ばしすぎず小芽入庫を心がけ、良質な種網の確保に努めること。
- ② 単張り後は魚類、カモによる食害に留意し、防除網の設置など食害対策を入念に行うこと。
- ③ 乾燥機など加工機器の点検や洗浄を行い、板のり生産に備えること。

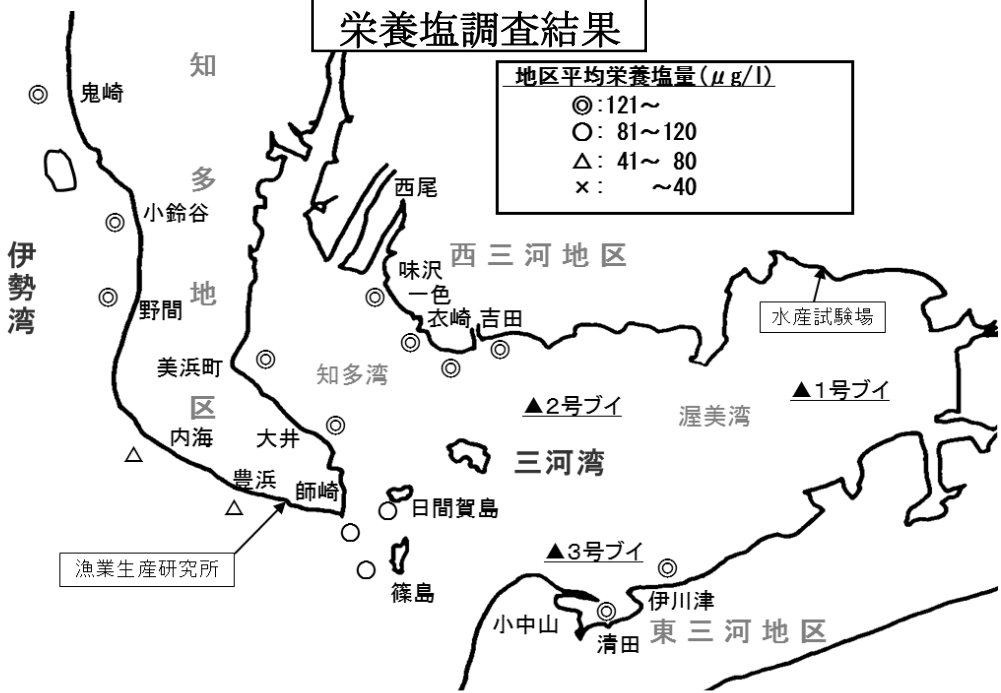
水産試験場が提供する「のり養殖情報」、「赤潮情報」及び「自動観測ブイ情報」は、インターネット上で閲覧することが出来ます。水産試験場ウェブページのトップページから移動できます。アドレス: <http://www.pref.aichi.jp/suisanshiken/>

内容に関する問い合わせ、ご意見は、愛知県水産試験場 企画普及グループ(TEL 0533-68-5198)へ
次回は11月26日(月)発行予定です。

伊勢湾・三河湾海況データ



*1 名古屋港潮位表基準面からの高さ。名古屋港潮位表基準面は、NP(名古屋港基準面)より5.0cm高い基準面。



栄養塩調査日：知多、西三河：11月8日（木）、東三河：11月7日（水）
調査機関：知多のり研究会、西三のり研究会、東三のり研究会