

海況速報（クロロフィル a 分布）

平成 30 年 11 月 28 日

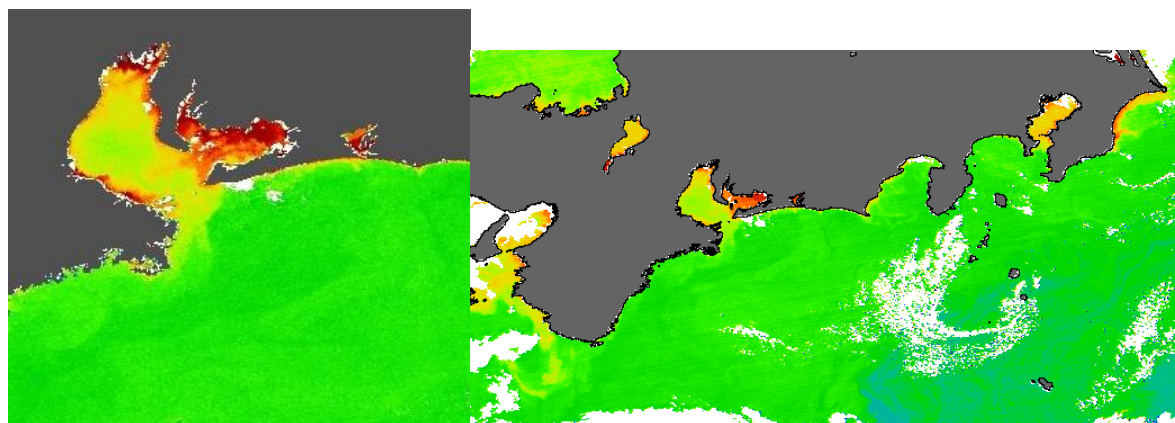
愛知県水産試験場 漁業生産研究所

11 月 27 日の人工衛星クロロフィル a 画像を見ると、伊勢湾の湾奥、南部沿岸域（伊勢市沿岸）、三河湾で高くなっています。伊勢湾の中央付近は濃度が低くなっています。

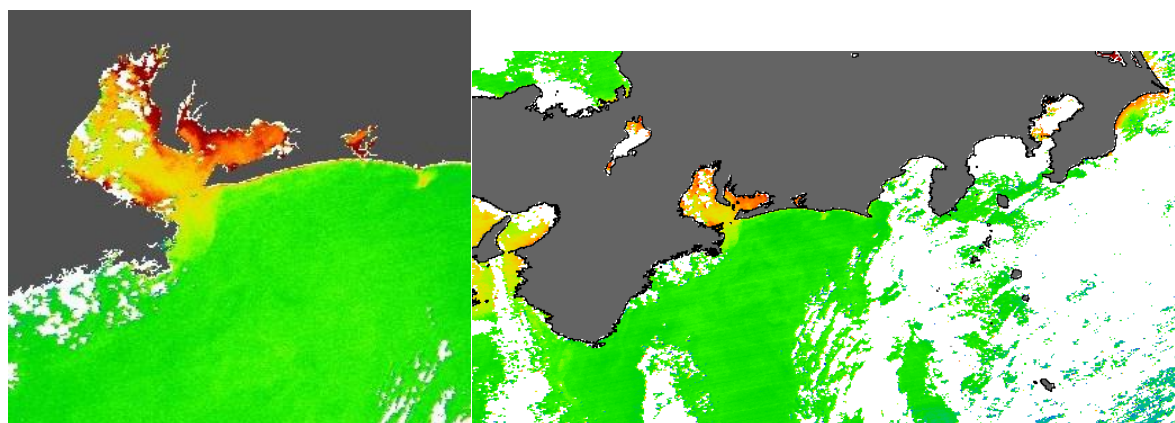
クロロフィル a 濃度の経時変化を見ると、各海域とも 11 月に入ってから大きな変動もなく、ほぼ横ばいで推移しています。11 月は目立った降雨もなく、秋晴れが続いたためと考えられます。

（宇宙航空研究開発機構 (JAXA) / 東海大学 (TSIC/TRIC) 提供の MODIS 画像）

AQUA によるクロロフィル a 濃度分布 (11 月 27 日)



AQUA によるクロロフィル a 濃度分布 (11 月 20 日)



※画像データによるクロロフィル a 濃度は、実際の濃度と異なる場合があります。

また、詳細図と広域図で内湾域の濃度に誤差が生じることがありますので、目安としてご利用ください。

海況速報（クロロフィル a 濃度の変動）

人工衛星 AQUA に搭載された MODIS センサーから得られた表層クロロフィル a 濃度をモニタリングしています。

(11月27日までのデータ)

