

# 海況速報（クロロフィル a 分布）

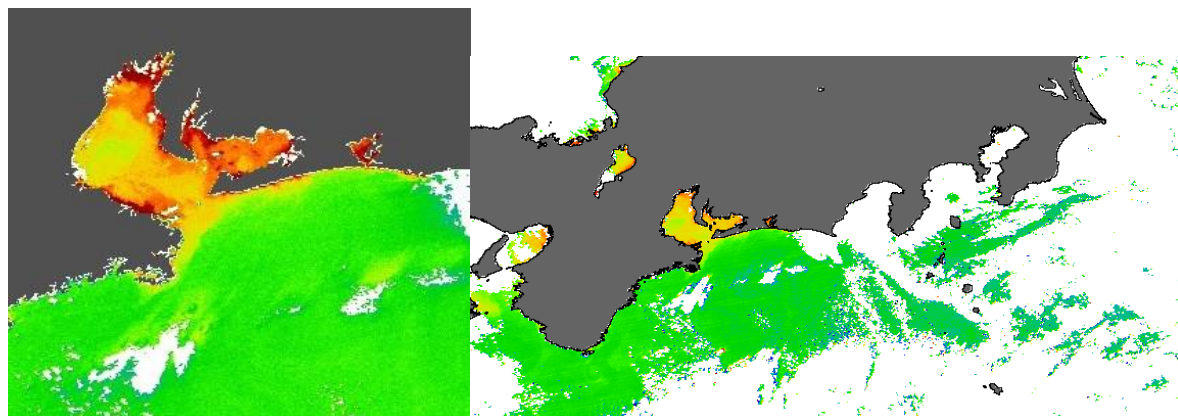
平成 30 年 12 月 17 日

愛知県水産試験場 漁業生産研究所

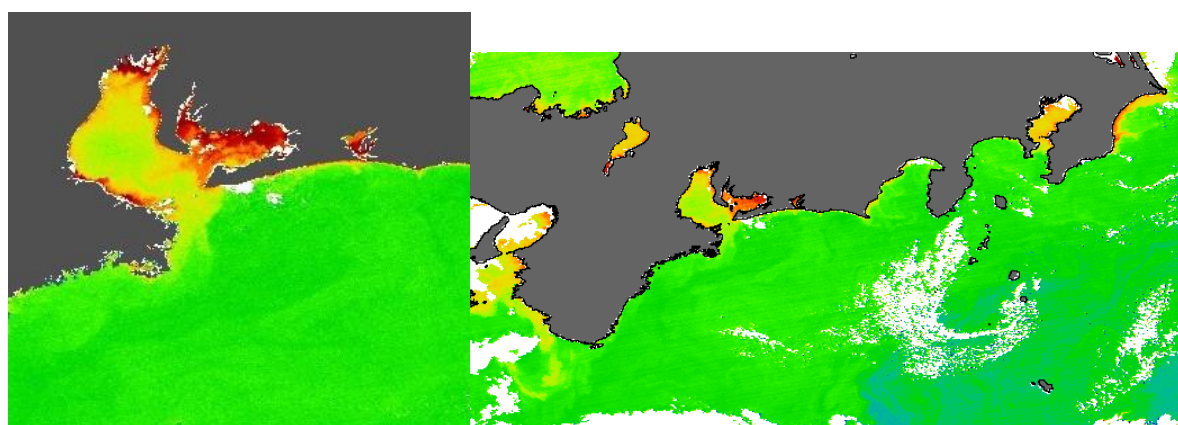
12 月 13 日の人工衛星クロロフィル a 画像を見ると、2 週間前の 11 月 27 日と同様に、伊勢湾の湾奥と南部沿岸域（伊勢市沿岸）、三河湾で高くなっています。伊勢湾湾央では濃度が低くなっています。

クロロフィル a 濃度の経時変化を見ると、12 月に入ってから伊勢湾は概ね横ばいで推移しています。その他の海域は、増加傾向にあり、昨年よりも高い値を示しています。  
(宇宙航空研究開発機構 (JAXA) / 東海大学 (TSIC/TRIC) 提供の MODIS 画像)

## AQUA によるクロロフィル a 濃度分布(12 月 13 日)



## AQUA によるクロロフィル a 濃度分布(11 月 27 日)



※画像データによるクロロフィル a 濃度は、実際の濃度と異なる場合があります。

また、詳細図と広域図で内湾域の濃度に誤差が生じることがありますので、目安としてご利用ください。

# 海況速報（クロロフィル a 濃度の変動）

人工衛星 AQUA に搭載された MODIS センサーから得られた表層クロロフィル a 濃度をモニタリングしています。

(12月13日までのデータ)

