

1 概況

昨年末に冷蔵網を張り込んだ知多西部及び西三河地区では、既に冷蔵網の摘採が始まっています。冬型の気圧配置や寒気の影響で、水温は平年並もしくはそれ以下になりました。また、潮位も年始以降、予測から1号ほど高い程度で推移しています。その一方で、晴天続きのため三河湾では植物プランクトンが増加傾向にあり、昨年末と比較して栄養塩は減少しつつあります。これから小潮周りに入ることに加え、日中の潮位も高いため、干出をかけるににくい週周りになりますが、色落ちや病症害を予防するためにも早摘みを心がけるとともに適切な網管理に努めてください。

2 気象・海況

| | | | | | | | | |
|-------------------------|-------|---------|-------------------------|-------|---------|-------------------------|----|--------|
| <水温> 1月10日 | | | <水温> 1月11日 | | | <潮位> 1月10日 | | |
| 1~3号 ブイ平均 (-3.5m) | 日平均水温 | 7.8 °C | 漁生研 (-3.0m) | 10時水温 | 11.2 °C | 名古屋港 (TDL) | 平均 | 130 cm |
| | 平年差 | -0.6 °C | | 平年差 | ±0 °C | | 偏差 | +5 cm |

<栄養塩・赤潮> (各のり研究会調査)

| 地区 | 栄養塩 | 赤潮 | 特記事項 |
|--------|-------------------|----|-------------------|
| 知多西部地区 | 多い~やや多い | なし | 植物プランクトンはほとんどいない。 |
| 知多東部地区 | 多い~やや多い | なし | 植物プランクトンは少ない~散見。 |
| 西三河地区 | 多い~やや多い、東部: やや少ない | なし | 植物プランクトンは少ない~散見。 |
| 東三河地区 | 本年度の調査終了 | | |

※基準(単位: $\mu\text{g/L}$) 多い: 121~、やや多い: 81~120、やや少ない: 41~80、少ない: ~40

<気温動向の予測> (気象庁予報より)

| | |
|-------|--------------------------------|
| 今後1週間 | 最高気温と最低気温はともに、平年並か平年より高い見込みです。 |
|-------|--------------------------------|

3 クロノリ養殖状況

| 地区 | 摘採回数 | 1網当たりの生産枚数 | 製品 | 食害 | 病症害 その他 |
|--------|------------------------|------------------------------|------|----------------|----------------------------|
| 知多西部地区 | 冷蔵: 伸長待~1回 秋芽: 3~4回 | 冷蔵: 300~600枚 秋芽: 600~700枚 | 概ね良好 | カモ 魚少し | 冷蔵: 一部でスミノリ症 南部で冷蔵網に張替中 |
| 知多東部地区 | 秋芽: 3~5回 | 600~1,000枚 | 概ね良好 | カモ・魚 いずれも少し | 一部であかぐされ病 |
| 西三河地区 | 冷蔵: 1回ほぼ終了 | 150~600枚 | 概ね良好 | カモ少し | 病症害なし |
| 東三河地区 | 秋芽: 2回 | 1,000~2,000枚 | 概ね良好 | カモ | 一部であかぐされ病 |

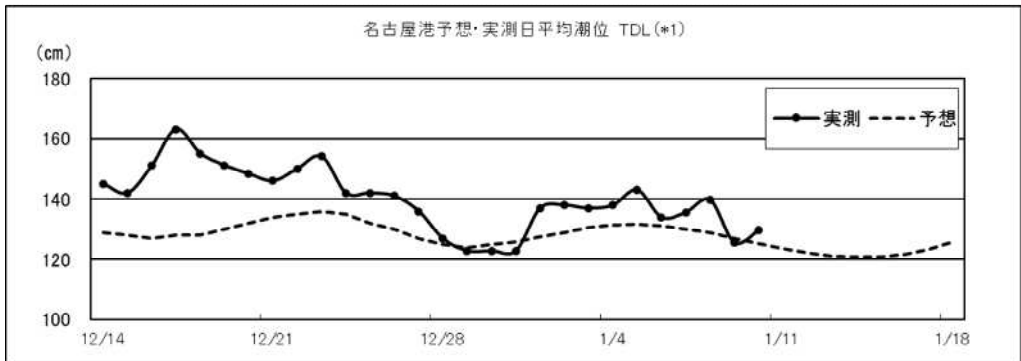
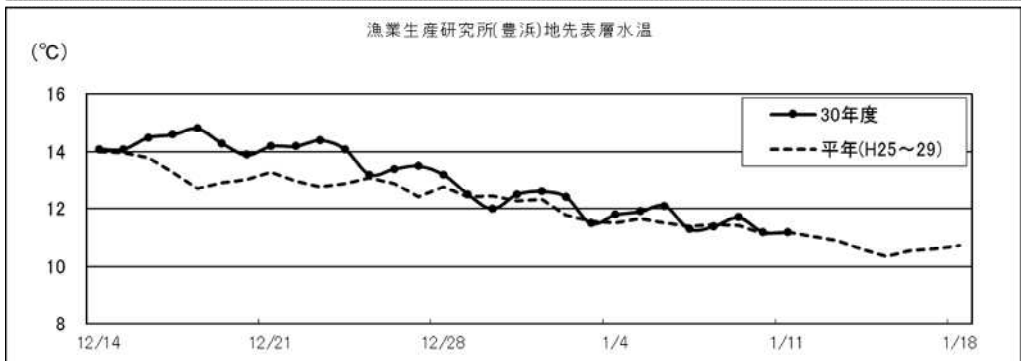
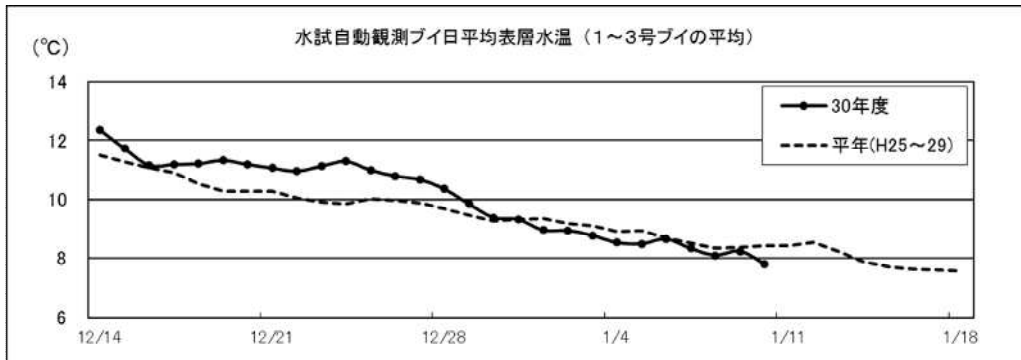
4 今後の管理

- ① 食害が発生している漁場では、防除網等の対策に努めること。
- ② スミノリ症、あかぐされ病等の病症害予防のため、適正な干出をかけ、製品の向上に努めること。
- ③ 製品の選別及び異物の検査を厳正に行うとともに、衛生管理に努めること。

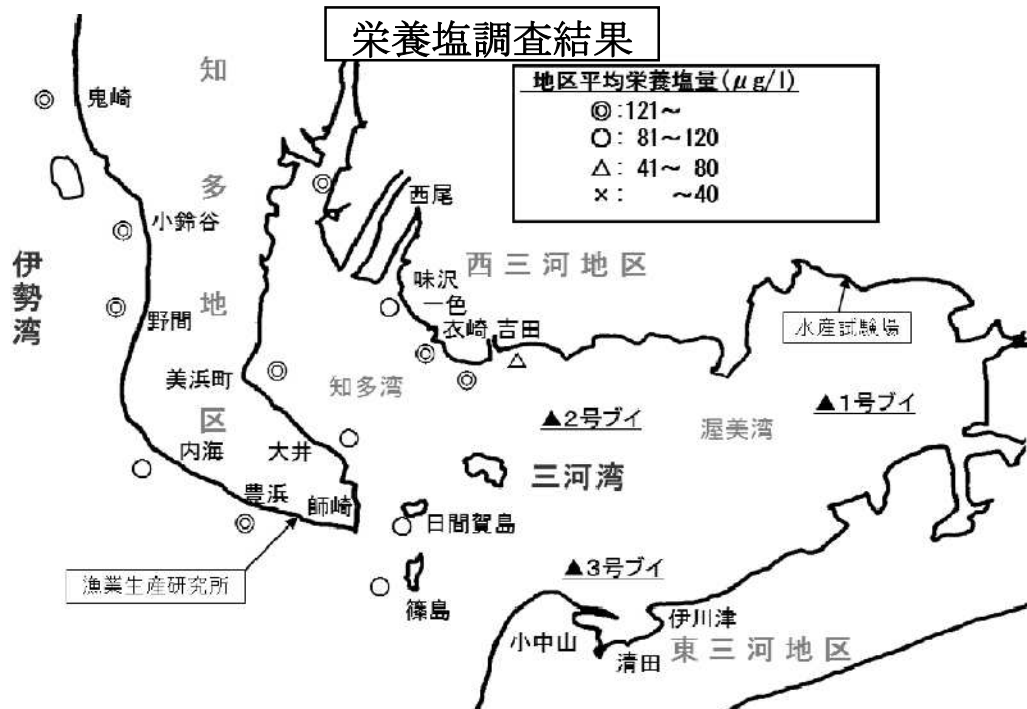
水産試験場が提供する「のり養殖情報」、「赤潮情報」及び「自動観測ブイ情報」は、インターネット上で閲覧することが出来ます。水産試験場ウェブページのトップページから移動できます。**アドレス**: <http://www.pref.aichi.jp/suisanshiken/>

内容に関する問い合わせ、ご意見は、愛知県水産試験場 企画普及グループ(TEL 0533-68-5198)へ
次回は1月18日(金)発行予定です。

伊勢湾・三河湾海況データ



*1 名古屋港潮位表基準面からの高さ。名古屋港潮位表基準面は、NP(名古屋港基準面)より4.3cm高い基準面。



栄養塩調査日: 知多、西三河: 1月10日 (木)
調査機関: 知多のり研究会、西三のり研究会