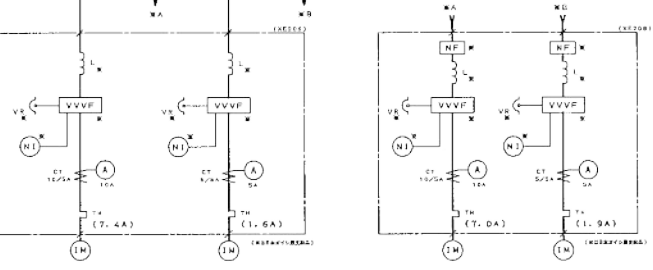
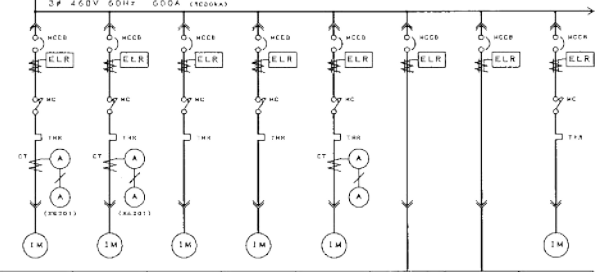
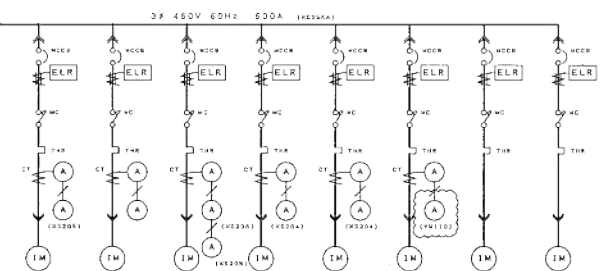


名称	記号	定格電圧	定格電流	可動電流電圧降	アモルシブ電流	寸法	1号高圧電動機仕様	2号高圧電動機仕様	1号高圧電動機仕様	2号高圧電動機仕様	1号電動機仕様	2号電動機仕様	1号電動機仕様	2号電動機仕様	1号電動機仕様	2号電動機仕様	1号電動機仕様	2号電動機仕様	1号電動機仕様	2号電動機仕様
容量	KW → P						0.4-4	0.4-4	0.4-4	0.4-4	0.4-4	0.4-4	0.4-4	0.4-4	0.4-4	0.4-4	0.4-4	0.4-4	0.4-4	0.4-4
容量 (別添) JA							0.4(1.0, 5)	1.0(1.0, 5)	0.8(1.0, 5)	0.8(1.0, 5)	0.8(1.0, 5)	0.8(1.0, 5)	0.8(1.0, 5)	0.8(1.0, 5)	0.8(1.0, 5)	0.8(1.0, 5)	0.8(1.0, 5)	0.8(1.0, 5)	0.8(1.0, 5)	0.8(1.0, 5)
容量番号							M01A	M01B	M02A	M02B	M03A	M03B	M04A	M04B	M05A	M05B	M06A	M06B	M07A	M07B
MCCB (主) AF-MAT							3-50-5	3-50-5	3-50-20	3-50-20	3-50-10	3-50-10	3-50-20	3-50-20	3-50-20	3-50-20	3-50-5	3-50-5	3-50-5	3-50-10
THR ASET							1.0	1.0	0.8	0.8	0.8	0.8	0.8	0.8	0.8	0.8	0.8	0.8	0.8	0.8
ELR感電電圧 mA							200/100	200/100	200/100	200/100	200/100	200/100	200/100	200/100	200/100	200/100	200/100	200/100	200/100	200/100
CT 1/A							2	5	15	15	5	5	10	10	5	5	5	5	5	5
ACAM A2感電電圧							10	10	40	40	10	10	10	10	10	10	10	10	10	10
内蔵型パターン番号							A1T3	A1T3	A1T3	A1T3	A1T3	A1T3	A1T3	A1T3	M07	M07	M07	M07	A1T0	A1T0
グループ番号							S.5-3	S.5-3	S.5-3	S.5-3	S.5-3	S.5-3	S.5-3	S.5-3	S.5-3	S.5-3	S.5-3	S.5-3	S.5-3	S.5-3
ユニットNo. (別添)							XC202-5	XC202-9	XC202-12	XC202-15	XC202-9	XC202-9	XC202-9	XC202-12	XC202-15	XC202-15	XC202-15	XC202-15	XC202-15	XC202-21
備考							100V	100V	200V	100V										



名称	容量	容量 (別添) JA	容量番号	MCCB (主) AF-MAT	THR ASET	ELR感電電圧 mA	CT 1/A	ACAM A2感電電圧	内蔵型パターン番号	グループ番号	ユニットNo. (別添)
容量	KW → P										
容量 (別添) JA											
容量番号											
MCCB (主) AF-MAT											
THR ASET											
ELR感電電圧 mA											
CT 1/A											
ACAM A2感電電圧											
内蔵型パターン番号											
グループ番号											
ユニットNo. (別添)											

1号高圧電動機仕様	2号高圧電動機仕様	1号電動機仕様	2号電動機仕様	1号電動機仕様	2号電動機仕様	1号電動機仕様	2号電動機仕様	1号電動機仕様	2号電動機仕様
1.5-4	3.7-4	0.75-4	0.75-4	2.2	3.7-4	0.75-4	1.5	1.5	1.5
2.8(20.9)	6.5(50.5)	1.5(10.2)	1.5(10.2)	4.2(35.2)	7.0	1.9	2.9(23.3)	M03B	M03B
M03C	M03C	M03B	M03B	M05B	M05B	M06B	M06B	M07B	M07B
3-50-10	3-50-20	3-50-5	3-50-5	3-50-10	3-50-20	3-50-5	3-50-10	3-50-10	3-50-10
2.8	6.5	1.5	1.5	4.2	7.0	1.9	2.9	2.9	2.9
200/100	200/100	200/100	200/100	200/100	200/100	200/100	200/100	200/100	200/100
5	10	5	5	10	10	5	5	5	5
A1T3	A1T3	A1T0	A1T0	A1T3	M07	A1T0	A1T0	A1T0	A1T0
S.5-3	S.5-3	S.5-3	S.5-3	S.5-3	S.5-3	S.5-3	S.5-3	S.5-3	S.5-3
V5E-9	V5E-9	X	X	X	X	X	X	X	X

記号	説明	日付
△	変更	07/2013
□	設計	07/2013
○	検査	07/2013
◇	承認	07/2013
▽	別添	07/2013

記号	説明
△	変更
□	設計
○	検査
◇	承認
▽	別添

愛知県島川浄化センター
 三州地域下水道事業一坊北地区施設整備工事

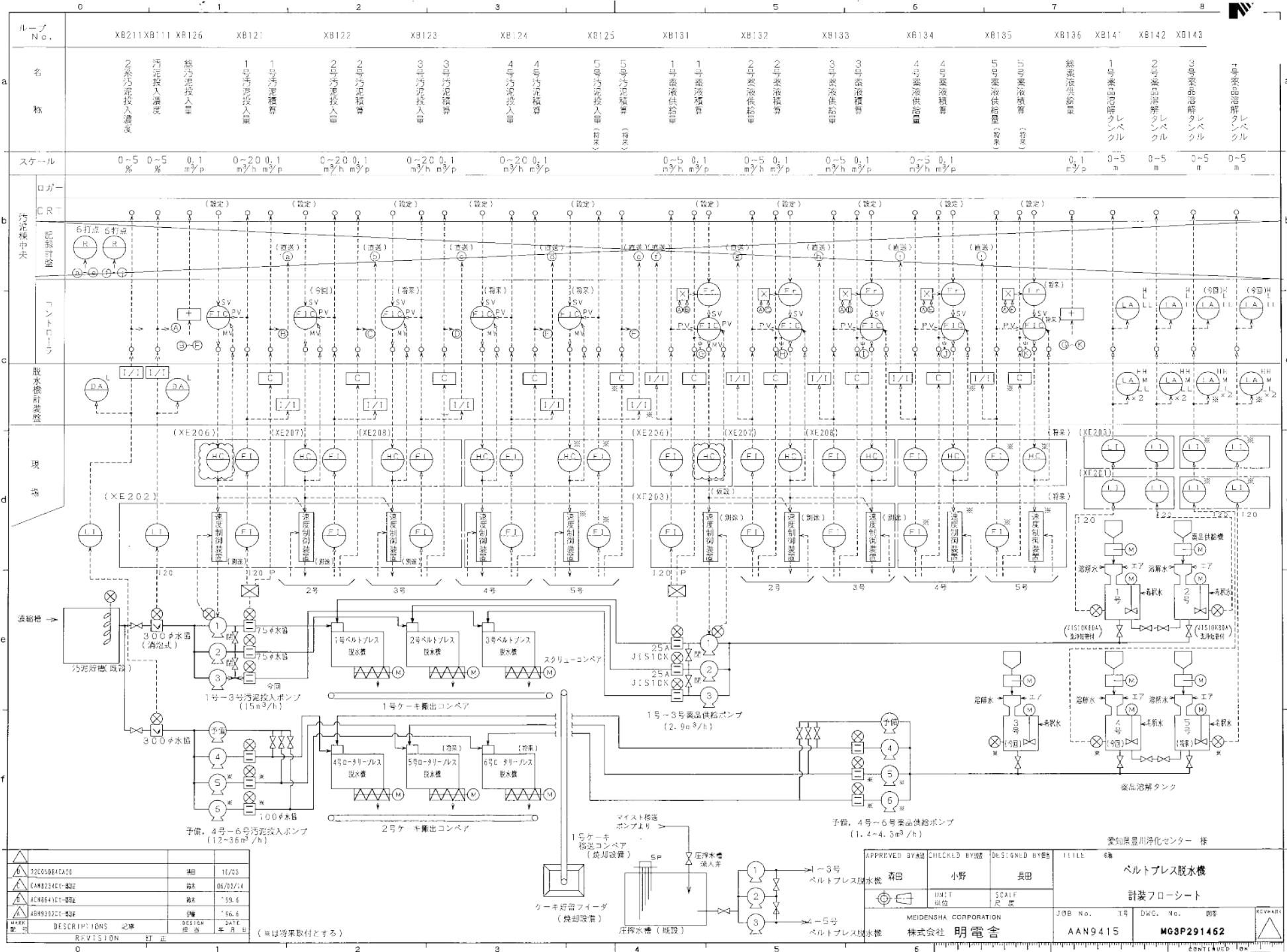
APPROVED BY: CHECKED BY: DESIGNED BY: TITLE: 概略

図面番号: 15 DWG. No.: 05

WATONISHA CORPORATION JOB No. 15 DWG. No. 05

ABN9302 M0031P100659

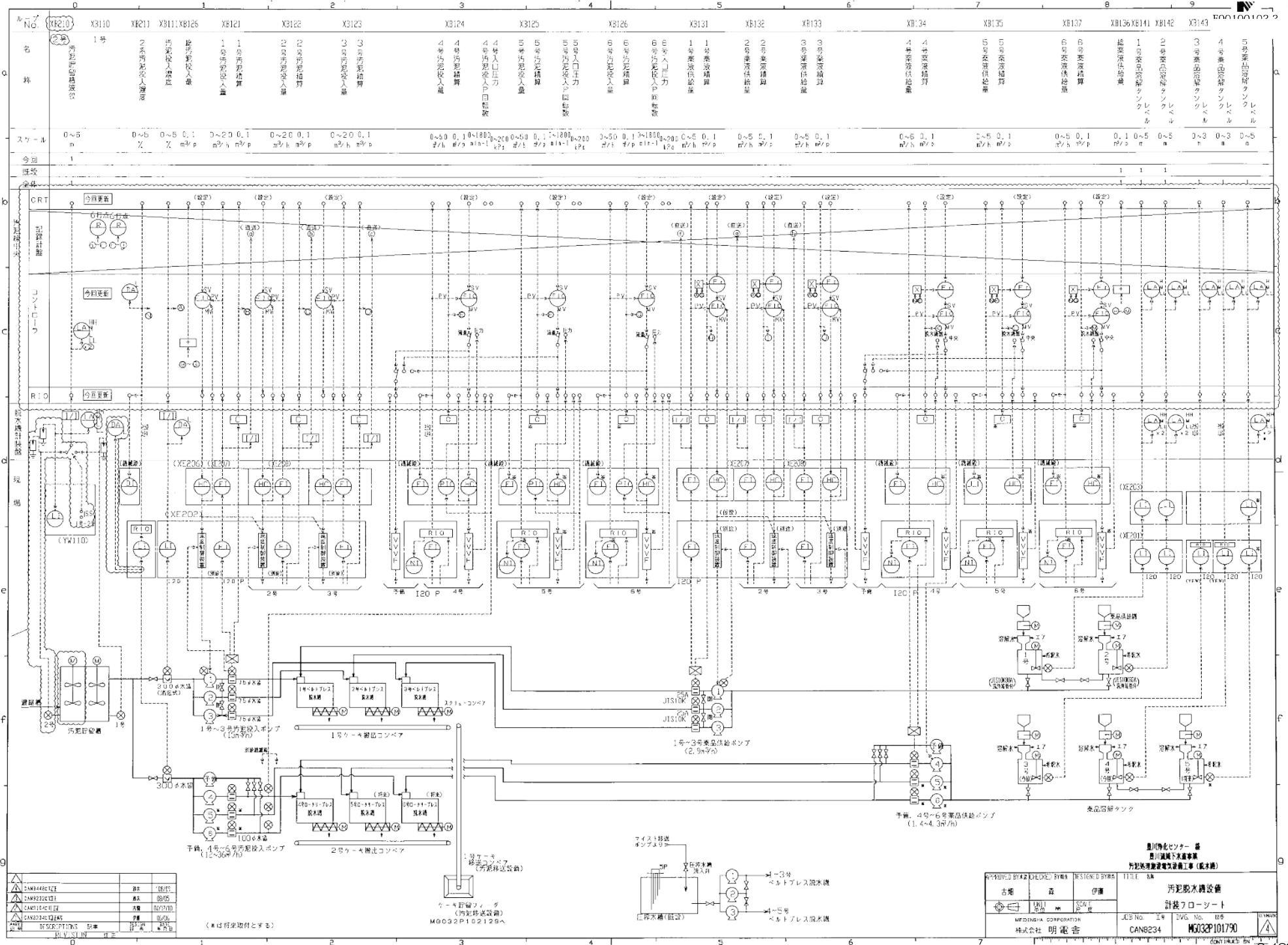
株式会社 明電舎



△	2205084CAG0	細	11/03
△	04M2244C-04E	図	06/03/14
△	ACH8414T-04E	機	'59.6
△	ABH9302C-04E	機	'56.6
MARK	DESCRIPTION	記号	DATE
訂正	REVISION	訂正	年月日

(※は採取付とする)

APPROVED BY機	CHECKED BY機	DESIGNED BY機	TITLE
森田	小野	長田	ベルトプレス脱水機
UNIT	SCALE		
単位	尺 寸		
MEDENSHA CORPORATION			JOB No. 1号
株式会社 明電舎			DWG. No. 04号
AAN9415			REVARK
M63P291462			

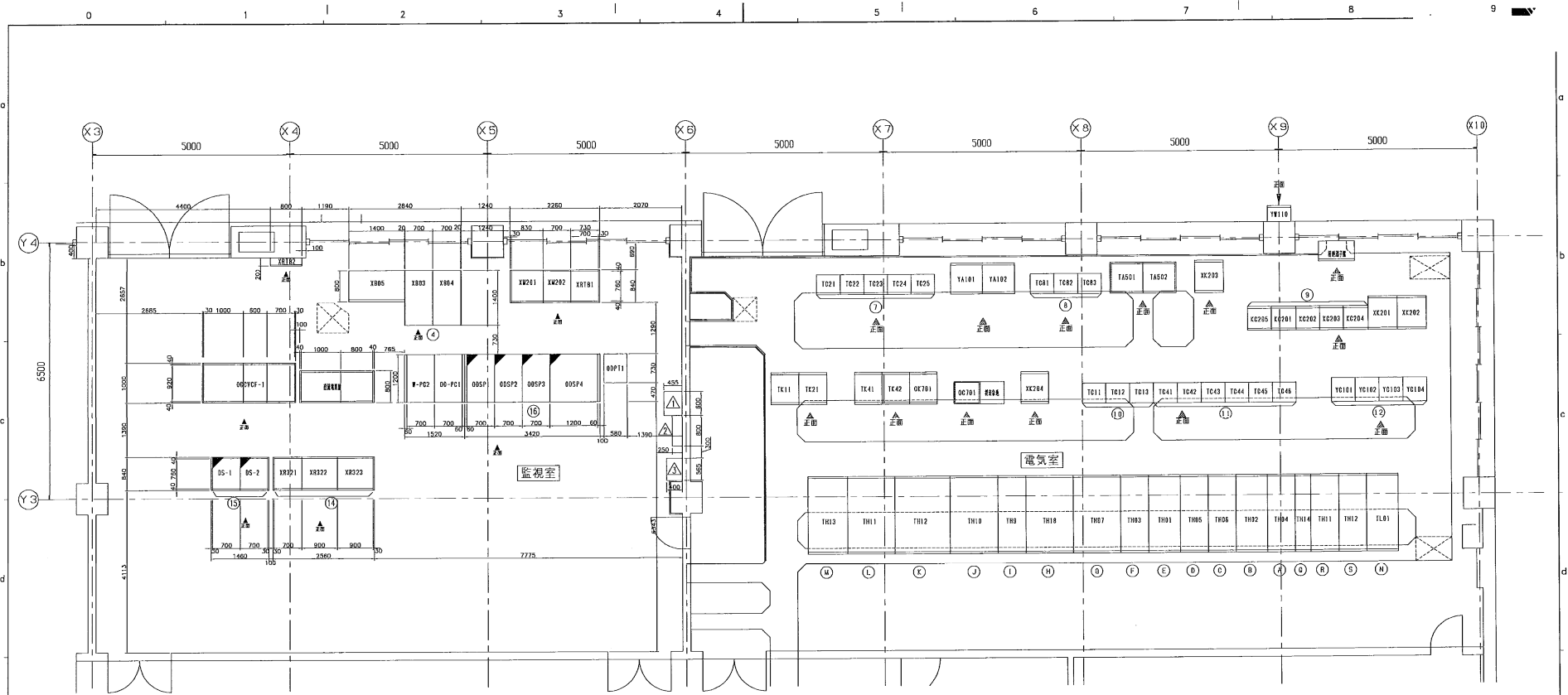


△	SAW4461C	ポンプ	1000
△	SAW4462C	ポンプ	1000
△	SAW4463C	ポンプ	1000
△	SAW4464C	ポンプ	1000
△	SAW4465C	ポンプ	1000
△	SAW4466C	ポンプ	1000
△	SAW4467C	ポンプ	1000
△	SAW4468C	ポンプ	1000
△	SAW4469C	ポンプ	1000
△	SAW4470C	ポンプ	1000
△	SAW4471C	ポンプ	1000
△	SAW4472C	ポンプ	1000
△	SAW4473C	ポンプ	1000
△	SAW4474C	ポンプ	1000
△	SAW4475C	ポンプ	1000
△	SAW4476C	ポンプ	1000
△	SAW4477C	ポンプ	1000
△	SAW4478C	ポンプ	1000
△	SAW4479C	ポンプ	1000
△	SAW4480C	ポンプ	1000

(※は将来追加とす)

ケーシング用フック
M003P102129へ

田川物化センター 第
 田川製鉄株式会社
 汚泥処理施設電気設備工事 (配水機)
 計装7ローシート
 MEGOSU CORPORATION
 株式会社 明電舎
 JEB No. 24 DVG No. 24
 CAN234 M003P101790



汚泥棟2階 電気室・監視室 平面図 S=1/50

機名称一覧表 (監視室)

番号	名称	記号	単位	備考	名称	記号	単位	備考
	モニタコントロールパネル	X305F	設置	△	監視室			
	監視機	XV201	*	△	K-1監視機		*	
	クーラ	XV202	*	△	室内空調機		*	
①	CRT監視機 (CRTコントロール)	X301-04	*		No. 1 本用機設置	W-PC2	設置	
	監視機	DD00CF-1	*		No. 2 再受電機設置	DD-PC1	*	
	インポート機	DD00CF-1	*					
	圧力分岐機	DD00CF-1	*					
②	汚泥処理コントロール3機	X302-323	*					
③	ブレーカ1機1-2機	DS-12	*	①				
④	汚泥処理監視機1~4	DDSP-1-4	*	①				
	プリンタ	DDP11	設置					
	中継端子線1	X3181	*					
	中継端子線2	X3182	*					

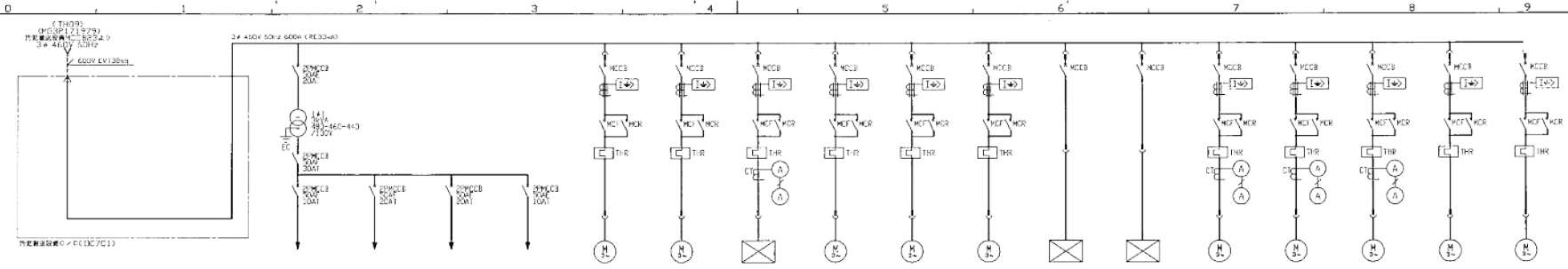
機名称一覧表 (電気室)

番号	名称	記号	単位	備考	名称	記号	単位	備考
①	低圧送電コントロールセンター	TC21/25	設置		低圧機高圧 補助送電機-2 (トランス付)	TK42	設置	① 1年6ヶ月仕様
	不燃物投入ポンプVVF機	YA101	*		クーラ	DK701	*	② 2号5ヶ月仕様
	イオン交換樹脂ポンプVVF機	YA102	*		汚泥処理機コントロールセンター	DC201	*	③ 200V/100V/400V 動作の保安器 1次機
②	汚泥処理機コントロールセンター	TC31/35	*		低圧機高圧 補助送電機-4	X3204	*	④ 200V/100V/400V 動作の保安器 2次機
	1号送電機	TA501	*	⑤	送電機コントロールセンター	TC11/13	*	⑤ 1号送電機
	2号送電機	TA502	*	⑥	低圧機高圧コントロールセンター (トランス付)	TK41/46	*	⑥ 2号送電機
	低圧機高圧コントロールセンター	XK203	*	⑦	低圧機 (コントロールセンター)	YU101/104	*	⑦ 200V 動作の保安器
③	コントロールセンター	KC201/205	*		汚泥処理機	TH10	*	⑧ 11kV 400V 動作の保安器
	送電機	XK201	*		1号送電機	TH11	*	⑧ 11kV 400V 動作の保安器 2次機
	低圧機高圧 補助送電機-1 (トランス付)	XK202	*	⑧	2号送電機	TH12	*	⑧ 400V 動作の保安器 (1)
	送電機	TK11	*					⑧ 200V 動作の保安器
	低圧機高圧 補助送電機	TK21	*					⑧ 400V 動作の保安器 (2)
	低圧機高圧 補助送電機-1 (トランス付)	TK41	*					⑧ 低圧機高圧
								⑧ 送電機高圧
								⑧ 送電機高圧

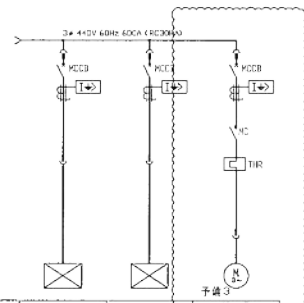
注記)
 今回工事

愛知県 東三河建設事務所 様

APPROVED BY 承認 CHECKED BY 検閲 DESIGNED BY 設計	TITLE 名称	豊川区域下水処理場 汚泥処理機高圧電気室工事 (機械建設設備)
渡辺 清向 竹河	汚泥棟2階 電気室・監視室 機器配線図	
UNITS 単位 mm SCALE 縮尺 1:50	JOB No. 工事番号 DK7431KG	DWG. No. 図番 DK7431KG
MEIDENSHA CORPORATION 株式会社 明電舎		



品名	共通制御電機	計装電機	予備1	予備2	1-2巻 電機1-4 (巻数:1)	2-2巻 電機1-4 (巻数:1)	ケ-集電コンパ ト	1-4巻線コンパ ト 巻数:	ケ-巻線 巻数:	1巻 ケ-巻線コンパ ト	1巻 ケ-巻線ワイ ヤ	2巻 ケ-巻線ワイ ヤ	1巻 ワイヤ 巻数コンパ ト	2巻 ワイヤ 巻数コンパ ト	2巻 ケ-巻線コンパ ト	1巻 巻線ワイ ヤ 巻数	2巻 巻線ワイ ヤ 巻数
容量 kW-P					0.4-4	0.4-4	3.7-4	0.75-4	C.75-4	2.2-4	5.5	5.5	3.7-4	3.7-4	11-4	0.4-4	0.4-4
空機1 (巻数1) A					1.1(4.07)	1.1(4.07)	1.9(8.4)	1.9(8.4)	1.9(8.4)	3.50-10	3-50-50	3-50-50	3-50-20	3-50-20	3-50-50	3.50-5	3-50-5
巻数番号					M707a	M707b	M708	M709	M710	M701	M702a	M702b	M703	M704	M705	M706a	M706b
MCCB P-AF-I	2-50-10	2-50-20	2-50-20	2-50-10	3-50-5	3-50-5	3-50-20	3-50-5	3-50-5	3-50-10	3-50-50	3-50-50	3-50-20	3-50-20	3-50-50	3.50-5	3-50-5
THR ASET					1:1	1:1	7:15	1:9	1:9	4:45			7:25	7:25	21	1	1
3/2ER T-AI (SEC)																	
EL 漏れ電流 mA					100/200/500	100/200/500	100/200/500	100/200/500	100/200/500	100/200/500			100/200/500	100/200/500	100/200/500	100/200/500	100/200/500
CT /1A					10	10	10	10	10	10			10	10	30		
ACAM A2巻線長							10						10	10	30		
SCAM F1771巻線長																	
閉路パターン記号	M11	M11	M11	M11	R111T0	R111T0	R111T2	R111T0	R111T0	R111T0	D110T0	D110T0	R111T2	R111T2	R211T2	R111T0	R111T0
巻線巻数																	
ケーブル s-a-c	CV2-3	CV2-3	CV2-3	CV2-3	CV2-3	CV2-3	CV2-3	CV2-3	CV2-3	CV2-3	CV2-3	CV2-3	CV2-3	CV2-3	CV2-3	CV2-3	CV2-3
ケーブルIN (巻数)					OC7C1R-6	OC7D1R-8	OC7D1R-10	OC7D1R-12	OC7D1R-14				###	###	###	###	###
備考																	



品名	予備1	予備2	予備3
容量 kW-P			3.7-4
空機1 (巻数1) A			9
巻数番号			YM17b
MCCB P-AF-I	3-50-50	3-50-50	3-50-20
THR ASET			9
3/2ER T-AI (SEC)			
EL 漏れ電流 mA	100/200/500	100/200/500	100/200/500
CT /1A			
ACAM A2巻線長			
SCAM F1771巻線長			
閉路パターン記号	D111T0	D111T0	A111T0
巻線巻数			
ケーブル s-a-c	CV2-3	CV2-3	CV2-3
ケーブルIN (巻数)	###	###	###
備考			

REV	DESCRIPTION	DATE	BY	CHK

品名	記号	規格
なし	実装	実装
なし	実装	実装
なし	実装	実装

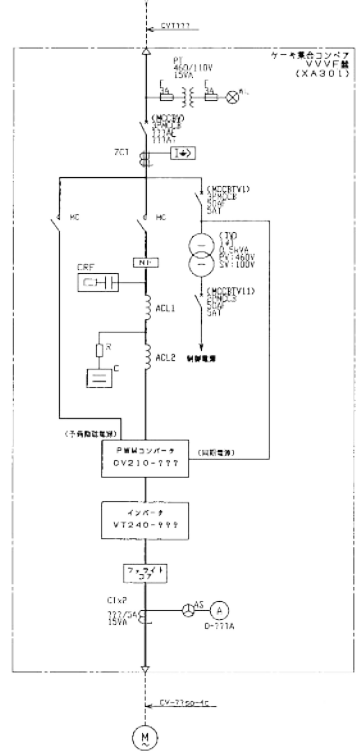
CC300-D

豊川浄化センター 集

豊川浄化センター 汚泥移送設備電気設備工事 (汚泥機室)

APPROVED BY: 2023.03.28	DESIGN: 2023.03.28	REVISED BY: 2023.03.28	TITLE: SA
川崎	森	鈴木	汚泥移送設備
			コントロールセンター単線接続図
Mitsubishi Corporation	JOB No. 35	DWG No. 03	CAN9232
株式会社 明電舎			MG331P102879-1

343W 460V 60Hz
汚泥移送設備コントロールセンター (CG7D1)
3PMCCB 50AF 50AT
MG031P102878よ9

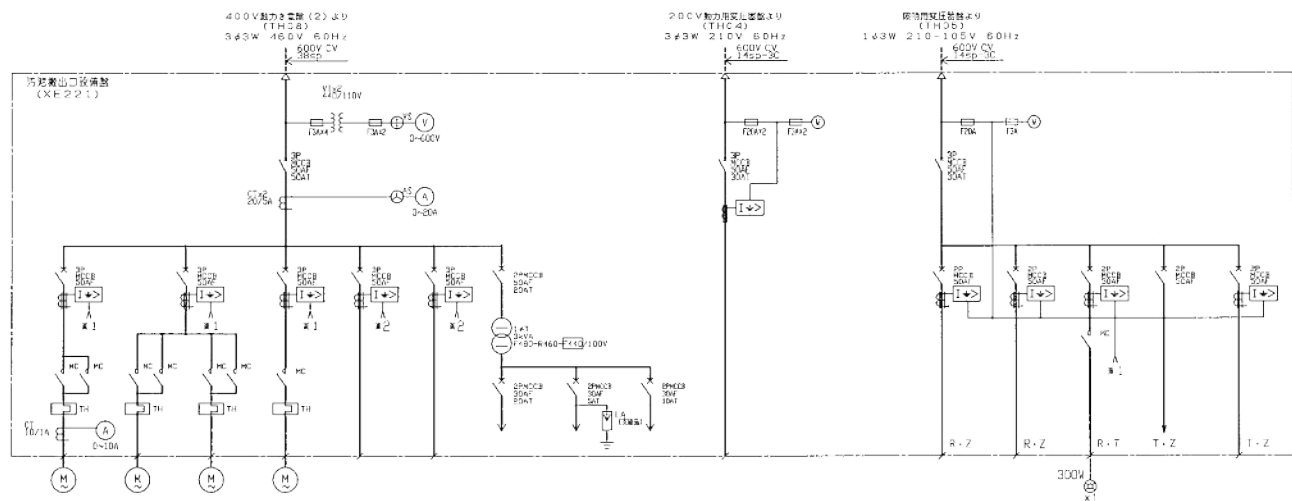


機名	サーボコンプレ
容量	2.2kW
定格電流	2.77A
定格電圧	227V
種別	3P
設置場所	M708
機号	MG031P102878

NO.	DESCRIPTION	DATE	BY

豊川浄化センター 様
豊川城下水道事業 汚泥移送設備改修工事 (汚泥移送)

APPROVED BY	CHECKED BY	DESIGNED BY	TITLE
川崎 森 鈴木			汚泥移送設備 単線接続図
WEISSHA CORPORATION 株式会社 明電舎			JOB No. JW CAN9232
			DWG. No. 機号 MG031P102878



品名	外部キー	外部1線出力	外部1線出力	断流リボン	標準分断電流	手前	引掛電圧	計装電圧	手前	作業電圧
回路 (初期) A	2-P-4	2-P-4	2-P-4	0-P-4						3
回路 (初期) A	4.2 (26.2)	4.3 (26.3)	4.3 (26.3)	0.5 (2.75)						
回路 (初期) A	MD1	MD2	MD3	MD4						
回路 (初期) A	3-50-10	3-50-20	3-50-30	3-50-5	3-50-5	3-50-20				3-50-30
回路 (初期) A	4-3	4-3	4-3	3-20						
回路 (初期) A	200/1000	200/1000	200/1000	200/1000	200/1000	200/1000				200/1000
回路 (初期) A	10									
回路 (初期) A	3-3	3-3	3-3	3-3	5-3	5-3				14-3

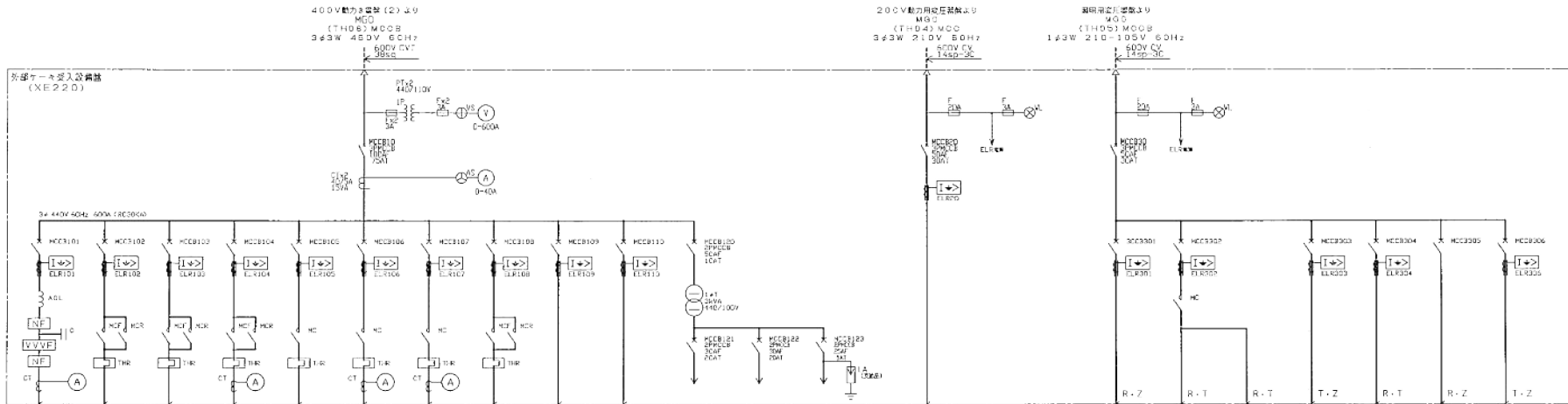
※1 矢印側電圧より
 ※2 矢印側電圧より

品名	作業電圧	標準分断電流	断流リボン	断流リボン	手前
回路 (初期) A	3-50-30	2-50-5	2-50-5	2-50-20	2-50-30
回路 (初期) A	200/1000	200/1000	200/1000		200/1000
回路 (初期) A	14-2	5-3-2	5-3-2	14-2	14-2

品名	断流リボン	断流リボン	断流リボン
回路 (初期) A			
回路 (初期) A			
回路 (初期) A			
回路 (初期) A			
回路 (初期) A			

明電舎ビルセンター 様
 豊川駅前地下道事業
 万花楼建設電気設備工事 (豊川駅前駅出口)

APPROVED BY	DRAWN BY	DESIGNED BY	TITLE
嶋田	嶋田	沼原	単線接続図
SCALE	SHEET		
1:1	1/1		
MITSUBISHI CORPORATION			
株式会社 明電舎			
JOB No.	TR	DWG. No.	08
BAN8883		MG031P101560	



機名	外周ケーブル受入 入力7.7-φ	外周ケーブル受入 ケーブル径(φ)	外周ケーブル受入 ケーブル径(φ)	外周ケーブル受入 ケーブル径(φ)	外周ケーブル受入 ケーブル径(φ)	1号 供給容量(A)	2号 供給容量(A)	3号 供給容量(A)	外周ケーブル受入 ケーブル径(φ)	外周ケーブル受入 ケーブル径(φ)	外周ケーブル受入 ケーブル径(φ)
容量 (kVA)	3.7-4	0.75-4	3.7-4	1.5-4	0.2	1.3-4	1.5-4	0.75	3.7-4	0.75	3.7-4
定格電流 (A)	7.4	1.65(10.5)	7.3(31.7)	3.0(17.5)	0.55(2.75)	5.1(17.0)	3.1(17.0)	1.65	7.4	1.65	7.4
電圧	MCCB	MCCB	MCCB	MCCB	MCCB	MCCB	MCCB	MCCB	MCCB	MCCB	MCCB
定格電圧 (V)	3-50-50	3-50-5	3-50-20	3-50-10	3-50-5	3-50-10	3-50-10	3-50-5	3-50-50	3-50-5	3-50-50
定格電流 (A)	200/100	200/100	200/100	200/100	200/100	200/100	200/100	200/100	200/100	200/100	200/100
定格電圧 (V)	10	5	5	5	5	5	5	5	10	5	10
定格電流 (A)	3.5-3	3.5-3	3.5-3	3.5-3	3.5-3	3.5-3	3.5-3	3.5-3	3.5-3	3.5-3	3.5-3

3φ 3W 200V 作動電流
5
3-50-30
200/100

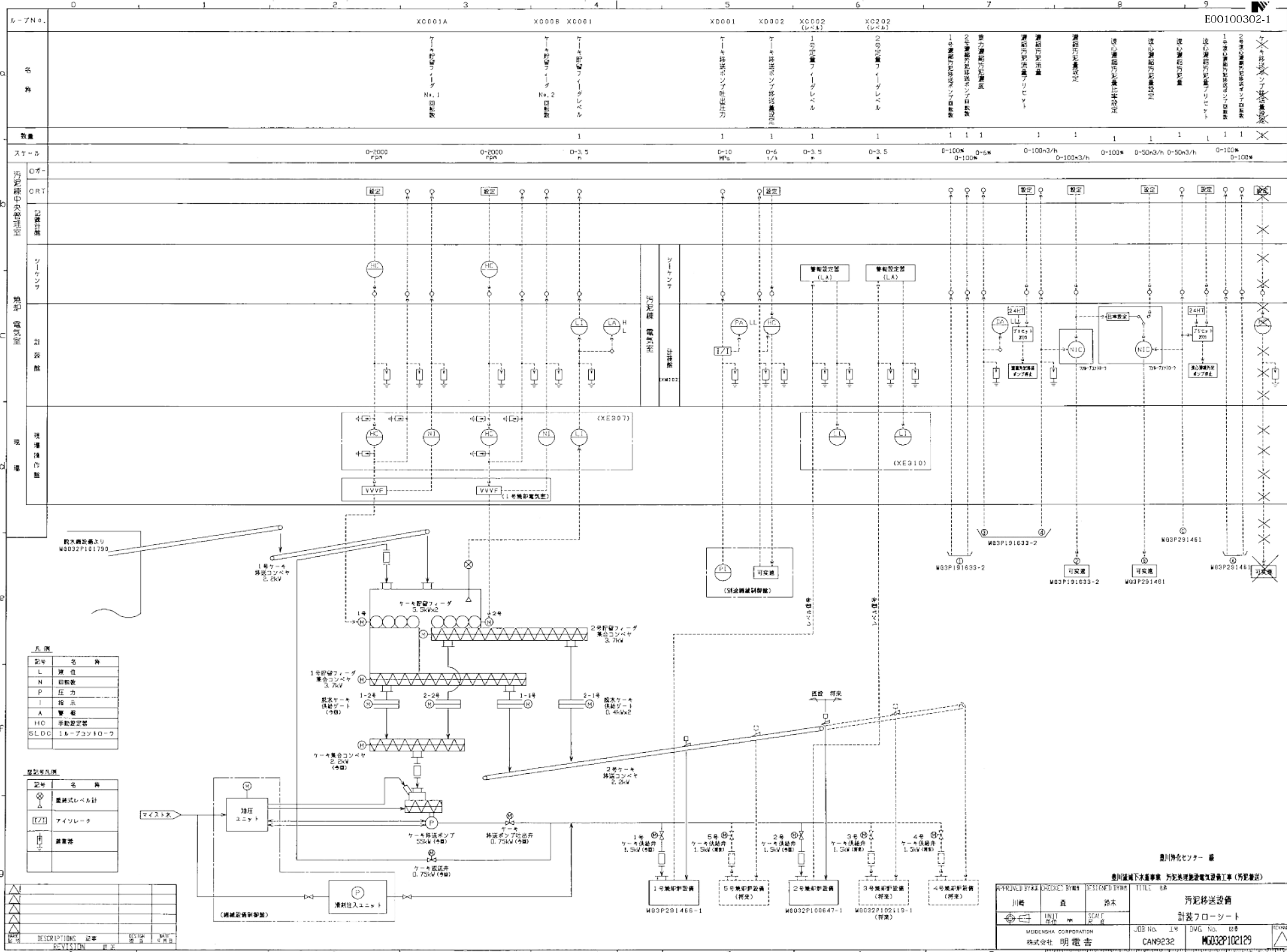
機名	1φ 2W 100V 作動電流	200V 定格	200V 外付 (分台上)	100V 外付 (分台上)	ケーブル径 入力ケーブル径	ケーブル径 出力ケーブル径	ケーブル径 出力ケーブル径
容量 (kVA)	31VA	300W	200W×2	40W×2×3			
定格電流 (A)							
電圧							
定格電圧 (V)							
定格電流 (A)							
定格電圧 (V)							
定格電流 (A)							

機名	DESCRIPTIONS	機名	DESCRIPTIONS

豊川物産センター 様
 豊川製鋼下水道事業 様
 別荘棟配電設備改修工事 (地庫外汚泥受入口)

APPROVED BY	山田	DESIGNED BY	伊藤	TITLE	外部ケーブル受入設備
SCALE	1/100	DATE	2019.10.29	JOB No.	BANG313
MECHONIX CORPORATION 株式会社 明電舎			DWG. No.	MG031P101329	

2-157



ループNo.		XC001A	X000B X0001	XD001	XD002	XC002 (レール)	XC002 (レール)	E00100302-1	
名		1号ケーシングファン No.1	2号ケーシングファン No.2	1号ケーシングファン No.1	2号ケーシングファン No.2	1号ケーシングファン No.1	2号ケーシングファン No.2	1号ケーシングファン No.1	2号ケーシングファン No.2
数量			1	1	1	1	1	1	1
スケール		0-2000 rpm	0-2000 rpm	0-3.5 m	0-10 rpm	0-6 1/h	0-3.5 m	0-3.5 m	0-100 rpm 0-100rpm

凡例	
L	電位
N	印数表
P	圧力
I	指示
A	警報
H/O	手動設定器
SLDC	1ループコントローラ

図記号凡例	
	差動レベル計
	ファン
	継電器

DESCRIPTIONS	記号	説明	単位

豊川浄化センター 第 豊川区域下水処理場 汚泥処理施設電気設備工事 (汚泥移送)

川崎 森 鈴木

INJ 監修 SCAL 監製

MORISONI CORPORATION

株式会社 明電舎

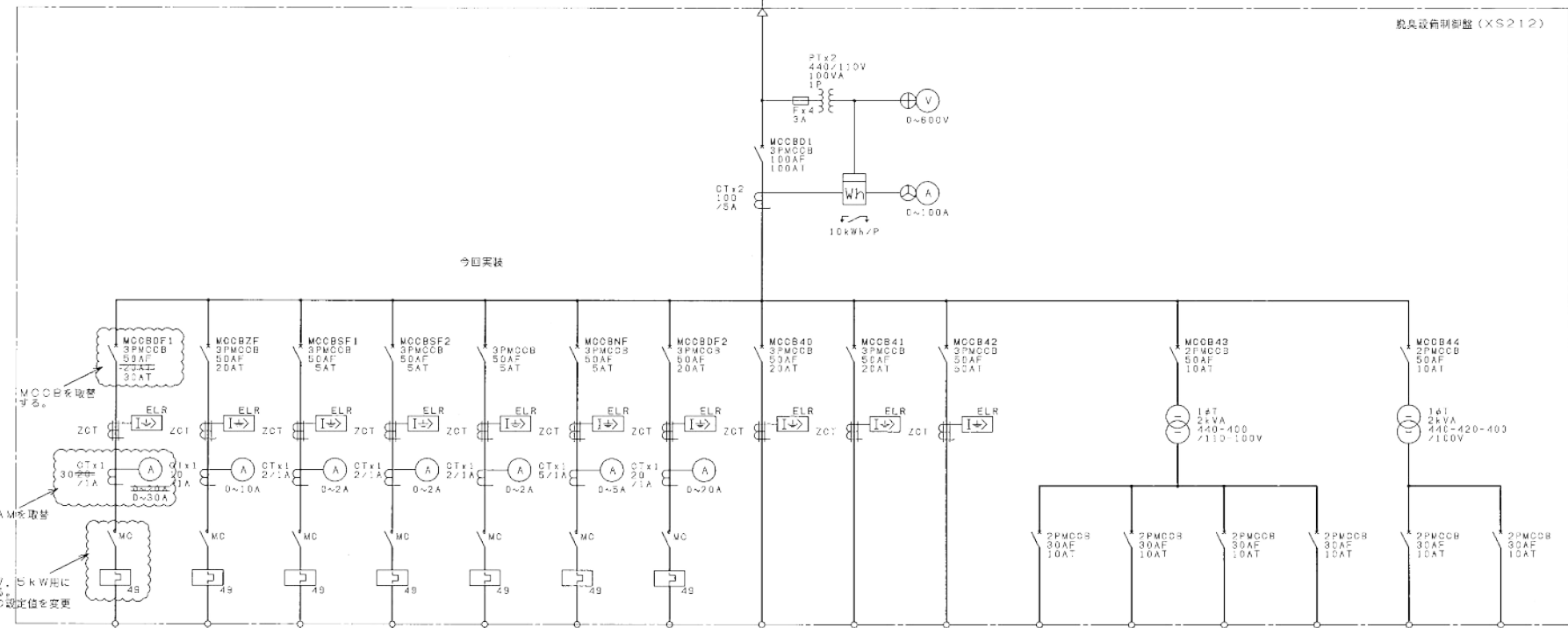
TITLE 汚泥移送設備 計装700シート

JOB No. JW DWG. No. 008

CAN9232 MG032P102129

MG3P171979-1/2
汚泥稼働力8電機 (T-H08)
生物脱臭設備 (MCCB:9)より
3φ 3W 460V 50Hz

脱臭設備制御盤 (XS212)



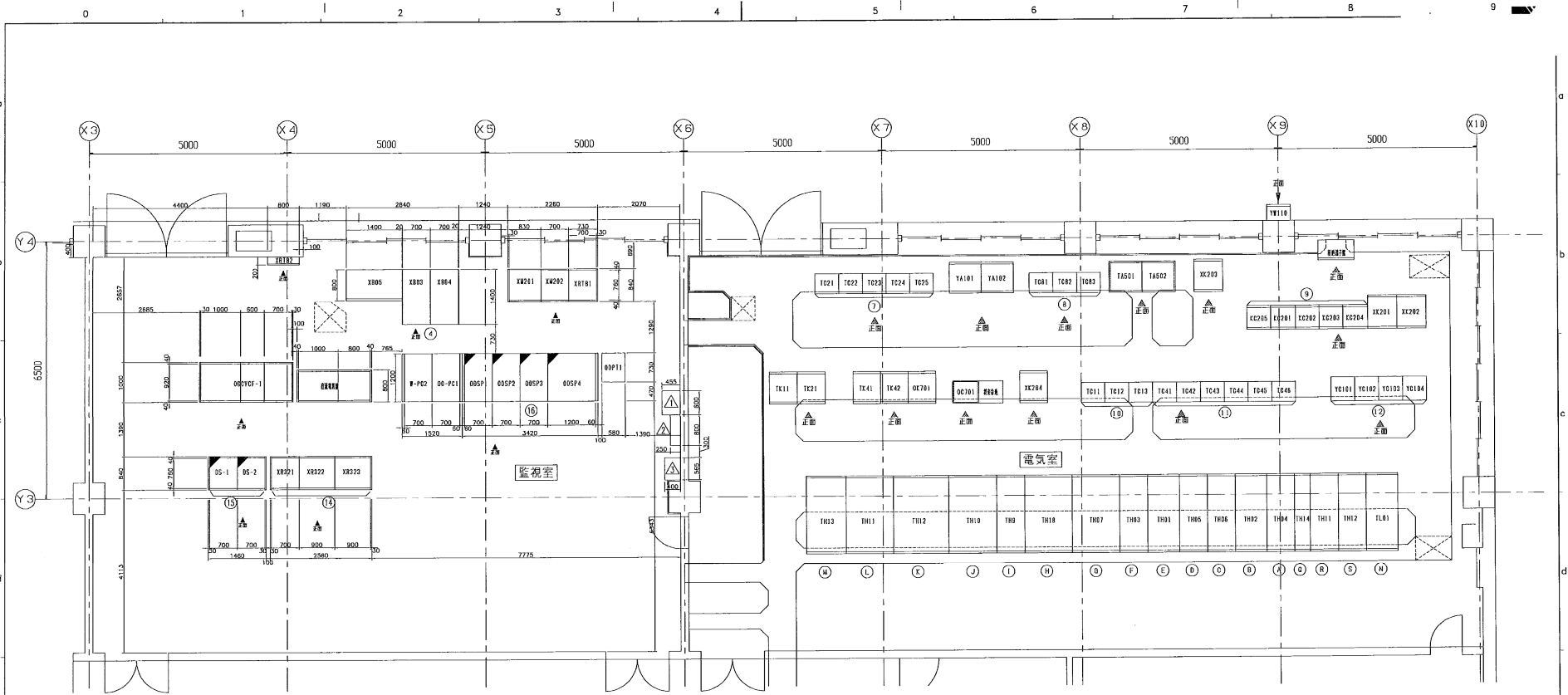
負荷名称	1号脱臭ファン	巻圧ファン	1号脱水機用昇圧ファン	2号脱水機用昇圧ファン	3号脱水機用昇圧ファン	送風用昇圧ファン	2号脱臭ファン	カートリッジ取出用 チェーンリフト	予備	生物脱臭制御盤	脱臭ファン部品ボックス 換気扇・照明	脱臭ファン部品ボックス 換気扇・照明	脱臭ファン部品ボックス 換気扇・照明	予備	別項電源	予備
定格容量 (kW)	5.5	3.7	0.2	0.2	0.2	0.75	5.5	3.0+0.4	*	約10kVA	0.065	0.065				
定格電流	10.0 (6.8)	6.8 (4.9, 5)	0.56 (2.45)	0.56 (2.45)	0.56 (2.54)	1.55 (7.54)	10.0 (6.9, 5)		*	*	1.1 (3.45)	1.1 (3.45)				
力率 (%)	x	x	x	x	x	x	x	x	*	*	*	*				
短寸 (%)	x	x	x	x	x	x	x	x	*	*	*	*				
ケーブルサイズ	CV3, 5sq-3c	CV3, 5sq-3c	CV3, 5sq-3c	CV3, 5sq-3c	CV3, 5sq-3c	CV3, 5sq-3c	CV3, 5sq-3c	CV3, 5sq-3c	CV 5sq-c	CV3, 5sq-3c	CV3, 5sq-2c	CV3, 5sq-2c	CV3, 5sq-2c	CV 5sq-c	CV 5sq-c	CV 5sq-c
備考					今回			7.8 (3.5) A 1.0 (5.0) A		已稼働用意						

13.0 (10b) 7.5

豊川浄化センター 廠
豊川流域下水道事業
汚泥処理施設電気設備工事

REV	DESCRIPTIONS	DATE	BY
1	BBN8245L7-配線	05/09	伊藤
2	ACN8641E7-配線	09.6	鈴木
3	DESCRIPTIONS 追加	年月日	担当者

APPROVED BY	CHECKED BY	DESIGNED BY	TITLE
原田	藤野	伊藤	脱臭設備 単線接続図
MEIDENSHA CORPORATION 株式会社 明電舎			JOB No. 1号 ABN9302
DWG. No. 図番 MG031P200172			REVISION



汚泥棟2階 電気室・監視室 平面図 S=1/50

盤名称一覧表 (監視室)

番号	名称	記号	規格	備考	名称	記号	規格	備考
	モニタコントロールパネル	X305	設置	△	監視室			
	監視盤	XV201	*	△	K-1監視盤			*
	ケーブル終端設備計装盤	XV202	*	△	室内設備			*
①	CRT監視器(CO-RTコントロール)	XB31-04	*		No.1 本館用監視器	W-PC2	設置	
	監視盤	DDMGF-1	*		No.2 再処理用監視器	DD-PC1	*	
	インポート機	DDMGF-1	*					
	圧力分岐盤	DDMGF-1	*					
②	汚泥処理コントロール3機	XB32-323	*					
③	ブレーカー1-1~2機	DS-12	*	①	汚泥処理			
④	汚泥処理監視器1~4	DDSP-1-4	*	①	汚泥処理			
	ブレーカ	DDP11	設置					
	中継端子箱1	XB1B1	*					
	中継端子箱2	XB1B2	*					

盤名称一覧表 (電気室)

番号	名称	記号	規格	備考	名称	記号	規格	備考
①	総操盤用コントロールパネル	TC21/25	設置		総操盤用 補助総操盤-2 (Y&A-F&L)	TK42	設置	①
	不燃性遮断機	YA101	*		ケーブル終端設備補助監視盤	OK701	*	①
	不燃性遮断機	YA102	*		汚泥処理設備コントロールセンター	OK701	*	①
②	不燃性遮断機	TCB/FB3	*		総操盤用 補助総操盤-4	XK204	*	①
	1号用遮断機	TA501	*	②	監視器コントロールセンター	TC11/313	*	①
	2号用遮断機	TA502	*	③	総操盤用 補助総操盤-1 (Y&A-F&L)	TK41/46	*	①
	総操盤用 補助総操盤-3 (Y&A-F&L)	XK203	*	④	総操盤 (コントロール) センター	YG101/104	*	①
⑤	コントロール盤	TK201/205	*		汚泥処理監視器	TH110	*	①
	総操盤用 補助総操盤-1 (Y&A-F&L)	XK201	*		汚泥処理監視器	TH11	*	①
	総操盤用 補助総操盤-2 (Y&A-F&L)	XK202	*	⑥	2号用遮断機	TH12	*	①
	総操盤用 補助総操盤	TK11	*		2号400V動力分岐盤	TH10	設置	①
	総操盤用 補助総操盤	TK21	*		400V動力分岐盤 (2)	TH12	設置	①
	総操盤用 補助総操盤-1 (Y&A-F&L)	TK41	*		監視器監視盤	TH13	設置	①
					監視器監視盤	TH14	設置	①
					監視器監視盤	TL01	設置	①

注記)
 今回工事

愛知県 東三河建設事務所 様

APPROVED BY 承認 CHECKED BY 検閲 DESIGNED BY 設計 TITLE 名称 豊川流域下水道事業 汚泥処理設備電気設備工事 (機械建設設備)

渡辺 清向 竹河
 1/50 SCALE 縮尺 1:50
 汚泥棟2階 電気室・監視室 機器配置図

MEIDENSHA CORPORATION 株式会社 明電舎
 808 No. 1-1 豊橋 407-8511
 053-461-1111 FAX 053-461-1112
 053-461-1113 FAX 053-461-1114
 053-461-1115 FAX 053-461-1116