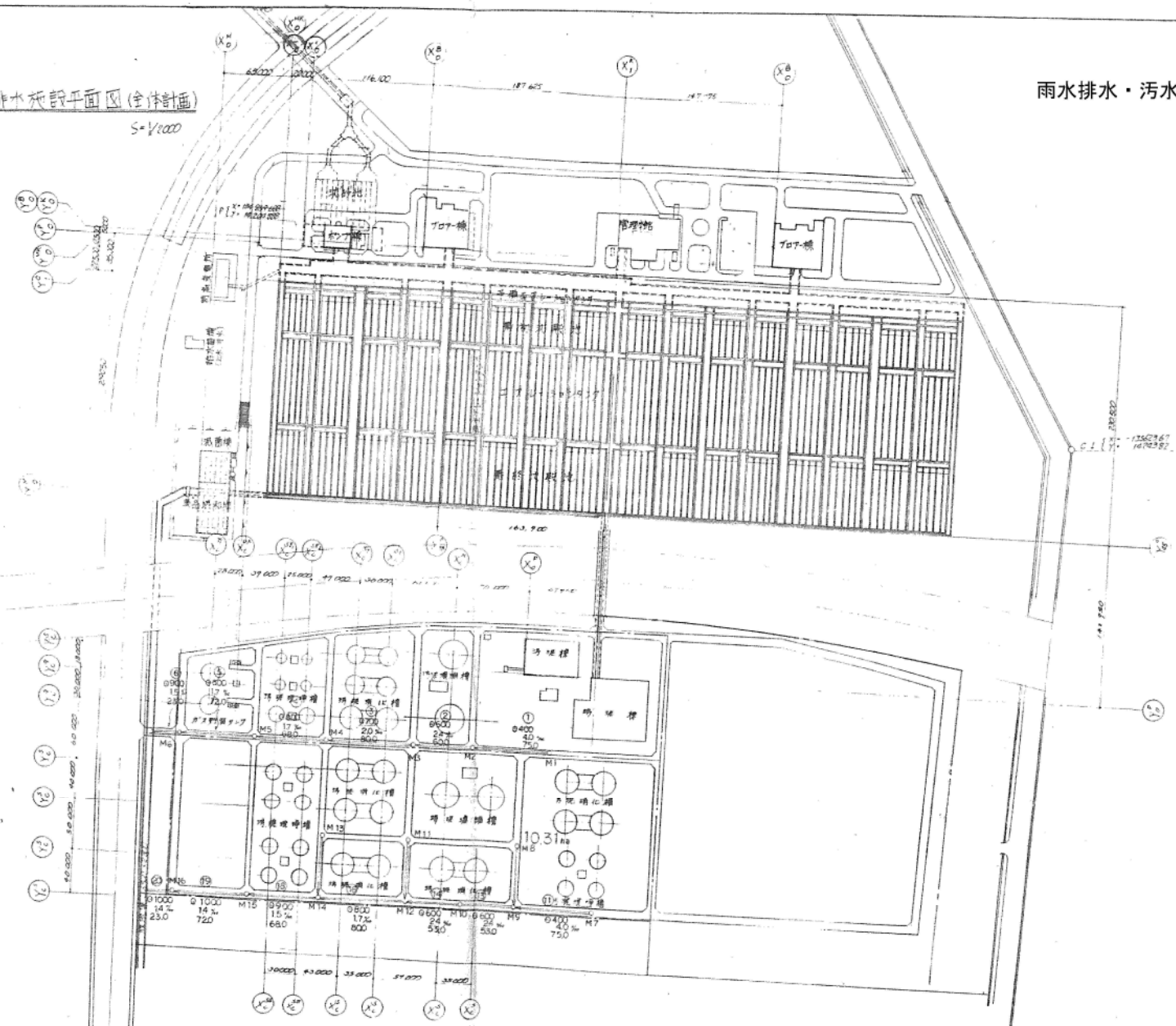


別図5

雨水排水・汚水排水経路図

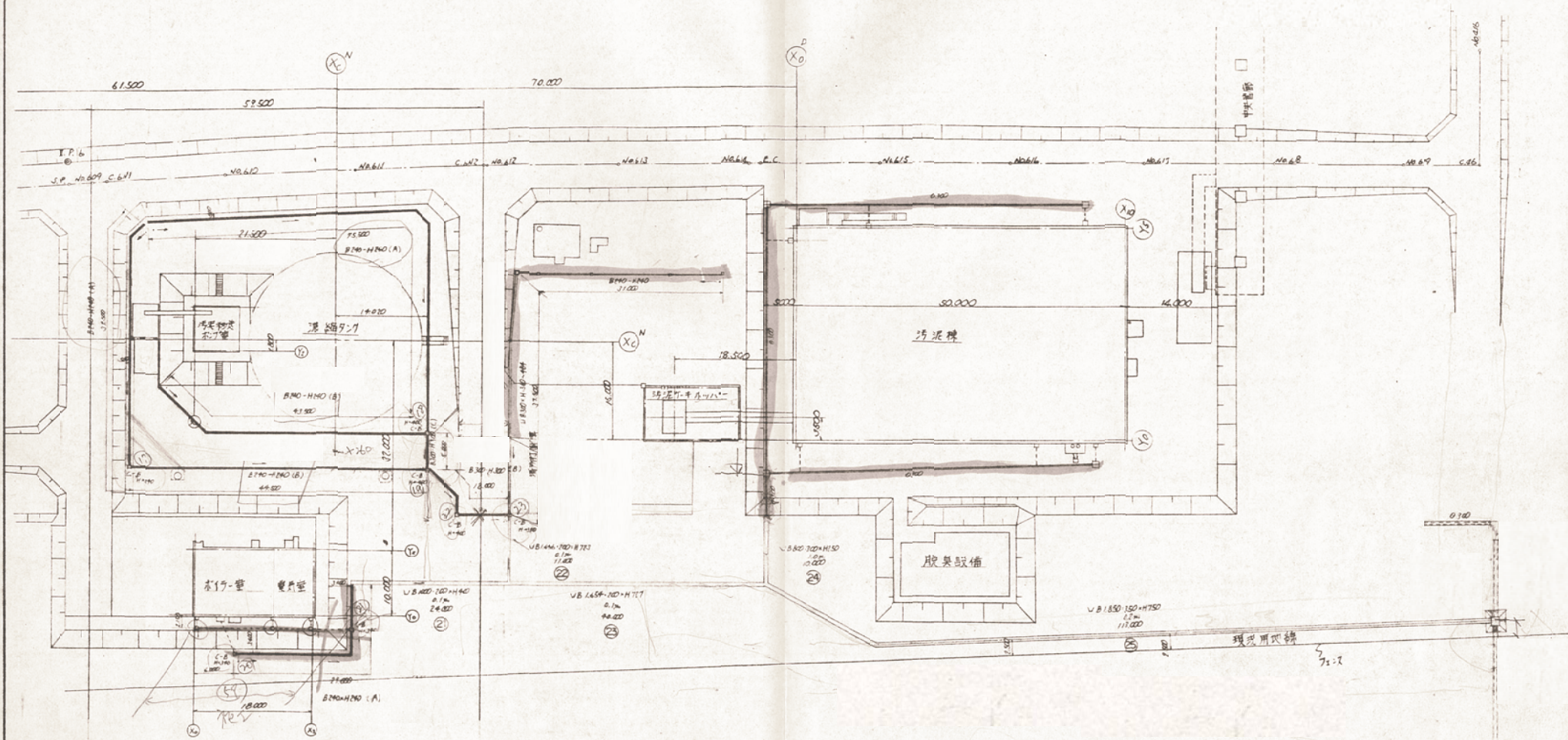
雨水排水施設平面図(全体計画)

S=1/2000

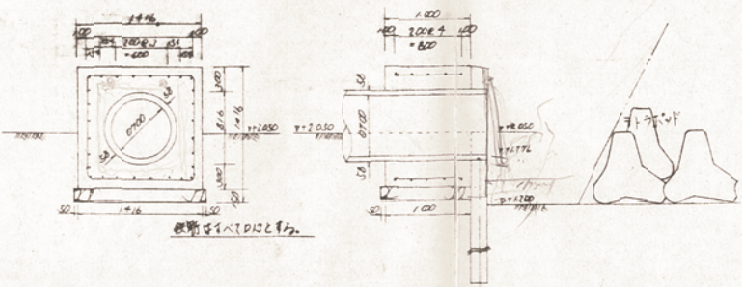


| | |
|-------|--------------------|
| 工事名 | 豊川流域下水道事業 高岡警察署 |
| 路線名 | 豊川浄化センター |
| 施工箇所名 | 豊城市新西町町地内 |
| 図面の時期 | 雨水排水施設平面図(全体計画) |
| 縮尺 | 1/2,000 |
| 図面番号 | 全 70 葉の内 28 |

雨水排水詳細平面図 (1) S=1/300



放流管φ100断面図
(No.2出口) S=1/300

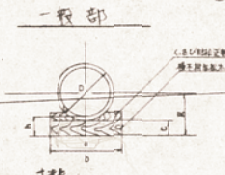
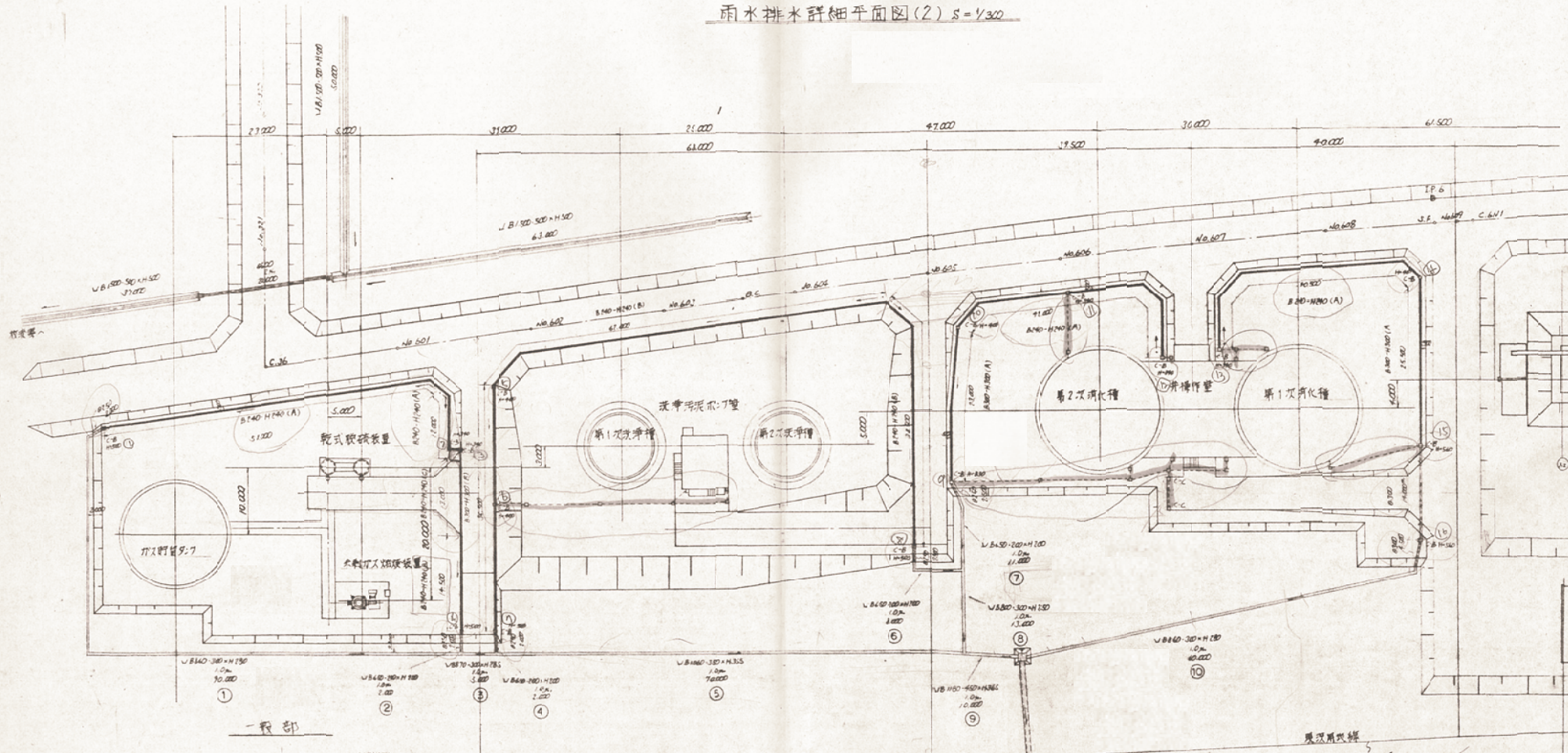


凡例

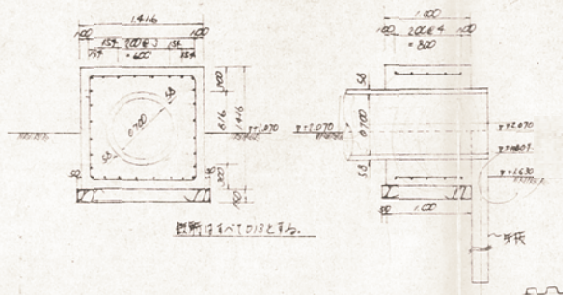
| 記号 | 名称 |
|-------|--------------|
| — (A) | 1150埋蔵(A) 一般 |
| — (B) | 車身埋蔵 |
| — (C) | 車身埋蔵 |
| — | 雨水管 (普通) |
| — | 排水管 (埋蔵) |
| — | マンホール |
| □ | 雨水管 |
| — | 配管 |
| — | 流下方向 |

| | |
|-------|--------------------|
| 工事名 | 豊川流域下水道事業 汚泥貯蔵工 |
| 建設名 | 豊川浄化センター |
| 施工場所 | 豊橋市新西沢町地内 |
| 図面の種類 | 雨水排水詳細平面図 (1) |
| 縮尺 | 1/300 |
| 備考 | 全 工 圖 の 内 2 |

雨水排水詳細平面図(2) S=1/300



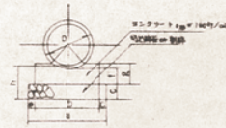
排水管φ700断面図 (No.1 吐口) S=1/300



凡例

| 記号 | 名称 |
|-------|-----------|
| ○ | 浄槽 (A) 一般 |
| ● | (B) 単邊排水用 |
| ○ | (C) 單邊排水用 |
| — | 排水路 (管埋) |
| - - - | 取付管 (埋込管) |
| □ | マンホール |
| → | 起庫 |
| — | 流下方向 |

通路部



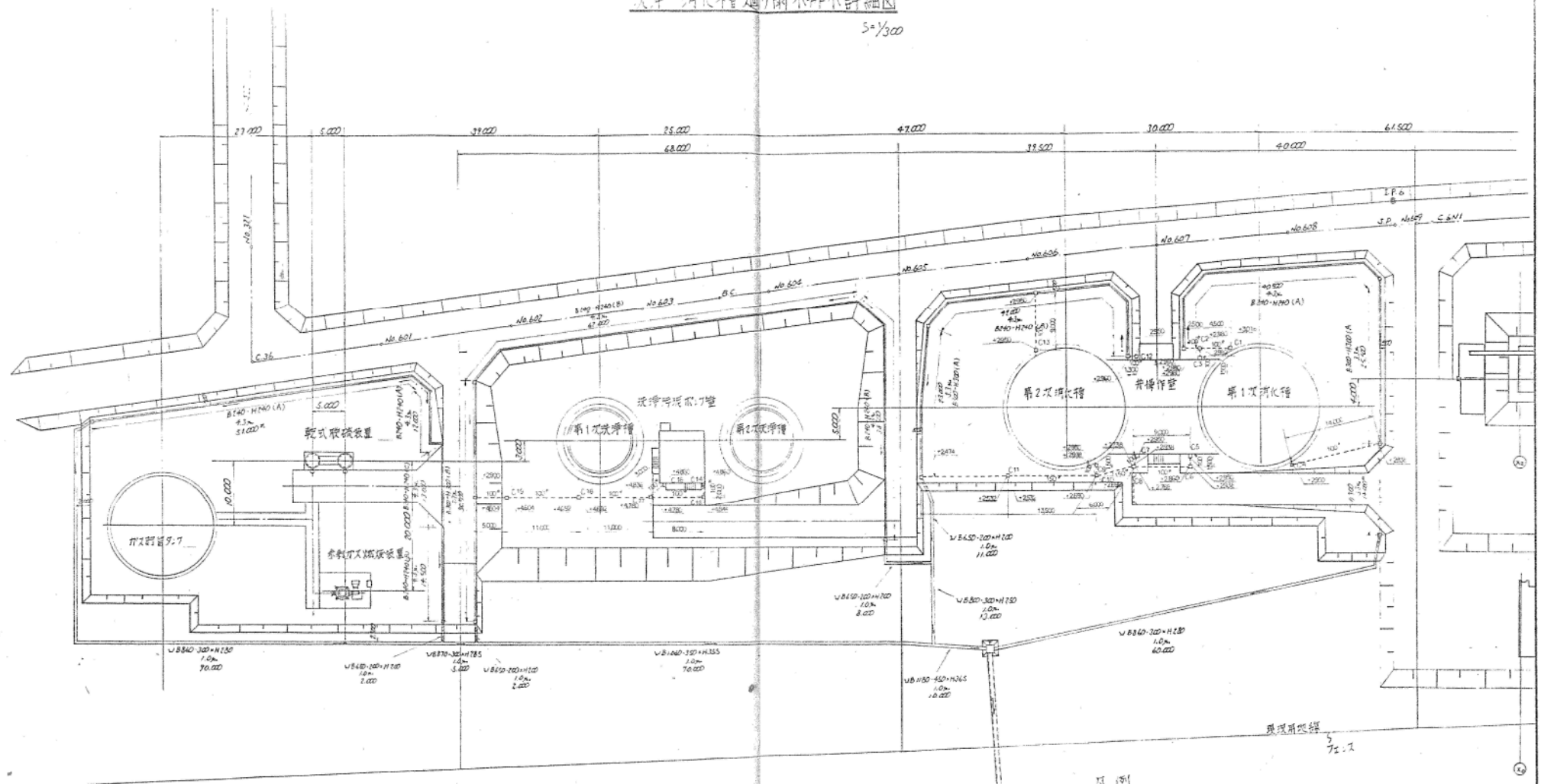
| | |
|-------|---------------------|
| 工事名 | 豊川流域下水道事業 場内整備工事 |
| 図名 | 豊川浄化センター |
| 図工区所名 | 豊川浄化センター敷地内 |
| 図面の種類 | 雨水排水詳細平面図(2) |
| 縮尺 | 1/300 |
| 図面番号 | 全 70 葉の内 33 |

| 管径 | D | t | a | b | e | h |
|------|-----|----|-----|-----|----|-----|
| φ750 | 754 | 28 | 480 | 300 | 75 | 480 |
| φ800 | 804 | 30 | 480 | 300 | 75 | 480 |
| φ900 | 904 | 32 | 480 | 300 | 75 | 480 |

| 管径 | D | t | a | b | c | e | h |
|------|-----|----|----|----|-----|-----|-----|
| φ200 | 200 | 30 | 40 | 40 | 100 | 100 | 130 |
| φ300 | 300 | 30 | 40 | 40 | 100 | 100 | 130 |

茨城・消化槽連雨水排水詳細図

5=1/300

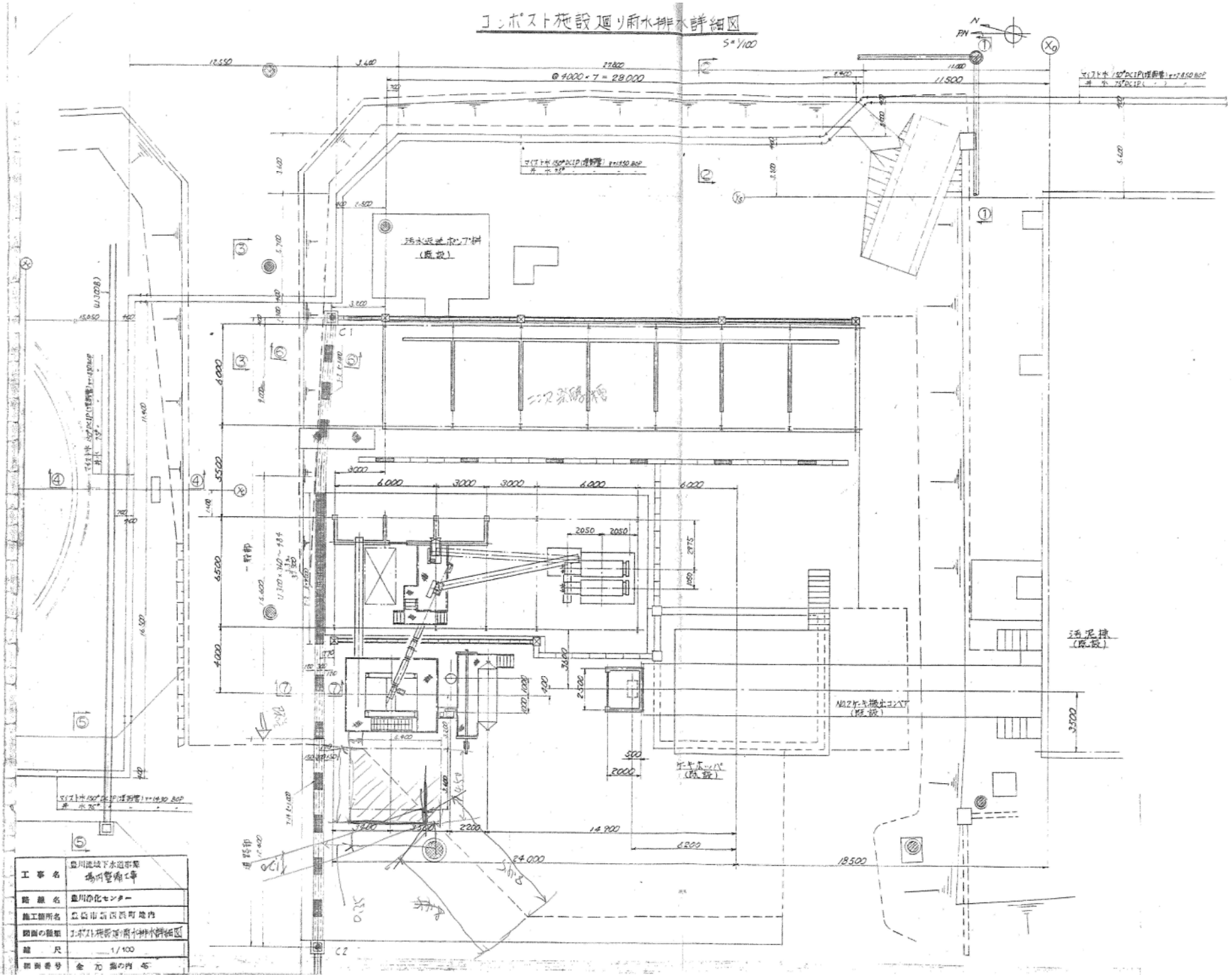


| 記号 | 名称 |
|----|------------|
| ○ | 浮遊物 (A) 一級 |
| ● | (B) 浮遊物 |
| ○ | (C) 浮遊物 |
| — | 雨水管 (空管) |
| — | 雨水管 (埋管) |
| — | マンホール |
| □ | 雨水井 |
| — | 起算 |
| — | 地下方向 |

| | |
|-------|---------------------|
| 工事名 | 豊川流域下水道事業 汚内整備工事 |
| 路線名 | 豊川浄化センター |
| 施工箇所名 | 豊川市新雨沢町地内 |
| 図面の範囲 | 茨城・消化槽連雨水排水詳細図 |
| 縮尺 | 1/300 |
| 図面番号 | 全 70 張の内 43 |

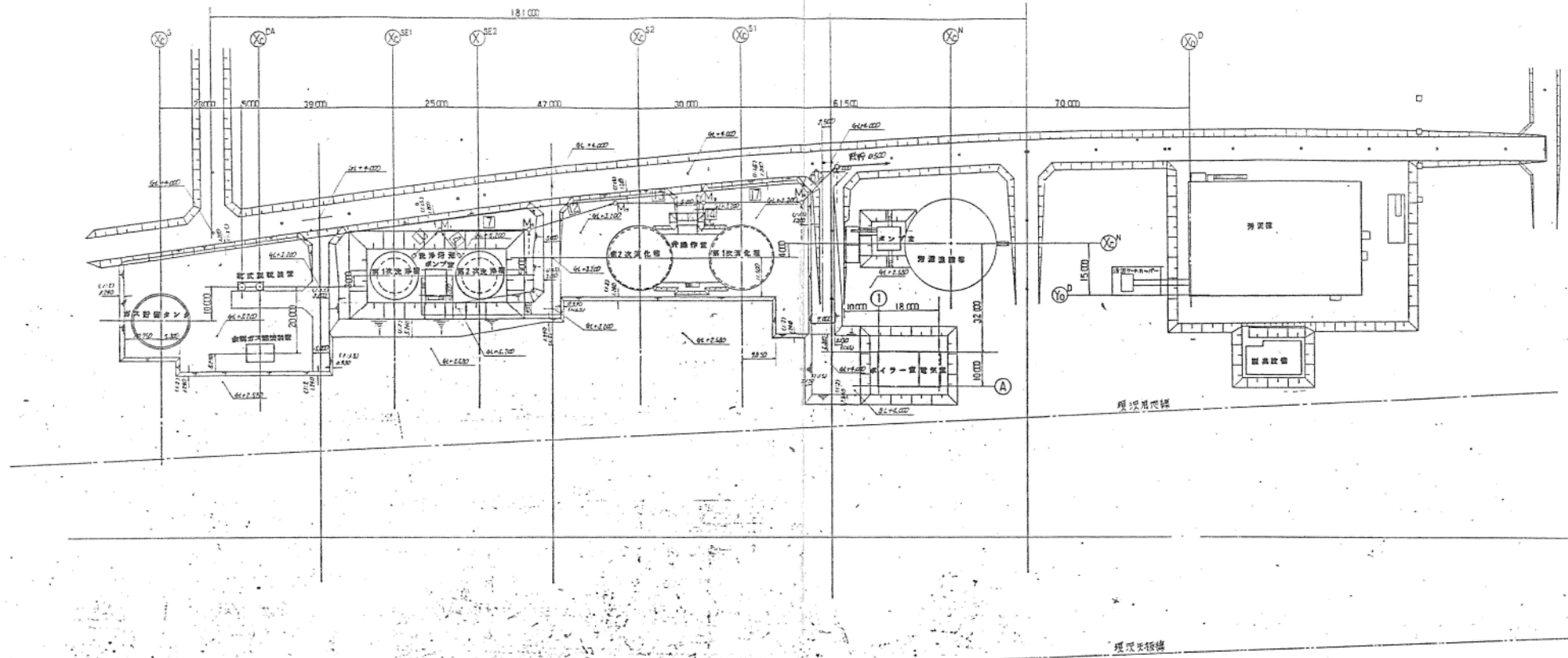
コンポスト施設廻り雨水排水詳細図

S=1/100



| | |
|-------|---------------------|
| 工事名 | 豊川流域下水道事業 場内整備工事 |
| 路線名 | 豊川浄化センター |
| 施工場所名 | 豊川市高田町地内 |
| 図面の種類 | コンポスト施設廻り雨水排水詳細図 |
| 縮尺 | 1/100 |
| 図面番号 | 全 元 集の内 4 |

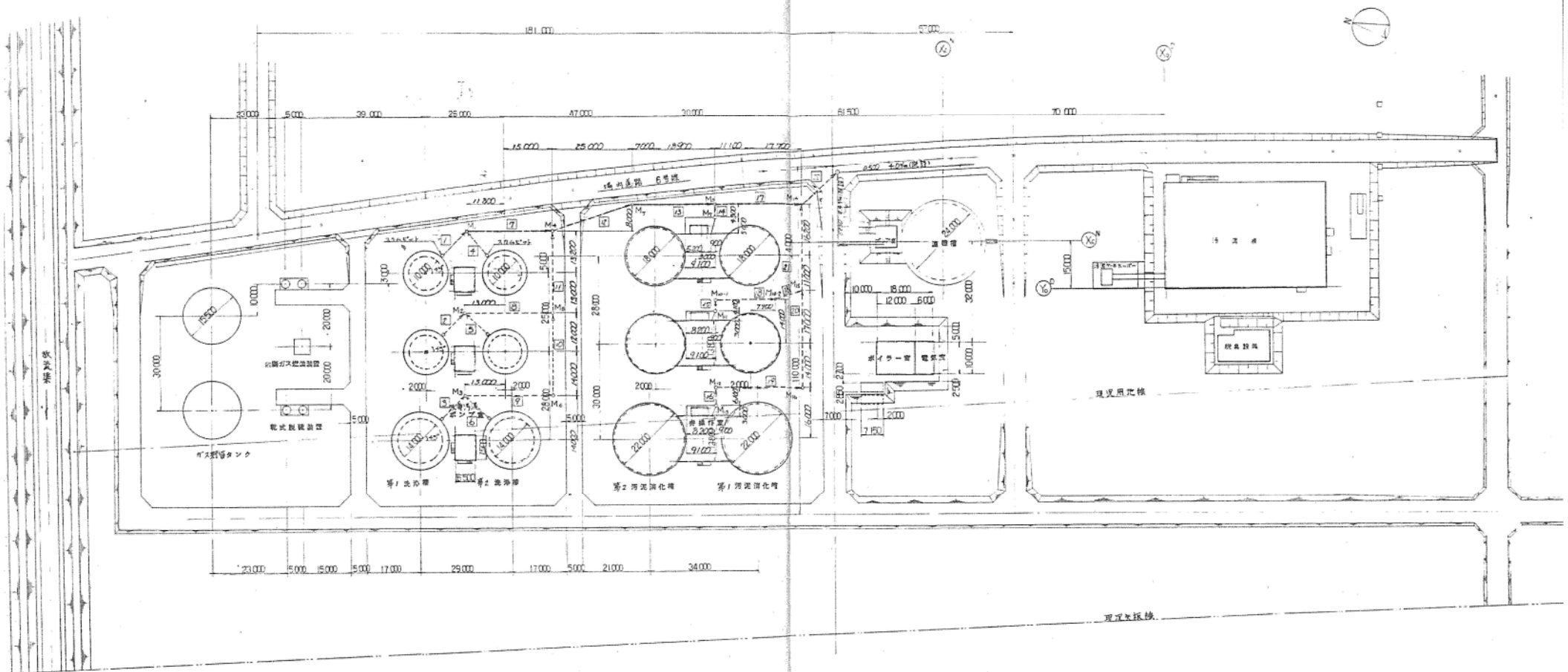
汚水排水管施設平面図 S=1/600



| 管線号 | 管径 | 勾配 | 延長 | 管圧高 | |
|-----|------|-----|-------|--------|--------|
| | | | | 上流 | 下流 |
| 1 | φ200 | 10% | 9.85m | +3.750 | +3.651 |
| 4 | - | - | 8.95m | +3.750 | +3.660 |
| 7 | φ200 | 10% | 26.8m | +3.631 | +3.363 |
| 12 | φ350 | 4% | 26.2m | +1.569 | +1.464 |
| 13 | φ350 | 4% | 25.9m | +1.464 | +1.360 |
| 14 | φ200 | 10% | 4.3m | +2.050 | +2.007 |
| 17 | φ350 | 4% | 28.8m | +1.360 | +1.245 |
| 22 | φ400 | 4% | 14.0m | +1.095 | +1.039 |

| | |
|-------|----------------------|
| 工事名 | 豊川地区下水道第2 場汚水衛生工事 |
| 路線名 | 豊川浄化センター |
| 施工場所名 | 豊川浄化センター内 |
| 図面の種類 | 汚水排水管施設平面図 |
| 縮尺 | S=1/600 |
| 図面番号 | 全 70 枚の内 53 |

汚水排水施設配置平面図 S=1/600



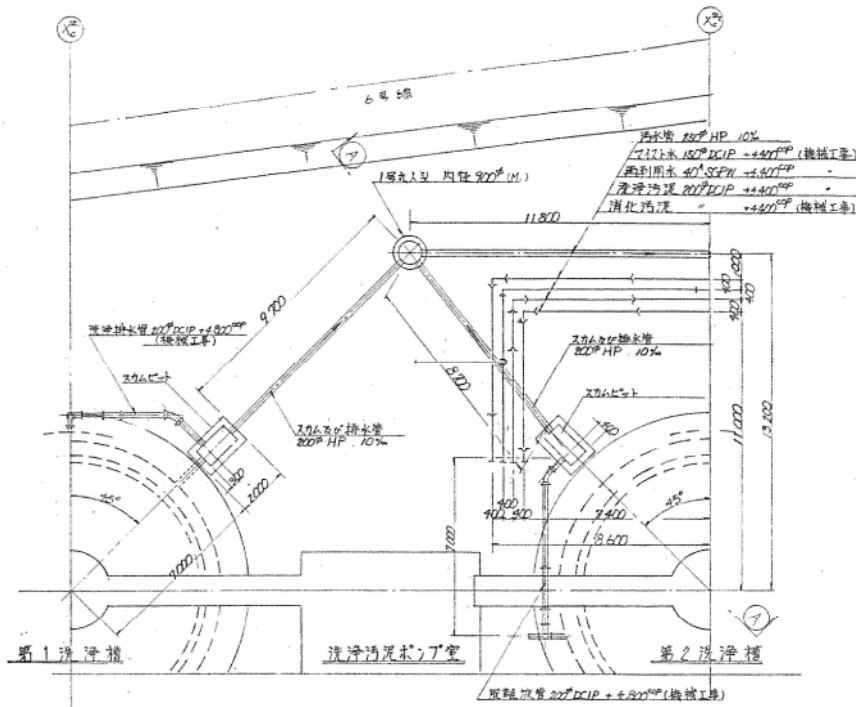
| 管番 | 管径 | 勾配 | 延長 | 管底 | 管高 | 備 | 注 |
|----|------|-----|-------|--------|--------|------|---|
| 1 | φ200 | 10% | 9.8m | +1.920 | +1.651 | 今田工事 | |
| 2 | - | - | 10.7m | - | +1.662 | 折来工事 | |
| 3 | - | - | 10.5m | - | +1.665 | - | |
| 4 | - | - | 8.95m | - | +1.660 | 今田工事 | |
| 5 | - | - | - | - | - | 折来工事 | |
| 6 | - | - | 9.0m | +1.750 | +1.440 | - | |
| 7 | - | - | 26.8m | +1.631 | +1.363 | 今田工事 | |
| 8 | - | - | 20.0m | +1.643 | +1.340 | 折来工事 | |
| 9 | φ200 | 10% | 28.0m | +1.645 | +1.465 | - | |
| 10 | φ200 | 7% | 26.0m | +1.315 | +1.332 | - | |
| 11 | φ300 | 4% | 26.2m | +1.683 | +1.978 | - | |
| 12 | φ300 | 4% | 26.2m | +1.666 | +1.861 | 今田工事 | |
| 13 | φ350 | 4% | 22.9m | +1.761 | +1.857 | - | |

| 管番 | 管径 | 勾配 | 延長 | 管底 | 管高 | 備 | 注 |
|----|------|-----|-------|--------|--------|------|---|
| 14 | φ200 | 10% | 4.3m | +1.050 | +1.027 | 今田工事 | |
| 15 | - | - | 4.1m | +1.050 | +1.029 | 折来工事 | |
| 16 | φ200 | 10% | 6.1m | +1.050 | +1.189 | - | |
| 17 | φ350 | 4% | 28.8m | +1.157 | +1.752 | 今田工事 | |
| 18 | φ200 | 10% | 19.0m | +1.009 | +1.819 | 折来工事 | |
| 19 | - | - | 10.7m | +1.119 | +1.717 | - | |
| 20 | φ200 | 10% | 28.7m | +1.989 | +1.702 | - | |
| 21 | φ250 | 7% | 31.0m | +1.452 | +1.435 | 折来工事 | |
| 22 | φ250 | 7% | 27.2m | +1.435 | +1.245 | - | |
| 23 | φ400 | 4% | 15.5m | +1.085 | +1.033 | 今田工事 | |

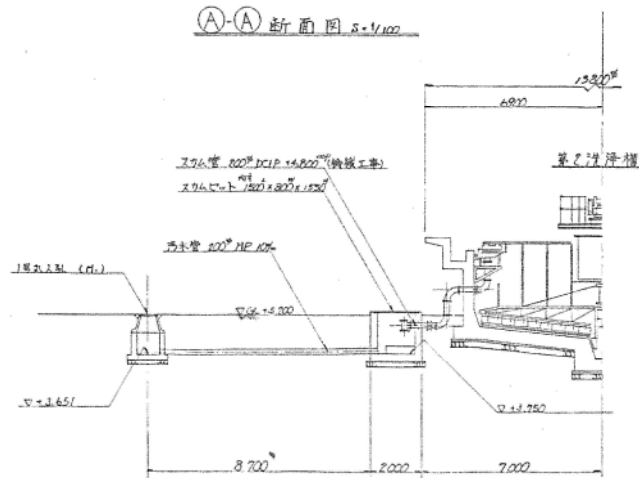
| 凡例 | |
|----|------|
| | 今田工事 |
| | 折来工事 |

| | |
|------|------------------|
| 工事名 | 豊川流域下水道事業 浄化センター |
| 路線名 | 豊川浄化センター |
| 工事箇所 | 豊田市新西沢町地内 |
| 名称 | 汚水排水施設配置平面図 |
| 縮尺 | 1/600 |
| 図面記号 | 全 70 葉の内 57 |

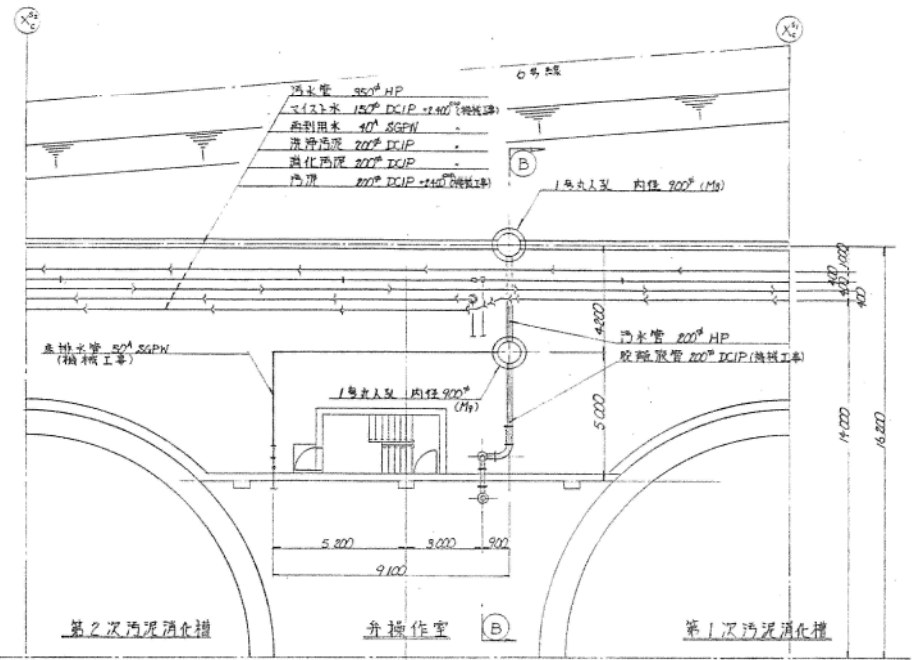
洗淨槽廻り外部配管詳細図 S=1/100



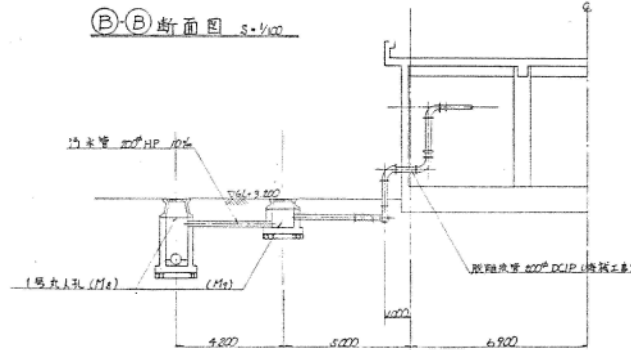
(A)-(A) 断面図 S=1/100



消化槽廻り外部配管詳細図 S=1/100



(B)-(B) 断面図 S=1/100



| | |
|------|-----------------|
| 工事名 | 豊川圏域下水道事業 豊内管街工 |
| 路線名 | 豊川浄化センター |
| 工事箇所 | 豊川市西町町内 |
| 名 稱 | 汚水排水施設詳細図 (1) |
| 縮 尺 | 1/100 |
| 図面記号 | 全 70 葉の内 58 |