

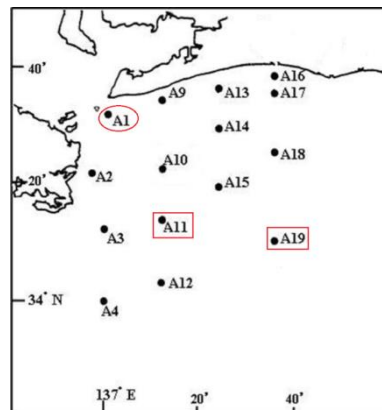
海況速報（渥美外海観測結果）

平成 31 年 2 月 6 日

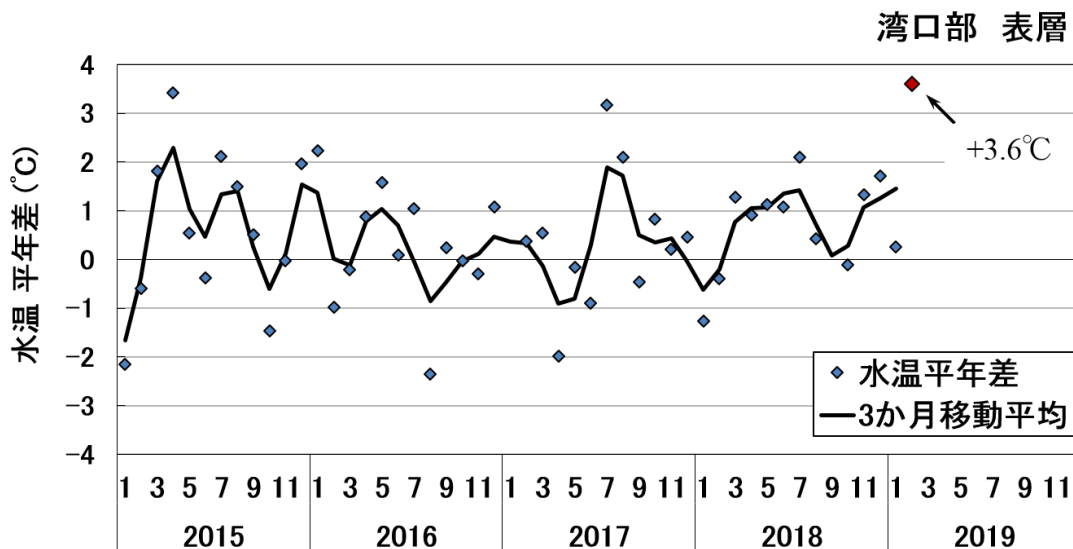
愛知県水産試験場 漁業生産研究所

【水温の変動】

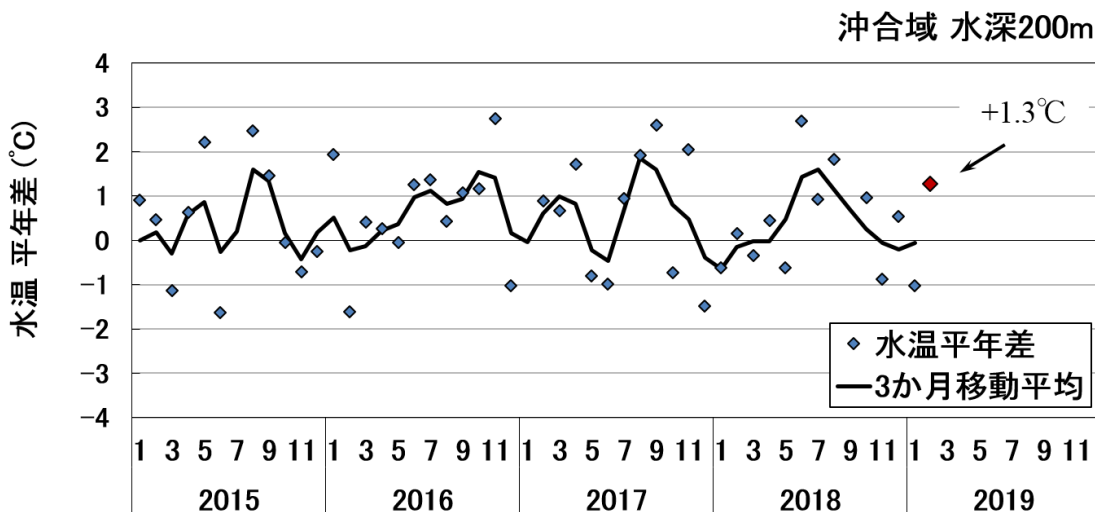
2月5,6日に、調査船海幸丸により渥美外海の観測を実施しました。湾口部の表層水温は 14.4℃で、平年差は +3.6℃と平年と比べて極めて高くなっています。沖合域の水深 200m 水温は 14.0℃で、平年差は+1.3℃と平年に比べてやや高めとなっています。



渥美外海湾口部表層 (A1 点) における水温平年差の変動



渥美外海沖合域水深 200m (A11 点と A19 点の平均) における水温平年差の変動



【渥美外海の海況】

渥美外海の水温は、表層で 14.4~19.3℃、水深 100m で 15.4~17.4℃、200m で 13.4~15.3℃となっていました。水温の水平分布図をみると、表層と水深 100m、水深 200mはいずれも沿岸域で低く、沖合域で高くなっています。鉛直断面図を見ると、沖合域は黒潮からの暖水波及の影響で 17℃の暖水が表層~水深 100m 付近まで広がっており、表層~水深 100m は平年より 2~3℃高い水温となっています。

渥美外海における水温の水平分布図と鉛直断面図

