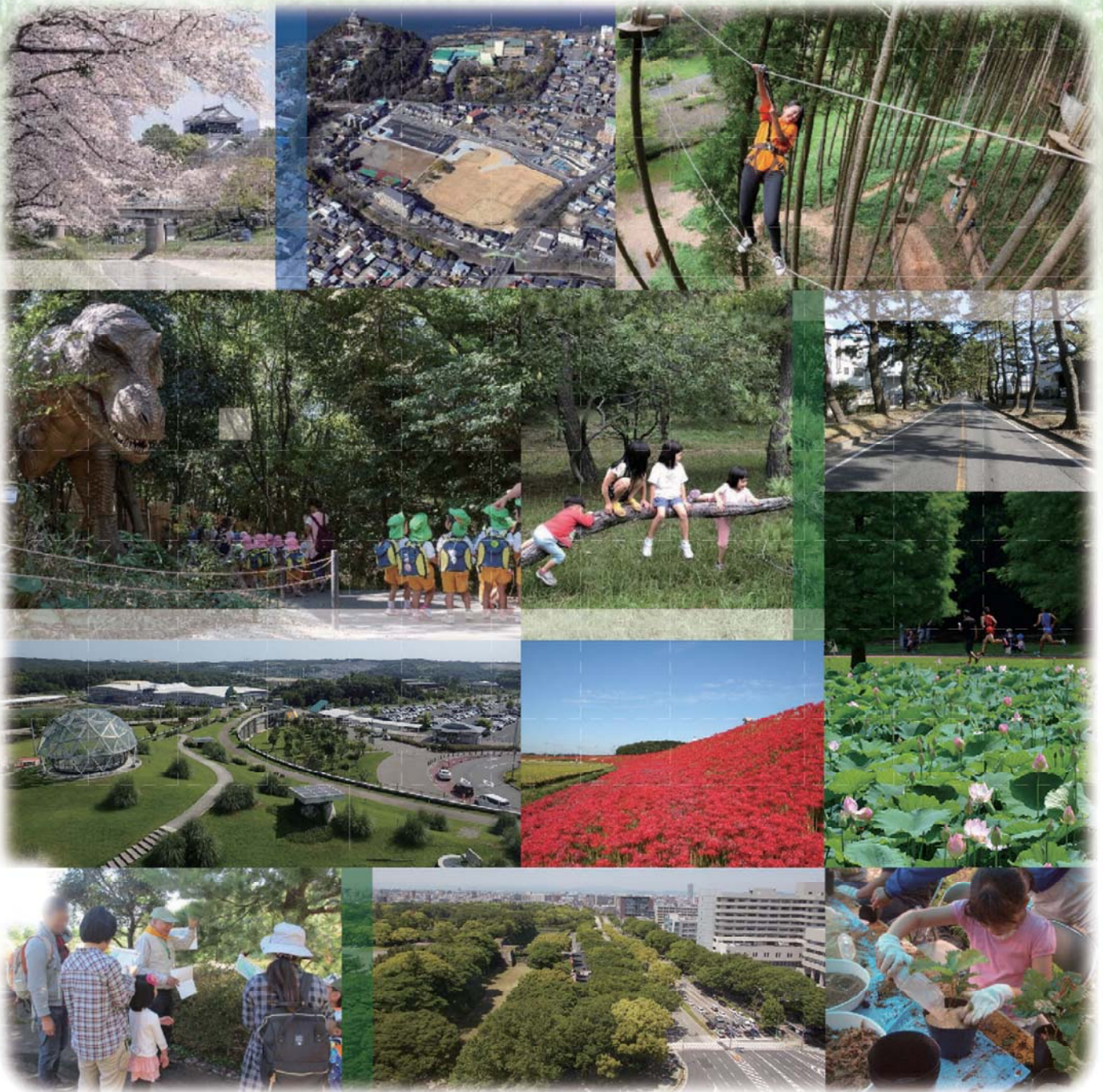


# 愛知県広域緑地計画

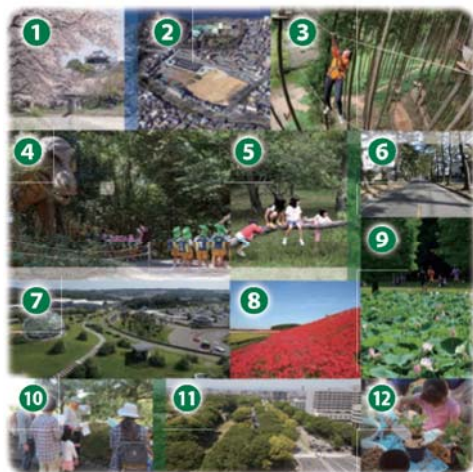


豊かな暮らしを支える あいちの緑づくり

～ 緑の質を高め 多様な機能を活用 ～



【表紙の写真】



1	交流を生み出す緑	歴史公園 岡崎城(岡崎市)
2	いのちを守る緑	避難場所 内田防災公園(犬山市)
3	交流を生み出す緑	多様な主体による活動の場(民間活力導入施設) 新城総合公園 フォレストアドベンチャー・新城(新城市)
4	交流を生み出す緑	多様な主体による活動の場(民間活力導入施設) 大高緑地 デイノアドベンチャー名古屋(名古屋市緑区)
5	交流を生み出す緑	多様な主体による活動の場(プレーパーク) 小幡緑地冒険遊び場の会(名古屋市守山区)
6	交流を生み出す緑	地域資源となる緑 旧東海道松並木(知立市)
7	暮らしの質を高める緑	質・量ともに充実した公園 愛・地球博記念公園(長久手市)
8	交流を生み出す緑	地域資源となる緑 矢勝川の彼岸花(半田市)
9	暮らしの質を高める緑	心身の健康増進に資する緑 あいち健康の森公園(大府市・東浦町)
10	いのちを守る緑	生物多様性の確保に向けた意識・啓発 東三河ふるさと公園(豊川市)
11	暮らしの質を高める緑	都市内の緑 名城公園と天津通(名古屋市中区・北区)
12	いのちを守る緑	生物多様性の確保(在来種を使った森づくり)フモトミズナラの苗木づくり