

平成31年4月16日(火)
愛知県農業水産局農政部畜産課
家畜衛生グループ
担当 松井、加古
内線 3703、3704
ダイヤル 052-954-6424
愛知県環境局環境政策部自然環境課
野生生物・鳥獣グループ
担当 大橋、桑山
内線 3068、3098
ダイヤル 052-954-6230

経口ワクチン散布に係る「第2回愛知県・岐阜県 アドバイザー・グループ会議」の開催結果について

本日開催されました「第2回愛知県・岐阜県アドバイザー・グループ会議」におきまして、別添資料に基づき検討がなされ、第2回経口ワクチン散布実施計画が了承されましたので、お知らせします。

県としましては、これを踏まえて、今後、第1期・2回目（瀬戸市北部追加分含む）の経口ワクチン散布を以下の日程で実施してまいります。

散布日（予定）

犬山市、小牧市、春日井市内：4月21日、22日

瀬戸市内：5月7日

実際の餌付け及びワクチン散布に関しては、野外イノシシの誘引への悪影響及び豚コレラウイルスが靴底等に付着して外部への持ち出しや拡散の恐れがあることから、作業時には必要最低限の人数で行う必要があるため、散布場所での取材を自粛いただきますようお願い申し上げます。

議題(1)

愛知県

第1期・1回目 経口ワクチン野外散布実績(愛知県)

1. 餌付け実績(H31.3.19 ~ 3.20)

内容	餌付け実施箇所 (A)	餌付け確認箇所 (B)	餌付け確認率 A/B
合計	60	39	65%

2. ワクチン散布実績(H31.3.24 ~ 3.25)

内容	散布箇所数	散布個数
合計	60	2,400

3. ワクチン回収実績(H31.3.29 ~ 3.30)

内容	ワクチン回収対象個数	イノシシ摂取個数(想定)		イノシシ不摂取個数		
		摂食痕あり	ワクチンごと摂食したと思われるもの	小動物等の摂食痕あり	ワクチン損傷なし	
合計	2,400	1,429 (60%)	415	971 (40%)	244	727

4. センサーカメラによる確認実績(H31.3.19 ~ 3.30)

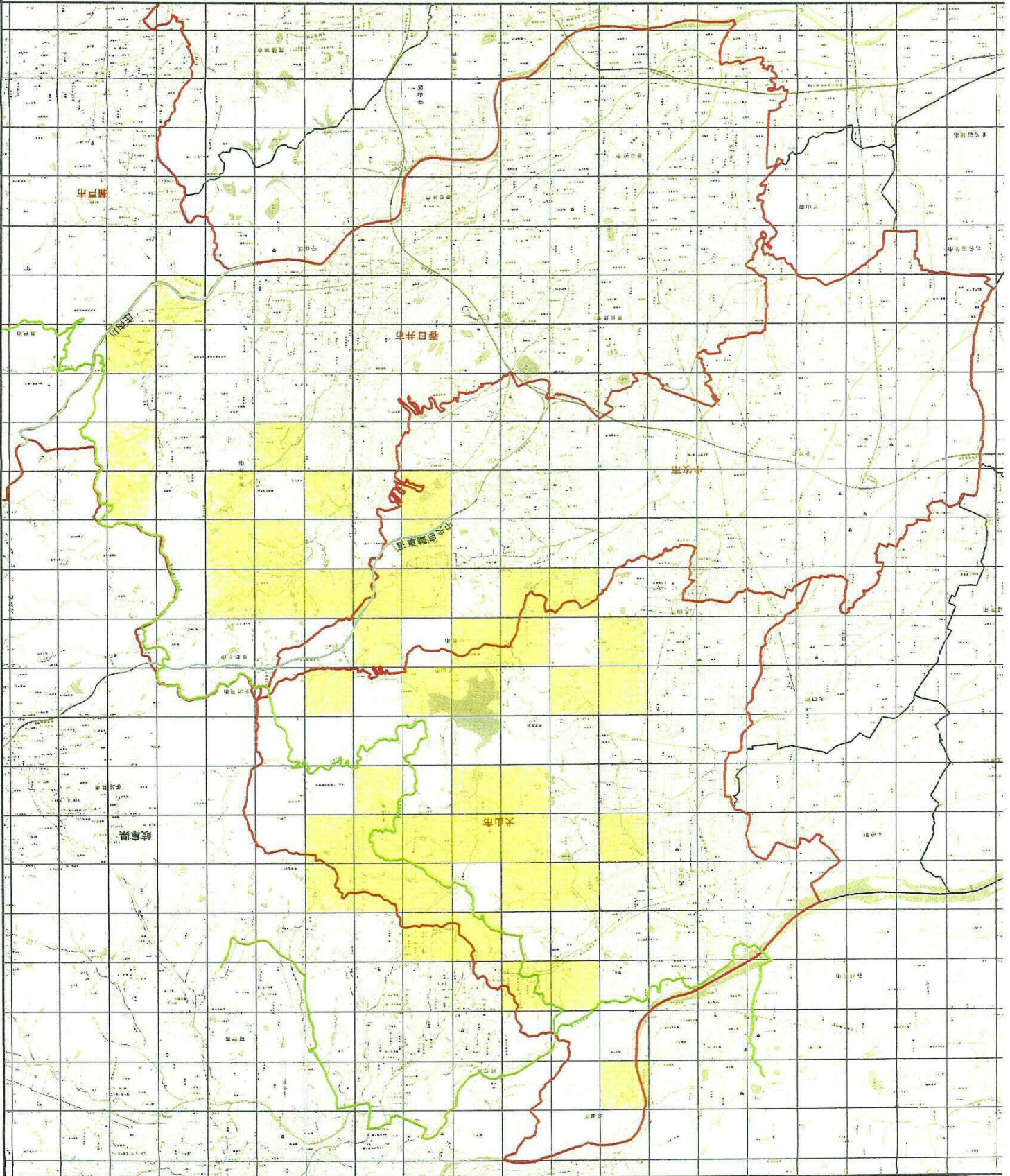
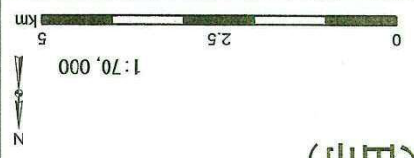
内容	センサーカメラ設置箇所数 (H)	イノシシ確認箇所数 (I)	イノシシ以外	イノシシ確認割合 I/H
合計	60	36	49	60%

愛知県経口ワクチン第1期・1回目 実施集計表

市町村名	①解付け状況		②ワクチン散布状況		③ワクチン回収状況						④センサーカメラによる確認状況			
	解付け確認箇所 (A)	解付け確認率 A/B	散布箇所数 (B)	散布個数	イノシシ摂食 (C)	その他	破損なし	未回収 (D)	合計 (E)	イノシシ摂食定数 (F)=C+D	イノシシ摂食率 (G)=F/E	センサーカメラ 設置箇所数	イノシシ 確認箇所数	イノシシ以外
犬山市	14	46.7%	30	1,200	138	84	487	491	1,200	629	52.4%	30	16	25
春日井市	14	73.7%	19	760	183	61	169	347	760	530	69.7%	19	13	14
小牧市	11	100.0%	11	440	94	99	71	176	440	270	61.4%	11	7	10
合計	39	65.0%	60	2,400	415	244	727	1,014	2,400	1,429	59.5%	60	36	49

- 凡例
- 市 (Red outline)
 - 防線ライン (Black line)
 - 美濃四縣交通 (Green line)
 - 盟位置(マシコ) (Yellow shading)

図 盟位置 (春日井市、小牧市、犬山市)



経ロワクチン回収作業写真（第1期1回目）



掘返痕の穴とワクチン包（春05）



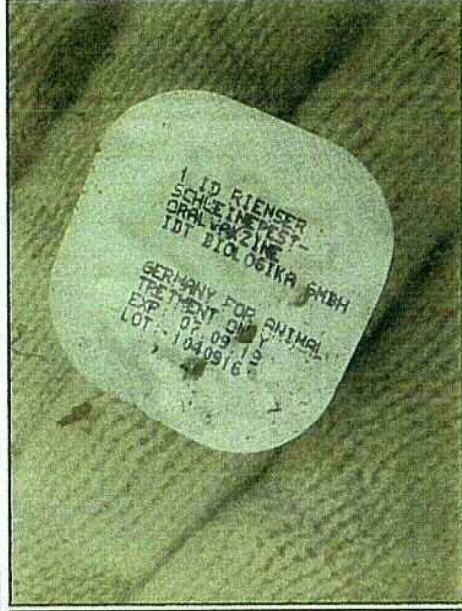
掘起こした手付かずワクチン（犬23）



手付かずワクチンと内容物の残存ワクチン（犬25）



磨り潰したような噬痕（イノシシと推定）（春10）



小さい噬痕（中型哺乳類と推定）（春13）

1 LD RIENSER
SCHUELEINTEST-
ORAL VAKZINE
LOT: DIO 06TKA 6MBH
GERMANY FOR ANIMAL
TREATMENT ONLY
EXP: 07.09.13
LOT: 1040916

センサーカメラによる確認



「小 04」イノシシ出現状況 成獣1頭、幼獣2頭
2019/03/20 21:07



「犬 28」イノシシ出現状況 タヌキ2頭と同時出現
2019/03/27 00:13

愛知県の野生イノシシの遺伝子検査状況 (2018/9/15~2019/4/15現在)

単位：頭 () 内は検査日

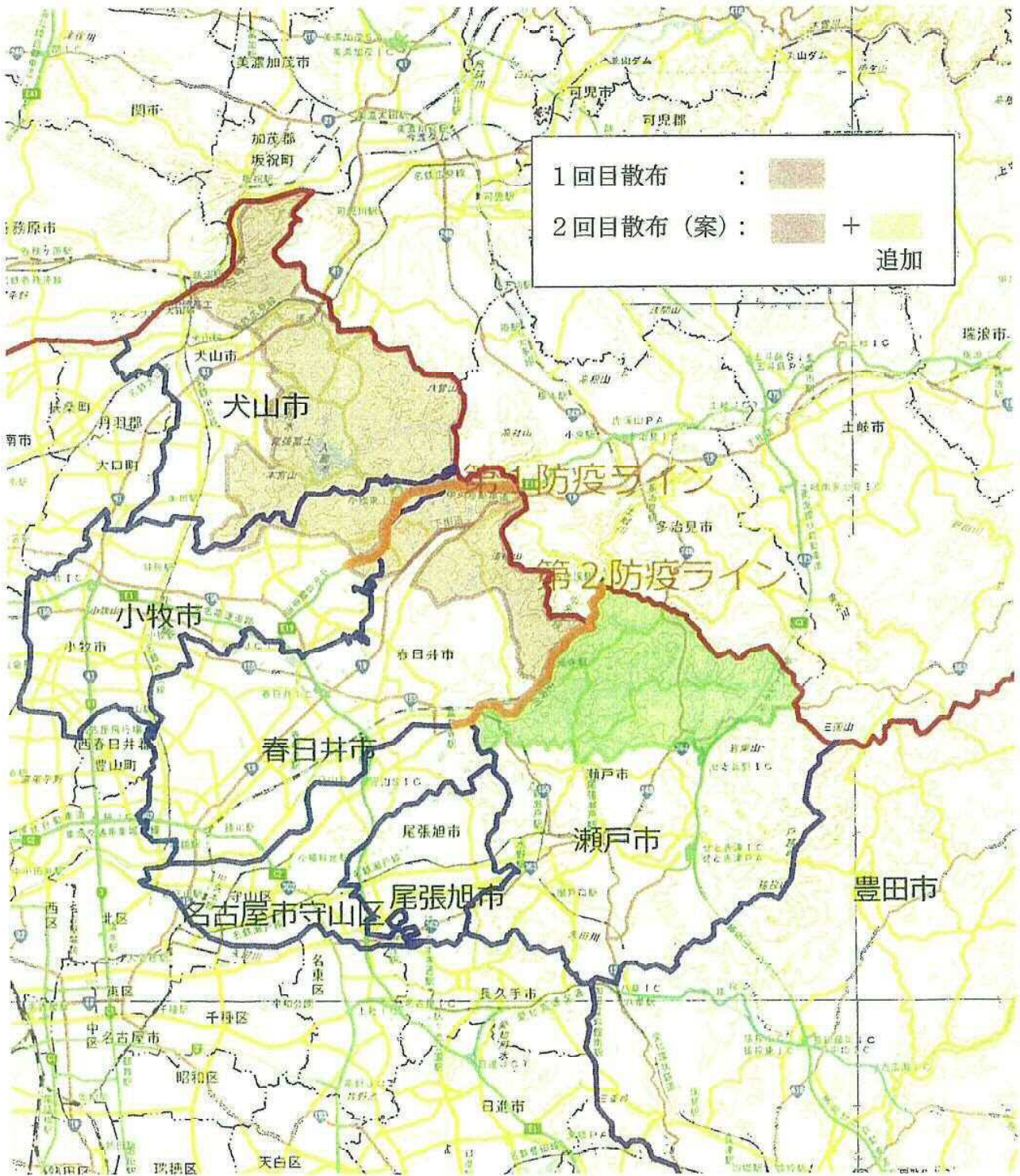
	捕獲イノシシ		死亡イノシシ		合計		総計
	陽性	陰性	陽性	陰性	陽性	陰性	
感染イノシシがいる 地域及び可能性のあ る地域	2 (1/31、2/25)	21	1 (3/19)		3	21	24
	9 (※)	22	1 (12/26)		10	23	33
		4				4	4
		19			1	20	20
養豚場で感染が確認 されている地域		9			6	15	15
		21				21	21
		1				1	1
その他の地域		3			2	5	5
		31			1	32	32
		60			2	62	62
		2				2	2
					1	1	1
					1	1	1
合計	11	193	2	15	13	208	221

※ 12/22、12/29 (2頭)、1/17 (2頭)、1/29 (2頭)、2/3、3/5

<第1期1回目のサーベイランス調査> 4/4~4/20予定

○調査捕獲頭数 3頭 (4/15現在) → 検査未実施

愛知県における経口ワクチン散布区域図



※背景地図は国土地理院の地理院地図を使用

