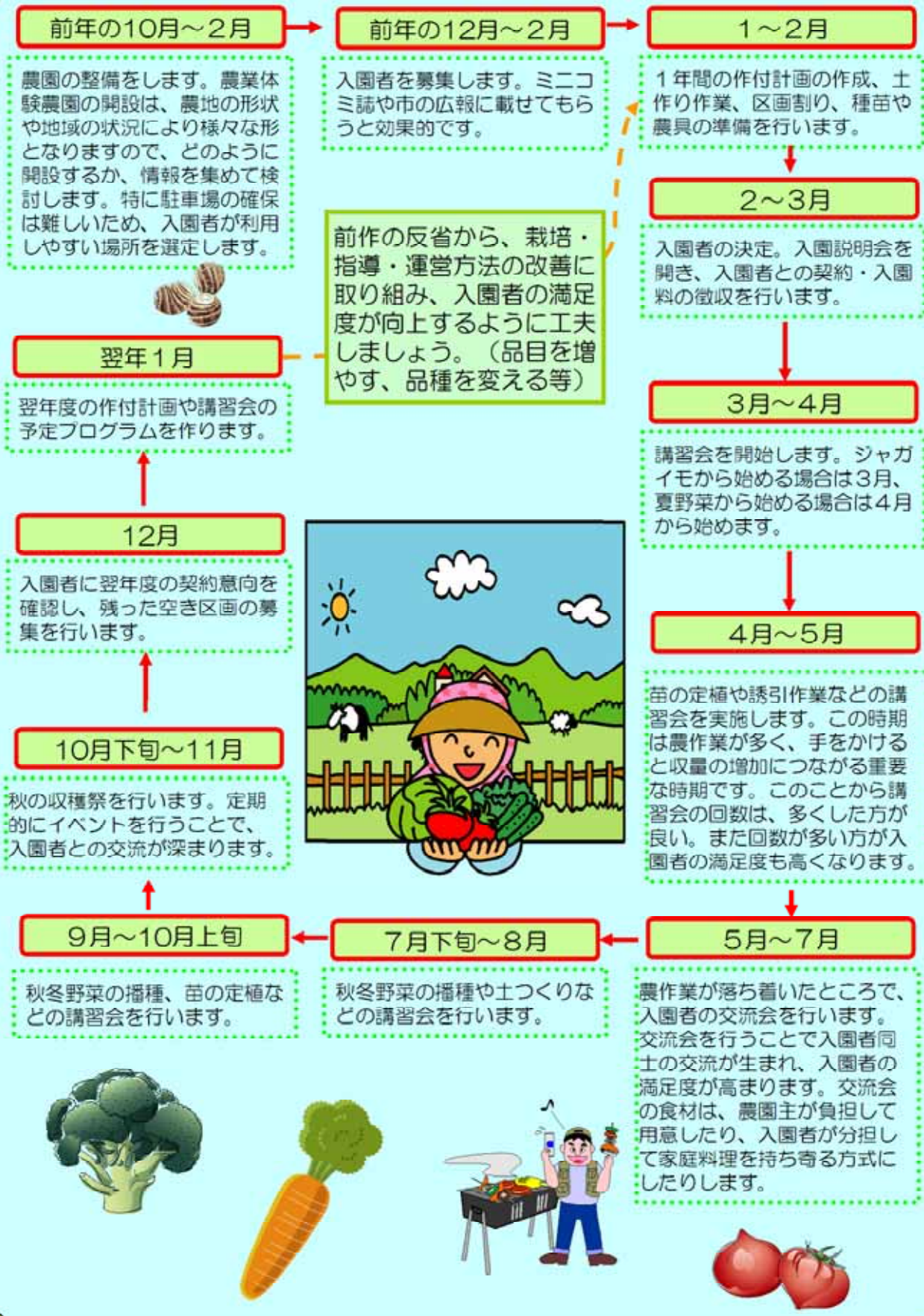


農業体験農園開設スケジュール表 1年の流れ（例）



< 市民の皆様へ >

野菜を自分で作ってみませんか

☆農業体験農園入園者募集中 申込期限：平成 年 月 日まで☆



☆農業体験農園とは？



耕作の主体は農園主（開設者である農業者）であり、参加する入園者は農園主の指示（カルチャースクールによる講習会）にしたがって決められた作物の農作業体験するもので、従来の貸し農園とは異なる新しい農園です。入園者は年間利用料を支払い、園主の指導の下、年間を通じた作付計画・栽培計画に従って、種まきや苗の植付けから収穫までを体験することができ、できた新鮮な野菜は持ち帰ることができます。

○体験期間は、平成 年 月から翌年 月末までです。（1年ごとに契約します。）

○講習日時は おおむね月2回程度です。

○体験内容は mの区画で、プロの野菜農家の講習と指導に基づき、種まき・植付け・収穫等を体験できます。区画で収穫したものは、すべて持ち帰ることができます。

○種苗や農具、肥料、農薬等、必要なものはすべて準備しておりますので、農作業できる服装、履き物でお越しください。

○日々の作業は入園者の好きなときに農園に来て行い、収穫した野菜はすべて持ち帰ることができます。

○利用料は 円（入園料と収穫予定作物の代金を含む。）です。

*注意 自分の好きな野菜を植えることができる貸し農園ではありません。

○野菜の種類は、年間で 種類程度を栽培する予定です。

春夏作 ジャガイモ、きゅうり、ナス、ピーマン、トマト、とうもろこし、みずな等

秋冬作 大根、カブ、キャベツ、白菜、ブロッコリー、ねぎ、人参、こまつな、春菊、ほうれん草等



☆こんな方にお勧めです！

○家族に新鮮で安全・安心な野菜を食べさせたい！

○週末に家族と一緒に楽しむことを見つけたい！

○子供と一緒に野菜を育てて食べ物の大切さを教えたい！

○家庭菜園に興味があるけど、やり方がわからないし道具をそろえるのも大変そう！

○週末は土に親しみながら自然に囲まれてリフレッシュしたい！

○農業に関心が高く、同じ趣味を持つ仲間と交流したい！

○野菜作りを学んで、定年後は趣味と実益を兼ねて、農業をやってみたい！



農業体験農園「〇〇〇農園」

検索