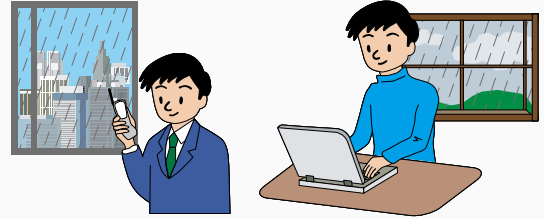


あなたに防災情報をいち早くお届けします。水害時への備えとしてご登録ください！

## 登録型防災情報メール

# 愛知県 みずから守る防災情報 メールサービス

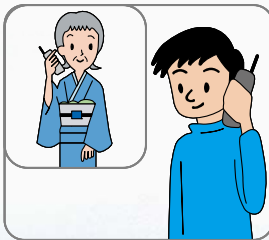
大雨、洪水、土砂災害などの防災情報を  
携帯電話・スマートフォンに  
メールでお知らせします  
(パソコンでも登録可能です)



## 防災情報メールが届いたら



早く帰宅して非常時に備えよう



親戚や知り合いの家は大丈夫かな



大雨に備えて避難の準備をしよう



キャンプを中止して帰宅しよう



急いで川から遠い場所へ避難しよう

## 防災情報メールの登録方法

携帯電話・スマートフォン・パソコン共通です。

ご登録は [ml-entry@mail.kasen-owari.jp](mailto:ml-entry@mail.kasen-owari.jp) へ空メールを送信



※「QRコード」は、株式会社デンソーウェブの登録商標です。

メール配信を希望される方は、地域(市町村)と情報を選択してください。

【地域選択】  
地域を選択してください。

尾張地方

名古屋地域  
尾張地域  
海部地域  
知多地域

三河地方

西三河地域  
東三河地域

メール配信を希望される方は、地域(市町村)と情報を選択してください。選択できる市町村は、3市町村までです。

【市町村選択】

市町村を選択してください。

尾張地方 名古屋地域

名古屋市

地域選択画面に戻る

【情報選択】

メール配信を希望する情報を選択してください。

- 洪水予報河川情報
- 水位周知河川情報
- 土砂災害警戒情報
- 気象情報(気象警報・注意報)
- 津波情報(津波警報・注意報)
- 地震情報(震度速報)
- 水位情報
- 雨量情報

確認画面に進む

【確認】

選択している市町村と情報は、以下のとおりです。選択情報を確認後、登録ボタンを押してください。

名古屋市

-洪水予報河川情報

-気象情報(気象警報・注意報)

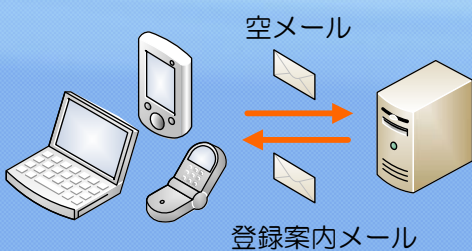
豊田市

-気象情報(気象警報・注意報)

岡崎市

-気象情報(気象警報・注意報)

変更 登録



- ① メールアドレスの直接入力又はQRコードを使って、空メールを送信します。
- ② 空メール配信後、メール配信システムから返信される登録案内(設定用)メールを受信します。
- ③ 登録案内メールに記載されたURLをクリックして、登録を行うWebサイトにアクセスします。
- ④ メール配信を希望する市町村と情報の種類を選択し、設定します。

メールが届かない場合、携帯電話側で受信拒否が設定されている場合があります。その場合、「mail.kasen-owari.jp」の受信設定が必要です。



愛知県

お問い合わせ先

愛知県建設部河川課企画グループ

Tel. 052-954-6553

愛知県では、水害時の住民の安全・安心につながるよう、「愛知県みずから守るプログラム～大雨が降ったら～」の一環として、大雨や洪水に関する情報をメールでお知らせする「愛知県みずから守る防災情報メールサービス」を運用しています。



「愛知県みずから守るプログラム～大雨が降ったら～」は、町内会や自主防災会といった地域コミュニティが主体となる取り組みを中心に、行政からの情報提供の向上も含め、行政と地域住民のコミュニケーションを重視しながら共に水害に立ち向かう、地域協働型の新しい取り組みです。

## 配信情報

メールの配信内容は、以下の8情報です。自由に配信の要否を選択できます。最大3市町村まで選択できるので、お住まいの市町村だけでなく、川の増水に備えて、上流側の市町村の雨量や水位情報の選択をお勧めします。

### 洪水予報河川情報

新川、天白川、日光川、境川・逢妻川に、洪水注意報、洪水警報が発表／解除されたときに、メールが配信されます。

### 水位周知河川情報

八田川、矢田川、香流川、内津川、扇川、山崎川、大山川、五条川、青木川、領内川、蟹江川、福田川、阿久比川、矢作古川、乙川、広田川、猿渡川、籠川、逢妻女川、音羽川、柳生川、梅田川、佐奈川の水位が避難判断水位に到達したときに、メールが配信されます。

### 土砂災害警戒情報

市町村に、土砂災害警戒情報が発表／解除されたときに、メールが配信されます。

### 気象情報

市町村に、大雨警報、洪水警報、暴風警報、暴風雪警報、波浪警報、高潮警報、大雨注意報、洪水注意報、高潮注意報が発表／解除されたときに、メールが配信されます。（気象警報・注意報）

### 津波情報

伊勢・三河湾、愛知県外海に、大津波警報、津波警報、津波注意報が発表／解除されたときに、メールが配信されます。（津波警報・注意報）

### 地震情報

愛知県東部、愛知県西部で震度4以上が観測されたときに、メールが配信されます。（震度速報）

### 水位情報

愛知県が管理する観測所の水位が水防団待機水位、はん濫注意水位、出動水位、避難判断水位、はん濫危険水位に到達した／下回ったときに、メールが配信されます。

### 雨量情報

愛知県、市町村、気象庁が管理する観測所の雨量が注意雨量、警戒雨量に到達したときに、メールが配信されます。

※「特別警報」には平成25年9月現在対応はしていません。

## 利用規約

「愛知県みずから守る防災情報メールサービス」の利用規約（概要）

- メール配信は、ネットワークの混雑状況や各プロバイダ、携帯電話サービスキャリアへの負荷状況等により、遅延が発生する場合があります。また、システムメンテナンスや携帯電話サービスキャリアの不具合等により、サービス自体が提供できない場合もあります。必ず、メール本文の内容、時刻等を充分ご確認ください。テレビ、ラジオ等の情報源も利用し、みずからの責任においてご利用ください。
- 愛知県は、当システムにおいてメール配信を行った情報に基づいた活動において発生した、いかなる生命、身体、財産上の損失又は損害について、一切の責任を負いかねますので、あらかじめご了解のほどお願いします。
- サービスの利用にあたって登録されたメールアドレスについては、当システムでのメール配信の目的以外で利用しません。
- 本サービスのご利用に関して、情報料・登録料は無料ですが、登録・変更時のメール送信ならびにメール受信について、契約によっては、パケット通信料金が発生しますので、利用者の負担及び責任において対応ください。



愛知県

お問い合わせ先 愛知県建設部河川課企画グループ Tel. 052-954-6553

H25.9発行