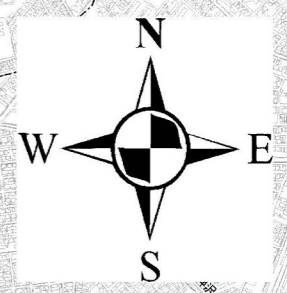
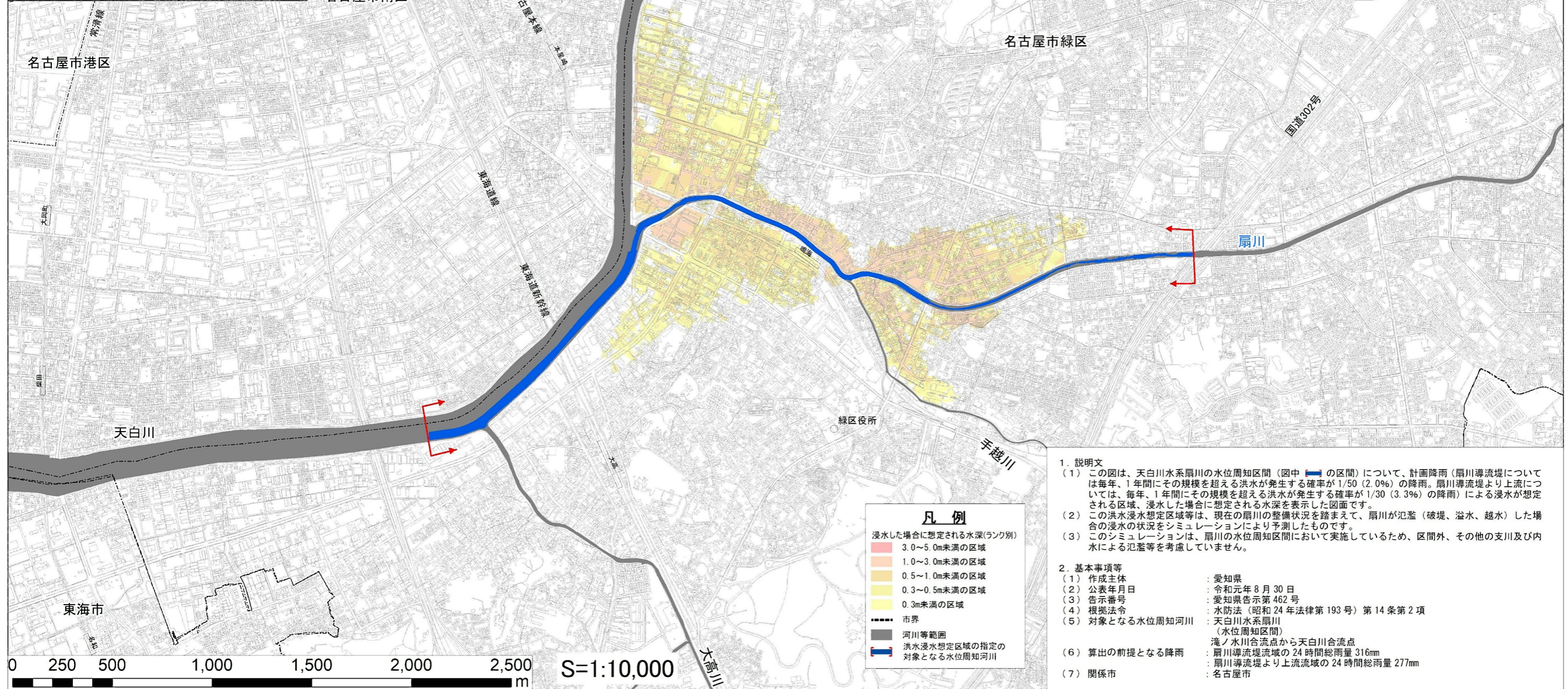
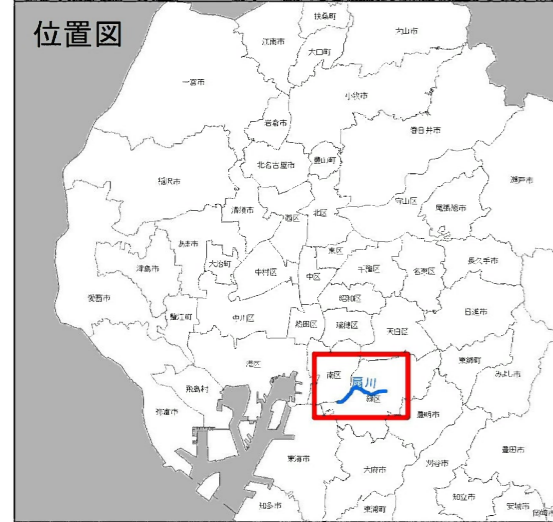


# 天白川水系 扇川 洪水浸水想定区域図 (計画規模)



**凡例**

浸水した場合に想定される水深(ランク別)

3.0~5.0m未満の区域
1.0~3.0m未満の区域
0.5~1.0m未満の区域
0.3~0.5m未満の区域
0.3m未満の区域

- - - - - 市界  
 河川等範囲  
 洪水浸水想定区域の指定の対象となる水位周知河川

1. 説明文
- この図は、天白川水系扇川の水位周知区間 (図中 **■** の区間) について、計画降雨 (扇川導流堤については毎年、1年間にその規模を超える洪水が発生する確率が1/50 (2.0%) の降雨。扇川導流堤より上流については、毎年、1年間にその規模を超える洪水が発生する確率が1/30 (3.3%) の降雨) による浸水が想定される区域、浸水した場合に想定される水深を表示した図面です。
  - この洪水浸水想定区域等は、現在の扇川の整備状況を踏まえて、扇川が氾濫 (破堤、溢水、越水) した場合の浸水の状況をシミュレーションにより予測したものです。
  - このシミュレーションは、扇川の水位周知区間において実施しているため、区間外、その他の支川及び内水による氾濫等を考慮していません。
2. 基本事項等
- |                 |   |
|-----------------|---|
| (1) 作成主体        | : 愛知県   |
| (2) 公表年月日       | : 令和元年8月30日   |
| (3) 告示番号        | : 愛知県告示第462号  |
| (4) 根拠法令        | : 水防法 (昭和24年法律第193号) 第14条第2項  |
| (5) 対象となる水位周知河川 | : 天白川水系扇川 (水位周知区間)  |
| (6) 算出の前提となる降雨  | : 滝ノ水川合流点から天白川合流点<br>: 扇川導流堤流域の24時間総雨量 316mm<br>: 扇川導流堤より上流流域の24時間総雨量 277mm |
| (7) 関係市         | : 名古屋市  |

この成果は、中部技術事務所長の承認を得て、同事務所作成の航空レーザ測量成果 (オリジナルデータ、オルソフォトデータ、グリッドデータ、グラウンドデータ) を使用したものです。(承認番号: 平成30年6月11日付国部整環共第7号)  
 この地図は、国土地理院長の承認を得て、同院発行の電子地形図25000を複製したものである。(承認番号 令元情複、第491号)