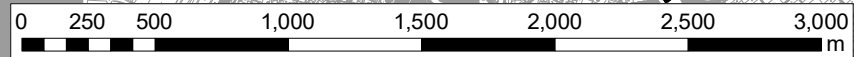
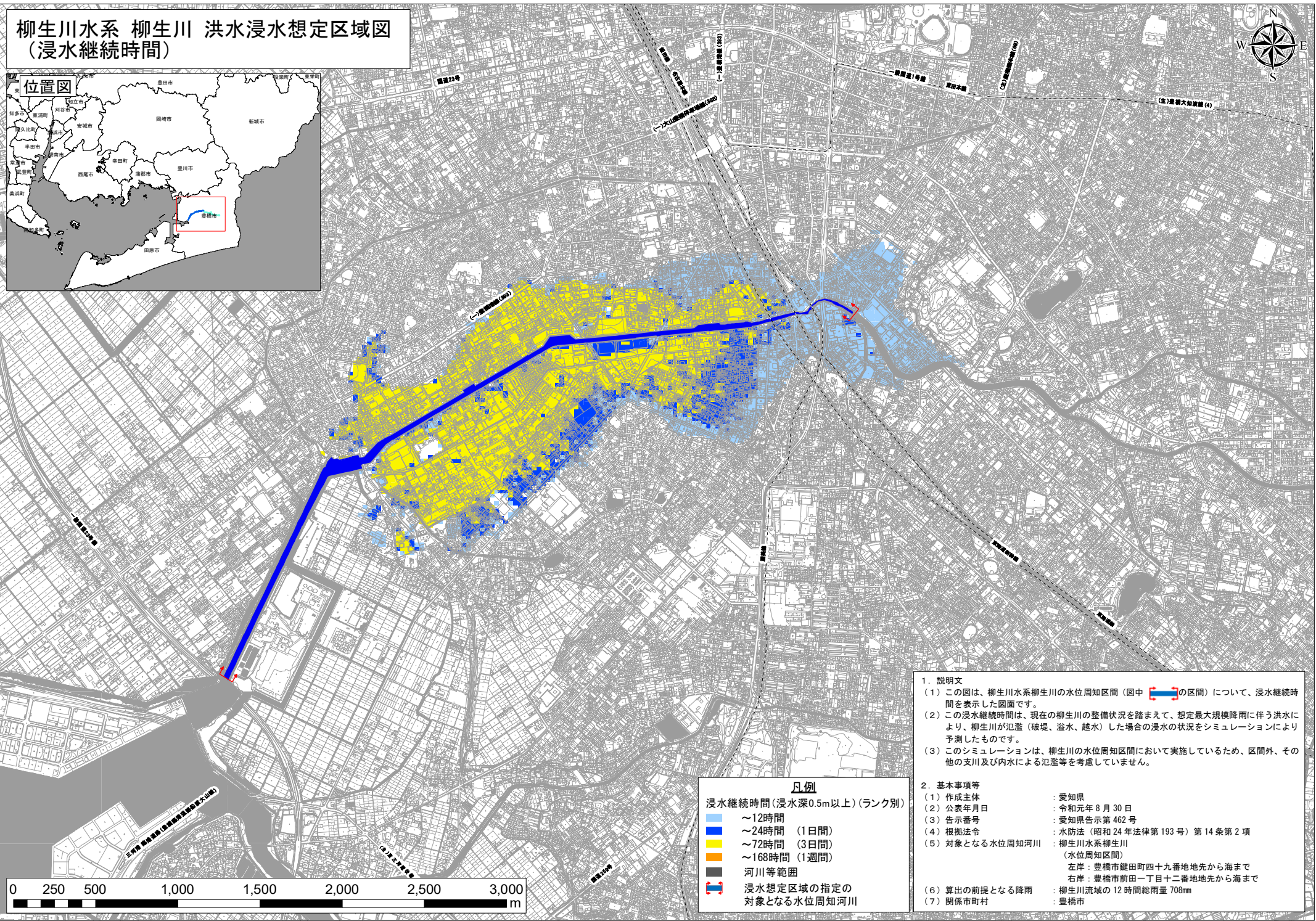
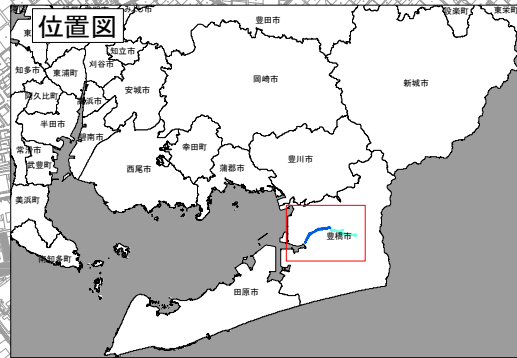


柳生川水系 柳生川 洪水浸水想定区域図 (浸水継続時間)



凡例

浸水継続時間(浸水深0.5m以上)(ランク別)

~12時間	~24時間 (1日間)	~72時間 (3日間)	~168時間 (1週間)
河川等範囲	浸水想定区域の指定の対象となる水位周知河川		

- 1. 説明文**
- この図は、柳生川水系柳生川の水位周知区間(図中 の区間)について、浸水継続時間を表示した図面です。
 - この浸水継続時間は、現在の柳生川の整備状況を踏まえて、想定最大規模降雨に伴う洪水により、柳生川が氾濫(破堤、溢水、越水)した場合の浸水の状況をシミュレーションにより予測したものです。
 - このシミュレーションは、柳生川の水位周知区間において実施しているため、区間外、その他の支川及び内水による氾濫等を考慮していません。
- 2. 基本事項等**
- | | |
|-------------------------|---|
| (1) 作成主体 | : 愛知県 |
| (2) 公表年月日 | : 令和元年 8月 30日 |
| (3) 告示番号 | : 愛知県告示第 462号 |
| (4) 根拠法令 | : 水防法(昭和 24年法律第 193号)第 14条第 2項 |
| (5) 対象となる水位周知河川(水位周知区間) | : 柳生川水系柳生川
左岸: 豊橋市鍵田町四十九番地地先から海まで
右岸: 豊橋市前田一丁目十二番地地先から海まで |
| (6) 算出の前提となる降雨 | : 柳生川流域の 12時間総雨量 708mm |
| (7) 関係市町村 | : 豊橋市 |