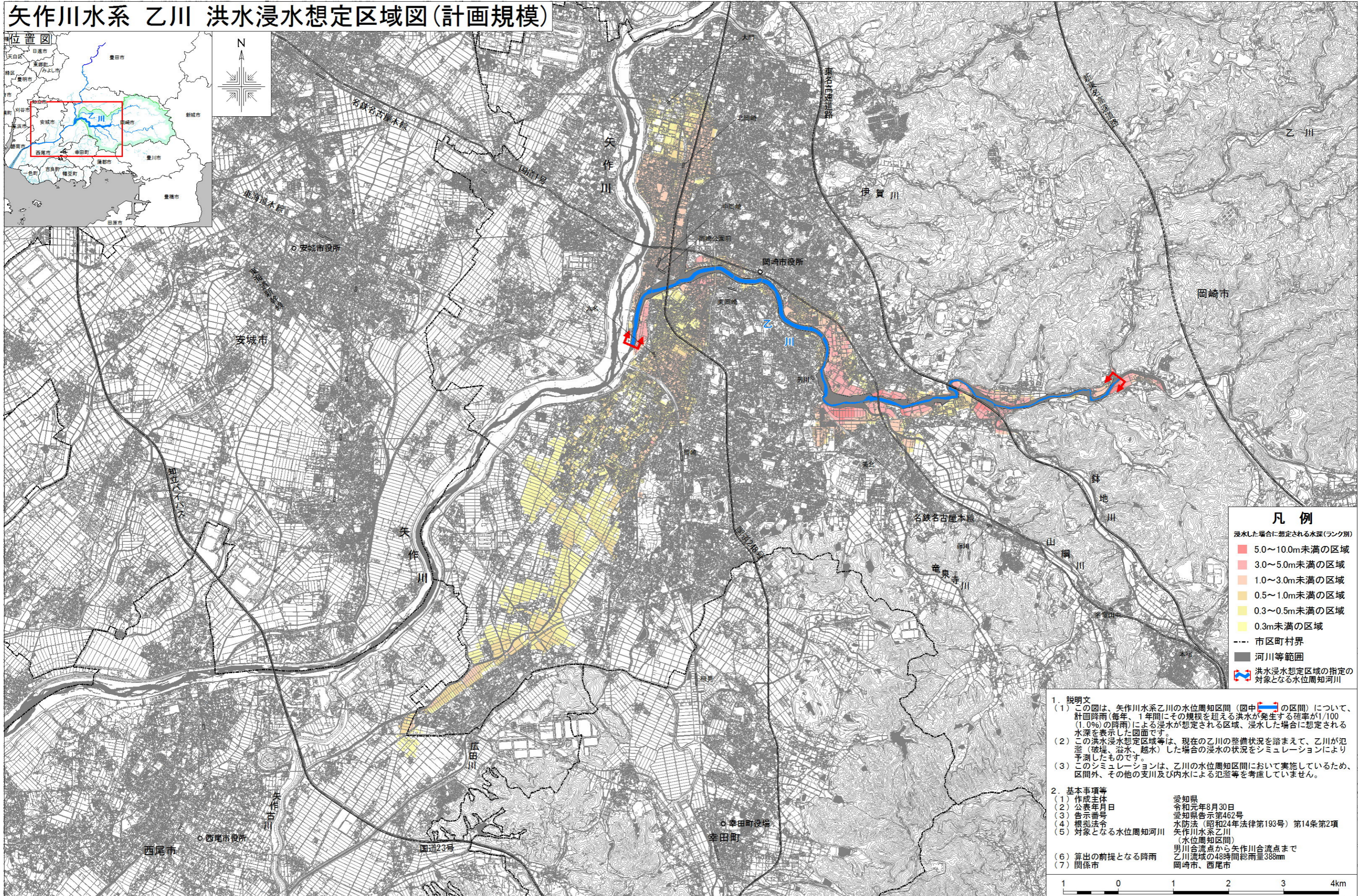
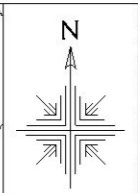
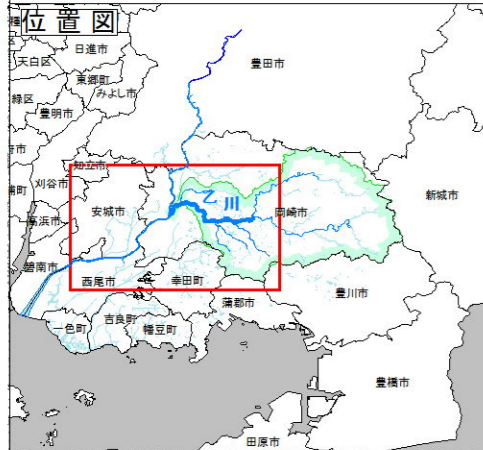


# 矢作川水系 乙川 洪水浸水想定区域図(計画規模)



### 凡例

浸水した場合に想定される水深(ランク別)

- 5.0~10.0m未満の区域
- 3.0~5.0m未満の区域
- 1.0~3.0m未満の区域
- 0.5~1.0m未満の区域
- 0.3~0.5m未満の区域
- 0.3m未満の区域
- 市区町村界
- 河川等範囲
- 洪水浸水想定区域の指定対象となる水位周知河川

1. 説明文  
 (1) この図は、矢作川水系乙川の水位周知区間(图中の区間)について、計画降雨(毎年、1年間にその規模を超える洪水が発生する確率が1/100(1.0%)の降雨)による浸水が想定される区域、浸水した場合に想定される水深を表示した図面です。  
 (2) この洪水浸水想定区域等は、現在の乙川の整備状況を踏まえて、乙川が氾濫(破堤、溢水、越水)した場合の浸水の状況をシミュレーションにより予測したものです。  
 (3) このシミュレーションは、乙川の水位周知区間において実施しているため、区間外、その他の支川及び内水による氾濫等を考慮していません。

2. 基本事項等  
 (1) 作成主体 愛知県  
 (2) 公表年月日 令和元年8月30日  
 (3) 告示番号 愛知県告示第462号  
 (4) 根拠法令 水防法(昭和24年法律第193号)第14条第2項  
 (5) 対象となる水位周知河川 矢作川水系乙川(水位周知区間)  
 男川合流点から矢作川合流点まで  
 乙川流域の48時間総雨量388mm  
 (6) 算出の前提となる降雨  
 (7) 関係市 岡崎市、西尾市

1 0 1 2 3 4km

1:30000

この成果は、中部技術事務所長の承認を得て、同事務所作成の航空レーザー測量成果(オリジナルデータ、オルソフォトデータ、グリッドデータ)を使用したものである。(承認番号:平成30年12月5日付国部整中環共第24号)  
 この地図の作成に当たっては、国土地理院長の承認を得て、同院発行の基礎地図情報を使用した。(承認番号 令元情使、第446号)