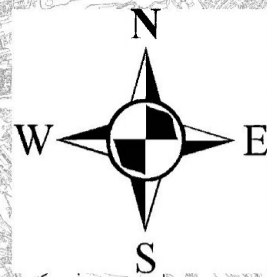
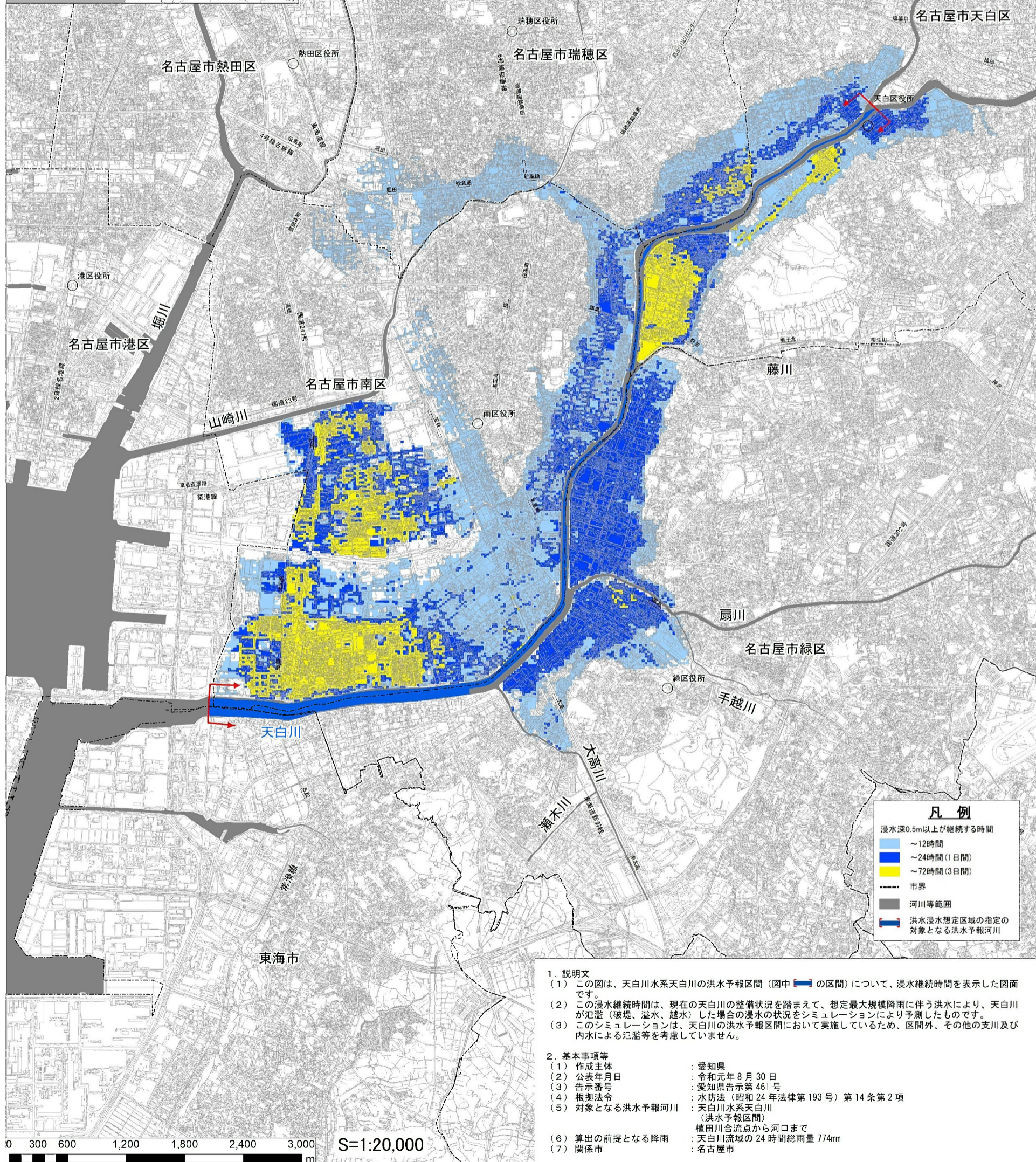
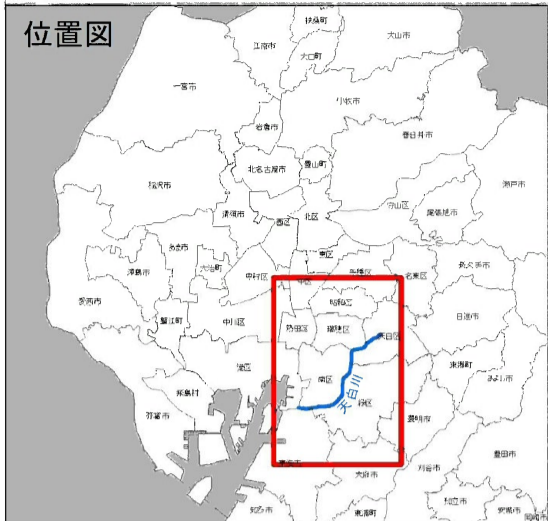


# 天白川水系 天白川 洪水浸水想定区域図 (浸水継続時間)

名古屋市千種区



位置図



## 凡例

- 浸水深0.5m以上が継続する時間
- ～12時間
- ～24時間(1日間)
- ～72時間(3日間)
- 市界
- 河川等範囲
- 洪水浸水想定区域の指定の対象となる洪水予報河川

## 1. 説明文

- (1) この図は、天白川水系天白川の洪水予報区間(图中の区間)について、浸水継続時間を表示した図面です。
- (2) この浸水継続時間は、現在の天白川の整備状況を踏まえて、想定最大規模降雨に伴う洪水により、天白川が氾濫(破堤、溢水、越水)した場合の浸水の状況をシミュレーションにより予測したものです。
- (3) このシミュレーションは、天白川の洪水予報区間において実施しているため、区間外、その他の支川及び内水による氾濫等を考慮していません。

## 2. 基本事項等

- |                 |                                      |
|-----------------|--------------------------------------|
| (1) 作成主体        | : 愛知県                                |
| (2) 公表年月日       | : 令和元年8月30日                          |
| (3) 告示番号        | : 愛知県告示第461号                         |
| (4) 根拠法令        | : 水防法(昭和24年法律第193号)第14条第2項           |
| (5) 対象となる洪水予報河川 | : 天白川水系天白川(洪水予報区間)                   |
| (6) 算出の前提となる降雨  | : 補田川合流点から河口まで<br>天白川流域の24時間総雨量774mm |
| (7) 関係市         | : 名古屋市                               |

この成果は、中部技術事務所長の承認を得て、同事務所作成の航空レーザー測量成果(オリジナルデータ、オルソフォトデータ、グリッドデータ、グラウンドデータ)を使用したものです。(承認番号:平成30年6月11日付国部整中環共第7号)  
この地図は、国土地理院長の承認を得て、同院発行の電子地形図25000を複製したものである。(承認番号 令元情複、第491号)