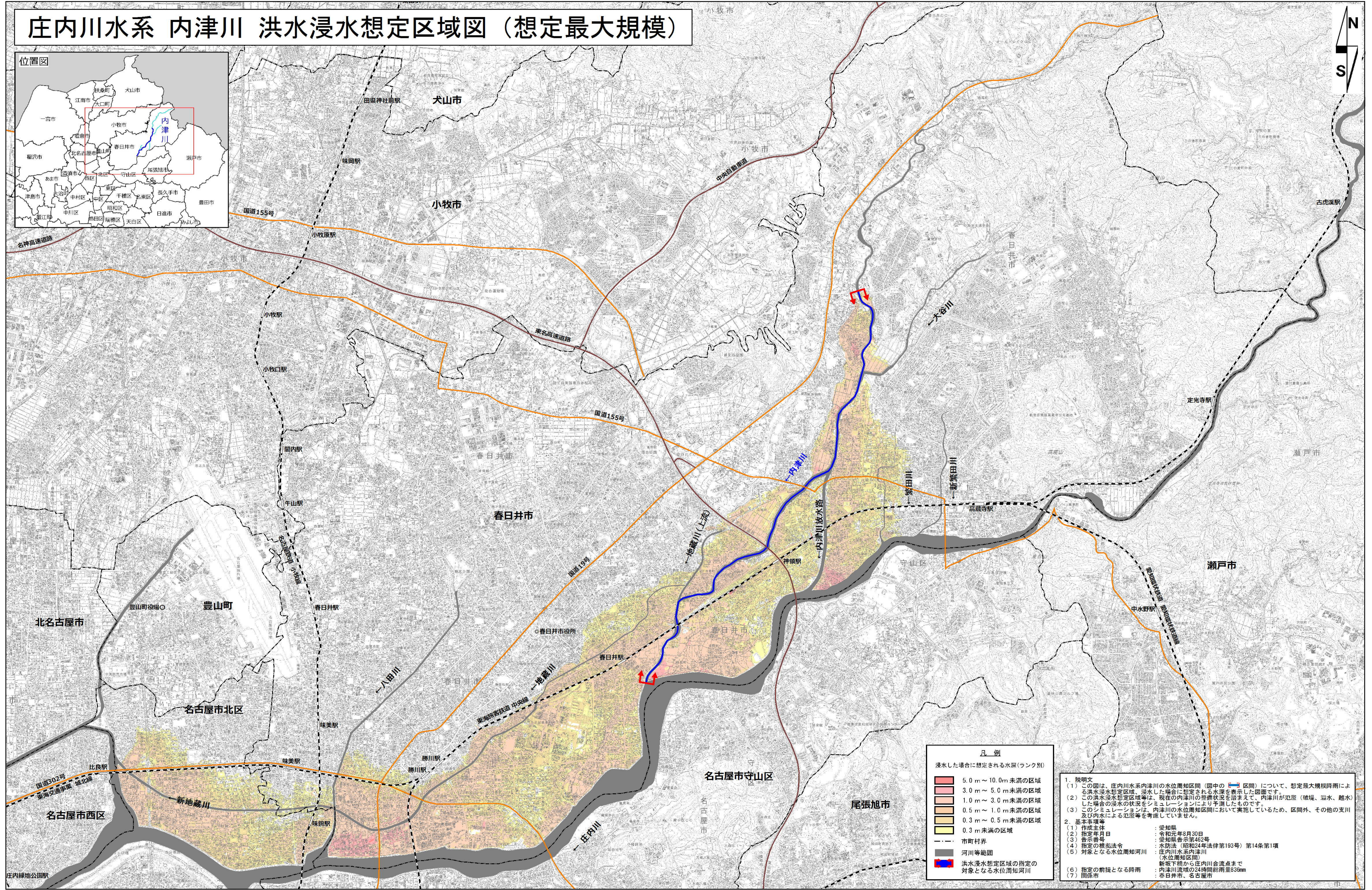
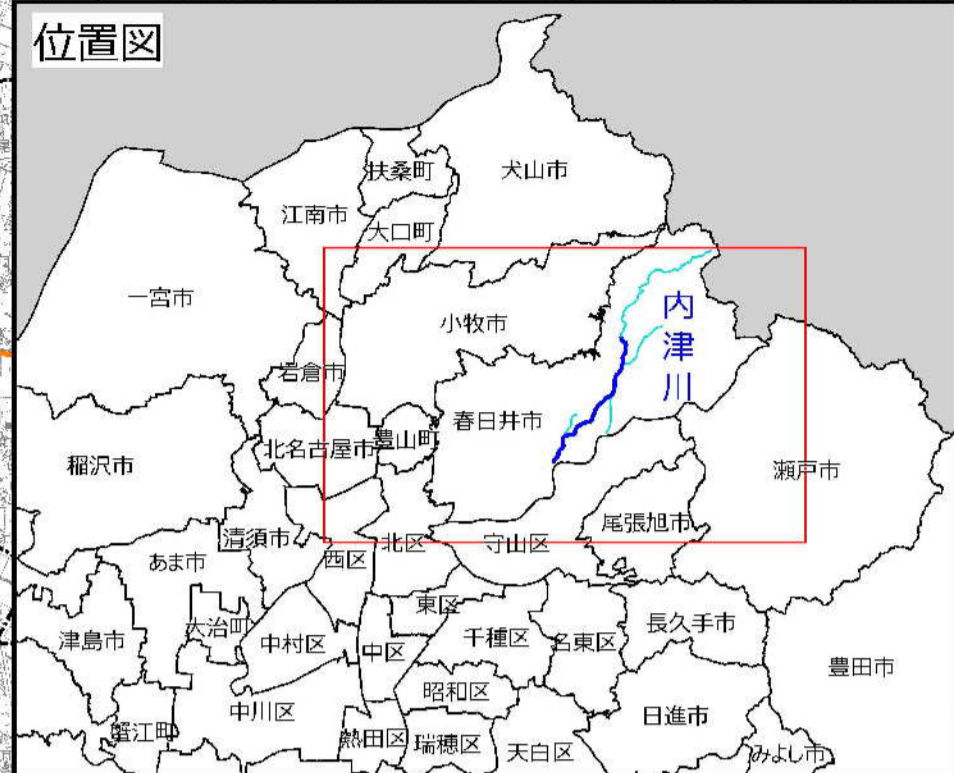


# 庄内川水系 内津川 洪水浸水想定区域図（想定最大規模）



凡例

浸水した場合に想定される水深(ランク別)

<span style="display:inline-block; width:10px; height:10px; background-color:#800000; border:1px solid black;"></span>	5.0 m ~ 10.0 m未満の区域
<span style="display:inline-block; width:10px; height:10px; background-color:#FF0000; border:1px solid black;"></span>	3.0 m ~ 5.0 m未満の区域
<span style="display:inline-block; width:10px; height:10px; background-color:#FF8C00; border:1px solid black;"></span>	1.0 m ~ 3.0 m未満の区域
<span style="display:inline-block; width:10px; height:10px; background-color:#FFD700; border:1px solid black;"></span>	0.5 m ~ 1.0 m未満の区域
<span style="display:inline-block; width:10px; height:10px; background-color:#FFA500; border:1px solid black;"></span>	0.3 m ~ 0.5 m未満の区域
<span style="display:inline-block; width:10px; height:10px; background-color:#FFFF00; border:1px solid black;"></span>	0.3 m未満の区域
<span style="display:inline-block; width:10px; height:10px; border-top:1px dashed black;"></span>	市町村界
<span style="display:inline-block; width:10px; height:10px; border-top:1px solid black;"></span>	河川等範囲
<span style="display:inline-block; width:10px; height:10px; background-color:#0000FF; border:1px solid black;"></span>	洪水浸水想定区域の指定の対象となる水位周知河川

1. 説明文
- (1) この図は、庄内川水系内津川の水位周知区間（図中の 区間）について、想定最大規模降雨による洪水浸水想定区域、浸水した場合に想定される水深を表示した図面です。
  - (2) この洪水浸水想定区域等は、現在の内津川の整備状況を踏まえて、内津川が氾濫（破堤、溢水、越水）した場合の浸水の状況をシミュレーションにより予測したものです。
  - (3) このシミュレーションは、内津川の水位周知区間において実施しているため、区間外、その他の支川及び内水による氾濫等を考慮していません。
2. 基本事項
- (1) 作成主体：愛知県
  - (2) 指定年月日：令和元年8月30日
  - (3) 告示番号：愛知県告示第462号
  - (4) 指定の根拠法令：水防法（昭和44年法律第193号）第14条第1項
  - (5) 対象となる水位周知河川：庄内川水系内津川（水位周知区間）  
新坂下橋から庄内川合流点まで
  - (6) 指定の前提となる降雨：内津川流域の24時間総雨量83mm
  - (7) 関係市：春日井市、名古屋市

この成果は、中部技術事務所長の承認を得て、同事務所作成の航空レーザ測量成果（ナジナルデータ、オルフォデータ、グリッドデータ、クラウドデータ）を使用したものです。（承認番号：平成30年10月1日付国部整環共第21号）  
 この地図の作成に当たっては、庄内川河川事務所長の承認を得て、同事務所作成の基礎地図情報を使用したものです。（承認番号：平成31年1月7日付国部整庄調第133号）  
 この地図は、国土地理院長の承認を得て、同院発行の電子地形図25000を複製したものである。（承認番号 令元情複、第485号）