



# 秋の特別公開 2019



国指定重要文化財「朝日遺跡出土品」特別公開と拓本講座開催

☆開催期間・開館時間 \* 入館無料

令和元年 11月5日(火)～11月10日(日)

\* 9日(土)・10日(日)は特別開館日

午前9時から午後4時まで

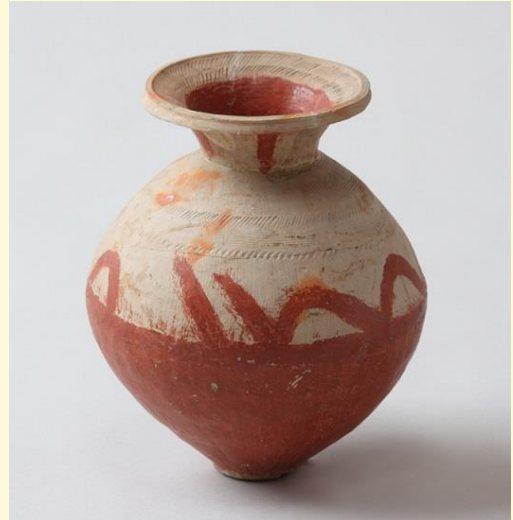
○特別公開(2階展示ロビー)

国指定重要文化財「朝日遺跡出土品」2,028点の中から、選りすぐりの優品を展示！！

○拓本講座(2階展示ロビー)

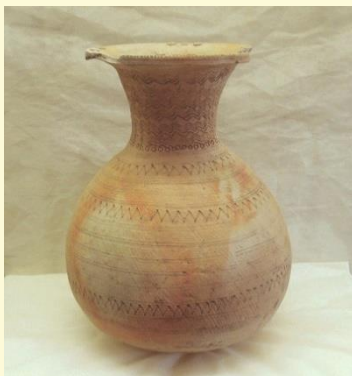
実際に土器を手に取り、模様を写そう！  
どなたでも参加できます。参加無料

実施は特別公開日 11月9日(土)・10日(日)のみ



弥生土器(赤彩壺)

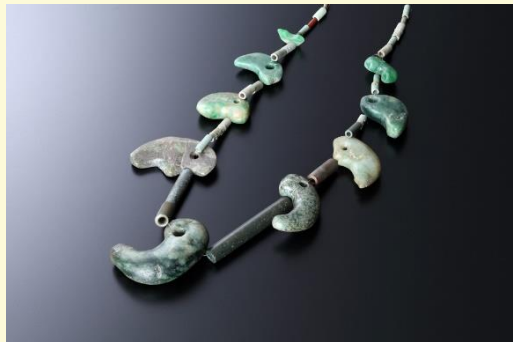
朝日遺跡出土品の中でも  
最も優美とされる赤彩壺！



弥生土器(壺形土器)



弥生土器(手焙形土器)



勾玉と管玉

〔会場・問い合わせ先〕

愛知県埋蔵文化財調査センター

〒498-0017 愛知県弥富市前ヶ須町野方 802-24

TEL: 0567-67-4164 (平日 9:00～17:00)

アクセス

近鉄弥富駅、JR・名鉄弥富駅より各徒歩約18分

