

2019年11月1日（金）
愛知県農業水産局農政部農業振興課
野生イノシシ対策室
経口ワクチン対策第二グループ
担当 小出、後藤
内線 5200、5203
ダイヤル 052-954-6725

野生イノシシの豚コレラ検査結果について

愛知県内で10月16日から10月22日までに回収した野生イノシシ12頭について、11月1日に豚コレラ遺伝子検査を実施したところ、本県で100例目となる陽性事例が豊田市で確認されました。

なお、検査結果で陽性となった野生イノシシについては下記のとおりです。

記

1 陽性となった野生イノシシの詳細

	回収場所	個体の状況					
		発見日	状況	性別	成子	体長	体重
100例目	豊田市御船町	10月20日	捕獲	メス	成体	95cm	65kg

2 今回の陽性事例に対する対応

(1) 立入検査等の実施

対象：今回の野生イノシシの回収場所から半径10km以内の農場2戸

内容：毎日の報告徴求による異常の有無及び死亡頭数の確認及び異常のある場合の検査の実施

(2) 県内の養豚農場に対する措置

今回の事例の周知とともに、農場に出入りする人及び車両に対する消毒の徹底や野生イノシシの侵入防止の徹底を指導します。

3 その他

(1) 野生イノシシを対象とした豚コレラ検査の実施について

県内全域において、死亡*または捕獲された野生イノシシの検査を実施しています。

(2) 検査結果の公表について

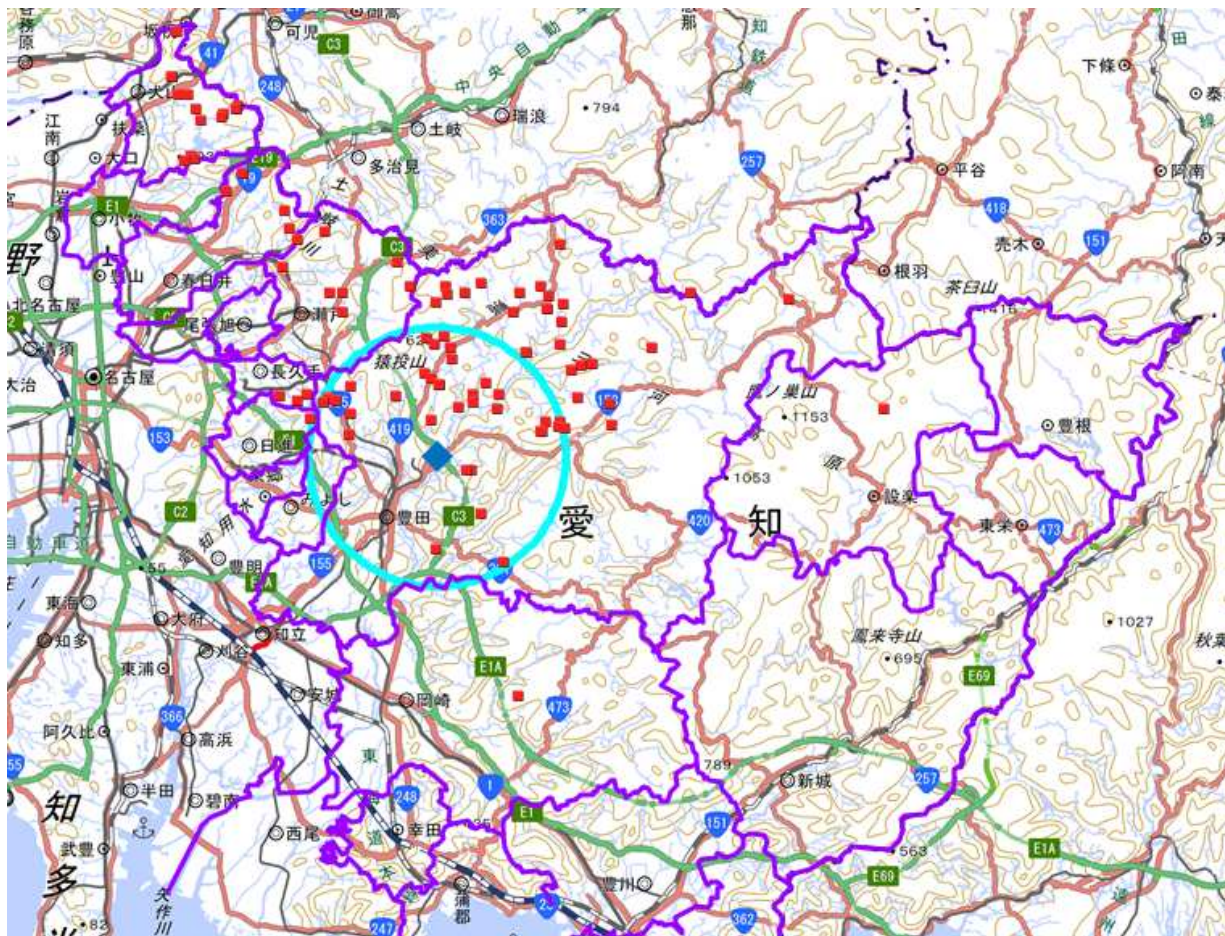
野生イノシシの豚コレラ検査結果については、以下の愛知県農業振興課Webページにて公表しています。

URL：<https://www.pref.aichi.jp/soshiki/nogyo-shinko/kensa.html>

*市町村または旧市町村単位で、当該地域の全域が陽性イノシシの確認された地点から半径10kmに含まれる地域で確認された死亡イノシシを除く。

4 今回の野生イノシシの回収場所から半径 10 km の地図

- : 今回の野生イノシシの回収場所から半径 10 km
- ◆ : 100 例目（11月1日検査）の野生イノシシの回収場所
- : 99 例目までの野生イノシシの回収場所



※背景地図は国土地理院の地理院地図を使用

- ・豚コレラは、豚、イノシシの病気であり、人に感染することはありません。また、感染豚や感染イノシシの肉が市場に出回ることはありません。
- ・現場での取材は、豚コレラのまん延を引き起こすおそれがあることなどから厳に慎むようお願いいたします。