

みずから**守**る

目指せ!すいがい博士!

クイズに
チャレンジ!



水害に関する3択クイズに正解して
称号バッチをもらおう!!

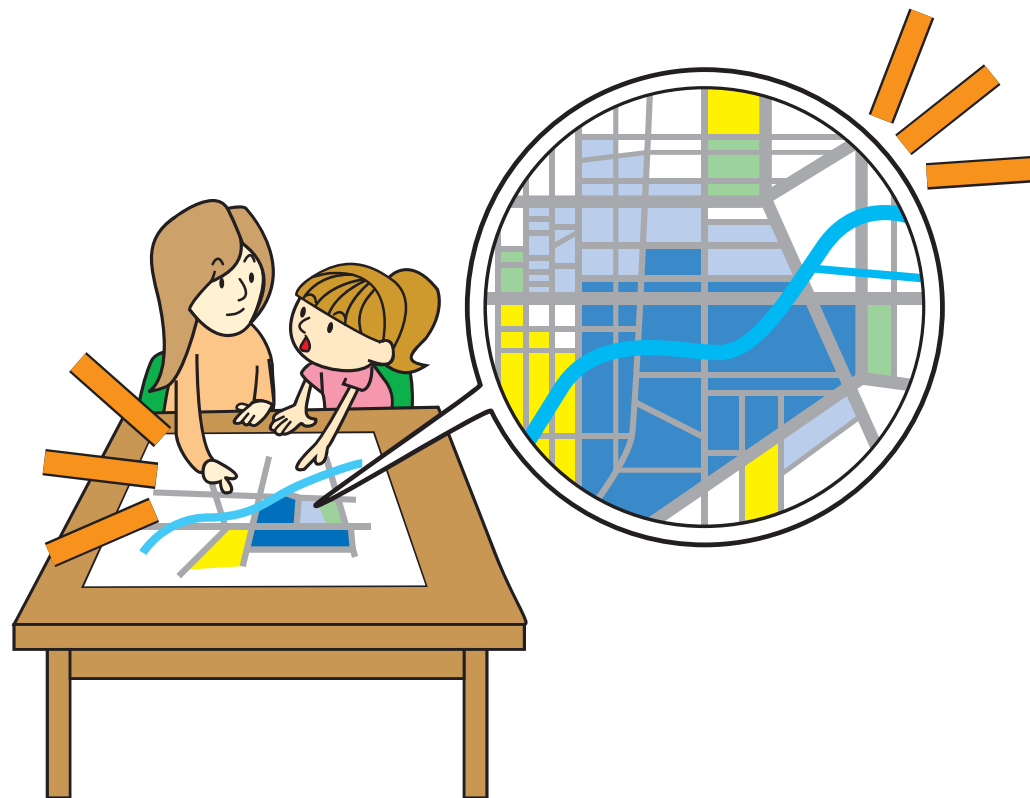
第1問

各市町村で作られている、大雨などによる
河川のはん^{らん}濫の危険性や避難^{ひなん}場所などを
示した地図のことを何と称するのでしょうか。

A: ^{こうずい}洪水デジタルマップ

B: 洪水ハザードマップ

C: ^{ないすい}内水ハザードマップ



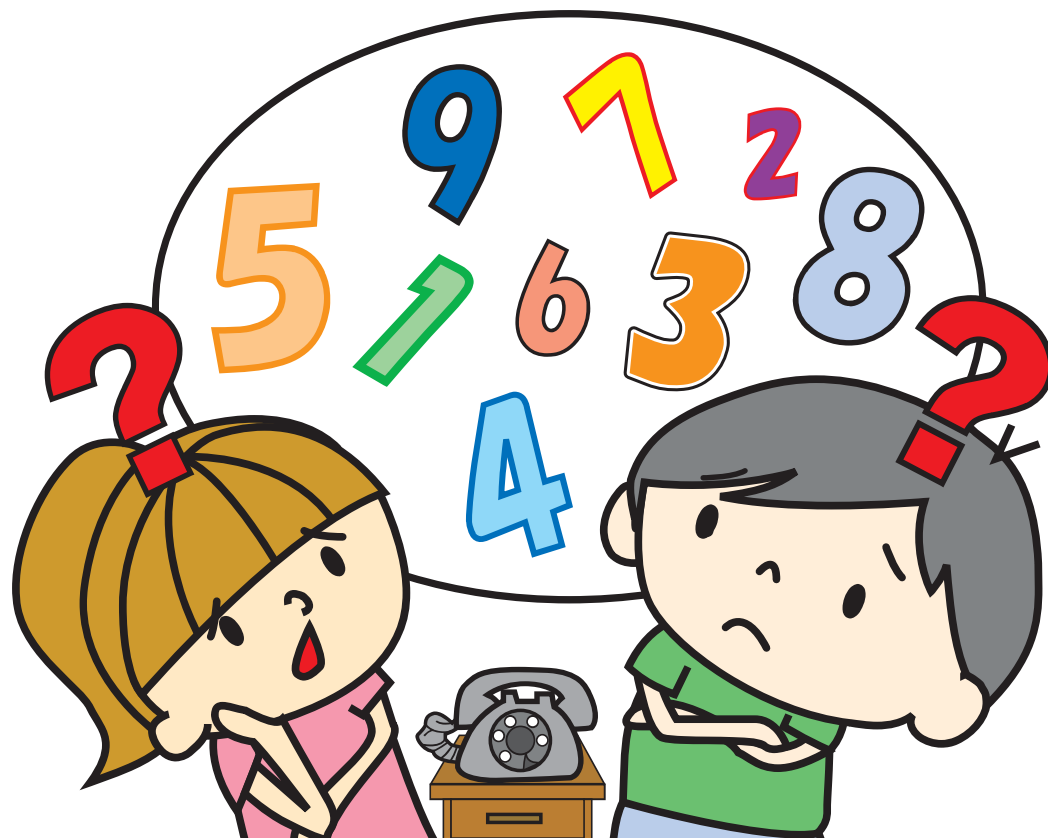
第2問

さいがいようでんごん
災害用伝言ダイヤルの番号は
どれでしょうか。

A: 117

B: 171

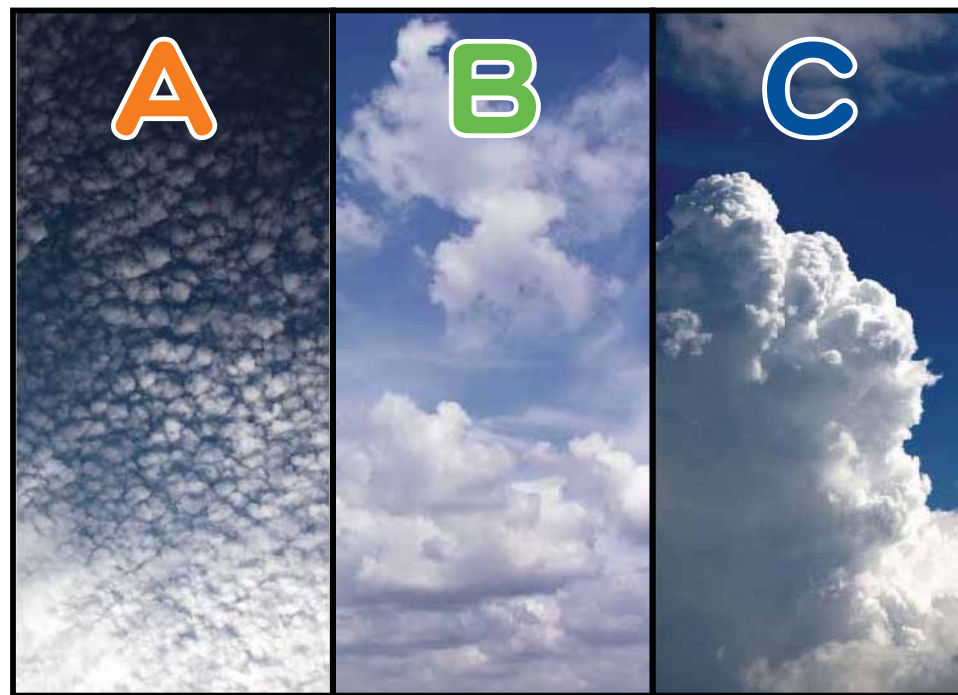
C: 177



第3問

たんじかん はげ ふ ともな
短時間に激しい雨が降り、雷を伴うような
大雨をもたらす雲は次のうちどれでしょ
うか？

- A:** けんせきうん 巻積雲(いわし雲)
- B:** そうせきうん 層積雲(うね雲)
- C:** せきらんうん 積乱雲(にゅうどう雲)



第4問

人の命や建物などに被害が発生する災害
が起こりそうなときに市町村役場が避難
を呼びかける情報を発表します。もっとも
危険度が高いのは次のうちどれでしょうか。

A: ひなん しじ
避難指示

B: ひなんかんこく
避難勧告

C: ひなんじゅんびじょうほう
避難準備情報



第5問

じょうほう
大雨のときの情報の集め方として、
もっとも正しいのはどれでしょうか。

A: 家を出て、川や水路を見に
行って確かめる

B: 市町村役場からの連絡を
待つ

C: テレビやラジオ、
インターネットで情報を集める



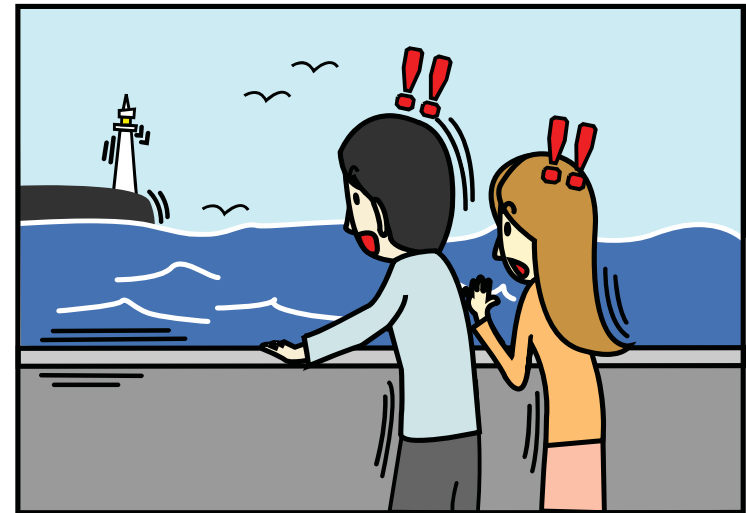
第6問

うみべ じしん
海辺にいるときに地震が発生した場合、
どのように行動したらよいでしょうか。

A: つなみけいほう ちゅういほう かくにん
津波警報・注意報を確認して
ひなん
から避難する

B: 津波警報・注意報を確認せず
たかだい
速やかに高台へ避難する

C: ゆ
揺れが小さければその場にそのままいてもよい



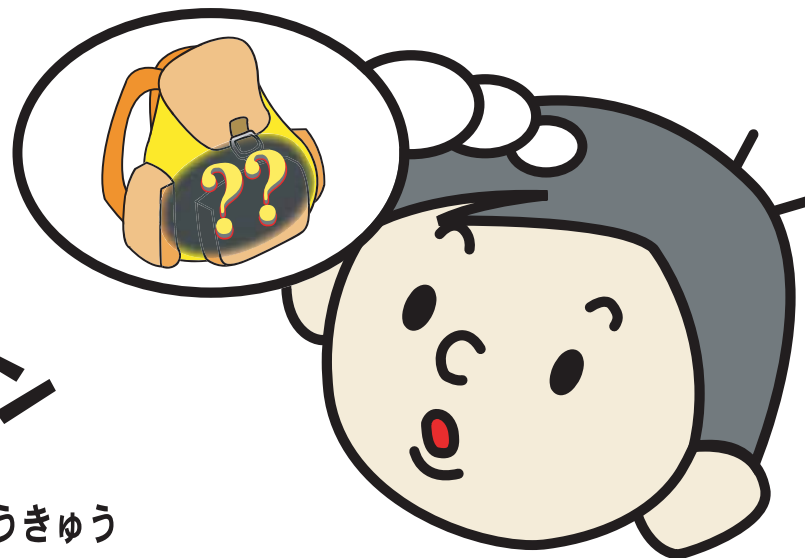
第7問

リュックサックの中に入れておいて
ひじょうじ
非常時に持ち出せるようにしておくもの
としてもっとも正しいのはどれでしょうか。

ひなんじょ たいくつ
A: 避難所で退屈しないための
おもちゃやマンガ

じょうほう
B: 情報を集めるためのパソコン

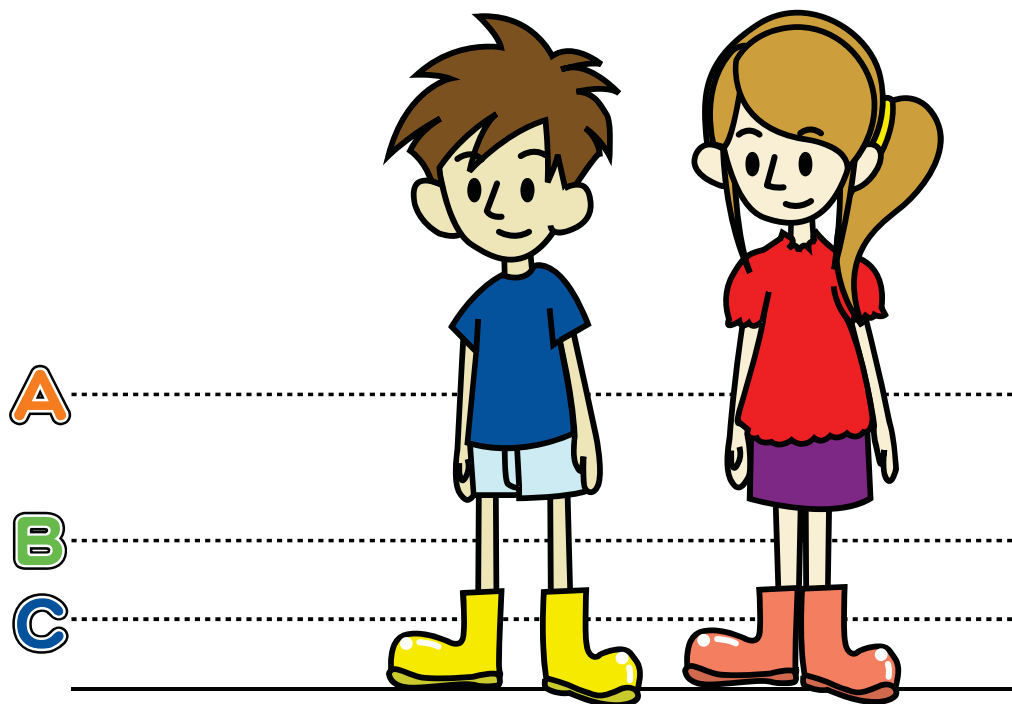
かいちゅうでんとう きゅうきゅう
C: 懐中電灯やレトルト食品、救急セット



第8問

水があふれて道路などが浸水^{しんすい}した場合
子どもが歩いて避難^{ひなん}できる水の深さは
どれくらいでしょうか。
(水の流^{なが}れが速くないとき)

- A: ^{こし}腰
- B: ^{ひざ}膝
- C: ^{あしくび}足首



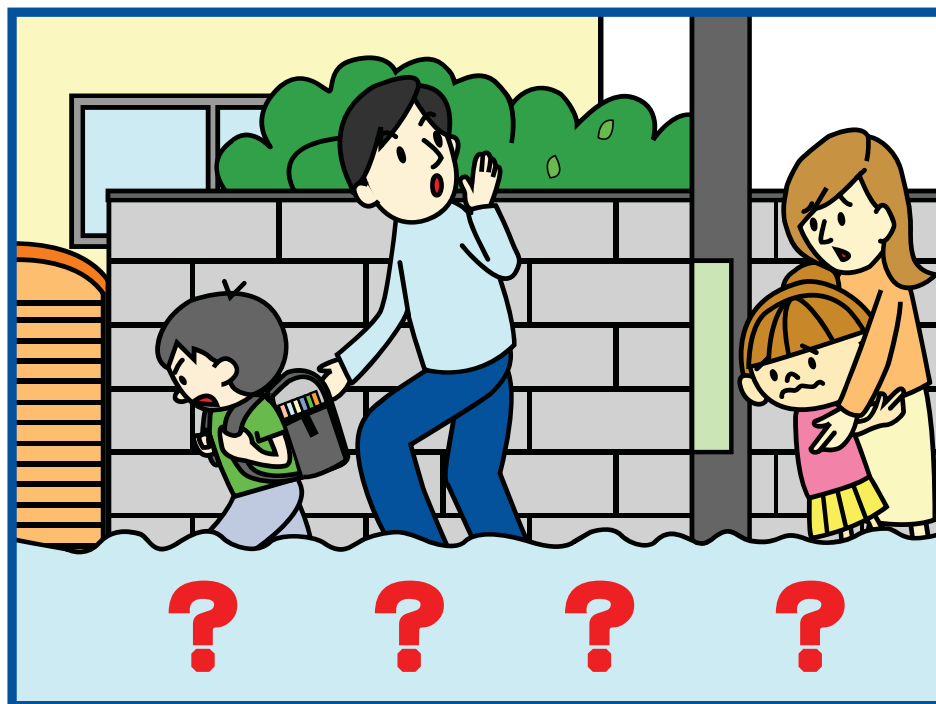
第9問

大雨しゅうちゅうごうや集中豪雨しゅうちゅうごうのとき、水の中を歩いて
避難ひなんするときの履き物はものとして
ふさわしいのはどれでしょうか。

A: スニーカー

B: 長ぐつ

C: サンダル



第10問

自宅の床(50cmくらい)まで浸水して
います。あなたの家が2階建ての場合、
どのように避難しますか。



A: 避難所に避難する

B: 自宅の2階に逃げる

C: 警察署、消防署に電話して避難の仕方をたずねる

