

# 海況速報（黒潮流路と水温分布）

愛知県水産試験場 漁業生産研究所

令和2年1月29日

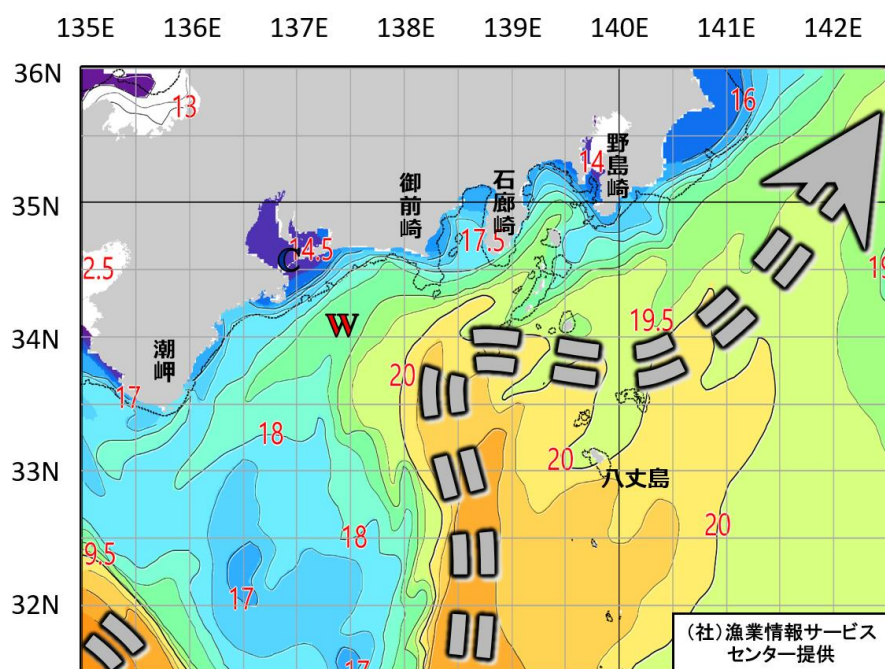
## ＜黒潮流路＞

1月29日の人工衛星画像によると、黒潮は潮岬沖で大きく離岸し、北緯30度30分付近まで南下した後、御前崎沖を北上し、房総半島のやや沖を流れています。

## ＜渥美外海の状況＞

降雨の影響で渥美半島沿いは沿岸水に広くおおわれています。沖合は御前崎沖の黒潮北上部から暖水が流入しており、17～18℃となっています。

## 1月29日の水温分布と黒潮流路（詳細図）



## 1月29日の水温分布と黒潮流路（広域図）

